



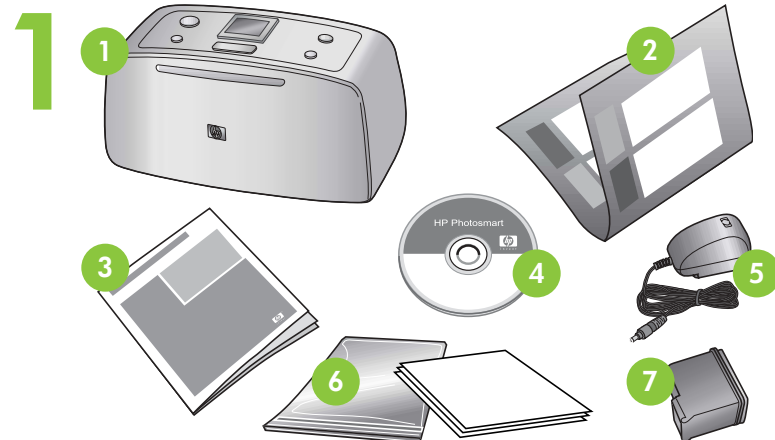
Q3414-90170



## Installijuhend HP Photosmart 320 Series

## Uzstādīšanas pamācība HP Photosmart 320 series

## Sąrankos vadovas HP Photosmart 320 series



### Pakkige printer lahti

- Eemaldage printeri sisemusest ja ümbert kleplint ja pakkepapp.

- HP Photosmart 320 Series printer
- Ülesseadmise juhend (käesolev voldik)
- Kasutusjuhend
- HP Photosmart tarkvaraga CD
- Toitejuhe ja adapterid
- Prinditarvikute näidiskomplekt ja korduvsuletav tarvikukott
- Kolmevärviline prindikasset

### Printera izpakošana

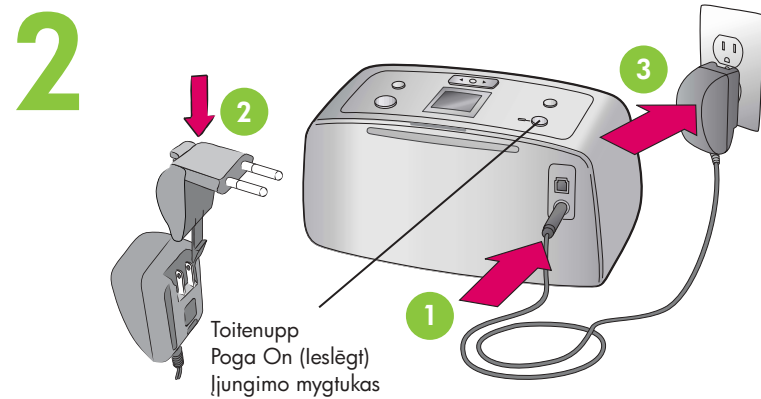
- Noņemiet no printera kartona iepakojuma materiālu un aizsarglenti.

- Printeris HP Photosmart 320 series
- Uzstādīšanas pamācība (šie norādījumi)
- Lietotāja rokasgrāmata
- HP Photosmart programatūra kompaktdiskā
- Elektroapgādes bloks un adapteri
- Paraugmateriālu komplekts un noslēdzams materiālu iepakojums
- Trīskrāsu drukas kasetne

### Išpakuokite spausdintuvą

- Iš spausdintuvo korpuso vidaus ir nuo jo išorės nuimkite visas juosteles ir kartonines pakuotės dalis.

- HP Photosmart 320 series spausdintuvas
- Sąrankos vadovas (šis lankstinukas)
- Vartotojo vadovas
- HP Photosmart programinės įrangos kompaktinis diskas
- Maitinimas ir adapteriai
- Laikmenų pavyzdžiai ir sandarus laikmenų maišelis
- Trispalvė spausdinimo kasetė



### Ūhendage toitejuhe

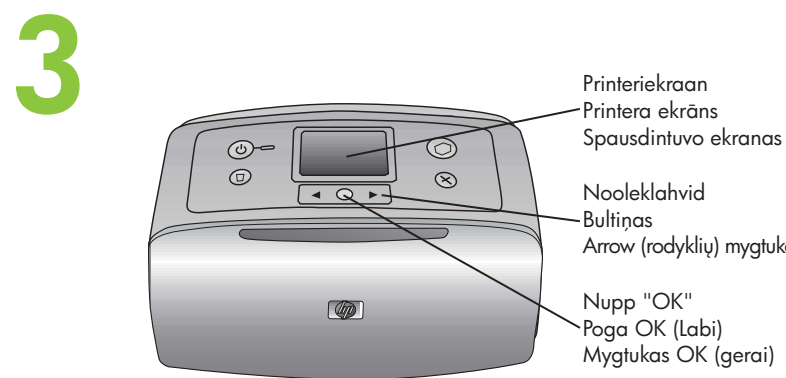
- Pistke toitejuhe printeri tagakūljel asuvasse ūhenduspeša.
- Ūhendage teie riigis/regionis kasutatav adapteripistik.
- Ūhendage toitejuhe tōōtavasse elektrkontakti.
- Vajutage **toitenuppu**, et printer sisse lūlitada.

### Strāvas vada ievietošana kontaktligzdā

- Pievienojiet strāvas vadu printera aizmugurē.
- Strāvas vadam pievienojiet jūsu valstij/reģionam piemērotu adaptera savienotāju.
- Ievietojiet strāvas vadu elektrības kontaktligzdā, kura darbojas.
- Nospiediet pogu **On (ieslēgt)**, lai ieslēgtu printeri.

### Ijūnkite maitinimo laidą

- Prijunkite maitinimo laidą prie spausdintuvo galinės pusės.
- Savo šalies/regiono adapterio kištuką prijunkite prie maitinimo laido.
- Maitinimo laidą įjunkite į veikiantį elektros lizdą.
- Paspaudę mygtuką **On (įjungti)** įjunkite spausdintuvą.



### Valige keel

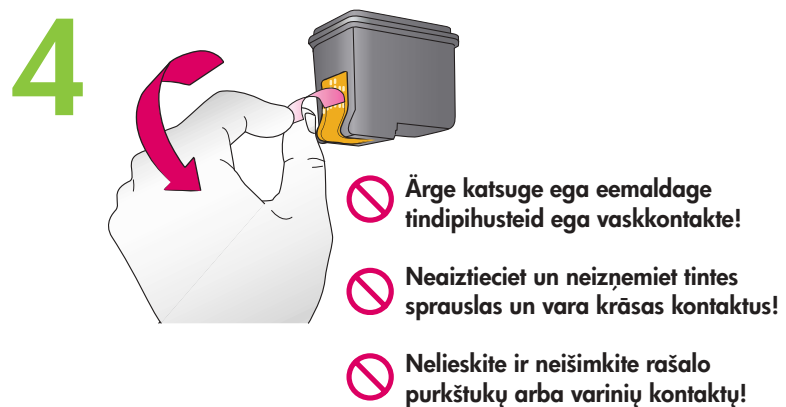
- Kui printeri ekrānile ilmub **Select language (Vali keel)**, vajutage ◀ või ▶, et mārķida sobiv keel. Jātkamiseks vajutage **OK**.
- Kui LCD-ekrānile ilmub **Set LCD language to (Sea ekrāni keel)**, vajutage ◀ või ▶, et mārķida **Yes (Jah)**. Jātkamiseks vajutage **OK**.
- Kui printeri ekrānile ilmub **Select country/region (Vali riik/region)**, vajutage ◀ või ▶, et marķeerida sobiv riik/region. Vajutage **OK**.

### Valodas izvēle

- Kad printera ekrānā tiek parādīts paziņojums **Select language (Izvēlieties valodu)**, nospiediet ◀ vai ▶, lai iezīmētu vajadzīgo valodu. Lai turpinātu, nospiediet **OK (Labi)**.
- Kad printera ekrānā tiek parādīts paziņojums **Set LCD language to (your language) (Iestatiet displeja valodu uz (vajadzīgā valoda))**, nospiediet ◀ vai ▶, lai iezīmētu **Yes (Jā)**. Lai turpinātu, nospiediet **OK**.
- Kad printera ekrānā tiek parādīts paziņojums **Select country/region (Izvēlieties valsti/reģionu)**, nospiediet ◀ vai ▶, lai iezīmētu vajadzīgo valsti/reģionu. Nospiediet **OK**.

### Pasirinkite kalbą

- Kai spausdintuvo ekrane pasirodys užrašas **Select language (pasirinkti kalbą)**, pasirinkite kalbą spustelėdami ◀ ar ▶ mygtuką. Tęskite toliau paspausdami **OK (gerai)**.
- Kai spausdintuvo ekrane pasirodys užrašas **Set LCD language (your language) (nustatyti LCD ekrano kalbą (savo kalbą))**, spustelėkite ◀ ar ▶ mygtuką **Yes (taip)** pažymėti. Tęskite toliau paspausdami **OK (gerai)**.
- Kai spausdintuvo ekrane pasirodys užrašas **Select country/region (pasirinkti šalį/regioną)**, pasirinkite šalį/regioną spustelėdami 3 ar 4 mygtuką. Spustelėkite mygtuką **OK (gerai)**.



### Eemaldage prindikassetilt kleplint

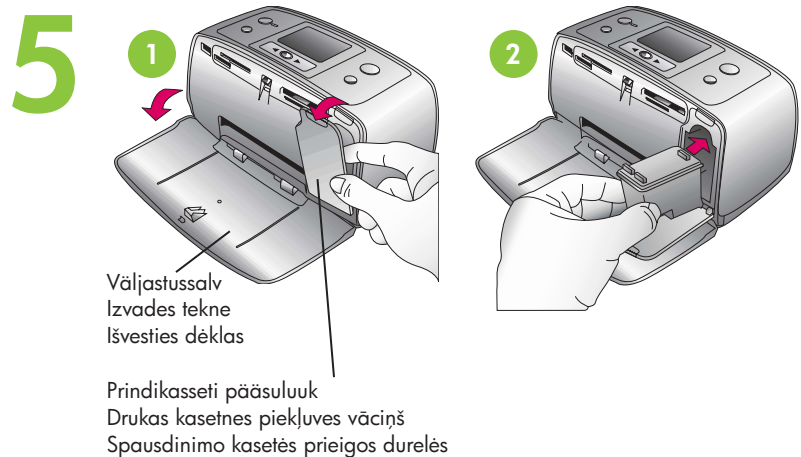
- Avage prindikasseti karp.
- Lābipaistva kile **eemaldamiseks** tōmmake roosast sakist.

### Aizsarglentes noņemšana no drukas kasetnes

- Atveriet drukas kasetnes iepakojumu.
- Pavelkot aiz **rozā mēlītes**, noņemiet caurspīdīgo aizsarglenti no drukas kasetnes.

### Nuimkite juostelę nuo spausdinimo kasetės

- Atidarykite spausdinimo kasetės pakuotę.
- Paėmę už rausvo **skirtuko**, atsargiai nulupkite spausdinimo kasetės lipnią juostelę.



### Paigaldage prindikassett

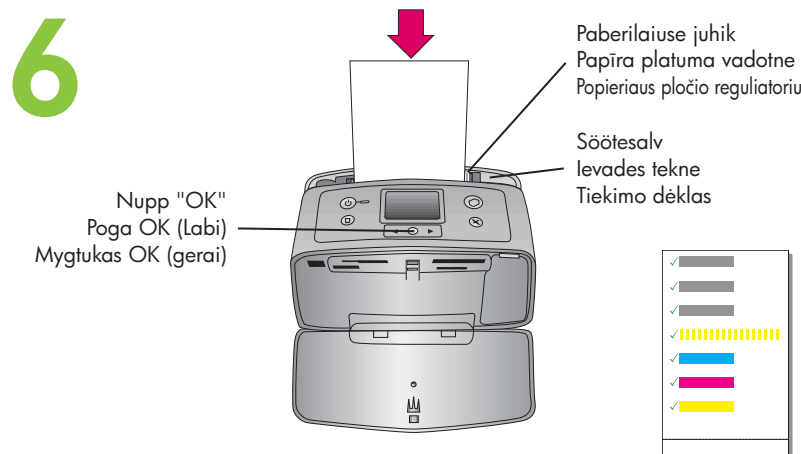
1. Avage väljastussalv ja tehke prindikasseti pāsuluuk lahti.
2. Paigutage kolmevärviline prindikassett prindikasseti alusvankrisse nii, et selle vasksed klemmid jääksid printeri sisemuse poole ning tindipihustid ülespoole.
3. Suruge kassetti, kuni see klõpsatusega alusvankrisse kinnitub.
4. Sulgege prindikasseti pāsuluuk.

### Drukas kasetnes uzstādīšana

1. Atveriet izvades tekni, pēc tam atveriet drukas kasetnes piekļuves vāciņu.
2. Ievietojiet trīskrāsu drukas kasetni tās turētājā tā, lai vara krāsas kontakti būtu vērsti uz printera iekšpusi un tintes sprauslas būtu vērstas uz leju.
3. Spiediet drukas kasetni turētājā, līdz tā nofiksējas savā vietā.
4. Aizveriet drukas kasetnes piekļuves vāciņu.

### Izdēkite spausdinimo kasetē

1. Atidarykite išvesties dėklą, tada atidarykite spausdinimo kasetės priegos dureles.
2. Trispalvę spausdinimo kasetę į spausdinimo kasetės lizdą įdėkite taip, kad variniai kontaktai būtų nukreipti į spausdintuvo vidų, o rašalo purkštukai — žemyn.
3. Stumkite kasetę į jai skirtą vietą, kol ji užsifiksuos.
4. Uždarykite spausdinimo kasetės priegos dureles.



### Printige joondamisleht

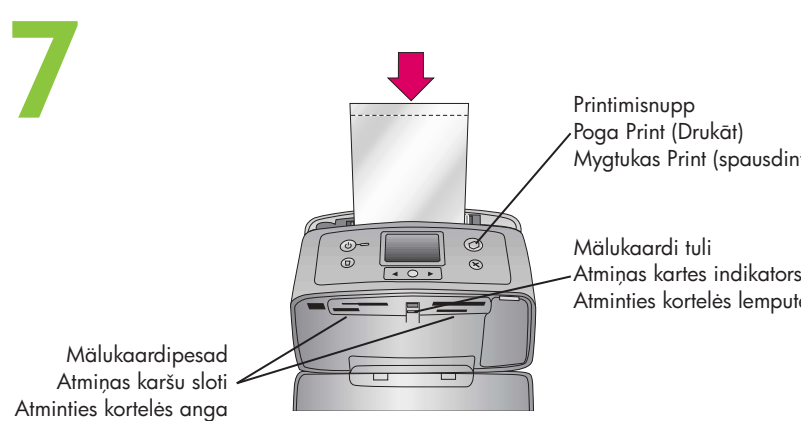
1. Tõmmake sōotesalv vōimalikult kaugele vālja.
2. Laadige salve nāidispaki registrikaart.
3. Lūkake paberilause juhik registrikaardi serva vastu, jālgides, et kaart ei painduks.
4. Vajutage **OK**. Printer prindib registrikaardile joondusnāite. Joonduslehe printimine tagab prindikvaliteedi.

### Līdzinājuma lappuses izdrukāšana

1. Atveriet ievades tekni līdz atdurei.
2. Ievietojiet kartotēkas kartīti no paraugu komplekta.
3. Novietojiet papīra platuma vadotni tā, lai tā cieši piegultu kartotēkas kartītes malām, bet kartīte neieliektos.
4. Nospiediet **OK (Labi)**. Līdzinājuma lappuse tiek drukāta uz kartotēkas kartītes. Līdzinājuma lappuses izdrukāšana nodrošina augstu drukas kvalitāti.

### Atspausdinkite sulyginimo puslapį

1. Pailginkite dėklą tiek, kiek įmanoma.
2. Įdėkite bandomąją kortelę iš pavyzdinio paketo.
3. Popieriaus pločio reguliatorių paslinkite prie pat bandomosios kortelės kraštų jos nesulenkdami.
4. Spustelėkite mygtuką **OK (gerai)**. Sulyginimo puslapis spausdinamas ant bandomosios kortelės. Sulyginimo puslapio spausdinimas užtikrina aukštą spausdinimo kokybę.



### Printige esimene foto

1. Laadige salve mõned fotopaberilehed, nii et paberi laikiv pool jääks teie poole. Lūkake paberilause juhik paberiserva vastu.
2. Pange mālukaart õigesse kaardipessa. Mālukaart ei lähe täielikult printerisse.
3. Vajutage **OK** ning siis fotode vaatamiseks ◀ või ▶.
4. Foto valimiseks vajutage **OK**, seejärel vajutage **printimisnupp**.

### Pirmā fotoattēla drukāšana

1. Ievietojiet vairākas fotopapīra loksnes ar glancēto pusi uz augšu. Novietojiet papīra platuma vadotni, lai tā cieši piegultu papīra malām.
2. Ievietojiet atmiņas karti atbilstošajā atmiņas kartes slotā. Atmiņas karti printerī nevar ievietot pilnībā.
3. Nospiediet **OK**, pēc tam nospiediet ◀ vai ▶, lai apskatītu fotoattēlus.
4. Lai izvēlētos attēlu, nospiediet **OK**, pēc tam nospiediet **Print (Drukāt)**.

### Išspausdinkite pirmąjį nuotrauką

1. Įdėkite keletą fotopopieriaus lapų blizgiąja puse į viršų. Popieriaus pločio reguliatorių paslinkite prie pat popieriaus kraštų.
2. Įdėkite atminties kortelę į atminties kortelės angą. Atminties kortelė neįsidės į spausdintuvą visa.
3. Spustelėkite mygtuką **OK (gerai)**, tada norėdami peržiūrėti nuotraukas spustelėkite ◀ ar ▶ mygtuką.
4. Norėdami pasirinkti nuotrauką, spustelėkite mygtuką **OK (gerai)**, tada spustelėkite mygtuką **Print (spausdinti)**.

### Vajate tāiendavat teavet?

Teabe saamiseks vaadake:



### Nepieciešama papildinformācija?

Papildinformāciju skatiet:



### Reikia daugiau paaiškinimų?

Išsamesnės informacijos ieškokite:

