



Bahasa Indonesia

Edisi 1, 09/2004

Copyright 2004 Hewlett-Packard Company

Pemberitahuan

© 2004 Copyright Hewlett-Packard Development Company, L.P.

Dilarang mereproduksi, mengadaptasi atau menerjemahkan tanpa izin tertulis terlebih dulu, kecuali diperbolehkan menurut undang-undang hak cipta.

Informasi yang terkandung di dalam dokumen ini dapat berubah sewaktu-waktu tanpa pemberitahuan sebelumnya.

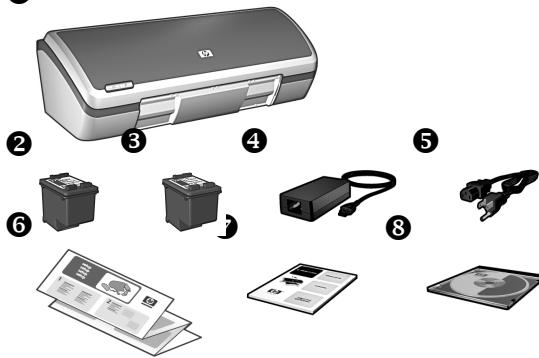
Satu-satunya garansi untuk produk dan layanan HP, dinyatakan di dalam keterangan garansi secara tertulis yang menyertai produk dan layanan dimaksud. Tidak ada satupun di dalam dokumen ini yang dapat dianggap sebagai pemberian garansi tambahan. HP tidak bertanggung jawab atas kesalahan teknis atau editorial atau penghilangan isi dokumen ini.

Pengakuan

Microsoft® dan Windows® adalah merek dagang terdaftar dari Microsoft Corporation.

Printer HP Deskjet 3840 series

Terima kasih Anda telah membeli printer HP Deskjet! Kotak printer Anda berisi barang-barang berikut:



1. Printer HP Deskjet 3840 series
2. Kartrid cetak hitam
3. Kartrid cetak triwarna
4. Catu daya*
5. Kabel listrik*

6. Poster pemasangan (Windows® dan Macintosh)
 7. Pedoman acuan ini
 8. CD perangkat lunak printer
- * Catu daya dan kabel listrik dapat bervariasi dalam penampilannya.

Jika ada barang yang tidak ditemukan di dalam kotak, tanyakan pada penyalur HP Anda atau hubungi Dukungan HP. Lihat 'Dukungan HP' pada halaman 12 untuk informasi selengkapnya. Lihat poster pemasangan untuk barang-barang tambahan yang mungkin disertakan dengan printer Anda.

Apa isi pedoman acuan ini?

Pedoman acuan ini berisi informasi berikut tentang printer Anda:

Mencari informasi	3
Menghubungkan ke printer	4
Pengoperasian printer	5
Kartrid cetak	5
Memecahkan masalah	6
Memecahkan masalah instalasi untuk Windows	7
Printer tidak mencetak setelah diinstal	9
Kertas macet	11
Dukungan HP	12
Spesifikasi produk	13
Nomor identifikasi model pengaturan	14
Pemberitahuan tentang pengaturan	bagian dalam sampul belakang
Nomor pemilihan kartrid cetak	sampul belakang

Mencari informasi

Selain pedoman acuan ini, ada sejumlah dokumen yang disertakan dengan printer HP.

Windows

Poster pemasangan



Poster pemasangan berisi informasi mengenai pengaturan perangkat lunak dan perangkat keras printer serta pemecahan masalah instalasi.

Panduan pengguna pada layar

Lihat panduan pengguna pada layar untuk mendapatkan informasi mengenai fitur, perawatan pencetakan dan pemecahan masalah.

Untuk menampilkan panduan pengguna pada layar, klik **Start (Mulai)**, arahkan ke **Programs**, arahkan ke **HP**, arahkan ke **HP Deskjet 3840 Series**, kemudian klik **User's Guide (Petunjuk Pengguna)**.

Readme

File read me berisi informasi mengenai berbagai masalah kompatibilitas perangkat lunak yang sudah diketahui dengan sistem pengoperasian Windows.

Untuk menampilkan readme file, klik **Start (Mulai)**, arahkan ke **Programs**, arahkan ke **HP**, arahkan ke **HP Deskjet 3840 Series**, kemudian klik **Read Me (Baca Saya)**.

Memecahkan masalah

Pedoman acuan ini memuat informasi pemecahan masalah untuk instalasi printer, penggunaan printer dan kertas macet.

Lihat 'Memecahkan masalah' on page 6.

Macintosh

Poster pemasangan



Poster pemasangan berisi informasi mengenai pengaturan perangkat lunak dan perangkat keras printer serta pemecahan masalah instalasi.

Panduan pengguna pada layar

Browser HTML diperlukan untuk melihat panduan pengguna pada layar. Panduan pengguna dirancang untuk ditampilkan secara optimal dengan Microsoft Internet Explorer 5.0 atau yang lebih baru.

Untuk menampilkan panduan pengguna pada layar Macintosh, klik dua kali ikon **HP DJ 3840 Help** pada desktop.

Readme

File read me berisi informasi mengenai berbagai masalah kompatibilitas perangkat lunak yang sudah diketahui dengan sistem pengoperasian Macintosh.

Untuk menampilkan readme file, klik dua kali ikon **HP DJ 3840 Readme** pada desktop.

Menghubungkan ke printer

Printer dihubungkan ke komputer dengan menggunakan kabel universal serial bus (USB).

Gunakan kabel yang memenuhi standar kecepatan-penuh USB 2.0 yang tidak melebihi 3 meter (10 kaki) panjangnya. Gunakan kabel dengan sistem komputer Windows 98, Millennium Edition (Me), 2000 dan XP serta Macintosh.



Untuk mendapatkan petunjuk tentang cara menghubungkan printer dengan kabel USB, lihat poster pemasangan yang disertakan bersama printer.

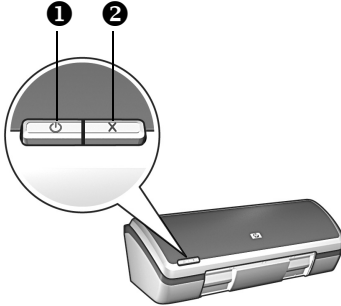
Linux

Untuk mendapatkan informasi mengenai Linux, kunjungi situs Web HP di www.hp.com/go/linuxprinting.

Pengoperasian printer

Untuk informasi selengkapnya mengenai topik dalam bagian ini, lihat petunjuk panduan pengguna pada layar. Lihat 'Mencari informasi' pada halaman 3 untuk informasi selengkapnya mengenai cara menampilkan panduan pengguna.

Tombol dan lampu



1. Tombol dan lampu Power (daya)
2. Tombol Cancel (Batal)

Gunakan tombol Power (Daya) untuk menyalakan dan mematikan printer. Lampu pada tombol Power (Daya) tetap menyala saat printer mencetak atau siap mencetak. Tekan tombol Cancel (Batal) untuk membatalkan kerja cetak berjalan.

Kartrid cetak

Sejumlah kartrid cetak berikut dapat digunakan dengan printer ini.

Kartrid cetak	Nomor pilihan
Hitam	27
Triwarna	28
Foto	58

Ketersediaan kartrid cetak beragam menurut negara/wilayah Printer ini dan kartid penggantinya dijual di negara/wilayah tertentu sebagaimana tertera pada kemasan printer. Untuk informasi tentang mengganti atau merawat kartrid, lihat panduan pengguna pada layar.

Memecahkan masalah

Gunakan informasi dalam bagian ini jika Anda mengalami masalah dengan pemasangan printer HP, jika Anda tidak dapat mencetak setelah memasang printer, atau jika terjadi kertas macet. Bagian ini juga menjelaskan ke mana mencari informasi tambahan mengenai pemecahan masalah.

Bagian	Topik	Halaman
Memecahkan masalah instalasi untuk Windows	Program instalasi tidak otomatis bekerja.	halaman 7
	Muncul pesan 'Unknown Device' (Peranti tak dikenal).	halaman 7
	Program instalasi berhenti ketika mencari perangkat lunak baru.	halaman 8
Printer tidak mencetak setelah diinstal	(Hanya untuk Windows) Nama printer tidak muncul dalam daftar printer setelah saya klik Print (Cetak) pada menu File (Kumpulan Dokumen).	halaman 10
	(Hanya untuk Macintosh) Printer tidak mau mencetak atau komputer tidak menanggapi.	halaman 10
Kertas macet	Ada kertas macet di dalam printer.	halaman 11
Masih perlu bantuan?	Berikut ini adalah daftar tambahan topik memecahkan masalah yang dibahas dalam panduan pengguna pada layar.	halaman 11

Memecahkan masalah instalasi untuk Windows

Gunakan informasi di dalam bagian ini jika Anda mengalami masalah dalam mengatur pemasangan printer HP Anda.

Masalah	Program instalasi tidak langsung bekerja sewaktu CD dimasukkan.	
	Kemungkinan penyebab	Solusi
	<ul style="list-style-type: none">• Autorun dinonaktifkan.• Komputer tidak dapat menemukan program autorun.exe pada CD-ROM.	<ol style="list-style-type: none">1. Pastikan, bahwa CD perangkat lunak printer sudah dimasukkan ke dalam drive CD-ROM terdukung.2. Klik Start (Mulai), klik Run (Jalankan), kemudian klik Browse (Lihat-lihat).3. Di bagian atas jendela Browse (Lihat-lihat), klik daftar buka-bawah Look in (Lihat di)4. Klik HPPP, kemudian klik Open (Buka).5. Klik Setup (Pengaturan), kemudian klik Open (Buka). File setup.exe akan muncul dalam kotak dialog Run (Jalankan).6. Klik OK.7. Ikuti petunjuk pada layar untuk menginstal perangkat lunak printer.
Masalah	Sewaktu menyambungkan kabel USB antara printer dan komputer saya, pesan 'Unknown Device' muncul.	
	<p>Catatan: Hal ini <i>bukan</i> merupakan suatu masalah bila Anda menggunakan Windows 2000. Bila Anda menggunakan Windows 2000 dan pesan ini muncul, Anda dapat melanjutkan instalasi perangkat lunak.</p>	
	Kemungkinan penyebab	Solusi
	<ul style="list-style-type: none">• Muatan listrik statik sudah menumpuk di dalam kabel antara printer dan komputer Anda.• Kabel USB Anda mungkin rusak.	<ol style="list-style-type: none">1. Cabut kabel USB dari printer.2. Cabut kabel listrik dari printer.3. Tunggu sekitar 30 detik.4. Sambungkan kembali kabel listrik ke dalam printer.5. Sambungkan kembali kabel USB dan pastikan bahwa kabel tersebut terpasang erat ke printer.6. Jika pesan 'Unknown Device' (Piranti Tak Dikenal) tetap muncul dalam kotak dialog New Hardware Found (dan Anda <i>tidak</i> menggunakan Windows 2000), ganti kabel USB.

Kemungkinan penyebab

Solusi

Salah satu masalah berikut ini menyebabkan masalah komunikasi:

- Kabel USB sudah lama atau rusak.
- Perangkat lunak, seperti program antivirus, terbuka dan sedang bekerja.
- Piranti lainnya, seperti scanner, terhubung ke komputer.

1. Pastikan bahwa tidak ada perangkat USB lain yang tersambung ke komputer (kecuali keyboard dan mouse).
2. Cabut dan sambungkan kembali kabel USB. Pastikan bahwa printer telah tersambung secara langsung ke port USB di bagian belakang komputer (bukan melalui USB hub). Jika printer masih tidak terdeteksi, ganti kabel USB, kemudian lanjutkan ke langkah berikutnya.
3. Klik tombol **Cancel** (Batal) dan hidupkan lagi komputer.
4. Matikan komputer, kemudian lepaskan kabel USB dan kabel listrik.
5. Hentikan semua tugas latar yang ada, seperti program antivirus atau program perangkat lunak lainnya yang sedang dijalankan pada komputer.

Catatan: Untuk menghentikan program antivirus, ikuti petunjuk produsen yang membuatnya mengenai cara mematikan perangkat lunak.

6. Instal ulang perangkat lunak:
 - a. Masukkan CD perangkat lunak printer ke dalam drive CD-ROM. Jika program instalasi tidak otomatis mulai, lihat 'Program instalasi tidak otomatis bekerja ketika CD dimasukkan' pada halaman 7.
 - b. Ikuti petunjuk pada layar dan bila program instalasi mencari perangkat keras baru, hubungkan kabel USB dan kabel listrik ke printer dan pastikan printer hidup.
 - c. Ikuti petunjuk pada layar untuk menuntaskan instalasi.

Catatan: Mulaikan lagi program antivirus setelah printer diinstal.

Printer tidak mencetak setelah diinstal

1 Pastikan bahwa kondisi berikut telah dipenuhi:

- Printer terhubung ke sumber listrik.
- Sambungan kabel kokoh.
- Printer dihidupkan.
- Kartrid cetak sudah diinstal dengan benar.
- Kertas atau media lainnya sudah dimuatkan dengan benar ke dalam baki Masuk.
- Printer sudah ditutup kembali.
- Pintu akses belakang sudah terpasang.

Setelah Anda mengkonfirmasi, bahwa semua kondisi ini dipenuhi, hidupkan kembali komputer.

2 Jika masalah terus berlanjut, cari topik masalah yang terkait di bawah ini:

Masalah	Ke mana mencari informasi selengkapnya
(Hanya untuk Windows) Printer tidak muncul dalam daftar printer setelah saya klik Print (Cetak) pada menu File (Kumpulan Dokumen).	Lihat halaman 10.
(Hanya untuk Macintosh) Printer tidak mau mencetak atau komputer tidak menanggapi.	Lihat halaman 10.
Ada kertas macet di dalam printer.	Lihat halaman 11.
Mutu cetaknya buruk.	Lihat panduan pengguna pada layar. Lihat 'Mencari informasi' pada halaman 3 untuk informasi selengkapnya mengenai cara menampilkan panduan pengguna.
Lampu Power (Daya) berkedip.	
Dokumen salah cetak.	
Foto tidak dicetak dengan benar.	
Ada masalah dengan pencetakan tanpa batas.	
Lamban mencetak dokumen.	
Muncul pesan salah.	

Masalah (Hanya untuk Windows) Perangkat lunak diinstal dengan benar, tetapi nama printer tidak muncul di dalam daftar printer setelah saya klik menu **Print on the File** atau di dalam folder **Printer** pada **Panel Kontrol**.

Kemungkinan penyebab Solusi

Perangkat lunak printer gagal diinstal.

1. Hentikan semua program antivirus atau program perangkat lunak lainnya yang sedang dijalankan pada komputer.

Catatan: Untuk menghentikan program antivirus, ikuti petunjuk produsen yang membuatnya mengenai cara mematikan perangkat lunak.

2. Uninstall perangkat lunak printer:
 - a. Masukkan CD piranti lunak printer ke dalam CD-ROM drive komputer dan ikuti petunjuk pada layar.
 - b. Bila diarahkan, klik **Remove All** (Hapus Semua).
3. Ikuti petunjuk dalam 'Program instalasi berhenti ketika mencari perangkat lunak baru' pada halaman 8, mulai dari langkah 3.

Catatan: Mulailah lagi program antivirus setelah printer diinstal.

Masalah (Hanya untuk Macintosh) Printer tidak mau mencetak atau komputer tidak menanggapi.

Solusi

Hapus kerja cetak dengan menerapkan prosedur berikut:

Mac OS 9.x

1. Hidupkan kembali komputer.
2. Pada desktop, klik dua kali ikon printer HP untuk membuka kotak dialog **Print Status**.
3. Pilih kerja cetak dalam antrian cetak, kemudian klik tombol trash (buang).

Mac OS X

1. Buka **Print Center/Printer Setup Utility** atau **Printer List**.
2. Klik dua kali pada printer.
3. Hapus kerja cetak dari antrian cetak.

Catatan: Untuk informasi selengkapnya, lihat panduan pengguna pada layar. Untuk menampilkan panduan pengguna pada layar, klik dua kali ikon **HP DJ 3840 Help** pada desktop.

Kertas macet

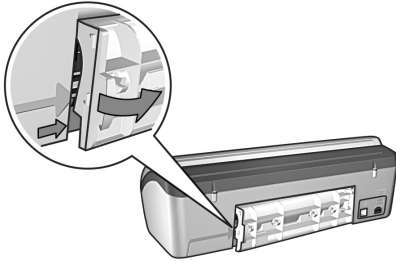
Jangan membersihkan kertas macet dari bagian depan printer.

Ikuti langkah-langkah ini untuk mengeluarkan kertas macet:

1. Keluarkan kertas dari baki kertas.

Catatan: Jika Anda mencetak label, pastikan label tidak terlepas dari lembarannya sewaktu melintasi printer.

2. Lepaskan pintu akses belakang. Tekan pegangan ke kanan, lalu lepaskan pintu.



3. Keluarkan semua kertas yang ada di dalam printer dengan menariknya keluar dari bagian belakang printer.
4. Pasang kembali pintu akses belakang.
5. Muat ulang kertas ke dalam baki kertas.
6. Cetak ulang dokumen.

Masih perlu bantuan?

Lihat panduan pengguna pada layar untuk mendapatkan solusi atas masalah berikut ini:

- Mutu cetak buruk
- Lampu Power (Daya) berkedip
- Dokumen salah cetak
- Foto tidak dicetak dengan benar.
- Masalah pencetakan tanpa batas
- Lamban mencetak dokumen
- Pesan salah

Untuk menampilkan panduan pengguna pada layar:

- **Windows:** Klik **Start** (Mulai), arahkan ke **Programs**, arahkan ke **HP**, arahkan ke **HP Deskjet 3840 Series**, kemudian klik **User's Guide** (Petunjuk Pengguna).
- **Macintosh:** Pada desktop, klik dua kali ikon **HP Deskjet 3840 Series User's Guide**

Dukungan HP

Proses dukungan

Ikuti langkah-langkah ini untuk memecahkan masalah printer:

1. Cari di panduan pengguna pada layar komputer Anda (lihat page 3) mengenai informasi masalah ini.
2. Kunjungi situs Web layanan dan dukungan HP di www.hp.com/support. Layanan dan dukungan online HP selalu tersedia untuk semua pelanggan HP selama produk HP mereka masih berfungsi. Ini merupakan sumber tercepat untuk mendapatkan informasi produk terkini dan bantuan ahli serta menyertakan sejumlah fasilitas berikut:
 - Akses cepat ke para spesialis dukungan online yang memenuhi syarat
 - Pembaruan perangkat lunak dan driver printer untuk produk Anda
 - Informasi yang berharga mengenai produk dan pemecahan masalah yang umum
 - Pembaruan produk, peringatan dukungan dan HP newsgrams yang proaktif, tersedia bila mendaftarkan produk Anda
3. Hanya untuk Eropa. Hubungi pusat pembelian di tempat Anda. Jika perangkat keras printer Anda gagal berfungsi, Anda akan diminta untuk membawanya kembali ke pusat pembelian di tempat Anda. (Servis gratis, selama masa garansi terbatas printer Anda. Setelah masa garansi, Anda akan diminta membayar biaya servis.)
4. Menghubungi dukungan HP. Lihat bagian dalam sampul depan pedoman ini untuk menemukan nomor telepon yang sesuai.
Opsional dukungan dan ketersediaannya bervariasi menurut produk, negara/wilayah, dan bahasa.

dukungan hp melalui telepon

jangka waktu dukungan telepon gratis

Dukungan telepon gratis selama satu tahun tersedia di Amerika Utara, Asia Pasifik, dan Amerika Latin (termasuk Meksiko). Untuk mengetahui jangka waktu dukungan telepon gratis di Eropa Timur, Timur Tengah, dan Afrika, silakan lihat di www.hp.com/support.

Berlaku biaya telepon standar.

Sewaktu menelepon

Hubungi dukungan HP sewaktu Anda sedang menggunakan komputer dan berada di depan printer. Persiapkan informasi berikut ini:

- Nomor model printer (tertera pada label di bagian depan printer)
- Nomor seri printer (terletak di bagian bawah printer)
- Sistem pengoperasian komputer
- Versi driver printer
- Pesan yang muncul saat kejadiannya
- Jawaban untuk pertanyaan-pertanyaan ini:
 - Apakah situasi ini pernah terjadi sebelumnya? Bisakah Anda menceritakan kembali kejadiannya?
 - Apakah Anda menambahkan perangkat keras atau perangkat lunak baru ke komputer Anda sebelum masalah ini muncul?

setelah jangka waktu dukungan telepon gratis

Setelah masa dukungan telepon gratis berakhir, bantuan tersedia dari HP dengan biaya tambahan. Hubungi penyalur HP Anda atau nomor telepon dukungan di negara/wilayah Anda untuk mendapatkan informasi selengkapnya mengenai opsi dukungan.

Spesifikasi produk

Kecepatan cetak dalam FastDraft mode*

Teks hitam: s/d 18 halaman per menit (ppm)

Campuran teks dengan grafik berwarna: s/d 14 ppm

*Ini merupakan angka perkiraan. Kecepatan sebenarnya bervariasi menurut konfigurasi sistem, program perangkat lunak dan kerumitan dokumen. Untuk memaksimalkan kinerja printer bila mencetak teks hitam, HP merekomendasikan agar Anda menggunakan kartrid cetak hitam (nomor pilihan 27). Menggunakan kartrid cetak terdorong lainnya, dapat mengakibatkan pencetakan menjadi lebih lambat.

Pemakaian listrik

Maksimum kurang dari 4 watt saat printer dimatikan

Rata-rata maksimum 5,25 watt saat tidak mencetak

Rata-rata maksimal 25 watt saat mencetak

Kompatibilitas perangkat lunak

Kompatibel dengan Windows (98, Me, 2000, dan XP)

Macintosh OS 9.1 sampai 9.2.2 dan yang lebih tinggi serta OS X 10.1.5 dan yang lebih tinggi

Spesifikasi fisik

Dimensi printer (dengan baki ditarik keluar)

tinggi 143,48 mm x lebar 429,2 mm x dalam 413,67 mm (tinggi 5,65 inci x lebar 16,9 inci x dalam 16,29 inci)

Berat printer (tanpa kartrid cetak)

2,28 kg (5,02 pon)

Lingkungan pengoperasian

Kondisi pengoperasian yang direkomendasikan

Suhu: 15° sampai 30°C (59° sampai 86°F)

Kelembaban: 20 sampai 80% RH nonkondensasi

Kondisi pengoperasian maksimal

Suhu: 10° sampai 35°C (50° sampai 95°F)

Kelembaban: 15 sampai 80% RH nonkondensasi

Kondisi penyimpanan

Suhu: -40° sampai 60°C (-40° sampai 140°F)

Kelembaban: 5 sampai 90% RH nonkondensasi

Persyaratan daya listrik

Modul daya listrik	Tegangan masuk	Frekuensi masuk
0950-4392	120 sampai 127 volt, alternating current (Vac) (± 10%)	60 Hz (± 3 Hz)
0950-4397	100 sampai 240 Vac (± 10%)	50/60 Hz (± 3 Hz)
0950-4399	200 sampai 240 Vac (± 10%)	50/60 Hz (± 3 Hz)

Persyaratan sistem

Sistem pengoperasian	Prosesor	RAM	Ruang hard disk
Windows 98, Me, 2000	Pentium II atau yang setara	64 MB	100 MB
Windows XP	Pentium II atau yang setara	128 MB	100 MB
Macintosh OS 9.1 sampai 9.2.2 dan yang lebih tinggi serta OS X 10.1.5 dan yang lebih tinggi	G3 processor atau yang lebih baik	128 MB	75 MB

Penyejajaran

Skew (kemiringan):

Kertas biasa: ± 0,006 mm/mm (0,006 inci/inci)

Film transparansi dan amplop HP: ± 0,012 mm/mm (0,012 inci/inci)

Kapasitas baki masuk

Lembar kertas biasa: S/d 100

Kapasitas baki keluar

Lembar kertas biasa: S/d 50

Ukuran media

Catatan: Untuk daftar ukuran media terdukung selengkapnya, lihat perangkat lunak printer.

Kertas

Letter: 216x279 mm (8,5x11 inci)

Legal: 216x356 mm (8,5x14 inci)

Executive: 184x267 mm (7,25x10,5 inci)

A4: 210x297 mm

A5: 148x210 mm

B5 JIS: 182x257 mm

Amplop

No. 10: 105x241 mm (4,12x9,5 inci)

Undangan A2: 111x146 mm (4,38x5,75 inci)

DL: 110x220 mm (4,33x8,66 inci)

C6: 114x162 mm (4,49x6,38 inci)

Kartu indeks dan ucapan

76x127 mm (3x5 inci)

102x152 mm (4x6 inci)

127x203 mm (5x8 inci)

Kartu A6: 105x148,5 mm

Label

Letter: 216x279 mm (8,5x11 inci)

A4: 210x297 mm

Transparansi

Letter: 216x279 mm (8,5x11 inci)

A4: 210x297 mm

Kertas Foto

102x152 mm (4x6 inci)

102x152 mm (4x6 inci), dengan tonjolan sobekan

100x150 mm

100x150 mm, dengan tonjolan sobekan

127 by 178 mm (5x7 inci)

203 by 254 mm (8x10 inci)

Media berukuran khusus

Lebar: 77 s/d 216 mm (3 s/d 8,5 inci)

Panjang: 127 s/d 356 mm (5 s/d 14 inci)

Berat media (hanya printer)

Kertas Letter: 65 s/d 90 g/m² (16 s/d 24 pon)

Kertas Legal: 70 s/d 90 g/m² (20 s/d 24 pon)

Amplop 70 s/d 90 g/m² (20 s/d 24 pon)

Kartu: S/d 200 g/m² (maksimum indeks 110 pon)

Kertas Foto S/d 280 g/m² (75 pon)

Nomor identifikasi model pengaturan

Untuk tujuan identifikasi pengaturan, produk Anda mempunyai Nomor Model Pengaturan. The Regulatory Model Number for your product is VCVRA-0202. This regulatory number should not be confused with the marketing name (HP Deskjet 3845, HP Deskjet 3848 etc.) or product numbers (C9037A, C9038D etc.).