



Deutsch

1. Ausgabe, 09/2004

Copyright 2004 Hewlett-Packard Company

Hinweis

© 2004 Copyright Hewlett-Packard Development Company, L.P.

Reproduktion, Anpassung oder Übersetzung nur nach vorheriger schriftlicher Genehmigung und nur im Rahmen der geltenden Copyright-Bestimmungen.

Änderungen vorbehalten.

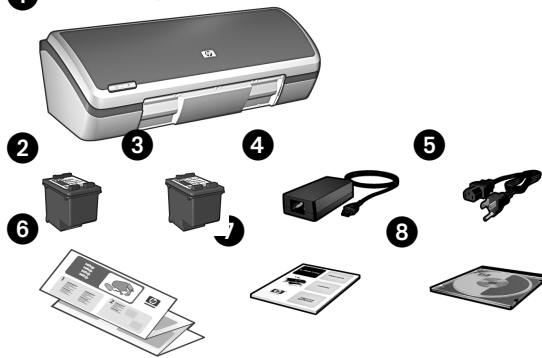
Die einzigen Gewährleistungen für HP Produkte und Services werden in den Gewährleistungserklärungen definiert, die den HP Produkten und Services beiliegen. Kein Teil dieses Dokuments darf als zusätzliche Gewährleistung verstanden werden. HP übernimmt keine Haftung für technische oder redaktionelle Fehler in diesem Handbuch.

Warenzeichen

Microsoft® und Windows® sind eingetragene Warenzeichen der Microsoft Corporation.

Der HP Deskjet 3840 Series Drucker

Vielen Dank, dass Sie sich für einen HP DeskJet Drucker entschieden haben! Im Lieferumfang des Druckers ist Folgendes enthalten:



1. Der HP Deskjet 3840 Series Drucker
2. Schwarze Druckpatrone
3. Dreifarbige Druckpatrone
4. Netzteil*
5. Netzkabel*
6. Setup-Poster (Windows® und Macintosh)
7. Dieses Referenzhandbuch

8. CD mit Druckersoftware
- * Bei einigen Druckermodellen ist eine schwarze Druckpatrone nicht im Lieferumfang enthalten. Diese Druckpatrone ist für den Betrieb des Druckers nicht erforderlich.
- ** Das Aussehen der Netzteile und Netzkabel kann variieren.

Sollte der Verpackungsinhalt nicht vollständig sein, wenden Sie sich an einen HP Händler oder an den HP Support. Weitere Informationen finden Sie im Abschnitt "HP Support" auf Seite 12. Auf dem Setup-Poster sind mögliche zusätzlich mit dem Drucker gelieferte Teile aufgeführt.

Inhalt dieses Handbuchs

In diesem Handbuch finden Sie die folgenden Informationen zum Drucker:

Informationen zum Drucker	3
Anschließen des Druckers	4
Betrieb des Druckers	5
Druckpatronen	5
Fehlerbehebung	6
Beheben von Installationsfehlern unter Windows	7
Der Drucker druckt nach Abschluss der Installation nicht	9
Papierstau	11
HP Support	12
Produktspezifikationen	13
Zulassungsnummer zur Modellidentifizierung	14
Zulassungsbestimmungen	Innenseite Rückumschlag
Auswahlnummern für Druckpatronen	Rückumschlag

Informationen zum Drucker

Zusätzlich zum vorliegenden Referenzhandbuch werden noch andere Dokumente mit dem HP Drucker geliefert.

Windows

Setup-Poster



Das Setup-Poster enthält Informationen zur Installation der Druckersoftware und -hardware sowie zur Fehlerbehebung bei der Installation.

Online-Benutzerhandbuch

Das Online-Benutzerhandbuch enthält Informationen zu den Druckermerkmalen, zum Drucken, zur Wartung und zur Fehlerbehebung.

Wenn Sie das Online-Benutzerhandbuch unter Windows aufrufen möchten, klicken Sie auf **Start**, zeigen Sie auf **Programme, HP, HP Deskjet 3840 Series** und klicken Sie auf **Benutzerhandbuch**.

Infodatei

Die Infodatei enthält Informationen zu bekannten Kompatibilitätsproblemen der Software mit dem Betriebssystem Windows.

Wenn Sie die Infodatei unter Windows aufrufen möchten, klicken Sie auf **Start**, zeigen Sie auf **Programme, HP, HP Deskjet 3840 Series** und klicken Sie auf **Liesmich**.

Fehlerbehebung

Dieses Referenzhandbuch enthält Fehlerbehebungsinformationen zur Druckerinstallation, Druckernutzung und zu Papierstaus.

Siehe "Fehlerbehebung" auf Seite 6.

Macintosh

Setup-Poster



Das Setup-Poster enthält Informationen zur Installation der Druckersoftware und -hardware sowie zur Fehlerbehebung bei der Installation.

Online-Benutzerhandbuch

Zum Anzeigen des Online-Benutzerhandbuchs ist ein HTML-Browser erforderlich. Das Benutzerhandbuch wurde für die Anzeige mit Microsoft Internet Explorer ab Version 5.0 optimiert.

Wenn Sie das Online-Benutzerhandbuch für Macintosh aufrufen möchten, klicken Sie auf dem Desktop auf das Symbol **HP DJ 3840 Hilfe**.

Infodatei

Die Infodatei enthält Informationen zu bekannten Kompatibilitätsproblemen der Software mit dem Macintosh Betriebssystem.

Wenn Sie die Infodatei für Macintosh aufrufen möchten, klicken Sie auf dem Desktop auf das Symbol **HP DJ 3840 Liesmich**.

Anschließen des Druckers

Der Drucker wird über ein USB-Kabel mit dem Computer verbunden.

Verwenden Sie ein USB 2.0-kompatibles Kabel (volle Geschwindigkeit) mit einer Länge von maximal 3 m (10'). Verwenden Sie dieses Kabel, wenn auf Ihrem Computer das Betriebssystem Windows 98, Millenium Edition (Me), 2000 bzw. XP installiert ist oder wenn Sie einen Macintosh Computer verwenden.



Anweisungen zum Anschließen des Druckers über ein USB-Kabel finden Sie im Setup-Poster, das im Lieferumfang des Druckers enthalten ist.

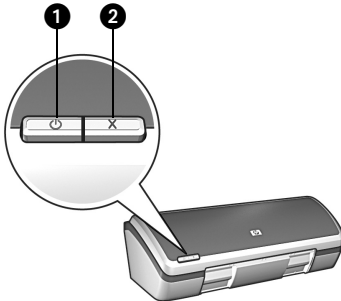
Linux

Informationen zu Linux erhalten Sie auf der HP Website unter www.hp.com/go/linuxprinting.

Betrieb des Druckers

Weitere Informationen zu den Themen in diesem Abschnitt finden Sie im Online-Benutzerhandbuch. Informationen zum Anzeigen des Benutzerhandbuchs finden Sie im Abschnitt "Informationen zum Drucker" auf Seite 3.

Tasten und LEDs



1. **Netztaste und Netz-LED**
2. **Abbruchtaste**

Mit der Netztaste wird der Drucker ein- und ausgeschaltet. Die LED an der Netztaste leuchtet, wenn gerade mit dem Drucker gedruckt wird oder der Drucker druckbereit ist.

Durch Drücken der Abbruchtaste wird der aktuelle Druckauftrag abgebrochen.

Druckpatronen

Die folgenden Druckpatronen können im Drucker verwendet werden:

Druckpatrone	Auswahlnummer
Schwarz	27
Dreifarbige	28
Foto	58

Die Verfügbarkeit von Druckpatronen variiert je nach Land/Region. Dieser Drucker und die Ersatzdruckpatronen werden wie auf der Verpackung angegeben in bestimmten Ländern/Regionen verkauft. Informationen zum Auswechseln und Warten von Druckpatronen finden Sie im Online-Benutzerhandbuch.

Fehlerbehebung

Lesen Sie die Informationen in diesem Abschnitt, wenn bei der Einrichtung des HP Druckers Probleme auftreten, wenn Sie nach der Druckereinrichtung nicht drucken können oder wenn ein Papierstau auftritt. In diesem Abschnitt wird auch erläutert, wo Sie weitere Fehlerbehebungsinformationen finden.

Abschnitt	Themen	Seite
Beheben von Installationsfehlern unter Windows	Das Installationsprogramm wird nicht automatisch gestartet.	Seite 7
	Die Meldung "Unbekanntes Gerät" erscheint.	Seite 7
	Das Installationsprogramm stoppt bei der Suche nach neuer Hardware.	Seite 8
Der Drucker druckt nach Abschluss der Installation nicht	(Nur Windows) Der Druckername erscheint nach einem Mausklick auf Drucken im Menü Datei nicht in der Druckerliste.	Seite 10
	(Nur Macintosh) Der Drucker druckt nicht oder der Computer reagiert nicht.	Seite 10
Papierstau	Im Drucker liegt ein Papierstau vor.	Seite 11
Benötigen Sie weitere Hilfe?	Dies ist eine Liste weiterer Themen zur Fehlerbehebung, die im Online-Benutzerhandbuch behandelt werden.	Seite 11

Beheben von Installationsfehlern unter Windows

Lesen Sie die Informationen in diesem Abschnitt, wenn beim Einrichten des HP Druckers Probleme auftreten.

Problem	Das Installationsprogramm wird nicht automatisch gestartet, wenn die CD eingelegt wird.	
	Mögliche Ursachen <ul style="list-style-type: none"> • Autorun ist deaktiviert. • Das Programm "autorun.exe" wurde auf der CD-ROM nicht gefunden. 	Lösung <ol style="list-style-type: none"> 1. Prüfen Sie, ob die CD mit der Druckersoftware in ein unterstütztes CD-ROM-Laufwerk eingelegt wurde. 2. Klicken Sie nacheinander auf Start, Ausführen und Durchsuchen. 3. Klicken Sie am oberen Rand des Fensters Durchsuchen auf das Listenfeld Suchen in. 4. Klicken Sie auf HPPP und anschließend auf Öffnen. 5. Klicken Sie auf Setup und anschließend auf Öffnen. Die Datei "setup.exe" erscheint im Dialogfeld Ausführen. 6. Klicken Sie auf OK. 7. Befolgen Sie zum Installieren der Druckersoftware die eingeblendeten Anweisungen.
Problem	Beim Anschließen eines USB-Kabels am Drucker und Computer wird die Meldung "Unbekanntes Gerät" angezeigt.	
	Hinweis: Dies ist <i>kein</i> Problem, wenn Sie Windows 2000 verwenden. Erscheint diese Meldung unter Windows 2000, können Sie die Softwareinstallation fortsetzen.	
	Mögliche Ursachen <ul style="list-style-type: none"> • Das Verbindungskabel zwischen dem Drucker und dem Computer ist mit statischer Elektrizität aufgeladen. • Das USB-Kabel ist möglicherweise beschädigt. 	Lösung <ol style="list-style-type: none"> 1. Ziehen Sie das USB-Kabel vom Drucker ab. 2. Ziehen Sie das Netzkabel vom Drucker ab. 3. Warten Sie ca. 30 Sekunden. 4. Stecken Sie das Netzkabel wieder im Drucker ein. 5. Schließen Sie das USB-Kabel wieder an und stellen Sie sicher, dass dieses fest mit dem Drucker verbunden ist. 6. Erscheint die Meldung "Unbekanntes Gerät" weiterhin im Dialogfeld "Neue Hardware gefunden" (und wenn Sie <i>nicht</i> Windows 2000 verwenden), tauschen Sie das USB-Kabel aus.

Problem

Das Installationsprogramm stoppt bei der Suche nach neuer Hardware.

Mögliche Ursachen

Aus einem der folgenden Gründe tritt ein Kommunikationsproblem auf:

- Das USB-Kabel ist alt oder defekt.
- Software (beispielsweise ein Virenschutzprogramm) ist aktiv.
- Ein anderes Gerät (beispielsweise ein Scanner) ist mit dem Computer verbunden.

Lösung

1. Stellen Sie sicher, dass kein anderes USB-Gerät mit dem Computer verbunden ist (ausgenommen Tastatur und Maus).
2. Ziehen Sie das USB-Kabel ab, und stecken Sie dieses wieder ein. Stellen Sie sicher, dass der Drucker direkt mit einem USB-Anschluss auf der Computerrückseite verbunden ist (verwenden Sie keinen USB-Hub). Wird der Drucker noch immer nicht erkannt, tauschen Sie das USB-Kabel aus und fahren Sie mit dem nächsten Schritt fort.
3. Klicken Sie auf **Abbrechen** und starten Sie den Computer neu.
4. Schalten Sie den Drucker aus und ziehen Sie das USB- und das Netzkabel ab.
5. Beenden Sie alle Hintergrund-Tasks, wie beispielsweise Virenschutzprogramme oder andere Software, die auf dem Computer ausgeführt wird.

Hinweis: Befolgen Sie zum Beenden von Virenschutzprogrammen die entsprechenden Anweisungen des Herstellers.

6. Installieren Sie die Druckersoftware neu:
 - a. Legen Sie die CD mit der Druckersoftware in das CD-ROM-Laufwerk ein. Startet das Installationsprogramm nicht automatisch, lesen Sie den Abschnitt "Das Installationsprogramm wird nicht automatisch gestartet, wenn die CD eingelegt wird" auf Seite 7.
 - b. Befolgen Sie die angezeigten Anweisungen. Sucht das Installationsprogramm nach neuer Hardware, verbinden Sie das USB- und das Netzkabel mit dem Drucker und schalten Sie den Drucker ein.
 - c. Befolgen Sie die angezeigten Anweisungen, um die Installation abzuschließen.

Hinweis: Starten Sie nach Abschluss der Druckerinstallation Ihr Virenschutzprogramm neu.

Der Drucker druckt nach Abschluss der Installation nicht

1 Stellen Sie sicher, dass folgende Bedingungen erfüllt werden:

- Der Drucker ist an die Stromversorgung angeschlossen.
- Die Kabelverbindungen sind fest eingesteckt.
- Der Drucker ist eingeschaltet.
- Die Tintenpatronen sind ordnungsgemäß eingesetzt.
- Papier oder andere Medien wurden korrekt in den Papiereinzug eingelegt.
- Die Druckerabdeckung ist geschlossen.
- Die hintere Zugangsklappe ist installiert.

Sind alle diese Bedingungen erfüllt, starten Sie den Computer neu.

2 Besteht das Problem weiterhin, lesen Sie einen der folgenden Abschnitte:

Thema	Weitere Informationen
(Nur Windows) Der Druckername erscheint nach einem Mausklick auf Drucken im Menü Datei nicht in der Druckerliste.	Siehe Seite 10.
(Nur Macintosh) Der Drucker druckt nicht oder der Computer reagiert nicht.	Siehe Seite 10.
Im Drucker liegt ein Papierstau vor.	Siehe Seite 11.
Die Druckqualität ist schlecht.	Lesen Sie im Online-Benutzerhandbuch nach. Informationen zum Anzeigen des Benutzerhandbuchs finden Sie im Abschnitt "Informationen zum Drucker" auf Seite 3.
Die Netz-LED blinkt.	
Das Dokument wird falsch gedruckt.	
Fotos werden nicht ordnungsgemäß gedruckt.	
Es liegt ein Problem mit dem randlosen Druck vor.	
Das Dokument wird langsam gedruckt.	
Fehlermeldungen werden angezeigt.	

Problem

(Nur Windows) Die Installation der Druckersoftware scheint korrekt verlaufen zu sein, aber der Druckername erscheint nach Auswählen der Option Drucken im Menü Datei bzw. im Druckerordner der Systemsteuerung nicht in der Druckerliste.

Mögliche Ursachen

Die Druckersoftware wurde nicht korrekt installiert.

Lösung

1. Beenden Sie alle Virenschutzprogramme oder andere Software, die auf dem Computer ausgeführt wird.

Hinweis: Befolgen Sie zum Beenden von Virenschutzprogrammen die entsprechenden Anweisungen des Herstellers.

2. Deinstallieren Sie die Druckersoftware:
 - a. Legen Sie die CD mit der Druckersoftware in das CD-ROM-Laufwerk ein und befolgen Sie die angezeigten Anweisungen.
 - b. Klicken Sie nach Aufforderung auf **Alle entfernen**.
3. Befolgen Sie die Anweisungen im Abschnitt "Das Installationsprogramm stoppt bei der Suche nach neuer Hardware" auf Seite 8 ab Schritt 3.

Hinweis: Starten Sie nach Abschluss der Druckerinstallation Ihr Virenschutzprogramm neu.

Problem

(Nur Macintosh) Der Drucker druckt nicht oder der Computer reagiert nicht.

Lösung

Löschen Sie den Druckauftrag wie folgt:

Mac OS 9.x

1. Starten Sie den Computer neu.
2. Doppelklicken Sie auf dem Desktop auf das Symbol des HP Druckers, um das Dialogfeld **Druckstatus** zu öffnen.
3. Wählen Sie in der Druckerwarteschlange einen Druckauftrag aus und klicken Sie auf das Papierkorbsymbol.

Mac OS X

1. Starten Sie das Print Center/das Dienstprogramm zur Druckereinrichtung oder die Druckerliste.
2. Doppelklicken Sie auf den Drucker.
3. Löschen Sie den Druckauftrag aus der Druckerwarteschlange.

Hinweis: Weitere Informationen finden Sie im Online-Benutzerhandbuch. Wenn Sie das Online-Benutzerhandbuch aufrufen möchten, klicken Sie auf dem Desktop auf das Symbol **HP DJ 3840 Hilfe**.

Papierstau

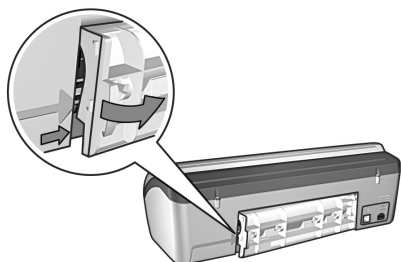
Beheben Sie den Papierstau *nicht* von der Vorderseite des Druckers aus.

Gehen Sie zum Beheben eines Papierstaus wie folgt vor:

1. Nehmen Sie das Papier aus dem Papierfach.

Hinweis: Stellen Sie beim Drucken von Etiketten sicher, dass sich beim Drucken kein Etikett vom Etikettenbogen gelöst hat.

2. Entfernen Sie die hintere Zugangsklappe. Drücken Sie den Griff nach rechts und entfernen Sie die Klappe.



3. Ziehen Sie von der Druckerrückseite aus evtl. im Drucker vorhandenes Papier heraus.
4. Setzen Sie die hintere Zugangsklappe wieder ein.
5. Legen Sie das Papier wieder in das Papierfach ein.
6. Drucken Sie das Dokument erneut.

Benötigen Sie weitere Hilfe?

Im Online-Benutzerhandbuch finden Sie Informationen zu diesen Themen:

- Die Druckqualität ist schlecht
- Netz-LED blinkt
- Das Dokument wird falsch gedruckt
- Fotos werden nicht ordnungsgemäß gedruckt
- Probleme beim randlosen Druck
- Dokumente werden langsam gedruckt
- Fehlermeldungen

So öffnen Sie das Online-Benutzerhandbuch

- **Windows:** Klicken Sie auf **Start**, zeigen Sie nacheinander auf **Programme**, **HP**, **HP Deskjet 3840 Series** und klicken Sie auf **Benutzerhandbuch**.
- **Macintosh:** Doppelklicken Sie auf dem Desktop auf das Symbol **HP Deskjet 3840 Series Benutzerhandbuch**.

HP Support

Support-Ablauf

Führen Sie zum Beheben von Fehlern beim Drucker die folgenden Schritte aus:

1. Suchen Sie auf Ihrem Computer nach dem Benutzerhandbuch (Informationen hierzu finden Sie auf Seite 3).
2. Besuchen Sie die Website für HP Online-Service und Support unter **www.hp.com/support**. HP Online-Service und Support stehen HP Kunden im gesamten Nutzungszeitraum ihrer HP Produkte zur Verfügung. Dies ist der schnellste Weg zu aktuellen Produktinformationen und Unterstützung durch Experten. Diese Quelle bietet folgende Merkmale:
 - Schneller Zugriff auf qualifizierte Online-Support-Spezialisten
 - Software- und Druckertreiber-Updates für Ihr Produkt
 - Wertvolle Produkt- und Fehlerbehebungsinformationen für allgemeine Probleme
 - Proaktive Produkt-Updates, Support-Hinweise und HP Neuigkeiten, die beim Registrieren des Produkts angezeigt werden
3. Nur Europa: Wenden Sie sich an Ihren lokalen Händler. Liegt ein Hardwarefehler des Druckers vor, werden Sie aufgefordert, diesen zu Ihrem Händler zu bringen. (Dieser Service ist während des Zeitraums der beschränkten Gewährleistung kostenlos. Nach Ablauf des Gewährleistungszeitraums werden für diesen Service Gebühren erhoben.)
4. Wenden Sie sich telefonisch an den HP Support. Die entsprechende Telefonnummer finden Sie vorn auf der Innenseite des Umschlags.

Die Support-Optionen und die jeweilige Verfügbarkeit sind je nach Produkt, Land/Region und Sprache unterschiedlich.

Telefonischer HP Support

Zeitraum für kostenlosen Telefon-Support

Der Telefon-Support ist in Nordamerika, im asiatisch-pazifischen Raum und in Lateinamerika (einschließlich Mexiko) ein Jahr lang kostenlos. Informationen zur Dauer des kostenlosen Telefon-Supports in Osteuropa, im Nahen Osten und in Afrika finden Sie unter **www.hp.com/support**.

Es fallen die üblichen Telefongebühren an.

Anrufen beim HP Support

Führen Sie den Anruf beim HP Support in der Nähe des Computers und des Druckers durch. Halten Sie die folgenden Informationen bereit:

- Modellnummer des Druckers (auf dem Etikett an der Vorderseite des Druckers)
- Seriennummer des Druckers (auf dem Etikett an der Unterseite des Druckers)
- Betriebssystem des Computers
- Version des Druckertreibers
- Meldungen, die im Problemfall angezeigt werden
- Antworten auf folgende Fragen:
 - Ist dieses Problem schon einmal aufgetreten? Können Sie das Problem reproduzieren?
 - Haben Sie auf dem Computer neue Hardware oder Software installiert, bevor das Problem aufgetreten ist?

Nach Ablauf des Zeitraums für kostenlosen Telefon-Support

Nach Ablauf des Zeitraums für kostenlosen Telefon-Support können Sie das HP Unterstützungsangebot gegen eine Gebühr weiterhin in Anspruch nehmen. Wenden Sie sich an Ihren HP Händler, oder rufen Sie die für Ihr Land/Ihre Region zutreffende Telefonnummer an und erkundigen Sie sich über die Möglichkeiten zur weiteren Unterstützung.

Produktspezifikationen

Druckgeschwindigkeit im Entwurfs (schnell)-modus*

Schwarzer Text: bis zu 18 Seiten pro Minute (ppm)

Mischttext mit Farbgrafiken: bis zu 14 Blatt pro Minute (ppm)

* Hierbei handelt es sich um Schätzwerte. Die genaue Druckgeschwindigkeit hängt von der Systemkonfiguration, der Anwendung und der Komplexität der Dokumente ab. Wenn Sie beim Drucken von schwarzem Text die maximale Druckerleistung erzielen möchten, empfiehlt HP die Verwendung der schwarzen Druckpatrone (Auswahlnummer 27). Wenn Sie eine andere unterstützte Druckpatrone verwenden, kann sich die Druckgeschwindigkeit verlangsamen.

Leistungsaufnahme

Weniger als max. 4 W im ausgeschalteten Zustand

5,25 W, wenn nicht gedruckt wird (mittleres Maximum)

25 W beim Drucken (Durchschnittswert)

Softwarekompatibilität

Kompatibel mit Windows (98, Me, 2000 und XP)

Macintosh OS 9.1 bis 9.2.2 und höher sowie OS X 10.1.5 und höher

Maße und Gewicht

Druckerabmessungen (mit ausgezogenem Fach)

143,48 mm hoch x 429,2 mm breit x 413,67 mm tief (5,65" hoch x 16,9" breit x 16,29" tief)

Druckergewicht (ohne Druckpatronen)

2,28 kg (5,02 lb)

Betriebsumgebung

Empfohlene Betriebsbedingungen

Temperatur: 15 ° bis 30 °C (59 ° bis 86 °F)

Luftfeuchtigkeit: 20 bis 80 % relative Luftfeuchtigkeit, nicht kondensierend

Maximal zulässige Umgebungsbedingungen:

Temperatur: 10° bis 35°C (50° bis 95° F)

Luftfeuchtigkeit: 15 bis 80 % relative Luftfeuchtigkeit, nicht kondensierend

Lagerungsbedingungen:

Temperatur: -40° bis 60°C (-40° bis 140°F)

Luftfeuchtigkeit: 5 bis 90% relative Luftfeuchtigkeit, nicht kondensierend

Anforderungen an die Stromversorgung

Netzteil	Eingangsspannung	Eingangsfrequenz
0950-4392	120 bis 127 V Wechselstrom (V AC) (± 10 %)	60 Hz (± 3 Hz)
0950-4397	100 bis 240 V AC (± 10 %)	50/60 Hz (± 3 Hz)
0950-4399	200 bis 240 V AC (± 10 %)	50/60 Hz (± 3 Hz)

Systemanforderungen

Betriebssystem	Prozessor	RAM	Speicherplatz auf der Festplatte
Windows 98, Me, 2000	Pentium II oder gleichwertig	64 MB	100 MB
Windows XP	Pentium II oder gleichwertig	128 MB	100 MB
Macintosh OS 9.1 bis 9.2.2 und höher sowie OS X 10.1.5 und höher	G3-Prozessor oder besser	128 MB	75 MB

Ausrichtung**Druckneigung**

Normalpapier: $\pm 0,006$ mm/mm (0,006"/")

HP Transparentfolien und Umschläge
 $\pm 0,012$ mm/mm (0,012"/")

Fassungsvermögen des Papierfachs:

Normalpapier: bis zu 100

Fassungsvermögen des Ausgabefachs:

Normalpapier: bis zu 50

Druckmedienformate

Hinweis: Eine vollständige Liste der geeigneten Druckmedienformate finden Sie in der Drucker-Software.

Papier:

Letter: 216 x 279 mm (8,5 x 11")

Legal: 216 x 356 mm (8,5 x 14")

Executive: 184 x 267 mm (7,25 x 10,5")

A4: 210 x 297 mm

A5: 148 x 210 mm

B5 JIS: 182 x 257 mm

Umschläge

Nr. 10: 105 x 241 mm (4,12 x 9,5")

Einladung A2: 111 x 146 mm (4,38 x 5,75")

DL: 110 x 220 mm (4,33 x 8,66")

C6: 114 x 162 mm (4,49 x 6,38")

Index- und Grußkarten:

76 x 127 mm (3 x 5")

102 x 152 mm (4 x 6")

127 x 203 mm (5 x 8")

A6-Karten: 105 x 148,5 mm

Etiketten

Letter: 216 x 279 mm (8,5 x 11")

A4: 210 x 297 mm

Transparentfolien

Letter: 216 x 279 mm (8,5 x 11")

A4: 210 x 297 mm

Fotopapier

102 x 152 mm (4 x 6")

102 x 152 mm (4 x 6") mit Abreißstreifen

100 x 150 mm

100 x 150 mm, mit Abreißstreifen

127 x 178 mm (5 x 7")

203 x 254 mm (8 x 10")

Individuelle Medien

Breite: 77 bis 216 mm (3 bis 8,5")

Länge: 127 bis 356 mm (5 bis 14")

Druckmediengewichte (nur Drucker)

Letter-Papier: 65 bis 90 g/m² (16 bis 24 lb)

Legal-Papier: 70 bis 90 g/m² (20 bis 24 lb)

Umschläge: 70 bis 90 g/m² (20 bis 24 lb)

Karten: bis zu 200 g/m² (110 lb Index Maximum)

Fotopapier: bis zu 280 g/m² (75 lb)

Zulassungsnummer zur Modellidentifizierung

Dieses Produkt enthält eine Zulassungsmodellnummer für Identifikationszwecke. Die Zulassungsmodellnummer Ihres Produkts lautet VCVRA-0202. Verwechseln Sie diese Zulassungsmodellnummer nicht mit dem Marketing-Namen (HP Deskjet 3845, HP Deskjet 3848 etc.) bzw. mit den Produktnummern (C9037A, C9038D etc.).