



i n v e n t

ไทย

Edition 1, กันยายน 2547

สงวนลิขสิทธิ์ © 2004 Hewlett-Packard Company

หมายเหตุ

© 2004 Copyright Hewlett-Packard Development Company, L.P.

ห้ามทำการผลิตซ้ำ เปลี่ยนแปลง หรือแปลโดยไม่ได้รับการอนุญาตเป็นลายลักษณ์อักษรก่อนล่วงหน้า ยกเว้นดำเนินการตามกฎหมายลิขสิทธิ์

ข้อมูลในเอกสารนี้อาจเปลี่ยนแปลงได้โดยไม่ต้องแจ้งให้ทราบล่วงหน้า

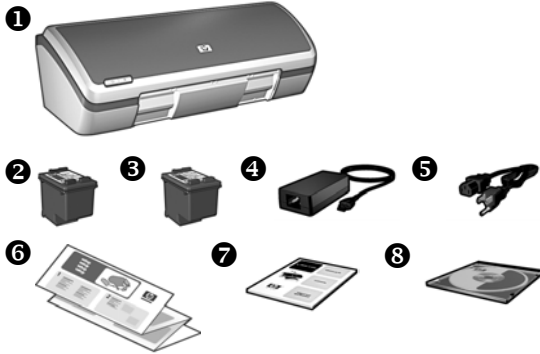
การรับประกันคุณภาพผลิตภัณฑ์และบริการของ HP นั้นจะระบุไว้ในรายการแสดงการรับประกันที่มีมา พร้อมกับผลิตภัณฑ์และบริการนั้นๆ ไม่มีสิ่งใดในเอกสารนี้ที่มีความหมายว่าเป็นส่วนหนึ่งของ การรับประกันเพิ่มเติม HP จะไม่รับผิดชอบต่อความผิดพลาดด้านเทคนิค ความผิดพลาดด้านการตรวจสอบ หรือการละเลยใดๆ ในที่นี้

การรับรอง

Microsoft® และ Windows® เป็นเครื่องหมายการค้าจดทะเบียนของ Microsoft Corporation

เครื่องพิมพ์ HP Deskjet 3840 series

ขอบคุณที่ซื้อเครื่องพิมพ์ HP Deskjet! สิ่งที่ต้องบรรจุในกล่องเครื่องพิมพ์มีดังต่อไปนี้



1. เครื่องพิมพ์ HP Deskjet 3840 series
 2. ตลับหมึกพิมพ์สีดำ
 3. ตลับหมึกพิมพ์สามสี
 4. แหล่งจ่ายไฟ*
 5. สายไฟ*
 6. แผ่นโปรสเตอร์แนะนำการติดตั้ง (Windows® (วินโดวส์) และ Macintosh (แมคอินทอช))
 7. คู่มืออ้างอิงเล่มนี้
 8. แผ่นซีดีซอฟต์แวร์เครื่องพิมพ์
- * แหล่งจ่ายไฟและสายไฟอาจมีลักษณะแตกต่างกันไป

หากไม่มีรายการต่าง ๆ ดังกล่าวข้างต้นในกล่อง โปรดติดต่อตัวแทนจำหน่าย HP หรือฝ่ายสนับสนุนของ HP อ่านรายละเอียดเพิ่มเติมได้ที่ 'ฝ่ายสนับสนุนของ HP' ในหน้า 12 โปรดดู รายการเพิ่มเติมที่แผ่นโปรสเตอร์แนะนำการติดตั้งที่นำมาพร้อมกับเครื่องพิมพ์

ข้อมูลต่าง ๆ ที่มีในคู่มือเล่มนี้

คู่มืออ้างอิงเล่มนี้ประกอบด้วยข้อมูลเกี่ยวกับเครื่องพิมพ์ดังต่อไปนี้:

การค้นหาข้อมูล	3
การเชื่อมต่อเครื่องพิมพ์	4
การทำงานของเครื่องพิมพ์	5
ตลับหมึกพิมพ์.....	5
การแก้ไขปัญหา.....	6
การแก้ปัญหาในการติดตั้งสำหรับ Windows (วินโดวส์).....	7
เครื่องพิมพ์ไม่พิมพ์งานภายหลังการติดตั้ง.....	9
กระดาษติด	11
ฝ่ายสนับสนุนของ HP.....	12
ข้อมูลเฉพาะของผลิตภัณฑ์	13
หมายเลขรุ่นของเครื่องพิมพ์ที่กำหนด.....	14
หมายเหตุเกี่ยวกับข้อกำหนด	ปกหลังด้านใน
การเลือกหมายเลขตลับหมึกพิมพ์.....	ปกหลัง

การค้นหาข้อมูล

นอกเหนือจากคู่มืออ้างอิงเล่มนี้แล้ว ยังมีเอกสารอีกมากมายที่ให้มาพร้อมกับเครื่องพิมพ์ HP

Windows (วินโดวส์)

แผ่นโปสเตอร์แนะนำการติดตั้ง



แผ่นโปสเตอร์แนะนำการติดตั้ง มีข้อมูลเกี่ยวกับการติดตั้ง ซอฟต์แวร์และฮาร์ดแวร์ เครื่องพิมพ์ รวมถึงการแก้ไขปัญหาในการติดตั้ง

คู่มือการใช้งานบนหน้าจอ

ดูข้อมูลคุณลักษณะการพิมพ์ การดูแลรักษา การพิมพ์และการแก้ไขปัญหาเบื้องต้น บนคู่มือผู้ใช้หน้าจอ

หากต้องการดูคู่มือผู้ใช้บนหน้าจอ Windows (วินโดวส์) ให้คลิก **Start (เริ่มต้นใช้งาน)** เลือก

Programs (โปรแกรม) เลือก **HP** เลือก **HP Deskjet 3840 Series** และจากนั้นคลิก **User's Guide (คู่มือผู้ใช้)**

Readme

ไฟล์ readme ประกอบด้วยข้อมูลปัญหาการใช้งานซอฟต์แวร์ต่างๆ ร่วมกับระบบปฏิบัติการ Windows (วินโดวส์)

หากต้องการดูไฟล์ readme ให้คลิก **Start (เริ่มต้นใช้งาน)** เลือก **Programs (โปรแกรม)** เลือก **HP** เลือก **HP Deskjet 3840 Series** แล้วจึงคลิก **Read Me**

การแก้ไขปัญหาเบื้องต้น

คู่มืออ้างอิงนี้มีข้อมูลการแก้ไขปัญหาเบื้องต้นสำหรับการติดตั้งเครื่องพิมพ์ การใช้เครื่องพิมพ์ และปัญหากระดาษติด

โปรดดูที่ 'การแก้ปัญหา' ในหน้า 6

Macintosh (แมคอินทอช)

แผ่นโปสเตอร์แนะนำการติดตั้ง



แผ่นโปสเตอร์แนะนำการติดตั้ง มีข้อมูลเกี่ยวกับการติดตั้ง ซอฟต์แวร์และฮาร์ดแวร์ เครื่องพิมพ์ รวมถึงการแก้ไขปัญหาในการติดตั้ง

คู่มือผู้ใช้บนหน้าจอ

ท่านจำเป็นต้องใช้เบราว์เซอร์ HTML เพื่อดู คู่มือผู้ใช้บนหน้าจอโดยท่านสามารถดูคู่มือนี้ได้ ดีที่สุด เมื่อใช้ Microsoft Internet Explorer (ไมโครซอฟต์อินเทอร์เน็ต เอ็กซ์พลอเรอร์) 5.0 หรือเวอร์ชันสูงกว่า

หากต้องการดูคู่มือผู้ใช้บนหน้าจอเครื่อง Macintosh (แมคอินทอช)

ให้ดับเบิลคลิกที่ไอคอน **HP DJ 3840 Help** บนเดสก์ท็อป

Readme

ไฟล์ readme ประกอบด้วยข้อมูลปัญหาการใช้งานซอฟต์แวร์ร่วมกับระบบปฏิบัติการ Macintosh (แมคอินทอช)

หากต้องการดูไฟล์ readme ให้ดับเบิลคลิกที่ไอคอน **HP DJ 3840 Readme** บนเดสก์ท็อป

การเชื่อมต่อเครื่องพิมพ์

เครื่องพิมพ์เชื่อมต่อกับคอมพิวเตอร์โดยใช้สายเคเบิล universal serial bus (USB)

ข้อสายเคเบิล USB 2.0 ชนิดรองรับการส่งถ่ายข้อมูลความเร็วสูง ซึ่งมีความยาวไม่เกิน 3 เมตร (10 ฟุต) ใช้สายเคเบิลกับระบบคอมพิวเตอร์ Windows 98 (วินโดวส์ 98), Millenium Edition (Me) (มิลเลนเนียม เอ디션 (เอ็มอี)), 2000, XP (เอ็กซ์พี) และ Macintosh (แมคอินทอช)



สำหรับวิธีการเชื่อมต่อเครื่องพิมพ์ด้วยสายเคเบิล USB โปรดอ่านแผ่นโปสเตอร์แนะนำการติดตั้งที่มีมาพร้อมกับเครื่องพิมพ์

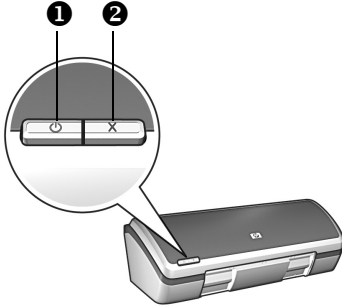
Linux

อ่านรายละเอียดเกี่ยวกับ Linux ได้ในเว็บไซต์ของ HP ที่ www.hp.com/go/linuxprinting

การทำงานของเครื่องพิมพ์

หากต้องการข้อมูลเพิ่มเติมเกี่ยวกับหัวข้อต่างๆ ในส่วนนี้ ให้ดูคู่มือผู้ใช้บนหน้าจอ ดู 'การค้นหาข้อมูล' ในหน้า 3 ข้อมูลวิธีดูคู่มือผู้ใช้

ปุ่มและไฟแสดงการทำงาน



1. ปุ่มเปิดปิดเครื่องและไฟแสดงการทำงาน
2. ปุ่ม **Cancel** (ยกเลิก)

ใช้ปุ่มเปิดปิดเครื่องเพื่อเปิดและปิดเครื่องพิมพ์ ไฟแสดงการทำงานบนปุ่มเปิดปิดเครื่องจะสว่างขึ้นเมื่อเครื่องพิมพ์กำลังพิมพ์งานหรือพร้อมจะพิมพ์งาน

กดปุ่ม Cancel (ยกเลิก) เพื่อยกเลิกการพิมพ์งานในปัจจุบัน

ตลับหมึกพิมพ์

ตลับหมึกพิมพ์ต่อไปนี้นำมาใช้กับเครื่องพิมพ์ได้

ตลับหมึกพิมพ์	หมายเลข
สีดำ	27
สามสี	28
ภาพถ่าย	58

ตลับหมึกพิมพ์แต่ละประเภทจะแตกต่างกันไปตามประเทศ/ภูมิภาคเครื่องพิมพ์และตลับหมึกพิมพ์ที่ใช้เปลี่ยนจะมีจำหน่ายในประเทศ/ภูมิภาคตามที่ระบุไว้ในกล่องบรรจุเครื่องพิมพ์ โปรดดูข้อมูลเกี่ยวกับการเปลี่ยนหรือการบำรุงรักษาตลับหมึกพิมพ์ที่คู่มือผู้ใช้บนหน้าจอ

การแก้ไขปัญหา

ใช้ข้อมูลในส่วนนี้ หากท่านมีปัญหาเกี่ยวกับการติดตั้งเครื่องพิมพ์ HP ในกรณีที่ไม่สามารถพิมพ์งานได้เมื่อติดตั้งเครื่องพิมพ์แล้ว หรือมีปัญหากระดาษติดอยู่ในเครื่องพิมพ์ ส่วนนี้จะกล่าวถึงการค้นหาข้อมูลการแก้ไขปัญหาเพิ่มเติมด้วย

ส่วน	หัวข้อ	หน้า
การแก้ปัญหาในการติดตั้งสำหรับ Windows (วินโดวส์)	โปรแกรมการติดตั้งไม่ได้ทำงานโดยอัตโนมัติ	หน้า 7
	ข้อความ 'Unknown Device' ปรากฏขึ้น	หน้า 7
	โปรแกรมการติดตั้งจะหยุดทำงานในขณะค้นหาฮาร์ดแวร์ใหม่	หน้า 8
เครื่องพิมพ์ไม่พิมพ์งานภายหลังการติดตั้ง	ชื่อเครื่องพิมพ์จะไม่ปรากฏในรายการเครื่องพิมพ์เมื่อคลิก Print (พิมพ์) ในเมนู File (ไฟล์) (เฉพาะ Windows (วินโดวส์) เท่านั้น)	หน้า 10
	เครื่องพิมพ์ไม่พิมพ์งาน หรือเครื่องคอมพิวเตอร์ไม่ตอบสนอง (เฉพาะ Macintosh (แมคอินทอช))	หน้า 10
กระดาษติด	เครื่องพิมพ์มีปัญหากระดาษติด	หน้า 11
ท่านยังคงต้องการความช่วยเหลืออยู่หรือไม่	นี่คือรายการในหัวข้อการแก้ไขปัญหาเพิ่มเติมซึ่งมีการพูดถึงกันในคู่มือการใช้งานบนหน้าจอ	หน้า 11

การแก้ปัญหาในการติดตั้งสำหรับ Windows (วินโดวส์)

หากคุณประสบปัญหาเกี่ยวกับการตั้งค่าเครื่องพิมพ์ HP ให้ใช้ข้อมูลในหัวข้อนี้

ปัญหา	สาเหตุที่เป็นไปได้	การแก้ปัญหา
เมื่อใส่แผ่นซีดีการติดตั้ง โปรแกรมการติดตั้งไม่ได้ทำงานโดยอัตโนมัติ	<ul style="list-style-type: none">Autorun ใช้การไม่ได้เครื่องคอมพิวเตอร์ไม่พบไฟล์ autorun.exe ใน CD-ROM	<ol style="list-style-type: none">ตรวจสอบว่าใส่แผ่นซีดีซอฟต์แวร์เครื่องพิมพ์ลงในไดรฟ์ CD-ROM แล้วคลิก Start (เริ่มต้นใช้งาน) คลิก Run (รัน) แล้วคลิก Browse (เบราว์เซอร์)ที่ส่วนบนของวินโดวส์ Browse (เบราว์เซอร์) คลิกตัวเลือก Look in (ดูใน)คลิก HPPP แล้วคลิกที่ Open (เปิด)คลิก Setup แล้วคลิกที่ Open (เปิด) ไฟล์ setup.exe จะปรากฏขึ้นในกล่องโต้ตอบ Run (รัน)คลิก OK (ตกลง)ทำตามคำแนะนำที่ปรากฏบนหน้าจอเพื่อติดตั้งซอฟต์แวร์เครื่องพิมพ์
เมื่อเชื่อมต่อสายเคเบิล USB ระหว่างเครื่องพิมพ์และคอมพิวเตอร์ จะมีข้อความ 'Unknown Device' ปรากฏขึ้น	<p>หมายเหตุ: นี่ไม่ใช่ ปัญหาหากท่านใช้ Windows 2000 (วินโดวส์ 2000) แต่หากท่านใช้ Windows 2000 (วินโดวส์ 2000) แล้วปรากฏข้อความนี้ขึ้น ท่านยังทำการติดตั้งซอฟต์แวร์ต่อไปได้</p> <ul style="list-style-type: none">อาจเกิดไฟฟ้าสถิตในสายเคเบิลระหว่างเครื่องพิมพ์และคอมพิวเตอร์ของท่านสายเคเบิล USB ของท่านอาจจะชำรุด	<ol style="list-style-type: none">ถอดสายเคเบิล USB ออกจากเครื่องพิมพ์ถอดสายไฟออกจากเครื่องพิมพ์รอประมาณ 30 วินาทีเสียบสายไฟเข้ากับเครื่องพิมพ์อีกครั้งเชื่อมต่อสายเคเบิล USB อีกครั้ง และแน่ใจว่าติดกับเครื่องพิมพ์แน่นดีแล้วเปลี่ยนสายเคเบิล USB หากข้อความ 'Unknown Device' ยังคงปรากฏขึ้นในกล่องโต้ตอบ New Hardware Found (และท่านไม่ได้ใช้ Windows 2000 (วินโดวส์ 2000))

สาเหตุที่เป็นไปได้

การแก้ปัญหา

ข้อใดข้อหนึ่งต่อไปนี้จะก่อให้เกิดปัญหาด้านการสื่อสาร:

- สายเคเบิล USB เก่าหรือชำรุด
- ซอฟต์แวร์ เช่น โปรแกรมป้องกันไวรัส เปิดและกำลังทำงานอยู่
- อุปกรณ์อื่นเชื่อมต่ออยู่กับเครื่องคอมพิวเตอร์ เช่น สแกนเนอร์

1. ต้องแน่ใจว่าไม่มีอุปกรณ์ USB อื่นใดเชื่อมต่อกับคอมพิวเตอร์ (ยกเว้นคีย์บอร์ดและเมาส์)
2. ถอดและเสียบสายเคเบิล USB เข้าไปใหม่ ต้องแน่ใจว่าเครื่องพิมพ์เชื่อมต่อโดยตรงกับพอร์ต USB ทางด้านหลังคอมพิวเตอร์ (แทนที่จะผ่านฮับ USB) หากเครื่องพิมพ์ยังใช้การไม่ได้ ให้เปลี่ยนสายเคเบิล USB แล้วทำตามขั้นตอนถัดไป
3. คลิกปุ่ม **Cancel** (ยกเลิก) แล้วรีสตาร์ทเครื่อง
4. ปิดเครื่องพิมพ์ แล้วถอดสายเคเบิล USB และสายไฟออก
5. ออกจากโปรแกรมประมวลผลใดๆ เช่น โปรแกรมป้องกันไวรัส หรือโปรแกรมซอฟต์แวร์อื่นที่กำลังทำงานอยู่ในเครื่องคอมพิวเตอร์

หมายเหตุ: ในการออกจากโปรแกรมป้องกันไวรัส ให้ทำตามคำแนะนำของบริษัทผู้ผลิตในกรณีที่ต้องการยกเลิกการใช้งานซอฟต์แวร์นี้

6. ติดตั้งซอฟต์แวร์เครื่องพิมพ์ใหม่ ดังนี้:
 - a. ใส่แผ่นซีดีซอฟต์แวร์เครื่องพิมพ์ลงในไดรฟ์ CD-ROM หากโปรแกรมติดตั้งไม่ทำงานโดยอัตโนมัติ โปรดอ่าน โปรแกรมติดตั้งไม่ทำงานโดยอัตโนมัติเมื่อใส่แผ่นซีดีลงใน หน้า 7
 - b. ทำตามขั้นตอนที่ปรากฏบนหน้าจอ และเมื่อโปรแกรมการติดตั้งค้นหาฮาร์ดแวร์ใหม่ ให้เสียบสายเคเบิล USB และสายไฟเข้ากับเครื่องพิมพ์ แล้วตรวจสอบให้แน่ใจว่าเครื่องพิมพ์เปิดอยู่
 - c. ทำตามขั้นตอนบนหน้าจอเพื่อการติดตั้งที่สมบูรณ์

หมายเหตุ: เมื่อติดตั้งเครื่องพิมพ์แล้ว ให้รีสตาร์ทโปรแกรมป้องกันไวรัส

เครื่องพิมพ์ไม่พิมพ์งานภายหลังการติดตั้ง

1 ให้ตรวจสอบว่ามีลักษณะตรงตามที่กำหนดไว้ดังนี้:

- เครื่องพิมพ์เชื่อมต่อกับแหล่งจ่ายไฟ
- การเชื่อมต่อสายเคเบิลมีความปลอดภัย
- เครื่องพิมพ์เปิดอยู่
- ติดตั้งตลับหมึกพิมพ์ไว้อย่างถูกต้อง
- ใส่กระดาษหรือสื่ออื่นไว้ในถาดอย่างถูกต้อง
- ฝาครอบเครื่องพิมพ์ปิดอยู่
- ติดตั้งฝาปิดด้านหลังแล้ว

เมื่อท่านมั่นใจแล้วว่าสภาพของเครื่องเป็นไปตามที่กล่าวมาข้างต้น ให้รีเซ็ตเครื่องคอมพิวเตอร์

2 หากยังคงมีปัญหาอยู่ โปรดอ่านรายละเอียดด้านล่าง:

รายละเอียด	การค้นหาข้อมูลเพิ่มเติม
ชื่อเครื่องพิมพ์จะไม่ปรากฏในรายการเครื่องพิมพ์ เมื่อคลิก Print (พิมพ์) ใน เมนู File (ไฟล์) (เฉพาะ Windows (วินโดวส์) เท่านั้น)	โปรดดูที่ หน้า 10
เครื่องพิมพ์ไม่พิมพ์งานหรือเครื่องคอมพิวเตอร์ไม่ตอบสนอง (เฉพาะ Macintosh (แมคอินทอช) เท่านั้น)	โปรดดูที่ หน้า 10
เครื่องพิมพ์มีปัญหากระดาษติด	โปรดดูที่ หน้า 11
คุณภาพการพิมพ์ไม่ดี	ดูคู่มือผู้ใช้บนหน้าจอ ดู 'การค้นหาข้อมูล' ในหน้า 3 ข้อมูลวิธีดูคู่มือผู้ใช้
ไฟแสดงการทำงานของเครื่องกระพริบ	
พิมพ์เอกสารผิด	
พิมพ์ภาพถ่ายไม่ถูกต้อง	
มีปัญหาการพิมพ์แบบไม่มีขอบ	
พิมพ์เอกสารซ้ำ	
มีข้อความเกี่ยวกับความผิดพลาดปรากฏขึ้น	

ปัญหา

ซอฟต์แวร์เครื่องพิมพ์ดูเหมือนมีการติดตั้งอย่างถูกต้องแล้ว แต่ไม่มีชื่อเครื่องพิมพ์ปรากฏในรายชื่อเครื่องพิมพ์ เมื่อคลิก **Print (พิมพ์)** ใน **เมนู File (ไฟล์)** หรือใน **โพลเดอร์ เครื่องพิมพ์ในคอนโทรลพาเนล (เฉพาะ Windows (วินโดวส์) เท่านั้น)**

สาเหตุที่เป็นไปได้

การแก้ปัญหา

การติดตั้งซอฟต์แวร์เครื่องพิมพ์ล้มเหลว

1. ออกจากโปรแกรมป้องกันไวรัสหรือโปรแกรมซอฟต์แวร์อื่นที่กำลังทำงานอยู่ในเครื่องคอมพิวเตอร์

หมายเหตุ: ในการออกจากโปรแกรมป้องกันไวรัสให้ทำตามคำแนะนำของบริษัทผู้ผลิตในกรณีที่ต้องการยกเลิกการใช้งานซอฟต์แวร์นี้

2. ยกเลิกการติดตั้งซอฟต์แวร์เครื่องพิมพ์
 - a. ใส่แผ่นซีดีซอฟต์แวร์เครื่องพิมพ์ลงในไดรฟ์ CD-ROM ของคอมพิวเตอร์ แล้วทำตามวิธีการบนหน้าจอ
 - b. เมื่อพร้อมแล้ว คลิก **Remove All** (ลบทั้งหมด)
3. ทำตามคำแนะนำ 'โปรแกรมการติดตั้งจะหยุดทำงานในขณะที่มองหาฮาร์ดแวร์ใหม่' ใน หน้า 8 โดยเริ่มจากขั้นตอนที่ 3

หมายเหตุ: เมื่อติดตั้งเครื่องพิมพ์แล้ว ให้รีสตาร์ทโปรแกรมป้องกันไวรัส

ปัญหา

เครื่องพิมพ์ไม่พิมพ์งาน หรือเครื่องคอมพิวเตอร์ไม่ตอบสนอง (เฉพาะ **Macintosh (แมคอินทอช)** เท่านั้น)

การแก้ปัญหา

ลบงานพิมพ์ทั้งโดยทำตามขั้นตอนต่อไปนี้:

Mac OS 9.x

1. รีสตาร์ทเครื่องคอมพิวเตอร์
2. ดับเบิลคลิกที่ไอคอนเครื่องพิมพ์ HP บนเดสก์ท็อปเพื่อให้อุปกรณ์โต้ตอบสถานะการพิมพ์ปรากฏขึ้น
3. เลือกรายงานพิมพ์ที่อยู่ในคิวพิมพ์ แล้วคลิกปุ่มถังขยะ

Mac OS X

1. เปิดยูทิลิตี้ติดตั้งการพิมพ์ส่วนกลาง/เครื่องพิมพ์ หรือรายชื่อเครื่องพิมพ์
2. ดับเบิลคลิกที่เครื่องพิมพ์
3. ลบงานพิมพ์จากคิวพิมพ์ทั้ง

หมายเหตุ: อ่านรายละเอียดเพิ่มเติมได้ที่คู่มือผู้ใช้บนหน้าจอหากต้องการดูคู่มือผู้ใช้บนหน้าจอ ให้ดับเบิลคลิกที่ไอคอน **HP DJ 3840 Help** บนเดสก์ท็อป

กระดาษติด

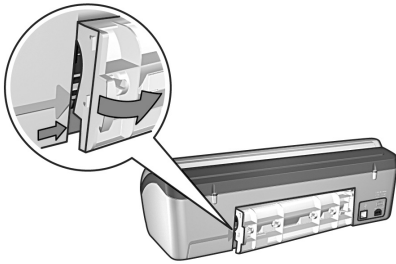
โปรด *อย่า* นำกระดาษออกทางด้านหน้าเครื่องพิมพ์

ทำตามขั้นตอนต่อไปนี่เพื่อนำกระดาษที่ติดอยู่ ออก:

1. เอากระดาษออกจากถาดป้อนกระดาษ

หมายเหตุ: หากท่านกำลังพิมพ์ฉลาก
โปรดตรวจสอบว่าฉลากนั้นไม่ได้หลุดออกจาก
แผ่นในขณะที่เข้า เครื่องพิมพ์

2. ดึงฝาปิดด้านหลังออก ดันที่จับไปทางขวา แล้วดึงฝาปิดออก



3. นำกระดาษต่างๆ ที่อยู่ในเครื่องพิมพ์ออก โดยดึงออกจากด้านหลังเครื่องพิมพ์

4. ใส่ฝาปิดด้านหลังกลับเข้าที่

5. ป้อนกระดาษลงในถาดป้อนกระดาษอีกครั้ง

6. สั่งพิมพ์เอกสารซ้ำอีกครั้ง

ท่านยังคงต้องการความช่วยเหลืออยู่หรือไม่

อ่านคู่มือผู้ใช้บนหน้าจอเพื่อการแก้ปัญหาในเรื่องเหล่านี้:

- คุณภาพการพิมพ์ไม่ดี
- ไฟแสดงการทำงานของเครื่องกระพริบ
- พิมพ์เอกสารผิด
- พิมพ์ภาพถ่ายไม่ถูกต้อง
- ปัญหาเกี่ยวกับการพิมพ์แบบไม่มีขอบ
- พิมพ์เอกสารซ้ำ
- ข้อความผิดพลาด

การดูคู่มือผู้ใช้บนหน้าจอ ให้ทำดังนี้

- **Windows (วินโดวส์):** คลิก **Start** (เริ่มต้นใช้งาน) เลือก **Programs** (โปรแกรม) เลือก **HP** เลือก **HP Deskjet 3840 Series** แล้วคลิก **User's Guide** (คู่มือผู้ใช้)
- **Macintosh (แมคอินทอช)** บนเดสก์ท็อป ดับเบิลคลิกไอคอน **HP Deskjet 3840 Series User's Guide**

ฝ่ายสนับสนุนของ HP

ขั้นตอนการสนับสนุน

ทำตามขั้นตอนต่อไปนี้เพื่อแก้ไขปัญหาของเครื่องพิมพ์:

- ค้นหาข้อมูลเกี่ยวกับหัวข้อนี้ในคู่มือผู้ใช้งานหน้าจอบนคอมพิวเตอร์ของคุณ (โปรดดูที่ หน้า 3)
 - เยี่ยมชมเว็บไซต์บริการออนไลน์และการสนับสนุนของ HP ได้ที่ www.hp.com/support บริการออนไลน์และฝ่ายสนับสนุนของ HP พร้อมเสมอที่จะให้บริการลูกค้า HP ตลอดอายุการใช้งานของผลิตภัณฑ์ HP เว็บไซต์นี้เป็นแหล่งข้อมูลที่เข้าถึงได้รวดเร็วที่สุดเมื่อต้องการทราบข้อมูลปัจจุบันของผลิตภัณฑ์และเมื่อต้องการความช่วยเหลือจากผู้เชี่ยวชาญ รวมถึงคุณลักษณะต่อไปนี้:
 - เข้าถึงผู้เชี่ยวชาญที่ทรงคุณวุฒิให้การสนับสนุนออนไลน์ได้อย่างรวดเร็ว
 - อัปเดตซอฟต์แวร์และไดรฟ์เวอร์เครื่องพิมพ์สำหรับผลิตภัณฑ์ของท่าน
 - ผลิตภัณฑ์และข้อมูลการแก้ไขปัญหาเบื้องต้นที่มีประโยชน์สำหรับปัญหาต่างๆ ไป
 - การอัปเดตผลิตภัณฑ์ ความพร้อมให้การสนับสนุนและข่าวจาก HP จะพร้อมให้บริการท่านเมื่อท่านลงทะเบียนผลิตภัณฑ์ของท่าน
 - เฉพาะยุโรปเท่านั้น: โปรดติดต่อจุดขายในท้องถิ่นของท่าน
ถ้าฮาร์ดแวร์ของเครื่องพิมพ์ไม่ทำงาน ท่านจะต้องนำผลิตภัณฑ์นั้นกลับมายังจุดขายในท้องถิ่นของท่าน (บริการนี้ไม่เสียค่าใช้จ่ายภายในระยะเวลาจำกัดระหว่างการรับประกันเครื่องพิมพ์ หากเกินระยะเวลาการรับประกันคุณจะต้องเสียค่าใช้จ่ายในการซ่อมแซม)
 - ติดต่อฝ่ายสนับสนุนของ HP ดูด้านในปกหน้าของคู่มือฉบับนี้เพื่อค้นหาหมายเลขโทรศัพท์ที่จัดไว้โดยเฉพาะ
- ตัวเลือกบริการสนับสนุนจะแตกต่างกันไปตามผลิตภัณฑ์ ประเทศ/พื้นที่และภาษา

การสนับสนุนทางโทรศัพท์ของ HP

ระยะเวลาบริการสนับสนุนทางโทรศัพท์โดยไม่เสียค่าใช้จ่าย

บริการสนับสนุนทางโทรศัพท์โดยไม่เสียค่าใช้จ่ายในระยะเวลาหนึ่งปีเปิดให้บริการในอเมริกาเหนือ เอเชียแปซิฟิกและละตินอเมริกา (รวมเม็กซิโก) โปรดดูการกำหนดระยะเวลาบริการสนับสนุนทางโทรศัพท์โดยไม่เสียค่าใช้จ่ายในยุโรปตะวันออก ตะวันออกกลาง และแอฟริกา ที่เว็บไซต์

www.hp.com/support

คุณต้องเสียค่าโทรศัพท์ในการโทรเข้าบริษัทตามปกติ

ก่อนที่จะโทรศัพท์

ให้โทรติดต่อฝ่ายสนับสนุนของ HP ขณะที่ท่านอยู่ด้านหน้าเครื่องคอมพิวเตอร์และเครื่องพิมพ์ โดยเตรียมข้อมูลต่อไปนี้ไว้:

- หมายเลขรุ่นของเครื่องพิมพ์ (บนฉลากทางด้านหน้าของเครื่องพิมพ์)
- หมายเลขเครื่องของเครื่องพิมพ์ (อยู่ทางด้านล่างของเครื่องพิมพ์)
- ระบบปฏิบัติการคอมพิวเตอร์
- เวอร์ชันของไดรฟ์เวอร์เครื่องพิมพ์
- ข้อความที่ปรากฏเมื่อมีปัญหาเกิดขึ้น
- คำตอบสำหรับคำถามเหล่านี้:
 - เคยเกิดเหตุการณ์เช่นนี้มาก่อนหรือไม่ คุณสามารถทำให้เกิดขึ้นได้อีกหรือไม่
 - คุณเพิ่มฮาร์ดแวร์หรือซอฟต์แวร์ใหม่ลงในคอมพิวเตอร์ของคุณในช่วงที่เริ่มเกิดปัญหานี้หรือไม่

หลังจากระยะเวลาบริการสนับสนุนทางโทรศัพท์โดยไม่เสียค่าใช้จ่าย

หลังจากระยะเวลาบริการสนับสนุนทางโทรศัพท์โดยไม่เสียค่าใช้จ่าย คุณจะได้รับความช่วยเหลือจาก HP โดยต้องเสียค่าใช้จ่ายเพิ่มเติม โปรดติดต่อตัวแทนจำหน่ายของ HP หรือติดต่อที่หมายเลขโทรศัพท์สนับสนุนในประเทศ/พื้นที่ของคุณเพื่อขอคู่มือเลือกการสนับสนุน

ข้อมูลเฉพาะของผลิตภัณฑ์

ความเร็วในการพิมพ์ในโหมดร่างอย่างรวดเร็ว *

ข้อความสีดำ: สูงสุด 18 หน้าต่อนาที

ข้อความผสมพร้อมด้วยกราฟิกสี: สูงสุด 14 หน้าต่อนาที

*เป็นตัวเลขโดยประมาณความเร็วที่แท้จริงขึ้นอยู่กับ การกำหนดค่าของระบบ โปรแกรมซอฟต์แวร์ และความซับซ้อนของเอกสารเพื่อประสิทธิภาพสูงสุด ในการพิมพ์ข้อความสีดำ HP แนะนำให้ท่านใช้ ตลับหมึกพิมพ์สีดำ (หมายเลข 27) การใช้ ตลับหมึกพิมพ์อื่น ๆ อาจทำให้ความเร็วในการพิมพ์ ลดลง

การใช้พลังงาน

น้อยกว่า 4 วัตต์เมื่อปิดเครื่อง

สูงสุด 5.25 วัตต์โดยเฉลี่ยขณะไม่พิมพ์งาน

สูงสุด 25 วัตต์โดยเฉลี่ยขณะพิมพ์งาน

การทำงานร่วมกันได้ของซอฟต์แวร์

การทำงานร่วมกับ MS Windows (เอ็มเอสวินโดวส์) (98, Me (เอ็มอี), 2000 และ XP (เอ็กซ์พี))

Macintosh OS 9.1 ถึง 9.2.2 และเวอร์ชันสูงกว่าและ OS X 10.1.5 และเวอร์ชันสูงกว่า

ข้อมูลจำเพาะทางกายภาพ

ขนาดของเครื่องพิมพ์ (รวมถาดที่ยื่นออกมา)

สูง 143.48 มม. x กว้าง 429.2 มม. x ลึก 413.67 มม. (สูง 5.65 นิ้ว x กว้าง 16.9 นิ้ว x ลึก 16.29 นิ้ว)

น้ำหนักเครื่องพิมพ์ (โดยไม่มีตลับหมึกพิมพ์)

2.28 กก. (5.02 ปอนด์)

สภาพแวดล้อมในการทำงาน

สภาวะการทำงานที่แนะนำ

อุณหภูมิ: 15° ถึง 30° เซลเซียส (59° ถึง 86° ฟาเรนไฮต์)

ความชื้น: RH ที่ยังไม่ควบแน่น 20-80%

สภาวะการทำงานสูงสุดที่เป็นไปได้

อุณหภูมิ: 10° ถึง 35° เซลเซียส (50° ถึง 95° ฟาเรนไฮต์)

ความชื้น: RH ที่ยังไม่ควบแน่น 15-80%

สภาวะการเก็บรักษา

อุณหภูมิ: -40° ถึง 60° เซลเซียส (-40° ถึง 140° ฟาเรนไฮต์)

ความชื้น: RH ที่ยังไม่ควบแน่น 5-90%

ข้อกำหนดเกี่ยวกับพลังงาน

อุปกรณ์สายไฟ	แรงดันไฟฟ้าเข้า	ความถี่ของสัญญาณเข้า
0950-4392	แรงดันไฟฟ้า 120 ถึง 127 Vac (volts, alternating current) (± 10%)	60 เฮิร์ตซ์ (±3 เฮิร์ตซ์)
0950-4397	100 ถึง 240 Vac (± 10%)	50/60 เฮิร์ตซ์ (± 3 เฮิร์ตซ์)
0950-4399	200 ถึง 240 Vac (± 10%)	50/60 เฮิร์ตซ์ (± 3 เฮิร์ตซ์)

ข้อกำหนดระบบ

ระบบปฏิบัติการ	ตัวประมวลผล	RAM	เนื้อที่ฮาร์ดดิสก์
Windows 98 (วินโดวส์ 98), Me (เอ็มอี), 2000	Pentium II หรือเทียบเท่า	64 MB	100 MB
Windows XP (วินโดวส์ เอ็กซ์พี)	Pentium II หรือเทียบเท่า	128 MB	100 MB
Macintosh OS 9.1 ถึง 9.2.2 และเวอร์ชันสูงกว่า และ OS X 10.1.5 และเวอร์ชันสูงกว่า	ตัวประมวลผลผล G3 หรือที่ต่ำกว่า	128 MB	75 MB

การปรับตำแหน่ง

บิดเบี้ยว:

กระดาษธรรมดา: ± 0.006 มม./มม. (0.006 นิ้ว/นิ้ว)

แผ่นใส HP และ HP envelope: ± 0.012 มม./มม.
(0.012 นิ้ว/นิ้ว)

ความจุกระดาษ

กระดาษธรรมดา: สูงสุด 100 แผ่น

ความจุกระดาษรับกระดาษ

กระดาษธรรมดา: สูงสุด 50 แผ่น

ขนาดของสื่อ

หมายเหตุ: โปรดดูรายการแบบสมบูรณ์ของขนาดสื่อที่สามารถใช้ได้ทีซอฟต์แวร์เครื่องพิมพ์

กระดาษ

Letter: 216x279 มม. (8.5x11 นิ้ว)

Legal: 216x356 มม. (8.5x14 นิ้ว)

Executive: 184x267 มม. (7.25x10.5 นิ้ว)

A4: 210x297 มม.

A5: 148x210 มม.

B5 JIS: 182x257 มม.

ซองจดหมาย

หมายเลข 10: 105x241 มม. (4.12x9.5 นิ้ว)

บัตรเชิญ A2: 111x146 มม. (4.38x5.75 นิ้ว)

DL: 110x220 มม. (4.33x8.66 นิ้ว)

C6: 114x162 มม. (4.49x6.38 นิ้ว)

บัตรดัชนีและบัตรอวยพร

76x127 มม. (3x5 นิ้ว)

102x152 มม. (4x6 นิ้ว)

127x203 มม. (5x8 นิ้ว)

การ์ด A6: 105x148.5 มม.

ฉลาก

Letter: 216x279 มม. (8.5x11 นิ้ว)

A4: 210x297 มม.

แผ่นใส

Letter: 216x279 มม. (8.5x11 นิ้ว)

A4: 210x297 มม.

กระดาษภาพถ่าย

102x152 มม. (4x6 นิ้ว)

102x152 มม. (4x6 นิ้ว) ที่มีแถบให้ฉีกออก

100x150 มม.

100x150 มม. ที่มีแถบให้ฉีกออก

127 คูณ 178 มม. (5x7 นิ้ว)

203 คูณ 254 มม. (8x10 นิ้ว)

ขนาดสื่อตามที่กำหนด

กว้าง: กว้าง 77 ถึง 216 มม. (3 ถึง 8.5 นิ้ว)

ยาว: 127 ถึง 356 มม. (5 ถึง 14 นิ้ว)

น้ำหนักของสื่อ (เครื่องพิมพ์เท่านั้น)

กระดาษ Letter: 65 ถึง 90 กรัม/ตารางเมตร
(16 ถึง 24 ปอนด์)

กระดาษ Legal: 70 ถึง 90 กรัม/ตารางเมตร
(20 ถึง 24 ปอนด์)

ซองจดหมาย: 70 ถึง 90 กรัม/ตารางเมตร
(20 ถึง 24 ปอนด์)

บัตร: สูงสุด 200 กรัม/ตารางเมตร (สูงสุด 110 ปอนด์
สำหรับบัตรดัชนี)

กระดาษภาพถ่ายสูงสุด 280 กรัม/ตารางเมตร
(75 ปอนด์)

หมายเลขรุ่นของเครื่องพิมพ์ที่กำหนด

เพื่อให้เป็นไปตามจุดประสงค์ของหมายเลขที่กำหนด ผลิตภัณฑ์ของท่านจึงมีหมายเลขรุ่นที่กำหนด หมายเลขรุ่นของผลิตภัณฑ์ของท่านคือ VCVRA-0202 ไม่ควรจำหมายเลขรุ่นสลับกับชื่อทางการค้า (HP Deskjet 3845, HP Deskjet 3848 และอื่นๆ) หรือหมายเลขผลิตภัณฑ์ (C9037A, C9038D และอื่นๆ)

หมายเหตุเกี่ยวกับข้อกำหนด

Hewlett-Packard company

This device complies with part 15 of the FCC Rules. Operation is subject to the following two conditions:

- This device may not cause harmful interference, and
- This device must accept any interference received, including interference that may cause undesired operation.

Pursuant to Part 15.21 of the FCC Rules, any changes or modifications to this equipment not expressly approved by Hewlett-Packard Company may cause harmful interference, and void your authority to operate this equipment. Use of a shielded data cable is required to comply with the Class B limits of Part 15 of the FCC Rules.

For further information, contact:

Hewlett-Packard Company
Manager of Corporate Product Regulations
3000 Hanover Street
Palo Alto, CA 94304
(650) 857-1501

Note

This equipment has been tested and found to comply with the limits for a Class B digital device, pursuant to part 15 of the FCC rules. These limits are designed to provide reasonable protection against harmful interference in a residential installation. This equipment generates, uses, and can radiate radio frequency energy and, if not installed and used in accordance with the instructions, can cause harmful interference to radio communications. However, there is no guarantee that interference will not occur in a particular installation. If this equipment does cause harmful interference to radio or television reception, which can be determined by turning the equipment off and on, the user is encouraged to try to correct the interference by one or more of the following measures:

- Reorient or relocate the receiving antenna.
- Increase the separation between the equipment and the receiver.
- Connect the equipment into an outlet on a circuit different from that to which the receiver is connected.
- Consult the dealer or an experienced radio/TV technician for help.

LED indicator statement

The display LEDs meet the requirements of EN 60825-1.

사용자 안내문 (B급 기기)

이 기기는 비업무용으로 전자파장해검정을 받은 기기로서, 주거지역에서는 물론 모든 지역에서 사용할 수 있습니다.

この装置は、情報処理装置等電波障害自主規制協議会（VCCI）の基準に基づくクラスB情報技術装置です。この装置は、家庭環境で使用することを目的としていますが、この装置がラジオやテレビジョン受信機に近接して使用されると受信障害を引き起こすことがあります。

取り扱い説明書に従って正しい取り扱いをして下さい。