



Q3409-90176



Nemojte priključiti USB kabel (prodaje se odvojeno) sve dok ne budete upozoreni tijekom softverske instalacije.

Ne povežite kabla USB (kupite ga lahko ločeno), dokler vas računalnik ne pozove med namestitvijo programske opreme.

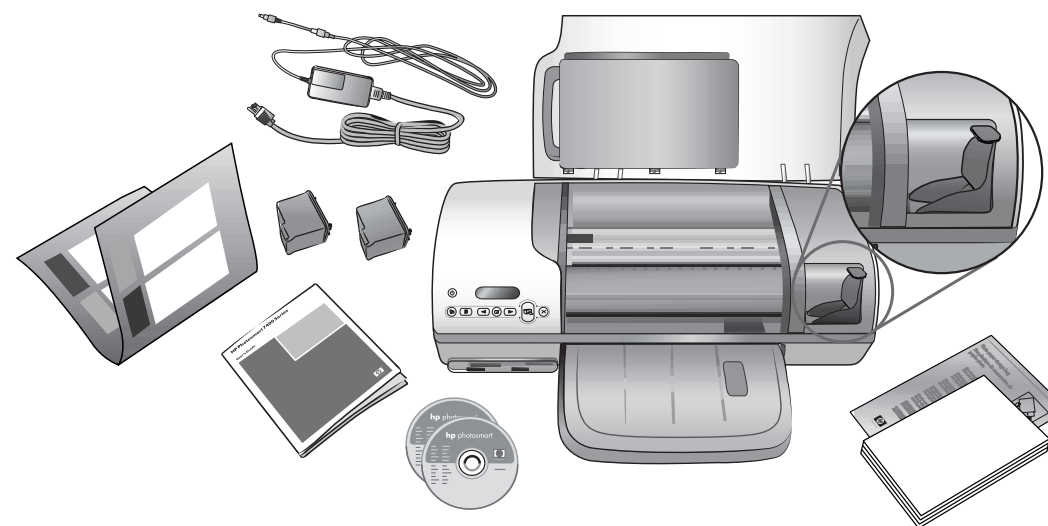
Nu conectați cablul USB (comercializat separat) până când nu vi se solicită acest lucru în timpul instalării software-ului.

1 Raspakirajte pisac Odstranite embalažo tiskalnika Despachetați imprimanta

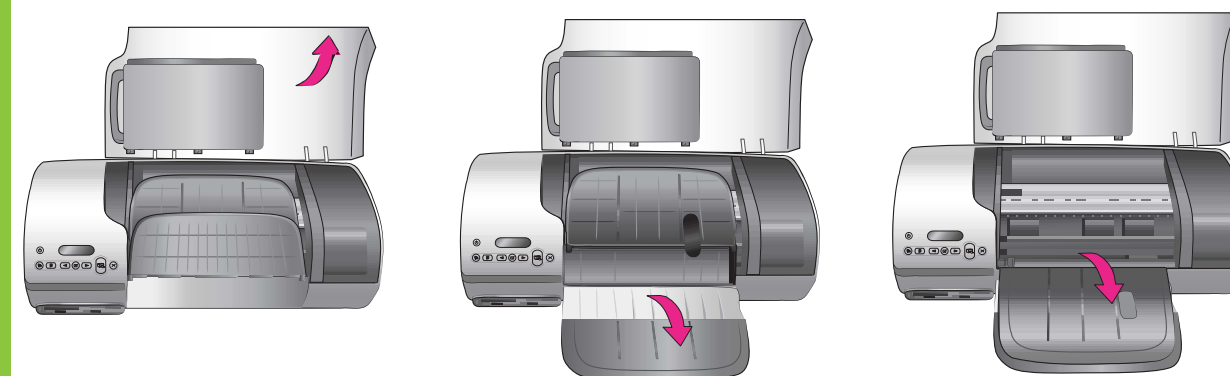
Odstranite traku i kartonsku ambalažu iz pisača i oko njega.

Odstranite trak in karton s tiskalnika in iz njega.

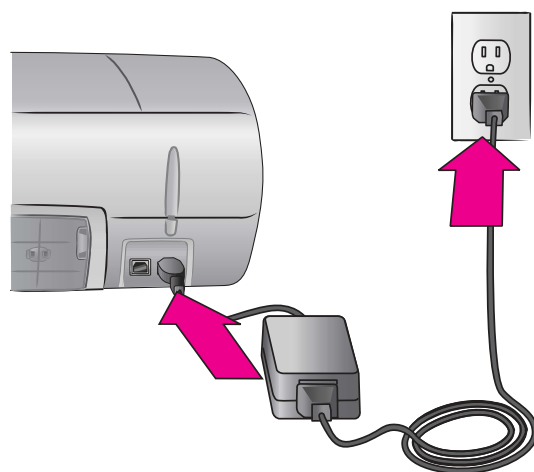
Îndepărtați complet banda și cartonul de ambalare din interiorul și din jurul imprimantei.



2 Otvorite ladice za papir Izvalcite pladnje za papir Extindeți tăvile pentru hârtie



3 Pričvrstite kabel za napajanje Priključite napajalni kabel Conectați cablul de alimentare



4 Uložite običan papir Naložite navaden papir Încărcați hârtie simplă

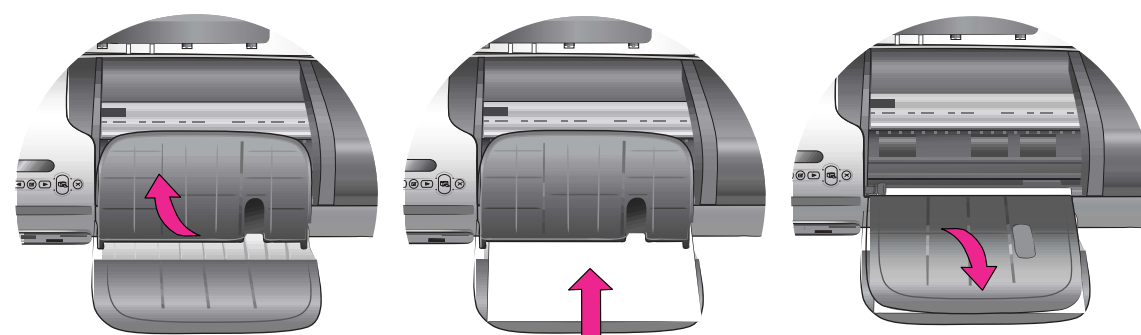
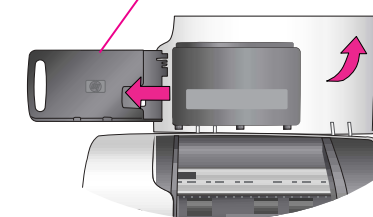


Foto kazeta
Kazeta za fotografije
Casetă foto



Za više informacija o umetanju foto papira u kasetu pogledajte Priručnik s referencama.

Če želite več informacij o nalaganju fotografskega papirja v kaseto, glejte Navodila za uporabo.

Pentru mai multe informații despre încărcarea hârtiei fotografice în casetă, consultați manualul Ghid de referință.



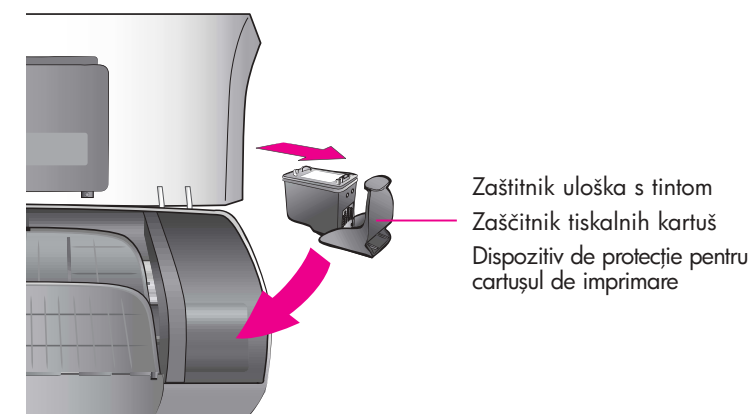


6 Postavite uloške s tintom Namestite tiskalne kartuše Instalati cartușele de imprimare

Ne dodirujte ili uklanjajte tintne mlaznice ili bakrene kontakte!
Ne dotikajte se in ne odstranjajte šob za črnilo ali bakrenih kontaktova kartuše!
Nu atingeți și nu scoateți duzele de cerneală sau contactele din cupru!



Spremite dodatan uložak s tintom i zaštitnik
Shranite izbirno tiskalno kartušo in zaščitnik
Depozitați cartușul de imprimare opțional și dispozitivul de protecție



Zaštitnik uložka s tintom
Zaščitnik tiskalnih kartuš
Dispozitiv de protecție pentru cartușul de imprimare

Upotrijebite ispravan uložak s tintom za vaš projekt
Uporabite pravo tiskalno kartušo za svoj projekt
Utilizați cartușul de imprimare corespunzător proiectului



Trobojno i foto
Tribarvna in fotografska tiskalna kartuša
Cu trei culori și Foto



Trobojno i crno
Tribarvna in črna tiskalna kartuša
Cu trei culori și Negro



Trobojno i foto
Tribarvna in fotografska tiskalna kartuša
Cu trei culori și Foto

7 Instalirajte softver za pisac Namestite programsko opremo tiskalnika Instalati software-ul imprimantei

Instalacija **Typical (Tipična)** uključuje softver za prikazivanje, uređivanje, upravljanje i razmjenu slika. Odaberite instalaciju Minimum (Minimalna) samo ako imate ograničen slobodan prostor na disku.

Nakon instalacije softvera poravnajte uloške za dostizanje optimalne brzine i kvalitete ispisa. Za više informacija pogledajte zaslonsku pomoć za pisac HP Photosmart.

Za više informacija o instaliranju i rješavanju problema pogledajte Priručnik s referencama.

Namestitev **Typical (Običajna)** vsebuje programsko opremo za ogledovanje, urejanje, upravljanje in izmenjevanje slik. Namestitev Minimum (Najmanjša) izberite samo, če imate omejen prostor na disku.

Če želite najboljšo hitrost in kakovost tiska, poravnajte kartuše po namestitvi programske opreme. Če želite več informacij, si oglejte pomoč v elektronski obliki za tiskalnik HP Photosmart.

Če želite več informacij o namestitvi in odpravljanju težav, si oglejte Navodila za uporabo.

Instalarea **Typical (Tipică)** include software pentru vizualizarea, editarea, gestionarea și partajarea imaginilor. Selectați instalarea Minimum (Minimă) numai dacă aveți spațiu limitat pe unitatea de disc.

Pentru optimizarea vitezei și a calității imprimării, aliniați cartușele după instalarea software-ului. Pentru mai multe informații, consultați Help (Ajutor) pe ecranul de pe ecran al imprimantei HP Photosmart.

Pentru mai multe informații despre instalare și pentru depanare, consultați manualul Ghid de referință.

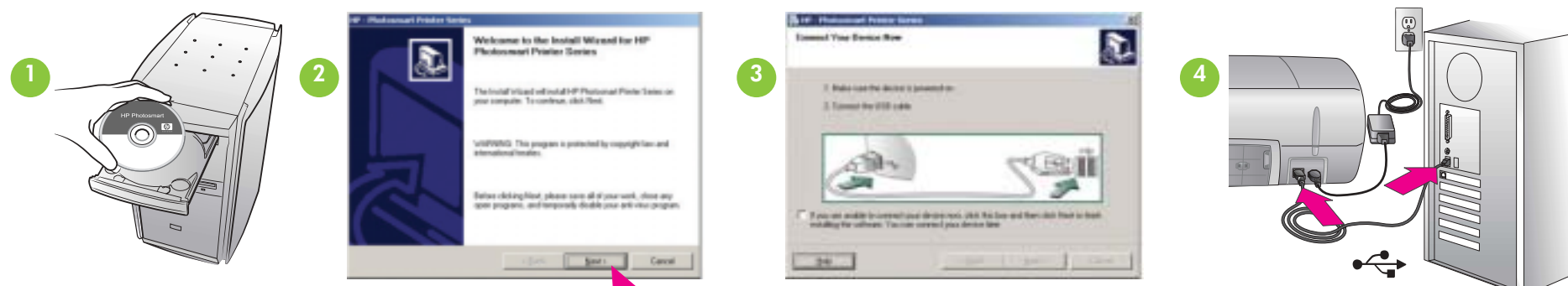
Windows PC



Nemojte uključiti USB kabel dok to ne bude zahtijevano.

Ne povežite kabla USB, dokler vas računalnik ne pozove.

Nu conectați cablul USB până când nu vi se solicite.



Macintosh



Nemojte uključiti USB kabel dok to ne bude zahtijevano.

Ne povežite kabla USB, dokler vas računalnik ne pozove.

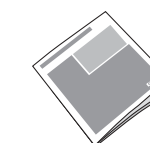
Nu conectați cablul USB până când nu vi se solicite.



Trebate li više informacija?

Ali potrebujete već informacij?

Doriți mai multe informații?



Priručnik s referencama
Navodila za uporabo
Ghid de referință



Zaslonska inačica pomoći za pisac
Elektronska pomoć za tiskalnik
Help (Ajutor) pe ecranul de pe ecran al imprimantei



Korisnički priručnik na CD-u
Uporabniški priručnik na CD-ju
Ghidul utilizatorului pe CD



www.hp.com/support



Tiskano u Njemačkoj lipnja 2004 v1.0.1 • Tiskano na recikliranom papiru.
© 2004 Hewlett-Packard Development Company, L.P.

Natisnjeno v Nemčiji junija 2004, r.1.0.1 • Natisnjeno na recikliranem papirju
© 2004 Hewlett-Packard Development Company, L.P.

Imprinat în Germania 06/04 v1.0.1 • Imprinat pe hârtie reciclată
© 2004 Hewlett-Packard Development Company, L.P.