

HP Photosmart 7400 series Installationsvejledning / Οδηγός εγκατάστασης / Setup Guide



Q3409-90173



Tilslut ikke USB-kablet (sælges separat), før du bliver bedt om det under softwareinstallationen.

Μην συνδέσετε το καλώδιο USB (πωλείται ξεχωριστά) μέχρι αυτό να σας ζητηθεί κατά τη διάρκεια της εγκατάστασης του λογισμικού.

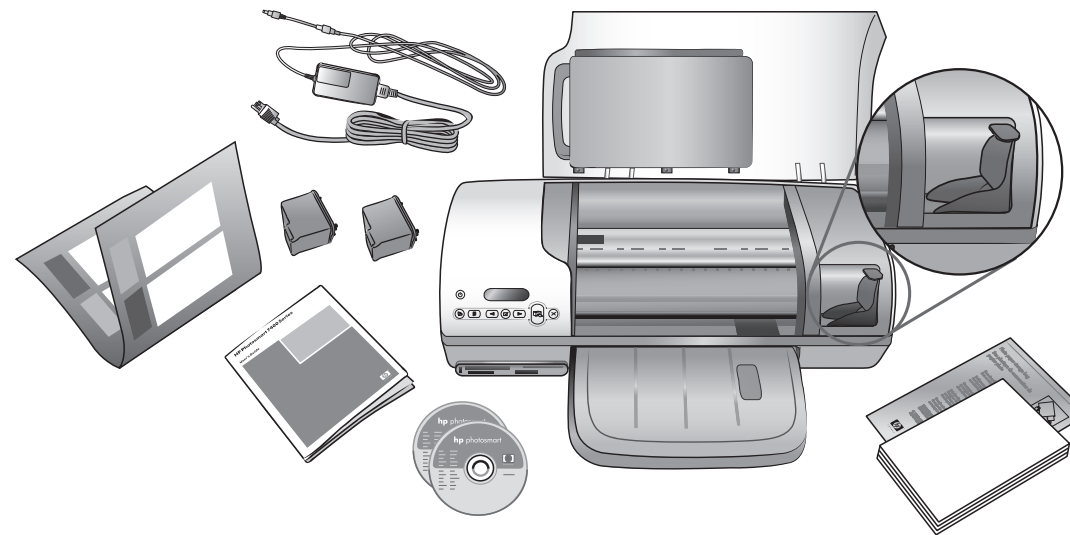
Do not connect the USB cable (sold separately) until prompted during software installation.

1 Pak printeren ud Αφαίρεση της συσκευασίας του εκτυπωτή Unpack the printer

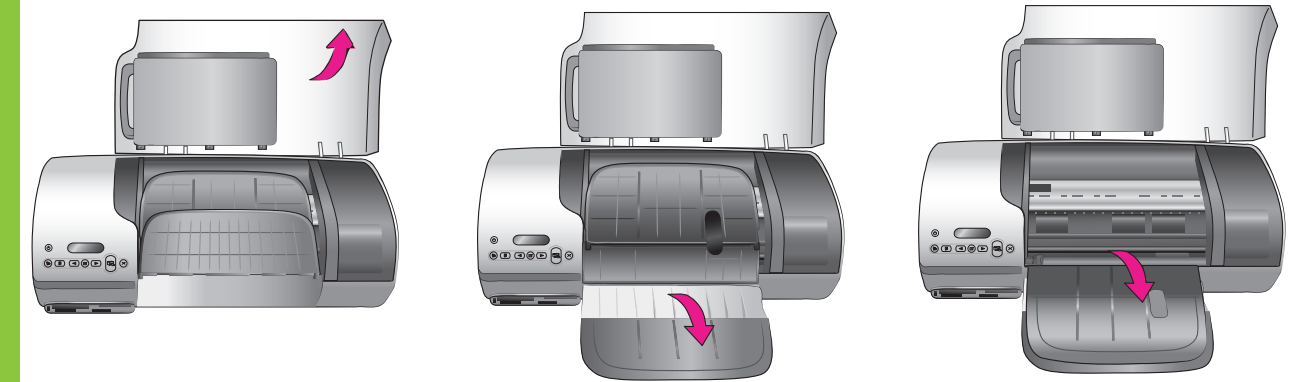
Fjern al tape og kartonemballage inden i og rundt om printeren.

Αφαιρέστε όλες τις ταινίες και τη χάρτινη συσκευασία από το εσωτερικό και γύρω από τον εκτυπωτή.

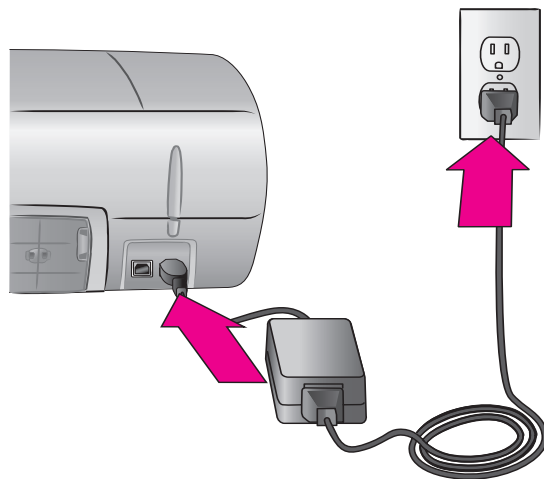
Remove all tape and cardboard packaging from inside and around the printer.



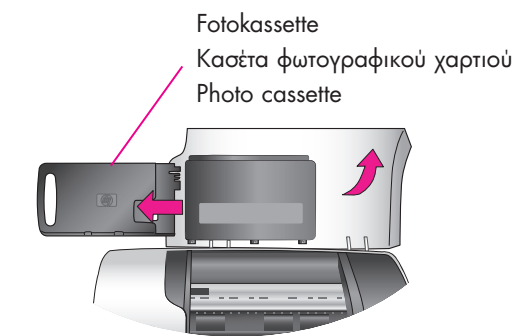
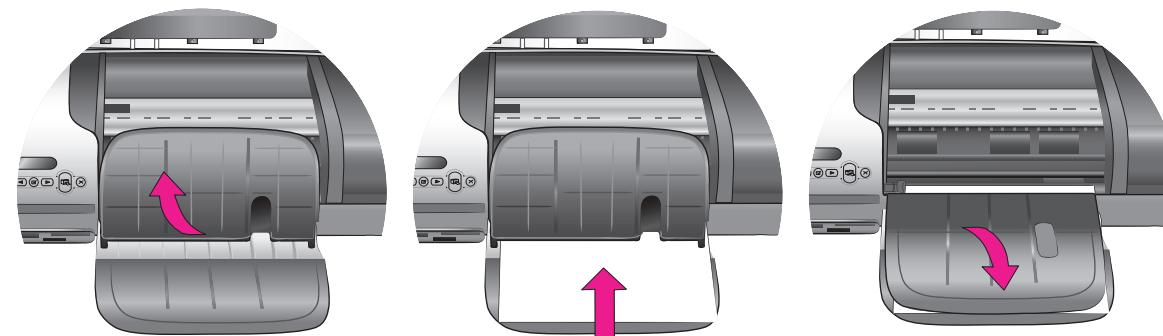
2 Åbn papirbakkerne Ανάπτυξη των δίσκων χαρτιού Unfold the paper trays



3 Tilslut netledningen Σύνδεση του καλωδίου τροφοδοσίας Connect the power cord



4 Ilæg almindeligt papir Τοποθέτηση απλού χαρτιού Load plain paper



Der er yderligere oplysninger om ilægning af fotopapir i kassetten i brugerhåndbogen.

Για περισσότερες πληροφορίες σχετικά με την τοποθέτηση φωτογραφικού χαρτιού στην κασέτα, ανατρέξτε στον Οδηγό Αναφοράς.

For more information about loading photo paper in the cassette, see the Reference Guide.



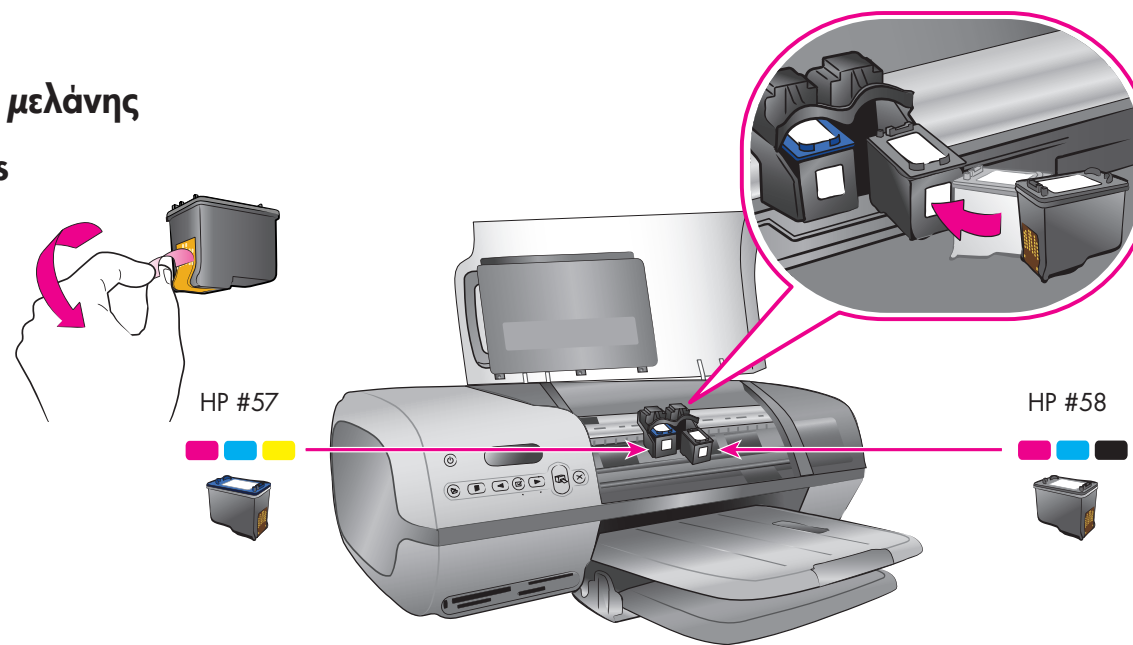


6 Isæt blækpatronerne Τοποθέτηση των δοχείων μελάνης Install the print cartridges

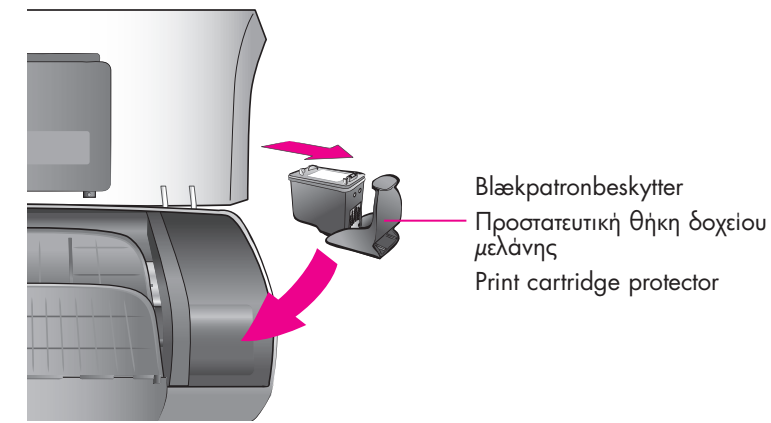
Undgå at berøre eller fjerne blækdyserne eller de kobberfarvede kontakter!

Μην αγγίζετε και μην αφαιρείτε τα ακροφύσια μελάνης ή τις επαφές χάλκινου χρώματος!

Do not touch or remove the ink nozzles or the copper-colored contacts!



Ορβειναι den valgfri blækpatron og blækpatronbeskytter
Αποθηκεύστε το προαιρετικό δοχείο μελάνης και την προστατευτική θήκη
Store the optional print cartridge and protector

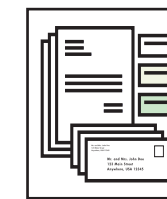


Blækpatronbeskytter
Προστατευτική θήκη δοχείου μελάνης
Print cartridge protector

Anvend den rette blækpatron til dit projekt
Χρησιμοποιήστε το σωστό δοχείο μελάνης για την εργασία σας
Use the correct print cartridge for your project



Trefarvet og foto
Τριών χρωμάτων και φωτογραφιών
Tri-color and Photo



Trefarvet og sort
Τριών χρωμάτων και μαύρου
Tri-color and Black



Trefarvet og foto
Τριών χρωμάτων και φωτογραφιών
Tri-color and Photo

7 Installer printersoftware Εγκατάσταση του λογισμικού εκτυπωτή Install the printer software

En **standardinstallation** omfatter software til visning, redigering, håndtering og deling af billeder. Vælg minimuminstallationen, hvis du har begrænset plads på harddisken.

For at opnå optimal hastighed og udskriftskvalitet kan du justere patronerne efter softwareinstallationen. Du kan få yderligere oplysninger i HP Photosmart Printer Help på skærmen.

Du kan få yderligere oplysninger og fejlfindingsoplysninger i brugerhåndbogen.

Η εγκατάσταση **Typical [Τυπική]** περιλαμβάνει λογισμικό για προβολή, επεξεργασία, διαχείριση και κοινή χρήση εικόνων. Επιλέξτε την εγκατάσταση Minimum [Ελάχιστη] μόνο αν έχετε περιορισμένο χώρο στον σκληρό δίσκο.

Για βέλτιστη ταχύτητα και ποιότητα εκτύπωσης, ευθυγραμμίστε τα δοχεία μελάνης μετά την εγκατάσταση του λογισμικού. Για περισσότερες πληροφορίες, ανατρέξτε στη Βοήθεια για τον εκτυπωτή HP Photosmart στην οθόνη.

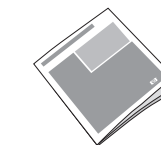
Για περισσότερες πληροφορίες εγκατάστασης και αντιμετώπιση προβλημάτων, ανατρέξτε στον Οδηγό Αναφοράς.

The **Typical** installation includes software to view, edit, manage, and share images. Only choose the Minimum installation if you have limited hard drive space.

For optimal speed and print quality, align the cartridges after software installation. For more information, see the onscreen HP Photosmart Printer Help.

For more installation information and troubleshooting, see the Reference Guide.

Ønsker du flere oplysninger? Χρειάζεστε περισσότερες πληροφορίες; Need more information?



Brugerhåndbog
Οδηγός Αναφοράς
Reference Guide



Hjælp til printer på skærmen
Βοήθεια εκτυπωτή στην οθόνη
Onscreen Printer Help



Brugervejledning på cd
Οδηγός χρήσης σε CD
User's Guide on CD



www.hp.com/support

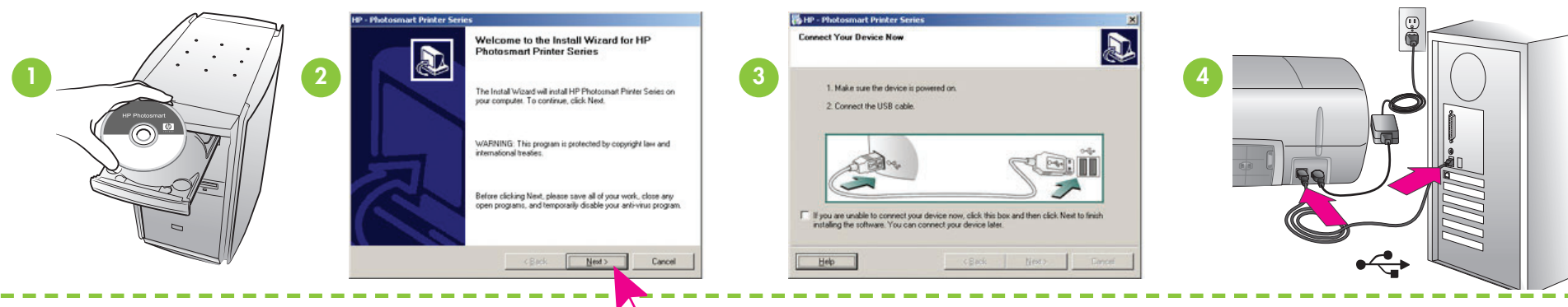
Windows PC



Tilslut ikke USB-kablet, før du bliver bedt om det.

Μην συνδέσετε το καλώδιο USB μέχρι να σας ζητηθεί.

Do not connect the USB cable until prompted.



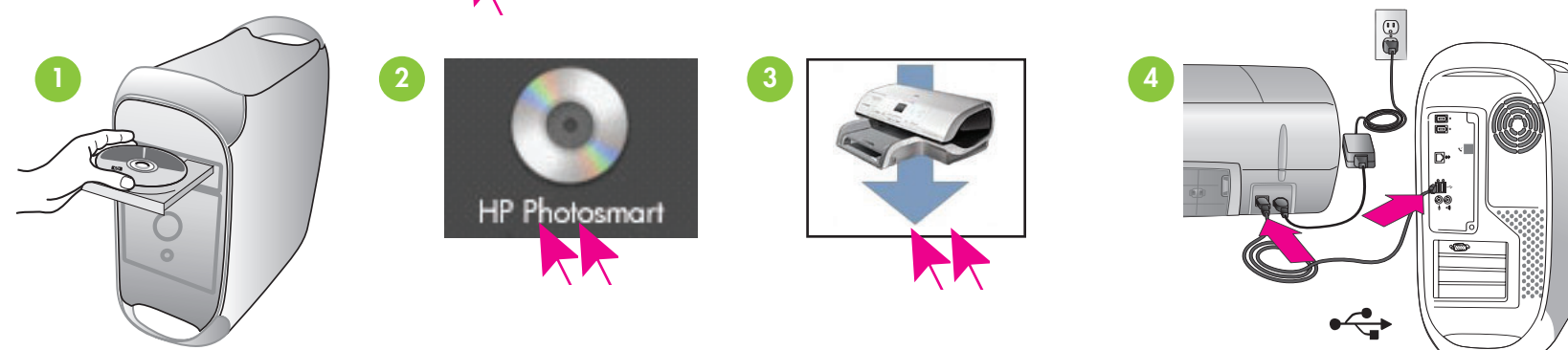
Macintosh



Tilslut ikke USB-kablet, før du bliver bedt om det.

Μην συνδέσετε το καλώδιο USB μέχρι να σας ζητηθεί.

Do not connect the USB cable until prompted.



Trykt i Tyskland 06/04 v1.0.1 • Trykt på genbrugspapir
© 2004 Hewlett-Packard Development Company, L.P.

Εκτυπώθηκε στη Γερμανία 06/04 v1.0.1 • Εκτυπώθηκε σε ανακυκλωμένο χαρτί
© 2004 Hewlett-Packard Development Company, L.P.

Printed in Germany 06/04 v1.0.1 • Printed on recycled paper
© 2004 Hewlett-Packard Development Company, L.P.