

HP Photosmart 7400 series Installijuhend / Uzstādīšanas pamācība / Sārankos vadovas



Q3409-90172



Ārge ūhendage USB-kaablit (mis tuleb lisaks osta) enne, kui tarkvara installi kāigus palutakse seda teha.

USB kabeli (iegādājams atsevišķi) programmatūras instalēšanas laikā pievienojiet tikai tad, kad tas tiek pieprasīts.

Nejūnkite USB kabelio (parduodama atskirai), kol jūsu neparagins to padaryti programinēs īrangos diegimo metu.

1 Pakkige printer lahti Izpakojiet printeri Išpakuokite spausdintuvā

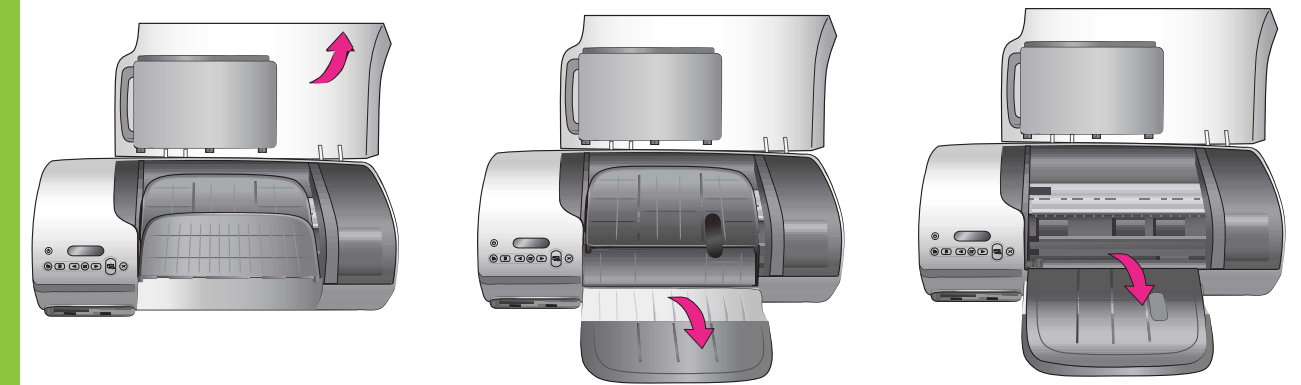
Eemaldage printeri sisemusest ja ūmbert kleeplint ja pakkepapp.

Noņemiet no printera kartona iepakojuma materiālu un aizsarglenti.

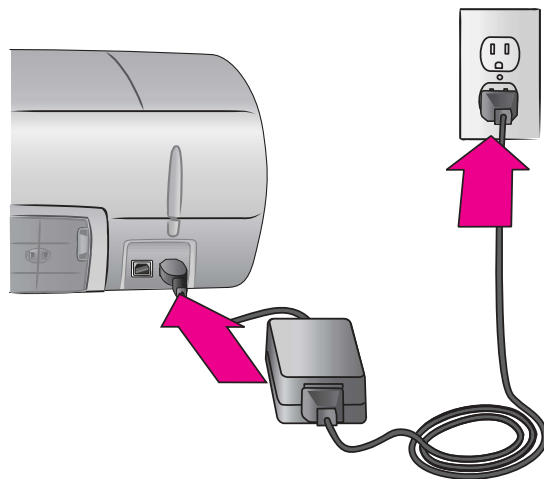
Iš spausdintuvo vadaus ir nuo jo išorēs nuimkite visā juostelę ir kartonines pakuotēs dalis.



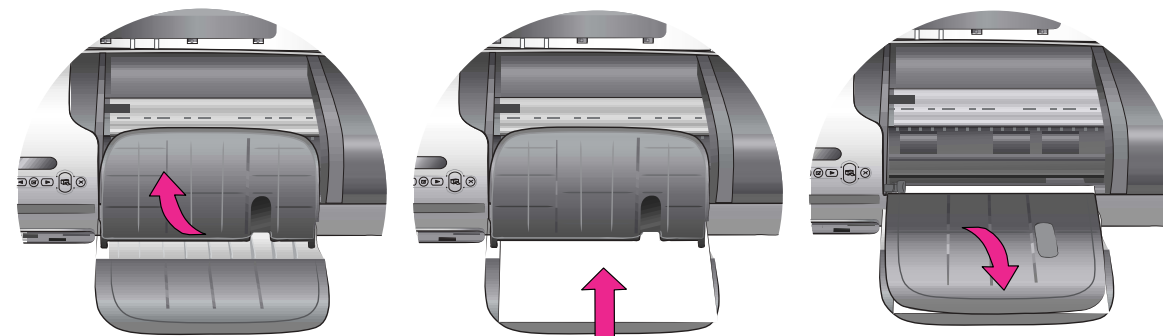
2 Avage paberisalved Atlociet papīra teknes Išskleiskite popieriaus dēklus



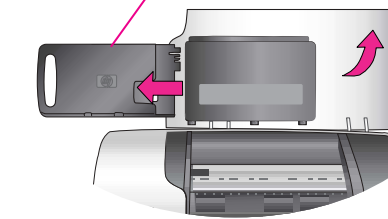
3 Ūhendage toitejuhe Pievienojiet strāvas vadu Prijuunkite maitinimo laida



4 Laadige printerisse tavalist paberit Ievietojuet parastu papīru Iđekite paprasto popieriaus



Fotopaberi kassett
Fotopapīra kasete
Nuotraukų dėklas



Lisateavet fotopaberi laadimise kohta fotopaberi kassetti leiate teatmikust.

Papildinformāciju par fotopapīra ielādi kasetē skatiet uzziņu rokasgrāmatā.

Iļsamesnēs informāciju apie fotopopieriaus iđėjimu j nuotraukų dēkla, žr. Bendrojoje instrukcijoje.



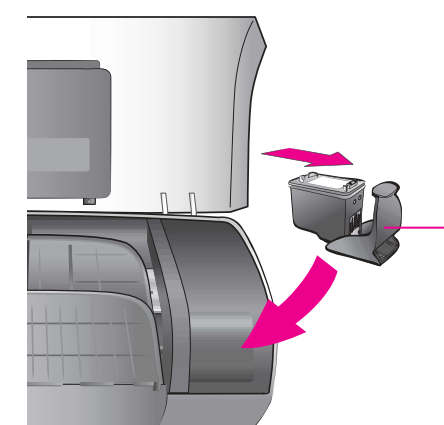


6 Paigaldage prindikasetid Uzstādiet drukas kasetnes Iedēkite spausdinimo kasetes

Ārge katsuge ega eemaldage tindipihusteid ega vaskkontakte!
Neaiztieciēt un neizņemiet tintes sprauslas un vara krāsas kontaktus!
Neliesskite ir neišimkite rašalo purkštukų arba varinių kontaktų!



Sāļitāte mittekomplektne prindikasetē ja kasettikaitē
Saglabājiēt papildu drukas kasetni un tās aizsarguzmavu
Iedēkite pasirinktīnē spausdinimo kasetē ir apsaugā



Prindikaseti kaitē
Drukas kasetnes aizsarguzmava
Spausdinimo kasetēs apsauga

Kasutāte konkrētē prindītō jaoks sobivat prindikaseti
Izvēliēties savam projektam atbilstōšu drukas kasetni
Naudokite tinkamā savo projektui spausdinimo kasetē



Kolmevārviline ja foto
Triskrāsu un fotoattēlu
Triju spalvų ir fotografinė



Kolmevārviline ja must
Triskrāsu un melnā
Triju spalvų ir juoda



Kolmevārviline ja foto
Triskrāsu un fotoattēlu
Triju spalvų ir fotografinė

7 Installige printeri tarkvara Instalējiēt printera programmatūru Iedēkite spausdintuvo programīnē ģrangā

Installivalik **Typical (Tūūpiline)** hōļmab piltide vaatamīse, kujundamīse, haldamīse ja ūhiskasutamīse programme. Installivalik "Minimum" (Minimāalne) valīge ainult sel juhul, kui teil on vāhe kōvāketaruumi.

Prindikiiruse ja –kvaliteedi optimeerimīseks jōondage pārst tarkvara installimīst prindikasetīd. Lisateavēt leiate elektronīlisest spīkrist "HP Photosmart Printer Help".

Installimīse kohta leiate lisateavēt ja tōrkeotsingu juhīseid teatmikust.

Instalēšanas iespējā **Typical (Parastā)** ir iekļauta programmatūra attēlu apskatei, redīģēšanai, pārvaldīšanai un kopīģošanai. Instalēšanas iespēju Minimum (Minimālā) izvēliēties tikai tad, ja ir ierobežota cietā diska ietilpība.

Lai sasniegtu optimālu darbības ātrumu un drukas kvalitāti, izlīdziniēt kasetnes pēc programmatūras instalēšanas. Plašāku informāciju skatīet HP Photosmart printera elektroniskajā palīdzībā.

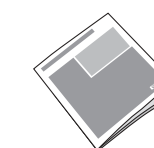
Papildinformāciju par instalēšanu un problēmu novēršanu skatīet uzziņu rokasgrāmātā.

Typical (Iprastā) ģdiegimā jēina programīnē ģrangā perģiūrējimui, redagavimui, tvarkymui ir vaizdģ dalījimuisi.

Optimaliam greičiui ir spausdinimo kokybei išlygiuokite spausdinimo kasetes po programīnēs ģrangos ģdiegimo. Išsamesnēs informācijōs ģiūrēkite ekraniniame HP Photosmart spausdintuvo ģinyne.

Daugiau informācijōs apie ģdiegimā ir trikģiģ diagnostikā ģiūrēkite bendrojoje instrukcijōje.

Vajate tāiendavat teavēt? Nepieciešama papildinformācija? Reikia daugiau paaiškinimģ?



Teatmik
Uzziņu rokasgrāmata
Bendroji instrukcija



Printeri elektroonline spīker
Printera elektroniskā palīdzība
Elektroninis spausdintuvo ģinynas



Kasutusģhend CD-I
Lietotāja rokasgrāmata kompaktdiskā
Vartotojo vadovas kompaktniame diske



www.hp.com/support

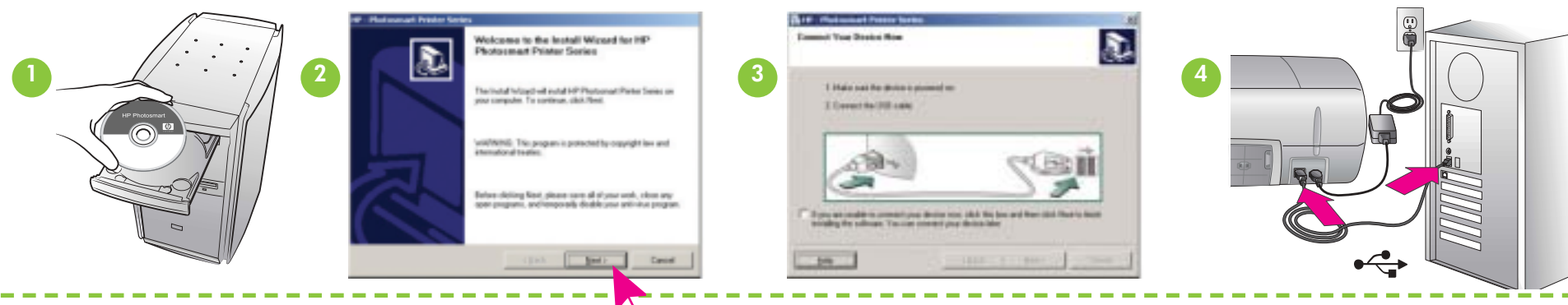
Windows PC



Ārge ūhendage USB-kaablit enne, kui teil palutakse seda teha.

USB kabeli pievienojiet tikai pēc uzaicināģuma.

Neģjunkite USB kabelio, kol neparagino.



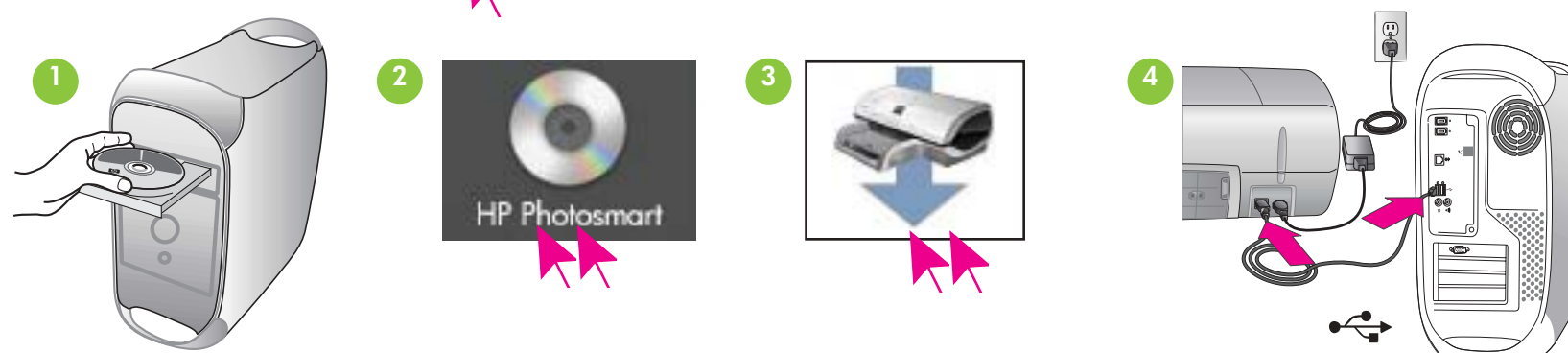
Macintosh



Ārge ūhendage USB-kaablit enne, kui teil palutakse seda teha.

USB kabeli pievienojiet tikai pēc uzaicināģuma.

Neģjunkite USB kabelio, kol neparagino.



Trūkitud Saksamaal 06/04 v1.0.1. • Trūkitud makulaturist valmistatud paberile
© 2004 Hewlett-Packard Development Company, L.P.

Iespiests Vācijā 06/04 v1.0.1 • Drukāts uz otrreizēģas pārģrādes papīra
© 2004 Hewlett-Packard Development Company, L.P.

Spausdinta Vokietijōje 06/04 v1.0.1 • Spausdinta ant perģirbto popieriaus
© 2004 Hewlett-Packard Development Company, L.P.