

HP Photosmart 7400 series

Telepítési útmutató / Kurulum Kılavuzu / Setup Guide



Q3409-90175



Ne csatlakoztassa az USB-kábelt (külön megvásárolható), ameddig erre a szoftver telepítése során utasítást nem kap.

Yazılım yüklenirken soruluncaya kadar USB kablosunu (ayrı olarak satılır) bağlamayın.

Do not connect the USB cable (sold separately) until prompted during software installation.

1 Csomagolja ki a nyomtatót

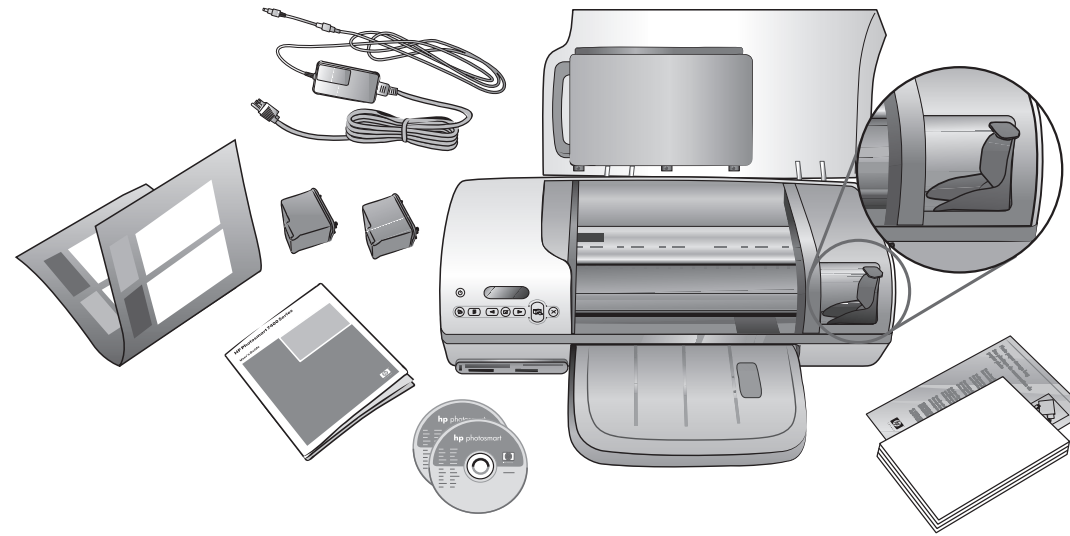
Yazıcıyı ambalajından çıkarın

Unpack the printer

Távolítsa el az összes kartondobozt és ragasztószalagot a nyomtató külsejéről és belsejéből.

Yazıcının içindeki ve etrafındaki tüm bantları ve karton ambalaj malzemelerini çıkarın.

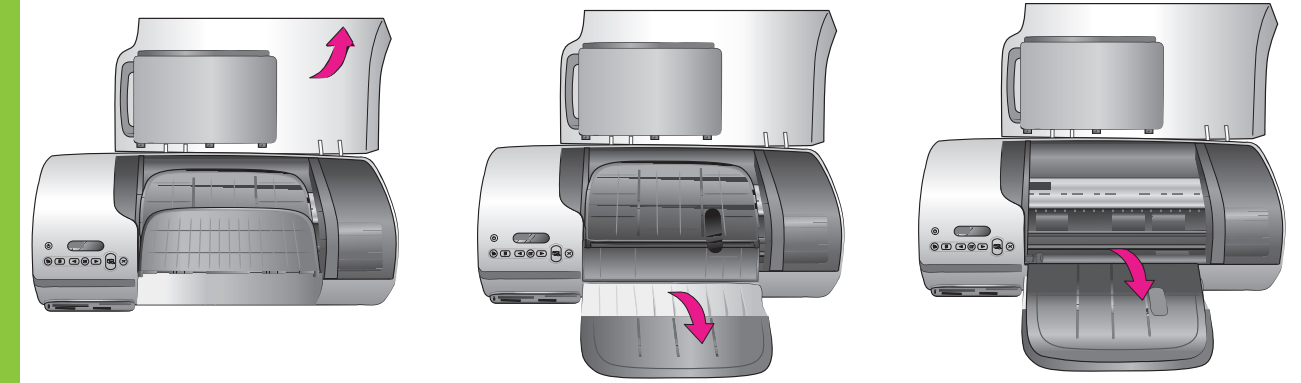
Remove all tape and cardboard packaging from inside and around the printer.



2 Hajtsa ki a papírtálcákat

Katlanmış olan kağıt tepsilerini açın

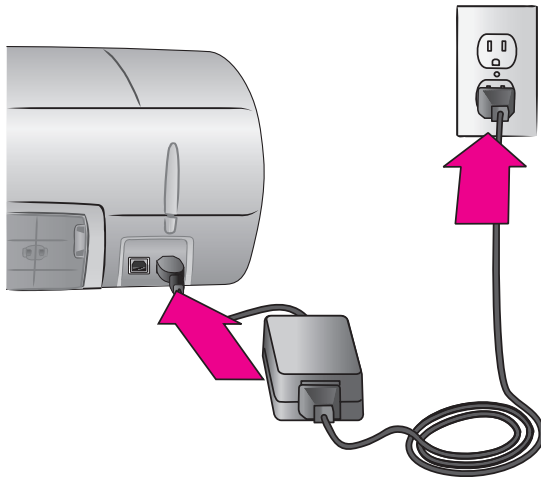
Unfold the paper trays



3 Csatlakoztassa a tápkábelt

Güç kablosunu bağlayın

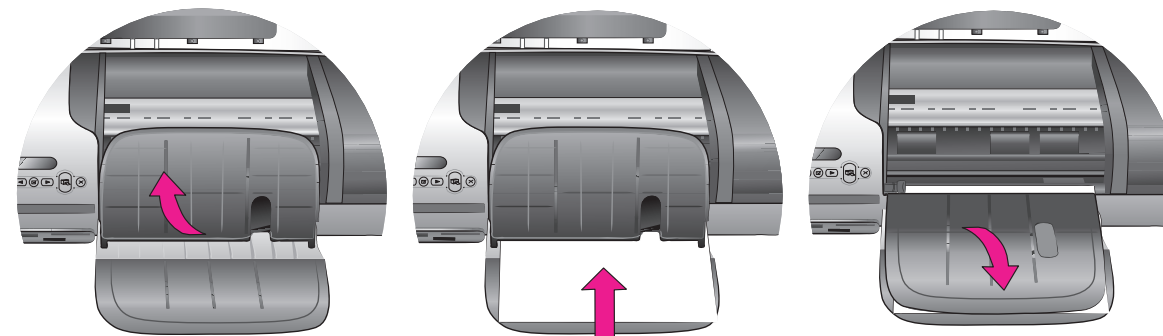
Connect the power cord



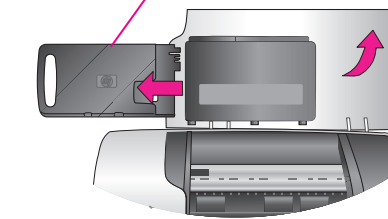
4 Töltsön be sima papírt

Düz kağıt yerleştirin

Load plain paper



Fotókazetta
Fotógraf kasedi
Photo cassette



További tudnivalókat a fotópapír betöltéséről a fotókazettába a Felhasználói útmutatóban talál.

Kasede fotógraf kağıdı yerleştirme hakkında daha fazla bilgi almak için bkz. Başvuru Kılavuzu.

For more information about loading photo paper in the cassette, see the Reference Guide.





6 Helyezze a nyomtatóba a nyomtatópatronokat

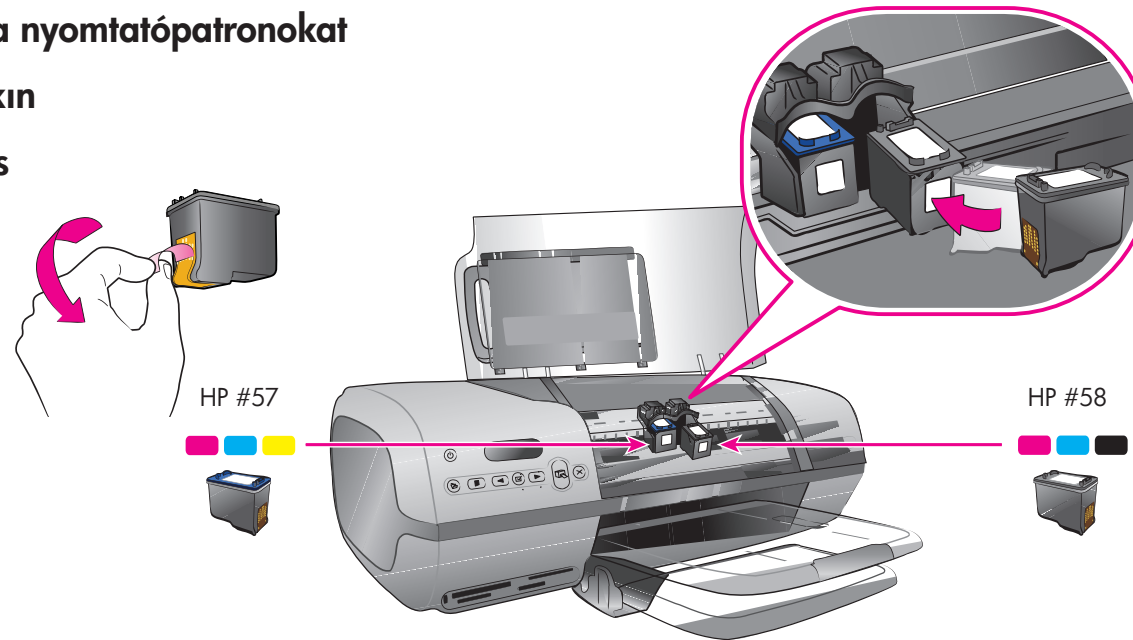
Yazdırma kartuşlarını takın

Install the print cartridges

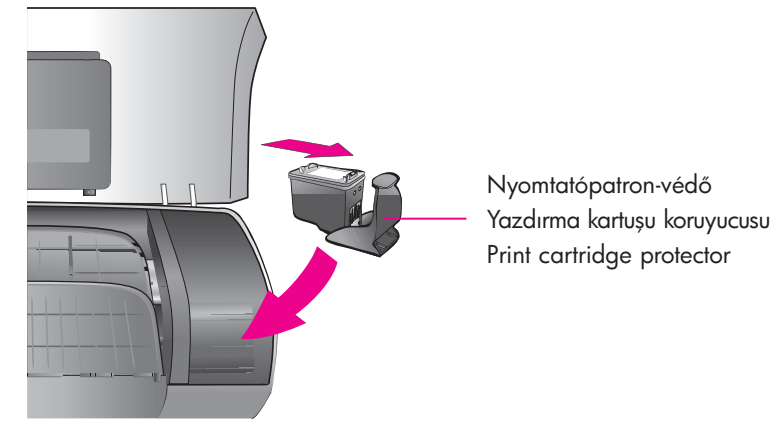
Ne érintse meg és ne távolítsa el a tintafúvókákat, illetve a rézszínű érintkezőket!

Műrekkpek puskürtme uçjára veya bakır renkli temas noktalarına dokunmayın veya bunları çıkarmayın!

Do not touch or remove the ink nozzles or the copper-colored contacts!



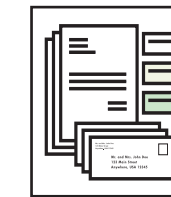
A nem használt nyomtatópatront és annak védőjét helyezze a tárolóba
Isteğe bağlı yazdırma kartúsját ve koruyucuyu saklayın
Store the optional print cartridge and protector



Használja az adott feladathoz megfelelő nyomtatópatront
Projenizde doğru yazdırma kartúsját kullanın
Use the correct print cartridge for your project



Háromszínű és foto nyomtatópatron
Üç Renkli ve Fotoğraf
Tri-color and Photo



Háromszínű és fekete nyomtatópatron
Üç Renkli ve Siyah
Tri-color and Black



Háromszínű és foto nyomtatópatron
Üç Renkli ve Fotoğraf
Tri-color and Photo

7 Telepítse a nyomtatószoftvert

Yazıcı yazılımını yükleyin

Install the printer software

A **Szokásos** telepítés során a képek megtekintéséhez, szerkesztéséhez, kezeléséhez és megosztásához szükséges szoftverek kerülnek a számítógépre. A Minimális telepítést csak abban az esetben válassza, ha korlátozott a merevlemez rendelkezésre álló terület.

A szoftver telepítése után illesse a nyomtatópatronokat a kiváló nyomtatási minőség és az optimális sebesség biztosítása érdekében. További tájékoztatásért olvassa el a HP Photosmart nyomtató képernyőn megtekinthető súgóját.

A telepítéssel kapcsolatos további információk és hibaelhárítási tudnivalók a Felhasználói útmutatóban találhatóak.

Normal Yükleme işlemi genellikle resim görüntüleme, düzenleme, yönetme ve paylaşma amaçlı yazılımlar içerir. Sabit sürücünüzde yer sınırlıysa yalnızca Minimum yükleme seçeneğini tercih edin.

Mümkün olan en iyi hızı ve baskı kalitesine ulaşmak için yazılım yükledikten sonra kartuşları hizalayın. Daha fazla bilgi almak için HP Photosmart Ekran Yazıcı Yardımı'na bakın.

Yükleme hakkında daha fazla bilgi almak ve sorun giderme için Başvuru Kılavuzu'na bakın.

The **Typical** installation includes software to view, edit, manage, and share images. Only choose the Minimum installation if you have limited hard drive space.

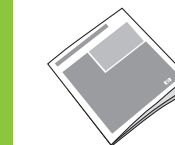
For optimal speed and print quality, align the cartridges after software installation. For more information, see the onscreen HP Photosmart Printer Help.

For more installation information and troubleshooting, see the Reference Guide.

További információra van szüksége?

Daha fazla bilgiye mi ihtiyacınız var?

Need more information?



Felhasználói útmutató
Başvuru Kılavuzu
Reference Guide



Képernyőn megtekinthető súgó
Ekran Yazıcı Yardımı
Onscreen Printer Help



Felhasználói kézikönyv a CD-n
CD'de Kullanım Kılavuzu
User's Guide on CD



www.hp.com/support

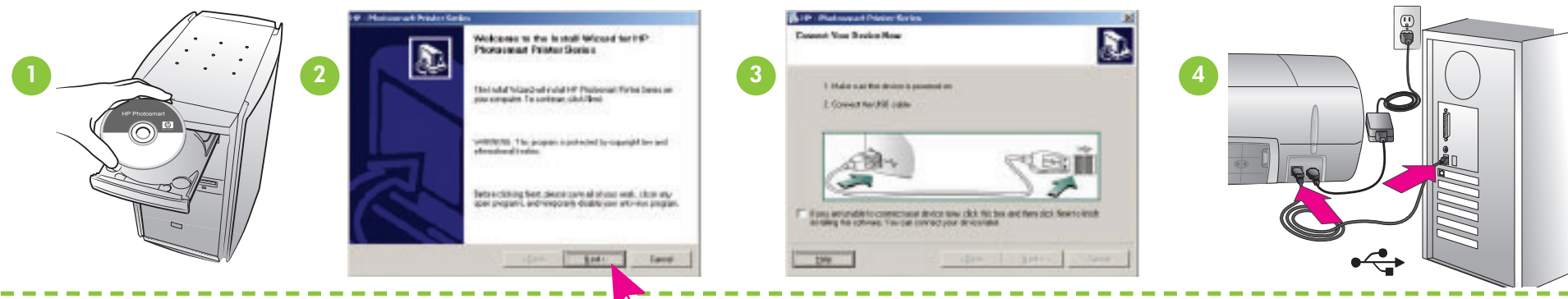
Windows PC



Ne csatlakoztassa az USB-kábelt, ameddig erre utasítást nem kap.

Soruluncaya kadar USB kablosunu bağlamayın.

Do not connect the USB cable until prompted.



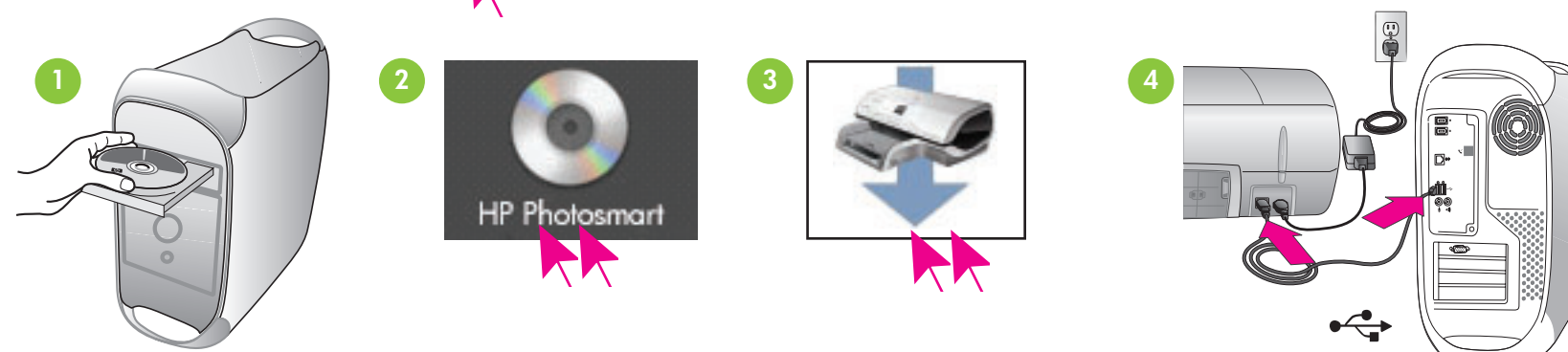
Macintosh



Ne csatlakoztassa az USB-kábelt, ameddig erre utasítást nem kap.

Soruluncaya kadar USB kablosunu bağlamayın.

Do not connect the USB cable until prompted.



Németországban nyomtatva 06/04 v1.0.1 • Újrahasznosított papírra nyomtatva
© 2004 Hewlett-Packard Development Company, L.P.

Almánya'da basılmıştır 06/04 v1.0.1 • Geri dönüştürülmüş kağıda basılmıştır
© 2004 Hewlett-Packard Development Company, L.P.

Printed in Germany 06/04 v1.0.1 • Printed on recycled paper
© 2004 Hewlett-Packard Development Company, L.P.