

# HP Photosmart 7400 series 사용 설명서

한국어



## 저작권 정보

© Copyright 2004 Hewlett-Packard Development Company, L.P.

본 문서에 포함된 내용은 사전 통보 없이 변경될 수 있습니다. 저작권법에 의해 허용되는 경우를 제외하고 사전 서면 동의 없이 본 자료를 복제, 개작, 번역할 수 없습니다.

## 알림

HP 제품 및 서비스에 대한 유일한 보증 사항은 해당 제품 및 서비스와 함께 제공되는 명시적 보증서에 나와 있습니다. 본 문서에 포함된 어떠한 내용도 추가 보증으로 간주될 수 없습니다. HP는 본 문서에 포함된 기술 또는 편집상의 오류 또는 누락에 대해 책임지지 않습니다.

Hewlett-Packard는 본 문서 및 프로그램 인쇄물의 공급, 수행 또는 사용으로 인해 또는 관련되어 발생할 수 있는 우발적 또는 결과적 손해에 대해 책임을 지지 않습니다.

## 상표

HP, HP 로고 및 Photosmart는 Hewlett-Packard Development Company, L.P.의 소유입니다.

Secure Digital 로고는 SD Association의 상표입니다.

Microsoft 및 Windows는 Microsoft Corporation의 등록 상표입니다.

CompactFlash, CF 및 CF 로고는 CompactFlash Association(CFA)의 상표입니다.

Memory Stick, Memory Stick Duo, Memory Stick PRO 및 Memory Stick PRO Duo는 Sony Corporation의 상표 또는 등록 상표입니다.

MultiMediaCard는 Infineon Technologies AG of Germany의 상표이며 MMCA(MultiMediaCard Association)에 라이선스가 제공되었습니다.

Microdrive는 Hitachi Global Storage Technologies의 상표입니다.

SmartMedia는 Toshiba Corporation의 상표입니다.

xD-Picture Card는 Fuji Photo Film Co., Ltd., Toshiba Corporation 및 Olympus Optical Co., Ltd.의 상표입니다.

Mac, Mac 로고 및 Macintosh는 Apple Computer, Inc.의 등록 상표입니다.

다른 상표 및 제품은 해당 회사의 상표 또는 등록 상표입니다.

프린터에 내장된 소프트웨어는 Independent JPEG Group의 제품을 사용했습니다.

이 문서 내의 특정 사진에 대한 저작권은 원본 소유자에게 있습니다.

## 정품 모델 확인 번호 SDGOA-0401

정품 확인을 위해 제품에 정품 모델 번호가 지정되어 있습니다. 본 제품의 정품 모델 번호는 SDGOA-0401입니다. 이 정품 번호를 제품 이름(HP Photosmart 7400 series 프린터) 또는 제품 번호(Q3409A)와 혼동하지 마십시오.

## 안전 정보

이 제품을 사용할 때 항상 기본 안전 수칙을 따르면 화재 또는 감전으로 인한 부상 위험을 줄일 수 있습니다.



경고 화재 또는 감전의 위험을 줄이려면 이 제품을 비나 습기에 노출하지 마십시오.

- [HP Photosmart 7400 series 요약 설명서] 소책자의 모든 지시 사항을 읽고 숙지하십시오.
- 장치를 전원에 연결할 때는 접지된 전기 콘센트만 사용하십시오. 콘센트가 접지되었는지 알 수 없는 경우 전문 전기 기사에게 확인하십시오.
- 제품에 표시된 모든 경고와 지시 사항을 준수하십시오.
- 청소를 하려면 먼저 이 제품의 전원 코드를 벽면 콘센트에서 분리하십시오.
- 물기 가까이에 또는 손이 젖은 상태로 이 제품을 설치하거나 사용하지 마십시오.
- 제품은 안정된 장소에 제대로 설치하십시오.
- 전원 코드를 밟거나 걸러 넘어지지 않도록 전원 코드가 손상되지 않는 안전한 장소에 제품을 설치하십시오.
- 제품이 정상적으로 작동하지 않으면 HP Photosmart 화상 프린터 도움말의 문제 해결 정보를 참조하십시오.
- 제품 내부에는 기사가 수리할 수 있는 부품이 없습니다. 전문 서비스 직원의 서비스를 받으십시오.
- 통풍이 잘 되는 장소에서 사용하십시오.

# 목차

<b>1</b>	<b>시작</b> .....	<b>3</b>
	프린터의 각 부분 .....	4
<b>2</b>	<b>인쇄 준비</b> .....	<b>7</b>
	용지 넣기 .....	7
	올바른 용지 선택 .....	7
	프린터에 용지 넣기 .....	8
	잉크 카트리지 사용 .....	10
	메모리 카드 삽입 .....	14
	지원되는 파일 형식 .....	14
	메모리 카드 삽입 .....	14
	컴퓨터 화면에서 사진 보기 .....	17
	메모리 카드 제거 .....	17
<b>3</b>	<b>컴퓨터 없이 인쇄</b> .....	<b>19</b>
	카메라에서 프린터로 사진 인쇄 .....	19
	인쇄할 사진 확인 .....	21
	레이아웃 선택 .....	21
	인쇄할 사진 선택 .....	22
	사진 인쇄 .....	22
<b>4</b>	<b>연결</b> .....	<b>23</b>
	컴퓨터에 연결 .....	23
	컴퓨터에 사진 저장 .....	23
	HP Instant Share를 통해 다른 사람과 연결 .....	24
<b>5</b>	<b>컴퓨터에서 인쇄</b> .....	<b>25</b>
<b>6</b>	<b>주의 사항 및 유지 보수</b> .....	<b>29</b>
	프린터 소프트웨어 업데이트 .....	29
	프린터 청소 및 유지 보수 .....	29
	프린터 외부 청소 .....	29
	잉크 카트리지 청소 .....	29
	잉크 카트리지 접촉면 청소 .....	30
	잉크 카트리지 정렬 .....	30
	인화지의 품질 관리 .....	30
	인화지 보관 .....	31
	인화지 취급 .....	31
	프린터 및 잉크 카트리지 보관 .....	31
	프린터 보관 .....	31
	잉크 카트리지 보관 .....	33
<b>7</b>	<b>문제 해결</b> .....	<b>35</b>
	프린터 하드웨어 문제 .....	35
	인쇄 문제 .....	37

	프린터 화면 상태 표시등 .....	40
<b>8</b>	<b>HP 고객 지원</b> .....	<b>43</b>
	HP 고객 지원 센터 전화 연결 .....	43
	전화하기 .....	45
<b>9</b>	<b>사양</b> .....	<b>47</b>
	시스템 요구 사항 .....	47
	프린터 사양 .....	48
	환경 관련 규정 .....	51
	환경 보호 .....	51
	오존 제품 .....	51
	에너지 소모 .....	51
	용지 사용 .....	51
	플라스틱 .....	51
	물질 안전 보건 자료(MSDS) .....	52
	재활용 프로그램 .....	52
	<b>색인</b> .....	<b>53</b>

# 1 시작

HP Photosmart 7400 series 프린터를 구입해 주셔서 감사합니다! 새 포토 프린터를 사용하면 사진을 보기 좋게 인쇄하고 컴퓨터에 사진을 저장할 수 있습니다.

이 설명서에서는 주로 컴퓨터에 연결하지 않고 인쇄하는 방법에 대해 설명합니다. 컴퓨터에서 인쇄하는 방법을 보려면 프린터 소프트웨어를 설치한 다음 화상 도움말을 참조하십시오. 프린터를 컴퓨터와 함께 사용하는 방법을 보려면 컴퓨터에서 인쇄를 참조하십시오.



여백 없는 사진을 쉽고 빠르면서도 보기 좋게 인쇄하는 방법을 배우려면 이 설명서에서 레이아웃 선택을 참조하십시오.

새 프린터에는 다음과 같은 설명서가 포함되어 있습니다.

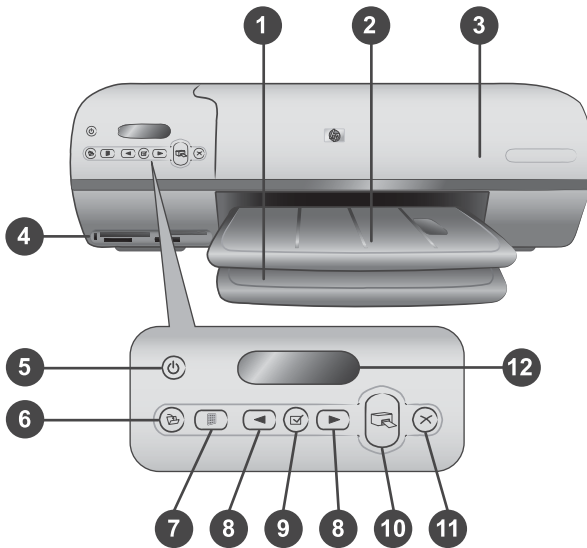
- **[요약 설명서]** - [HP Photosmart 7400 series 요약 설명서] 소책자의 지시 사항을 통해 빠르고 쉽게 프린터를 설치하고 사진을 처음으로 인쇄할 수 있습니다.
- **[사용 설명서]** - [HP Photosmart 7400 series 사용 설명서]는 지금 보고 계신 설명서입니다. 이 설명서에서는 프린터의 기본적인 기능에 대해 설명하고 프린터를 컴퓨터에 연결하지 않고 사용하는 방법 및 하드웨어 문제 해결 정보에 대해서도 다룹니다.
- **[HP Photosmart 프린터 도움말]** - HP Photosmart 화상 프린터 도움말에서는 프린터를 컴퓨터에 연결하여 사용하는 방법 및 소프트웨어 문제 해결 정보에 대해 설명합니다.

컴퓨터에 프린터 소프트웨어를 설치한 후 다음을 수행하여 화상 도움말을 볼 수 있습니다.

- **[Windows PC]:** [시작] 메뉴에서 [프로그램](Windows XP의 경우 [모든 프로그램]) > [HP] > [Photosmart 320, 370, 7400, 7800, 8100, 8400, 8700 Series] > [Photosmart 도움말]을 선택합니다.
- **[Macintosh]:** Finder(파인더)에서 [Help(도움말)] > [Mac Help(Mac 도움말)]를 선택한 다음 [Library(라이브러리)] > [HP Photosmart Printer Help for Macintosh(Macintosh용 HP Photosmart 프린터 도움말)]를 선택합니다.

# 프린터의 각 부분

[앞면]

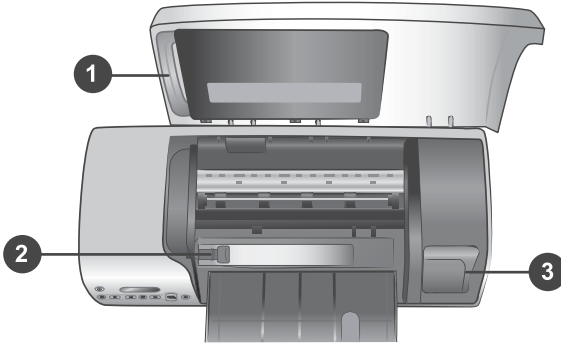


1. [용지 급지함] 여기에 용지를 넣습니다.
2. [출력 용지함] 인쇄 후 이 용지함에서 사진 및 문서를 꺼냅니다. 크기가 큰 용지를 올려놓으려면 확장대를 잡아 당깁니다.
3. [윗면 덮개] 이 윗면 덮개를 들어 올리면 포토 카세트, 잉크 카트리지 및 용지 너비 조정대가 보입니다.
4. [메모리 카드 슬롯] 여기에 메모리 카드를 삽입합니다. 메모리 카드 슬롯에 대한 자세한 내용은 메모리 카드 삽입을 참조하십시오.
5. [전원 표시등] 이 버튼을 눌러 프린터의 전원을 켜거나 끕니다. 전원 표시등을 보고 다음과 같이 프린터의 상태를 알 수 있습니다: 녹색(프린터 전원이 켜져 있음), 녹색 깜박임(프린터가 인쇄 중임), 빨간색 깜박임(프린터에 이상이 있음).
6. [저장] 이 버튼을 눌러 연결된 컴퓨터에 사진을 저장할 수 있습니다.
7. [인덱스 인쇄] 이 버튼을 눌러 메모리 카드에 있는 모든 사진의 사진 인덱스를 인쇄할 수 있습니다. 인쇄할 사진 확인을 참조하십시오.
8. [포토 선택] ◀[ 및 ]▶ 이 버튼을 사용하여 메모리 카드에 있는 사진을 스크롤합니다.
9. [포토 선택]  이 버튼을 눌러 인쇄하기 위해 표시한 사진의 인덱스 번호를 선택하거나 선택 취소할 수 있습니다.
10. [인쇄] 선택된 사진을 인쇄합니다.

11. **[취소]** 현재 인쇄 작업을 취소합니다.

12. **[프린터 화면]** 사진 인덱스 번호, 사진의 선택 상태, 용지 상태 및 잉크 카트리지 상태가 표시됩니다.

### [내부]

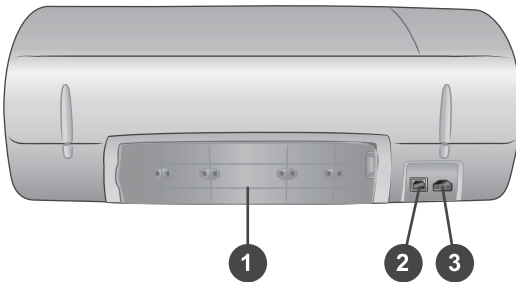


1. **[포토 카세트]** 탭이 있는 10x15 cm(4x6.5 인치, 탭: 0.5 인치) 인화지, 탭이 없는 10x15 cm(4x6 인치) 인화지 또는 기타 지원되는 소형 용지를 이 카세트에 넣은 다음 인쇄를 위해 카세트를 용지 급지함에 삽입합니다.

2. **[용지 너비 조정대]** 용지 너비에 맞게 이 조정대를 조정합니다.

3. **[잉크 카트리지 저장 공간]** 사용하지 않은 잉크 카트리지를 프린터와 함께 제공된 잉크 카트리지 보호기에 넣은 다음 이곳에 보관하여 잉크가 마르지 않도록 방지합니다.

### [뒷면]



1. **[후면 덮개]** 이 덮개를 열고 걸린 용지를 제거합니다.

2. **[USB 포트]** 프린터에 컴퓨터를 연결합니다.

3. **[전원 포트]** 전원 코드를 프린터에 연결합니다.





## 2 인쇄 준비

시작하기 전에 우선 다음의 세 가지 절차를 익혀야 합니다.

- 용지 넣기
- 잉크 카트리지 사용
- 메모리 카드 삽입

### 용지 넣기

인쇄 작업에 적합한 용지를 선택하는 방법 및 용지를 준비하여 용지함에 넣는 방법을 익히십시오.

#### 올바른 용지 선택

사용 가능한 HP 잉크젯 전용지의 목록 또는 부품 구입에 대한 정보는 다음 사이트를 참조하십시오.

- [www.hpshopping.com](http://www.hpshopping.com)(미국)
- [www.hp.com/go/supplies](http://www.hp.com/go/supplies)(유럽)
- [www.jpn.hp.com/supply/inkjet](http://www.jpn.hp.com/supply/inkjet)(일본)
- [www.hp.com/paper](http://www.hp.com/paper)(아시아/태평양)

프린터에서 최상의 결과를 얻으려면 다음과 같은 고품질의 HP 인화지 중에서 선택하십시오.

인쇄 대상	인쇄 용지
고품질로 오래 지속되는 인쇄 사진 및 확대 사진	HP 최고급 인화지 (일부 국가/지역 - HP Colorfast 인화지)
스캐너 또는 디지털 카메라의 중-고해상도 이미지	HP 고급 인화지
일반 사진 및 업무용 사진	HP 인화지 HP 고속표준 인화지
텍스트 문서, 초안 버전, 테스트 페이지 및 정렬 페이지	HP 고급 잉크젯 전용지

용지를 인쇄하기 좋은 상태로 유지하려면

- 사용하지 않은 용지는 원래의 포장 또는 프린터와 함께 제공된 개폐형 플라스틱 백에 보관하십시오.
- 건냉한 장소에 평평한 상태로 보관하십시오. 용지의 모서리가 말려 있으면 용지를 플라스틱 백에 넣은 다음 용지가 퍼질 때까지 반대 방향으로 가볍게 구부리십시오.
- 표면이 더러워지지 않도록 용지의 가장자리를 잡으십시오.

### 프린터에 용지 넣기

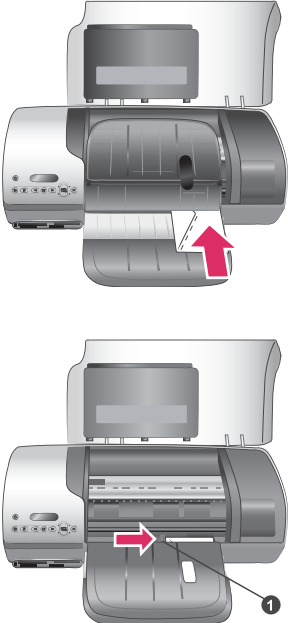
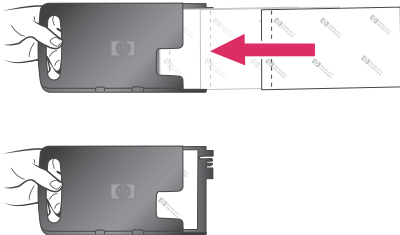
용지 넣기 추가 정보:

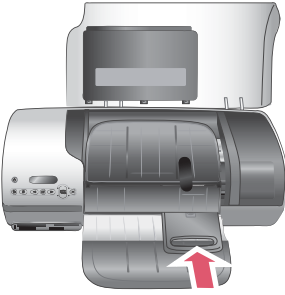
- 76x127 mm(3x5 인치)에서 216x356 mm(8.5x14 인치)에 이르기까지 다양한 크기의 용지와 너비가 216 mm(8.5 인치)인 배너 용지에 사진 및 문서를 인쇄할 수 있습니다.
- 용지를 넣기 전에 용지 너비 조정대를 바깥쪽으로 밀어서 용지를 넣을 공간을 마련하십시오.
- 한 번에 같은 종류와 크기의 용지만 넣으십시오. 용지 급지함 또는 포토 카세트에서 종류나 크기가 다른 용지를 동시에 사용하지 않도록 해야 합니다.
- 용지를 너무 많이 넣거나 너무 적게 넣으면 프린터에 용지가 공급되지 않을 수 있습니다. 용지 급지함에 넣을 수 있는 용지의 양에 대한 자세한 내용은 사양을 참조하십시오.
- 용지를 넣은 후 크기가 큰 인쇄물을 올려놓을 수 있도록 출력 용지함 확장대를 잡아 당기십시오.

다음 표에는 가장 흔히 사용되는 크기의 용지를 프린터에 넣는 방법에 대해 나와 있습니다.

용지 종류	넣는 방법	용지를 넣을 용지함
<ul style="list-style-type: none"> <li>• 레터 또는 A4 용지</li> <li>• 투명 용지</li> <li>• 20x25 cm (8x10 인치) 인 화지</li> <li>• 13x18 cm (5x7 인치) 인 화지</li> <li>• 봉투</li> </ul>	<ol style="list-style-type: none"> <li>1 윗면 덮개를 들어 올립니다.</li> <li>2 출력 용지함을 최대한 위로 들어 올립니다.</li> <li>3 일반 용지, 인쇄지 또는 투명 용지를 인쇄면을 아래로 하여 용지 급지함에 넣습니다. 봉투는 앞면이 아래를 향하고 봉합 부분이 왼쪽을 향하도록 하여 넣습니다. 봉합 부분을 봉투 안쪽</li> </ol>	<p>[용지 급지함 - 크기가 큰 용지]</p>  <ol style="list-style-type: none"> <li>1) 윗면 덮개</li> <li>2) 출력 용지함</li> </ol>

(계속)

용지 종류	넣는 방법	용지를 넣을 용지함
	<p>으로 밀어넣으면 용지 걸림 문제를 방지할 수 있습니다.</p> <ol style="list-style-type: none"><li>4 출력 용지함을 내립니다.</li><li>5 용지 너비 조정대를 용지가 구부러지지 않도록 용지의 가장 자리에 잘 맞춥니다.</li><li>6 윗면 덮개를 내립니다.</li></ol>	<p>[용지 급지함 - 봉투]</p>  <p>1) 용지 너비 조정대</p>
<ul style="list-style-type: none"><li>• (탭이 있는 또는 탭이 없는) 10x15 cm (4x6 인치) 인 화지</li><li>• 인덱스 카드</li><li>• Hagaki 카드</li><li>• L크기 카드</li></ul>	<ol style="list-style-type: none"><li>1 용지 급지함에 들어 있는 용지를 모두 꺼냅니다.</li><li>2 윗면 덮개를 들어 올린 다음 홀더에서 포토 카세트를 빼냅니다.</li><li>3 인쇄면을 아래로 하여 포토 카세트에 최대 20매의 용지를 넣습니다. 탭이 있는 용지를 사용하는 경우 탭 있는 부분을 먼저 넣습니다.</li><li>4 출력 용지함을 올립니다.</li></ol>	<p>[용지 급지함에 포토 카세트 끼우기]</p> 

용지 종류	넣는 방법	용지를 넣을 용지함
	<p>5 포토 카세트를 용지 급지함의 오른쪽에 맞춘 다음 제대로 끼워질 때까지 프린터에 밀어 넣습니다.</p> <p>6 출력 용지함을 내립니다.</p> <p>7 윗면 덮개를 내립니다.</p> <p>8 인쇄를 마치면 포토 카세트를 꺼내어 윗면 덮개 안쪽의 홀더에 넣어 보관합니다.</p>	

## 잉크 카트리지 사용


HP Photosmart 7400 series 프린터에서는 사진을 컬러와 흑백으로 인쇄할 수 있습니다. HP에서는 여러 가지 종류의 잉크 카트리지를 제공하므로 프로젝트에 알맞은 잉크 카트리지를 선택할 수 있습니다.

추가 정보 이 프린터에서 사용할 수 있는 카트리지 선택 번호를 보려면 이 설명서의 뒤 표지를 참조하십시오.

최상의 인쇄 품질을 얻으려면 HP 잉크 카트리지만을 사용하는 것이 좋습니다. 이 표에 없는 잉크 카트리지를 삽입하면 프린터 보증이 무효화될 수 있습니다.

### 올바른 잉크 카트리지 사용

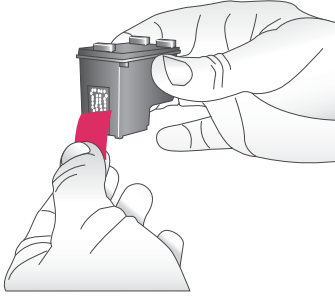
인쇄 대상...	왼쪽 공간에 삽입할 잉크 카트리지	오른쪽 공간에 삽입할 잉크 카트리지
총천연색 사진	HP 57번 컬러 잉크	HP 58번 포토 잉크
흑백 사진	HP 57번 컬러 잉크	HP 58번 포토 잉크
세피아 또는 고품 스타일 사진	HP 57번 컬러 잉크	HP 58번 포토 잉크
텍스트 및 색상선이 있는 그림	HP 57번 컬러 잉크	HP 56번 검정 잉크

 주의 올바른 잉크 카트리지를 사용하고 있는지 확인하십시오. 이 프린터에서 사용할 수 있는 카트리지 번호를 보려면 뒤 표지를 참조하십시오. 또한 HP 잉크 카트리지를 개조하거나 리필하지 마십시오. HP 잉크

카트리지를 개조하거나 리필하여 발생한 손상에 대해서는 HP에서 보증하지 않습니다.

최상의 인쇄 품질을 얻으려면 유통 기한이 지나지 않은 정품 잉크 카트리지를 설치하는 것이 좋습니다.

### 잉크 카트리지 삽입 및 교체

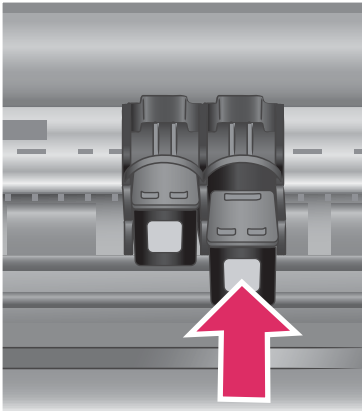


#### 프린터 및 카트리지 준비

- 1 전원이 켜져 있고 장치 내부에 있는 포장 재료를 제거했는지 확인합니다.
- 2 프린터의 윗면 덮개를 들어 올립니다.
- 3 카트리지에서 밝은 분홍색 테이프를 제거합니다.



잉크 노즐 또는 구리판을 만지거나 카트리지의 테이프를 다시 붙이지 마십시오.



#### 카트리지 삽입

- 1 검정 또는 포도 잉크 카트리지를 교체하려면 **[오른쪽]** 공간에 있는 카트리지를 아래로 누르고 앞으로 당겨 빼냅니다.
- 2 새 검정 또는 포도 잉크 카트리지의 레이블이 위로 오도록 하여 잡습니다. 구리판이 먼저 들어가도록 카트리지를 약간 위쪽으로 기울여 **[오른쪽]** 공간 안으로 밀어 넣습니다. 카트릿지가 제대로 끼워질 때까지 밀어 넣으십시오.

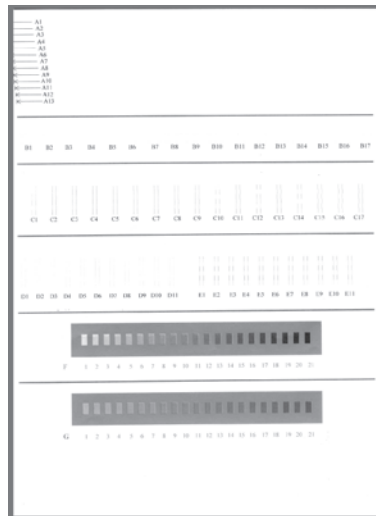
주의 잉크 카트리지에 용지가 걸리지 않도록 하려면 잉크 카트리지를 삽입할 때 제대로 밀어 넣어야 합니다.

- 3 앞 단계를 반복하여 **[왼쪽]** 공간에 컬러 잉크 카트리지를 설치합니다.

4 윗면 덮개를 내립니다.

프린터가 제대로 작동하려면 카트리지 두 개를 모두 설치해야 합니다.

**추가 정보** 잉크 백업 인쇄 모드를 사용하면 잉크 카트리지 하나에 문제가 있거나 잉크가 부족한 경우에도 인쇄할 수 있습니다. 해당 카트리지를 제거하고 윗면 덮개를 닫아 잉크 백업 인쇄 모드로 전환합니다. 프린터에서 인쇄는 계속할 수 있지만 속도가 느리고 인쇄 품질이 떨어집니다. 비어 있는 카트리지는 가능한 한 빨리 교체하십시오.



최상의 인쇄 품질과 속도를 얻으려면 새 잉크 카트리지를 설치한 후 바로 잉크 카트리지를 정렬해야 합니다. 프린터의 전원이 켜져 있고 컴퓨터에 연결되어 있는지 확인하십시오.

**카트리지 정렬**

1 용지 급지함에 일반 용지를 넣습니다.

**Windows 컴퓨터를 사용하는 경우**

- a Windows 작업 표시줄에서 HP Photosmart 프린터 아이콘을 마우스 오른쪽 버튼으로 누릅니다.
- b **[HP Photosmart 7400 Series 도구 상자 열기]**를 선택합니다.
- c **[장치 서비스]** 탭에서 **[프린터 정렬]**을 누릅니다.

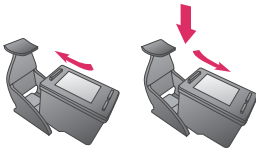
**Macintosh 컴퓨터를 사용하는 경우**

- a [HP Inkjet Utility] 드롭다운 메뉴에서 [Calibrate(교정)]를 선택합니다.
- b [Align(정렬)]을 누릅니다.

2 화면의 지시 사항에 따라 카트리지 정렬 작업을 완료합니다.

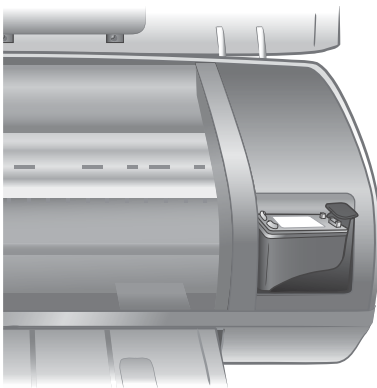
잉크 카트리지 정렬을 참조하십시오.

**잉크 카트리지를 사용하지 않을 때**



프린터에서 꺼낸 (잉크가 들어 있는) 잉크 카트리는 항상 잉크 카트리지 보호기에 보관해야 합니다. 카트리지 보호기는 잉크 카트리지를 사용하지 않는 동안 잉크가 마르지 않도록 방지합니다. 카트리지를 잘 보관하지 않으면 제대로 작동하지 않을 수 있습니다.


→ 카트리지를 카트리지 보호기에 끼울 때는 카트리지를 약간 비스듬하게 하여 보호기에 완전히 밀어 넣습니다.



카트리지 보호기에 카트리지를 넣은 다음 프린터에 있는 저장 공간에 넣어 두십시오.

## 메모리 카드 삽입

디지털 카메라로 사진을 찍은 후 카메라에서 메모리 카드를 뺀 다음 프린터에 삽입하여 사진을 보고 인쇄할 수 있습니다. 이 프린터에서는 다음과 같은 종류의 메모리 카드를 인식할 수 있습니다: CompactFlash™, Memory Sticks, Microdrive™, MultiMediaCard™, Secure Digital™, SmartMedia™ 및 xD-Picture Card™.

 주의 다른 종류의 메모리 카드를 사용하면 메모리 카드와 프린터가 고장날 수 있습니다.

### 지원되는 파일 형식


이 프린터는 메모리 카드에서 직접 JPEG 및 압축되지 않은 TIFF 파일을 인식하여 인쇄할 수 있습니다. 디지털 카메라에서 다른 파일 형식으로 사진을 저장하는 경우에는 사진을 컴퓨터에 저장한 다음 소프트웨어 응용 프로그램을 사용하여 인쇄하십시오. 자세한 내용은 HP Photosmart 화상 프린터 도움말을 참조하십시오.

### 메모리 카드 삽입


다음 표에서 메모리 카드를 확인한 다음 지시 사항에 따라 프린터에 카드를 삽입하십시오.

지침:

- 메모리 카드는 한 번에 하나만 끼우십시오.
- 더 이상 들어가지 않을 때까지 메모리 카드를 프린터에 조심스럽게 밀어 넣으십시오. 메모리 카드는 프린터에 끝까지 끼워지지 않으므로 강제로 밀어 넣지 마십시오.
- 메모리 카드를 올바르게 끼우면 메모리 카드 표시등이 깜박거리기 후 녹색으로 켜진 상태로 유지됩니다.

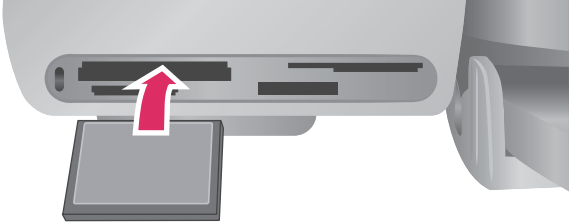
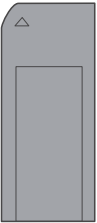
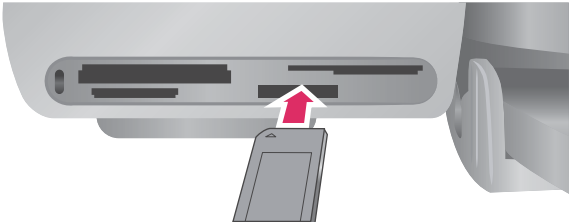



 주의 1 다른 방법으로 메모리 카드를 끼우면 카드 및 프린터가 손상될 수 있습니다.


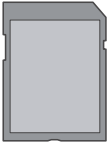
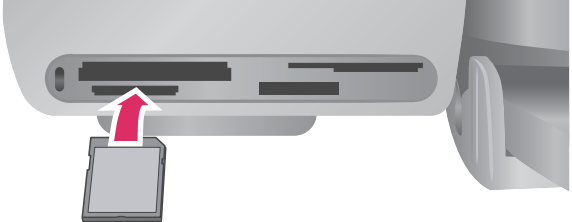

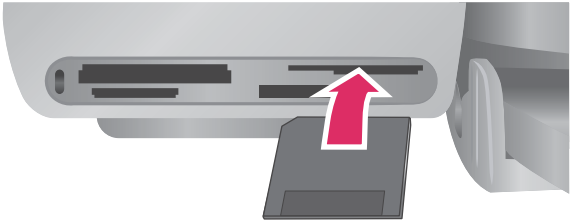


주의 2 메모리 카드 표시등이 녹색으로 깜박거리는 동안에는 메모리 카드를 빼지 마십시오. 자세한 내용은 메모리 카드 제거를 참조하십시오.

메모리 카드	슬롯	메모리 카드 삽입 방법
<b>[CompactFlash]</b> 	왼쪽 위 슬롯	<ul style="list-style-type: none"> <li>• 앞면의 레이블이 위쪽을 향하고 레이블에 화살표가 있으면 화살표가 프린터를 향하도록</li> <li>• 금속 핀홀이 있는 가장자리가 프린터에 먼저 들어가도록</li> </ul>



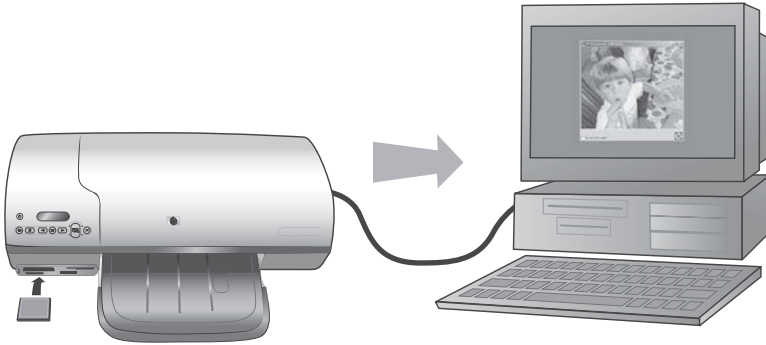
(계속)

메모리 카드	슬롯	메모리 카드 삽입 방법
		
<p>[Memory Stick]</p> 	<p>오른쪽 아래 슬롯</p>	<ul style="list-style-type: none"><li>• 각진 모서리가 왼쪽으로 오도록</li><li>• 금속 접촉면이 아래를 향하도록</li><li>• <b>Memory Stick Duo™</b> 또는 <b>Memory Stick PRO Duo™</b> 카드를 사용하는 경우에는 카드를 프린터에 삽입하기 전에 카드와 함께 제공된 어댑터를 연결하십시오.</li></ul> 
<p>[Microdrive]</p> 	<p>왼쪽 위 슬롯</p>	<ul style="list-style-type: none"><li>• 앞면의 레이블이 위쪽을 향하고 레이블에 화살표가 있으면 화살표가 프린터를 향하도록</li><li>• 금속 핀홀이 있는 가장자리가 프린터에 먼저 들어가도록</li></ul> 
<p>[MultiMediaCard]</p> 	<p>왼쪽 아래 슬롯</p>	<ul style="list-style-type: none"><li>• 각진 모서리가 오른쪽으로 오도록</li><li>• 금속 접촉면이 아래를 향하도록</li></ul>

메모리 카드	슬롯	메모리 카드 삽입 방법
		
<p><b>[Secure Digital]</b></p> 	<p>왼쪽 아래 슬롯</p>	<ul style="list-style-type: none"> <li>• 각진 모서리가 오른쪽으로 오도록</li> <li>• 금속 접촉면이 아래를 향하도록</li> </ul> 
<p><b>[SmartMedia]</b></p> 	<p>오른쪽 위의 더블 슬롯 중 위쪽</p>	<ul style="list-style-type: none"> <li>• 각진 모서리가 왼쪽으로 오도록</li> <li>• 금속 접촉면이 아래를 향하도록</li> </ul> 
<p><b>[xD-Picture Card]</b></p> 	<p>오른쪽 위의 더블 슬롯 중 오른쪽 아래 부분</p>	<ul style="list-style-type: none"> <li>• 카드의 곡선 부분이 사용자를 향하도록</li> <li>• 금속 접촉면이 아래를 향하도록</li> </ul> 

## 컴퓨터 화면에서 사진 보기

프린터가 컴퓨터에 연결되어 있으면 프린터에 메모리 카드를 삽입한 후 컴퓨터 화면에서 사진을 볼 수 있습니다. 이 사진 뷰어 기능은 자동으로 실행되므로 프린터에 메모리 카드를 삽입하기만 하면 됩니다. 프린터를 컴퓨터에 연결하는 방법은 [요약 설명서] 소책자를 참조하십시오. 인쇄할 사진을 선택하는 방법은 인쇄할 사진 선택을 참조하십시오.



[사진 뷰어 기능을 사용하여 컴퓨터에서 메모리 카드에 있는 사진을 볼 수 있습니다.]

## 메모리 카드 제거

메모리 카드 표시등이 더 이상 깜박거리지 않고 녹색으로 켜져 고정될 때까지 기다린 다음 프린터에서 메모리 카드를 살짝 잡아당겨 빼냅니다.

**!** 주의 메모리 카드 표시등이 녹색으로 깜박거리는 동안에는 메모리 카드를 빼지 마십시오. 표시등이 녹색으로 깜박이는 것은 프린터가 메모리 카드에 액세스하고 있음을 나타냅니다. 메모리 카드에 액세스하는 동안 이 카드를 제거하면 프린터 및 메모리 카드가 손상되거나 메모리 카드에 있는 정보가 유실될 수 있습니다.



# 3 컴퓨터 없이 인쇄

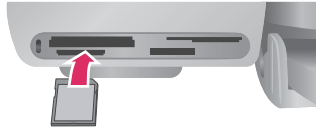
HP Photosmart 7400 series 프린터를 사용하면 컴퓨터가 옆에 없어도 고품질의 사진을 인쇄할 수 있습니다. [HP Photosmart 7400 series 요약 설명서] 소책자의 지시 사항에 따라 프린터를 설치한 후 바로 인쇄하려면 다음 단계를 참조하십시오.

## 카메라에서 프린터로 사진 인쇄

### 빠른 인쇄 방법

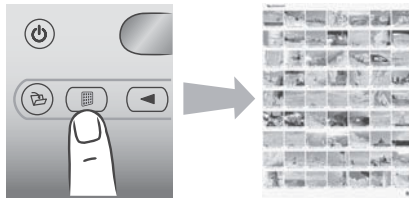
#### [1단계]

메모리 카드 삽입  
메모리 카드 삽입을 참조하십시오.



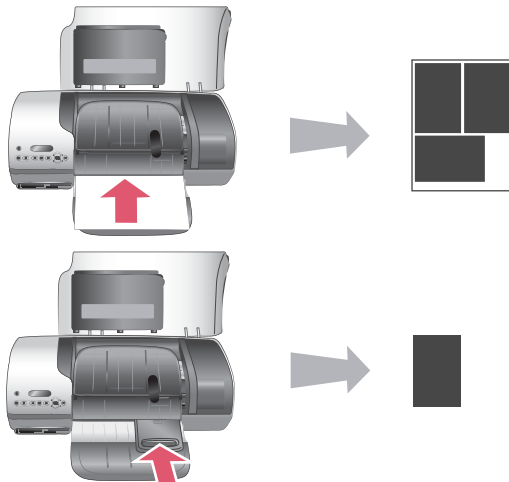
#### [2단계]

인덱스 페이지 인쇄 및 인쇄할 사진 확인  
인쇄할 사진 확인을 참조하십시오.



#### [3단계]

레이아웃 선택 및 인쇄 작업에 적합한 용지 넣기  
레이아웃 선택을 참조하십시오.

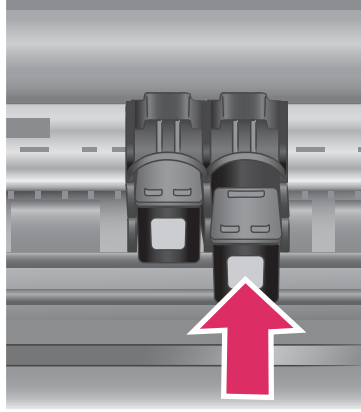


(계속)

**빠른 인쇄 방법**

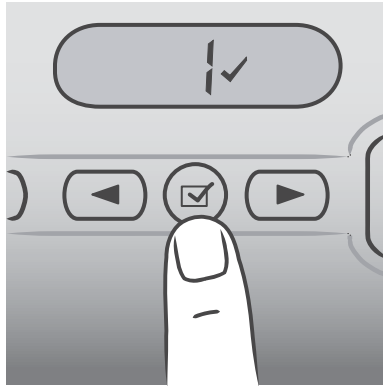
**[4단계]**

인쇄 작업에 가장 적합한  
잉크 카트리지를 삽입  
카트리지를 삽입을 참조하십시오.



**[5단계]**

인쇄할 사진 선택  
인쇄할 사진 선택을 참조하십시오.



**[6단계]**

사진 인쇄  
사진 인쇄를 참조하십시오.



## 인쇄할 사진 확인


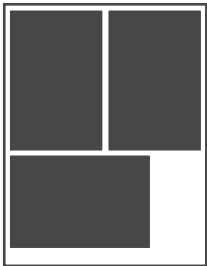
사진 인덱스를 먼저 인쇄하여 인쇄할 사진을 정할 수 있습니다. 사진 인덱스에서는 메모리 카드에 있는 모든 사진의 축소 그림과 인덱스 번호를 최대 **2000**장까지 표시합니다. 인쇄물의 인덱스 번호를 사용하여 인쇄할 사진을 지정할 수 있습니다.

사진 인덱스를 인쇄하려면

- 1 메모리 카드를 삽입합니다.
- 2 **[인덱스 인쇄]**를 누릅니다.

## 레이아웃 선택

인쇄할 때마다 두 가지 레이아웃 옵션 중에서 선택할 수 있습니다. 레이아웃은 프린터에 공급된 용지의 종류에 따라 정해집니다.

사용할 레이아웃	방법
<p><b>[용지당 10x15 cm(4x6 인치) 사진 한 장]</b></p> 	<p>포토 카세트에 탭이 있는 <b>10x15 cm (4x6.5 인치, 탭: .5 인치)</b> 인화지 또는 탭이 없는 <b>10x15 cm(4x6 인치)</b> 인화지를 넣습니다. 탭이 있는 용지를 넣으면 <b>10x15 cm(4x6인치)</b> 여백 없는 사진이 자동으로 인쇄됩니다. 인쇄 후 탭을 잘라내기만 하면 됩니다. 탭이 없는 용지를 넣으면 사진의 가장자리에 여백이 생깁니다.</p>
<p><b>[용지당 10x15 cm(4x6 인치) 사진 세 장]</b></p> 	<p>용지 급지함에 레터 또는 A4 용지를 넣습니다. 이 크기의 용지 또는 더 큰 용지를 넣으면 용지당 <b>10x15 cm(4x6 인치)</b> 사진이 자동으로 세 장씩 인쇄됩니다.</p>

## 인쇄할 사진 선택

원하는 작업...	방법
[한 장 이상의 사진 선택]	<ol style="list-style-type: none"> <li>프린터에 메모리 카드가 삽입되어 있는지 확인합니다.</li> <li>인쇄된 사진 인덱스를 참조하여 인쇄할 사진을 결정하고 해당 인덱스 번호를 적어 둡니다.</li> <li>인쇄할 사진의 첫 번째 인덱스 번호가 프린터 화면에 나타날 때까지 <b>[포토 선택]</b> ◀ 또는 ▶을 누릅니다. 버튼을 누르고 있으면 사진 번호를 빠르게 볼 수 있습니다.</li> <li>인쇄할 사진을 선택하려면 <b>[포토 선택]</b> ☑을 누릅니다. 프린터 화면에서 선택한 사진을 나타내는 확인 표시가 사진 번호 옆에 나타납니다.</li> <li>인쇄할 사진을 모두 선택할 때까지 2단계와 3단계를 반복합니다.</li> </ol> <p><b>참고</b> 사진의 선택을 취소하려면 <b>[포토 선택]</b> ☑을 다시 눌러서 확인 표시를 제거합니다.</p>
[메모리 카드에 있는 모든 사진 선택]	<ol style="list-style-type: none"> <li>프린터에 메모리 카드가 삽입되어 있는지 확인합니다.</li> <li><b>[포토 선택]</b> ☑을 3초간 누른 상태로 있습니다. 프린터 화면에 아홉 개의 대시가 잠깐 표시된 다음 각 인덱스 번호 옆에 확인 표시가 나타납니다.</li> </ol> <p><b>참고</b> 사진의 선택을 모두 취소하려면 <b>[포토 선택]</b> ☑을 3초간 누른 상태로 있습니다.</p>

## 사진 인쇄

### 메모리 카드에서 사진을 인쇄하려면

- 메모리 카드를 삽입합니다.
- 이 단원의 앞에서 설명한 대로 사진을 한 장 이상 선택합니다.
- [인쇄]**를 누릅니다.

**참고** 일부 디지털 카메라에는 메모리 카드에서 인쇄할 사진을 선택할 수 있는 메뉴 기능이 있습니다. 이와 같이 카메라에서 사진을 선택하는 것을 **DPOF(디지털 인쇄 주문 형식)**라고도 합니다. **DPOF** 기능을 사용하여 사진을 선택한 경우 메모리 카드를 삽입하면 프린터 화면에 **[dPF]**가 나타납니다. 이러한 카메라에서 선택한 사진을 인쇄하려면 **[인쇄]**를 누르고 선택을 취소하려면 **[취소]**를 누릅니다.



# 4 연결

프린터가 다른 장치나 사용자에게 연결된 상태에서 프린터를 사용합니다.

## 컴퓨터에 연결

수행할 작업...	필요한 장비...
컴퓨터에서 프린터로 인쇄	3m(10피트)를 넘지 않는 범용 직렬 버스(USB) 2.0 최고 속도 호환 케이블. USB 케이블을 프린터에 연결하는 방법은 [요약 설명서] 소책자를 참조하십시오.
(프린터에 삽입된) 메모리 카드에 있는 사진을 컴퓨터에 저장  (HP Image Zone 소프트웨어에서 사진의 품질을 향상시키거나 구성할 수 있습니다. 컴퓨터에 사진 저장을 참조하십시오.)	위에서 설명한 USB 케이블
HP Instant Share를 통해 사진 공유	<ul style="list-style-type: none"><li>• 위에서 설명한 USB 케이블</li><li>• 인터넷을 사용할 수 있는 컴퓨터</li></ul>

## 컴퓨터에 사진 저장

프린터가 컴퓨터에 연결되어 있으면 프린터 제어판의 저장 버튼을 사용하여 Windows PC나 Macintosh 컴퓨터에 사진을 저장할 수 있습니다.

- 1 프린터가 프린터 뒷면의 USB 포트를 통해 컴퓨터에 연결되어 있는지, HP Photosmart 7400 series CD에 있는 소프트웨어를 설치했는지 확인합니다.
- 2 메모리 카드를 프린터에 끼웁니다.
- 3 [저장]을 누릅니다.
- 4 화면의 지시 사항을 따라 컴퓨터의 적절한 폴더에 사진을 저장합니다.

참고 사진 저장을 중단하려면 [취소]를 누르십시오.

## HP Instant Share를 통해 다른 사람과 연결

HP Instant Share에서 이메일, 온라인 앨범 또는 온라인 사진 인화 서비스를 사용하여 친구나 친지와 사진을 공유할 수 있습니다. 프린터는 **USB** 케이블을 통해 인터넷을 사용할 수 있고 모든 **HP** 소프트웨어가 설치되어 있는 컴퓨터에 연결해야 합니다. 필요한 일부 소프트웨어가 설치되어 있지 않거나 구성되지 않은 경우 **HP Instant Share**를 사용하려고 하면 필요한 단계를 안내하는 메시지가 표시됩니다.

### HP Instant Share를 사용하여 사진을 전송하려면

- 1 메모리 카드를 끼우고 사진을 여러 장 선택합니다.
- 2 **[저장]**을 눌러 사진을 컴퓨터에 저장합니다.
- 3 **HP Image Zone** 소프트웨어의 **HP Instant Share** 기능을 사용하여 다른 사람과 사진을 공유합니다.


HP Instant Share를 사용하는 방법은 **HP Image Zone** 화상 도움말을 참조하십시오.

# 5 컴퓨터에서 인쇄

모든 HP 포토 프린터에는 HP Image Zone 소프트웨어가 제공되므로 사진으로 보다 다양한 작업을 할 수 있습니다. HP 소프트웨어를 사용하여 사진을 편집 및 공유하고 앨범 페이지와 같은 재미있는 프로젝트를 만드는 등의 독창적인 작업을 할 수 있습니다.

또한 프린터 드라이버 소프트웨어의 사용 방법도 익혀야 합니다. 이 소프트웨어는 인쇄할 때마다 표시되는 인터페이스입니다. 이 소프트웨어는 해상도와 색상을 제어하는 데 사용되며 소프트웨어의 설정은 일반적으로 일반 용지 인쇄에도 적합하도록 자동으로 선택됩니다. 디지털 사진을 인쇄하는 경우에는 이러한 설정을 변경하여 최고 품질의 인쇄물을 얻을 수 있습니다.

HP Image Zone 및 프린터 드라이버 소프트웨어를 설치하는 방법은 [요약 설명서] 소책자를 참조하십시오. HP Image Zone은 [표준] 설치 옵션을 선택한 경우에만 설치됩니다.

소프트웨어 기능	참조 정보 위치
<p><b>[HP Instant Share]</b></p>  <p>HP Instant Share를 사용하여 가족이나 친구와 사진을 공유할 수 있습니다. HP Instant Share에서는 다음 작업을 간편하게 할 수 있습니다.</p> <ul style="list-style-type: none"> <li>• HP Instant Share를 통해 큰 파일을 첨부하지 않고도 이메일로 이미지 전송</li> <li>• 온라인 앨범을 만들어 사진 공유, 구성 및 저장</li> <li>• 고급 인쇄물을 온라인으로 주문 (국가/지역에 따라 사용하지 못할 수 있음)</li> </ul>	<p>특정 프린터 모델에서 HP Instant Share를 사용하는 방법은 연결을 참조하십시오.</p> <p>화상 도움말에서 <b>[HP Image Zone 사용]</b>을 누른 다음 <b>[HP Instant Share를 사용하여 이미지 공유]</b>를 누릅니다.</p>
<p><b>[독창적인 프로젝트]</b></p>	<p>화상 도움말에서 <b>[HP Image Zone 사용]</b>을 누른 다음 <b>[독창적인 프로젝트]</b>를 누릅니다.</p>

(계속)

소프트웨어 기능	참조 정보 위치
<div data-bbox="245 182 627 298" data-label="Image"> </div> <p data-bbox="240 348 681 479">포토 앨범 이외에도 여러 가지 작업을 할 수 있습니다. HP Image Zone에서는 다음과 같은 독창적인 작업에 디지털 사진을 사용할 수 있습니다.</p> <ul data-bbox="240 496 404 591" style="list-style-type: none"> <li>● 전사 용지</li> <li>● 배너</li> <li>● 달력</li> </ul>	
<p data-bbox="240 614 372 644"><b>[사진 구성]</b></p> <div data-bbox="245 690 404 800" data-label="Image"> </div> <p data-bbox="240 848 660 944">HP Image Zone에서는 다음과 같은 작업을 통해 디지털 사진 및 비디오 클립을 쉽게 다룰 수 있습니다.</p> <ul data-bbox="240 961 650 1058" style="list-style-type: none"> <li>● 앨범에서 사진 구성</li> <li>● 날짜, 키워드 등으로 사진 검색</li> <li>● 이미지에 인덱스 자동 지정</li> </ul>	<p data-bbox="706 614 1151 711">화상 도움말에서 <b>[HP Image Zone 사용]</b>을 누른 다음 <b>[이미지 관리]</b>를 누릅니다.</p>
<p data-bbox="240 1083 464 1112"><b>[사진 편집 및 향상]</b></p> <div data-bbox="245 1159 404 1269" data-label="Image"> </div> <p data-bbox="240 1317 669 1378">HP Image Zone에서 다음 작업을 할 수 있습니다.</p> <ul data-bbox="240 1395 685 1527" style="list-style-type: none"> <li>● 수동 색상 교정 및 기타 조정을 통해 인쇄 전에 사진의 품질 향상</li> <li>● 텍스트 및 다른 그래픽 추가</li> <li>● 디지털 사진의 크기 조정</li> </ul>	<p data-bbox="706 1083 1151 1180">화상 도움말에서 <b>[HP Image Zone 사용]</b>을 누른 다음 <b>[이미지 편집]</b>을 누릅니다.</p>

(계속)

소프트웨어 기능	참조 정보 위치
<p>[인쇄 작업 제어]</p> <p>HP Photosmart 프린터 드라이버의 강력한 기능을 활용하십시오. 이 소프트웨어에서는 사진의 인쇄를 완벽하게 제어할 수 있습니다. 다음 작업이 가능합니다.</p> <ul style="list-style-type: none"><li>● 고급 색상 설정을 사용하여 최고급 품질의 인쇄물 출력</li><li>● 잉크와 인화지를 절약하기 위해 초안 품질의 인쇄물 출력</li><li>● 프린터 및 디지털 사진 기능을 최대로 활용하는 방법 학습</li></ul>	<p>화상 도움말에서 <b>[HP Photosmart 프린터 도움말]</b>을 누릅니다. 인쇄 대화상자에서 옵션을 마우스 오른쪽 버튼으로 누르고 <b>[설명]</b> 확인란을 누르면 해당 옵션에 대한 자세한 내용이 표시됩니다.</p>

향상된 최신 기능을 사용하려면 두 달에 한 번씩 최신 프린터 소프트웨어 업데이트 파일을 확인하여 다운로드하는 것이 좋습니다.

#### 프린터 소프트웨어를 업데이트하려면

- 1 컴퓨터가 인터넷에 연결되어 있는지 확인합니다.
- 2 Windows [시작] 메뉴에서 [프로그램](Windows XP의 경우 [모든 프로그램]) > [HP] > [HP 소프트웨어 업데이트]를 선택합니다.
- 3 [다음]을 누릅니다. HP 소프트웨어 업데이트가 HP 웹 사이트에서 프린터 소프트웨어 업데이트 파일을 검색합니다.
  - 컴퓨터에 최신 버전의 프린터 소프트웨어가 설치되어 있으면 HP 소프트웨어 업데이트 창에 [지금 시스템을 업데이트할 수 없습니다.]라는 메시지가 나타납니다.
  - 컴퓨터에 최신 버전의 프린터 소프트웨어가 설치되어 있지 않으면 HP 소프트웨어 업데이트 창에 소프트웨어 업데이트가 나타납니다.
- 4 소프트웨어를 업데이트할 수 있는 경우 업데이트 옆의 확인란을 눌러 선택합니다.
- 5 [설치]를 누릅니다.
- 6 화면의 지시 사항에 따릅니다.

**참고** 이와 같은 절차를 수행해도 HP Image Zone 소프트웨어는 업데이트되지 않습니다. HP Image Zone 소프트웨어는 CD를 통해서만 구할 수 있습니다. HP Image Zone 소프트웨어를 비롯하여 CD의 소프트웨어 업데이트 파일을 구하려면 HP에 직접 문의하십시오. 연락처 정보는 웹 사이트 [www.hp.com/support](http://www.hp.com/support)를 참조하십시오.



## 6 주의 사항 및 유지 보수

이 프린터를 관리하는 데는 특별한 작업이 필요하지 않습니다. 이 장에 나와 있는 지침을 따르면 프린터와 인쇄 부품의 수명을 늘릴 수 있으며 항상 최고급 품질의 사진을 인쇄할 수 있습니다.

### 프린터 소프트웨어 업데이트

향상된 최신 기능을 사용하려면 두 달에 한 번씩 최신 프린터 소프트웨어 업데이트 파일을 확인하여 다운로드하는 것이 좋습니다. 자세한 내용은 **HP Photosmart** 화상 프린터 도움말을 참조하십시오.

### 프린터 청소 및 유지 보수

이 단원에 나와 있는 간단한 절차를 수행하여 프린터와 잉크 카트리지를 깨끗하고 양호한 상태로 유지하십시오.

#### 프린터 외부 청소

- 1 프린터의 전원을 끈 다음 프린터 뒷면에서 전원 코드를 분리합니다.
- 2 물을 조금 적신 부드러운 천을 사용하여 프린터 외부를 닦습니다.



**주의 1** 세제는 사용하지 마십시오. 가정용 세제 및 합성 세제를 사용하면 프린터 표면이 손상될 수 있습니다.

**주의 2** 프린터의 내부는 청소하지 마십시오. 프린터 내부에 물이 들어가지 않도록 주의하십시오.

**주의 3** 잉크 카트리지 함의 이동 경로인 금속 막대에 윤활유를 바르지 마십시오. 잉크 카트리지 함이 좌우로 움직일 때 발생하는 소리는 정상적인 것입니다.

#### 잉크 카트리지 청소

인쇄된 사진에 흰 선이나 단색 줄무늬가 생기는 경우 잉크 카트리지를 청소해야 합니다. 프린터와 함께 제공된 소프트웨어를 사용하여 카트리지 청소 절차를 자동으로 실행할 수 있습니다. 자세한 내용은 **HP Photosmart** 프린터 도움말을 참조하십시오.

자동 카트리지 청소 절차의 세 단계를 모두 마쳤는데도 테스트 페이지에 흰 선이 나타나거나 일부 색상이 인쇄되지 않으면 잉크 카트리지의 접촉면을 직접 청소해야 합니다. 자세한 내용은 다음 단원을 참조하십시오.

**참고** 카트리지 또는 프린터를 교체한지 얼마 안된 경우에도 인쇄물에 흰 선이 나타나거나 일부 색상이 인쇄되지 않을 수 있습니다. 이 문제는 일시적인 것으로 **24시간** 내에 해결됩니다.

## 잉크 카트리지 접촉면 청소

먼지가 많은 장소에서 프린터를 사용하는 경우 잉크 카트리지 접촉면에 먼지가 쌓여 인쇄 시 문제가 발생할 수 있습니다.

### 잉크 카트리지의 구리판을 청소하려면

- 1 잉크 카트리지의 접촉면을 청소하려면 다음과 같은 물품을 준비하십시오.
  - 증류수(수돗물에는 잉크 카트리지를 손상시킬 수 있는 이물질이 들어 있을 수 있습니다.)
  - 잉크 카트리지에 달라붙지 않는 면봉 또는 보풀이 없는 부드러운 헝겊
- 2 프린터의 윗면 덮개를 엽니다.
- 3 잉크 카트리지를 꺼내 잉크 노즐판이 위를 향하도록 하여 종이 위에 놓습니다. 이때 구리판이나 잉크 노즐판에 손이 닿지 않도록 주의해야 합니다.



주의 잉크 카트리지를 프린터에서 빼낸 후 **30분 이상** 두지 마십시오. 잉크 노즐이 **30분 이상** 대기에 노출되면 건조되어 인쇄 시 문제가 발생할 수 있습니다.

- 4 면봉을 증류수에 약간 적시고 물기가 너무 많으면 짜서 적당히 제거합니다.
- 5 면봉으로 잉크 카트리지의 접촉면을 살짝 닦아냅니다.



주의 잉크 카트리지의 잉크 노즐에 손이 닿지 않도록 하십시오. 잉크 노즐을 만지면 고장, 잉크 문제 또는 전원 연결 문제가 발생할 수 있습니다.

- 6 깨끗한 면봉에 잉크 찌꺼기나 먼지가 묻어나오지 않을 때까지 **4-5 단계**를 반복합니다.
- 7 프린터에 잉크 카트리지를 넣고 윗면 덮개를 닫습니다.

## 잉크 카트리지 정렬

잉크 카트리지를 프린터에 처음 설치하면 프린터와 함께 제공된 소프트웨어를 사용하여 잉크 카트리지를 정렬해야 합니다. 인쇄된 페이지의 색이 잘못 정렬되는 경우에도 잉크 카트리지를 정렬해야 합니다. 자세한 내용은 카트리지 정렬을 참조하십시오.

## 인화지의 품질 관리

인화지에서 최상의 인쇄 품질을 얻으려면 이 단원에 나와 있는 지침을 따르십시오.



## 인화지 보관

- 인화지는 원래의 포장 또는 프린터와 함께 제공된 개폐형 플라스틱 백에 보관하십시오.
- 포장에 넣은 인화지는 건냉하고 평평한 장소에 보관하십시오.
- 사용하지 않은 인화지는 플라스틱 백에 도로 넣으십시오. 용지를 프린터에 놔두거나 대기에 노출하면 구부러질 수 있습니다.

## 인화지 취급

- 인화지에 지문이 묻지 않도록 항상 가장자리를 잡으십시오.
- 인화지의 가장자리가 구부러지면 용지를 플라스틱 보관 백에 넣은 다음 용지가 펴질 때까지 굽은 부분의 반대 방향으로 가볍게 구부리십시오.

## 프린터 및 잉크 카트리지 보관

프린터와 잉크 카트리지를 사용하지 않을 때는 잘 보관하여 보호해야 합니다.

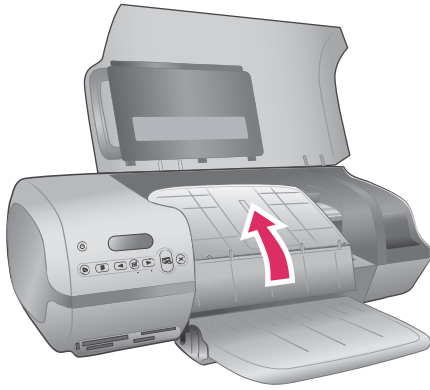
### 프린터 보관

프린터를 안전하고 간편하게 보관할 수 있도록 용지 급지함과 출력 용지함을 접어 프린터에 넣을 수 있습니다. 다음 단계에 따라 용지함을 보관할 수 있습니다.

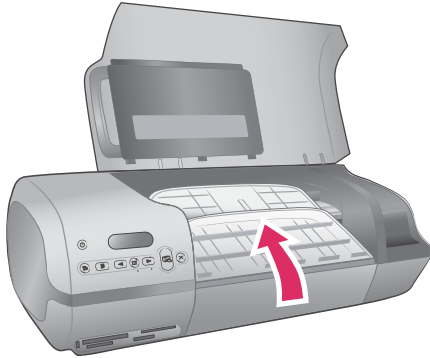
- 1 프린터의 전원을 끕니다.
- 2 용지함에서 모든 용지를 꺼냅니다.
- 3 윗면 덮개를 들어 올립니다.



- 4 출력 용지함을 들어 올려 뒤쪽으로 접습니다. (출력 용지함 확장대가 펼쳐져 있으면 밀어 넣은 다음 접으십시오.)



- 5 용지 급지함을 들어 올려 출력 용지함 위에 오도록 접습니다. 제대로 끼워지면 용지함에서 딸깍 소리가 납니다.



- 6 윗면 덮개를 내립니다.

프린터는 단기적으로 또는 장기적으로 사용하지 않는 경우를 대비하여 만들어졌습니다.

- 프린터를 직사 광선에 방치하거나 온도 차이가 심한 장소에 보관하지 마십시오.
- 프린터 및 잉크 카트리지를 한 달 이상 사용하지 않은 경우 인쇄하기 전에 프린터와 함께 제공된 소프트웨어를 사용하여 자동 카트리지 청소 절차를 실행하십시오. 자세한 내용은 HP Photosmart 프린터 도움말을 참조하십시오.

## 잉크 카트리지 보관

다음은 HP 잉크 카트리지를 관리하여 일관된 인쇄 품질을 유지하는 데 도움이 되는 정보입니다.

- 프린터에서 꺼낸 잉크 카트리지는 항상 잉크 카트리지 보호기에 보관해야 합니다. 카트리지를 약간 비스듬하게 보호기에 넣고 제자리에 놓이도록 안전하게 닫습니다. 이렇게 하면 잉크가 마르지 않도록 방지할 수 있습니다. 잉크 카트리지 보관 방법 및 장소에 대한 그림 설명을 보려면 잉크 카트리지 사용을 참조하십시오.
- 사용하지 않은 잉크 카트리지는 사용하기 전까지 밀봉 상태에서 보관하십시오. 잉크 카트리지는 상온(섭씨 15~35도 또는 화씨 59~95도)에서 보관해야 합니다.
- 프린터에 잉크 카트리지를 설치할 준비가 될 때까지 잉크 노즐을 덮고 있는 플라스틱 테이프를 제거하지 마십시오. 플라스틱 테이프를 잉크 카트리지에서 떼어 낸 경우 다시 부착하려 하지 마십시오. 테이프를 다시 부착할 경우 잉크 카트릿지가 손상될 수 있습니다.

**참고** 최상의 인쇄 품질을 얻으려면 유통 기한이 지나지 않은 정품 잉크 카트리지를 설치하는 것이 좋습니다.



# 7 문제 해결

HP Photosmart 7400 series 프린터는 안정성 있고 사용하기 쉽게 제작되었습니다. 이 장에서는 프린터 사용법 및 컴퓨터 없이 인쇄하는 방법에 대해 자주 발생하는 질문에 대해 다룹니다. 이 장에는 다음과 같은 내용이 포함되어 있습니다.

- 프린터 하드웨어 문제
- 인쇄 문제
- 프린터 화면 상태 표시등

소프트웨어 설치에 대한 문제 해결 내용은 프린터와 함께 제공되는 [요약 설명서] 소책자를 참조하십시오. 프린터 소프트웨어 사용 및 컴퓨터에서 인쇄하는 방법에 대한 문제 해결 내용은 HP Photosmart 프린터 도움말을 참조하십시오. 프린터 도움말 보기에 대한 자세한 내용은 시작을 참조하십시오.

## 프린터 하드웨어 문제

고객 지원 센터에 문의하기 전에 이 단원에서 문제 해결 정보를 읽거나 [www.hp.com/support](http://www.hp.com/support)에서 온라인 지원 서비스를 참조하십시오.

**참고** 프린터를 컴퓨터에 연결하는 경우 높은 전자기장으로 인한 노이즈를 최소화하기 위해 USB 케이블의 길이는 3m(10피트)를 넘지 않는 것이 좋습니다.

**전원 표시등이 녹색으로 깜박이고 있지만 인쇄되지 않습니다.**

프린터에서 정보를 처리하는 중입니다. 마칠 때까지 기다리십시오.

**전원 표시등이 빨간색으로 깜박입니다.**

프린터에 이상이 있는 경우입니다. 다음과 같이 해 보십시오.

- 프린터가 컴퓨터에 연결되어 있으면 컴퓨터 화면에 지시 사항이 나타나 있는지 확인합니다. 프린터가 컴퓨터에 연결되어 있지 않은 경우에는 다음과 같은 문제를 확인하십시오.
  - 뒷면 덮개가 열렸는지
  - 용지가 없는지
  - 용지가 걸렸는지
  - 잉크 카트리지가 걸렸거나 움직이지 않는지
  - 잉크 카트리지가 잘못 끼워졌는지
  - 잘못된 잉크 카트리지가 설치되었는지
- 위 지시 사항을 사용하여 문제를 해결할 수 없으면 프린터의 전원을 끄고 프린터의 전원 코드를 분리합니다. 1분 정도 기다린 다음 코드를 다시 연결하고 프린터를 켭니다.

**프린터의 전원을 끄면 전원 표시등이 잠시 황색으로 깜박입니다.**

이는 전원 종료 과정에서 일반적으로 나타나는 현상이며 프린터에 문제가 있다는 의미는 아닙니다.

**전원 표시등이 황색으로 깜박입니다.**

심각한 인쇄 오류가 발생한 경우입니다. 다음과 같이 해 보십시오.

- 프린터가 컴퓨터에 연결되어 있으면 컴퓨터 화면에 지시 사항이 나타나 있는지 확인합니다.
- 프린터가 컴퓨터에 연결되어 있지 않은 경우에는 프린터의 전원을 끄고 프린터의 전원 코드를 분리합니다. 1분 정도 기다린 다음 코드를 다시 연결하고 프린터를 켵니다.
- 문제를 해결할 수 없는 경우 [www.hp.com/support](http://www.hp.com/support)를 참조하거나 HP 지원 센터에 연락하십시오. 연락처 정보는 HP 고객 지원을 참조하십시오.

**프린터에서 메모리 카드에 있는 사진 번호를 찾아 표시하지 못합니다.**

다음과 같이 해 보십시오.

- 메모리 카드를 뺀 다음 다시 끼웁니다.
- 프린터의 전원을 끈 다음 전원 코드를 분리합니다. 10초 정도 기다린 다음 코드를 다시 연결하고 프린터를 켵니다.
- 메모리 카드에 카드에서 직접 읽을 수 없는 파일 형식이 있을 수 있습니다.
  - 사진을 컴퓨터에 저장한 다음 컴퓨터에서 인쇄하십시오. 자세한 내용은 카메라와 함께 제공되는 설명서 및 HP Photosmart 화상 프린터 도움말을 참조하십시오.
  - 다음에 사진을 찍을 때 메모리 카드에서 직접 읽을 수 있는 파일 형식으로 저장하도록 디지털 카메라를 설정하십시오. 지원되는 파일 형식의 목록을 보려면 사양을 참조하십시오. 사진을 특정 파일 형식으로 저장하도록 디지털 카메라를 설정하는 데 대한 내용은 카메라와 함께 제공된 설명서를 참조하십시오.

**프린터가 전원 콘센트에 연결되어 있지만 켜지지 않습니다.**

- 프린터에 너무 많은 전력이 공급되고 있는 경우일 수 있습니다. 프린터의 전원 코드를 분리합니다. 10초 정도 기다린 다음 전원 코드를 다시 연결하고 프린터를 켵니다.
- 프린터가 꺼져 있는 전원 콘센트에 연결되어 있을 수 있습니다. 전원 콘센트를 켜 다음 프린터를 켵십시오.

**프린터를 켜거나 잠시 동안 사용하지 않을 때 소음이 발생합니다.**

프린터는 오랫동안(약 2주) 사용하지 않다가 사용하는 경우 또는 전원 공급이 중단되었다가 다시 복구되는 경우 소음이 발생할 수 있습니다. 이는 정상적인 현상으로서 프린터에서는 최고 품질의 인쇄물을 출력하기 위해 자동으로 유지 보수 절차를 수행합니다.

## 인쇄 문제

고객 지원 센터에 문의하기 전에 이 단원에서 문제 해결 정보를 읽거나 [www.hp.com/support](http://www.hp.com/support)에서 온라인 지원 서비스를 참조하십시오.

**프린터에서 10X15 cm(4x6 인치) 여백 없는 사진이 인쇄되지 않습니다.**

올바른 용지 종류를 사용하고 있지 않을 수 있습니다. 탭이 있는 10x15 cm (4x6.5 인치, 탭: .5 인치) 용지를 사용하고 있는지 확인하십시오. 탭이 없는 용지를 사용하면 용지의 한쪽 가장자리에 여백이 생깁니다.

**인쇄 속도가 너무 느립니다.**

다음 문제 중 하나가 발생한 경우일 수 있습니다.

- 잉크 카트리지에 교정이 필요한 경우일 수 있습니다. 잉크 카트리지를 교체한 후 교정하지 않으면 최적의 인쇄 품질과 속도를 얻을 수 없습니다. 카트리지 정렬을 참조하십시오.
- 그래픽이나 사진이 포함된 프로젝트, 고해상도 사진 또는 PDF를 인쇄하는 경우일 수 있습니다. 그래픽이나 사진이 포함된 크고 복잡한 프로젝트는 텍스트 문서보다 인쇄 속도가 느립니다.
- 프린터가 잉크 백업 인쇄 모드인 경우일 수 있습니다. 프린터는 잉크 카트리지 중 하나가 없으면 이 모드로 전환됩니다. 없는 잉크 카트리지를 교체하십시오.

**인화지가 프린터에 정상적으로 공급되지 않습니다.**

다음 문제 중 하나가 발생한 경우일 수 있습니다.

- 포토 카세트를 사용하여 인쇄하는 경우 용지 급지함에 용지가 들어 있을 수 있습니다. 인쇄를 위해 포토 카세트를 삽입하기 전에 용지 급지함에 있는 용지를 모두 꺼내야 합니다.
- 포토 카세트가 제대로 장착되지 않은 경우일 수 있습니다. 포토 카세트를 제대로 끼워 넣으십시오. 포토 카세트를 넣는 방법에 대한 자세한 내용은 프린터에 용지 넣기를 참조하십시오.
- 프린터 주변의 습도가 너무 높거나 낮은 경우일 수 있습니다. 인화지를 한 번에 한 장씩 공급하십시오.
- 인화지가 말려 있을 수 있습니다. 인화지가 말려 있으면 용지를 플라스틱 백에 넣은 다음 용지가 퍼질 때까지 말린 반대 방향으로 가볍게 구부리십시오. 문제가 지속되면 말려 있지 않은 인화지를 사용하십시오.

**용지가 프린터에 정상적으로 공급되지 않습니다. 또는 용지가 프린터에서 정상적으로 배출되지 않습니다.**

- 용지 급지함에 용지를 너무 많이 공급한 경우일 수 있습니다. 용지 급지함에서 용지를 몇 장 꺼낸 다음 다시 인쇄해 보십시오. 용지를 넣는 방법은 프린터에 용지 넣기를 참조하십시오.
- 용지가 너무 얇거나 두꺼운 경우일 수 있습니다. HP 잉크젯 전용지를 사용하면 최상의 품질을 얻을 수 있습니다. 자세한 내용은 올바른 용지 선택을 참조하십시오.
- 여러 장의 용지가 붙어 있는 경우일 수 있습니다. 용지함에서 용지를 꺼내 서로 붙지 않도록 뒤섞으십시오. 용지함에 용지를 넣은 다음 다시 인쇄해 보십시오.

**프린터에서 용지가 배출되지 않습니다. 또는 인쇄하는 동안 용지가 걸렸습니다.**

프린터에 용지가 걸린 경우일 수 있습니다. 다음과 같이 해 보십시오.

- 용지 급지함과 출력 용지함에서 용지를 꺼냅니다.
- 레이블을 인쇄하는 경우 프린터에 레이블 용지가 공급될 때 레이블이 벗겨지지 않도록 주의하십시오.


여전히 용지가 걸리는 경우에는 다음과 같이 해 보십시오.

- 1 프린터의 전원을 끕니다.
- 2 후면 덮개를 제거합니다.
- 3 프린터에서 플러그를 뽑습니다.
- 4 프린터에서 걸린 용지를 천천히 빼냅니다.
- 5 후면 덮개를 다시 닫습니다.
- 6 프린터에 플러그를 끼우고 전원을 켭니다.
- 7 걸린 용지를 꺼냈으면 문서를 다시 인쇄합니다.

인화지에 인쇄할 때 용지가 걸리면 다음과 같이 해 보십시오.

- 포토 카세트에 인화지를 최대한 밀어 넣습니다.
- 인화지를 한 번에 한 장씩 공급합니다.

**프린터에서 용지가 인쇄되지 않은 채 배출됩니다.**

- 프린터 화면에 잉크 카트리지 상태 표시등 이 나타나는지 확인합니다. 표시등이 켜지면 잉크가 부족한 경우입니다. 표시등이 깜박거리면 잉크가 부족해서 인쇄할 수 없는 경우입니다. 잉크가 없는 잉크 카트리지를 교체하십시오. 잉크 잔량 확인에 대한 자세한 내용은 HP Photosmart 프린터 도움말을 참조하십시오.
- 인쇄를 시작한 후 작업을 취소한 경우일 수 있습니다. 인쇄가 시작되기 전에 인쇄 작업을 취소해도 프린터에 인쇄할 용지가 이미 공급되어 있을 수 있습니다. 이후에 다른 인쇄 작업을 시작하면 프린터에서는 빈 용지를 배출한 후 다음 인쇄 프로젝트를 진행합니다.
- 검정 잉크 카트리지만 설치되어 있는 상태에서 잉크 백업 인쇄 모드로 인쇄하는 경우일 수 있습니다. 없는 잉크 카트리지를 새 카트리지로 교체하십시오.



오. 잉크 백업 인쇄 모드로 인쇄하는 방법에 대한 자세한 내용은 카트리지를 삽입을 참조하십시오.

#### 문서가 비스듬히 인쇄되거나 용지의 중앙에 인쇄되지 않습니다.

- 용지 너비 조정대를 잘못 조정할 경우일 수 있습니다. 용지 너비 조정대를 용지가 구부러지지 않도록 용지의 가장자리에 잘 맞추십시오.
- 용지를 잘못 넣었을 수 있습니다. 용지 급지함에서 용지 방향이 정확한지 확인합니다. 용지를 넣는 방법은 프린터에 용지 넣기를 참조하십시오.
- 잉크 카트리지가 제대로 정렬되지 않은 경우일 수 있습니다. 잉크 카트리지를 정렬하는 방법은 카트리지를 정렬을 참조하십시오.

#### 인쇄된 출력물이 제대로 정렬되지 않습니다.

- 용지 너비 조정대를 잘못 조정할 경우일 수 있습니다. 용지 너비 조정대를 용지가 구부러지지 않도록 용지의 가장자리에 잘 맞추십시오.
- 잉크 카트리지를 정렬을 수행해 보십시오. 잉크 카트리지를 정렬하는 방법은 카트리지를 정렬을 참조하십시오. 인쇄 시 최상의 속도와 품질을 얻으려면 새 카트리지를 설치한 후 바로 잉크 카트리지를 정렬해야 합니다.


#### 인쇄 버튼을 눌러도 사진이 인쇄되지 않습니다.

[포토 선택] 을 눌러 사진을 선택하지 않았을 수 있습니다. 사진을 선택하는 방법에 대한 자세한 내용은 인쇄할 사진 선택을 참조하십시오.

#### 프린터에 잉크 없음 표시등이 나타나지만 어느 카트리지를 교체해야 하는지 모르겠습니다.

프린터를 컴퓨터에 연결하고 컴퓨터 화면의 지시 사항을 확인하십시오. 여기에 어느 카트리지를 교체해야 하는지에 대해 나와 있습니다.

#### 인쇄 품질이 좋지 않습니다.

- 잉크 백업 인쇄 모드에서 인쇄하고 있을 수 있습니다. 프린터는 잉크 카트리지를 중 하나가 없으면 잉크 백업 인쇄 모드로 전환됩니다. 없는 잉크 카트리지를 새 카트리지로 교체하십시오.
- 잉크 카트리지를 중 하나에 잉크가 부족할 수 있습니다. 프린터 화면에 잉크 카트리지를 상태 표시등 이 나타나는지 확인합니다. 잉크 카트리지에 잉크가 부족하면 잉크 카트리지를 교체하십시오. 자세한 내용은 카트리지를 삽입을 참조하십시오.
- 프린터에 맞게 제조된 인화지를 사용하십시오. HP 잉크젯 전용지를 사용하면 최상의 품질을 얻을 수 있습니다.
- 용지의 인쇄면이 아닌 면에 인쇄하는 경우일 수 있습니다. 용지는 인쇄할 면이 아래쪽을 향하도록 넣어야 합니다.




- 디지털 카메라에서 낮은 해상도 설정을 선택한 경우일 수 있습니다. 이미지의 크기를 줄인 다음 다시 인쇄해 보십시오. 이후에 보다 좋은 결과를 얻으려면 디지털 카메라에서 사진 해상도를 보다 높게 설정하십시오.
- 잉크 카트리지에 문제가 있는 경우일 수 있습니다. 다음과 같이 해 보십시오.
  - 잉크 카트리지를 뺀 다음 다시 끼웁니다.
  - 프린터의 제어판을 통해 자동 잉크 카트리지 청소 절차를 실행합니다. 자세한 내용은 HP Photosmart 프린터 도움말을 참조하십시오.
  - 프린터의 제어판을 통해 잉크 카트리지를 정렬합니다. 자세한 내용은 잉크 카트리지 정렬을 참조하십시오.
  - 이와 같이 해도 문제가 해결되지 않으면 잉크 카트리지의 구리판을 청소해 보십시오. 자세한 내용은 잉크 카트리지 접촉면 청소를 참조하십시오.
  - 그래도 문제가 해결되지 않으면 잉크 카트리지를 교체하십시오.

**사진이 올바르게 인쇄되지 않습니다.**



- 인화지를 잘못 넣은 경우일 수 있습니다. 인쇄될 면이 아래를 향하도록 하여 인화지를 넣으십시오.
- 인화지가 프린터에 잘못 공급된 경우일 수 있습니다. 다음과 같이 해 보십시오.
  - 용지가 걸린 경우 프린터에서 용지가 배출되지 않습니다. 또는 인쇄하는 동안 용지가 걸렸습니다.를 참조하십시오.
  - 인화지를 한 번에 한 장씩 공급합니다.

## 프린터 화면 상태 표시등

프린터 화면에는 잉크 카트리지 상태 표시등과 용지 상태 표시등과 같이 두 개의 상태 표시등이 있습니다.

표시등...	의미...
	<ul style="list-style-type: none"> <li>• 잉크 카트리지 상태 표시등 이 깜박이지 않고 켜져 있으면 잉크가 부족한 경우입니다.</li> <li>• 잉크 카트리지 상태 표시등 이 깜박거리면 잉크가 부족해서 인쇄할 수 없거나 잉크 카트리지에 문제가 생긴 경우입니다. 이 문제에 대한 자세한 내용을 보려면 프린터를 컴퓨터에 연결하고 컴퓨터 화면의 지시 사항을 확인하십시오. 잉크 카트리지 중 하나에 잉</li> </ul>

(계속)

표시등...	의미...
	크가 부족하면 교체해야 할 카트리지가 표시됩니다.
	용지 상태 표시등  이 깜박거리면, 용지가 걸렸거나 프린터에 용지가 없는 경우입니다.



# 8 HP 고객 지원

문제가 발생하면 다음 단계를 따르십시오.

- 1 프린터와 함께 제공된 설명서를 확인하십시오.
  - [사용 설명서]에는 프린터와 프린터 작동 방법에 대한 자세한 정보가 나와 있습니다.
  - 화상 도움말에는 프린터와 함께 제공된 소프트웨어 사용법에 대한 자세한 정보가 나와 있습니다. 화상 도움말 보기에 대한 정보는 시작을 참조하십시오.
- 2 화상 도움말이나 [사용 설명서]에 있는 정보를 참조하여 문제를 해결할 수 없는 경우 [www.hp.com/support](http://www.hp.com/support)를 방문하여 다음을 수행하십시오.
  - 온라인 지원 페이지 액세스
  - HP에 이메일로 질문
  - 온라인 채팅을 통해 HP 기술자와 연결
  - 소프트웨어 업데이트 확인

제품, 국가/지역 및 언어에 따라 지원 항목과 제공 여부가 달라집니다.

- 3 유럽 지역에서는 해당 지역 대리점에 연락하십시오. 프린터 하드웨어 고장인 경우에는 물건을 구입한 대리점으로 가져가십시오. 프린터의 제한 보증 기간 동안 서비스는 무상으로 제공됩니다. 보증 기간이 끝나면 수리비를 부담해야 합니다.
- 4 화상 도움말이나 HP 웹 사이트를 통해 문제를 해결할 수 없는 경우 해당 국가/지역의 전화 번호로 HP 고객 지원 센터에 연락하십시오. 국가/지역의 전화 번호 목록은 다음 단원을 참조하십시오.

## HP 고객 지원 센터 전화 연결

프린터 보증 기간 중에는 무료로 전화 지원을 받을 수 있습니다. 자세한 내용은 상자에 포함된 보증서를 참조하거나 [www.hp.com/support](http://www.hp.com/support)에서 무료 지원 기간을 확인하십시오.

이 기간이 지나면 추가 비용을 지불하고 서비스를 받을 수 있습니다. 지원을 받으려면 HP 대리점에 문의하거나 해당 국가/지역의 지원 전화 번호로 연락하십시오.

전화로 HP 지원 서비스를 받으려면 해당 지역의 지원 전화 번호로 연락하십시오. 표준 전화 요금이 적용됩니다.

[북미:] 1-800-HP-INVENT(1-800-474-6836)로 전화하십시오. 미국 지역의 전화 지원은 영어와 스페인어로 하루 24시간, 매주 7일 내내 언제든지 이용할 수 있습니다.(지원 날짜와 시간은 별도의 통보 없이 변경될 수 있습니다.) 이 서비스는 보증 기간 동안에는 무료로 제공됩니다. 보증 기간이 지나면 요금이 부과될 수 있습니다.

[서유럽:] 오스트리아, 벨기에, 덴마크, 스페인, 프랑스, 독일, 아일랜드, 이탈리아, 네덜란드, 노르웨이, 포르투갈, 핀란드, 스웨덴, 스위스 및 영국 지역에서는 [www.hp.com/support](http://www.hp.com/support)를 참조하여 해당 국가/지역의 전화 지원 번호를 확인하십시오.



[www.hp.com/support](http://www.hp.com/support)

61 56 45 43	الجزائر
Argentina Argentina	(54) 11-4778-8380 0-810-555-5520
Australia	13 10 47
800 171	البحرين
Brasil (dentro da grande São Paulo) Brasil (fora da grande São Paulo)	(11) 3747-7799 0800-157751
Canada	(800) 474-6836
Caribbean	1-800-711-2884
Central America	1-800-711-2884
Chile	800-360-999
中国	(8621) 38814518
Columbia	01-800-011-4726
Costa Rica	0-800-011-4114 + 1-800-711-2884
Česká republika	261 307 310
Ecuador (Andinatel)	1-800-711-2884
Ecuador (Pacifitel)	1-800-225528
2 532 5222	مصر
Greece (international) Greece (in-country) Greece (Cyprus)	+ 30 210 6073603 801 11 22 55 47 800 9 2649
Guatemala	1-800-999-5105
香港特別行政區	852-2802 4098
Magyarország	1 382 1111
India	1 600 44 7737
Indonesia	62 (21) 350 3408
(0) 9 830 4848	ישראל
Jamaica	0-800-7112884
日本	0570-000511
日本 (携帯電話の場合)	+81-3-3335-9800

한국	1588-3003
Malaysia	1800-80-5405
México (Ciudad de México) México (fuera de Ciudad de México)	(55)5258-9922 01-800-4726684
22 404747	المغرب
New Zealand	0800 441 147
Nigeria	1 3204 999
Panama	001-800-7112884
Perú	0-800-10111
Philippines	63 (2) 867-3551
Polska	22 5666 000
Puerto Rico	1-877-232-0589
Republica Dominicana	1-800-7112884
România	(21) 315 4442
Russia (Moscow) Russia (St. Petersburg)	095 7973520 812 3467997
800 897 1444	السعودية
Singapore	65 6272 5300
Slovakia	2 50222444
South Africa (Intl.) South Africa (RSA)	+ 27 11 2589301 086 0001030
Rest Of West Africa	+ 351 213 17 63 80
臺灣	(02) 8722-8000
Thailand	66 (2) 353 9000
71 89 12 22	تونس
Trinidad & Tobago	1-800-7112884
Türkiye	(212) 444 7171
Ukraine	(380 44) 4903520
800 4520	الإمارات العربية المتحدة
United States	(800) 474-6836
Venezuela	01-800-4746.8368
Việt Nam	84 (8) 823 4530
For Bangladesh, Brunei, Cambodia, Pakistan, and Sri Lanka	Fax to: +65-6275-6707

## 전화하기

컴퓨터와 프린터를 바로 사용할 수 있는 곳에서 **HP** 고객 지원 센터에 전화하십시오. 다음 정보를 즉시 제공할 수 있도록 준비해 두는 것이 좋습니다.

- 프린터 모델 번호(프린터의 앞면에 있습니다.)
- 프린터 일련 번호(프린터의 바닥에 있습니다.)
- 컴퓨터 운영 체제
- 프린터 드라이버 버전
  - **[Windows PC:]** Windows 작업 표시줄에서 메모리 카드 아이콘을 마우스 오른쪽 버튼으로 누른 다음 **[정보]**를 선택하여 프린터 드라이버의 버전을 확인할 수 있습니다.
  - **[Macintosh:]** Print(인쇄) 대화 상자를 사용하여 프린터 드라이버의 버전을 확인할 수 있습니다.
- 프린터 화면 또는 컴퓨터 모니터에 표시되는 메시지
- 다음 질문에 대한 대답
  - 지금 해결하려는 문제가 전에도 발생한 적이 있습니까? 상황을 재연할 수 있습니까?
  - 이 상황이 컴퓨터에 새 하드웨어나 소프트웨어를 설치한 다음 바로 발생했습니까?





# 9 사양

이 단원에서는 프린터 소프트웨어 설치에 필요한 최소 시스템 요구 사항을 나열하고 프린터 선택 사양을 보여 줍니다.

프린터 사양 및 시스템 요구 사항에 대한 전체 목록은 HP Photosmart 화상 프린터 도움말을 참조하십시오. 화상 도움말 보기에 대한 정보는 시작을 참조하십시오.

## 시스템 요구 사항

구성 요소	Windows PC 최소 사양	Macintosh 최소 사양
[운영 체제]	Microsoft® Windows 98, 2000 Professional, ME, XP Home 및 XP Professional	Mac® OS X 10.1에서 10.3까지
[프로세서]	Intel® Pentium® II 이상 또는 호환 프로세서	G3 이상
[RAM]	128MB 권장	Mac OS 10.1에서 10.3까지: 128MB
[사용 가능한 디스크 공간]	500MB	500MB
[비디오 디스플레이]	800x600, 16비트 이상	800x600, 16비트 이상
[CD-ROM 드라이브]	4x	4x
[연결]	[USB]: Microsoft Windows 98, 2000 Professional, ME, XP Home 및 XP Professional	[USB]: Mac OS X 10.1에서 10.3까지
[브라우저]	Microsoft Internet Explorer 5.5 이상	?

## 프린터 사양

범주	사양
[연결]	USB: Microsoft Windows 98, 2000 Professional, ME, XP Home 및 XP Professional; Mac OS X 10.1에서 10.3까지
[이미지 파일 형식]	JPEG 기준 TIFF 24비트 RGB 압축안된 인터리브 TIFF 24비트 YCbCr 압축안된 인터리브 TIFF 24비트 RGB 팩비트 인터리브 TIFF 8비트 Gray 압축안함/팩비트 TIFF 8비트 색상표 색 압축안함/팩비트 TIFF 1비트 압축안함/팩비트/1D Huffman
[용지 크기]	인화지, 10x15 cm(4x6 인치) 탭이 있는 인화지, 10x15 cm, 탭: 1.25 cm(4x6 인치, 탭: 0.5 인치) 인덱스 카드, 10x15 cm(4x6 인치) Hagaki 카드, 100x148 mm(3.9x5.8 인치) A6 카드, 105x148 mm(4.1x5.8 인치) L크기 카드, 90x127 mm(3.5x5 인치) 탭이 있는 L크기 카드, 90x127 mm, 탭: 12.5 mm(3.5x5 인치, 탭: 0.5 인치)
[용지 사양]	권장 최대 길이: 356 mm(14 인치) 권장 최대 두께: 292 µm(11.5 mil)
[용지 크기, 표준]	[인화지] 76x76 mm ~ 216x356 mm(3x3 인치 ~ 8.5x14 인치) [일반 용지] 레터, 216x280 mm(8.5x11 인치) 리갈, 216x356 mm(8.5x14 인치) Executive, 190x254 mm(7.5x10 인치) A4, 210x297 mm(8.27x11.7 인치) A5, 148x210 mm(5.8x8.3 인치)

(계속)

범주	사양
	<p>B5, 176x250 mm(6.9x9.8 인치) [카드] Hagaki, 100x148 mm(3.94x5.83 인치) L크기, 90x127 mm(3.5x5 인치) 탭이 있는 L크기, 90x127 mm, 탭: 12.5 mm (3.5x5 인치, 탭: 0.5 인치) 인덱스, 76x127 mm, 10x15 cm 및 127x203 mm(3x5 인치, 4x6 인치 및 5x8 인치) A6, 105x148.5 mm(4.13x5.85 인치) [봉투] No. 9, 98.4x225.4 mm(3.875x8.875 인치) No. 10, 105x240 mm(4.125x9.5 인치) A2 초청장, 110x146 mm(4.375x5.75 인치) DL, 110x220 mm(4.33x8.66 인치) C6, 114x162 mm(4.5x6.4 인치) [사용자 정의 용지] 76x127 mm ~ 216x356 mm(3x5 인치 ~ 8.5x14 인치) [투명 용지 및 레이블 용지] 레터, 216x280 mm(8.5x11 인치) A4, 210x297 mm(8.27x11.7 인치)</p>
[용지 종류]	<p>일반 용지, 잉크젯 전용지, 인화지, 배너 용지 봉투 투명 용지 레이블 카드(인덱스, 인사장, Hagaki, A6, L크기) 전사 용지</p>
[메모리 카드]	<p>CompactFlash Type I 및 II Microdrive MultiMediaCard Secure Digital SmartMedia</p>

(계속)

범주	사양
	Sony Memory Sticks xD-Picture Card
[메모리 카드 지원 파일 형식]	인쇄: 메모리 카드 지원 파일 형식 참조 저장: 모든 파일 형식
[용지함]	<p>[용지 급지함] 76x127 mm ~ 216x356 mm(3x5 인치 ~ 8.5x14 인치)</p> <p>[포토 카세트] 10x15 cm(4x6 인치) 및 Hagaki</p> <p>[출력 용지함] 지원되는 모든 크기</p>
[용지함 용량]	<p>[용지 급지함] 일반 용지 100장 봉투 15장 카드 20-40장(두께에 따라 다름) 배너 용지 또는 레이블 20장 투명 용지, 전사 용지 또는 인화지 25장</p> <p>[포토 카세트] 인화지 24장</p> <p>[출력 용지함] 일반 용지 50장 인화지, 배너 용지 또는 투명 용지 20장 카드 또는 봉투 10장 레이블 또는 전사 용지 25장</p>
[전력 소비]	인쇄: 15 W AC 유휴 상태: 6.5 W AC 꺼짐: 6.5 W AC
[잉크 카트리지]	HP 검정 잉크(C6656A) 1개 HP 컬러 잉크(C6657A) 1개 HP 포토 잉크(C6658A) 1개

(계속)

범주	사양
[USB 지원]	Microsoft Windows 98, 2000 Professional, ME, XP Home 및 XP Professional Mac OS X 10.1에서 10.3까지 USB 케이블의 길이는 3m(10피트)를 넘지 않는 것이 좋습니다.

## 환경 관련 규정

Hewlett-Packard 사는 최상의 제품을 제공함과 동시에 환경을 보호하고자 노력하고 있습니다.

### 환경 보호

이 제품은 환경에 미치는 영향을 최소화하도록 설계되었습니다. 자세한 내용은 HP의 환경 보호 웹 사이트([www.hp.com/hpinfo/globalcitizenship/environment/](http://www.hp.com/hpinfo/globalcitizenship/environment/))를 참조하십시오.

### 오존 제품

이 제품은 오존 가스(O<sub>3</sub>)를 방출하지 않습니다.

### 에너지 소모

천연 자원을 절약하기 위한 ENERGY STAR®의 지침을 준수하면 이 제품의 성능을 저하하지 않고도 에너지 소비량이 현저하게 감소하며 비용을 절약할 수 있습니다. 이 제품은 에너지 효율 제품의 개발을 장려하기 위해 제정된 자발적인 프로그램인 ENERGY STAR를 준수합니다.



ENERGY STAR is a U.S. registered mark of the U.S. EPA. As an ENERGY STAR partner, Hewlett-Packard Company has determined that this product meets the ENERGY STAR guidelines for energy efficiency. For more information, go to [www.energystar.gov](http://www.energystar.gov).

### 용지 사용

이 제품은 DIN 19309에 따라 재활용지를 사용할 수 있도록 제조되었습니다.

### 플라스틱

무게가 24g(0.88온스) 이상인 플라스틱 부품은 프린터의 최종 처리 단계에서 재활용률을 높이기 위해 국제 표준에 맞는 마크를 표시합니다.

### 물질 안전 보건 자료(MSDS)

HP 웹 사이트([www.hp.com/go/msds](http://www.hp.com/go/msds))에서 MSDS(Material Safety Data Sheets)를 구할 수 있습니다. 인터넷을 사용할 수 없는 경우 HP 고객 지원 센터에 문의하십시오.

### 재활용 프로그램

HP는 세계 각처의 대규모 전자 제품 재활용 센터와 함께 여러 국가 및 참여 업체에서 많은 제품 반환 및 재활용 프로그램을 제공하고 있습니다. HP는 인기 있는 제품 중 일부를 다시 판매함으로써 자원을 절약합니다.

이 HP 제품의 납땜 부분에는 납이 포함되어 있으므로 최종 처리 단계에서 특별한 주의를 기울여야 합니다.

# 색인

## C

CompactFlash 14

## D

DPOF 파일 22

## H

HP Image Zone 25

HP Instant Share 24

## J

JPEG 파일 형식 14

## M

Memory Sticks 14

Microdrive 14

MultiMediaCard 14

## R

regulatory notices 55

## S

Secure Digital 14

SmartMedia 14

## T

TIFF 파일 형식 14

## U

USB

사양 47

포트 4

## X

xD-Picture Card 14

## ㄱ

고객 지원 43

## ㄴ

도움말. 참조 문제 해결

도움말, 화상 3

## ㄷ

레이아웃, 선택 21

## ㄹ

메모리 카드

사진 인덱스 인쇄 21

삽입 14

제거 17

지원되는 유형 14

지원되는 파일 형식 14

메모리 카드 제거 17

문제 해결

고객 지원 43

깜박이는 표시등 35

사진 번호 표시 안 됨 36

여백 없는 사진 37

용지 문제 37

인쇄 품질 39

잉크 부족 39

전원 문제 36

프린터 소음 36

## ㄹ

버튼 4

보관

인화지 30

잉크 카트리지 13, 33

프린터 31

## ㄱ

사양 47

사진

레이아웃 선택 21

번호 표시 안 됨 36

이메일로 보내기 24

인덱스 21

인쇄 22

인쇄 안 됨 39

인쇄하기 위해 선택 22

잉크 카트리지, 선택 10

지원되는 파일 형식 14

컴퓨터에 저장 23

편집 25

삽입

메모리 카드 14

잉크 카트리지 11

설명서, 프린터 3

소프트웨어 업데이트 27

소프트웨어, 업데이트 27

시스템 요구 사항 47

## ㅇ

여백 없는 사진

레이아웃 선택 21

인쇄 안 됨 37

용지

관리 30

구입 및 선택 7

넣기 8

문제 해결 37

상태 표시등 40

용지함 4

유지 보수 7

크기 48

용지 넣기 8

용지함, 용지 4

이메일로 사진 보내기 24

인쇄

독창적인 프로젝트 25

레이아웃 선택 21

메모리 카드에서 22

사진 인덱스 21

컴퓨터 없이 19

컴퓨터에서 23, 25

잉크 카트리지

교체 11

보관 13, 33

삽입 11

상태 표시등 40

선택 10

잉크 없음 39

저장 공간 4

접촉면 청소 30

정렬 11, 30

청소 29

잉크 카트리지 교체 11

잉크 카트리지 정렬 11, 30

## ㄷ

제어판 4

## ㄸ

청소

잉크 카트리지 29

잉크 카트리지 접촉면 30

프린터 29

## ㄹ

카메라 선택 사진 22

카트리지. 참조 잉크 카트리지

컴퓨터

사진 저장 23

소프트웨어 업데이트 27

시스템 요구 사항 47

없이 인쇄 19

인쇄 25

프린터에 연결 23

컴퓨터에 사진 저장 23

## ㅍ

파일 형식, 지원 14

포토 카세트 4

품질

문제 해결 39

인화지 30

프린터

각 부분 4

경고 2

보관 31

사양 48

상태 표시등 40

설명서 3

전원 문제 36

청소 29

컴퓨터에 연결 23

## ㅎ

화상 도움말 3

흑백 사진 10



## Declaration of conformity

According to ISO/IEC Guide 22 and EN 45014

---

Manufacturer's name and address:

---

Hewlett-Packard Company, 16399 West Bernardo Drive, San Diego, CA 92127-1899, USA

---

Regulatory model number:	SDGOA-0401
--------------------------	------------

---

Declares that the product:

---

Product name:	Photosmart 7400 series (Q3409A)
Model number(s):	Photosmart 7450 (Q3409A)
Power adapters:	HP Part # 0950-4404 (domestic) HP Part # 0950-4401 (international)

---

Conforms to the following product specifications:

---

Safety:	IEC 60950: 3rd Edition: 1999 EN 60950:2000 UL 60950:2000/CSA 22.2 No. 60950-00 NOM 019-SFCI-1993 GB4943:2001
EMC:	CISPR 22: 1997 / EN 55022: 1998, Class B CISPR 24: 1997 / EN 55024: 1998 IEC 61000-3-2: 2000 / EN 61000-3-2: 2000 IEC 61000-3-3/A1: 2001 / EN 61000-3-3/A1: 2001 CNS13438: 1998, VCCI-2 FCC Part 15-Class B/ICES-003, Issue 2 GB9254: 1998

---

Supplementary Information:

The Product herewith complies with the requirements of the Low Voltage Directive 73/23/EEC and the EMC Directive 89/336/EEC and carries the CE marking accordingly.

---

European Contact for regulatory topics only: Hewlett Packard GmbH, HQ-TRE, Herrenberger Strasse 140, D-71034 Boblingen Germany. (FAX +49-7031-14-3143)

---