

HP Photosmart 7400 series Kullanıcı Kılavuzu

Türkçe



Telif Hakkı bilgileri

© Telif Hakkı 2004 Hewlett-Packard Development Company, L.P.

Bu belgede sunulan bilgiler önceden bildirilmeksizin değiştirilebilir. Telif hakkı yasalarının izin verdiği durumlar dışında, önceden yazılı izin almaksızın bu belgenin çoğaltılması, uyarlanması veya başka bir dile çevrilmesi yasaktır.

Bildirim

HP ürün ve hizmetlerine ilişkin garantiler söz konusu ürün ve hizmetlerle birlikte verilen açık garanti beyanlarında yer alanlardan ibarettir. Bu belge içindeki hiçbir bölüm ek bir garanti oluşturduğu şeklinde yorumlanmamalıdır. HP bu belgede bulunan hiçbir teknik ya da yayıncıya ait hata veya eksiklikten sorumlu tutulamaz.

Hewlett-Packard Development Company, bu belge veya bu belgede anlatılan program malzemesiyle ilişkili olarak veya bu belge ve program malzemesinin yerleştirilmesinden, performansından veya kullanımından kaynaklanan arzi veya sonuç olarak ortaya çıkan zararlardan sorumlu tutulamaz.

Ticari Markalar

HP, HP logosu ve Photosmart Hewlett-Packard Development Company, L.P mülkiyetindedir.

Secure Digital logosu SD Association'ın ticari markasıdır.

Microsoft ve Windows Microsoft Corporation'ın tescilli ticari markalarıdır.

CompactFlash, CF ve CF logosu CompactFlash Association'ın (CFA) ticari markalarıdır.

Memory Stick, Memory Stick Duo, Memory Stick PRO ve Memory Stick PRO Duo, Sony Corporation'ın ticari markaları ve tescilli ticari markalarıdır.

MultiMediaCard, Alman Infineon Technologies AG'nin ticari markasıdır ve MMCA (MultiMediaCard Association) lisanslıdır.

Microdrive, Hitachi Global Storage Technologies'in ticari markasıdır.

SmartMedia, Toshiba Corporation'ın ticari markasıdır.

xD-Picture Card, iFuji Photo Film Co., Ltd., Toshiba Corporation ve Olympus Optical Co., Ltd.'nin ticari markasıdır.

Mac, Mac logosu ve Macintosh, Apple Computer, Inc'in tescilli ticari markalarıdır.

Diğer marka ve ürünleri ilgili şirketlerin ticari ve tescilli ticari markalarıdır.

Yazıcıda bulunan katıştırılmış yazılım kısmen Independent JPEG Group'un çalışmasına dayalıdır.

Bu belgede yer alan bazı fotoğrafların telif hakları orijinal sahiplerine aittir.

Düzenleme model tanımlama numarası SDGOA-0401

Ürünüze düzenleme tanımlaması amacıyla bir Düzenleme Model Numarası atanmıştır. Ürününüzün Düzenleme Model Numarası SDGOA-0401'dir. Bu düzenleme numarası (Photosmart 7400 series yazıcı) pazarlama adı veya (Q3409A) ürün numarasıyla karıştırılmamalıdır.

Güvenlik bilgileri

Yangın veya elektrik şoku riskini azaltmak için bu ürünü kullanırken her zaman temel güvenlik tedbirlerine uyun.



Uyarı Yangın veya şok tehlikesini önlemek için, bu ürünü yağmur veya neme maruz bırakmayın.

- *HP Photosmart 7400 series Hızlı Başlangıç* kitapçığındaki tüm yönergelerini okuyun ve anlayın.
- Birimi güç kaynağına bağlarken mutlaka topraklanmış bir elektrik prizi kullanın. Prizin topraklanmış olup olmadığını bilmiyorsanız, nitelikli bir elektrik teknisyenine kontrol ettirin.
- Ürünün üzerinde yer alan tüm uyarı ve yönergeleri gözden geçirin.
- Temizlemeden önce ürünün prizlerle olan bağlantılarını kesin.
- Bu ürünü suya yakın yerlerde veya siz ıslakken kurmayın ve kullanmayın.
- Ürünü sabit bir yüzeye güvenli bir şekilde kurun.
- Ürünü, kimsenin güç kablosuna basmayacağı veya üzerinden geçmeyeceği ve kablunun zarar görmeyeceği, korumalı bir yere kurun.
- Ürün normal olarak çalışmazsa, HP Photosmart Yazıcı ekran Yardımındaki sorun giderme bilgilerine bakın.
- Ürünün içindeki parçalara kullanıcı tarafından servis yapılamaz. Servis için nitelikli servis personeline başvurun.
- İyi havalandırılmış bir alanda kullanın.

İçindekiler

1	Hoş geldiniz	3
	Yazıcı parçaları	4
2	Yazdırmaya hazırlanma	7
	Kağıt yükleme	7
	Doğru kağıdı seçme	7
	Kağıdı yazıcıya yükleme	8
	Yazıcı kartuşlarını kullanma	10
	Bellek kartı takma	13
	Desteklenen dosya biçimleri	13
	Bellek kartı takma	13
	Fotoğrafları bilgisayarınızın ekranında görüntüleme	16
	Bellek kartını çıkarma	16
3	Bilgisayar olmadan yazdırma	17
	Fotoğraflarınızı kameradan yazıcıya alma	17
	Hangi fotoğrafların bastırılacağına karar verme	18
	Düzen seçme	19
	Bastırılacak fotoğrafları seçme	19
	Fotoğraflarınızı bastırma	20
4	Bağlanma	21
	Bilgisayara bağlama	21
	Fotoğraflarınızı bir bilgisayara kaydetme	21
	HP Instant Share ile diğer kişilere bağlanma	22
5	Bilgisayardan yazdırma	23
6	Bakım	27
	Yazıcı yazılımını güncelleştirme	27
	Yazıcıyı değiştirme ve bakımını yapma	27
	Yazıcının dışını temizleme	27
	Yazıcı kartuşlarını temizleme	27
	Yazıcı kartuşu temas noktalarını temizleme	27
	Yazıcı kartuşlarını hizalama	28
	Fotoğraf kağıdının kalitesini koruma	28
	Fotoğraf kağıdını saklama	28
	Fotoğraf kağıdını kullanma	28
	Yazıcı ve yazıcı kartuşlarını saklama	29
	Yazıcıyı saklama	29
	Yazıcı kartuşlarını saklama	30
7	Sorun giderme	31
	Yazıcı donanımı sorunları	31
	Yazdırma sorunları	32
	Yazıcı ekranı durum göstergeleri	35
8	HP Müşteri Desteği	37
	Telefonla HP Müşteri Desteği	37
	Arama yapma	39
9	Belirtiler	41
	Sistem gereksinimleri	41

Yazıcı belirtileri	42
Çevre beyanları	45
Çevreyi koruma	45
Ozon üretme	45
Enerji tüketimi	45
Kağıt kullanımı	45
Plastik malzemeler	45
Malzeme güvenliği veri sayfaları	45
Geri dönüştürme programı	45
Dizin	47

1 Hoş geldiniz

HP Photosmart 7400 series yazıcı satın aldığınız için teşekkürler! Yeni fotoğraf yazıcınızla güzel fotoğraflar bastırabilir ve bilgisayarınıza kaydedebilirsiniz.

Bu kılavuz öncelikle bilgisayara bağlanmadan nasıl bastırabileceğinizi açıklar. Bilgisayarınızdan nasıl yazdırılacağını öğrenmek için, yazıcı yazılımını yükleyin ve ekran Yardımına bakın. Bilgisayar ve yazıcıyı birlikte nasıl kullanabileceğiniz konusunda genel bir bakış için, bkz: [Bilgisayardan bastırma](#).



Nasıl çabucak ve kolayca güzel kenarlıksız fotoğraflar bastırabileceğinizi öğrenmek için bu kılavuzu okuyun
Düzen seçme.

Yeni yazıcınız aşağıdaki belgelerle birlikte gelir:

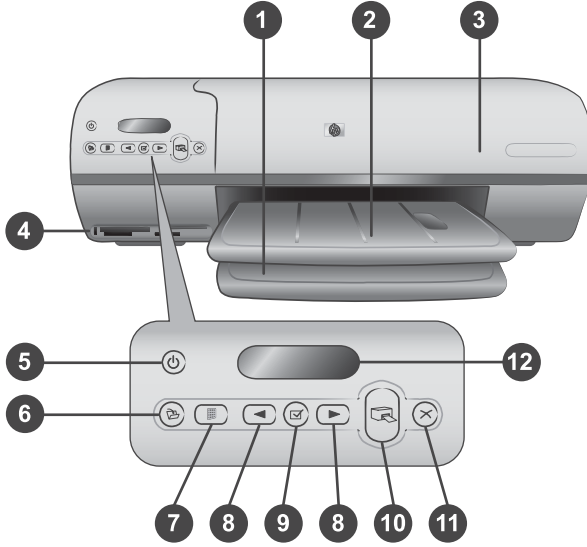
- **Hızlı Başlangıç** — *HP Photosmart 7400 series Hızlı Başlangıç* kitapçığı yazıcınızı kurmanıza ve ilk fotoğrafınızı bastırmanıza yardımcı olacak hızlı ve kolay yönergeler içerir.
- **Kullanıcı Kılavuzu** — *HP Photosmart 7400 series Kullanıcı Kılavuzu* okuduğunuz kitaptır. Bu kitap yazıcının temel özelliklerini anlatır, yazıcının bilgisayara bağlanmadan nasıl kullanılacağını açıklar ve donanımına ilişkin sorun giderme bilgileri içerir.
- **HP Photosmart Yazıcı Yardımı** — HP Photosmart Yazıcı Ekran Yardımı Yazıcının bilgisayara bağlanarak nasıl kullanılacağını açıklar ve yazılıma ilişkin sorun giderme bilgileri içerir.

Yazıcı yazılımını bilgisayarınıza yükledikten sonra, ekran Yardımını görüntüleyebilirsiniz:

- **Windows PC:** **Başlat** menüsünden, **Programlar**, (Windows XP'de **Tüm Programlar**'ı seçin) > **HP** > **Photosmart 320, 370, 7400, 7800, 8100, 8400, 8700 Series** > **Photosmart Yardımı**'ni seçin.
- **Macintosh:** Finder'da (Bulucu) **Help** > **Mac Help**'i (Yardım > Mac Yardımı) ve sonra **Library** > **HP Photosmart Printer Help for Macintosh**'i (Kitaplık > Macintosh için HP Photosmart Yazıcı Yardımı) seçin.

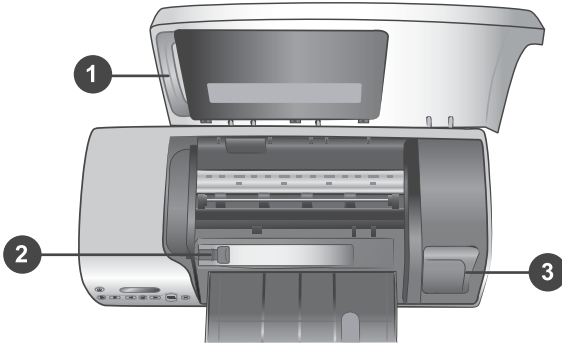
Yazıcı parçaları

Önden görünüm



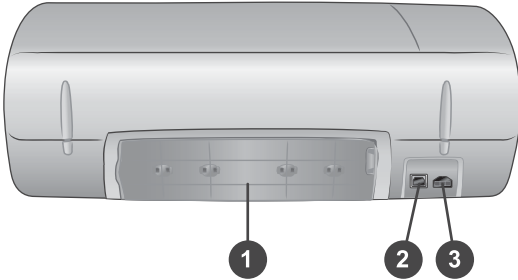
1. **Giriş tepsi** Kağıdı buraya yükleyin.
2. **Çıkış tepsi** Bastırdıktan sonra fotoğraflarınızı ve belgelerinizi bu tepside alın. Daha büyük boyutlu kağıtları tutan uzantıyı çekin.
3. **Üst kapak** Fotoğraf kasetine, yazıcı kartuşlarına ve kağıt genişliği kılavuzuna erişmek için üst kapağı kaldırın.
4. **Bellek kartı yuvaları** Bellek kartlarını buraya takın. Bellek kartı yuvalarıyla ilgili daha fazla bilgi için bkz: Bellek kartı takma.
5. **Açık ışığı** Yazıcıyı açmak veya kapatmak için basın. Açık ışığı yazıcı hakkında sürekli bilgi almanızı sağlar: Yeşil (yazıcı açık), yeşil ve yanıp sönüyor (yazıcı meşgul), kırmızı ve yanıp sönüyor (yazıcı dikkatinizi gerektiriyor).
6. **Kaydet** Fotoğraflarınızı bağlı olan bilgisayara kaydetmek için basın.
7. **Dizin yazdır** Bellek kartındaki tüm fotoğrafların dizinini yazdırmak için basın. Bkz: Hangi fotoğrafların bastırılacağına karar verme.
8. **Fotoğraf Seç** ◀ ve ▶ Bellek kartındaki fotoğraflar arasında kaydırma yapmak için kullanın.
9. **Fotoğraf Seç** ✓ Yazdırma için görüntülenen fotoğraf dizin numarasını seçmek veya seçimini kaldırmak için bu düğmeye basın.
10. **Yazdır** Seçili fotoğrafları bastırır.
11. **İptal** Yazdırma işini iptal edin.
12. **Yazıcı ekranı** Fotoğraf dizini numaralarını, fotoğraf seçim durumunu, kağıt durumunu ve yazıcı kartuşu durumunu görüntüleyin.

İç görünümü



- 1. Fotoğraf kaseti** Şeritli 10 x 15 cm (4 x 6.5 inç ve .5 inç şerit) fotoğraf kağıdı, şeritsiz 10 x 15 cm (4 x 6 inç) fotoğraf kağıdı veya desteklenen diğer küçük ortamları bu kasete yükleyin ve yazdırma için kaseti Giriş tepsisine takın.
- 2. Kağıt genişliği kılavuzu** Farklı kağıt genişlikleri için bu kılavuzu ayarlayın.
- 3. Yazıcı kartuşu saklama alanı** Kullanılmayan yazıcı kartuşlarını yazıcıyla birlikte gelen yazıcı kartuşu koruyucusuna yerleştirin ve kurumasını önlemek için burada saklayın.

Arkadan görünüm



- 1. Arka erişim kapağı** Kağıt sıkışmasını temizlemek için bu kapağı açın.
- 2. USB bağlantı noktası** Yazıcıya bir bilgisayar bağlayın.
- 3. Güç bağlantı noktası** Yazıcıya bir güç kablosu bağlayın.

2 Yazdırmaya hazırlanma

Yazdırmaya başlamadan önce öğrenmeniz gereken üç kolay yordam vardır:

- Kağıt yükleme
- Yazıcı kartuşlarını kullanma
- Bellek kartını takma

Kağıt yükleme

Yazdırma işiniz için doğru kağıdı nasıl seçeceğinizi ve yazdırma için nasıl hazırlayıp tepsilere yükleyeceğinizi öğrenin.

Doğru kağıdı seçme

Kullanılabilir HP tasarımlı inkjet kağıtlar listesi veya sarf malzemesi satın almak için aşağıdaki adreslere gidin:

- www.hpshopping.com (ABD)
- www.hp.com/go/supplies (Avrupa)
- www.hp.com/jp/supply_inkjet (Japonya)
- www.hp.com/paper (Asya/Pasifik)

Yazıcıdan en iyi sonucu almak için, bu yüksek kaliteli HP fotoğrafları arasından seçim yapın.

Aşağıdakini yazdırmak için	Bu kağıdı kullanın
Yüksek kaliteli, dayanıklı baskılar ve büyütme	HP Premium Plus Fotoğraf Kağıdı (bazı ülkelerde/bölgelerde Colorfast Fotoğraf Kağıdı olarak da bilinir)
Tarayıcılardan ve dijital kameralardan orta ve yüksek çözünürlüklü resimler	HP Premium Fotoğraf Kağıdı
Günlük ve iş fotoğrafları	HP Fotoğraf Kağıdı HP Gündelik Fotoğraf Kağıdı
Metin belgeleri, taslak sürümler, test ve hizalama sayfaları	HP Premium Inkjet Kağıdı

Kağıdınızı yazdırma için iyi koşullarda saklamak üzere:

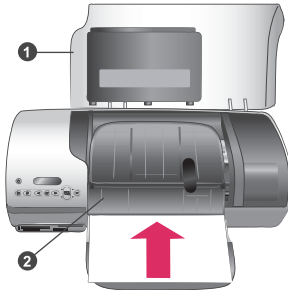
- Kullanılmamış kağıdı orijinal paketinde veya yazıcıyla birlikte gelen açılıp kapanabilir plastik poşetinde saklayın.
- Kağıdı düz, serin ve kuru bir yerde saklayın. Köşeler kıvrılırsa kağıdı plastik bir poşete koyun ve düzleşene kadar ters yöne kıvrın.
- Lekeleri önlemek için fotoğraf kağıdını uçlarından tutun.

Kağıdı yazıcıya yükleme

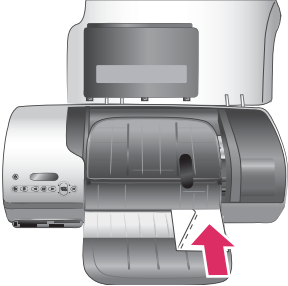
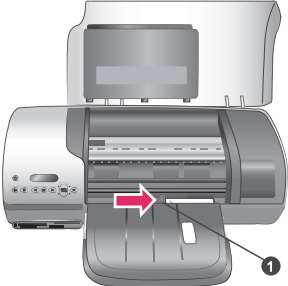


Kağıt yükleme ipuçları:

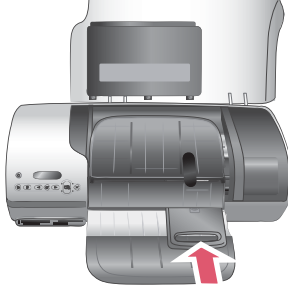
- Fotoğrafları ve belgeleri 76 x 127 mm (3 x 5 inç) - 216 x 356 mm (8.5 x 14 inç) boyutlarından 216 mm genişliğindeki (8.5 inç) başlık sayfasına kadar çok çeşitli kağıt boyutlarına yazdırabilirsiniz.
- Kağıt yüklemeyen önce, kağıda yer açmak üzere kağıt genişliği kılavuzunu kaydırın.
- Aynı anda yalnızca bir tür ve boyutta kağıt yükleyin. Giriş tepsisinde veya Fotoğraf kasetinde kağıt türü veya boyutlarını karıştırmayın.
- Çok fazla veya çok az kağıt yüklememeye dikkat edin, bu yazıcının tek sayfa kağıt almasını zorlaştırabilir. Giriş tepsisine yüklenecek kağıt miktarı hakkında daha fazla bilgi için, bkz: [Belirtilimler](#).
- Kağıt yükledikten sonra, yazdırılan daha büyük boyutlu kağıtları tutması için Çıkış tepsisi uzantısını dışarı çekin.

En sık kullanılan kağıt boyutlarını yazıcıya yüklemek için aşağıdaki tablodaki yönergeleri kullanın.

Kağıt türü	Nasıl yüklenir?	Yüklenecek tepsi
<ul style="list-style-type: none"> • Letter ya da A4 kağıdı • Asetatlar • 20 x 25 cm (8 x 10 inç) fotoğraf kağıdı • 13 x 18 cm (5 x 7 inç) fotoğraf kağıdı • Zarflar 	<ol style="list-style-type: none"> 1 Üst kapağı kaldırın. 2 Çıkış tepsisini tamamen yukarı kaldırın. 3 Düz kağıdı, fotoğraf kağıdını veya asetatları giriş tepsisine yazdırılacak yüzü aşağıya bakacak şekilde yükleyin. Zarfları ön tarafları aşağı bakacak ve kapakları sola gelecek şekilde yerleştirin. Kağıt sıkışmalarını önlemek için kapakları zarfların içine sıkıştırın. 4 Çıkış tepsisini indirin. 5 Kağıt genişliği kılavuzunu kağıdı bükmeden kenarlarına dayanacak şekilde ayarlayın. 6 Üst kapağı indirin. 	<p>Giriş tepsisi – daha büyük kağıt boyutları</p>  <p>1) Üst kapak 2) Çıkış tepsisi</p> <p>Giriş tepsisi – zarflar</p>

(devam)

Kağıt türü	Nasıl yüklenir?	Yüklenecek tepsi
		  <p>1) Kağıt genişliği kılavuzu</p>
<ul style="list-style-type: none">• 10 x 15 cm (4 x 6 inç) fotoğraf kağıdı (şeritli veya şeritsiz)• Dizin kartları• Hagaki kartları• L boyutlu kartlar	<ol style="list-style-type: none">1 Giriş tepsinde yüklü olan kağıtları kaldırın.2 Üst kapağı kaldırın ve Fotoğraf kasetini çıkarın.3 Fotoğraf kasetine 20 sayfa kağıdı yazdırılacak yüzleri aşağı bakacak şekilde yükleyin. Şeritli kağıt kullanıyorsanız, önce şeritli ucunu yerleştirin.4 Çıkış tepsinini kaldırın.5 Fotoğraf kasetini Giriş tepsinin sağ tarafına yerleştirin ve yerine oturana kadar yazıcının içine itin.6 Çıkış tepsinini indirin.7 Üst kapağı indirin.	<p>Fotoğraf kaseti Giriş tepsinin içine</p>  

Kağıt türü	Nasıl yüklenir?	Yüklenecek tepsi
	8 Yazdırmayı tamamladığınızda, Fotoğraf kasetini çıkarın ve üst kapağın içindeki yerinde saklayın.	

Yazıcı kartuşlarını kullanma

HP Photosmart 7400 series yazıcınız renkli veya siyah beyaz fotoğraflar bastırabilir. HP projeniz için en iyi kartuşu seçebilmemiz için farklı türde yazıcı kartuşları sunar.

İpucu Bu yazıcıyla birlikte kullanabileceğiniz kartuş seçim numaraları için bu kılavuzun arka kapağına bakın.

En iyi yazdırma sonuçları için HP yalnızca HP yazıcı kartuşlarını kullanmanızı önerir. Bu tabloda olmayan bir kartuş takmak yazıcınızın garantisinin geçersiz sayılmasına neden olabilir.

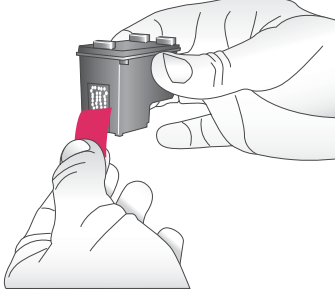
Doğru yazıcı kartuşlarını kullanma

Aşağıdakini yazdırmak için...	Bu kartuşu SOL bölmeye takın	Bu kartuşu SAĞ bölmeye takın
Tam renkli fotoğraflar	Üç renkli HP #57	Fotoğraf HP #58
Siyah beyaz fotoğraflar	Üç renkli HP #57	Fotoğraf HP #58
Sepya veya eskitilmiş fotoğraflar	Üç renkli HP #57	Fotoğraf HP #58
Metin ve renkli çizimler	Üç renkli HP #57	Siyah HP #56

⚠ Dikkat uyarısı Doğru yazıcı kartuşlarını kullanıp kullanmadığınızı kontrol edin, bu yazıcıyla birlikte kullanabileceğiniz kartuş numaraları için arka kapağa bakın. Ayrıca, HP'nin HP kartuşlarını değiştirmeyi veya yeniden doldurmayı önermediğini unutmayın. HP kartuşlarını değiştirme veya yeniden doldurma nedeniyle ortaya çıkan zararlar HP garanti kapsamında değildir.

En iyi baskı kalitesi için, HP perakende yazıcı kartuşlarını kutuda belirtilen tarihten önce kullanmanızı önerir.

Yazıcı kartuşlarını takma ve değiştirme

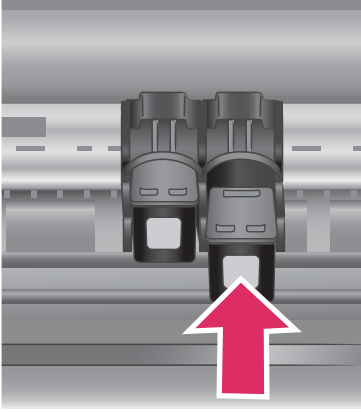


Yazıcı ve kartuşları hazırlama

- 1 Yazıcının açık olduğundan ve yazıcının içindeki kartonu çıkardığınızdan emin olun.
- 2 Yazıcının üst kapağını kaldırın.
- 3 Parlak pembe bandı kartuşlardan çıkarın.



Mürekkep püskürtme uçlarına veya bakır renkli temas noktalarına dokunmayın ve kartuşları yeniden bantlamayın.



Kartuşları takma

- 1 Siyah kartuşu veya Fotoğraf kartuşunu değiştiriyorsanız, kartuşu çıkarmak için **sağ** bölmenin içinde aşağı bastırın ve dışa doğru çekin.
- 2 Yeni Siyah kartuşu veya Fotoğraf kartuşunu etiket üstte olacak şekilde tutun. Kartuşu **sağ** bölmeye hafifçe yukarıya doğru bir açıyla, bakır renkli temas noktaları önce girecek şekilde kaydırın. Kartuş yerine oturana dek itin.

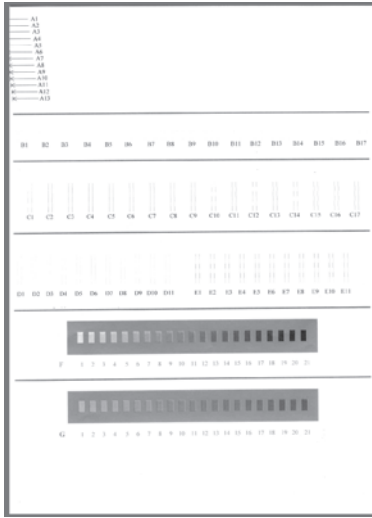
Dikkat uyarısı Yazıcı taşıyıcısı sıkışmalarını önlemek için, taşıyıcılığı taktığınızda güvenle yerine yerine oturduğundan emin olun.

- 3 Üç renkli kartuşu **sol** bölmeye takmak için önceki adımı yineleyin.
- 4 Üst kapağı indirin.

Yazıcının normal bir şekilde çalışması için her iki kartuşu da takmanız gerekir.

Yazıcı kartuşlarını takma ve değiştirme (devam)

İpucu Yedek mürekkep Yazdırma Modu kartuşlardan biri bozulsa veya mürekkebi bitse bile yazdırmaya devam etmenizi sağlar. Yedek Mürekkep Yazdırma Modu'na girmek için kartuşu çıkarın ve üst kapağı kapatın. Yazıcı yazdırmaya devam eder, ancak daha yavaştır ve baskı kalitesi daha düşüktür. Boş kartuşu en kısa sürede değiştirin.



En iyi baskı kalitesi ve hızı için, yeni yazıcı kartuşlarını takar takmaz hizalayın. Yazıcının açık ve bilgisayara bağlı olduğundan emin olun.

Kartuşu hizalama

1 Giriş tepsinine düz kağıt yükleyin.

Windows bilgisayarı kullanıyorsanız:

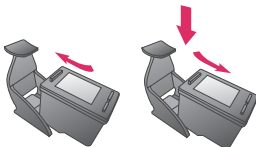
- Windows görev çubuğunda HP Photosmart simgesini sağ tıklayın.
- HP Photosmart 7400 Series Araç Kutusunu Aç**'i seçin:
- Aygıt Hizmetleri** sekmesinden, **Yazıcıyı Hizala**'yı tıklayın.

Macintosh bilgisayarı kullanıyorsanız:

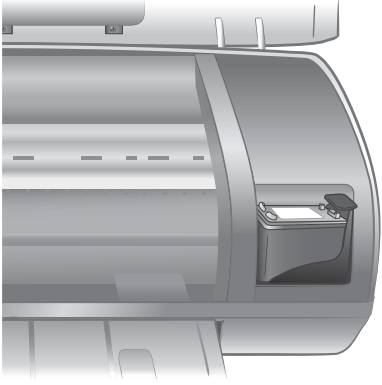
- HP Inkjet Utility** (HP Inkjet Yardımcı Programı) aşağı açılır menüsünden **Calibrate**'i (Kalibre Et) seçin.
- Hizala** düğmesini tıklayın.

2 Kartuş hizalamayı tamamlamak için ekrandaki yönergeleri izleyin.

Bkz: Yazıcı kartuşlarını hizalama.

Yazıcı kartuşu kullanmadığınızda

Yazıcıdan dolu (boş olmayan) bir yazıcı kartuşunu her çıkardığınızda yazıcı kartuşu koruyucusunda saklayın. Kartuş koruyucu kartuş kullanılmadığı

	<p>zamanlarda mürekkebin kurummasını engeller. Kartuşunuzu gerektiği gibi saklayamamak kartuşun bozulmasına neden olabilir.</p> <p>→ Kartuşu kartuş koruyucusuna yerleştirmek için, kartuşu koruyucunun içine hafif bir açıyla kaydırın ve sıkıca yerine oturtun.</p>
	<p>Kartuşu kartuş koruyucuya yerleştirdikten sonra, yazıcıda bulunan saklama alanına koyun.</p>

Bellek kartı takma

Dijital kamerasıyla fotoğrafları çektikten sonra, bellek kartını kameradan çıkarabilir ve fotoğraflarınızı görüntülemek ve bastırmak için yazıcıya takabilirsiniz. Yazıcı aşağıdaki türde bellek kartlarını okuyabilir: CompactFlash™, Memory Sticks, Microdrive™, MultiMediaCard™, Secure Digital™, SmartMedia™ ve xD-Picture Card™.



Dikkat uyarısı Diğer bellek kartı türlerini kullanmak bellek kartına ve yazıcıya zarar verebilir.

Desteklenen dosya biçimleri

Yazıcı JPEG ve sıkıştırılmamış TIFF dosyalarını tanıyabilir ve doğrudan bellek kartından yazdırabilir. Dijital kamerasız fotoğrafları diğer dosya biçimlerinde kaydediyorsa, dosyaları bilgisayarınıza kaydedin ve bir yazılım uygulaması kullanarak yazdırın. Daha fazla bilgi için, HP Photosmart Yazıcı ekran Yardımına bakın.

Bellek kartı takma

Aşağıdaki tabloda bellek kartınızı bulun ve kartı yazıcıya takmak için yönergeleri uygulayın.


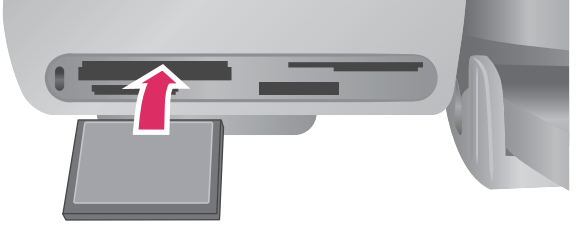
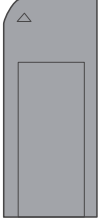
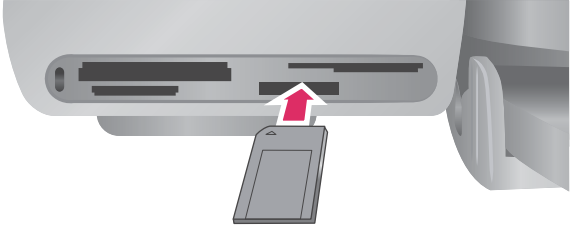

Yönergeler:

- Aynı anda yalnızca bir bellek kartı takın.
- Bellek kartını yazıcının içine doğru gidebildiği kadar hafifçe itin. Bellek kartı yazıcının ucuna kadar gitmiyorsa zorlamayın.
- Bellek kartı doğru takıldığında, Bellek Kartı ışığı yanıp söner ve sonra kesintisiz olarak yeşil ışık yanar.

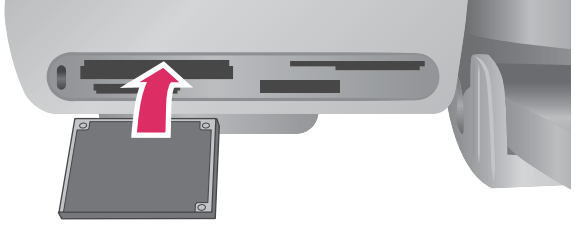





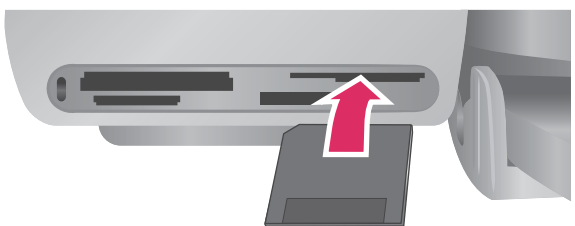
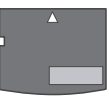


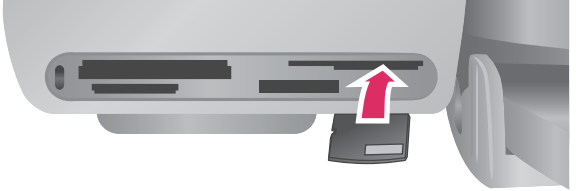
Dikkat uyarısı 1 Bellek kartını başka şekilde takmak kart ve yazıcıya zarar verebilir.

Dikkat uyarısı 2 Bellek Kartı ışığı yeşil yanıp sönerken bellek kartını dışarı çekmeyin. Daha fazla bilgi için, bkz: Bellek kartını çıkarma.

Bellek kartı	Yuva	Bellek kartı nasıl takılır?
CompactFlash 	Sol üst yuva	<ul style="list-style-type: none"> • Ön etiket yukarı bakmalı ve etiketin üzerinde ok varsa, ok yazıcıyı işaret etmelidir • Metal deliklerin olduğu kenarlar yazıcıya önce girer 
Memory Stick 	Sağ alt yuva	<ul style="list-style-type: none"> • Açılı köşe sol tarafta olmalıdır • Metal temas noktaları aşağı bakar • Memory Stick Duo™ veya Memory Stick PRO Duo™ kartı kullanıyorsanız, kartı yazıcıya takmadan önce kartla birlikte gelen adaptörü takın 
Microdrive 	Sol üst yuva	<ul style="list-style-type: none"> • Ön etiket yukarı bakmalı ve etiketin üzerinde ok varsa, ok yazıcıyı işaret etmelidir • Metal deliklerin olduğu kenarlar yazıcıya önce girer

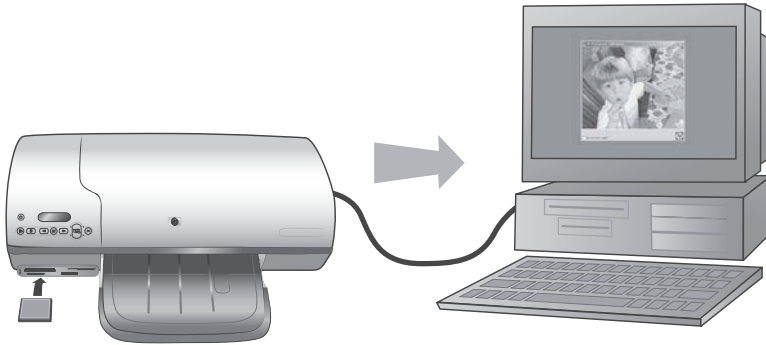
(devam)

Bellek kartı	Yuva	Bellek kartı nasıl takılır?
		
MultiMediaCard 	Sol alt yuva	<ul style="list-style-type: none">• Açılı köşe sağ tarafta olmalıdır• Metal temas noktaları aşağı bakar 
Secure Digital 	Sol alt yuva	<ul style="list-style-type: none">• Açılı köşe sağ tarafta olmalıdır• Metal temas noktaları aşağı bakar 
SmartMedia 	Sağ üst ikili yuvanın üst bölümü	<ul style="list-style-type: none">• Açılı köşe sol tarafta olmalıdır• Metal temas noktaları aşağı bakar 
xD-Picture Card 	Sağ üst ikili yuvanın sağ alt bölümü	<ul style="list-style-type: none">• Kartın kıvrılmış tarafı size bakar• Metal temas noktaları aşağı bakar

Bellek kartı	Yuva	Bellek kartı nasıl takılır?
		

Fotoğrafları bilgisayarınızın ekranında görüntüleme

Yazıcı bir bilgisayara bağlıyken, yazıcıya bir bellek kartı takabilir ve fotoğrafları bilgisayarınızın ekranında görüntüleyebilirsiniz. Bu Fotoğraf Görüntüleyici özelliği otomatiktir, bu nedenle bellek kartını yazıcıya takmaktan başka bir şey yapmanız gerekmez. Yazıcıyı bilgisayarınıza nasıl bağlayacağınız hakkında bilgi için, *Hızlı Başlangıç* kitapçığına bakın. Bastırılacak fotoğrafları seçme hakkında daha fazla bilgi için, bkz: Bastırılacak fotoğrafları seçme.



Fotoğraf Görüntüleyici bellek kartındaki fotoğrafları bilgisayarınızda görüntülemenize olanak tanır.

Bellek kartını çıkarma

Bellek Kartı ışığının yanıp sönmesi durana ve kesintisiz yeşil yanana kadar bekleyin ve sonra bellek kartını yazıcıdan çıkarmak için hafifçe çekin.



Dikkat uyarısı Bellek Kartı ışığı yeşil yanıp sönerken bellek kartını dışarı çekmeyin. Yanıp sönen yeşil ışık yazıcının bellek kartına erişmekte olduğunu gösterir. Bellek kartını erişildiği sırada çıkarmak yazıcıya ve bellek kartına zarar verebilir veya bellek kartındaki bilgileri bozabilir.

3 Bilgisayar olmadan yazdırma

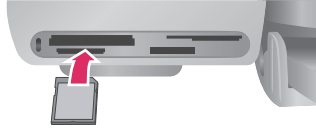
HP Photosmart 7400 series yazıcı bilgisayarın yanına bile yaklaşmadan yüksek kaliteli fotoğraflar bastırmanıza olanak tanır. Yazıcıyı HP Photosmart 7400 series *HP Photosmart 7400 series Hızlı Başlangıç* kitapçığını kullanarak kurduktan sonra, baştan sona yazdırma için aşağıdaki adımlara başvurun.

Fotoğraflarınızı kameradan yazıcıya alma

Dakikalar içinde baştan sona yazdırma için bu adımları uygulayın!

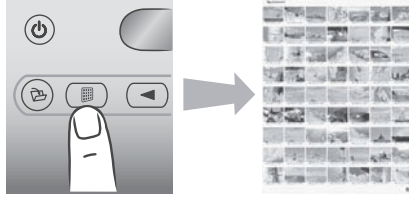
Adım 1

Bellek kartını takın
Bkz: Bellek kartı takma.



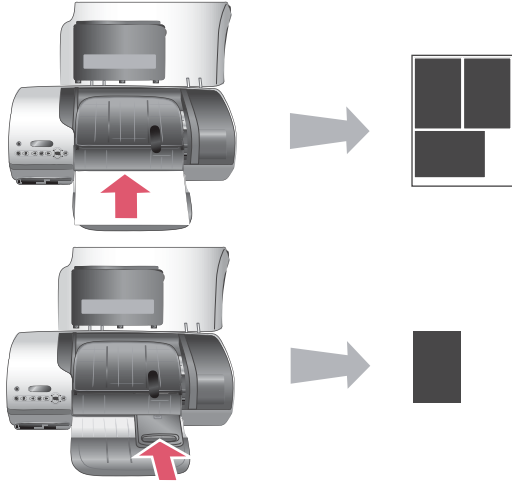
Adım 2

Dizin sayfası yazdırma ve hangi fotoğrafların bastırılacağına karar verme
Bkz: Hangi fotoğrafların bastırılacağına karar verme.



Adım 3

Bir düzen seçin ve iş için doğru kağıdı yükleyin
Bkz: Düzen seçme.

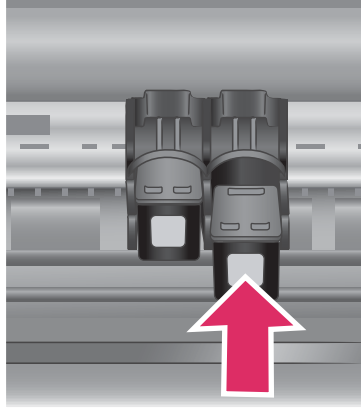


(devam)

Dakikalar içinde baştan sona yazdırma için bu adımları uygulayın!**Adım 4**

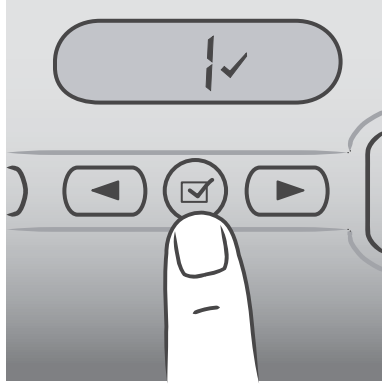
İş için en iyi yazıcı kartuşlarını takın

Bkz: Kartuşları takma.

**Adım 5**

Bastırılacak fotoğrafları seçin

Bkz: Bastırılacak fotoğrafları seçme.

**Adım 6**

Fotoğraflarınızı bastırın

Bkz: Fotoğraflarınızı bastırma.

**Hangi fotoğrafların bastırılacağına karar verme**


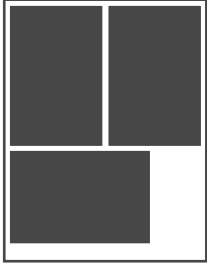
Önce bir fotoğraf dizini yazdırarak hangi fotoğrafların bastırılacağına karar verin. Fotoğraf dizini bellek kartındaki tüm fotoğrafların (maksimum 2000 adet) küçük resim görüntülerini ve dizin numaralarını görüntüler. Hangi fotoğrafların bastırılacağını göstermek için çıktıdaki dizin numaralarını kullanırsınız.

Bir fotoğraf dizini yazdırmak için:

- 1 Bellek kartını takın.
- 2 **Dizin Yazdır**'a basın.

Düzen seçme

Her yazdığınızda iki farklı düzen seçeneği arasından seçim yapabilirsiniz. Düzeniniz yazıcıda yüklü olan kağıt tarafından belirlenir.

Bu düzen için	Bunu yapın
<p>Sayfa başına bir 10 x 15 cm (4 x 6 inç) fotoğraf kağıdı</p> 	<p>Fotoğraf kasetine şeritli 10 x 15 cm (.5 inç şeritli 4 x 6.5 inç) fotoğraf kağıdı veya şeritsiz 10 x 15 cm (4 x 6 inç) fotoğraf kaseti yükleyin. Şeritli kağıt yüklendiğinde, yazıcı otomatik olarak bir 10 x 15 cm (4 x 6 inç) kenarlıksız fotoğraf bastırır, yalnızca şeridi çıkarır. Şeritsiz kağıt yüklendiğinde, fotoğrafın bir kenarında kenarlık olur.</p>
<p>Sayfa başına üç 10 x 15 cm (4 x 6 inç) fotoğraf kağıdı</p> 	<p>Giriş tepsisine letter veya A4 kağıt yükleyin. Bu kağıt boyutu (veya daha büyük kağıt boyutu) yüklendiğinde, yazıcı otomatik olarak sayfa başına üç 10 x 15 cm (4 x 6 inç) fotoğraf bastırır.</p>

Bastırılacak fotoğrafları seçme

Aşağıdakini yapmak için...	Bunu yapın
<p>Bir veya daha fazla fotoğraf seçme</p>	<ol style="list-style-type: none">1 Bellek kartınızın yazıcıda yüklü olduğundan emin olun.2 Yazdığınız fotoğraf dizinine bakın ve hangi fotoğrafları bastırmak üzere seçeceğinize karar verin. Karşılık gelen dizin numaralarını not edin.3 Bastırmak istediğiniz ilk fotoğrafın dizin numarası görünene kadar Fotoğraf Seç ◀ veya ▶ düğmesine basın. Fotoğraf numaralarını hızlıca görüntülemek için düğmeyi basılı tutun.4 Bastırılacak fotoğrafları seçmek için Fotoğraf Seç <input checked="" type="checkbox"/> düğmesine basın. Yazıcı ekranında seçiminizi göstermek için sayının yanında bir onay işareti görünür.

(devam)

Aşağıdakini yapmak için...	Bunu yapın
	<p>5 Bastırmak istediğiniz tüm fotoğrafları seçene kadar adım 2 ve 3'ü yineleyin.</p> <p>Not Fotoğrafın seçimini kaldırmak için onay işaretini kaldırmak üzere Fotoğraf Seç <input checked="" type="checkbox"/> düğmesine yeniden basın.</p>
<p>Bellek kartındaki tüm fotoğrafları seçme</p>	<p>1 Bellek kartınızın yazıcıda yüklü olduğundan emin olun.</p> <p>2 Fotoğraf Seç <input checked="" type="checkbox"/> düğmesini üç saniye boyunca basılı tutun. Yazıcı ekranı kısa süre için dokuz tire görüntüler ve sonra ekrandaki dizin numaralarının yanında onay işaretleri görünür.</p> <p>Not Tüm fotoğrafların seçimini kaldırmak için Fotoğraf Seç <input checked="" type="checkbox"/> düğmesini üç saniye boyunca basılı tutun.</p>

Fotoğraflarınızı bastırma

Bellek kartından fotoğraflar bastırma için:

- 1 Bellek kartını takın.
- 2 Bu bölümde daha önce anlatıldığı gibi bir veya daha fazla fotoğraf seçin.
- 3 **Yazdır**'a basın.

Not Bazı dijital kameralar bastırılacak fotoğrafları bellek kartından seçmenize olanak tanıyan bir menü özelliğine sahiptir. Kameradan seçilen fotoğraflara Dijital Yazdırma Sırası Biçimi (DPOF) de denir. Fotoğrafları DPOF özelliğini kullanarak seçtiyseniz, bellek kartını taktığınızda yazıcı ekranında **dPF** görünür. Bu kameradan seçilen fotoğrafları bastırma için **Yazdır**'a veya seçimlerini kaldırmak için **İptal**'e basın.

4 Baęlanma

Dięer cihazlara ve kiřilere baęlı kalmak için yazıcınızı kullanın.

Bilgisayara baęlama

Bunu yapmak için...	Bu gerekir...
Bilgisayarınızdan yazıcıya yazdırma.	Universal Serial Bus (USB - Evrensel Seri Veri Yolu) 2.0 tam hız uyumlu kablo, 3 metre (10 ft) veya daha kısa. Yazıcıyı USB kablosuyla baęlama hakkındaki yönergeler için <i>Hızlı Bařlangıç</i> kitapçıęına bakın.
(Yazıcıya takılı olan) bellek kartından bilgisayarınıza fotoğraf kaydedin. (Fotoęraflarınızı HP Image Zone yazılımında geliřtirebilir ve düzenleyebilirsiniz. Bkz: Fotoęraflarınızı bir bilgisayara kaydetme.)	Yukarıda anlatıldıęı gibi bir USB kablosu.
Fotoęraflarınızı HP Instant Share yoluyla paylaşma.	<ul style="list-style-type: none">• Yukarıda anlatıldıęı gibi bir USB kablosu.• İnternet eriřimi olan bir bilgisayar.

Fotoęraflarınızı bir bilgisayara kaydetme

Yazıcı bir bilgisayara baęlı olduęunda, yazıcının kontrol panelindeki Kaydet düęmesini kullanarak fotoęraflarınızı Windows PC veya Macintosh bilgisayarınıza kaydedebilirsiniz.

- 1 Yazıcının bilgisayara, yazıcının arka tarafında bulunan USB baęlantı noktasından baęlı olduęundan ve HP Photosmart 7400 series CD'sinden yazılımı yükledięinizden emin olun.
- 2 Yazıcıya bir bellek kartı takın.
- 3 **Kaydet**'e basın.
- 4 Fotoęrafları bilgisayarınızda uygun klasöre kaydetmek için ekrandaki yönergeleri izleyin.

Not Fotoęrafları bilgisayarınıza kaydetmeyi durdurmak için, **iptal**'e basın.

HP Instant Share ile diğer kişilere bağlanma

E-posta, çevrimiçi albümler veya çevrimiçi fotofinış hizmeti aracılığıyla arkadaş ve akrabalarınızla fotoğrafları paylaşmak için HP Instant Share'i kullanın. Yazıcı bir USB kablosu aracılığıyla Internet erişimi olan bir bilgisayara bağlanmış ve HP yazılımının tamamının yüklenmiş olması gerekir. HP Instant Share kullanmaya çalışırsanız ve gereken tüm yazılım yüklü veya yapılandırılmış değilse, gerekli adımları uygulamanızı isteyen bir mesaj görüntülenir.

Fotoğraf göndermek üzere HP Instant Share'i kullanmak için:

- 1 Bir bellek kartı takın ve bazı fotoğrafları seçin.
- 2 Fotoğrafları bilgisayarınıza kaydetmek için **Kaydet**'e basın.
- 3 Fotoğraflarınızı başkalarıyla paylaşmak için HP Image Zone yazılımının HP Instant Share özelliğini kullanın.

HP Instant Share kullanma hakkında bilgi için ekrandaki HP Image Zone Help'e (HP Image Zone Yardımı) bakın.

5 Bilgisayardan yazdırma



Tüm HP fotoğraf yazıcıları, fotoğraflarınızla her zamankinden daha çok şey yapmanıza olanak tanıyan HP Image Zone yazılımıyla birlikte gelir. Yazıcınızı resimlerinizde yaratıcılığınızı göstermek için kullanın: resimlerinizi düzenleyin, paylaşın ve albüm sayfaları gibi eğlenceli projeler oluşturun.

Yazıcı sürücüsü yazılımını da öğrenmeniz gerekir. Bu siz yazdırma yaptığınızda açılan arabirimdir. Çözünürlük ve rengi kontrol eder ve bu ayarları genellikle otomatik olarak seçer ve bu da düz kağıda yazdırırken iyi olur. Ancak dijital bir fotoğraf bastırıyorsanız, en iyi kalitede baskıyı elde etmek için üzerinde çalışmak istersiniz.

HP Image Zone ve yazıcı yazılımını yükleme hakkında bilgi için, *Hızlı Başlangıç* kitapçığına bakın. HP Image Zone yalnızca **Normal** yükleme seçeneğini seçerseniz yüklenir.

Yazılım özelliği	Bilgi nerede bulunur?
<p>HP Instant Share</p>  <p>Aile ve arkadaşlarınızla fotoğraf paylaşmak için HP Instant Share'i kullanın. HP Instant Share aşağıdakileri kolayca yapmanızı sağlar:</p> <ul style="list-style-type: none">• Resimleri büyük dosya ekleri olmadan HP Instant Share'i kullanarak e-posta ile gönderme• Fotoğrafları paylaşmak, düzenlemek ve saklamak için çevrimiçi albümler oluşturma• Profesyonel olarak işlenen baskıları çevrimiçi olarak sipariş etme (kullanılabilirlik ülkeye/bölgeye göre değişir)	<p>Belirli yazıcı modelinizle HP Instant Share'i kullanma hakkında daha fazla bilgi için, bkz: Bağlanma.</p> <p>Ekran Yardımında, HP Image Zone'u Kullan'ı ve sonra HP Instant Share kullanarak resimlerinizi paylaşın'ı tıklatın.</p>
<p>Yaratıcı projeler</p> 	<p>Ekran Yardımında, HP Image Zone'u Kullan'ı ve sonra Proje oluştur'u tıklatın.</p>

(devam)

Yazılım özelliği	Bilgi nerede bulunur?
<p>Fotoğraf albümünün dışında karar verin. HP Image Zone dijital fotoğraflarınızı aşağıdaki gibi yaratıcı projeler için kullanmanıza olanak tanır:</p> <ul style="list-style-type: none"> • Ütüyle aktarma • Başlık Sayfaları • Takvimler 	
<p>Fotoğraflarınızı düzenleme</p>  <p>HP Image Zone aşağıdakileri yapmanızı sağlayarak dijital fotoğraflarınızı ve video kliplerinizi rahatça kontrol etmenize yardımcı olur:</p> <ul style="list-style-type: none"> • Fotoğraflarınızı albümlerde düzenleme • Fotoğraflarınızı tarih, anahtar sözcük ve daha fazlasına göre arama • Resimler için otomatik olarak dizin oluşturma 	<p>Ekran Yardımında, HP Image Zone'u Kullan'ı ve sonra Resimlerinizi yönetin'i tıklatın.</p>
<p>Fotoğraflarınızı düzenleme ve geliştirme</p>  <p>HP Image Zone aşağıdakileri yapmanıza olanak tanır:</p> <ul style="list-style-type: none"> • Fotoğraflarınızı bastırmadan önce geliştirmek için renk düzeltme ve diğer ayarları yapma • Metin ve diğer grafikler ekleme • Dijital fotoğraflarınızı yeniden boyutlandırma 	<p>Ekran Yardımında, HP Image Zone'u Kullan'ı ve sonra Resimlerinizi düzenleyin'i tıklatın.</p>
<p>Yazdırmayı kontrol etme</p>	<p>Ekran Yardımında HP Photosmart Yazıcı Yardımı'nı tıklatın. Yazdır iletişim kutusunda bir seçenek hakkında daha</p>

(devam)

Yazılım özelliği	Bilgi nerede bulunur?
<p>HP Photosmart yazıcı sürücüsünün gücünü kontrol edin. Bu yazılım fotoğraflarınızı nasıl bastıracağını tam olarak kontrol etmenizi sağlar. Bu yazılım ile:</p> <ul style="list-style-type: none">• En yüksek kalitede baskıyı elde etmek için gelişmiş renk ayarlarını kullanabilirsiniz• Mürekkep ve fotoğraf ortamı tasarrufu yapmak için taslak kalitesinde baskılar üretebilirsiniz• Yazıcınız ve dijital fotoğraflarınızdan nasıl en iyi şekilde yararlanabileceğinizi öğrenebilirsiniz	<p>fazla bilgi edinmek için Bu Nedir? düğmesini tıklatın.</p>

En son özellik ve geliştirmelere sahip olduğunuzdan emin olmak için en son yazıcı yazılımı güncellemelerini her iki ayda bir yüklemeyi unutmayın.

Yazıcı yazılımını güncelleştirme

- 1 Bilgisayarınızın Internet'e bağlı olduğundan emin olun.
- 2 Windows **Başlat** menüsünden, **Programlar** (Windows XP'de **Tüm Programlar**) > **HP** > **HP Yazılım Güncelleştirmesi**'ni seçin.
- 3 **İleri**'yi tıklatın. HP Yazılım Güncelleştirmesi HP web sitesinde yazıcı yazılımı güncelleştirmelerini arar.
 - Bilgisayarda yüklü yazıcı yazılımının en son sürümü varsa, HP Yazılım Güncelleştirmesi penceresinde **Şu anda sisteminiz için kullanılabilir güncelleştirme yok** görüntülenir.
 - Bilgisayarda yüklü yazıcı yazılımının en son sürümü yoksa, HP Yazılım Güncelleştirmesi penceresinde bir yazılım güncelleştirmesi görüntülenir.
- 4 Yazılım güncelleştirmesi varsa, güncelleştirmeyi seçmek için yanındaki onay kutusunu işaretleyin.
- 5 **Yükle** düğmesini tıklatın.
- 6 Ekrandaki yönergeleri izleyin.

Not Bu işlem HP Image Zone yazılımını güncelleştirmez. HP Image Zone yazılımı yalnızca CD'den kullanılabilir. HP Image Zone dahil, CD üzerindeki yazılım güncelleştirmelerini sipariş etmek için doğrudan HP ile bağlantı kurun. Bağlantı bilgileri için, web sitesine gidin: www.hp.com/support.

6 Bakım

Yazıcı çok az bakım gerektirir. Yazıcı ve sarf malzemelerinin ömrünü uzatmak ve bastırduğunuz fotoğrafların her zaman en yüksek kalitede olmasını sağlamak için bu bölümdeki yönergeleri izleyin.

Yazıcı yazılımını güncelleştirme

En son özellik ve geliştirmelere sahip olduğunuzdan emin olmak için en son yazıcı yazılımını güncelleştirmelerini her iki ayda bir yükleyin. Daha fazla bilgi için, HP Photosmart Yazıcı ekran Yardımına bakın.

Yazıcıyı değiştirme ve bakımını yapma

Yazıcı ve yazıcı kartuşlarını bu bölümde anlatılan basit yordamları kullanarak temiz ve bakımlı bir şekilde saklayın.

Yazıcının dışını temizleme

- 1 Yazıcıyı kapatın ve güç kablosunu yazıcının arka tarafından çıkarın.
- 2 Yazıcının dışını suyla hafifçe nemlendirilmiş yumuşak bezle silin.



Dikkat uyarısı 1 Hiçbir türde temizleme solüsyonu kullanmayın. Ev temizlik malzemeleri ve deterjanlar yazıcının yüzeyine zarar verebilir.

Dikkat uyarısı 2 Yazıcının iç tarafını temizlemeyin. Her türlü sıvı maddeyi iç kısımdan uzak tutun.

Dikkat uyarısı 3 Yazıcı kartuşu yuvasının üzerinde kaydığı metal çubuğu yağlamayın. Yazıcı kartuşu yuvası ileri geri hareket ederken ses çıkması normaldir.

Yazıcı kartuşlarını temizleme

Bastırduğunuz fotoğraflarda beyaz çizgiler veya tek renkli şeritler görüyorsanız, yazıcı kartuşunun temizlenmesi gerekiyor olabilir. Yazıcıyla birlikte gelen yazılımı kullanarak otomatik kartuş temizleme yordamını çalıştırabilirsiniz. Daha fazla bilgi için, HP Photosmart Yazıcı Yardımına bakın.

Otomatik kartuş temizleme yordamının üç düzeyini de tamamlarsanız ve yine de test sayfasında beyaz şeritler veya eksik renkler görürseniz, yazıcı kartuşunun temas noktalarını el ile temizlemeniz gerekebilir. Daha fazla bilgi için, aşağıdaki bölüme bakın.

Not Kartuş veya yazıcı yakın zamanda düşürüldüyse, baskılarınızda beyaz şeritler veya eksik renkler görebilirsiniz. Bu sorun geçicidir ve 24 saat içinde ortadan kalkar.

Yazıcı kartuşu temas noktalarını temizleme

Yazıcıyı tozlu bir ortamda kullanırsanız, yazıcı kartuşunun temas noktaları üzerinde birikim olabilir ve bu da yazdırma sorunlarına neden olabilir.

Yazıcı kartuşunun bakır renkli temas noktalarını temizlemek için:

- 1 Yazıcı kartuşu temas noktalarını temizlemek için aşağıdakiler gereklidir:
 - Damıtılmış su (musluk suyu yazıcı kartuşuna zarar verebilecek pislikler içerebilir)
 - Pamuklu çubuklar veya yazıcı kartuşuna yapışmayacak özellikte yumuşak ve lif içermeyen bez.
- 2 Yazıcının üst kapağını açın.
- 3 Yazıcı kartuşlarını çıkarın ve mürekkep püskürtme ucu plakası yukarı bakacak şekilde ve parmaklarınızla bakır renkli temas noktalarına veya mürekkep püskürtme ucu plakasına dokunmamaya dikkat ederek bir parça kağıdın üzerine yerleştirin.



Dikkat uyarısı Yazıcı kartuşlarını 30 dakikadan fazla yazıcının dışında bırakmayın. Bu süreden uzun süre hava alan mürekkep püskürtme uçları kuruyarak yazdırma sorunlarına neden olabilir.

- 4 Pamuklu bir bezi damıtılmış suyla hafifçe nemlendirin ve bezdeki fazla suyu sıkın.
- 5 Yazıcı kartuşunun temas noktalarını pamuklu bezle hafifçe silin.



Dikkat uyarısı Yazıcı kartuşu mürekkep püskürtme uçlarına dokunmayın. Mürekkep püskürtme uçlarıyla temas edilmesi, tıkanma, mürekkep sorunları veya elektrik bağlantısı sorunlarına neden olabilir.

- 6 Temiz bir bez üzerinde hiç mürekkep veya toz görünmeyinceye kadar 4-5 adımlarını yineleyin.
- 7 Yazıcı kartuşlarını yazıcıya takın ve yazıcının üst kapağını kapatın.

Yazıcı kartuşlarını hizalama

Yazıcıya ilk kez bir yazıcı kartuşu taktığınızda, yazıcı kartuşlarını hizalamak için yazıcıyla birlikte gelen yazılımı kullanmanız gerekir. Yazdırılan sayfalarınızdaki renkler yanlış hizalanırsa da yazıcı kartuşlarını hizalamanız gerekir. Daha fazla bilgi için, bkz: Kartuşu hizalama.

Fotoğraf kağıdının kalitesini koruma

Fotoğraf kağıdıyla en iyi sonuçları almak için, bu bölümdeki yönergeleri izleyin.

Fotoğraf kağıdını saklama

- Fotoğraf kağıdını orijinal paketinde veya yazıcıyla birlikte gelen açılıp kapanabilir plastik poşetinde saklayın.
- Paketlenmiş fotoğraf kağıdını düz, serin ve kuru bir yüzey üzerinde saklayın.
- Kullanılmamış fotoğraf kağıdını plastik poşete geri koyun. Yazıcıda bırakılan veya maddelere maruz kalan kağıt kıvrılabilir.

Fotoğraf kağıdını kullanma

- Parmak izlerini önlemek için fotoğraf kağıdını uçlarından tutun.
- Fotoğraf kağıdının uçları kıvrıldıysa, kağıdı plastik saklama poşetine koyun ve düzelene kadar yavaşça ters yöne doğru bükün.

Yazıcı ve yazıcı kartuşlarını saklama

Yazıcı ve yazıcı kartuşlarını kullanmadığınız zamanlarda gerektiği gibi saklayarak koruyun.

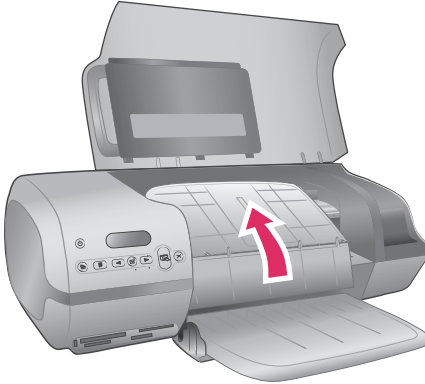
Yazıcıyı saklama

Yazıcının güvenli ve uygun şekilde saklanması için Giriş ve Çıkış tepsileri yazıcının içine katlanır. Aşağıdaki adımları izleyerek kağıt tepsilerini saklayabilirsiniz:

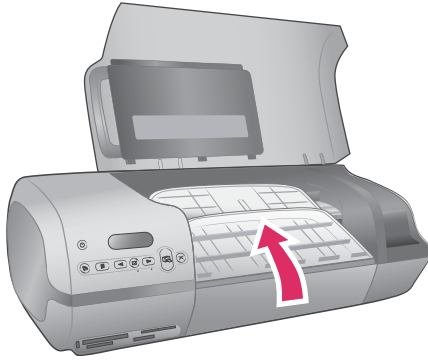
- 1 Yazıcıyı kapatın.
- 2 Kağıt tepsilerinden tüm kağıtları çıkarın.
- 3 Üst kapağı kaldırın.



- 4 Çıkış tepsisini kaldırın ve geri katlayın. (Çıkış tepsisi uzantısı uzatıldıysa katlamadan önce uzantıyı itmeyi unutmayın.)



- 5 Giriş tepsisini Çıkış tepsisinin üzerine yaslanacak şekilde kaldırın ve katlayın. Tepsi doğru şekilde yerleştirildiğinde yerine oturur.



6 Üst kapağı indirin.

Yazıcı kısa ve uzun süreli etkinlik dışı kalma sürelerine dayanacak şekilde üretilmiştir.

- Yazıcının iç kısmını doğrudan güneş ışığı almayacağı normal sıcaklıktaki bir yerde saklayın.
- Yazıcı ve yazıcı kartuşları bir ay veya daha uzun süre kullanılmadıysa, yazdırmadan önce otomatik kartuş temizleme yordamını çalıştırmak için yazıcıyla birlikte gelen yazılımı kullanın. Daha fazla bilgi için, HP Photosmart Yazıcı Yardımına bakın.

Yazıcı kartuşlarını saklama

Aşağıdaki öneriler HP yazıcı kartuşlarının bakımını ve tutarlı baskı kalitesi elde etmeyi sağlar:

- Yazıcıdan yazıcı kartuşunu çıkardığınızda bir yazıcı kartuşu koruyucusunda saklayın. Kartuşu koruyucunun içine hafif bir açıyla yavaşça kaydırarak yerleştirin ve yerine tam olarak oturmasını sağlayın. Bu mürekkebin kurumasını önler. Yazıcı kartuşunun nasıl ve nerede saklanacağını gösteren resim için bkz: [Yazıcı kartuşlarını kullanma](#).
- Tüm kullanılmamış yazıcı kartuşlarını, kullanacağınız zamana kadar, kapalı olarak orijinal ambalajlarında saklayın. Yazıcı kartuşları oda sıcaklığında saklanmalıdır (15-35 C veya 5995 F).
- Yazıcı kartuşunu yazıcıya takana kadar mürekkep püskürtme uçlarını kaplayan plastik bandı çıkarmayın. Yazıcı kartuşundaki plastik bant çıkarılmışsa, tekrar yerine yapıştırmaya çalışmayın. Aksi takdirde, yazıcı kartuşu zarar görür.

Not En iyi baskı kalitesi için, HP perakende yazıcı kartuşlarını kutuda belirtilen tarihten önce kullanmanızı önerir.

7 Sorun giderme

HP Photosmart 7400 series yazıcısı güvenilir ve kullanımı kolay olacak şekilde tasarlanmıştır. Bu bölüm yazıcının kullanımı ve bilgisayar olmadan yazdırma hakkında sık sorulan sorulara yanıt verir. Aşağıdaki konularla ilgili bilgiler içerir:

- Yazıcı donanımı sorunları
- Yazdırma sorunları
- Yazıcı ekranı durum göstergeleri

Yazılım yüklemesiyle ilgili sorun giderme bilgileri için, yazıcıyla birlikte gelen *Hızlı Başlangıç* kitapçığına bakın. Yazıcı yazılımını kullanma ve bilgisayardan yazdırma hakkında sorun giderme bilgileri için, HP Photosmart Yardımına bakın. Yazıcı Yardımını görüntüleme hakkında bilgi için, bkz: Hoş geldiniz.

Yazıcı donanımı sorunları

Müşteri Destek Merkezi'yle bağlantı kurmadan önce, sorun giderme ipuçları için bu bölümü okuyun ya da www.hp.com/support adresindeki çevrimiçi destek hizmetlerine gidin.

Not Yazıcıyı bir bilgisayara bağlarken, HP, olası yüksek elektromanyetik alanlarda enjekte gürültüyü en aza indirmek için 3 metreden (10 feet) kısa USB kablosu kullanmanızı önerir.

Açık ışığı yeşil yanıp sönüyor, ancak yazıcı yazdırmıyor.

Yazıcı bilgi işlemekle meşgul. İşlemin bitmesini bekleyin.

Açık ışığı kırmızı olarak yanıp sönüyor.

Yazıcıyla ilgilenilmesi gerekiyor. Aşağıdakini deneyin:

- Yazıcı bir bilgisayara bağlıysa, yönergeler için bilgisayar ekranına bakın. Yazıcı bir bilgisayara bağlı değilse, sorunun aşağıdakiler olup olmadığını kontrol edin:
 - Üst kapak açık
 - Kağıt tükendi
 - Kağıt sıkışması
 - Yazıcı taşıyıcısı sıkıştı
 - Yazıcı kartuşu hatalı takıldı
 - Yanlış yazıcı kartuşu takıldı
- Yukarıdaki yönergeleri kullanarak sorunu çözemiyorsanız, yazıcıyı kapatın ve yazıcının güç kablosunu çıkarın. Bir dakika bekleyin ve sonra yeniden takın. Yazıcıyı açın.

Yazıcıyı kapattıktan sonra Açık ışığı sarı olarak kısa süre yanıp söndü.

Bu kapatma işleminin olağan bölümüdür. Yazıcıda bir sorun olduğunu göstermez.

Açık ışığı sarı olarak yanıp sönüyor.

Önemli bir yazıcı hatası oluşmuştur. Aşağıdakini deneyin:

- Yazıcı bir bilgisayara bağlıysa, yönergeler için bilgisayar ekranına bakın.
- Yazıcı bir bilgisayara bağlı değilse, yazıcıyı kapatın ve yazıcının güç kablosunu çıkarın. Bir dakika bekleyin ve sonra yeniden takın. Yazıcıyı açın.
- Sorunu çözemezseniz www.hp.com/support adresine gidin veya HP Destek ile bağlantı kurun. Bağlantı bilgileri için, bkz: HP Müşteri Desteği.

Yazıcı bellek kartından fotoğraf numaralarını bulup görüntülemiyor.

Aşağıdakini deneyin:

- Bellek kartını çıkarın ve yeniden takın.
- Yazıcıyı kapatın ve sonra güç kablosunu çıkarın. 10 saniye kadar bekleyin ve sonra yeniden takın. Yazıcıyı açın.
- Bellek kartı yazıcının doğrudan karttan okuyamadığı dosya türleri içeriyor olabilir.
 - Fotoğrafları bilgisayara kaydedin ve sonra bilgisayardan yazdırın. Daha fazla bilgi için, kamerayla birlikte gelen belgeler eke HP Photosmart ekran Yardımına bakın.
 - Bir daha fotoğraf çektiğinizde, dijital kamerayı fotoğrafları yazıcının doğrudan karttan okuyabileceği bir dosya biçiminde kaydedecek şekilde ayarlayın. Desteklenen dosya biçimleri için bkz: Belirtiler. Dijital kamerayı fotoğrafları belirli dosya biçimlerinde kaydetmek üzere ayarlama yönergeleri için, kamerayla birlikte gelen belgelere bakın.

Yazıcı fişe takılı, ancak açılmıyor.

- Yazıcı çok fazla güç çekmiş olabilir. Yazıcının güç kablosunu prizden çekin. 10 saniye kadar bekleyin ve sonra kabloyu yeniden bağlayın. Yazıcıyı açın.
- Yazıcı kapalı bir güç prizine bağlanmış olabilir. Güç prizini açın ve sonra yazıcıyı açın.

Yazıcı açıldığında gürültü çıkıyor veya bir süre kullanılmadan durduğunda kendi kendine ses çıkarmaya başlıyor.

Yazıcı uzun süre (yaklaşık 2 hafta) kullanılmadığı durumlarda veya güç kaynağı kesildiğinde ve geri yüklendiğinde gürültü yapabilir. Bu normaldir, yazıcı en iyi kalitede çıkışı sağlamak için otomatik bakım yordamını gerçekleştirir.

Yazdırma sorunları

Müşteri Destek Merkezi'yle bağlantı kurmadan önce, sorun giderme ipuçları için bu bölümü okuyun ya da www.hp.com/support adresindeki çevrimiçi destek hizmetlerine gidin.

Yazıcı 10 X 15 cm (4 x 6 inç) kenarlıksız fotoğraflar yazdırmıyor.

Doğru kağıt türünü kullanmıyor olabilirsiniz. Şeritli 10 x 15 cm (.5 inç şeritli 4 x 6.5 inç) kağıt kullandığınızdan emin olun. Şeritsiz kağıt kağıdın kenarında bir kenarlık oluşmasına neden olur.

Yazdırma çok yavaş.

Aşağıdaki sorunlardan birini yaşıyor olabilirsiniz.

- Yazıcı kartuşlarını kalibre etmeniz gerekiyor olabilir. Yazıcı kartuşunu değiştirir ve kalibre etmezseniz, baskı kalitesi ve hız düşük olur. Bkz: [Kartuşu hizalama](#).
- Grafik veya fotoğraflar içeren bir proje veya yüksek çözünürlüklü fotoğraf veya bir PDF yazdırıyor olabilirsiniz. Büyük, grafik veya fotoğraf içeren karmaşık projeler metin belgelerinden daha yavaş yazdırılır.
- Yazıcı Yedek Mürekkep Yazdırma Modunda olabilir. Yazıcı kartuşlarından biri çıkarıldığında yazıcı bu moda girer. Eksik yazıcı kartuşunu değiştirin.

Fotoğraf kağıdı yazıcıya düzgün beslenmiyor.

Aşağıdaki sorunlardan birini yaşıyor olabilirsiniz.

- Yazdırma için Fotoğraf kasetini kullanıyorsanız, Giriş tepsisine kağıt yüklenmiş olabilir. Yazdırma için Fotoğraf kasetini takmadan önce Giriş tepsisindeki kağıtları çıkarın.
- Fotoğraf kaseti yerleşmemiş olabilir. Fotoğraf kasetini yerine oturana dek itin. Fotoğraf kasetini yükleme hakkında daha fazla bilgi için, bkz: [Kağıdı yazıcıya yükleme](#).
- Yazıcı aşırı derecede yüksek veya düşük nemli bir ortamda olabilir. Fotoğraf kağıtlarını birer birer yükleyin.
- Fotoğraf kağıdı kıvrılmış olabilir. Fotoğraf kağıdı kıvrıldıysa, kağıdı plastik torbaya yerleştirin ve düzeleneye kadar yavaşça ters yöne doğru bükün. Sorun devam ederse kıvrılmamış bir fotoğraf kağıdı kullanın.

Kağıt yazıcıya doğru şekilde beslenmiyor. —VEYA— Kağıt yazıcıdan doğru şekilde çıkmıyor.

- Giriş tepsisine çok fazla kağıt yüklenmiş olabilir. Giriş tepsisinden kağıtların birazını çıkarın ve yeniden yazdırmayı deneyin. Kağıt yükleme yönergeleri için, bkz: [Kağıdı yazıcıya yükleme](#).
- Kağıt çok ince veya çok kalın olabilir. En iyi sonuçlar için HP tasarımı inkjet kağıdı kullanın. Daha fazla bilgi için, bkz: [Doğru kağıdı seçme](#).
- İki veya daha fazla sayfa kağıt birbirine yapışmış olabilir. Kağıdı kağıt tepsisinden çıkarın ve birbirine yapışmaması için havalandırın. Kağıdı yeniden kağıt tepsisine yükleyin ve yeniden yazdırmayı deneyin.

Yazıcıdan sayfa çıkmadı. —VEYA— Kağıt yazdırma sırasında sıkıştı.

Yazıcı sıkışması olabilir. Aşağıdakini deneyin:

- Kağıdı Giriş ve Çıkış tepsisinden çıkarın.
- Etiket yazdırıyordusanız, etiketin yazıcıdan geçerken etiket sayfasından ayrılmadığından emin olun.

Kağıt hala sıkışmış durumdaysa, aşağıdakini deneyin:


- 1 Yazıcıyı kapatın.
- 2 Arka erişim kapağını çıkarın.
- 3 Yazıcının bağlantısını kesin.
- 4 Sıkışan kağıdı hafifçe yazıcıdan çekin.
- 5 Arka erişim kapağını yerine takın.
- 6 Yazıcının fişini takın ve açın.

7 Kağıt sıkışmasını temizledikten sonra, belgenizi yeniden yazdırın.

Fotoğraf kağıdına yazdırırken kağıt sıkışması olursa, aşağıdakini deneyin:

- Kağıdı Fotoğraf kasetinde gidebildiği yere kadar itin.
- Fotoğraf kağıtlarını birer birer yükleyin.

Yazıcıdan boş sayfa çıktı.

- Yazıcı kartuşu durum göstergesinin  görünüp görünmediğini görmek için yazıcı ekranını kontrol edin. Gösterge açıksa, mürekkep düzeyi düşük demektir. Gösterge yanıp sönüyorsa, mürekkep düzeyi yazdırmak için çok düşük olabilir. Mürekkebi biten yazıcı kartuşlarını değiştirin. Mürekkep düzeylerini kontrol etme hakkında daha fazla bilgi için, HP Photosmart Yazıcı Yardımına bakın.
- Yazdırmaya başlamış ve sonra işlemi iptal etmiş olabilirsiniz. İşlemi yazdırmaya başlamadan iptal ettiyseniz, yazıcı yazdırma hazırlığı sırasında kağıt yüklemiş olabilir. Sonraki yazdırmanızda, yazıcı yeni yazdırma işlemini başlatmadan önce boş kağıdı çıkarır.
- Yalnızca siyah yazıcı kartuşu takılı bir şekilde Yedek Mürekkep Yazdırma Modunda yazdırıyor olabilirsiniz. Eksik yazıcı kartuşunu yenisiyle değiştirin. Yedek Mürekkep Modunda yazdırmak hakkında daha fazla bilgi için, bkz: Kartuşları takma.

Belge açılı olarak yazdırılıyor ya da ortalanmıyor.

- Kağıt genişliği kılavuzu doğru şekilde ayarlanmamış olabilir. Kağıt genişliği kılavuzunun kağıdı bükmeden kenarlarına dayanmasını sağlayın.
- Kağıt doğru şekilde yüklenmemiş olabilir. Kağıdın Giriş tepsisinde doğru şekilde ortalandığından emin olun. Kağıt yükleme yönergeleri için, bkz: Kağıdı yazıcıya yükleme.
- Yazıcı kartuşları gerektiği gibi hizalanmamış olabilir. Yazıcı kartuşlarının nasıl hizalanacağıyla ilgili bilgi için, bkz: Kartuşu hizalama.

Yazdırılan çıkış gerektiği gibi ayarlanamadı.

- Kağıt genişliği kılavuzu doğru şekilde ayarlanmamış olabilir. Kağıt genişliği kılavuzunun kağıdı bükmeden kenarlarına dayanmasını sağlayın.
- Yazıcı kartuşu hizalaması gerçekleştirmeyi deneyin. Yazıcı kartuşlarının nasıl hizalanacağıyla ilgili bilgi için, bkz: Kartuşu hizalama. Yazdırırken en iyi hız ve baskıyı sağlamak için, yeni bir kartuş takar takmaz bir yazıcı kartuşu hizalaması gerçekleştirmelisiniz.


Yazdır düğmesine bastığımda fotoğraflarım yazdırılmıyor.

Fotoğraflarınızı **Fotoğraf Seç** düğmesine basarak seçmemiş olabilirsiniz. Fotoğraflarınızı nasıl seçeceğinizle ilgili yönergeler için, bkz: Bastırılacak fotoğrafları seçme.

Yazıcı mürekkep tükendi göstergesini görüntülüyor, ancak hangi kartuşu değiştirmem gerektiğini bilmiyorum.

Yazıcıyı bilgisayarınıza bağlayın ve bilgisayar ekranındaki yönergeleri okuyun. Yönergeler hangisinin değiştirileceğini belirtir.

Baskı kalitesi düşük.




- Yedek Mürekkep Yazdırma Modunda olabilirsiniz. Yazıcı, yazıcı kartuşlarından biri eksik olduğunda Yedek Mürekkep Yazdırma Moduna girer. Eksik yazıcı kartuşunu yenisiyle değiştirin.
- Yazıcı kartuşlarının birinin mürekkebi bitmiş olabilir. Yazıcı kartuşu durum göstergesinin  yazıcı ekranında görünüp görünmediğini kontrol edin. Yazıcı kartuşlarından biri azalmış mürekkeple çalışıyorsa, kartuşu değiştirin. Daha fazla bilgi için, bkz: Kartuşları takma.
- Yazıcı için tasarlanmış fotoğraf kağıdı kullanın. En iyi sonuçlar için, HP tasarımı inkjet kağıdı kullanın.
- Kağıdın yanlış tarafına yazdırıyor olabilirsiniz. Kağıdın yazdırılacak taraf aşağı gelecek şekilde yüklendiğinden emin olun.
- Dijital kameranızda düşük çözünürlükte bir ayar seçmiş olabilirsiniz. Görüntünün boyutunu küçültün ve yeniden yazdırmayı deneyin. Gelecekte daha iyi sonuçlar almak için, dijital kameranızı daha yüksek bir fotoğraf çözünürlüğe ayarlayın.
- Yazıcı kartuşunda bir sorun olabilir. Aşağıdakini deneyin:
 - Yazıcı kartuşlarını çıkarın ve yeniden takın.
 - Yazıcının kontrol panelinden bir otomatik yazıcı kartuşu temizleme yordamı çalıştırın. Daha fazla bilgi için, HP Photosmart Yazıcı Yardımına bakın.
 - Yazıcı kartuşlarını yazıcının kontrol panelinden hizalayın. Daha fazla bilgi için, bkz: Yazıcı kartuşlarını hizalama.
 - Bu sorunu çözmezse, yazıcı kartuşlarının bakır renkli temas noktalarını temizlemeyi deneyin. Daha fazla bilgi için, bkz: Yazıcı kartuşu temas noktalarını temizleme.
 - Bu çözümler işe yaramazsa, yazıcı kartuşlarını değiştirin.

Fotoğraflar düzgün biçimde yazdırılmıyor.



- Fotoğraf kağıdını yanlış yüklemiş olabilirsiniz. Fotoğraf kağıdını yazdırılacak taraf aşağı bakacak şekilde yükleyin.
- Fotoğraf kağıdı yazıcıya doğru şekilde beslenmemiş olabilir. Aşağıdakini deneyin:
 - Kağıt sıkışması varsa, bkz: Yazıcıdan sayfa çıkmadı. —VEYA— Kağıt yazdırma sırasında sıkıştı.
 - Fotoğraf kağıtlarını birer birer yükleyin.

Yazıcı ekranı durum göstergeleri

Yazıcı ekranı iki durum göstergesine sahiptir: biri yazıcı kartuşu durumu ve diğeri kağıt durumu içindir.

Bu gösterge...	Bu anlama gelir...
	<ul style="list-style-type: none">• Yazıcı kartuşu durum göstergesi  kesintisiz yanıyorsa (yanıp sönmüyorsa) mürekkep düzeyi düşüktür.• Yazıcı kartuşu durum göstergesi  yanıp sönmüyorsa, mürekkep düzeyi çok düşüktür veya yazıcı

(devam)

Bu gösterge...	Bu anlama gelir...
	<p>kartuşunda dikkat gerektiren bir sorun vardır. Hangi sorunun olduğu hakkında daha fazla bilgi için, yazıcıyı bilgisayarınıza bağlayın ve yazıcı ekranındaki yönergeleri okuyun. Yazıcı kartuşlarından birinde mürekkep tükendiyse, yönergeler hangisinin değiştirileceğini belirtir.</p>
	<p>Kağıt durumu göstergesi  yanıp söndüğünde, kağıt sıkışması vardır veya yazıcıda kağıt tükenmiştir.</p>

8 HP Müşteri Desteği

Bir sorunuz varsa, aşağıdaki adımları izleyin:

- 1 Yazıcıyla birlikte gelen belgelere bakın.
 - *Kullanıcı Kılavuzu* yazıcı ve işletimi hakkında ayrıntılı bilgiler içerir.
 - Ekran Yardımı yazıcıyla birlikte gelen yazılımın nasıl kullanılacağıyla ilgili ayrıntılı bilgiler içerir. Ekran Yardımını görüntüleme hakkında bilgi için, bkz: Hoş geldiniz.
- 2 Sorunu ekran Yardımında ve *Kullanıcı Kılavuzu*'nda yer alan bilgileri kullanarak çözemezseniz, aşağıdakileri yapmak için www.hp.com/support adresine gidin:
 - Çevrimiçi destek sayfalarına erişme
 - HP'ye sorularınıza yanıt almak için bir e-posta gönderme
 - Çevrimiçi sohbeti kullanarak bir HP teknisyeniyle bağlantı kurma
 - Yazılım güncelleştirmelerini kontrol etmeDestek seçenekleri ve kullanılabilirlikleri ürüne, ülkeye/bölgeye ve dile göre değişir.
- 3 Yalnızca Avrupa'da, yerel satış noktanızla bağlantı kurun. Yazıcının donanım sorunu varsa, yazıcıyı satın aldığınız yere getirmeniz istenir. Yazıcının sınırlı garanti dönemi boyunca servis ücretsizdir. Garanti döneminden sonra, bir servis ücreti ödemeniz istenir.
- 4 Sorunu ekran Yardımı veya HP web sitelerini kullanarak çözemezseniz, ülkenize/bölgenize ait numaradan HP Müşteri Destek Merkezini arayın. Ülke/bölge telefon numaraları listesi için aşağıdaki bölüme bakın.

Telefonla HP Müşteri Desteği

Yazıcı garanti altındayken, ücretsiz telefon desteği alabilirsiniz. Daha fazla bilgi için, kutuda bulunan garantiye bakın veya ücretsiz destek süresi için www.hp.com/support adresine gidin.

Ücretsiz telefon desteği döneminden sonra, HP'den ek bir ücret karşılığında yardım alabilirsiniz. Destek seçenekleri için HP satıcınıza başvurun veya ülkenize/bölgenize ait destek telefon numarasını arayın.

Telefonda HP desteği almak için bulunduğunuz yere ait destek telefon numarasını arayın. Standart telefon şirketi ücretleri uygulanır.

Kuzey Amerika: 1-800-HP-INVENT (1-800-474-6836) numarasını arayın. ABD'de telefon desteği İngilizce ve İspanyolca olarak haftada 7 gün, günde 24 saat kullanılabilir (destek gün ve saatleri bildirilmeksizin değiştirilebilir). Bu hizmet garanti dönemi boyunca ücretsizdir. Garanti döneminin dışında bir ücret uygulanabilir.

Batı Avrupa: Almanya, Avusturya, Belçika, Danimarka, Finlandiya, Fransa, Hollanda, İngiltere, İrlanda, İspanya, İsveç, İsviçre, İtalya, Norveç ve Portekiz'deki müşterileri ülkelerine/bölgelerine ait telefon destek numaralarına erişmek için www.hp.com/support adresine gitmelidir.



61 56 45 43	الجزائر
Argentina Argentina	(54) 11-4778-8380 0-810-555-5520
Australia	13 10 47
800 171	البحرين
Brasil (dentro da grande São Paulo) Brasil (fora da grande São Paulo)	(11) 3747-7799 0800-157751
Canada	(800) 474-6836
Caribbean	1-800-711-2884
Central America	1-800-711-2884
Chile	800-360-999
中国	(8621) 38814518
Columbia	01-800-011-4726
Costa Rica	0-800-011-4114 + 1-800-711-2884
Česká republika	261 307 310
Ecuador (Andinetel)	1-800-711-2884
Ecuador (Pacifitel)	1-800-225528
2 532 5222	مصر
Greece (international) Greece (in-country) Greece (Cyprus)	+ 30 210 6073603 801 11 22 55 47 800 9 2649
Guatemala	1-800-999-5105
香港特別行政區	852-2802 4098
Magyarország	1 382 1111
India	1 600 44 7737
Indonesia	62 (21) 350 3408
(0) 9 830 4848	ישראל
Jamaica	0-800-7112884
日本	0570-000511
日本 (携帯電話の場合)	+81-3-3335-9800

한국	1588-3003
Malaysia	1800-80-5405
México (Ciudad de México) México (fuera de Ciudad de México)	(55)5258-9922 01-800-4726684
22 404747	المغرب
New Zealand	0800 441 147
Nigeria	1 3204 999
Panama	001-800-7112884
Perú	0-800-10111
Philippines	63 (2) 867-3551
Polska	22 5666 000
Puerto Rico	1-877-232-0589
Republica Dominicana	1-800-7112884
România	(21) 315 4442
Russia (Moscow) Russia (St. Petersburg)	095 7973520 812 3467997
800 897 1444	السعودية
Singapore	65 6272 5300
Slovakia	2 50222444
South Africa (Intl.) South Africa (RSA)	+ 27 11 2589301 086 0001030
Rest Of West Africa	+ 351 213 17 63 80
臺灣	(02) 8722-8000
Thailand	66 (2) 353 9000
71 89 12 22	تونس
Trinidad & Tobago	1-800-7112884
Türkiye	(212) 444 7171
Ukraine	(380 44) 4903520
800 4520	الإمارات العربية المتحدة
United States	(800) 474-6836
Venezuela	01-800-4746.8368
Việt Nam	84 (8) 823 4530
For Bangladesh, Brunei, Cambodia, Pakistan, and Sri Lanka	Fax to: +65-6275-6707

Arama yapma

HP Müşteri Desteğini bilgisayar ve yazıcıya yakın bir yerden arayın. Aşağıdaki bilgileri sağlamaya hazır olun:

- Yazıcı model numarası (yazıcının ön tarafında bulunur).
- Yazıcı seri numarası (yazıcının alt tarafında bulunur).
- Bilgisayar işletim sistemi.
- Yazıcı sürücüsünün sürümü:
 - **Windows PC:** Yazıcı sürücüsünün sürümünü görmek için, Windows görev çubuğunda bellek kartı simgesini sağ tıklayın ve **Hakkında**'yı seçin.
 - **Macintosh:** Yazıcı sürücüsünün sürümünü görmek için, Print (Yazdır) iletişim kutusunu kullanın.
- Yazıcı veya bilgisayar ekranında görüntülenen mesajlar.
- Aşağıdaki soruları yanıtlayın:
 - Aramanıza neden olan durum daha önce de oldu mu? Durumu yeniden oluşturabilir misiniz?
 - Bu durum olduğu sıralarda bilgisayarınıza yeni bir donanım veya yazılım yüklediniz mi?

9 Belirtiler

Bu bölüm yazıcı yazılımını yüklemek için minimum gereksinimleri listeler ve seçili yazıcı belirtilerini sağlar.

Yazıcı belirtileri ve sistem gereksinimlerinin eksiksiz bir listesi için HP Photosmart Yazıcı Yardımına bakın. Ekran Yardımını görüntüleme hakkında bilgi için, bkz: Hoş geldiniz.

Sistem gereksinimleri

Bileşen	Windows PC minimum	Macintosh minimum
İşletim sistemi	Microsoft® Windows 98, 2000 Professional, ME, XP Home ve XP Professional	Mac® OS X 10.1 - 10.3
İşlemci	Intel® Pentium® II (ya da eşdeğer) ya da daha yüksek	G3 veya üstü
RAM	128 MB önerilir	Mac OS 10.1 - 10.3: 128 MB
Boş disk alanı	500 MB	500 MB
Video görüntüleme	800 x 600, 16-bit ya da daha yüksek	800 x 600, 16-bit ya da daha yüksek
CD-ROM sürücüsü	4x	4x
Bağlantı	USB: Microsoft Windows 98, 2000 Professional, ME, XP Home ve XP Professional	USB: Mac OS X 10.1 - 10.3
Tarayıcı	Microsoft Internet Explorer 5.5 veya üstü	—

Yazıcı belirtileri

Kategori	Belirtiler
Bağlantı	USB: Microsoft Windows 98, 2000 Professional, ME, XP Home ve XP Professional; Mac OS X 10.1 - 10.3
Görüntü dosyası biçimleri	JPEG Baseline TIFF 24-bit RGB sıkıştırılmamış iç içe geçmiş TIFF 24-bit YCbCr sıkıştırılmamış iç içe geçmiş TIFF 24-bit RGB bitler halinde paketlenmiş iç içe geçmiş TIFF 8-bit gri sıkıştırılmamış/bitler halinde paketlenmiş TIFF 8-bit palet renk sıkıştırılmamış/bitler halinde paketlenmiş TIFF 1-bit sıkıştırılmamış/bitler halinde paketlenmiş/1D Huffman
Ortam boyutları	Fotoğraf kağıdı, 10 x 15 cm (4 x 6 inç) Şeritli fotoğraf kağıdı, 10 x 15 cm 1.25 cm şeritli (4 x 6 inç 0,5 inç şeritli) Dizin kartları, 10 x 15 cm (4 x 6 inç) Hagaki kartları, 100 x 148 mm (3,9 x 5,8 inç) A6 kartları, 105 x 148 mm (4,1 x 5,8 inç) L boyutlu kartlar, 90 x 127 mm (3.5 x 5 inç) Şeritli L boyutlu kartlar, 90 x 127 mm 12.5 mm şeritli (3.5 x 5 inç 0,5 inç şeritli)
Ortam belirtileri	Önerilen maksimum uzunluk: 356 mm (35,56 cm) Önerilen maksimum kalınlık: 292 µm (11.5 mil)
Ortam boyutları, standart	Fotoğraf kağıdı 76 x 76 mm - 216 x 356 mm (3 x 7,62 cm - 8.5 x 35,56 cm) Düz kağıt Letter, 216 x 280 mm (8.5 x 11 inç) Legal, 216 x 356 mm (8.5 x 14 inç) Executive, 190 x 254 mm (7.5 x 10 inç) A4, 210 x 297 mm (8.27 x 11.7 inç) A5, 148 x 210 mm (5.8 x 8.3 inç) B5, 176 x 250 mm (6.9 x 9.8 inç)

(devam)

Kategori	Belirtiler
	<p>Kartlar</p> <p>Hagaki, 100 x 148 mm (3,94 x 5,83 inç) L boyutlu, 90 x 127 mm (3,5 x 5 inç) Şeritli L boyutlu, 90 x 127 mm 12.5 mm şeritli (3,5 x 5 inç 0,5 inç şeritli) Dizin, 76 x 127 mm, 10 x 15 cm ve 127 x 203 mm (3 x 5 inç, 4 x 6 inç ve 5 x 8 inç) A6, 105 x 148,5 mm (4,13 x 5,8 inç)</p> <p>Zarflar</p> <p>No. 9, 98.4 x 225,4 mm (3,875 x 8,875 inç) No. 10, 105 x 240 mm (4,125 x 8,875 inç) A2 Davet, 110 x 146 mm (4.375 x 5.75 inç) DL, 110 x 220 mm (4,33 x 8,66 inç) C6, 114 x 162 mm (4,5 x 6.4 inç)</p> <p>Özel</p> <p>76 x 127 mm - 216 x 356 mm (3 x 12,70 cm - 8.5 x 35,56 cm)</p> <p>Asetatlar ve etiket sayfaları</p> <p>Letter, 216 x 280 mm (8.5 x 11 inç) A4, 210 x 297 mm (8.27 x 11.7 inç)</p>
Ortam türleri	Kağıt (düz, inkjet, fotoğraf ve başlık sayfası) Zarflar Asetatlar Etiketler Kartlar (dizin, tebrik, Hagaki, A6, L boyutlu) Ütüyle aktarma
Bellek kartları	CompactFlash Type I ve II Microdrive MultiMediaCard Secure Digital SmartMedia Sony Memory Sticks xD-Picture Card
Bellek kartının desteklediği dosya biçimleri	Yazdırma: Bellek kartının desteklediği dosya biçimlerine bakın Kaydetme: Tüm dosya biçimleri

(devam)

Kategori	Belirtiler
Kağıt tepsileri	<p>Giriş tepsisi 76 x 127 mm - 216 x 356 mm (3 x 12,70 cm - 8.5 x 35,56 cm)</p> <p>Fotoğraf kaseti 10 x 15 cm (4 x 6 inç) ve Hagaki</p> <p>Çıkış tepsisi Tüm desteklenen boyutlar</p>
Kağıt tepsisi kapasitesi	<p>Giriş tepsisi 100 sayfa düz kağıt 15 zarf 20–40 kart (kalınlığına bağlı olarak) 20 sayfa başlık sayfası veya etiketi 25 asetat, ütüyle aktarma veya fotoğraf kağıdı</p> <p>Fotoğraf kaseti 24 sayfa fotoğraf kağıdı</p> <p>Çıkış tepsisi 50 sayfa düz kağıt 20 sayfa fotoğraf kağıdı, başlık sayfası kağıdı veya asetat 10 kart veya zarf 25 sayfa etiket veya ütüyle aktarma</p>
Güç tüketimi	<p>Yazdırma: 15 W AC Boşta: 6,5 W AC Kapalı: 6,5 W AC</p>
Yazıcı kartuşları	<p>1 Siyah HP (C6656A) 1 Üç renkli HP (C6657A) 1 Fotoğraf HP (C6656A)</p>
USB desteği	<p>Microsoft Windows 98, 2000 Professional, ME, XP Home ve XP Professional Mac OS X 10.1 - 10.3 HP USB kablosunun 3 metreden kısa olmasını önerir</p>

Çevre beyanları

Hewlett-Packard Development Company, kaliteli ürünleri çevre açısından sağlıklı bir şekilde sağlamayı taahhüt eder.

Çevreyi koruma

Yazıcı, çevre üzerindeki olumsuz etkiyi en aza indireyecek bazı özelliklerle tasarlanmıştır. Daha fazla bilgi için www.hp.com/hpinfo/globalcitizenship/environment/ adresindeki 'HP's Commitment to the Environment' web sitesine gidin.

Ozon üretme

Bu ürün ölçülebilir değerde ozon gazı (O₃) üretmez.

Enerji tüketimi

Enerji tüketimi ENERGY STAR® modunda önemli derecede düşer ve bu doğal kaynakların korunmasına ve ürünün performansını etkilemeden tasarruf yapılmasına neden olur. Bu ürün, enerji tasarrufunda bulunan ofis ürünleri geliştirmeyi teşvik etmek amacıyla kurulmuş, gönüllü bir program olan ENERGY STAR'a hak kazanmıştır.



ENERGY STAR, U.S. EPA'nın ABD tescilli markasıdır. Bir ENERGY STAR ortağı olarak, Hewlett-Packard Company bu ürünün enerji verimliliği açısından ENERGY STAR yönergelerini karşıladığına karar vermiştir. Daha fazla bilgi için, www.energystar.gov adresine gidin.

Kağıt kullanımı

Bu ürün DIN 19309'a göre geri dönüştürülmüş kağıt kullanımı için uygundur.

Plastik malzemeler

24 gramın (0,88 ons) üzerindeki plastik parçalar, yazıcı ömrünün sonunda geri dönüştürme amaçlı olarak plastik malzemeleri belirleme becerisini artıran uluslararası standartlara göre işaretlenir.

Malzeme güvenliği veri sayfaları

Material Safety Data Sheets (Malzeme Güvenliği Veri Sayfaları) (MSDS) www.hp.com/go/msds adresindeki HP web sitesinden elde edilebilir. İnternet erişimi olmayan müşterilerin Müşteri Desteği'ne başvurmaları gerekir.

Geri dönüştürme programı

HP, birçok ülkede artan sayıda ürün iade ve geri dönüştürme programları sunar ve dünya çapında en büyük elektronik geri dönüştürme merkezlerinin bazılarıyla ortaklıktır. HP, en popüler ürünlerinin bazılarını yeniden satarak kaynakları korur.

Bu ürün, kullanım ömrü sonunda özel işlem gerektirebilecek lehimli kurşun içerir.

Dizin

- B**
 - belgeler, yazıcı 3
 - belirtiler 41
 - bellek kartları
 - çıkarma 16
 - desteklenen dosya biçimleri 13
 - desteklenen türler 13
 - fotoğraf dizini yazdırma 18
 - takma 13
 - bellek kartlarını çıkarma 16
 - bilgisayar
 - bilgisayara bağlama 21
 - fotoğrafları kaydetme 21
 - olmadan yazdırma 17
 - sistem gereksinimleri 41
 - yazdırma 23
 - yazılımı güncelleştirme 25
- C**
 - CompactFlash 13
- D**
 - dosya biçimleri, desteklenen 13
 - DPOF dosyaları 20
 - düzen, seçme 19
 - düğmeler 4
- E**
 - ekran yardımı 3
- F**
 - fotoğraf kaseti 4
 - fotoğraflar
 - bastırmak için seçme 19
 - bilgisayara kaydetme 21
 - desteklenen dosya biçimleri 13
 - dizin 18
 - düzen seçme 19
 - düzenleme 23
 - e-posta gönderme 22
 - numaralar görünmüyor 32
 - yazdırma 20
 - yazdırılmıyor 34
 - yazıcı kartuşları, seçme 10
- H**
 - fotoğrafları bilgisayara kaydetme 21
 - fotoğrafları e-posta ile gönderme 22
- H**
 - HP Image Zone 23
 - HP Instant Share 22
- J**
 - JPEG dosya biçimi 13
- K**
 - kalite
 - fotoğraf kağıdı 28
 - sorun giderme 35
 - kameradan seçilen fotoğraflar 20
 - kartuşlar. *bkz.*: yazıcı kartuşları kağıt
 - boyutlar 42
 - durum göstergesi 35
 - koruma 28
 - saklama 7
 - satın alma ve seçme 7
 - sorun giderme 33
 - tepsiler 4
 - yükleme 8
 - kağıt yükleme 8
 - kenarlıksız fotoğraflar
 - düzen seçme 19
 - yazdırmıyor 32
 - kontrol paneli 4
- M**
 - Memory Sticks 13
 - Microdrive 13
 - MultiMediaCard 13
 - mürekkep kartuşları. *bkz.*: yazıcı kartuşları
 - Müşteri Desteği 37
- R**
 - regulatory notices 49
- S**
 - saklama
 - fotoğraf kağıdı 28
 - yazıcı 29
 - yazıcı kartuşları 12, 30
 - Secure Digital 13
 - sistem gereksinimleri 41
 - siyah beyaz fotoğraflar 10
 - SmartMedia 13
 - sorun giderme
 - baskı kalitesi 35
 - düşük mürekkep 34
 - fotoğraf numaraları görünmüyor 32
 - güç sorunları 32
 - kağıt sorunları 33
 - Müşteri Desteği 37
 - yanıp sönen ışıklar 31
 - yazıcı gürültüleri 32
 - sorun gidermeme
 - kenarlıksız fotoğraflar 32
- T**
 - takma
 - bellek kartları 13
 - yazıcı kartuşları 11
 - temizleme
 - yazıcı 27
 - yazıcı kartuşları 27
 - yazıcı kartuşu temas noktaları 27
 - tepsiler, kağıt 4
 - TIFF dosya biçimi 13
- U**
 - USB
 - bağlantı noktası 4
 - belirtiler 41
- X**
 - xD-Picture Card 13
- Y**
 - yardım. *bkz.*: sorun giderme yardım, ekran 3
 - yazdırma

bellek kartlarından	20
bilgisayar olmadan	17
bilgisayardan	21, 23
düzen seçme	19
fotoğraf dizini	18
yaratıcı projeler	23
yazıcı	
belgeler	3
belirtiler	42
bilgisayara bağlama	21
durum göstergeleri	35
güç sorunları	32
parçalar	4
saklama	29
temizleme	27
uyarılar	2
yazıcı kartuşları	
değiştirme	11
durum göstergesi	35
hizalama	11, 28
mürekkep tükendi	34
saklama	12, 30
saklama alanı	4
seçme	10
takma	11
temas noktalarını	
temizleme	27
temizleme	27
yazıcı kartuşlarını	
değiştirme	11
yazıcı kartuşlarını	
hizalama	11, 28
yazılım, güncelleştirme	25
yazılımı güncelleştirme	25

Declaration of conformity

According to ISO/IEC Guide 22 and EN 45014

Manufacturer's name and address:	
Hewlett-Packard Company, 16399 West Bernardo Drive, San Diego, CA 92127-1899, USA	
Regulatory model number:	SDGOA-0401
Declares that the product:	
Product name:	Photosmart 7400 series (Q3409A)
Model number(s):	Photosmart 7450 (Q3409A)
Power adapters:	HP Part # 0950-4404 (domestic) HP Part # 0950-4401 (international)
Conforms to the following product specifications:	
Safety:	IEC 60950: 3rd Edition: 1999 EN 60950:2000 UL 60950:2000/CSA 22.2 No. 60950-00 NOM 019-SFCI-1993 GB4943:2001
EMC:	CISPR 22: 1997 / EN 55022: 1998, Class B CISPR 24: 1997 / EN 55024: 1998 IEC 61000-3-2: 2000 / EN 61000-3-2: 2000 IEC 61000-3-3/A1: 2001 / EN 61000-3-3/A1: 2001 CNS13438: 1998, VCCI-2 FCC Part 15-Class B/ICES-003, Issue 2 GB9254: 1998
Supplementary Information:	
The Product herewith complies with the requirements of the Low Voltage Directive 73/23/EEC and the EMC Directive 89/336/EEC and carries the CE marking accordingly.	
Yalnızca Düzenleme konuları için Avrupa Bağlantısı: Hewlett Packard GmbH, HQ-TRE, Herrenberger Strasse 140, D-71034 Böblingen Almanya. (FAX +49-7031-14-3143)	
