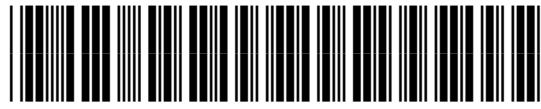


# HP Photosmart 7400 series Setup Guide / Guide d'installation / מדריך התקנה



Q3409-90179



Do not connect the USB cable (sold separately) until prompted during software installation.

Ne connectez pas le câble USB (vendu séparément) avant d'y être invité pendant l'installation du logiciel.

אל תחבר את כבל ה-USB (נמכר בנפרד) עד שתבקש לעשות זאת במהלך התקנת התוכנה.

## 1 Unpack the printer Déballez l'imprimante

### הוצא את המדפסת מהאריזה

Remove all tape and cardboard packaging from inside and around the printer.

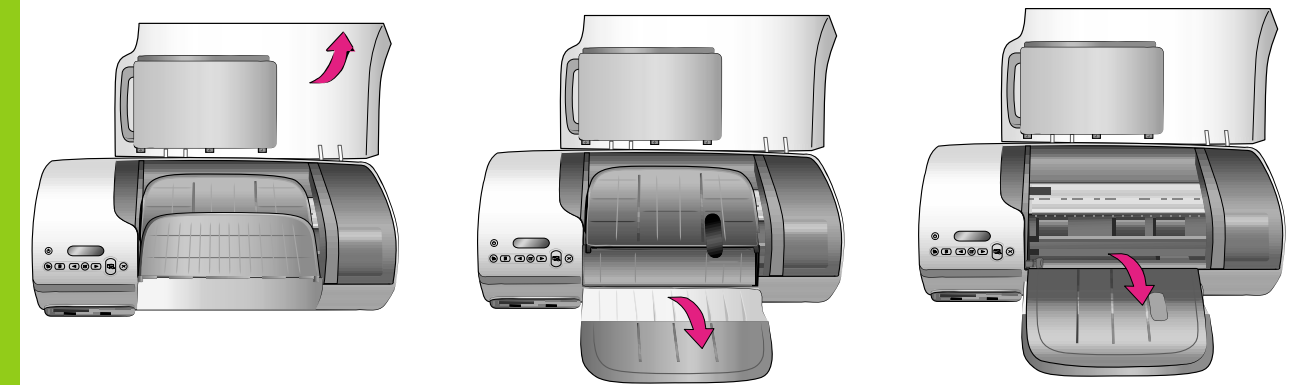
Retirez tout le ruban adhésif et l'emballage en carton situé à l'intérieur et autour de l'imprimante.

הסר את כל הסרטים ואריזות הקרטון מתוך המדפסת ומסביבה.



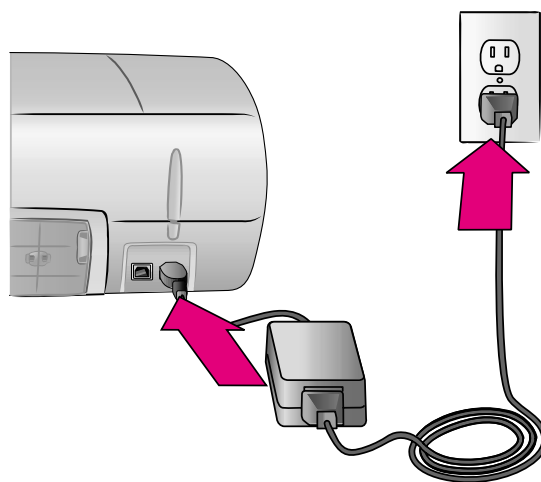
## 2 Unfold the paper trays Dépliez les bacs à papier

### פתח את מגשי הנייר



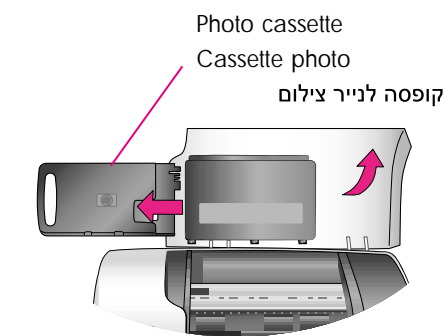
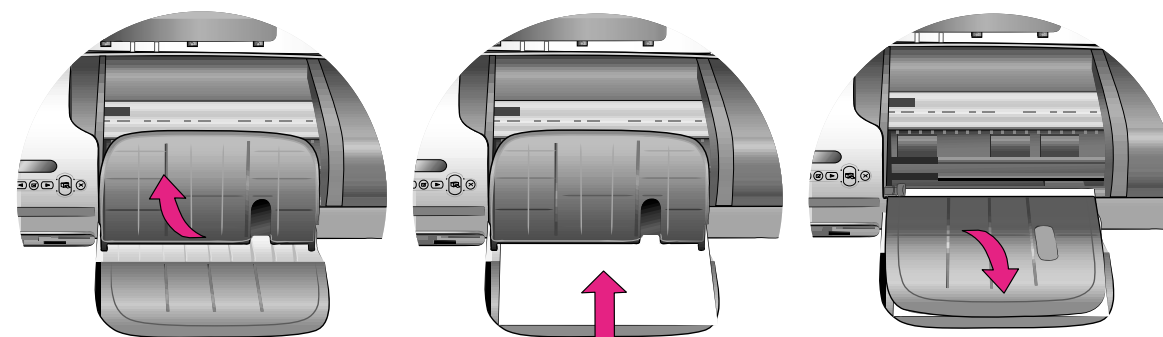
## 3 Connect the power cord Branchez le câble d'alimentation

חבר את כבל המתח



## 4 Load plain paper Chargez du papier ordinaire

טען נייר רגיל



For more information about loading photo paper in the cassette, see the Reference Guide.

Pour plus d'informations sur le chargement du papier photo dans la cassette, reportez-vous au Guide de référence.

לקבלת מידע נוסף אודות טעינת נייר צילום בקופסה, עיין במדריך העזר.





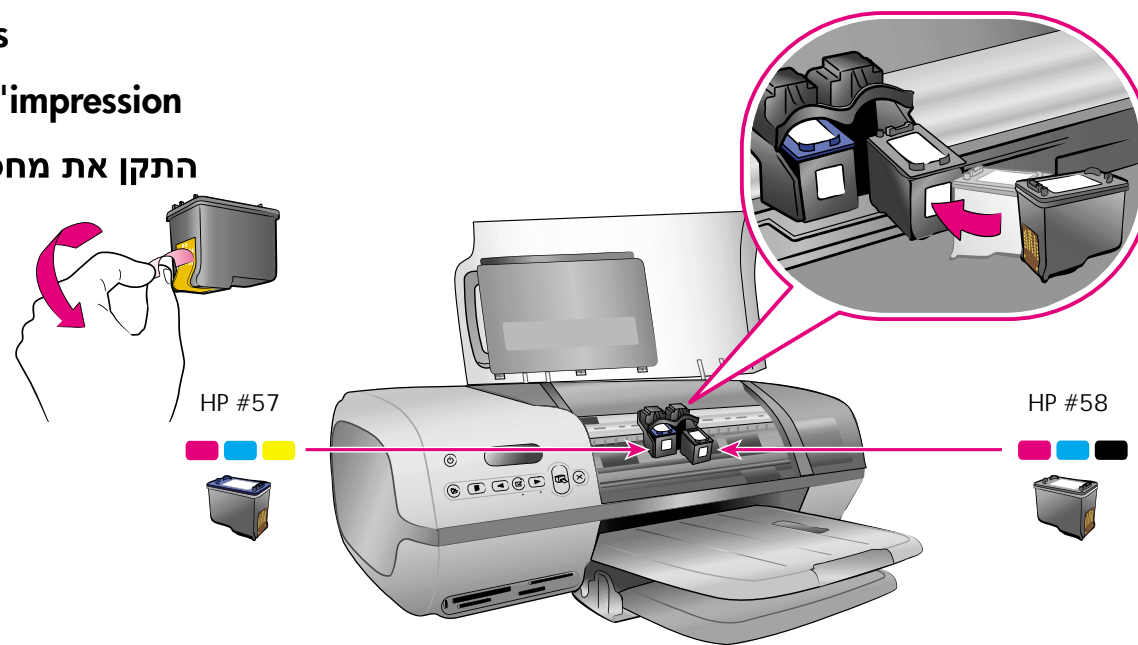
## 6 Install the print cartridges Installez les cartouches d'impression

התקן את מחסניות ההדפסה

Do not touch or remove the ink nozzles or the copper-colored contacts!

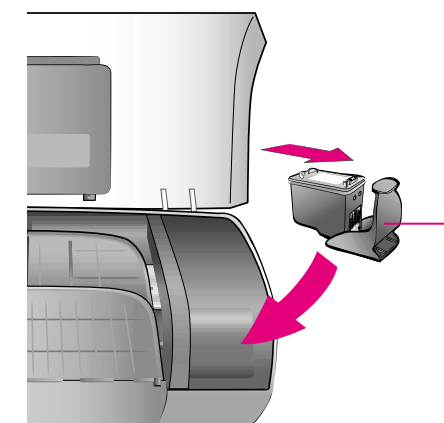
Veillez à ne pas toucher ni retirer les buses d'encre ou les contacts cuivrés !

אל תיגע ואל תסיר את חרירי הדיו או את מגעי הנחושת!



Store the optional print cartridge and protector  
Stockez ici la cartouche d'impression en option et le dispositif de protection

אחסן את מחסנית ההדפסה האופציונלית ואת המגן



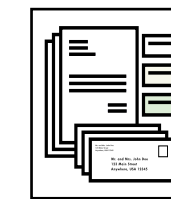
Print cartridge protector  
Dispositif de protection de cartouche d'encre  
מגן מחסנית ההדפסה

Use the correct print cartridge for your project  
Utilisez les cartouches d'impression correctes pour votre projet

השתמש במחסנית ההדפסה המתאימה לפרוייקט שלך



Tri-color and Photo  
Trichromique et Photo  
שלושה צבעים וצילום



Tri-color and Black  
Trichromique et Noir  
שלושה צבעים ושחור



Tri-color and Photo  
Trichromique et Photo  
שלושה צבעים וצילום

## 7 Install the printer software Installez le logiciel de l'imprimante

התקן את תוכנת המדפסת

The **Typical** installation includes software to view, edit, manage, and share images. Only choose the Minimum installation if you have limited hard drive space.

For optimal speed and print quality, align the cartridges after software installation. For more information, see the onscreen HP Photosmart Printer Help.

For more installation information and troubleshooting, see the Reference Guide.

L'installation **Classique** comprend le logiciel permettant d'afficher, d'éditer, de gérer et de partager des images. Sélectionnez l'installation Minimum uniquement si vous disposez d'un espace limité sur votre disque dur.

Pour une vitesse et une qualité d'impression optimales, alignez les cartouches après l'installation du logiciel. Pour plus d'informations, reportez-vous à l'Aide en ligne de l'imprimante HP Photosmart.

Pour plus d'informations sur l'installation et le dépannage, reportez-vous au Guide de référence.

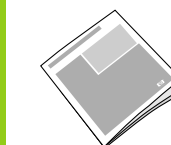
ההתקנה הרגילה כוללת תוכנות להצגה, עריכה, ניהול ושיתוף של תמונות. בחר בהתקנה המינימלית רק אם יש לך מקום מוגבל בכונן הקשיח. למהירות ואיכות הדפסה אופטימליות, בצע יישור של מחסניות ההדפסה לאחר התקנת התוכנה. לקבלת מידע נוסף, עיין בעזרה על-המסך של מדפסת HP Photosmart.

לקבלת מידע נוסף אודות ההתקנה ואודות פתרון בעיות, עיין במדריך העזר.

### Need more information?

### Besoin de plus d'informations ?

### זקוק למידע נוסף?



Reference Guide  
Guide de référence

מדריך עזר



Onscreen Printer Help  
Aide en ligne de l'imprimante  
עזרה על-המסך של המדפסת



User's Guide on CD  
Guide de l'utilisateur sur CD  
מדריך למשתמש על-גבי תקליטור



[www.hp.com/support](http://www.hp.com/support)

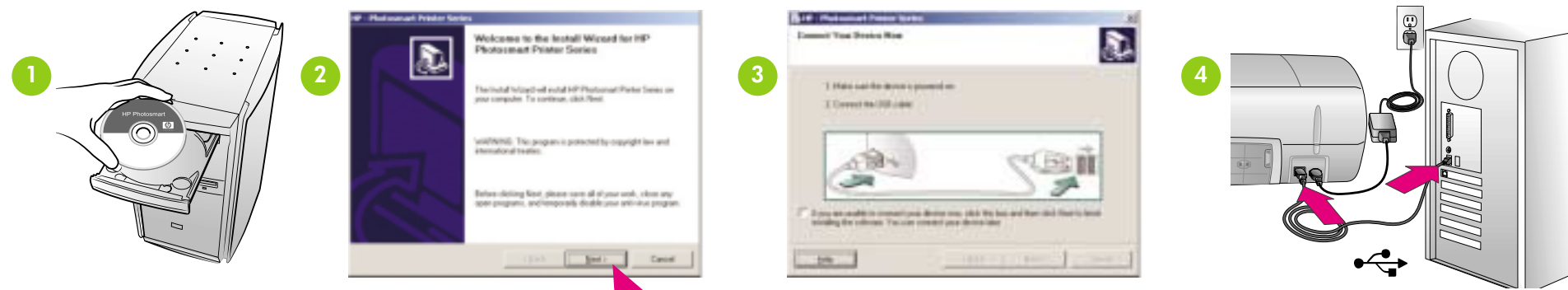
### Windows PC



Do not connect the USB cable until prompted.

Ne connectez pas le câble USB avant d'y être invité.

אל תחבר את כבל ה-USB עד שתבקש לעשות זאת.



### Macintosh



Do not connect the USB cable until prompted.

Ne connectez pas le câble USB avant d'y être invité.

אל תחבר את כבל ה-USB עד שתבקש לעשות זאת.



Printed in Germany 06/04 v1.0.0 • Printed on recycled paper  
© 2004 Hewlett-Packard Development Company, L.P.

Imprimé en Allemagne 06/04 v1.0.0 • Imprimé sur papier recyclé  
© 2004 Hewlett-Packard Development Company, L.P.

הודפס בגרמניה 06/04 גירסה 1.0.1 • מודפס על נייר ממוחזר  
© 2004 Hewlett-Packard Development Company, L.P.