

HP Photosmart 8100 series Installijuhend / Uzstādīšanas pamācība / Sārankos vadovas



Q3399-90171

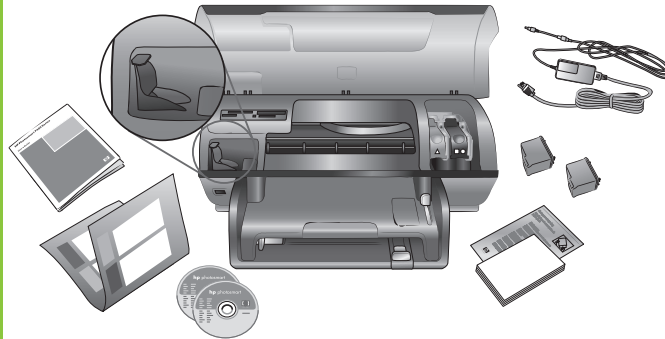


Ärge ühendage USB-kaablit (mis tuleb lisaks osta) enne, kui tarkvara installi käigus palutakse seda teha.

USB kabeli (iegādājams atsevišķi) programmatūras instalēšanas laikā pievienojiet tikai tad, kad tas tiek pieprasīts.

Nejūnkite USB kabelio (parduodama atseparai), kol jūsu neparagins to padaryti programinēs ģrangos diegimo metu.

1 Pakkige printer lahti Izsaiņojiet printeri Išpakuokite spausdintuvā

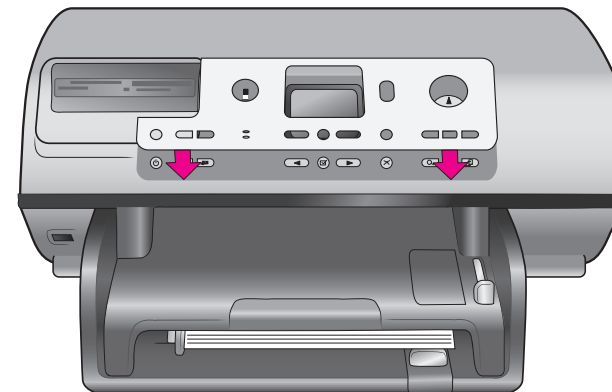


Eemaldage printeri sisemusest ja ūmbert kleplint ja pakkepapp.

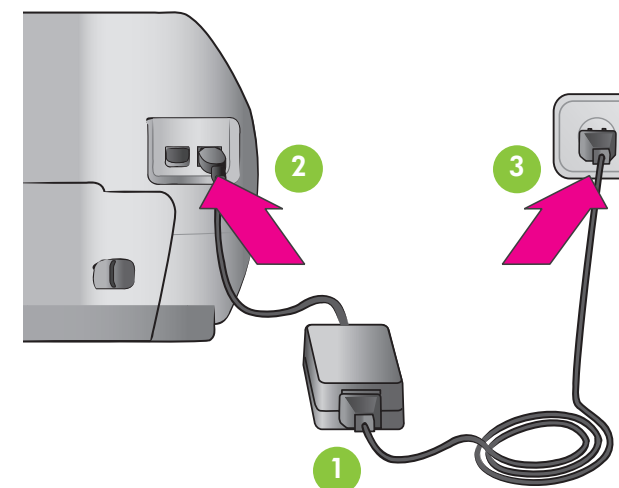
Noņemiet no printera kartona iepakoģuma materiālu un aizsarglenti.

Iš spausdintuvo vīdaus ir nuo ģo išorēs nuimkite visā ģuostelē ir kartonines pakuoģēs dalis.

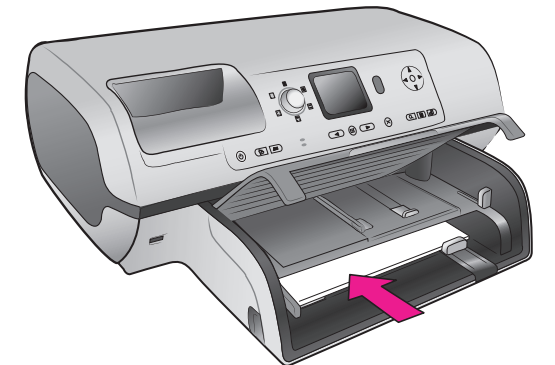
2 Kinnitage ģuhtpaneeli kate Pievienojiet vadības paneļa pārseģu Pritvirtinkite valdymo pulo dangtelį



3 Ūhendage toiteģuģe Ievietoģiet kontaktģigzdā strāvas vadu Ījūnkite maitinimo laidģ



4 Pange sōotesalve tavaline paber Ievietoģiet parastu papģru ievades teknē Īdēkite paprasto popieriaus ģ popieriaus tiekimo dēģlā



5 Valige keel ning riik/region Izvēlieties valodu un valsti/ģģionu

Nustatykite kalbā ir šali/
regionā

Liikumine nuppuģega ◀ ja ▶
Navigācijas bultiņas ◀ un ▶
Navigacija ◀ ir ▶



Toitenupp
Poga On
(Leslegt)
ON (ģģungimo)
mygtukas

Nupp OK
Poga OK (Labi)
Mygtukas OK
(gerai)

1. Vajutage **On (Toitenupp)**, et printer sisse lūlitada.
2. Kui printeri ekrānile ilmub **Select Language (Vali keel)**, vajutage **OK**.
3. Vajutage ◀ vōi ▶, et esile tōsta vajalik keel.
4. Keele valimiseks vajutage **OK**.
5. Kinnitamiseks mārķige valik **Yes (Jah)**, seeģārel vajutage uusti **OK**.
6. Kui ekrānile ilmub **Select Country/Region (Vali riik/ģģion)**, mārķige vajalik riik/ģģion ja vajutage **OK**.

1. Nospiediet pogu **ON (Ieslēgt)**, lai ieslēgtu printeri.
2. Kad printera ekrānā tiek parādģts paziņojums **Select Language (Izvēlieties valodu)**, nospiediet **OK (Labi)**.
3. Izmantoģiet navigācijas bultiņu ◀ vai ▶, lai iezģmētu nepieciešamo valodu.
4. Nospiediet **OK**, lai izvēlētos valodu.
5. Iezģmēģiet **Yes (Jā)**, lai apstiprinātu izvēli, un pēc tam nospiediet **OK**.
6. Pēc paziņojuma **Select Country/Region (Izvēlieties valsti/ģģionu)** parādģšanas printera ekrānā iezģmēģiet savu valsti/ģģionu un pēc tam nospiediet **OK**.

1. Paspauģē mygtukā **ON (ģģungti)** ģģūnkite spausdintuvā.
2. Kai spausdintuvo ekrane pasiroģys uģrašas **Select Language (pasirinkti kalbā)**, paspauskite mygtukā **OK (gerai)**.
3. Jei norite pažymēti savo kalbā, naudokite klavišā Navigacija ◀ arba ▶.
4. Paspauskite **OK (gerai)** ir pasirinkite savo kalbā.
5. Norėdami patvirtinti pažymėkite mygtukā **Yes (taip)**, tuomet dar kartā paspauskite **OK (gerai)**.
6. Kai nuoroda Pasirinkti šalį/ģģionā atsiranda spausdintuvo ekrane, pažymėkite savo šalį/ģģionā, tada paspauskite **OK (gerai)**.



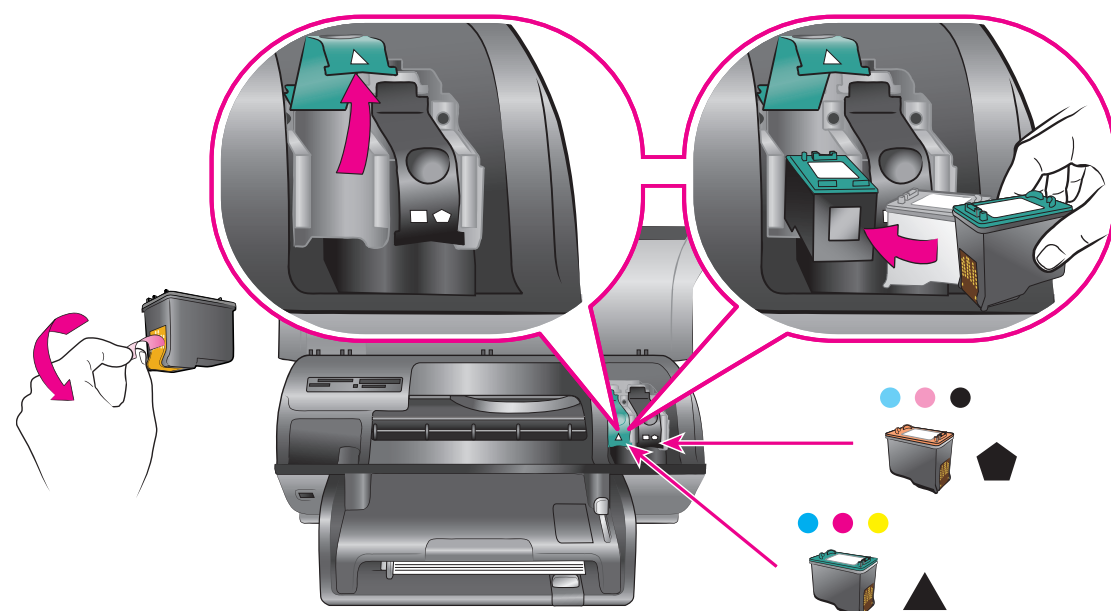


6 Paigaldage prindikasetid Uzstādiet drukas kasetnes Kaip iĊēti spausdinimo kasetes

Ärge katsuge ega eemaldage tindipihusteid ega vaskkontakte!

Neaiztieciēt un neizņemiet tintes sprauslas un vara krāsas kontaktus!

Nelieskite ir neišimkite rašalo purkštuku arba varinių kontakty!

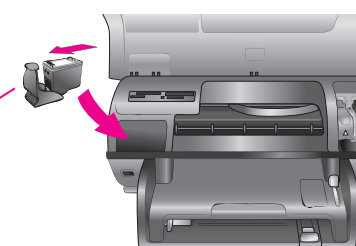


Ostke tāiendav prindikaseti ja sāilitage seda siin.

Iegādājieties papildu drukas kasetni un uzglabājiet to šeit.

Išigykite papildomā spausdinimo kasetē ir iĊēkite jā ĉia.

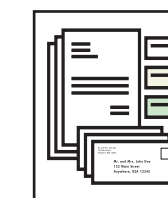
Prindikaseti kaitse
Drukas kasetnes aizsarguzmava
Apsauginis spausdinimo kasetēs deklas



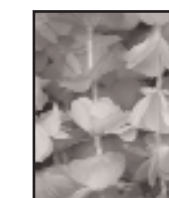
Valige oma projektile sobiv prindikaseti Izvēlieties savam projektam atbilstošu drukas kasetni Naudokite jūsu projektui geriausiai tinkanĉiā spausdinimo kasetē



Kolmevārviline ja fotoprint
Trīskrāsu un fotodrukas
Trīspalvē ir fotogrāfinēs kokybēs



Kolmevārviline ja must
Trīskrāsu un melnā
Trīspalvē ir juodo rašalo



Kolmevārviline ja must-valge foto
Trīskrāsu un fotodrukas vai pelēktonu fotodrukas
Trīspalvē ir fotogrāfinēs kokybēs arba juodo rašalo

7 Installige printeri tarkvara Instalējiet printera programmatūru Kaip iĊiegti spausdintuvo programinē ģrangā

Installivalik **Typical (Tūūpiline)** hōlmab piltide vaatamise, kujundamise, haldamise ja ūhiskasutamise valikuid. Installivalik **Minimum (minimaalne)** valige ainult sel juhul, kui teil on vāhe kōvakettaruumi.

Installimise kohta leiate lisateavet ja tōrkeotsingu ģuhiseid "Viitejuhendist".

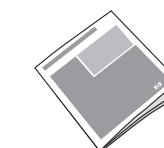
Instalēšanas iespējā **Typical (Parastā)** ir iekļauta programmatūra attēlu apskatei, rediģēšanai, pārvaldīšanai un kopģiģošanai. Instalēšanas iespējā **Minimum (Minimālā)** izvēlieties tikai tad, ja ir ierobeģzota cietā diska ietilpģiba.

Papildinformāciju par instalēšanu un problēmu novēršanu skatiet uzziņu rokasģramatā.

I **Typical (ģprastā)** dieģimā ģeina programinē ģrangā, skirta perģiūrēti, redaguoti, tvarkyti ir dalintis vaizdais. Pasirinkite **Minimum (minimalų)** dieģimā, jei jūsu kietojo disko talpa ribota.

Daugiau informācijas apie iĊieģimā ir trikĉių diagnostikā ģiūreķite bendroģoje instrukģijoje.

Vajate tāiendavat teavet? Nepieciešama papildinformāģija? Reikia daugiau paaģķinimų?



Viitejuhend
Uzģiņu rokasģramata
Bendroģji instrukģija



Printeri elektroonline spikker
Printera elektroniskā palģdzģiba
Elektronis spausdintuvo ģzynas



Kasutusģuhend CD-I
Lietotāja rokasģramata kompaktdiskā
Vartotojo vadovas kompakciniame diske



www.hp.com/support

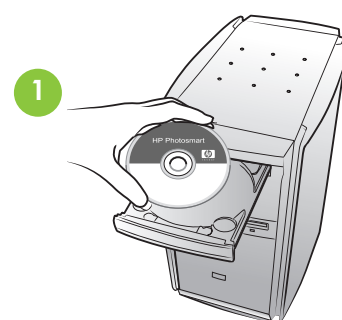
Windows PC



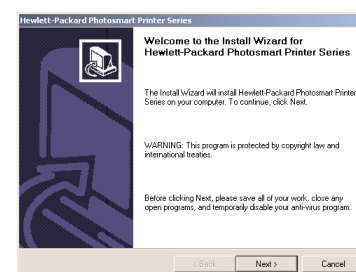
Ärge ūhendage USB-kaablit enne, kui tarkvara installi kģigus palutakse seda teha.

USB kabeli programmatūras instalēšanas laikā pievienojiet tikai tad, kad tas tiek pieprasģts.

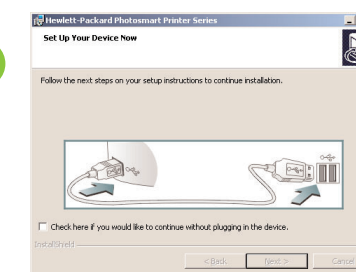
Neģunkite USB kabelio, kol jūsu neparagins to padaryti programinēs ģrangos dieģimo metu.



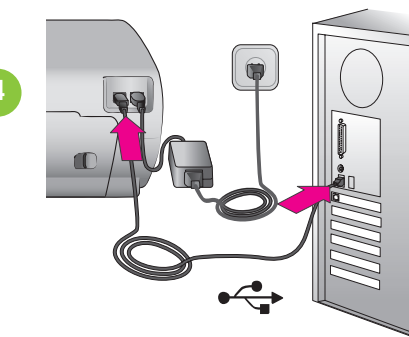
1



2

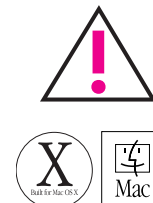


3



4

Macintosh



Ärge ūhendage USB-kaablit enne, kui tarkvara installi kģigus palutakse seda teha.

USB kabeli programmatūras instalēšanas laikā pievienojiet tikai tad, kad tas tiek pieprasģts.

Neģunkite USB kabelio, kol jūsu neparagins to padaryti programinēs ģrangos dieģimo metu.



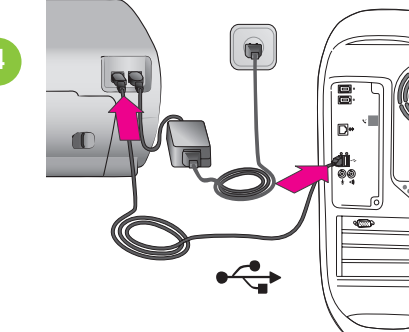
1



2



3



4



Trūķitud Saksamaal 06/04 • v1.0.1 • Trūķitud makulatuurist valmistatud paberile © 2004 Copyright Hewlett-Packard Development Company, L.P.

Išspausdinta Vāģijā 06/04 • v1.0.1 • Drukāts uz oģreizģejās pārģrādes papģra © 2004 Hewlett-Packard Development Company, L.P.

Išspausdinta Vokietģijoje 2004 m. birģzelio mēn • v1.0.1 • Atspausdinta ant perģirģto papģriaus © 2004 Hewlett-Packard Development Company, L.P.