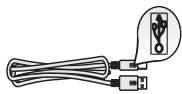


從此處開始

1

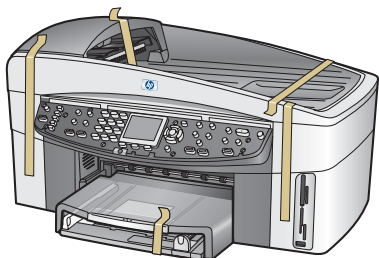


USB 纜線使用者： 在本指南指示您，或尚未適當安裝軟體之前，請勿連接 USB 纜線。

請使用本指南設定硬體並連接 HP all-in-one 到您的電腦或網路。如果您在安裝時發生任何問題，請參閱最後一個章節中的「疑難排解」。

2

撕掉所有膠帶



3

找出零件



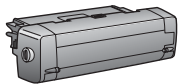
Windows CD



Macintosh CD



使用者指南、
網路指南、
附件指南



兩面列印附件



文件進紙匣



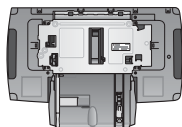
控制面板蓋片
(可能已裝上)



列印墨匣



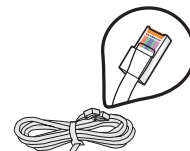
電源線與電源轉接器



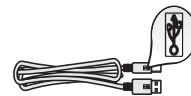
第二個紙匣



電話線



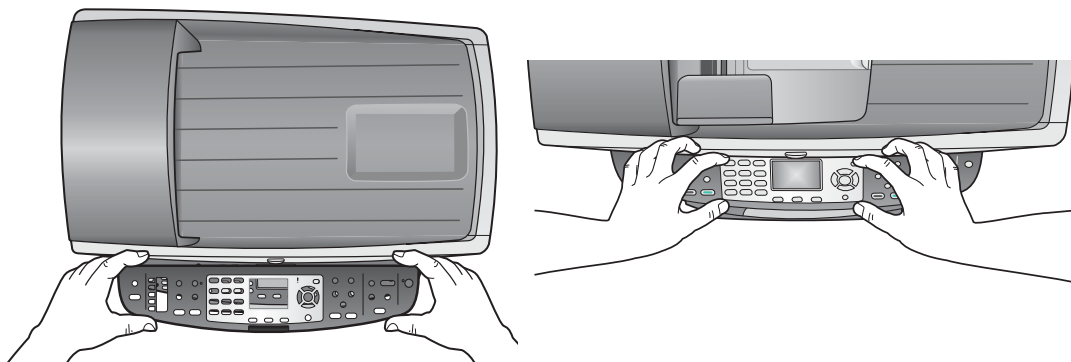
乙太纜線
(較寬的接頭)



USB 纜線*

* 需另外購買。包裝盒內容可能有所差異。本指南稍後會說明網路安裝所需的其他設備。

4 裝上控制面板蓋片（若尚未裝上）

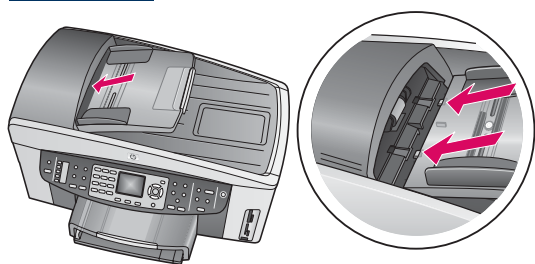


a 將控制面板蓋片置於裝置之上。

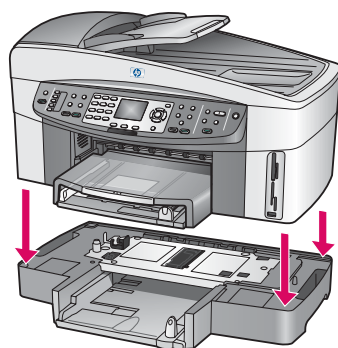
b 在蓋片的所有邊緣上均勻用力按下以裝上它。

HP all-in-one 必須裝上控制面板蓋片才能運作！

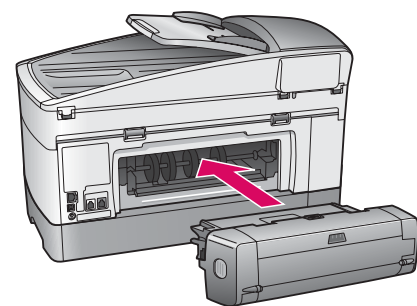
5 裝上附件



a 將文件進紙匣的彈片對齊裝置頂端，然後滑入位置。

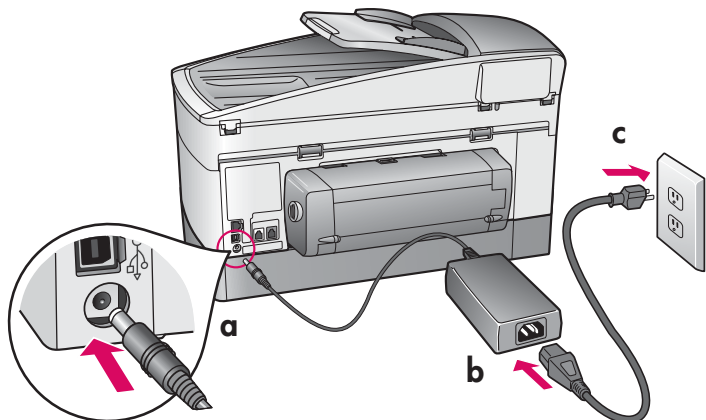


b 將裝置放在第二個紙匣的頂端。



c 將兩面列印附件插入裝置後方，直到它固定為止。

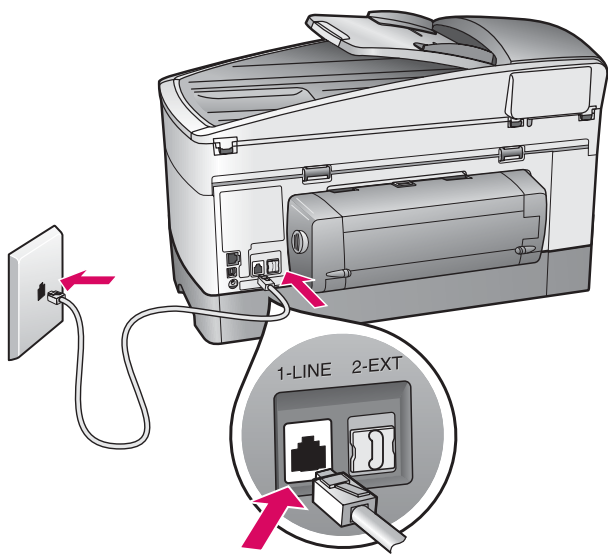
6 連接電源線與電源轉接器



USB 纜線使用者： 在本指南指示您，或尚未適當安裝軟體之前，請勿連接 USB 纜線。

7

連接提供的電話線

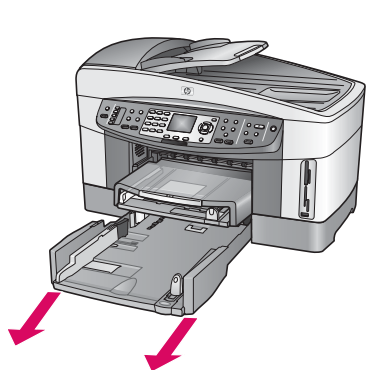


將提供的電話線一端連接到左側 **(1-LINE)** 上的電話連接埠，另一端連接到牆壁上的插孔。

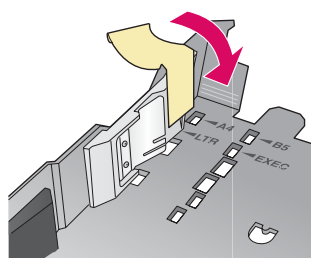
若要連接電話答錄機，請參閱《使用者指南》中的「**Fax Setup**（傳真設定）」章節。若要使用不同的電話線，請參閱《使用者指南》中的「**Troubleshooting Information**（疑難排解資訊）」章節。

8

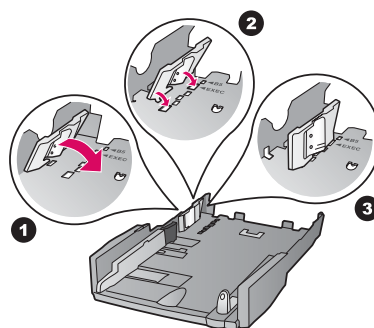
將兩個紙匣裝入紙張



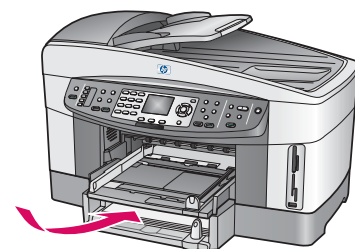
a 取出底端的紙匣。



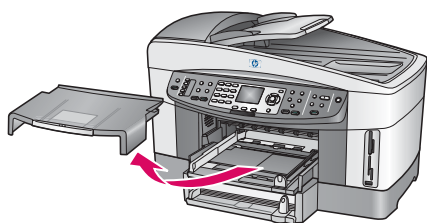
b 撕掉紙匣上的膠帶，並取下塑膠柵片。



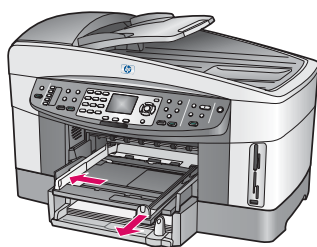
c 將塑膠柵片放置在您要使用的紙張大小的位置。



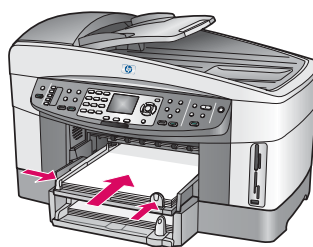
d 將紙張裝入底端的紙匣，並調整導板。將底端的紙匣放回。



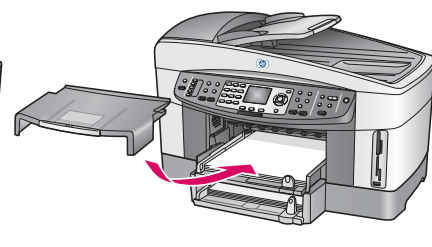
e 取出頂端的紙匣蓋子。



f 將導板拉出。



g 將紙張裝入，並調整導板。



h 將頂端的紙匣蓋子放回。

9

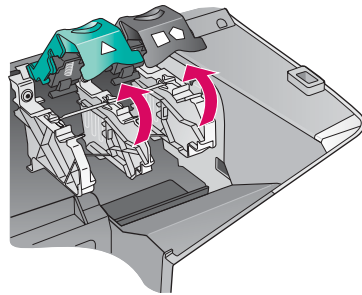
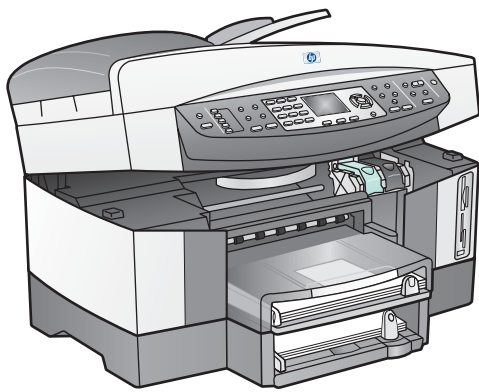
按下「開啟」按鈕並設定



- 您按下「開啟」按鈕之後，綠燈會閃爍，然後變成持續亮綠燈。此過程可能要花一分鐘的時間。
- 請等候語言提示。使用方向鍵選擇您的語言，按下「OK」，然後確認。使用方向鍵選擇您的國家/地區，按下「OK」，然後確認。

10

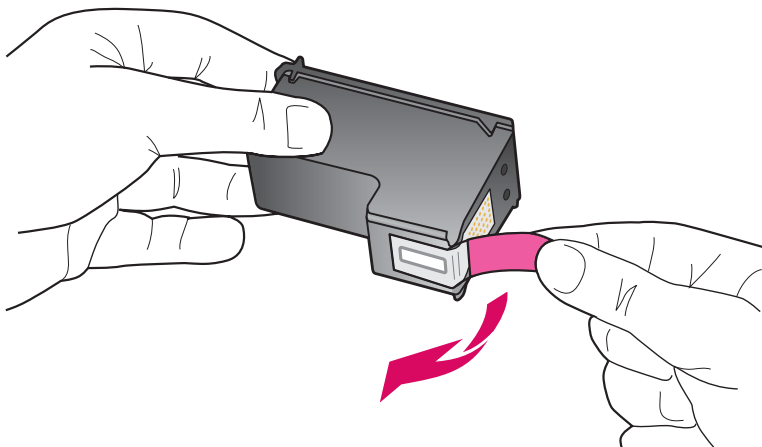
開啟活動擋門



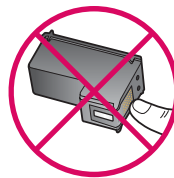
- 掀起活動擋門。
- 按下並提起 HP all-in-one 裡面的綠色和黑色鎖扣。

11

撕掉兩個墨匣上的膠帶



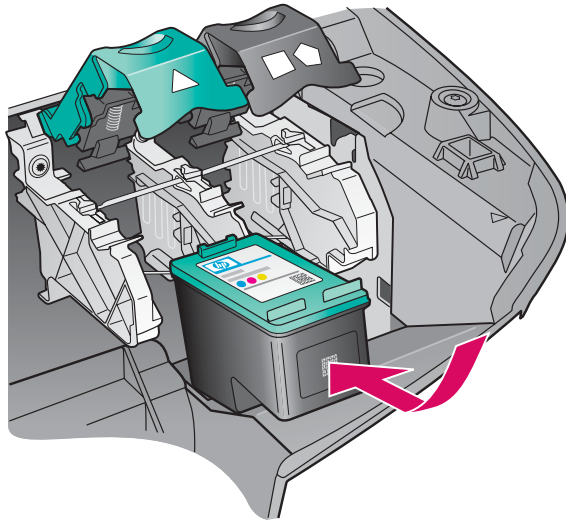
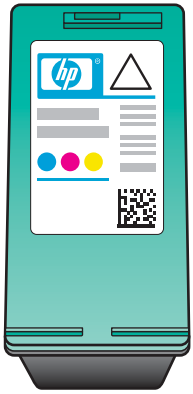
拉動粉紅色標籤以撕掉兩個列印墨匣的膠帶。



請勿接觸銅色的接點或重新將膠帶貼回墨匣。

12

插入三色列印墨匣

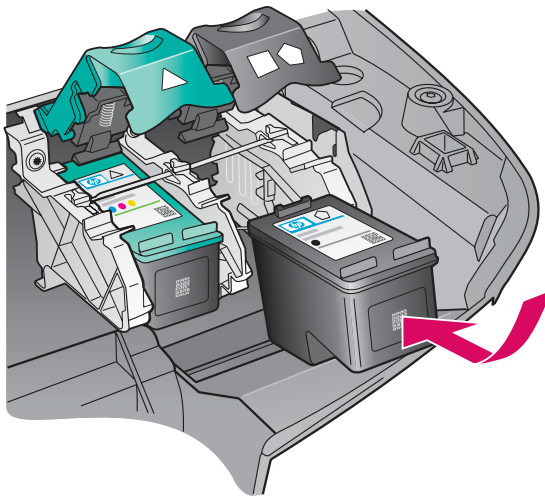


請在繼續之前，確定裝置是在開啟狀態。

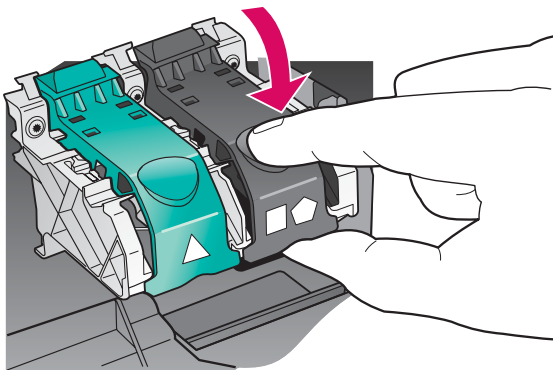
- a 握住三色列印墨匣，讓 HP 標籤朝上。
- b 將三色列印墨匣置入左插槽的前方。
- c 穩固地將墨匣推進插槽中，直到它停止。

13

插入黑色列印墨匣

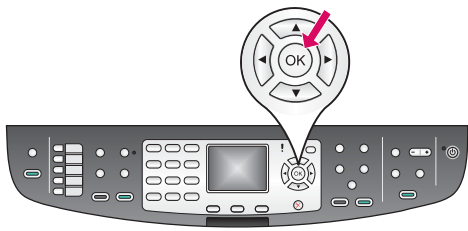


- a 握住黑色列印墨匣，讓 HP 標籤朝上。
- b 將黑色列印墨匣置入右插槽的前方。
- c 穩固地將墨匣推進插槽中，直到它停止。
- d 將鎖扣往下推並蓋上，然後關閉活動擋門。



墨匣的大小不一定相同。

14 校正列印墨匣



- a 在控制面板的每個提示中按「OK」開始校正列印墨匣。

校正過程可能會花幾分鐘的時間。

- b 列印校正頁之後，校正就算完成。檢視彩色圖形顯示器以查看狀態，然後按「OK」。

回收或丟棄該校正頁。

15 打開電腦的電源



- a 打開電腦的電源，必要時請登入，接著等候桌面出現。

- b 關閉任何開啓的程式。

如果您沒有將裝置連接到電腦或網路，請繼續到《使用者指南》中的「**Fax Setup**（傳真設定）」章節。

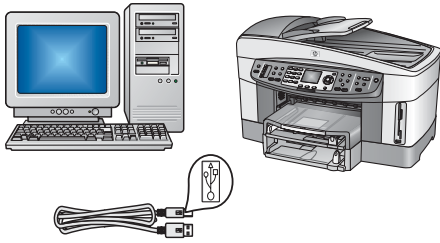
A：USB 連線



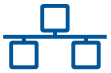
如果您想要直接將裝置連接到一台電腦，請使用此連線類型。（在軟體指示您進行之前，請勿連接）。

需要的設備有：USB 纜線。

若使用 **USB** 連線，請參閱 **A** 部分以獲得指示。



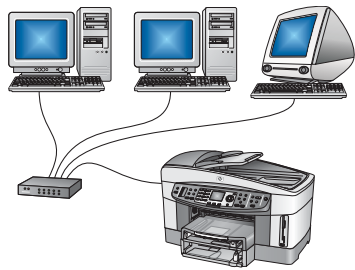
B：乙太（有線）網路



如果您想要在裝置和電腦之間使用乙太纜線連線，請使用此連線類型。

需要的設備有：集線器/路由器/交換器和乙太纜線。

若使用乙太纜線連線，請參閱 **B** 部分以獲得指示。



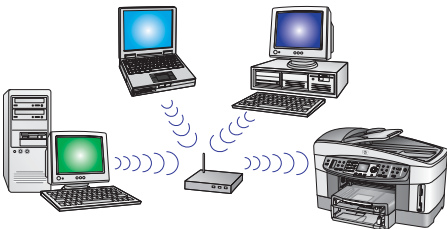
C：無線（存取點）連線



如果您想要在裝置和網路之間使用無線 (802.11 b 或 g) 連線，請使用此連線類型。

需要無線集線器或存取點。*

若使用無線存取點連線，請參閱 **C** 部分以獲得指示。



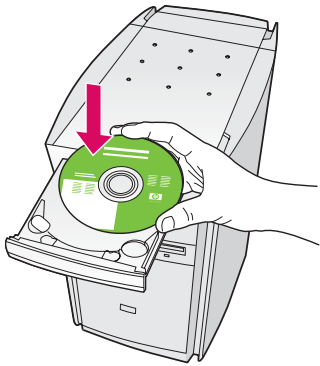
*如果您沒有存取點，但想要將無線電腦連線至裝置，請參閱《網路指南》中的「不使用存取點連線至無線網路」章節。



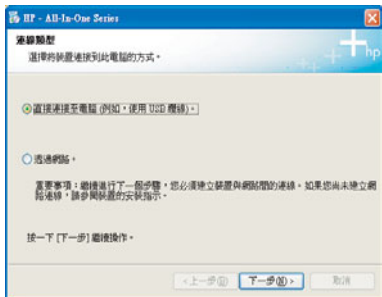
A 部分：USB 連線

A1 插入正確的 CD

Windows 使用者：

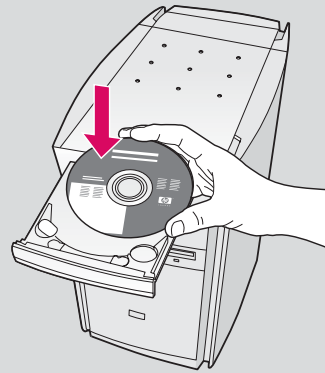


- 插入 HP all-in-one **Windows** CD。
- 依照螢幕上的指示進行。
- 在「連線類型」畫面，請確定選取「直接連接至電腦」。繼續到下一頁。



如果沒有顯示啟動畫面，請連按兩下「我的電腦」中的「CD-ROM」圖示，然後連按兩下 **setup.exe**。

Macintosh 使用者：



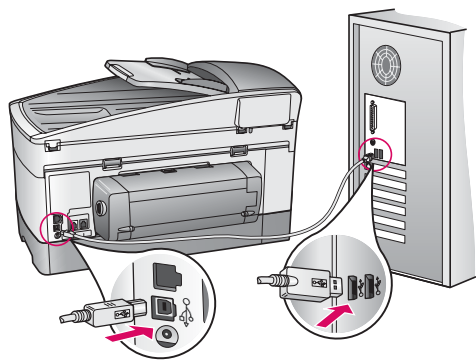
插入 HP all-in-one **Macintosh** CD。在安裝軟體之前，請先進行下一頁。

Windows 使用者：

- a 看見螢幕提示連接 USB 纜線之前，可能必須等候幾分鐘的時間。當出現提示時，將 USB 纜線一端連接到 HP all-in-one 後方的連接埠上，然後將另一端連接到您電腦上的任何一個 USB 連接埠。



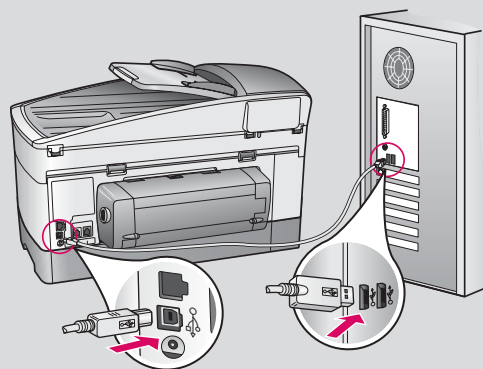
如果沒有看到這個畫面，請參閱最後一個章節的「疑難排解」。



- b 依照螢幕上的指示進行，完成「傳真設定精靈」和「立即註冊」畫面。

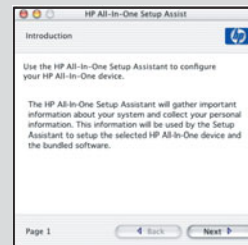
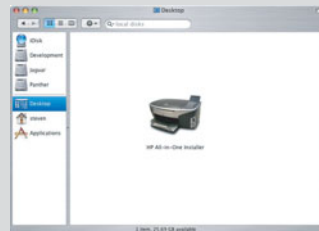
Macintosh 使用者：

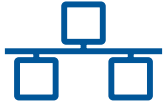
- a 將 USB 纜線從電腦連接至裝置後方的 USB 連接埠。



- b 連接兩下「HP All-in-One Installer」圖示。

- c 確定您完成所有畫面，包括「Setup Assistant (設定協助)」。您必須選取「USB」。此外，您必須按一下「Print Center (列印中心)」按鈕，新增 HP all-in-one 到您的印表機清單。



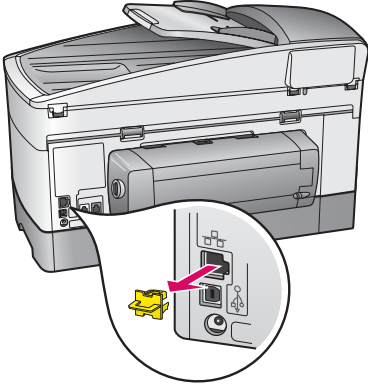


B 部分：乙太（有線）網路

B1

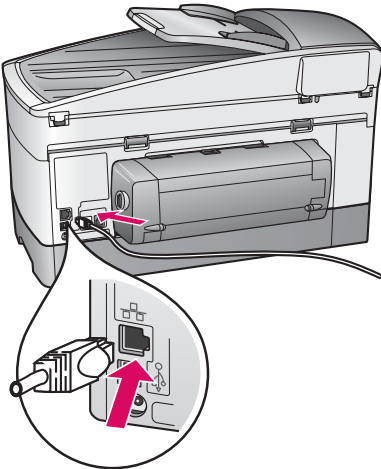
連接乙太纜線

a



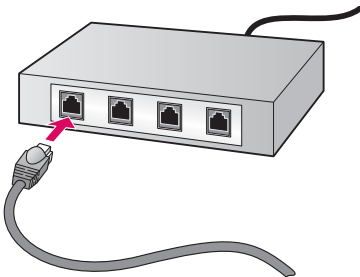
a 拿出裝置後面的黃色插栓。

b



b 將乙太纜線的一端連接到裝置後面的乙太連接埠。

c



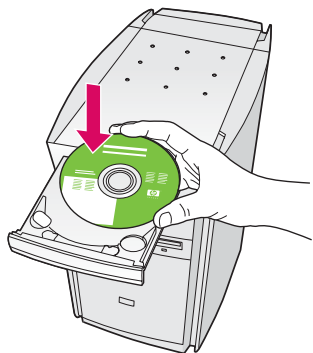
c 將乙太纜線的另一端連接到集線器/路由器/交換器。如果纜線不夠長，可以購買較長的纜線。

重要： 請不要將乙太纜線連接到纜線數據機。您必須連上網路。如果您已經連接 USB 纜線，請不要連接乙太纜線。

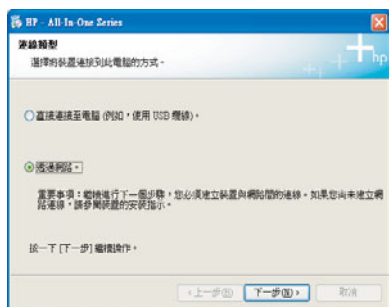
B2

選擇正確的 CD

Windows 使用者：

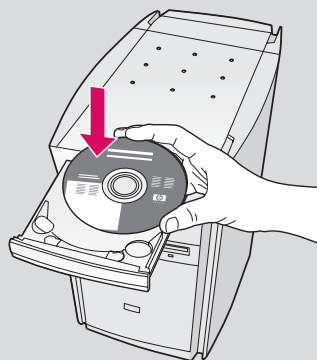


- 插入 HP all-in-one **Windows** CD。
- 依照螢幕上的指示進行。
- 在「**連線類型**」畫面，請確定選取「**透過網路**」。
依照螢幕上的指示進行。
- 您必須接受兩個防火牆訊息，否則設定會失敗。

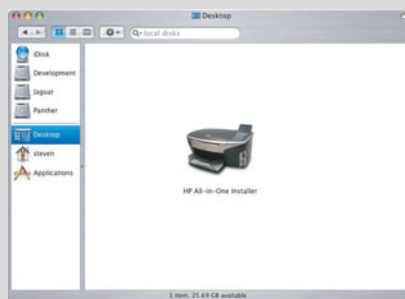


如果沒有顯示啟動畫面，請連按兩下「我的電腦」中的「**CD-ROM**」圖示，然後連按兩下 **setup.exe**。

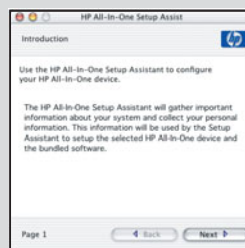
Macintosh 使用者：



- 插入 HP all-in-one **Macintosh** CD。
- 連按兩下「**HP All-in-One Installer**」圖示。



- 確定您完成所有畫面，包括「**Setup Assistant**（設定協助）」。
您必須選取「**TCP/IP**」。此外，您必須按一下「**Print Center**（列印中心）」按鈕，新增 **HP all-in-one** 到您的印表機清單。



B3

進行第 14 頁的步驟 17。



C 部分：無線（存取點）網路

C1 寫下必要的資訊

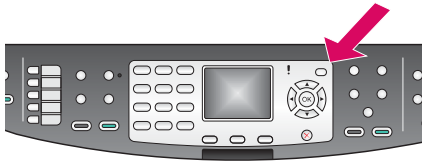
在下一個步驟中，您需要輸入有關無線網路的資訊。在此處寫下資訊，以方便參考。

資訊：
網路名稱（也稱為 SSID）：

WEP/WPA 密碼或總金鑰（如果需要）：

如果您沒有這項資訊，請參閱無線存取點隨附的文件。

C2 在控制面板上輸入資訊



- a 在裝置的控制面板上，按下「設定」按鈕。
- b 按下「8」以顯示「網路」功能選項。
- c 當「網路」功能選項出現時，按下「4」以顯示「無線設定精靈」。

螢幕上會出現已偵測到的網路清單。具有最強訊號的網路會出現在第一個。

- d 將您在步驟 C1 寫下的網路名稱反白選取，然後按下「OK」。（如果您的網路不在清單中，請選取「新的網路」並輸入您的「網路名稱」。請確定在存取點和 HP all-in-one 之間沒有阻礙的物品。）
- e 如果您的網路有加密，將會提示您輸入 WEP 金鑰或 WPA 密碼。兩者都是區分大小寫的。請參閱左方的「顯示鍵盤提示」。
- f 依照螢幕上的提示進行。如果連線成功，請進行下一頁。如果連線失敗，請參閱最後一個章節的「疑難排解」。

顯示鍵盤提示：選取：使用方向鍵來反白選取，然後按「OK」。

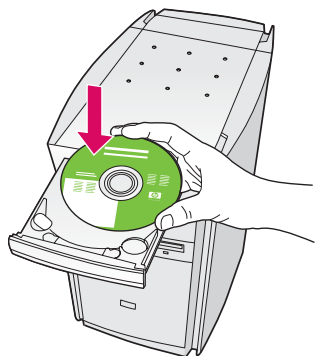
錯誤：選取「清除」小寫

字體：選取「abc」

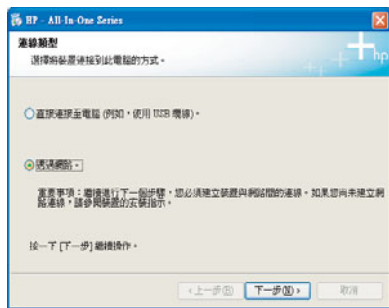
數字：選取「123」完成

時：反白選取「完成」，然後按「OK」。

Windows 使用者：

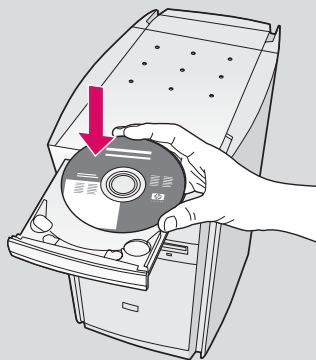


- 插入 HP all-in-one Windows CD。
- 依照螢幕上的指示進行。
- 在「連線類型」畫面，請確定選取「透過網路」。依照螢幕上的指示進行。
- 您必須接受兩個防火牆訊息，否則設定會失敗。

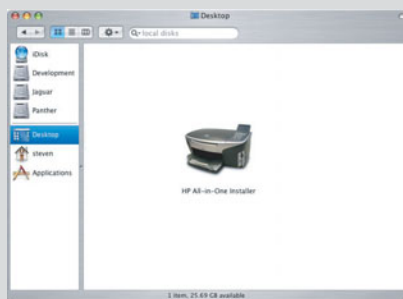


如果沒有顯示啟動畫面，請連按兩下「我的電腦」中的「CD-ROM」圖示，然後連按兩下 **setup.exe**。

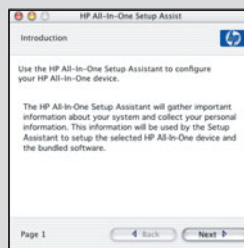
Macintosh 使用者：



- 插入 HP all-in-one Macintosh CD。
- 連按兩下「HP All-in-One Installer」圖示。



- 確定您完成所有畫面，包括「Setup Assistant（設定協助）」。您必須選取「TCP/IP」。此外，您必須按一下「Print Center（列印中心）」按鈕，新增 HP all-in-one 到您的印表機清單。



17 恭喜



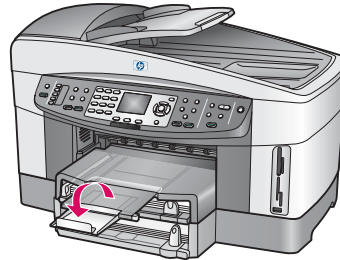
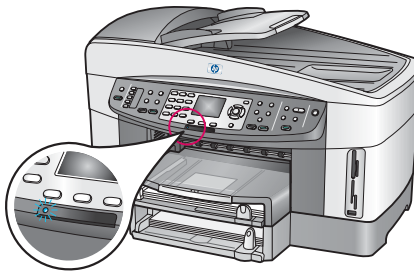
看到「恭喜！」畫面時，表示您可以開始使用 HP all-in-one。請參閱《使用者指南》或螢幕上的說明開始使用本裝置。

如果您的網路上有其他電腦，請進行下一個步驟。

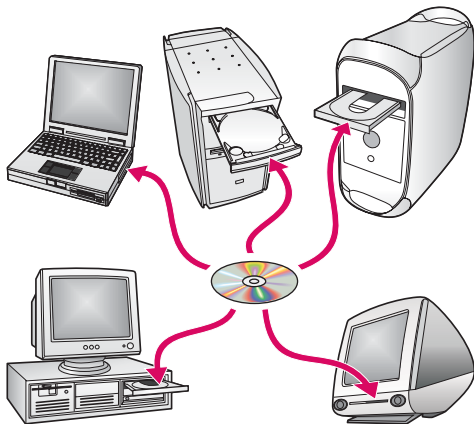
提示：

如果您沒有使用無線網路而想要關掉藍燈，請按下「設定」、「8」、「5」，然後「2」。

爲了避免紙張從出紙盤飛出來，請把紙匣拉出，然後將延伸板向外翻。



18 設定其他電腦（選擇性步驟）



如果您的網路上有其他電腦，請在每一台電腦上安裝 HP all-in-one 軟體。

依照螢幕上的指示進行。請確定在網路和 HP all-in-one 之間（不是電腦和網路之間）選擇連線類型。

問題：您嘗試要透過控制面板設定無線連線，但裝置未連接至網路。



動作：在存取點上，開啓廣播網路名稱選項，並關閉無訊息廣播名稱。

將存取點移動到靠近 HP all-in-one 的位置，並確定沒有阻礙的物品。

關閉存取點，等候 30 秒鐘，然後再開啓。

請確定您已輸入正確的無線通訊模式和驗證類型。參閱步驟 C1 到 C3。

請參閱《網路指南》以獲得詳細資料和疑難排解資訊。

問題：出現「印表機未找到」訊息。

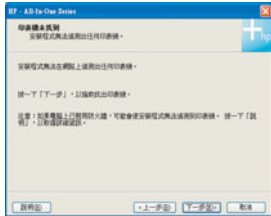
動作：請先確定您的裝置有作用中的連線。檢查彩色圖形顯示器是否有圖示。如果沒有看到圖示，請回到連線類型部分（B 或 C）。

如果有作用中的連線，請嘗試下列動作：

- 關閉裝置，等候 30 秒鐘，然後再開啓。
- 嘗試暫時將防火牆取消連線。

無線（乙太）網路使用者：請確定您的纜線已連接。檢查路由器和裝置之間的纜線。檢查電腦和裝置之間的纜線。

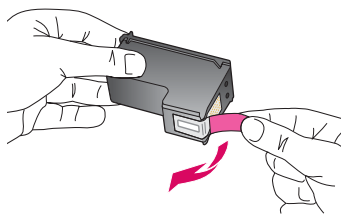
確定您的網路卡已正確設定。請參閱《網路指南》以獲得詳細資訊。



請參閱《網路指南》以獲得有關疑難排解更深入的資訊和其他設定資訊。

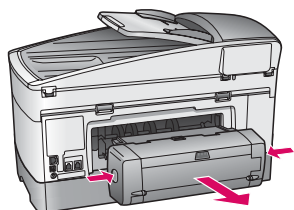


Q3462-90189



問題： 插入列印墨匣後，出現「移除並檢查列印墨匣」訊息。

動作： 取出列印墨匣。確定已撕掉銅接點上的所有膠帶。關閉活動擋門。



問題： 紙張發生夾紙。

動作： 關閉裝置電源，並取出列印附件。輕輕地取出任何紙張。重新插入列印附件。開啓裝置電源，然後小心地裝入紙張。請參閱步驟 5 和 8。



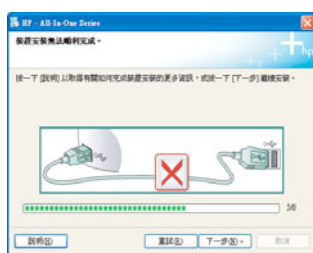
問題： 沒有看見螢幕提示您連接 USB 纜線。

動作： 拿出 HP all-in-one Windows CD，再重新插入。參閱 A 部分。



問題： 出現「歡迎使用尋找新增硬體精靈」畫面。

動作： 按一下「取消」。拔掉 USB 纜線，再插入 HP all-in-one Windows CD。參閱 A 部分。



問題： 出現「裝置安裝無法順利完成」畫面。

動作： 檢查控制面板蓋片是否有穩固裝好。拔下 HP all-in-one 的插頭然後再將它插上。檢查所有連線。確定 USB 纜線已插到電腦。請勿將 USB 纜線插到鍵盤或是電源未開啓的集線器。參閱 A 部分。



問題： 未安裝 Macintosh 軟體。

動作： 安裝軟體之前，請先確定 USB 纜線已經插到電腦。請勿將 USB 纜線插到鍵盤或是電源未開啓的集線器。參閱 A 部分。有關網路軟體的問題，請參閱《網路指南》。

