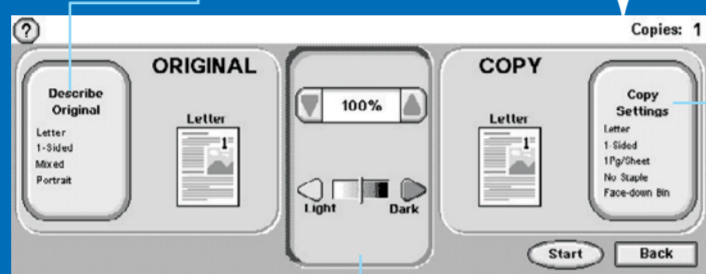


Hiermee kunt u het contrast van het bedieningspaneel instellen

Hiermee wordt het oorspronkelijke document beschreven.

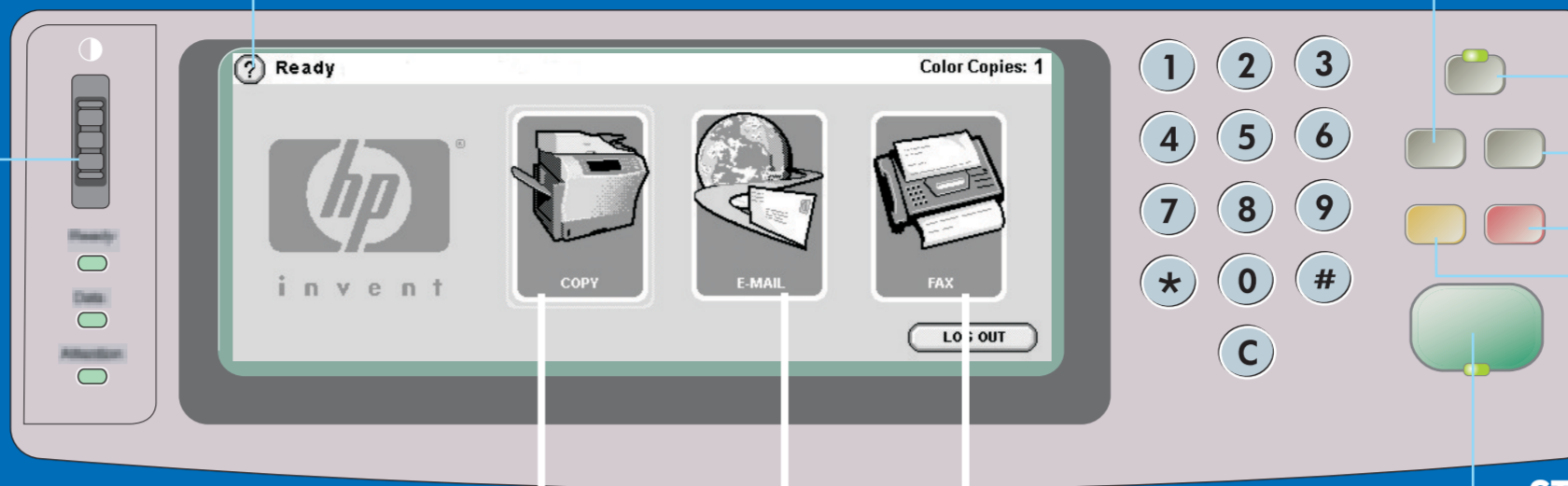


Hiermee wordt de gekopieerde uitvoer beschreven, inclusief afwerkingsopties.

Hiermee kunt u de grootte en dichtheid van de gescande afbeelding aanpassen.



Hiermee selecteert u de Help-functie "Wat is dit?" of kunt u stapsgewijze instructies afdrukken via "Procedure tonen".



Met MENU opent u de menu's van het apparaat, inclusief "Taken ophalen".

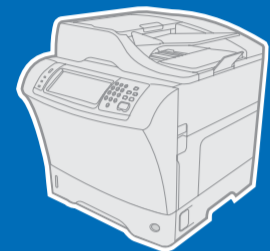
SLUIMERSTAND

Met STATUS wordt de huidige status van het apparaat weergegeven.

Met STOP wordt de huidige taak geannuleerd.

Met HERSTELLEN worden de standaardwaarden opnieuw ingesteld.

START



hp LaserJet 4345mfp

Het bedieningspaneel gebruiken

Meer informatie



Zie de gebruikershandleiding

Ga naar www.hp.com/support/lj4345mfp

© 2005 Hewlett-Packard Development Company, L.P.

www.hp.com



Q3942-90980

Kopiëren



Eenvoudig

1. Plaats het origineel op het glas of naar boven gericht in de ADI en druk op START.

Geavanceerd

1. Plaats het origineel op het glas of naar boven gericht in de ADI.
2. Druk op KOPIËREN.
3. Druk op BESCHRIJF ORIGINEEL.
4. Selecteer de gewenste opties, zoals formaat, licht of donker en enkelzijdig of dubbelzijdig.
5. Druk op KOPIËRINSTELLINGEN.
6. Selecteer de gewenste opties, zoals formaat, sorteren en enkelzijdig of dubbelzijdig.
7. Druk op START.

E-mail



1. Plaats het origineel op het glas of naar boven gericht in de ADI.
2. Druk op E-MAIL.
3. Typ uw gebruikersnaam en wachtwoord wanneer u hierom wordt gevraagd.
4. Vul de overige velden in.
5. Selecteer de gewenste instellingen door achtereenvolgens op Instellingen en op OK te drukken. U kunt ook de standaardinstellingen gebruiken.
6. Druk op de knop START.

Faxen



1. Plaats het origineel op het glas of naar boven gericht in de ADI.
2. Druk op FAX.
3. Druk op Instellingen en geef een beschrijving voor het origineel.
4. Voer het faxnummer in via het toetsenbord.

Geavanceerde functies



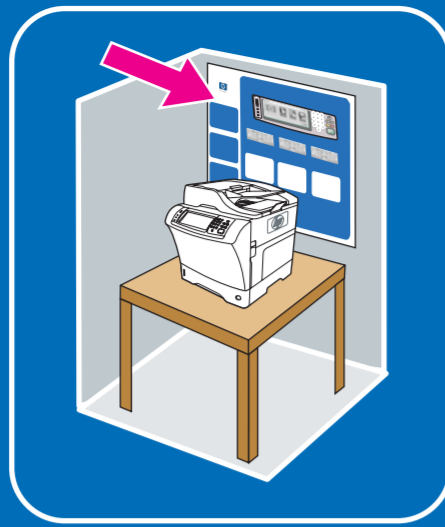
1. Druk op ?
2. Druk op Procedure tonen.
3. Schuif naar en druk op een onderwerp.
4. De instructies worden automatisch afgedrukt.

- * Snelkopie
- * Van enkelzijdig naar dubbelzijdig
- * Van dubbelzijdig naar enkelzijdig
- * Van dubbelzijdig naar dubbelzijdig
- * Handouts (meerdere pagina's per vel of N-omhoog)
- * Een boekje maken
- * Opslaan van een kopieertaak
- * Ophalen van een opgeslagen kopieertaak
- * Een afdruktaak met originelen van meerdere formaten maken
- * Kies een uitvoerbak

- * Een e-mail versturen
- * Een e-mailadres opslaan

- * Een fax versturen
- * Een fax versturen naar een snelkiesnr.
- * Een nieuw faxsnelkiesnummer maken
- * Faxsnelnummer verwijderen

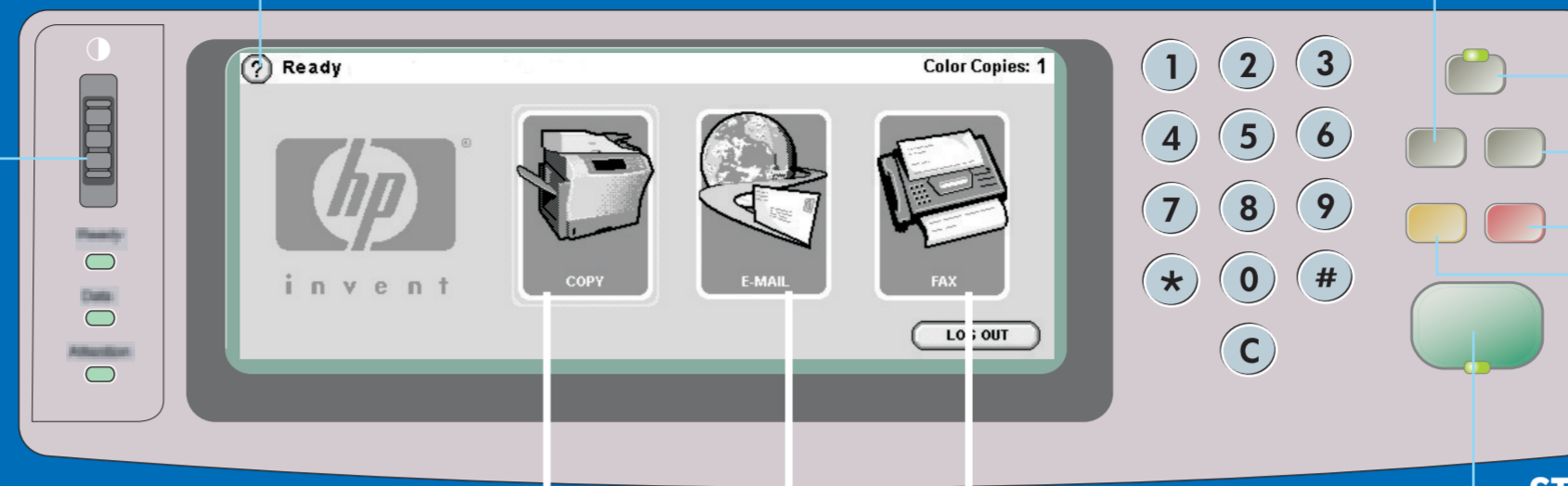
www.hp.com/go/useMyMFP



Använd den här funktionen för att välja pop-up-hjälp
eller skriv ut steg-för-steg-instruktioner med hjälp
av "Visa mig".

MENY öppnar enhetens menyer,
inklusive "Hämta utskrift".

Använd den här funktionen för att
justera kontrollpanelens kontrast.



VILOLÄGE

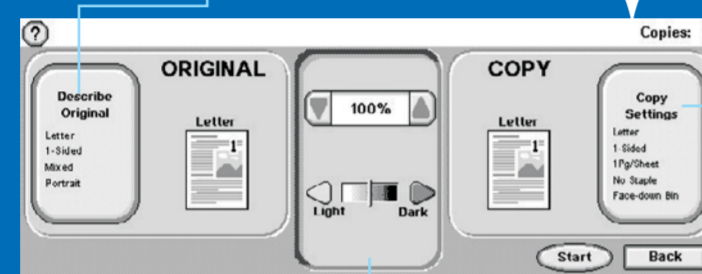
STATUS visar status för
förbrukningsmaterial.

STOPP avbryter
pågående utskrift.

ÅTERSTÄLL återställer enheten
till standardkonfigurationen.

START

Beskriver originaldokumentet.

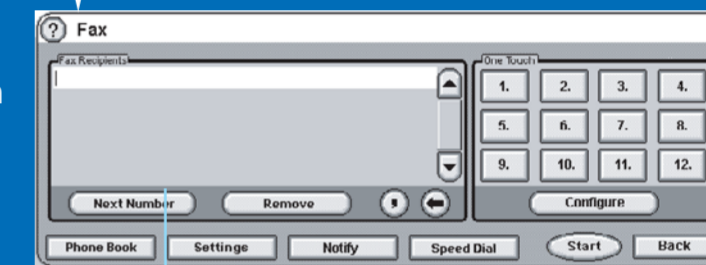


Beskriver de utmatade
kopierna, inklusive alternativ
för efterbehandling.

Använd de här kontrollerna
för att justera storlek och
densitet för den skannade bilden.



Använd den här funktionen
för att skicka dokumentet i
ett e-postmeddelande.



Använd den här funktionen
för att faxa dokument till en
standardfax. Det går även att
välja faxinställningar och
kortnummer här.

hp LaserJet 4345mfp

Använda
kontrollpanelen

Mer hjälp



Se [www.hp.com/
support/lj4345mfp](http://www.hp.com/support/lj4345mfp)

Kopiera



Enkel kopia

1. Lägg originalet på glaset eller med utskriftssidan uppåt i den automatiska dokumentmataren. Tryck på **START**.

Avancerad kopia

1. Lägg originalet på glaset eller med utskriftssidan uppåt i den automatiska dokumentmataren.
2. Tryck på **KOPIERA**.
3. Tryck på **BESKRIV ORIGINAL**.
4. Välj alternativ som storlek, ljusstyrka eller mörker, och enkel- eller dubbelsidig.
5. Tryck på **KOPIERINGSINSTÄLLNINGAR**.
6. Välj alternativ som storlek, sortering och enkel- eller dubbelsidig.
7. Tryck på **START**.

E-post



1. Lägg originalet på glaset eller med utskriftssidan uppåt i den automatiska dokumentmataren.
2. Tryck på **E-POST**.
3. Skriv ditt namn och lösenord om du uppmanas göra det.
4. Fyll i de återstående fälten.
5. Välj de inställningar du vill använda genom att trycka på **Inställningar** och sedan **OK**, eller använd standardinställningarna.
6. Tryck på **START**-knappen.

Fax



1. Lägg originalet på glaset eller med utskriftssidan uppåt i den automatiska dokumentmataren.
2. Tryck på **FAX**.
3. Tryck på **Inställningar** och beskriv originalet.
4. Använd tangentbordet för att ange telefonnumret.

Avancerade funktioner



1. Tryck **?**
2. Tryck på **Visa mig**
3. Bläddra till och tryck på ett ämne
4. Instruktionerna skrivs automatiskt ut

- * Snabbkopior
- * Kopiera enkelsidigt till dubbelsidigt (1 till 2)
- * Kopiera dubbelsidigt till enkelsidigt (2 till 1)
- * Kopiera dubbelsidigt till dubbelsidigt (2 till 2)
- * Reklamblad (flera sidor på ett ark eller N-ark)
- * Gör ett häfte
- * Lagra ett kopieringsjobb
- * Hämta ett lagrat kopieringsjobb
- * Skapa ett jobb med original i olika storlekar
- * Välj ett utmatningsfack

- * Skicka ett e-postmeddelande
- * Spara en e-postadress

- * Skicka ett faxmeddelande
- * Skicka fax till ett kortnummer
- * Skapa ett nytt faxkortnummer
- * Ta bort ett faxkortnummer

www.hp.com/go/useMyMFP