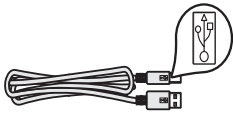


Hier starten

1

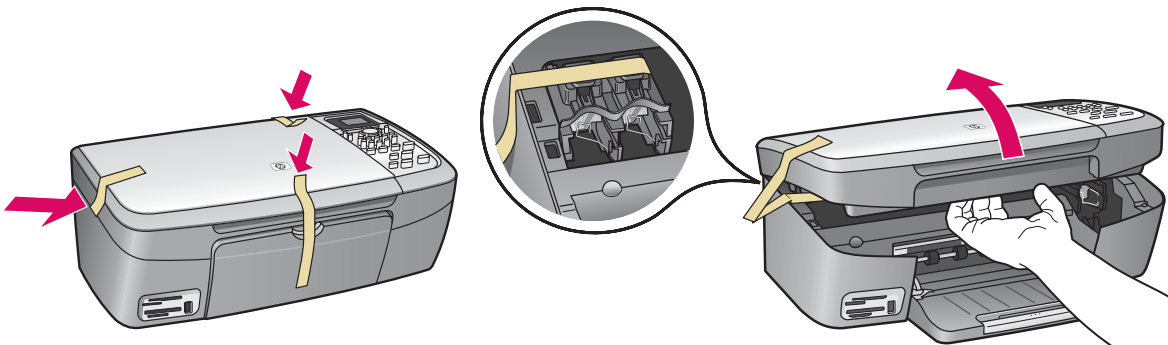


Wichtig: Schließen Sie das USB-Kabel erst bei Schritt 16 an, da die Software ansonsten eventuell nicht ordnungsgemäß installiert wird. Befolgen Sie die Anweisungen in der richtigen Reihenfolge.

Falls während der Einrichtung Probleme auftreten, lesen Sie den Abschnitt **Fehlerbehebung** weiter oben.

2

Alle Klebebänder entfernen



Öffnen Sie die Zugangsklappe, und entfernen Sie das Klebeband innen links im Gerät.

3

Zubehörteile überprüfen



Windows-CD



Druckpatronen



Bedienfeldschablone
(evtl. schon angebracht)



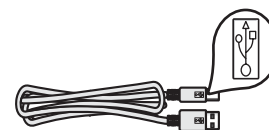
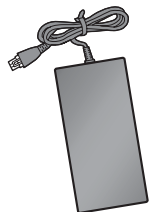
Macintosh-CD



Netzkabel und
-adapter



Benutzerhandbuch

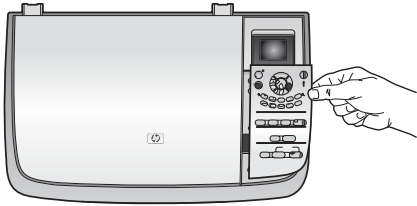


USB-Kabel*

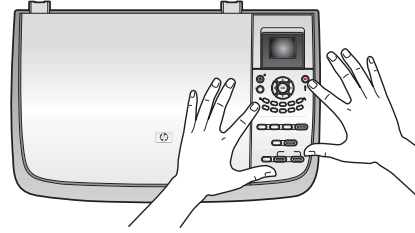
* Muss separat erworben werden.
Ist evtl. nicht im Lieferumfang enthalten.

4

Bedienfeldschablone anbringen (falls nötig)



a Legen Sie die Bedienfeldschablone auf das Bedienfeld.



b Drücken Sie alle Seiten der Bedienfeldschablone fest nach unten, bis sie richtig einrastet.

Die Bedienfeldschablone muss angebracht werden, damit das HP all-in-one-Gerät funktioniert!

5

Farbdisplay anheben

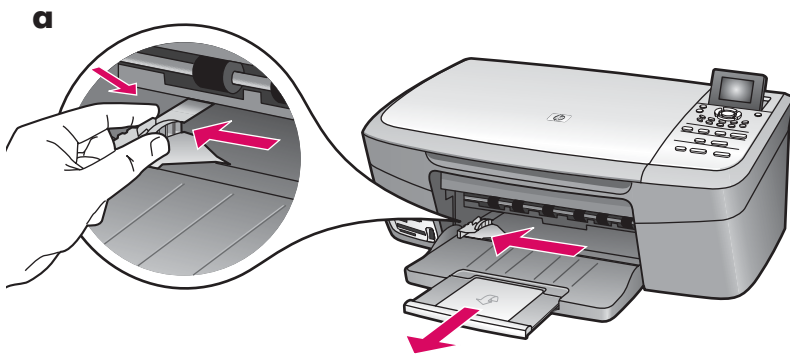


Heben Sie das Farbdisplay an.

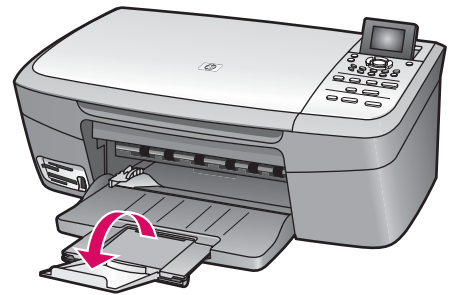
Entfernen Sie für eine optimale Darstellung den Schutzfilm vom Display.

6

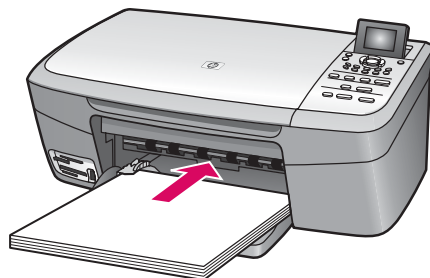
Normales weißes Papier einlegen



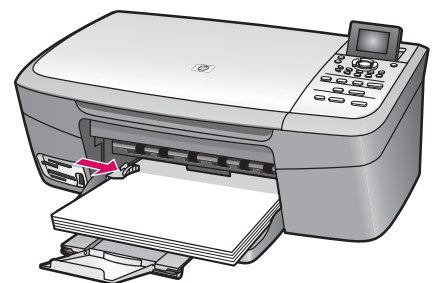
b



c

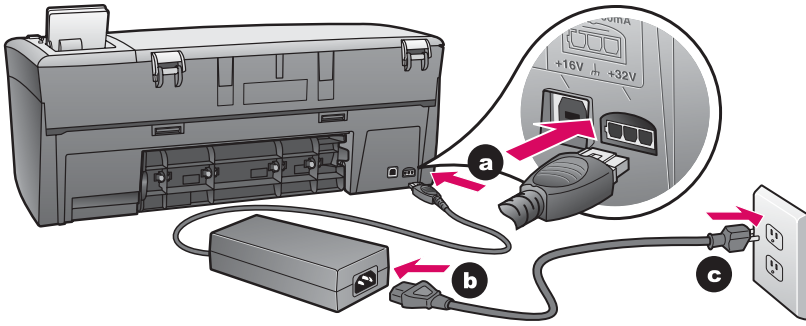


d



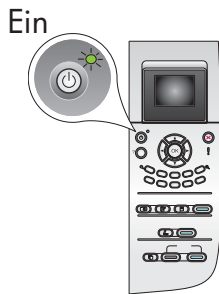
7

Netzkabel und -adapter anschließen



8

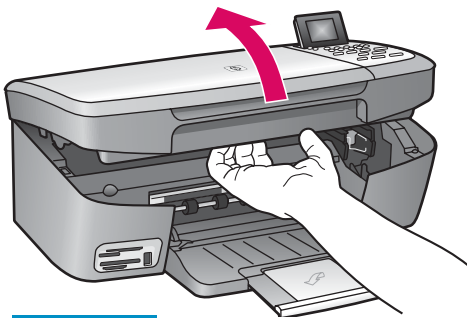
Taste „Ein“ drücken und konfigurieren



- a** Nachdem Sie die Taste **Ein** gedrückt haben, blinkt zunächst die grüne LED-Anzeige und leuchtet dann permanent. Dieser Vorgang kann bis zu einer Minute dauern.
- b** Warten Sie auf die Aufforderung zur Sprachauswahl. Wählen Sie Ihre Sprache mit den Pfeiltasten, und bestätigen Sie anschließend Ihre Auswahl. Wählen Sie Ihr Land/Ihre Region mit den Pfeiltasten, und bestätigen Sie anschließend Ihre Auswahl.

9

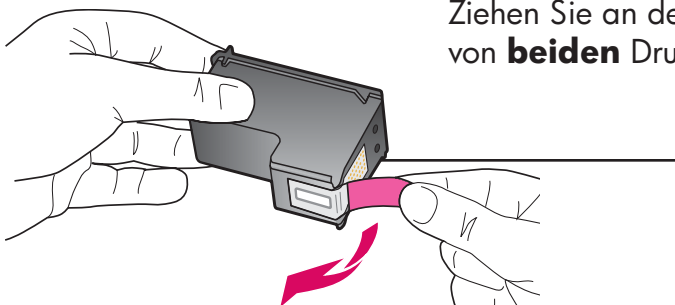
Zugangsklappe öffnen



Öffnen Sie die Zugangsklappe bis zum Anschlag.

10

Schutzfilm von beiden Druckpatronen entfernen



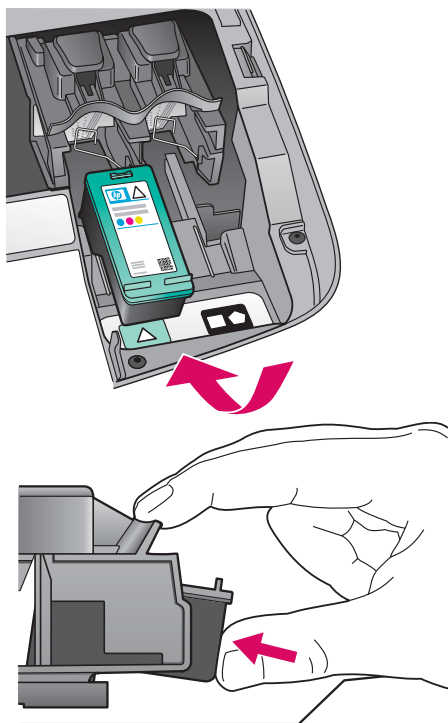
Ziehen Sie an der pinkfarbenen Lasche, um den Schutzfilm von **beiden** Druckpatronen zu entfernen.



Berühren Sie auf keinen Fall die kupferfarbenen Kontakte, und bringen Sie den Schutzfilm nicht wieder an.

11

Dreifarbige Druckpatrone einsetzen

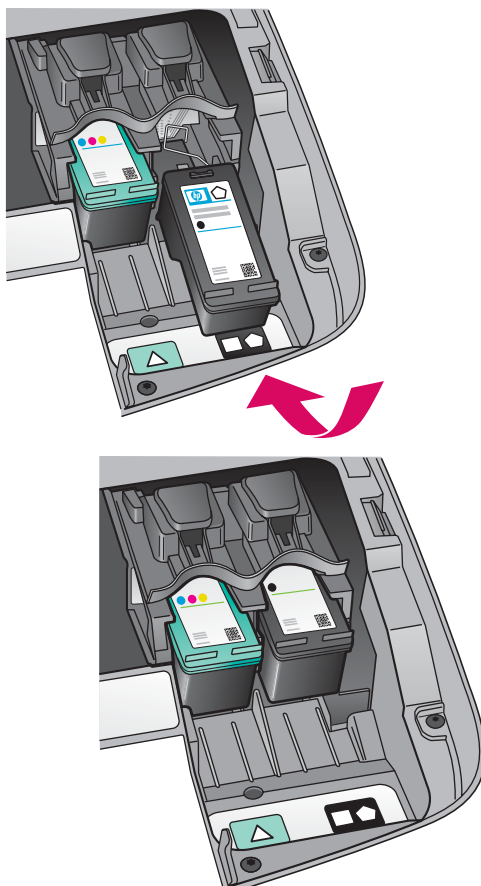


Das Gerät muss **eingeschaltet** sein, bevor Sie die Druckpatronen einsetzen können.

- a Halten Sie die **dreifarbige** Druckpatrone so, dass das HP Etikett nach oben zeigt.
- b Setzen Sie die **dreifarbige** Druckpatrone vorne in den **linken** Steckplatz ein.
- c Drücken Sie sie fest in den Steckplatz, bis sie einrastet.

12

Schwarze Druckpatrone einsetzen



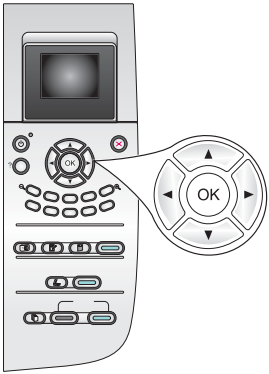
a Halten Sie die **schwarze** Druckpatrone so, dass das HP Etikett nach oben zeigt.

b Setzen Sie die **schwarze** Druckpatrone vorne in den **rechten** Steckplatz ein.

c Drücken Sie sie fest in den Steckplatz, bis sie einrastet.

d Schließen Sie die Zugangsklappe.

13 Druckpatronen ausrichten



- a Drücken Sie bei jeder Aufforderung im Bedienfeld auf **OK**, um die Ausrichtung der Druckpatronen zu starten. Die Ausrichtung kann einige Minuten dauern.
- b Nach dem Ausdrucken der Seite ist die Ausrichtung abgeschlossen. Überprüfen Sie auf dem Farbdisplay den Status, und drücken Sie anschließend **OK**. Falls dies fehlschlägt, lesen Sie den Abschnitt **Fehlerbehebung** weiter oben. Werfen Sie das Blatt weg, oder verwenden Sie es noch einmal.

Wenn Sie das Gerät nicht an einen Computer anschließen, finden Sie im Benutzerhandbuch Anleitungen für die Verwendung des HP Geräts.

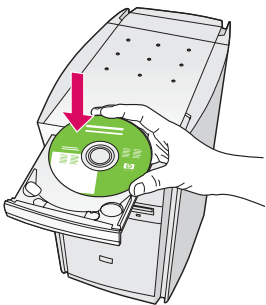
14 Computer einschalten



- a Schalten Sie den Computer ein, melden Sie sich gegebenenfalls an, und warten Sie, bis der Desktop angezeigt wird.
- b Schließen Sie alle geöffneten Programme.

15 Richtige CD einlegen

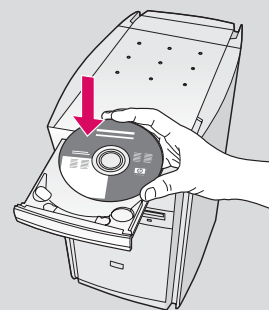
Windows-Benutzer:



- a Legen Sie die HP all-in-one **Windows-CD** ein.
- b Befolgen Sie die Anweisungen auf dem Bildschirm.

Wenn der Startbildschirm nicht angezeigt wird, doppelklicken Sie zunächst auf **Arbeitsplatz**, dann auf das **CD-ROM**-Symbol und schließlich auf die Datei **setup.exe**.

Macintosh-Benutzer:



Legen Sie die HP All-in-One **Macintosh-CD** ein. Gehen Sie vor der Installation der Software zum nächsten Schritt.

16 USB-Kabel anschließen

Windows-Benutzer:

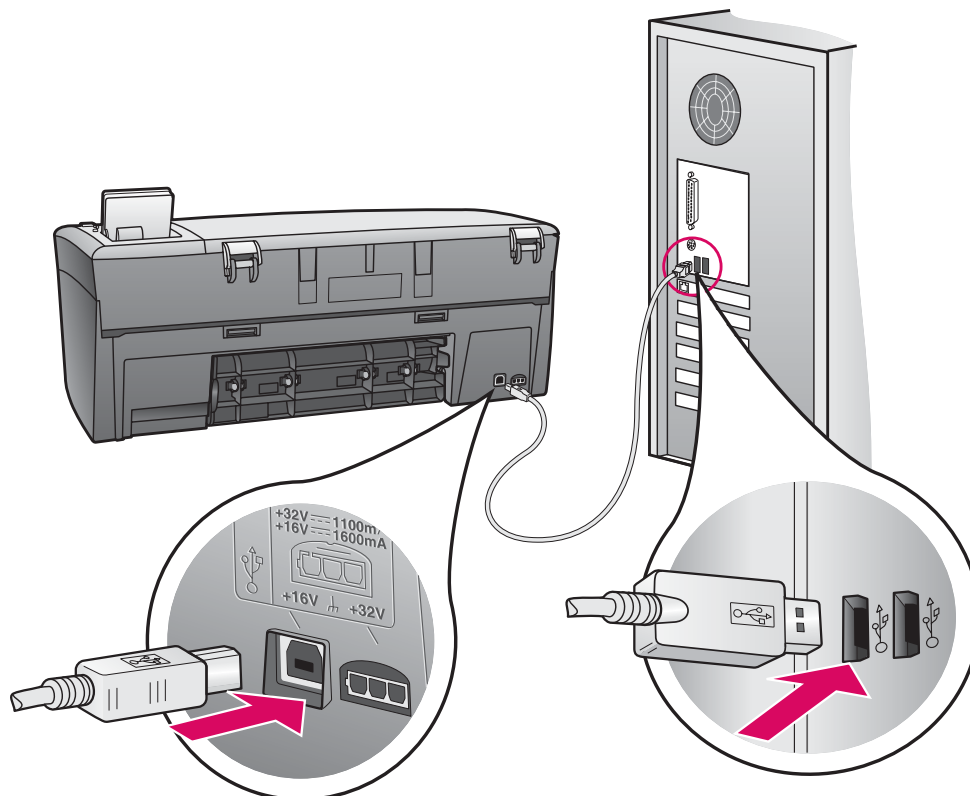
Sie müssen eventuell einige Minuten warten, bis die Bildschirmaufforderung zum Anschließen des USB-Kabels angezeigt wird. Sobald die Aufforderung angezeigt wird, schließen Sie das USB-Kabel an den Anschluss auf der Rückseite des HP all-in-one und anschließend an einen **beliebigen USB-Anschluss** des Computers an.



Wenn dieser Bildschirm nicht angezeigt wird, finden Sie weitere Informationen dazu im Abschnitt **Fehlerbehebung** weiter oben.

Macintosh-Benutzer:

Schließen Sie das USB-Kabel an den Anschluss auf der Rückseite des HP all-in-one und anschließend an einen **beliebigen USB-Anschluss** des Computers an.

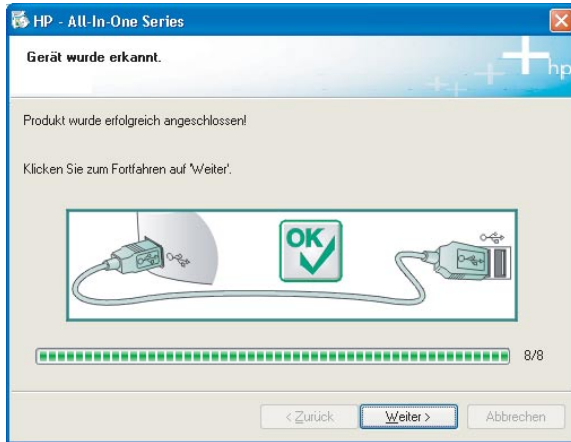


17

Mit der Softwareinstallation fortfahren

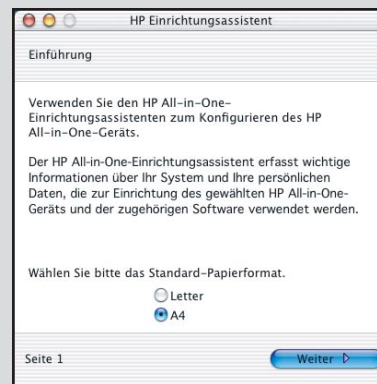
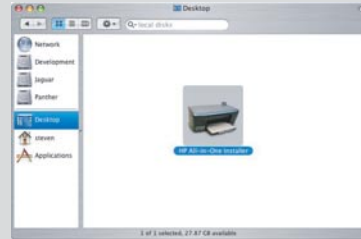
Windows-Benutzer:

Wenn dieser Bildschirm nicht angezeigt wird, finden Sie weitere Informationen dazu im Abschnitt **Fehlerbehebung** weiter oben. Befolgen Sie die Anweisungen auf dem Bildschirm. Vervollständigen Sie den Bildschirm **Jetzt registrieren**.



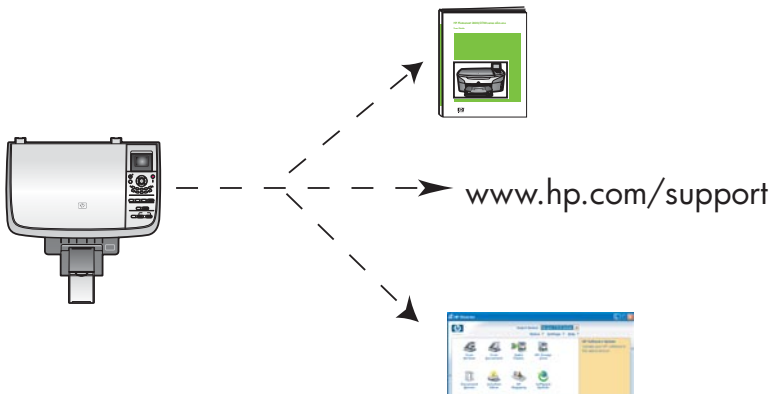
Macintosh-Benutzer:

- Doppelklicken Sie auf das Symbol **HP All-in-One Installer**.
- Stellen Sie sicher, dass Sie die Anweisungen in allen Bildschirmen befolgt und den Einrichtungsassistenten abgeschlossen haben.



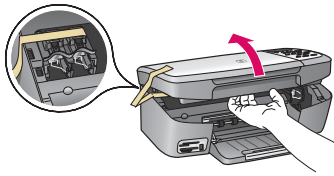
18

Herzlichen Glückwunsch!



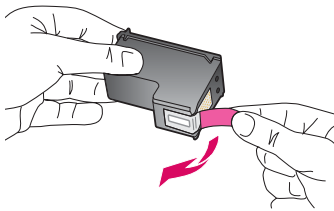
Sobald der Bildschirm **Herzlichen Glückwunsch!** angezeigt wird, können Sie mit dem HP all-in-one arbeiten.

Im Benutzerhandbuch oder in der Online-Hilfe finden Sie Anleitungen für die Verwendung des HP Geräts.



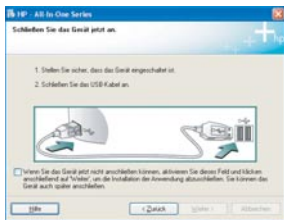
Problem: Die Meldung **Patronenwagen klemmt** wird angezeigt.

Lösung: Öffnen Sie die Zugangsklappe. Entfernen Sie den Klebefilm aus dem Inneren des Geräts. Schalten Sie das Gerät aus, und warten Sie eine Minute. Schalten Sie das Gerät wieder ein.



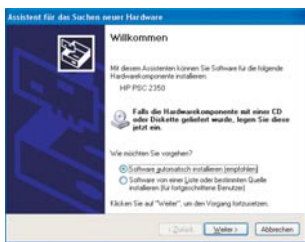
Problem: Die Anzeige **Druckpatrone überprüfen** leuchtet auf, nachdem Sie die Druckpatronen eingesetzt haben, oder die Ausrichtung der Druckpatronen schlägt fehl.

Lösung: Entfernen Sie die Druckpatronen. Stellen Sie sicher, dass der Schutzfilm vollständig von den Kupferkontakten entfernt wurde. Setzen Sie die Druckpatronen wieder ein, und schließen Sie anschließend die Zugangsklappe.



Problem: (Nur Windows) Sie haben die Bildschirmanzeige für das Anschließen des USB-Kabels nicht gesehen.

Lösung: Entfernen Sie die HP all-in-one **Windows-CD**, und legen Sie sie anschließend wieder ein. Weitere Informationen finden Sie in Schritt 15.



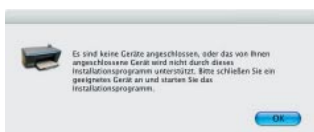
Problem: (Nur Windows) Auf dem Bildschirm wird der **Hardware-Assistent** von Microsoft Windows angezeigt.

Lösung: Klicken Sie auf **Abbrechen**. Ziehen Sie zunächst das USB-Kabel ab, und legen Sie anschließend die HP All-in-One **Windows-CD** ein. Weitere Informationen finden Sie in Schritt 15 und 16.



Problem: (Nur Windows) Auf dem Bildschirm wird folgende Meldung angezeigt: **Geräteinstallation konnte nicht abgeschlossen werden.**

Lösung: Stellen Sie sicher, dass die Bedienfeldschablone fest angebracht wurde. Stecken Sie das Gerät aus, und schließen Sie es wieder an. Überprüfen Sie alle Verbindungen. Stellen Sie sicher, dass das USB-Kabel am Computer angeschlossen wurde. Schließen Sie das USB-Kabel nicht an eine Tastatur oder einen Hub ohne Stromversorgung an. Weitere Informationen finden Sie in Schritt 4 und 16.



Problem: (Nur Macintosh) Die Macintosh-Software kann nicht installiert werden.

Lösung: Stellen Sie sicher, dass das USB-Kabel am Computer angeschlossen wurde, bevor Sie mit der Installation der Software beginnen. Schließen Sie das USB-Kabel nicht an eine Tastatur oder einen Hub ohne Stromversorgung an. Weitere Informationen finden Sie in Schritt 16.

