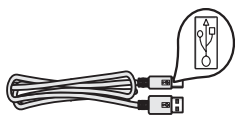


# Hier starten

1

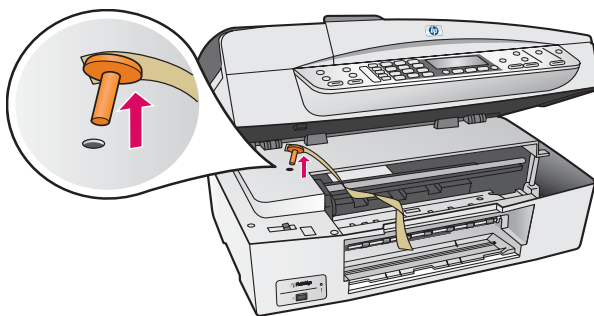
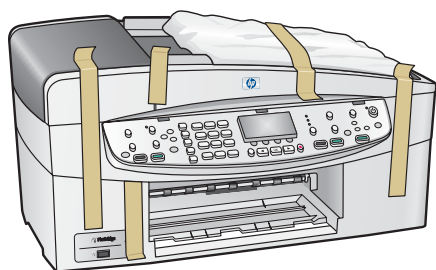


**Wichtig: Schließen Sie das USB-Kabel erst bei Schritt 16 an, da die Software ansonsten eventuell nicht ordnungsgemäß installiert wird. Befolgen Sie die Anweisungen in der richtigen Reihenfolge.**

Falls während der Einrichtung Probleme auftreten, finden Sie Informationen im letzten Abschnitt unter **Fehlerbehebung**.

2

## Entfernen Sie den Klebefilm und die innere Gerätesperre



Heben Sie die Zugangsklappe an, und entfernen Sie die **orangefarbene Transportsicherung**.

3

## Zubehörteile überprüfen



Windows-CD



Druckpatronen



Bedienfeldschablone  
(evtl. schon angebracht)



Macintosh-CD



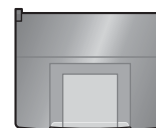
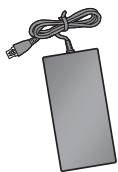
Netzkabel und  
-adapter



Unteres Papierfach



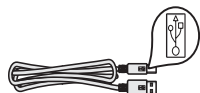
Benutzerhandbuch



Oberes Fach  
(Ausgabefach)



Telefonkabel

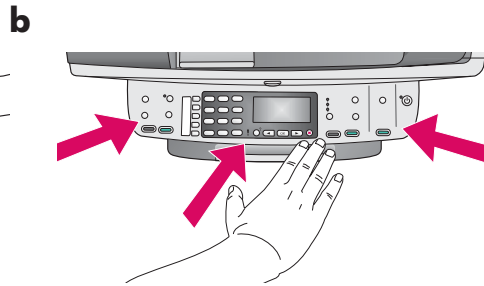
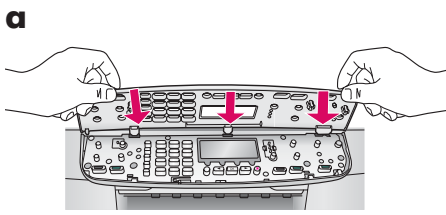


USB-Kabel\*

\* Muss separat erworben werden.  
Ist evtl. nicht im Lieferumfang enthalten.

# 4

## Bedienfeldschablone anbringen (falls nicht bereits angebracht)



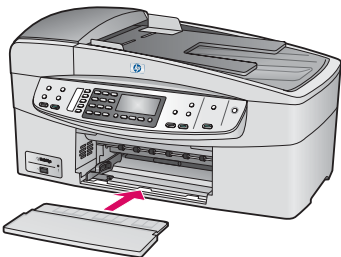
**a** Richten Sie die Laschen der Bedienfeldschablone mit dem Gerät aus, und legen Sie die Schablone dann ab.

**b** Drücken Sie die Bedienfeldschablone an **allen Kanten** und in der **Mitte** fest nach unten, bis sie richtig einrastet.

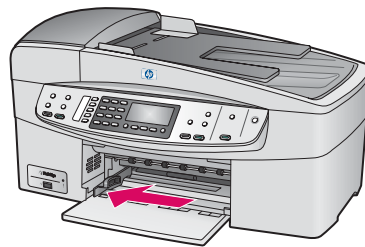
Die Bedienfeldschablone muss angebracht werden, damit das HP All-in-One Gerät funktioniert!

# 5

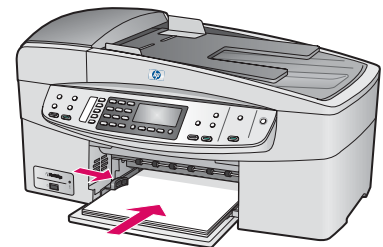
## Normales weißes Papier einlegen



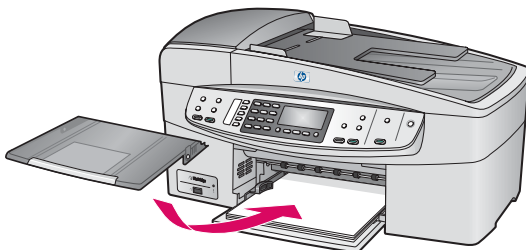
**a** Setzen Sie das untere Papierfach ein.



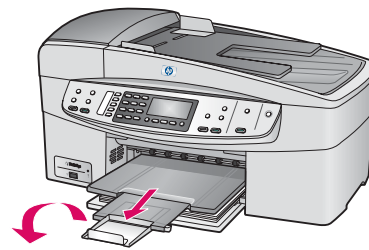
**b** Schieben Sie die Papierjustierung darüber.



**c** Legen Sie Papier ein.



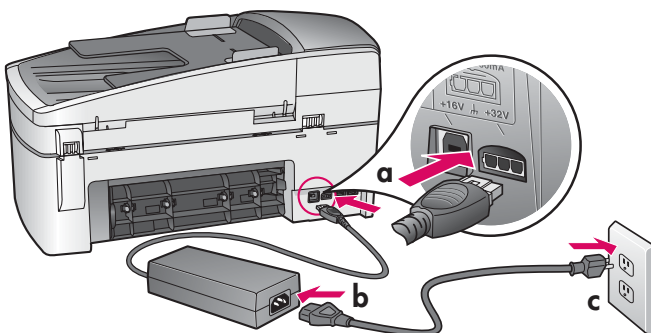
**d** Setzen Sie das obere Fach (Ausgabefach) ein.



**e** Ziehen Sie an der Papierfachverlängerung, und klappen Sie sie aus.

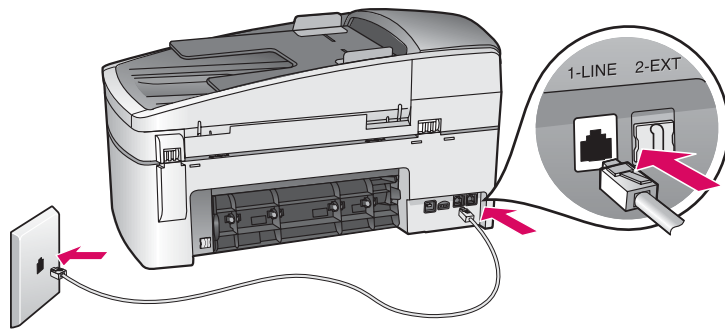
# 6

## Netzkabel und -adapter anschließen



**Wichtig:** Schließen Sie das USB-Kabel erst bei Schritt 16 an, da die Software ansonsten eventuell nicht ordnungsgemäß installiert wird. Befolgen Sie die Anweisungen in der richtigen Reihenfolge.

## 7 Mitgeliefertes Telefonkabel anschließen

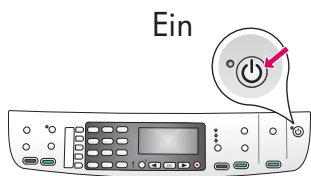


Verbinden Sie ein Ende des mitgelieferten Telefonkabels mit dem Telefonanschluss links (**1-LINE**) und das andere Ende mit einer Wandsteckdose.

Informationen zum Anschließen eines Anrufbeantworters oder zur Verwendung eines anderen Telefonkabels finden Sie im Benutzerhandbuch.

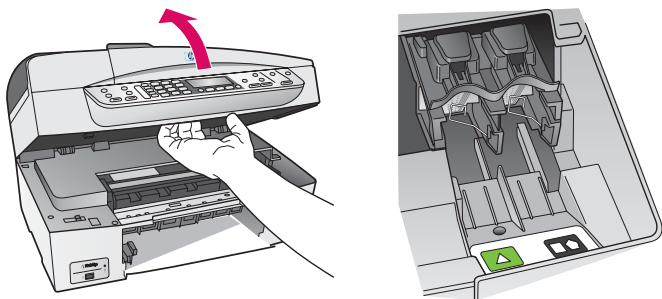
Entfernen Sie die orangefarbene Transportsicherung aus dem Inneren des Geräts, bevor Sie die Taste **Ein** drücken.

## 8 Taste „Ein“ drücken und konfigurieren



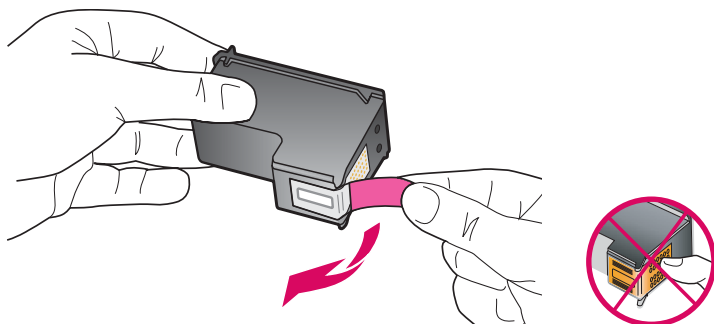
- Nachdem Sie die Taste **Ein** gedrückt haben, blinkt die grüne LED-Anzeige zunächst und leuchtet dann permanent. Dieser Vorgang kann bis zu einer Minute dauern.
- Warten Sie auf die Aufforderung zur Sprachauswahl. Wählen Sie Ihre Sprache mit den Pfeiltasten, geben Sie den Code ein, und bestätigen Sie anschließend Ihre Auswahl. Wählen Sie Ihr Land/Ihre Region mit den Pfeiltasten, geben Sie den Code ein, und bestätigen Sie anschließend Ihre Auswahl.

## 9 Zugangsklappe öffnen



Öffnen Sie die Zugangsklappe bis zum Anschlag. Stellen Sie sicher, dass der Druckpatronenwagen nach rechts fährt.

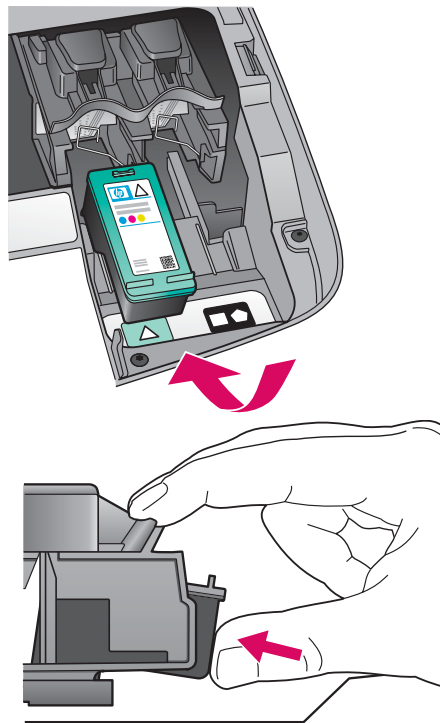
## 10 Schutzfilm von beiden Druckpatronen entfernen



Ziehen Sie an der pinkfarbenen Lasche, um den Schutzfilm von **beiden** Druckpatronen zu entfernen.

Berühren Sie auf keinen Fall die kupferfarbenen Kontakte, und bringen Sie den Schutzfilm nicht wieder an.

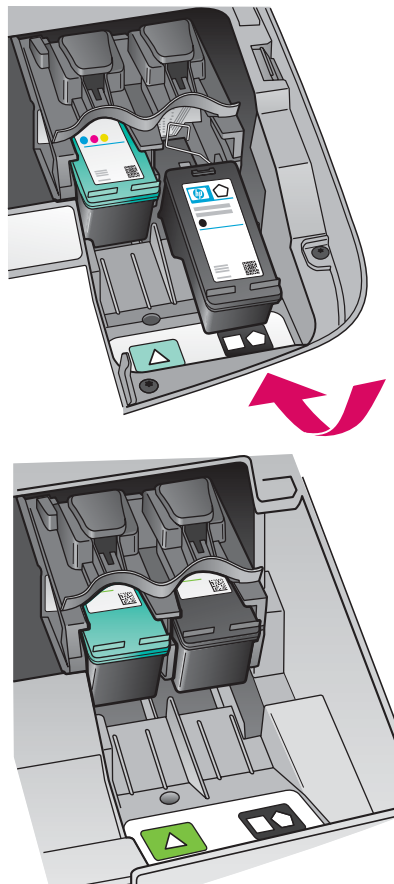
# 11 Dreifarbige Druckpatrone einsetzen



Das Gerät muss **eingeschaltet** sein, bevor Sie die Druckpatronen einsetzen können.

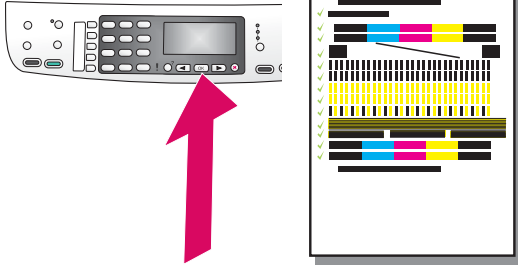
- a Halten Sie die **dreifarbige** Druckpatrone mit dem HP Etikett nach oben.
- b Setzen Sie die **dreifarbige** Druckpatrone vor den **linken** Steckplatz.
- c Drücken Sie die Patrone fest in den Steckplatz, bis sie einrastet.

# 12 Schwarze Druckpatrone einsetzen



- a Halten Sie die **schwarze** Druckpatrone mit dem HP Etikett nach oben.
- b Setzen Sie die **schwarze** Druckpatrone vor den **rechten** Steckplatz.
- c Drücken Sie die Patrone fest in den Steckplatz, bis sie einrastet.
- d Schließen Sie die Zugangsklappe.

# 13 Druckpatronen ausrichten



**a** Drücken Sie bei jeder Aufforderung im Bedienfeld **OK**, um die Ausrichtung der Druckpatronen zu starten.

Die Ausrichtung kann einige Minuten dauern.

**b** Nach dem Ausdrucken der Seite ist die Ausrichtung abgeschlossen. Überprüfen Sie auf dem Display den Status, und drücken Sie anschließend **OK**. Falls dies fehlschlägt, lesen Sie den Abschnitt **Fehlerbehebung** weiter oben.

Werfen Sie das Blatt weg, oder verwenden Sie es noch einmal.

Wenn Sie das Gerät nicht an einen Computer anschließen, finden Sie Anweisungen zur Beendigung der Faxeinrichtung im Benutzerhandbuch im Kapitel **Faxeinrichtung**.

# 14 Computer einschalten

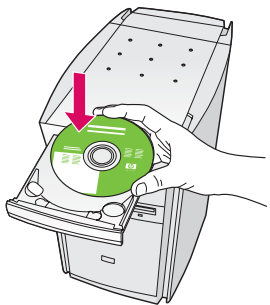


**a** Schalten Sie den Computer ein, melden Sie sich gegebenenfalls an, und warten Sie, bis der Desktop angezeigt wird.

**b** Schließen Sie alle offenen Programme.

# 15 Richtige CD einlegen

## Windows-Benutzer:

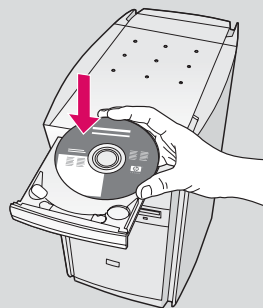


**a** Legen Sie die HP All-in-One **Windows-CD** ein.

**b** Befolgen Sie die Bildschirmanweisungen.

Wenn der Startbildschirm nicht angezeigt wird, doppelklicken Sie zunächst auf **Arbeitsplatz**, dann auf das **CD-ROM**-Symbol und schließlich auf die Datei **setup.exe**.

## Macintosh-Benutzer:



Legen Sie die HP All-in-One **Macintosh-CD** ein. Gehen Sie vor der Installation der Software zum nächsten Schritt.

# 16 USB-Kabel anschließen

## Windows-Benutzer:

Sie müssen eventuell einige Minuten warten, bis die Bildschirmaufforderung zum Anschließen des USB-Kabels angezeigt wird.

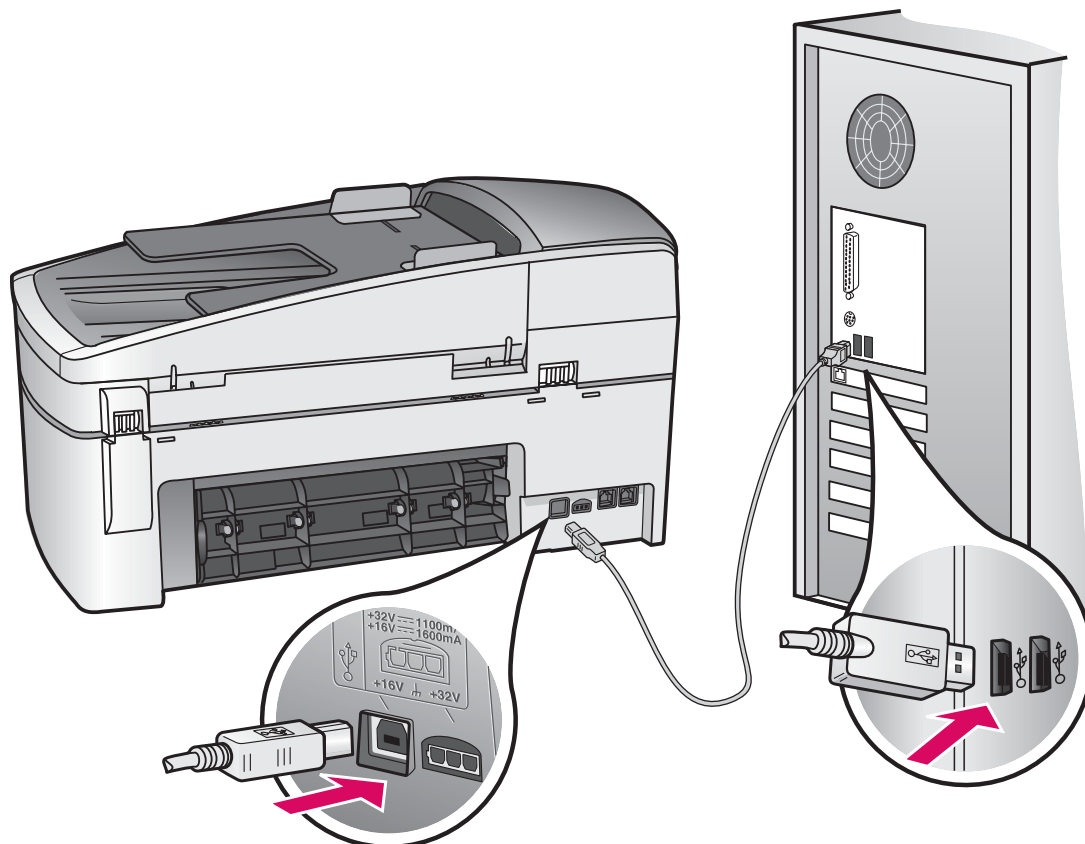
Sobald die Aufforderung angezeigt wird, verbinden Sie das USB-Kabel mit dem Anschluss auf der Rückseite des HP All-in-One Geräts und anschließend mit einem **beliebigen USB-Anschluss** des Computers.



Wenn diese Bildschirmanzeigen nicht erscheinen, finden Sie Informationen im letzten Abschnitt unter **Fehlerbehebung**.

## Macintosh-Benutzer:

Verbinden Sie das USB-Kabel mit dem Anschluss auf der Rückseite des HP All-in-One und anschließend mit einem **beliebigen USB-Anschluss** des Computers.

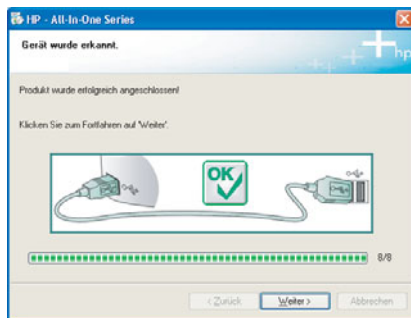


# 17

## Mit der Softwareinstallation fortfahren

### Windows-Benutzer:

Befolgen Sie die Anweisungen auf dem Bildschirm. Vervollständigen Sie den Bildschirm **Fax-Einrichtungsassistent** und den Bildschirm **Jetzt anmelden**.



### Macintosh-Benutzer:

- a Doppelklicken Sie auf das **HP All-in-One Installer** Symbol.
- b Stellen Sie sicher, dass Sie die Anweisungen in allen Bildschirmen befolgt und den Einrichtungsassistenten abgeschlossen haben.



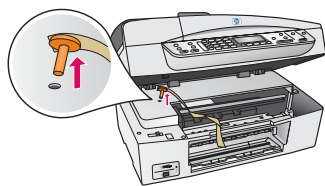
# 18

## Herzlichen Glückwunsch!



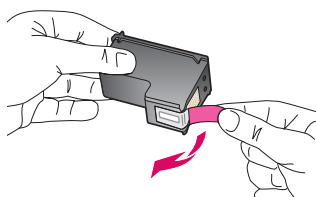
Sobald der Bildschirm **Herzlichen Glückwunsch!** angezeigt wird, können Sie mit dem HP All-in-One Gerät arbeiten.

Im Benutzerhandbuch sowie in der Online-Hilfe finden Sie Anleitungen für die Verwendung des Geräts.



**Problem:** Die Meldung **Patronenwagen klemmt** wird angezeigt, nachdem Sie die Taste „Ein“ gedrückt haben.

**Lösung:** Öffnen Sie die Zugangsklappe. Entfernen Sie die orangefarbene Transportsicherung aus dem Inneren des Geräts. Drücken Sie die Taste **OK**.



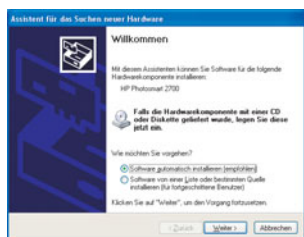
**Problem:** Die Meldung **Druckpatrone entfernen und überprüfen** wird angezeigt, nachdem Sie die Druckpatronen eingesetzt haben, oder die Ausrichtung der Druckpatronen schlägt fehl.

**Lösung:** Entfernen Sie die Druckpatronen. Stellen Sie sicher, dass der Schutzfilm vollständig von den Kupferkontakten entfernt wurde. Setzen Sie die Druckpatronen wieder ein, und schließen Sie anschließend die Zugangsklappe.



**Problem:** (Nur Windows) Sie haben die Bildschirmanzeige für das Anschließen des USB-Kabels nicht gesehen.

**Lösung:** Entfernen Sie die HP All-in-One **Windows-CD**, und legen Sie sie anschließend wieder ein. Weitere Informationen finden Sie in Schritt 15.



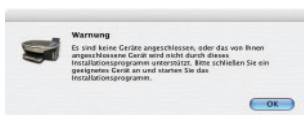
**Problem:** (Nur Windows) Auf dem Bildschirm wird der **Hardware-Assistent** von Microsoft Windows angezeigt.

**Lösung:** Klicken Sie auf **Abbrechen**. Ziehen Sie zunächst das USB-Kabel ab, und legen Sie anschließend die HP All-in-One **Windows-CD** ein. Weitere Informationen finden Sie in Schritt 15 und 16.



**Problem:** (Nur Windows) Auf dem Bildschirm wird folgende Meldung angezeigt: **Geräteinstallation konnte nicht abgeschlossen werden.**

**Lösung:** Stellen Sie sicher, dass die Bedienfeldschablone fest angebracht wurde. Stecken Sie das Gerät aus, und schließen Sie es wieder an. Überprüfen Sie alle Verbindungen. Stellen Sie sicher, dass das USB-Kabel am Computer angeschlossen ist. Schließen Sie das USB-Kabel nicht an eine Tastatur oder einen Hub ohne Stromversorgung an. Weitere Informationen finden Sie in Schritt 4 und 16.



**Problem:** (Nur Macintosh) Die Macintosh-Software kann nicht installiert werden.

**Lösung:** Stellen Sie sicher, dass das USB-Kabel am Computer angeschlossen wurde, bevor Sie mit der Installation der Software beginnen. Schließen Sie das USB-Kabel nicht an eine Tastatur oder einen Hub ohne Stromversorgung an. Weitere Informationen finden Sie in Schritt 16.

