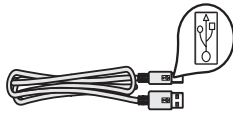


시작

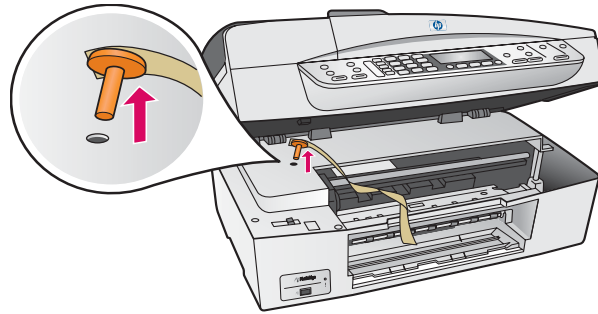
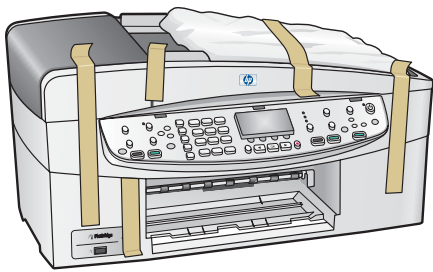
1



중요: 소프트웨어가 제대로 설치되지 않을 수 있으므로 **16단계까지는 USB 케이블을 연결하지 마십시오.** 순서대로 단계를 따르십시오.

설치 중에 문제가 발생하면 마지막 단원의 문제 해결을 참조하십시오.

2 모든 테이프 및 배송용 고정 고리 제거



덮개를 올린 다음 오렌지색 배송 고정 고리를 제거합니다.

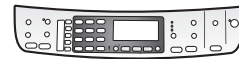
3 구성 품목 확인



Windows CD



잉크 카트리지



전면 패널 오버레이
(이미 부착되어 있을 수도 있음)



Macintosh CD



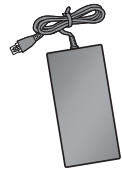
전원 코드 및 어댑터



하단 용지함



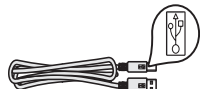
사용자 설명서



상단(출력) 용지함



전화 코드



USB 케이블*

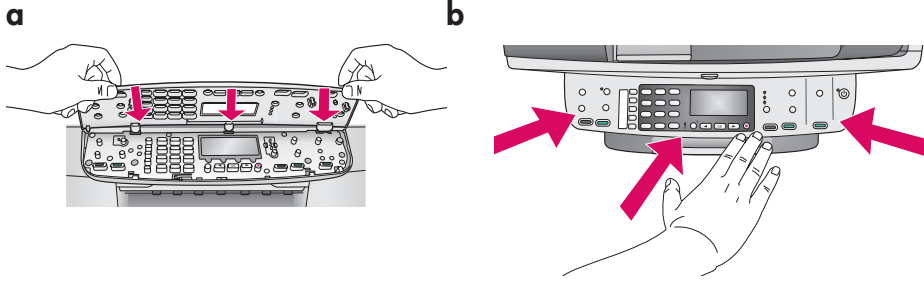
별표(*)는 별매 품목입니다. 상자의 내용물이 다를 수 있습니다.



HP Officejet 6200 series all-in-one 설치 안내

4

전면 패널 오버레이 부착 (부착되어 있지 않은 경우)



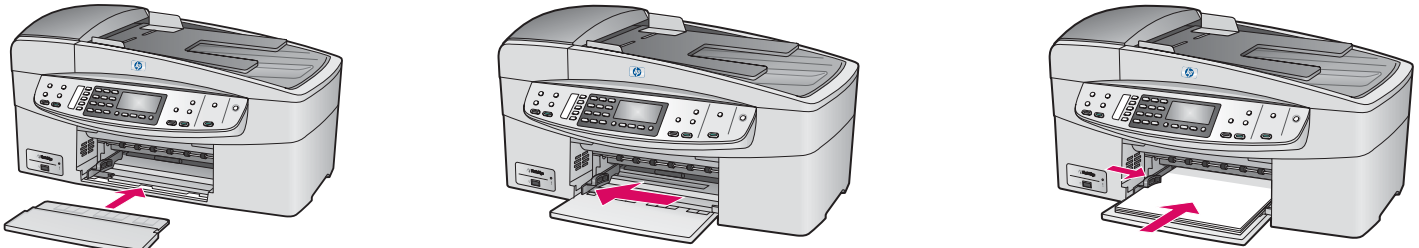
a 전면 패널 오버레이의 탭을 장치에 맞춰서 아래로 내립니다.

b 전면 패널 오버레이의 모든 가장자리와 중앙 부분을 눌러서 오버레이를 확실하게 고정시킵니다.

HP all-in-one이 제대로 작동하려면 전면 패널 오버레이가 부착되어야 합니다!

5

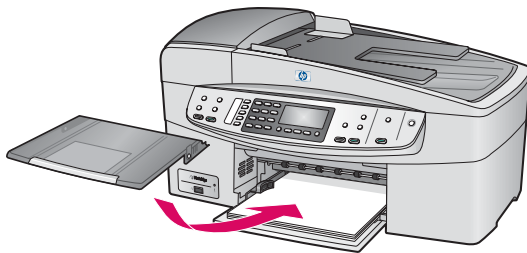
일반 흰색 용지 넣기



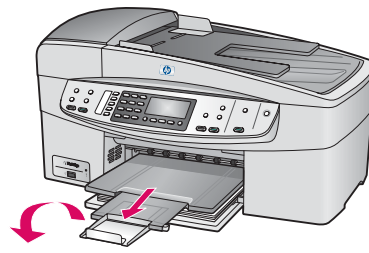
a 하단 용지함을 넣습니다.

b 용지 조정대를 왼쪽으로 밀습니다.

c 용지를 넣습니다.



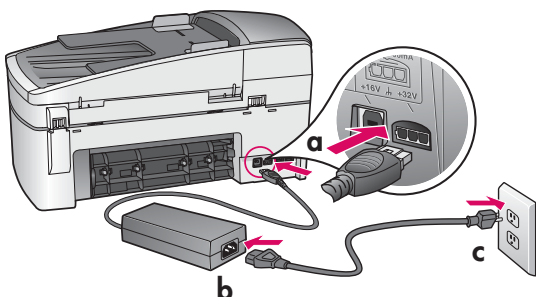
d 상단(출력) 용지함을 넣습니다.



e 용지함 확장판을 바깥쪽으로 당긴 후 뒤집어서 펼칩니다.

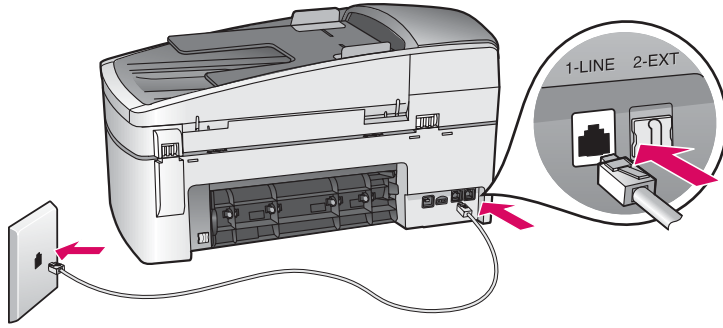
6

전원 코드 및 어댑터 연결



중요: 소프트웨어가 제대로 설치되지 않을 수 있으므로 16단계까지는 USB 케이블을 연결하지 마십시오. 순서대로 단계를 따르십시오.

7 전화 코드 연결



제공된 전화 코드의 양쪽 끝을 각각 왼쪽의 전화 포트(1-LINE)와 벽의 잭에 연결하십시오.

자동 응답기에 연결하거나 다른 전화선을 이용하려면 사용자 설명서를 참조하십시오.

전원 버튼을 누르기 전에 반드시 장치 내부에 있는 오렌지색 배송 고정 고리를 제거해야 합니다.

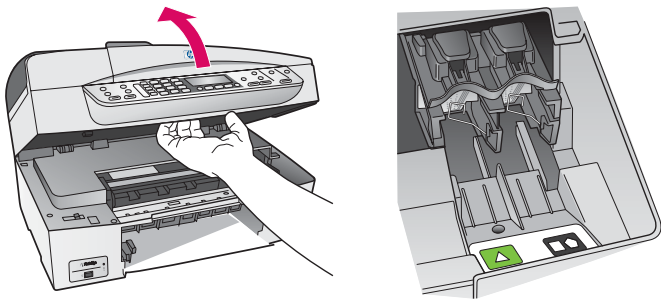
8 전원 버튼 누르기 및 구성



a 전원 버튼을 누르면 녹색 표시등이 깜박인 다음 계속 켜져 있습니다. 최대 1분까지 걸릴 수 있습니다.

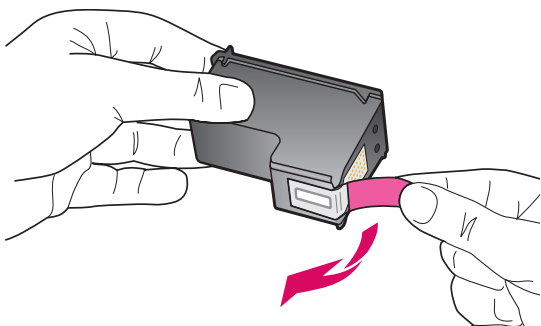
b 언어/국가 선택 메시지가 나타날 때까지 기다립니다. 화살표 키를 사용하여 언어를 선택하고, 코드를 입력한 다음 확인합니다. 화살표 키를 사용하여 국가/지역을 선택하고, 코드를 입력한 다음 확인합니다.

9 덮개 열기



덮개가 멈출 때까지 덮개를 들어올립니다. 인쇄 캐리지가 오른쪽으로 이동했는지 확인합니다.

10 잉크 카트리지에서 테이프 제거

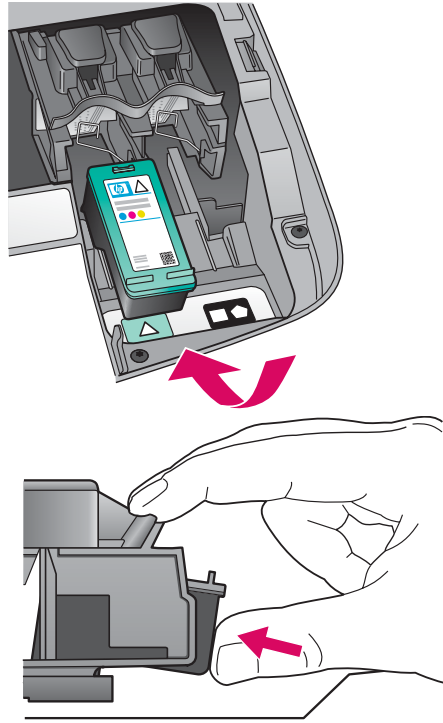


분홍색 탭을 잡아당겨 검정 및 컬러 잉크 카트리지에서 테이프를 떼어 냅니다.



구리 접점을 만지거나 잉크 카트리지에 다시 테이프를 붙이지 마십시오.

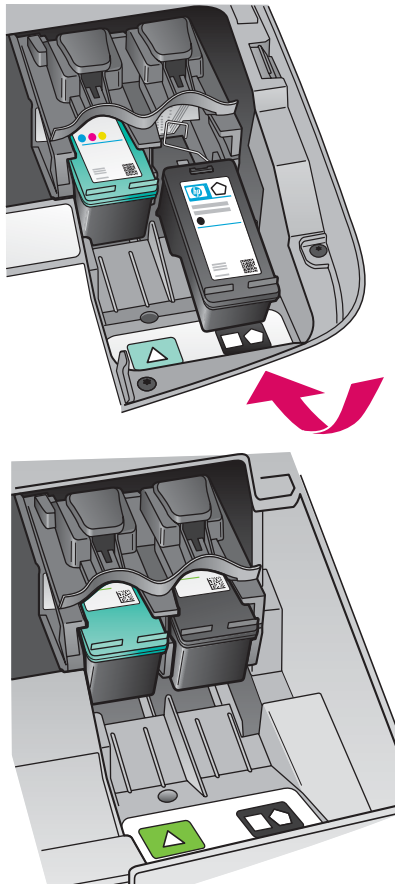
11 컬러 잉크 카트리지 삽입



잉크 카트리지를 삽입하기 전에 장치의 전원이 켜진 상태이어야 합니다.

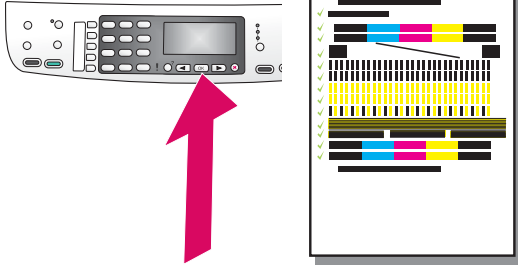
- a HP 레이블이 위로 오도록 컬러 잉크 카트리지를 잡습니다.
- b 컬러 잉크 카트리지를 왼쪽 슬롯 앞에 놓습니다.
- c 카트리지가 고정될 때까지 슬롯 안으로 확실히 밀어 넣습니다.

12 검정 잉크 카트리지 삽입



- a HP 레이블이 위로 오도록 검정 잉크 카트리지를 잡습니다.
- b 검정 잉크 카트리지를 오른쪽 슬롯 앞에 놓습니다.
- c 카트리지가 슬롯에 제대로 끼워질 때까지 확실히 밀어 넣습니다.
- d 덮개를 닫습니다.

13 잉크 카트리지 정렬



a 전면 패널의 각 프롬프트에서 **확인**을 눌러 잉크 카트리지 정렬을 시작합니다.

정렬하는 데 몇 분이 걸릴 수 있습니다.

b 페이지가 인쇄되면 정렬이 완료된 것입니다. 이 상태의 디스플레이를 점검한 다음 **확인**을 누릅니다. 실패했다면 마지막 단원의 **문제 해결**을 참조하십시오.

정렬 페이지를 재활용하거나 버리십시오.

장치를 컴퓨터에 연결하지 않으려면 사용자 설명서의 **팩스 설치** 장을 참조해서 팩스 설치를 마칩니다.

14 컴퓨터의 전원 켜기

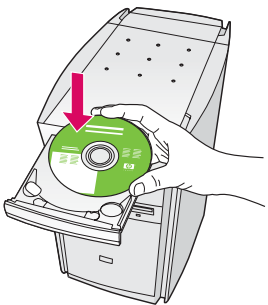


a 컴퓨터의 전원을 켜고 필요하다면 로그인한 다음 바탕 화면이 나타날 때까지 기다립니다.

b 열려 있는 프로그램을 모두 닫습니다.

15 설치 CD 삽입

Windows 사용자:

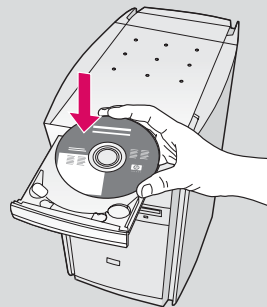


a HP all-in-one **Windows** CD를 넣습니다.

b 화면에 나타나는 지시를 따릅니다.

시작 화면이 나타나지 않으면 **내 컴퓨터**, **CD-ROM** 아이콘 및 **setup.exe**를 차례로 두 번씩 누릅니다.

Macintosh 사용자:



HP all-in-one **Macintosh** CD를 넣습니다. 소프트웨어를 설치하기 전에 다음 단계를 수행합니다.

16 USB 케이블 연결

Windows 사용자:

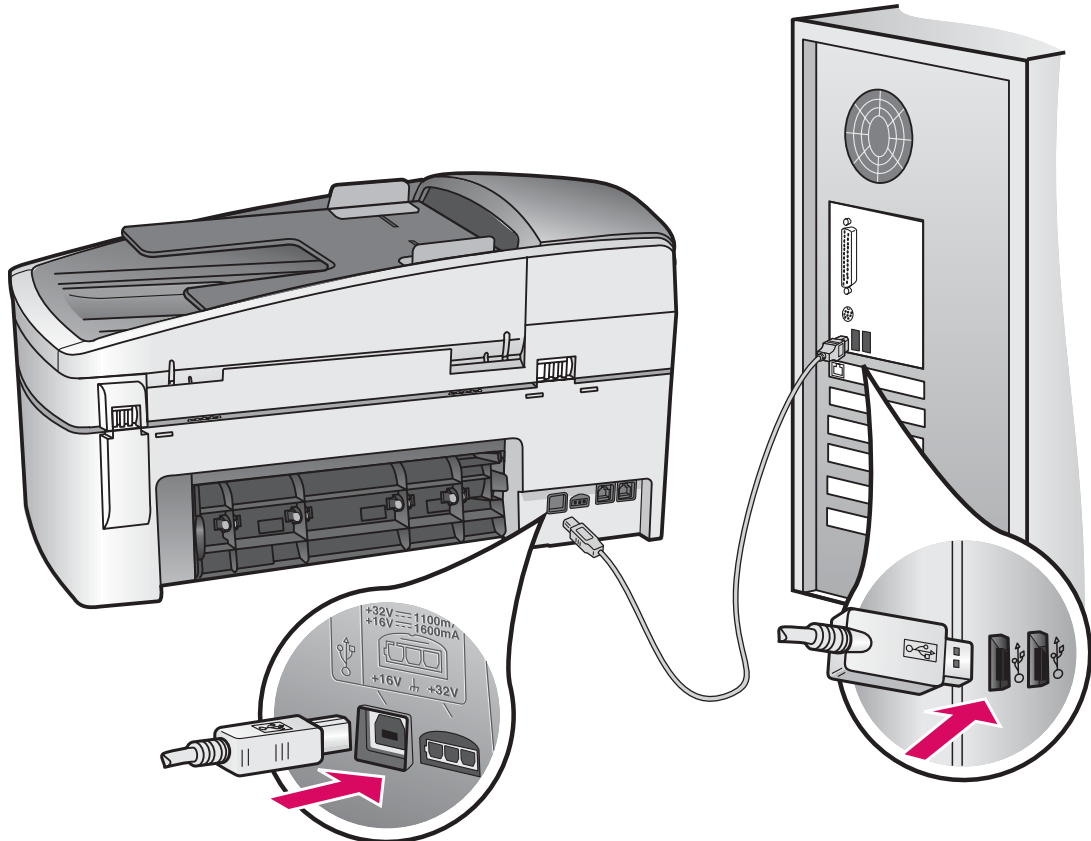
화면 위에 USB 케이블을 연결하는 프롬프트가 나타날 때까지 몇 분이 걸릴 수도 있습니다. 프롬프트가 나타나면 USB 케이블을 HP all-in-one의 뒷면 포트와 컴퓨터의 **USB** 포트에 연결합니다.



이 화면이 나타나지 않는다면 마지막 단원의 문제 해결을 참조하십시오.

Macintosh 사용자:

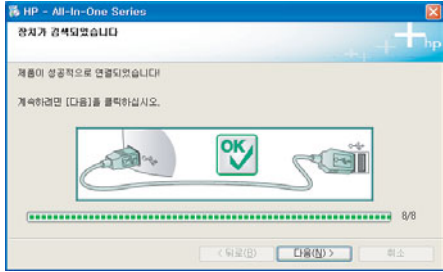
USB 케이블을 HP all-in-one의 뒷면 포트와 컴퓨터의 **USB** 포트에 연결합니다.



17 소프트웨어 설치 계속

Windows 사용자:

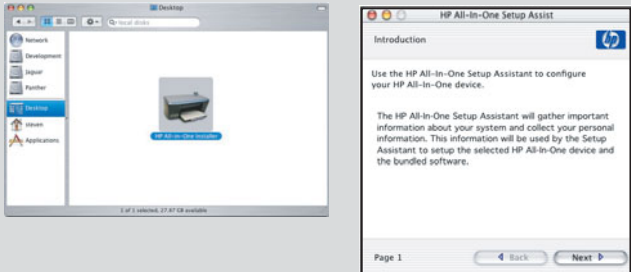
화면에 나타나는 지침을 따릅니다. 팩스 설치 마법사와 지금 등록화면을 완료합니다.



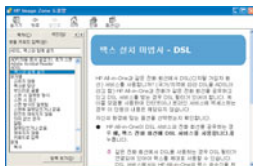
Macintosh 사용자:

a HP All-in-One Installer 아이콘을 두 번 누릅니다.

b 설치 길잡이를 포함하여 모든 화면을 완료합니다.



18 축하합니다!



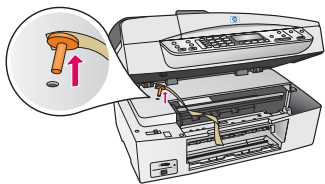
이제 축하합니다! 화면이 보이면 HP all-in-one을 사용할 준비가 된 것입니다.

사용자 설명서나 화면에 나타나는 도움말을 사용하여 사용법을 익히십시오.

문제 해결

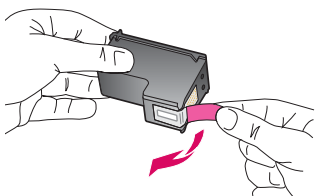


Q5800-90123



문제: 전원 버튼을 누른 후에 캐리지 걸림 메시지가 표시됩니다.

해결: 덮개를 엽니다. 장치 내부의 오렌지색 배송 고정 고리를 제거합니다. 확인 버튼을 누릅니다.



문제: 잉크 카트리지를 넣은 후에 잉크 카트리지를 제거 및 점검 메시지가 나타나거나 카트리지를 정렬에 실패합니다.

해결: 잉크 카트리지를 떼어 냅니다. 구리 접점에서 테이프를 모두 떼어냈는지 확인한 후 다시 장착하고 카트리지를 다시 넣고 덮개를 닫습니다.



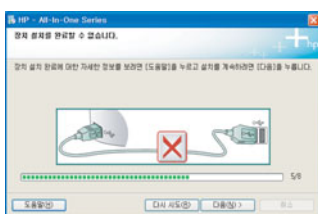
문제: (Windows만 해당) USB 케이블을 연결할 시점을 알려주는 화면이 표시되지 않습니다.

해결: HP all-in-one **Windows** CD를 꺼냈다가 다시 넣습니다. 15단계를 참조하십시오.



문제: (Windows만 해당) **Microsoft** 하드웨어 추가 화면이 나타납니다.

해결: 취소를 누릅니다. USB 케이블을 뽑고 HP all-in-one **Windows** CD를 넣습니다. 15단계 및 16단계를 참조하십시오.



문제: (Windows만 해당) 장치 설치를 완료할 수 없습니다 화면이 나타납니다.

해결: 전면 패널 오버레이가 단단히 부착되어 있는지 확인하십시오. 장치의 전원 코드를 뽑았다가 다시 꽂습니다. 모든 연결을 확인합니다. 특히 USB 케이블이 컴퓨터에 연결되어 있는지 확인합니다. USB 케이블을 키보드나 전원이 들어오지 않은 허브에 연결하지 마십시오. 4단계 및 16단계를 참조하십시오.



문제: (Macintosh만 해당) Macintosh 소프트웨어가 설치되지 않습니다.

해결: 소프트웨어를 설치하기 전에 USB 케이블이 컴퓨터에 연결되어 있는지 확인하십시오. USB 케이블을 키보드나 전원이 들어오지 않은 허브에 연결하지 마십시오. 16단계를 참조하십시오.

자세한 내용은 사용자 설명서를 참조하십시오. 재생 용지에 인쇄.
www.hp.com/support를 방문하여 도움을 받을 수 있습니다.

