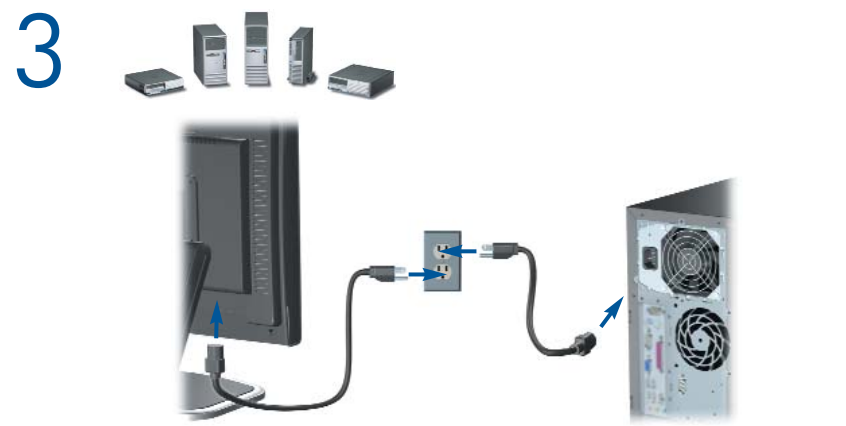
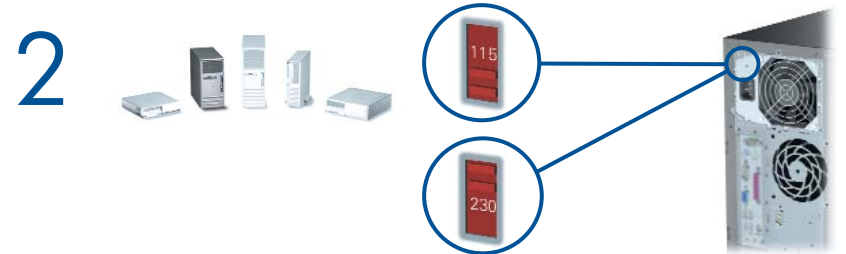
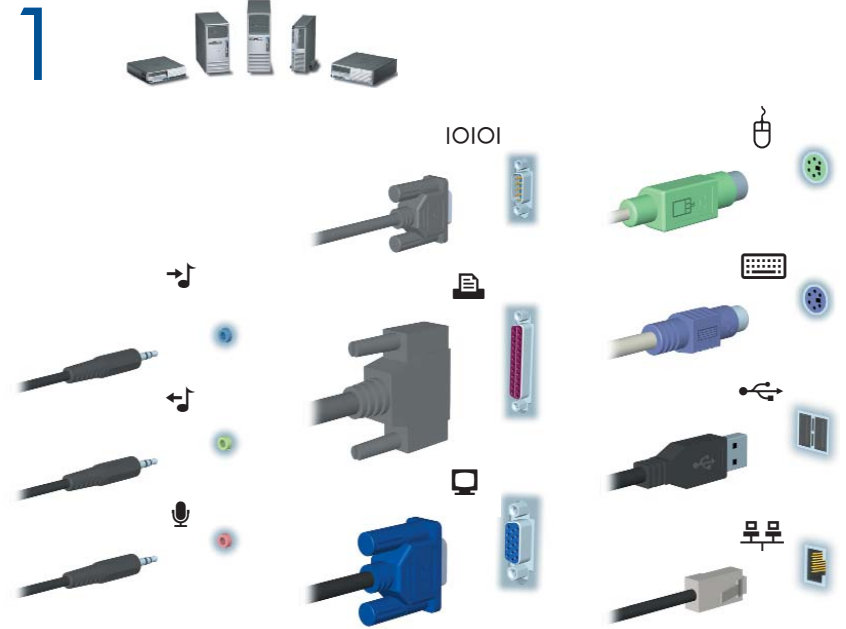
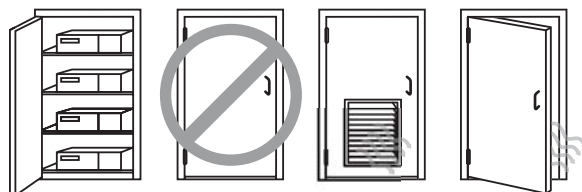
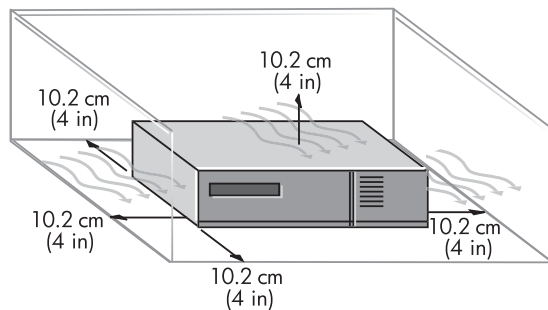


Quick Setup

Business Desktops





This equipment has been tested and found to comply with the limits for a Class B digital device, pursuant to Part 15 of the FCC Rules. For more information, refer to the documentation provided with your product.

WARNING: To reduce the risk of electric shock or damage to your equipment:

- Do not disable the power cord grounding plug. The grounding plug is an important safety feature.
- Plug the power cord in a grounded (earthed) outlet that is easily accessible at all times.
- Disconnect power from the monitor by unplugging the power cord from the electrical outlet.

WARNING: To reduce the risk of serious injury, read the *Safety & Comfort Guide*. It describes proper workstation setup, posture, and health and work habits for computer users, and provides important electrical and mechanical safety information. This guide is located on the Web at www.hp.com/ergo and on the hard drive or on the *Documentation CD* that is included with the product.

لقد تم اختبار هذا الجهاز وتبين أنه يتوافق مع القيود المقررة لل فئة B من فئات الأجهزة الرقمية طبقاً للقسم 15 من قواعد لجنة الاتصالات الفيدرالية FCC. لمزيد من المعلومات، راجع الوثائق المرفقة بالمنتج.
تحذير: لتجنب خطر التعرض للصعق الكهربائي أو الحاق عطب بالأجهزة:
 • لا تعطل تشغيل مأخذ التأسيس لسلك الطاقة. فإن مأخذ التأسيس هو ميزة ضرورية للسلامة.
 • وصل سلك الطاقة بمأخذ كهربائي مؤرض يسهل الوصول إليه في كل الأوقات.
 • افصل الطاقة عن جهاز العرض وذلك بفصل سلك الطاقة عن المأخذ الكهربائي.
تحذير: لتجنب خطر التعرض لإصابة جسيمة، اقرأ دليل الراحة والأمان. فهو يصف الممارسات الصحيحة من حيث إعداد محطة العمل، ووضع الجلوس، والعادات الصحية أثناء العمل لمستخدمي الكمبيوتر، كما يوفر معلومات وقائية هامة تتعلق بالمسائل الكهربائية والميكانيكية. وتجد هذا الدليل في موقع على ويب على العنوان: www.hp.com/ergo، وعلى القرص الثابت، أو على القرص المضغوط *Documentation CD* المرفق بالمنتج.

Este equipamento foi testado e está em conformidade com os limites de um dispositivo digital Classe B, de acordo com a parte 15 das Normas do FCC. Para obter mais informações, consulte a documentação fornecida com seu produto.

AVISO: Para reduzir o risco de choque elétrico ou danos ao equipamento:

- Não desative o plugue de aterramento do cabo de alimentação. O plugue de aterramento é um importante recurso de segurança.
- Ligue o cabo de alimentação em uma tomada aterrada que seja de fácil acesso sempre.
- Desligue o monitor desconectando o cabo de alimentação da tomada elétrica.

AVISO: Para diminuir o risco de ferimentos sérios, leia o Guia de Segurança e Conforto. Ele descreve a configuração adequada da estação de trabalho, a postura e os hábitos de trabalho saudáveis para usuários de computador, além de fornecer informações importantes sobre segurança elétrica e mecânica. Este guia está situado na Web em www.hp.com/ergo e no disco rígido ou no CD de Documentação que acompanha o produto.

Това оборудване е преминало изпитания и е установено, че отговаря на пределните стойности за цифрово устройство Клас В, в съответствие на Част 15 от Правилника на FCC. За повече информация вж. документацията, приложена към вашето изделие.

ПРЕДУПРЕЖДЕНИЕ! За да намалите риска от токов удар или повреда на вашето оборудване:

- Не прекъсвайте извода за заземяване на захранващия кабел. Изводът за заземяване е важна характеристика на безопасността.
- Включвайте захранващия кабел в заземен контакт, до който има лесен достъп по всяко време.
- Прекъснете захранването от монитора, като извадите захранващия кабел от контакта на електрозахранването.

ПРЕДУПРЕЖДЕНИЕ! За да намалите риска от сериозно нараняване, прочетете *Ръководството за безопасност и удобство*. В него се описва правилното инсталиране на работната станция, работното положение и здравословните и работни навици за компютърните потребители и се предоставя важна информация за електротехническата и механична безопасност. Това ръководство се намира в Интернет на адрес www.hp.com/ergo и на твърдия диск или компактдиска *Documentation CD*, приложен към изделието.

Este equipo ha sido verificado y cumple con los límites establecidos para dispositivos digitales de Clase B, en conformidad con el Apartado 15 del Reglamento de la FCC. Para obtener más información, consulte la documentación suministrada con el producto.

ADVERTENCIA: para reducir el riesgo de descarga eléctrica o de que se dañe el equipo:

- No desactive la conexión a tierra del cable de alimentación. Esta conexión es un elemento de seguridad importante.
- Enchufe el cable de alimentación a una toma de alimentación con conexión a tierra a la que se pueda acceder fácilmente en todo momento.
- Apague el monitor desenchufando el cable de alimentación de la toma eléctrica.

ADVERTENCIA: para reducir el riesgo de lesiones graves, lea la Guía sobre seguridad y ergonomía. En ella se describe la configuración correcta de la estación de trabajo, la postura y hábitos de trabajo y salud para los usuarios de los ordenadores. Asimismo, ofrece información importante sobre seguridad eléctrica y mecánica. Esta guía se encuentra en la página Web www.hp.com/ergo y en el disco duro o en el CD de documentación que se entrega con el producto.

Toto zařízení bylo testováno a vyhovelo omezením pro digitální zařízení třídy B podle Části 15 smernic FCC Rules. Další informace získáte v dokumentaci dodané s tímto produktem.

VAROVÁNÍ: Abyste snížili riziko úrazu elektrickým proudem nebo poškození zařízení, je třeba dodržovat následující pokyny:

- Neodpojujte zemnicí zástrčku napájecího kabelu. Zemnicí zástrčka je důležité bezpečnostní zařízení.
- Napájecí kabel zapojte do uzemněné zásuvky, která je za každé situace snadno dostupná.
- Napájení monitoru odpojte vytažením napájecího kabelu z elektrické zásuvky.

VAROVÁNÍ: Abyste předešli riziku vážného úrazu, přečtěte si příručku bezpečnosti Safety & Comfort Guide. Popisuje správné nastavení pracovní stanice, správné držení tela a zdravotní a pracovní návyky pro uživatele počítače a obsahuje důležité informace o bezpečném používání elektrických a mechanických zařízení. Tato příručka je umístěna na webu na adrese www.hp.com/ergo a na pevném disku nebo disku CD-ROM, který je součástí dodávky produktu.

Dette udstyr er blevet testet og overholder grænserne for en digital enhed i Klasse B, ifølge Del 15 i FCC-regulativet. Yderligere oplysninger finder du i den dokumentation, der fulgte med produktet.

ADVARSEL: Følg nedenstående fremgangsmåde for at undgå kortslutning eller beskadigelse af udstyret:

- Strømledningen bør altid være tilsluttet jordforbindelsesstikket. Dette jordforbindelsesstik har en vigtig sikkerhedsfunktion.
- Strømledningen skal tilkobles en lettilgængelig stikkontakt med jordforbindelse.
- Afbryd strømmen til skærmen ved at tage stikket ud af stikkontakten.

ADVARSEL: Læs Vejledning i sikkerhed og komfort for at mindske risikoen for alvorlige personskader. Her beskrives korrekt opsætning af arbejdsstationen, kropsholdning og sunde arbejdsvaner for computerbrugere, og du får vigtige sikkerhedsoplysninger om elektriske og mekaniske komponenter. Vejledningen findes på Internettet på www.hp.com/ergo og på harddisken eller cd'en Documentation, som følger med produktet.

Tests hebben uitgewezen dat deze apparatuur voldoet aan de limieten die worden gesteld aan digitale apparaten uit Klasse B, conform deel 15 van de Amerikaanse FCC-richtlijnen. Meer informatie vindt u in de documentatie bij het product.

WAARSCHUWING: U beperkt het risico van elektrische schokken of schade aan de apparatuur als volgt:

- Gebruik altijd een geaarde netsnoerstekker. De geaarde stekker is een belangrijke veiligheidsvoorziening.
- Steek het netsnoer in een geaard stopcontact dat altijd gemakkelijk te bereiken is.
- Als u de stroomtoevoer naar de monitor geheel wilt uitschakelen, haalt u de stekker van het netsnoer uit het stopcontact.

WAARSCHUWING: Lees de Handleiding voor veiligheid en comfort voor informatie over het beperken van het risico van ernstig letsel. Deze handleiding bevat informatie over de juiste inrichting van de werkplek, een goede zithouding en gezondheidsaspecten van het werken met computers, alsmede belangrijke instructies met betrekking tot elektrische en mechanische veiligheid. U vindt deze handleiding op het web (www.hp.com/ergo) en op de vaste schijf of op de documentatie-cd die met het product wordt meegeleverd.

Neid seadmeid on testitud ja need jäävad B-klassi digitaalseadmele kehtestatud piiridesse vastavalt FCC reeglite 15. osale. Lisateavet leiab seadmega kaasas olevast dokumentatsioonist.

HOIATUS. Elektrilöögi või seadme kahjustamise ohu vähendamiseks:

- Ärge kahjustage toitejuhtme maanduspistikut. Maanduspistik on turvalisuse seisukohalt oluline.
- Ühendage toitejuhe maandatud pistikupessa, millele on igal ajal lihtne juurde pääseda.
- Kuvari väljalülitamiseks eemaldage toitejuhe vooluvõrgust.

HOIATUS. Tõsiste kehavigastuste ohu vähendamiseks lugege juhendit "Safety & Comfort Guide". Juhendis on kirjeldatud tööjaama õiget paikaseadmist ja arvutikasutajate kehahoiakut, tervisekaitset ning tööharjumusi, samuti sisaldab juhend olulist elektri- ja mehaanilise ohutuse alast teavet. Juhend asub veebisaidil www.hp.com/ergo ning toote kõvakettal või tootega kaasas oleval dokumentatsiooni-CD-l.

Tämä laite on testattu ja sen on todettu täyttävän B-luokan digitaalilaitteille asetetut rajat FCC:n sääntöjen osan 15 mukaisesti. Lisätietoja on tuotteen mukana toimitetussa käsikirjassa.

VAARA: Vältä sähköiskun tai laitteen vahingoittumisen vaara seuraavasti:

- Älä poista virtajohton maadoituspistoketta käytöstä. Maadoituspistoke on tärkeä turvallisuuden kannalta.
- Kytke virtajohto maadoitettuun pistorasiaan, joka on aina helposti käytettävissä.
- Katkaise näytön virta irrottamalla virtajohto pistorasiasta.

VAARA: Lue *Safety & Comfort Guide* -ohje vakavien vammojen välttämiseksi. Tässä ohjeessa selitetään oikea työpisteiden suunnittelu, oikea työasento ja oikeat työtavat tietokoneen käyttäjälle. Ohjeessa on myös tärkeitä tietoja sähköturvallisuudesta ja mekaanisesta turvallisuudesta. Tämä ohje on Web-soihteissa www.hp.com/ergo ja kiintolevyllä tai tuotteen mukana tulleella Documentation CD-levyllä.

Ce matériel a été testé et jugé conforme aux limites imposées aux appareils numériques de classe B, conformément à l'alinéa 15 de la réglementation FCC. Pour plus d'informations, reportez-vous à la documentation accompagnant votre produit.

AVERTISSEMENT : afin d'éviter tout risque d'électrocution ou de détérioration de l'équipement :

- Ne neutralisez pas la connexion de terre du cordon d'alimentation. La prise de terre est un élément de sécurité essentiel.
- Branchez le cordon d'alimentation sur une prise secteur avec conducteur de terre, accessible facilement.
- Isolez le moniteur du secteur en débranchant le cordon d'alimentation de la prise électrique.

AVERTISSEMENT : afin d'éviter tout risque de lésion grave, lisez le manuel électronique intitulé Sécurité et ergonomie de l'environnement de travail. Ce manuel explique comment agencer correctement un poste de travail et comment s'installer confortablement devant un ordinateur. Il contient également d'importantes informations sur la sécurité électrique et mécanique. Ce manuel se trouve sur le site Web HP à l'adresse www.hp.com/ergo et sur le disque dur ou le CD *Documentation Library* (Documentation de référence) fourni avec l'ordinateur.

Dieses Gerät wurde getestet und entspricht den Grenzwerten für digitale Geräte der Klasse B (siehe Abschnitt 15 der FCC-Bestimmungen). Weitere Informationen finden Sie in der Dokumentation zum Produkt.

VORSICHT: So vermindern Sie die Gefahr eines Stromschlags oder einer Beschädigung der Geräte:

- Klemmen Sie auf keinen Fall den Schutzleiter des Netzkabels ab. Dieser Schutzleiter erfüllt eine wichtige Sicherheitsfunktion.
- Schließen Sie das Netzkabel an eine geerdete Netzsteckdose an, die jederzeit leicht erreichbar ist.
- Unterbrechen Sie die Stromzufuhr zum Monitor, indem Sie den Netzstecker aus der Steckdose ziehen.

VORSICHT: Wichtige Hinweise zur Vermeidung von Verletzungen finden Sie im *Handbuch für sicheres und angenehmes Arbeiten*. Das Handbuch enthält Erläuterungen zur richtigen Einrichtung des Arbeitsplatzes und zur korrekten Körperhaltung sowie Gesundheitstipps für die Arbeit am Computer und wichtige Hinweise zur elektrischen und mechanischen Sicherheit. Das Handbuch kann unter der Adresse www.hp.com/ergo heruntergeladen werden und befindet sich auf der Festplatte oder auf der im Lieferumfang des Produkts enthaltenen *Documentation CD*.

Ο εξοπλισμός αυτός έχει ελεγχθεί και βρέθηκε ότι είναι συμβατός με τα όρια των ψηφιακών συσκευών Τάξεως Β, όπως αυτά ορίζονται στους κανονισμούς FCC, Part 15. Για περισσότερες πληροφορίες, ανατρέξτε στην τεκμηρίωση που παρέχεται μαζί με το προϊόν σας.

ΠΡΟΕΙΔΟΠΟΙΗΣΗ: Για να μειώσετε τον κίνδυνο ηλεκτροπληξίας ή βλάβης στον εξοπλισμό:

- Να χρησιμοποιείτε πάντα καλώδιο με γείωση. Η γειωμένη πρίζα είναι πολύ σημαντικό στοιχείο για την ασφάλειά σας.
- Συνδέστε το καλώδιο τροφοδοσίας σε γειωμένη ηλεκτρική πρίζα, στην οποία η πρόσβαση είναι εύκολη ανά πάσα στιγμή.
- Αποσυνδέστε την τροφοδοσία από την οθόνη βγάζοντας το καλώδιο τροφοδοσίας από την ηλεκτρική πρίζα.

ΠΡΟΕΙΔΟΠΟΙΗΣΗ: Για να μειώσετε τον κίνδυνο σοβαρού τραυματισμού, διαβάστε τον *Οδηγό Ασφάλειας & Άνεσης*. Περιγράφει πώς πρέπει να εγκαθίσταται ο σταθμός εργασίας, καθώς και ποια μέτρα πρέπει να λάβουν οι χρήστες υπολογιστών όσον αφορά τη στάση του σώματος, την υγεία και τον τρόπο εργασίας, ενώ παράλληλα, παρέχει σημαντικές πληροφορίες για την προστασία από ηλεκτρικές και μηχανικές πηγές. Ο παρών οδηγός βρίσκεται στο Web στη διεύθυνση www.hp.com/ergo και στον σκληρό δίσκο ή στο CD τεκμηρίωσης που συνοδεύει το προϊόν.

צוד הוד נבדק ונמצא תואם למגבלות החלות על התקנים דיגיטיים מסוג Class B על פי ענין 15 של כליי ה-FCC. לקבלת מידע נוסף, עיין בתיעוד הנלווה למוצר.

אזהרה: להקטנת סכנת התחשמלות או נזק לציוד:

- אין להשבית את תקע הארקה של כבל המתח. ההארקה היא תכונת בטיחות חשובה.
- חבר את כבל המתח לשקע חשמל מוארק כהלכה, אליו ניתן לגשת בקלות בכל עת.
- נתק את הצג מהחשמל על-ידי ניתוק כבל המתח משקע החשמל.

אזהרה: להקטנת הסיכון לפציעה חמורה, קרא את *מדריך הוראות בטיחות ונוחות*. המדריך מתאר הקמה נכונה של תחנת עבודה, יציבה נכונה ובריאות תקינה, כמו גם הרגלי עבודה נכונים עבור משתמשי מחשבים. כמו כן, המדריך מספק מידע בטיחותי חשוב בנושאי חשמל ומכניקה. מדריך זה ממוקם באינטרנט בכתובת <http://www.hp.com/ergo> ובדיסק הקשיח או ב-CD *Documentation* (תקליטור התיעוד) המצורף למוצר.

A készülék az FCC-előírások 15. fejezetének értelmében a tesztek alapján megfelel a B osztályú digitális eszközökre vonatkozó előírásoknak.

További információ a termékhez mellékelt dokumentációban található.

FIGYELEM: Az áramütés veszélyének és a készülék károsodásának elkerülése érdekében:

- Ne szüntesse meg a tápvezeték földelését. A földelt csatlakozó az érintésvédelem fontos eszköze.
- A tápkábelt földelt dugaszolóaljzatba dugja, és az aljzat legyen könnyen hozzáférhető.
- A monitort a tápkábel dugaszolóaljzattól való kihúzásával áramtalanítsa.

FIGYELEM: A súlyos sérülések elkerülése érdekében olvassa el a *Biztonsági és kényelmi útmutatót*. Az útmutató részletezi a munkaállomás üzeme helyezését, a számítógépet használók helyes testtartását, egészségmegőrzését, helyes munkahelyi szokásait, továbbá a fontos elektromos és fizikai biztonsági tudnivalókat. Az útmutató megtalálható a www.hp.com/ergo webhelyen, és a merevlemezen vagy a termékhez mellékelt dokumentációs CD-n.

Este equipamento foi testado e aprovado como estando em conformidade com os limites para um dispositivo digital da Classe B, de acordo com a parte 15 das Normas da FCC. Para obter mais informações, consulte a documentação fornecida com o produto.

AVISO: Para reduzir o risco de choque elétrico ou danos no equipamento:

- Não desactive a ficha com ligação à terra do cabo de alimentação. Esta ligação é um recurso importante de segurança.
- Ligue o cabo de alimentação numa tomada com ligação à terra, que seja de fácil acesso.
- Desligue a alimentação do monitor, retirando o cabo de alimentação da tomada elétrica.

AVISO: Para reduzir o risco de lesões graves, leia o *Manual de Segurança e Conforto*. Este manual descreve a configuração correcta da estação de trabalho, a postura e os hábitos de trabalho recomendados para os utilizadores, além de fornecer informações importantes sobre segurança eléctrica e mecânica. Este manual encontra-se no site da Web em www.hp.com/ergo, na unidade de disco rígido ou no CD *Documentação* fornecido com o produto.

La presente apparecchiatura è stata sottoposta a test ed è risultata conforme ai requisiti della Classe B relativi ai dispositivi digitali, secondo la Parte 15 del regolamento FCC. Per ulteriori informazioni consultare la documentazione fornita con il prodotto.

AVVERTENZA: Per ridurre il rischio di folgorazioni e danni all'apparecchiatura:

- Non scollegare il contatto di terra del connettore del cavo d'alimentazione. Il collegamento a terra è un'importante caratteristica di sicurezza.
- Inserire il cavo di alimentazione in una presa di corrente collegata a massa (messa a terra) che sia facilmente accessibile in qualsiasi momento.
- Scollegare l'alimentazione dal monitor disinserendo il cavo di alimentazione o dalla presa elettrica.

AVVERTENZA: Per ridurre il pericolo di lesioni leggere la *Guida alla sicurezza e al comfort*, che descrive la sistemazione della workstation, la posizione e le abitudini di lavoro corrette degli operatori di computer, e contiene importanti informazioni di sicurezza elettriche e meccaniche. La guida si trova su Internet all'indirizzo www.hp.com/ergo e sul disco fisso o nel CD *Documentazione* fornito con il prodotto.

Las pruebas efectuadas en este equipo han servido para determinar que cumple los límites exigidos para los dispositivos digitales de Clase B, especificados en la sección 15 de las normas de la FCC. Para obtener más informaciones, consulte la documentación que se suministra con el producto.

PRECAUCIÓN: Para reducir el riesgo de una descarga eléctrica o daños en el equipo, haga lo siguiente:

- No desactive el enchufe de conexión a tierra. El enchufe de conexión a tierra es una medida de seguridad muy importante.
- Enchufe el cable de alimentación a un tomacorriente con conexión a tierra que pueda alcanzar fácilmente en todo momento.
- Desconecte la alimentación del monitor desenchufando el cable de alimentación del tomacorriente.

PRECAUCIÓN: Para minimizar el riesgo de sufrir daños, lea la *Guía de Seguridad y Comodidad*. En esta guía se describen las instalaciones apropiadas de una estación de trabajo, posturas y hábitos de trabajo y salud para los usuarios de la computadora y provee importante información sobre la seguridad eléctrica y mecánica. Esta Guía se encuentra en el sitio de web www.hp.com/ergo, en la unidad de disco duro o en el CD de *Documentación* que se incluye con el producto.

Šī ierīce ir testēta, un tā atbilst B klases digitālo ierīču ierobežojumiem saskaņā ar FCC noteikumu 15. daļu. Plašāku informāciju skatiet produkta komplektācijā ietilpstošajā dokumentācijā.

UZMANĪBU! Lai samazinātu risku gūt elektrošoku vai sabojāt ierīci:

- Neatvienojiet strāvas vada kontaktdakšas iezemējumu (kontaktdakšas iezemējums pilda svarīgas drošības funkcijas);
- Pievienojiet strāvas vadu iezemētai kontaktdakšai, kura vienmēr ir brīvi pieejama;
- Izslēdziet monitora enerģijas padevi, atvienojot strāvas vadu no elektrības kontaktlīdždas.

UZMANĪBU! Lai samazinātu risku gūt nopietnu savainojumu, iepazīstieties ar *Safety & Comfort Guide* (Drošas un ērtas lietošanas rokasgrāmata). Tajā aprakstīta pareiza darbstacijas uzstādīšana un ergonomika, uzskaitīti veselības aizsardzības un darba drošības principi darbā ar datoru, kā arī sniegta svarīga informācija par elektrisko un mehānisko drošību. Šī rokasgrāmata ir atrodama Web vietā www.hp.com/ergo, kā arī datora cietajā diskā vai produkta komplektācijā ietilpstošajā dokumentācijas kompaktdiskā.

Išbandžius šį įrenginį, buvo nustatyta, kad jis atitinka FCC taisyklių 15 dalyje B klasės skaitmeniniams įrenginiams keliamus reikalavimus. Daugiau informacijos rasite fotoaparato dokumentacijoje.

ĮSPĖJIMAS: Norint apsaugoti nuo elektros šoko, prietaiso sugadinimo pavojiaus:

- Neištraukite maitinimo laidų įžeminimo kištuko. Įžeminimo kištukas yra svarbi saugos priemonė.
- Junkite maitinimo laidą į visuomet lengvai pasiekiamą kištukinį lizdą.
- Atjunkite gaminį nuo elektros tinklo ištraukdami iš elektros lizdo.

ĮSPĖJIMAS: Norėdami išvengti rimto kūno sužalojimo pavojiaus, perskaitykite *saugaus ir patogaus naudojimo vadovą*. Jame paaiškinami teisingas darbo vietos įrengimas, teisinga kompiuterio naudojimo laikysena, sveikatos priežiūros ir darbo įpročiai. Jame pateikiama svarbi elektros įrenginio, mechaninės saugos informacija. Šį vadovą rasite interneto puslapyje www.hp.com/ergo, taip pat kietajame diske arba dokumentacijos bibliotekos kompaktiniame diske, kurį gaunate su pirkinium.

Utstyret har bestått tester for samsvar med grensene som er angitt for digitalt utstyr av klasse B i henhold til del 15 i FCC-regelverket. Hvis du vil ha mer informasjon, kan du slå opp i dokumentasjonen som følger med produktet.

ADVARSEL: Slik reduserer du faren for elektrisk støt eller skade på utstyret:

- Ikke deaktiver jordingen i strømledningen. Jordingspluggen er en viktig sikkerhetsfunksjon.
- Koble til strømkabelen i et jordet uttak som er lett tilgjengelig til enhver tid.
- Koble fra strømmen til skjermen ved å trekke ut strømkabelen fra strømuttaket.

ADVARSEL: For å redusere faren for alvorlig skade, må du lese *Håndbok for sikkerhet og brukervennlighet*. Der beskrives riktig oppsett av arbeidsstasjonen, arbeidsstilling og helse- og arbeidsvaner for databrukere, og gir viktig informasjon om elektrisk og mekanisk sikkerhet. Denne håndboken finnes på webben på www.hp.com/ergo og på harddisken eller på Dokumentasjon-en som fulgte med produktet.

Niniejsze urządzenie zostało poddane testom i uznane za odpowiadające wymaganiom stawianym wobec urządzeń cyfrowych klasy B, zgodnie z częścią 15 normy komisji FCC. Więcej informacji można znaleźć w dokumentacji dostarczonej wraz z produktem.

OSTRZEŻENIE: Aby zmniejszyć ryzyko porażenia prądem, pożaru lub uszkodzenia sprzętu:

- Nie wolno w żaden sposób blokować połączenia zerującego we wtyczce kabla zasilającego. Połączenie zerujące pełni bardzo ważną funkcję zabezpieczającą.
- Kabel zasilający należy podłączyć do uziemionego gniazda sieci elektrycznej, znajdującego się w łatwo dostępnym miejscu.
- Zasilanie od monitora należy odłączyć, wyjmując kabel zasilający z gniazda sieci elektrycznej.

OSTRZEŻENIE: Aby zmniejszyć ryzyko poważnych urazów, należy przeczytać *Podręcznik bezpieczeństwa i wygody pracy*. Opisana w nim została prawidłowa organizacja pracy, pozycja przy pracy oraz zalecane sposoby pracy i ochrony zdrowia użytkowników komputerów, jak również ważne informacje na temat zasad bezpieczeństwa obsługi urządzeń elektrycznych i mechanicznych. Podręcznik ten znajduje się w sieci Web pod adresem www.hp.com/ergo oraz na dysku twardego komputera lub dołączonym do niego dysku CD *Documentation*.

Acest echipament a fost testat și s-a constatat că se încadrează în limitele pentru dispozitive digitale din Clasa B, în conformitate cu partea a 15-a din Regulamentul FCC. Pentru informații suplimentare consultați documentația furnizată împreună cu produsul.

AVERTISMENT: Pentru a reduce riscurile de șoc electric sau de defectare a echipamentului:

- Nu dezafecțați borna de împământare a cablului de alimentare. Borna de împământare are un rol important pentru funcționarea în siguranță.
- Introduceți cablul de alimentare într-o priză cu împământare la care se poate ajunge cu ușurință în orice moment.
- Întrerupeți alimentarea de la monitor prin scoaterea cablului de alimentare din priza electrică.

AVERTISMENT: Pentru a reduce riscul de rănire gravă, citiți *Safety & Comfort Guide* (Ghidul pentru siguranță și confort). Acesta descrie modul corect de instalare a produsului, ținuta corectă de lucru, deprinderi corecte ale utilizatorilor de computere pentru sănătate și pentru lucru, și furnizează informații importante pentru siguranța electrică și mecanică. Acest ghid este amplasat pe Web la www.hp.com/ergo și pe unitatea hard sau pe CD-ul cu documentație livrat împreună cu produsul.

Настоящее устройство прошло специальную проверку и было признано соответствующим нормам для цифровых устройств класса B согласно документу "Federal Communications Commission Rules and Regulations, Part 15". Дополнительные сведения см. в документации, прилагаемой к изделию.

ПРЕДУПРЕЖДЕНИЕ. Во избежание поражения электрическим током или повреждения оборудования соблюдайте следующие правила:

- Не отсоединяйте заземляющий контакт вилки шнура питания. Заземление очень важно для обеспечения безопасной эксплуатации.
- Подключайте шнур питания к заземленной электрической розетке, расположенной в легкодоступном месте.
- Отключайте питание монитора, извлекая вилку кабеля питания из электрической розетки.

ПРЕДУПРЕЖДЕНИЕ. Для снижения риска повреждения оборудования ознакомьтесь с *Руководством по безопасной и удобной работе*. В нем содержатся инструкции по удобному размещению рабочей станции, соблюдению правильной осанки и формированию здоровых привычек при работе на компьютере, а также приводятся важные сведения об обеспечении электрической и механической безопасности. Это руководство можно найти в Интернете по адресу www.hp.com/ergo, на жестком диске или на компакт-диске *Документация*, включенном в комплект поставки.

Ova oprema je ispitana i utvrđeno je da je usklađena sa ograničenjima koja važe za digitalne uređaje klase B na osnovu 15. dela Pravila FCC. Za dalje informacije pogledajte dokumentaciju priloženu uz Vaš proizvod.

УПОЗОРЕЊЕ: Да бисте смањили опасност од електричног удара или оштећивања Ваше опреме:

- Немојте онеспособљавати уземљени утикач кабла за напајање. Уземљени утикач представља важно средство заштите.
- Прикључите кабл за напајање у уземљену утичицу која је у сваком тренутку лако доступна.
- Искључите напајање монитора ва њем кабла за напајање из електричне утичице.

УПОЗОРЕЊЕ: Да бисте смањили опасност од тежих повреда прочитајте *Приручник о заштити и удобности*. У њему је описан начин правилног постављања радне станице, здравствене и радне навике корисника рачунара и дате су важне информације о електричној и механичкој заштити. Овај приручник се налази на Интернету на адреси www.hp.com/ergo и на хард диску или на CD-у са документацијом који је приложен уз овај производ.

Toto zariadenie bolo preskúšané a vyhovuje limitom pre digitálne zariadenie triedy B podľa časti 15 predpisov Federálneho výboru pre telekomunikácie (FCC Rules, part 15). Ďalšie informácie nájdete v dokumentácii dodanej s produktom.

VÝSTRAHA: Ak chcete znížiť riziko zasiahnutia elektrickým prúdom alebo poškodenia zariadenia:

- Neodpájajte uzemňujúci vodič v napájacom kábli. Uzemňovací vodič plní dôležitú funkciu z hladiska bezpečnosti.
- Napájací kábel zapájajte len do uzemnenej zásuvky, ku ktorej máte jednoduchý prístup.
- Monitor odpájajte od zdroja napájania tak, že vytiahnete napájací kábel zo zásuvky.

VÝSTRAHA: Ak chcete znížiť riziko vážneho úrazu, prečítajte si *Prírucku bezpečnosti a pohodlnej obsluhy*. Prírucka obsahuje pokyny na správne zostavenie a umiestnenie pracovnej stanice a dôležité informácie týkajúce sa jej správneho používania, ochrany zdravia a bezpečnosti pri práci s elektrickými alebo mechanickými súčasťami. Prírucku nájdete na webe na adrese www.hp.com/ergo a na pevnom disku alebo na disku CD *Documentation*, ktorý sa dodáva s produktom.

Ta oprema je bila preizkušena skladno s 15. členom pravilnika FCC in je dobila soglasje za uporabo skladno z omejitvami, ki veljajo za digitalne naprave razreda B. Podrobnejše informacije najdete v dokumentaciji, ki ste jo dobili z izdelkom.

OPOZORILO: Upošteвайте naslednja priporočila, da zmanjšate možnost elektricnega udara in poškodbe opreme:

- Ne spreminjajte ozemljenega vtica na napajalnem kablu, ker ima pomembno varnostno vlogo.
- Vtaknite vtič v ozemljeno električno vtičnico, ki je vedno zlahka dostopna.
- Napajanje monitorja prekinite tako, da iztaknete napajalni kabel iz zidne vtičnice.

OPOZORILO: Da bi zmanjšali tveganje resnih poškodb, preberite *Priročnik za varnost in udobje*.

V njem so opisane pravila namestitve računalnika in ustrežna drža pri delu ter priporočljive zdravstvene in delovne navade za uporabnike računalnikov. Vsebuje tudi pomembne informacije o električni in mehanski varnosti. Ta priročnik najdete na spletnem mestu www.hp.com/ergo in na trdem disku računalnika prav tako pa tudi na CD-ju *Dokumentacija*, ki ste ga dobili z izdelkom.

Denna utrustning har testats och motsvarar gränserna för digitala enheter inom klass B i enlighet med del 15 av FCC-reglerna. Mer information finns i övrig dokumentation som medföljde produkten.

WARNING: Så här minskar du risken för elektriska stötar och skada på utrustningen:

- Ta inte bort nätsladdens jordförbindelse. Den har en viktig säkerhetsfunktion.
- Sätt in nätsladden i ett jordat eluttag som alltid är lätt att komma åt.
- Koppla från strømmen från bildskärmen genom att ta ut nätsladden ur det elektriska vägguttaget.

WARNING: I handboken *Säkerhet och arbetsmiljö* beskrivs hur du kan undvika att riskera allvarliga skador. Där beskrivs hur arbetsplatsen ordnas på ett ergonomiskt riktigt sätt och vilka hälso- och arbetsvanor som du bör iaktta vid arbete med datorer. Vidare finns också viktig information om elektriska och mekaniska risker. Denna handbok finns på www.hp.com/ergo och på harddisken eller på cd-skivan *Documentation* som medföljde produkten.

Bu ekipman test edilmiş ve FCC kurallarının 15. bölümünde yer alan B Sınıfı dijital aygıt kısıtlamalarına uygun bulunmuştur. Daha fazla bilgi için, ürününüzle birlikte verilen belgelere bakın.

UYARI: Elektrik çarpması veya aygıtınızın zarar görmesi riskini azaltmak için:

- Güç kablosu topraklı prizini devre dışı bırakmayın. Topraklı priz aygıtın güvenliği için önemlidir.
- Güç kablosunu her zaman kolayca erişilebilen bir topraklı fişe takın.
- Monitörün elektrik bağlantısını güç kablosunu elektrik fişinden çekerek kesin.

UYARI: Ciddi yaralanma riskini azaltmak için *Güvenlik ve Rahat Kullanım Kılavuzu*'nu okuyun. Bu kılavuzda doğru is istasyonu kurulumu, oturma ve sağlık, bilgisayar kullanıcılarının çalışma alışkanlıkları açıklanır ve önemli elektrik ve mekanik güvenlik bilgileri bulunur. Bu kılavuz Web'de www.hp.com/ergo adresinde ve sabit sürücüde veya ürününüzle birlikte verilen *Dokümantasyon CD*'sinde bulunur.

Це обладнання перевірено та визнано таким, що відповідає вимогам для цифрового пристрою класу B відповідно до частини 15 Правил FCC. Щоб отримати додаткові відомості, зверніться до документації, яка супроводжує цей виріб.

УВАГА! Щоб уникнути небезпеки ураження електричним струмом або пошкодження обладнання:

- Не від'єднуйте контакт заземлення шнура електроживлення. Контакт заземлення є важливим захисним засобом.
- Під'єднуйте шнур електроживлення до заземленої розетки, до якої завжди є зручний доступ.
- Вимикайте живлення монітора, від'єднуючи шнур електроживлення від розетки.

УВАГА! Щоб зменшити ризик серйозного травмування, прочитайте посібник *Безпека та зручність*. У ньому описано належний порядок установки робочої станції, правила роботи та техніки безпеки для користувачів комп'ютерів, а також наведено важливі відомості з електричної та механічної безпеки. Посібник можна знайти в Інтернеті за адресою www.hp.com/ergo та на жорсткому диску або на *Компакт-диску документації*, який додається до виробу.

この装置は、情報処理装置等電波障害自主規制協議会(VCCI)の基準に基づくクラスB情報技術装置です。詳しくは、製品に付属のマニュアルを参照してください。

警告: 感電や装置への損傷を防ぐため、必ず以下の注意事項をお守りください。

- 必ず電源コードのアース端子を使用して接地してください。
- 電源コードは、製品の近くの手が届きやすい場所にあるアースされた電源コンセントに差し込んでください。
- 製品への外部電源の供給を完全に遮断するには、電源を切った後、コンセントから電源コードのプラグを抜いてください。

警告: 操作する人の健康を損なわないようにするため、『快適に使用していただくために』をお読みください。正しい作業環境の整え方や、作業をする際の姿勢、および健康上/作業上の習慣について説明しており、さらに、重要な電氣的/物理的安全基準についての情報も提供しています。『快適に使用していただくために』は、HPのWebサイト、<http://www.hp.com/ergo>から参照できます。また、お買い上げいただいたモデルによっては、コンピュータのハードディスクドライブにあらかじめインストールされているか、製品に付属のDocumentation CD(ドキュメンテーションCD)に収録されています。

본 장비는 모든 검사를 마쳤으며 FCC 규정 15항에 근거한 Class B 디지털 장치 제한 사항을 준수합니다. 자세한 내용은 제품과 함께 제공된 설명서를 참조하십시오.

경고: 감전 위험이나 장비 손상을 방지하려면 다음을 수행하십시오.

- 전원 코드 접지 플러그를 사용하십시오. 접지 플러그는 중요한 안전 장치입니다.
- 전원 코드는 언제든지 쉽게 접근할 수 있는 접지된 전기 콘센트에 꽂으십시오.
- 모니터 전원을 차단할 때는 전기 콘센트에서 전원 코드를 뽑으십시오.

경고: 심각한 상해의 위험을 줄이려면 *안전 및 편의 설명서*를 읽으십시오. 이 설명서는 컴퓨터 사용자의 올바른 컴퓨터 설치, 자세, 건강 및 작업 습관에 대해 설명하며 중요한 전기적, 기계적 안전 정보를 제공합니다. 이 설명서는 웹 사이트 www.hp.com/ergo 및 제품과 함께 제공된 하드 드라이브 및 *Documentation CD*에 있습니다.

此设备经测试证明符合 FCC 规则第 15 部分中关于 B 类数字设备的限制规定。有关详细信息，请参阅随本产品提供的说明文档。

警告: 为减少电击或设备损坏的危险，请注意以下事项:

- 务必使用电源线的接地插头。接地插头具有重要的安全保护功能。
- 将电源线插头插入随手可及的接地电源插座。
- 如果需要断开显示器的电源，请从电源插座中拔出电源线插头。

警告: 为减少严重伤害的危险，请阅读《安全与舒适操作指南》。本指南向计算机用户介绍了工作站的正确安装信息、使用时的正确姿势以及应注意的卫生保健与工作习惯。它还提供了有关电气和机械方面的重要安全信息。您既可以在 www.hp.com/ergo 处找到本指南，也可以在本产品的硬盘驱动器上找到本指南。此外，在随本产品提供的文档 CD 中也含有本指南。

อุปกรณ์นี้ได้ผ่านการตรวจสอบและเป็นไปตามข้อกำหนดสำหรับอุปกรณ์ดิจิทัล คลาส B ตามข้อกำหนดบทที่ 15 ของ FCC โปรดดูรายละเอียดเพิ่มเติมในเอกสารประกอบที่แนบมาพร้อมกับผลิตภัณฑ์

คำเตือน: เพื่อลดความเสี่ยงจากไฟฟ้าลัดวงจรหรือความเสียหายที่อาจเกิดขึ้นกับอุปกรณ์:

- อย่าถอดสายดินของปลั๊กไฟ ปลั๊กดังกล่าวนี้มีคุณสมบัติเพื่อความปลอดภัยที่สำคัญ
- เสียบปลั๊กไฟเข้ากับตัวรับไฟฟ้าที่ต่อสายดิน (ลงดิน) และสามารถเข้าถึงได้ง่าย
- ถอดปลั๊กไฟของจอมอนิเตอร์ออกจากตัวรับไฟฟ้า

คำเตือน: เพื่อหลีกเลี่ยงการบาดเจ็บที่รุนแรง โปรดอ่านคู่มือเพื่อความสะดวกและความปลอดภัย คู่มือดังกล่าวจะให้รายละเอียดเกี่ยวกับการติดตั้งเครื่องเวิร์กสเตชันอย่างเหมาะสม รวมถึงท่านั่ง พฤติกรรมที่เกี่ยวข้องกับสุขภาพ และการทำงานสำหรับผู้ใช้อคอมพิวเตอร์และให้ข้อมูลที่สำคัญเกี่ยวกับมาตรการรักษาความปลอดภัยด้านไฟฟ้าและเครื่องกล คู่มือนี้สามารถดาวน์โหลดได้จากเว็บไซต์ www.hp.com/ergo และมีอยู่ในฮาร์ดไดรฟ์ หรือในแผ่นซีดี Documentation ที่จัดส่งไปพร้อมกับผลิตภัณฑ์

根據 FCC 法規第 15 部份的規定，本項設備已經通過測試，並符合 Class B 數位裝置的限制。如要獲得更多的資訊，請參考您的產品所附的文件。

警告事項: 要減少觸電或設備損壞的危險:

- 請勿拔除電源線的接地插頭。接地插頭是重要的安全功能。
- 將電源線插入隨時都方便使用的接地插座。
- 從電源插座拔出電源線，以中斷顯示器的電源。

警告事項: 要減少嚴重的人身傷害，請閱讀《安全與舒適指南》。它說明了適當的工作站設定、擺放以及電腦使用者的健康和工作習慣，並且提供了重要的電子和機械安全資訊。本指南位於網站 www.hp.com/ergo、硬碟機或隨本產品所附的說明文件 光碟中。

www.hp.com

© 2004 Hewlett-Packard Development Company, L.P. HP, Hewlett Packard, and the Hewlett-Packard logo are trademarks of Hewlett-Packard Development Company, L.P. in the U.S. and other countries. All other product names mentioned herein may be trademarks or registered trademarks of their respective companies.



361247-002