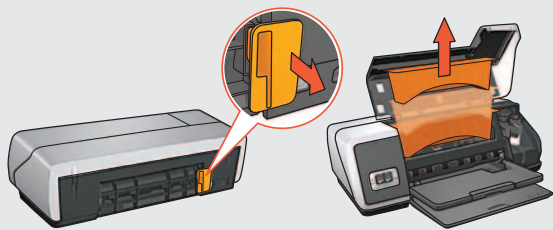


# Windows Setup Poster 安裝海報 설치 포스터 安装海报

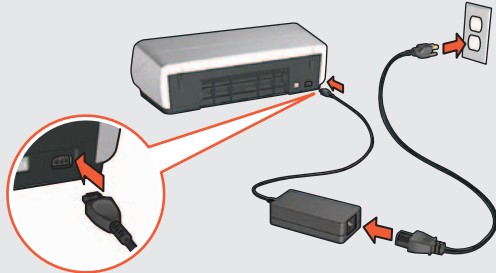
HP Deskjet 5700 series



- 1** Remove ALL orange packing material.  
拆除所有橙色的包裝材料。  
주황색 포장 재료를 모두 제거합니다.  
拆去所有桔黄色包装材料。



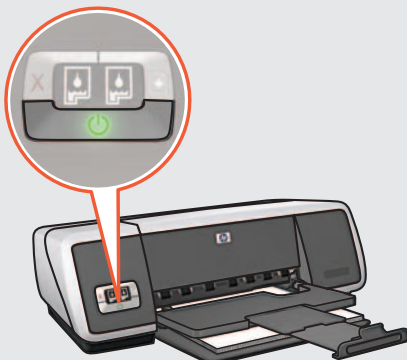
- 2** Plug in power supply.  
連接到電源。  
전원 공급 장치를 연결합니다.  
插入电源。



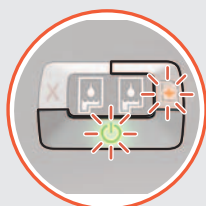
- 3** Load white paper. Pull out extension.  
裝入白紙。拉出延伸板。  
흰색 용지를 공급합니다. 확장대를 잡아당깁니다.  
装入白纸。拉出延长板。



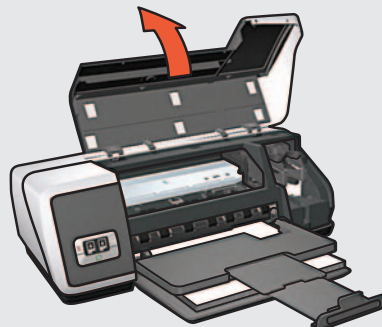
- 4 1** Verify light is on.  
確認指示燈亮起。  
표시등이 켜져 있는지 확인합니다.  
查看指示灯是否亮起。



- 2** If these lights are flashing, go back to step 1.  
如果這些指示燈閃爍，請返回步驟 1。  
이 표시등이 깜박거리면 1단계로 돌아갑니다.  
如果这些指示灯闪烁，请返回到步骤 1。



- 5 1** Open cover.  
打開蓋板。  
덮개를 엽니다.  
打开机盖。

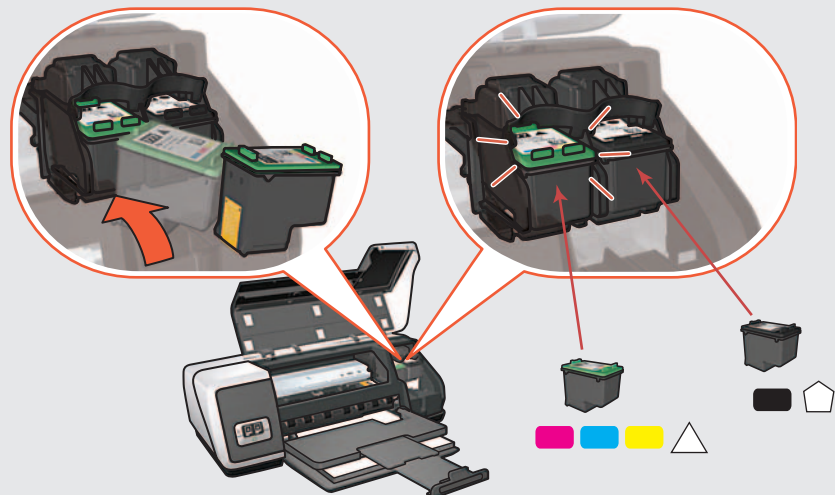


- 2** Pull pink tab to remove clear tape.  
抓住粉紅色的小片撕下透明膠帶。  
분홍색 탭을 잡아 당겨 테이프를 제거합니다.  
拉起粉色小片，撕掉透明胶带。

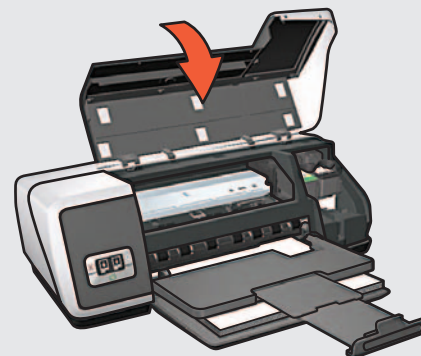


**Do not touch copper strip.**  
切勿碰觸銅片。  
구리면을 만지지 마십시오.  
請勿接觸銅條。

- 6** Insert print cartridges.  
插入列印墨匣。  
잉크 카트리지를 삽입합니다.  
插入打印墨盒。

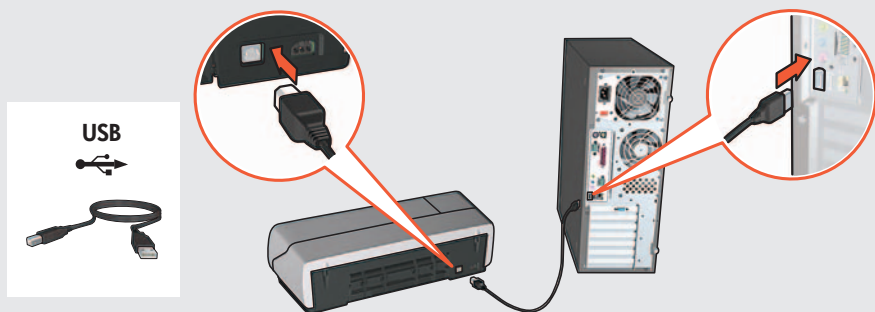


- 7** Close cover.  
關閉蓋板。  
덮개를 닫습니다.  
合上机盖。



- 8** Connect printer to computer.  
Purchase USB cable separately.  
將印表機連接到電腦。  
需要單獨購買一條 USB 纜線。

- 프린터를 컴퓨터에 연결합니다.  
USB 케이블은 따로 구입합니다.  
将打印机连接到计算机。  
需单独购买 USB 电缆。



Wait for a Wizard screen.

等候「精靈」畫面出現。  
마법사 화면이 나타날 때까지 기다립니다.  
等待出现“向导”屏幕。

Insert CD, then follow onscreen instructions.

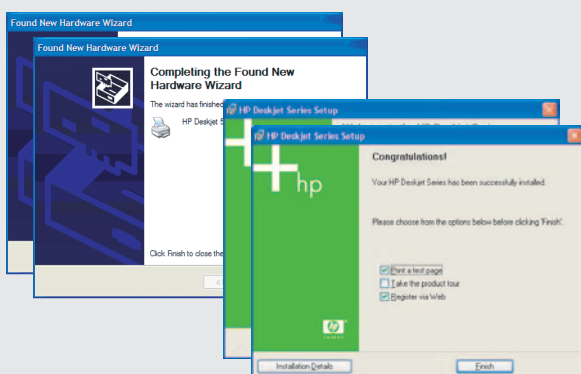


插入光碟，然後按照螢幕上的指示進行。

CD를 삽입하고 화면에 나타나는 지시 사항을 따릅니다.

插入 CD，然後按照屏幕说明进行操作。

- 9** Wait for the Congratulations screen.  
等候「恭喜」畫面出現。  
축하 화면이 나타날 때까지 기다립니다.  
等候“祝贺”屏幕出现。



For virtually grain-free color photos that have exceptional fade resistance, purchase a photo print cartridge.

若要獲得顆粒細膩且不易褪色的彩色相片，請購買相片列印墨匣。

색 바램 내구성이 높고 입자가 고운 컬러 사진을 인쇄하려면 포토 잉크 카트리지를 구입하십시오.

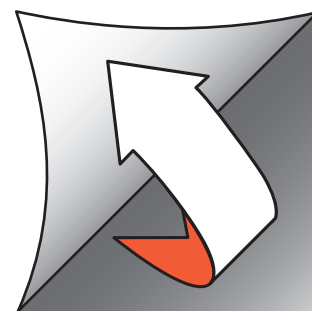
要获得颗粒细腻且不易褪色的彩色照片，请购买一个照片打印墨盒。

Need more help? Turn page.

還需要其他協助？請翻到另一面。

자세한 설명은 뒤 페이지를 보십시오.

需要更多帮助吗？请翻面。

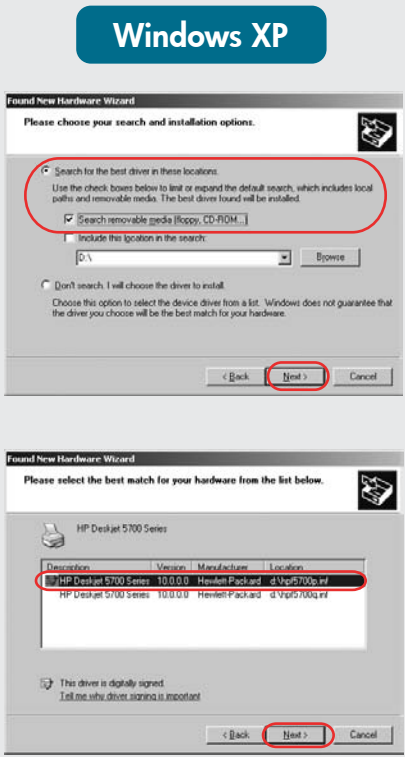


If you see one of these screens, then follow the steps shown.

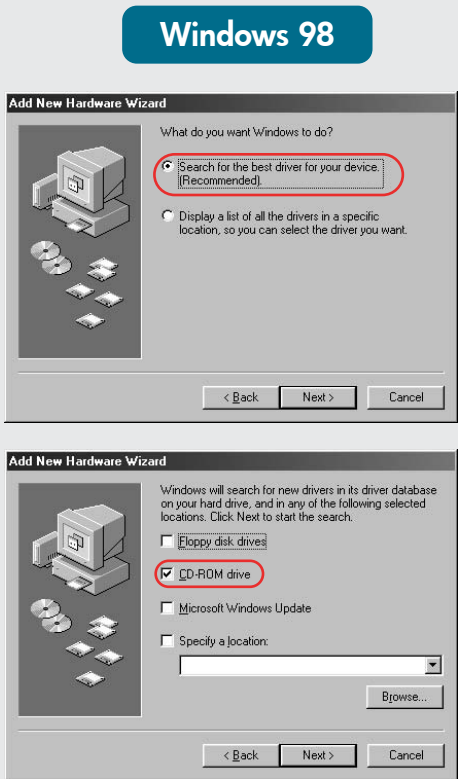
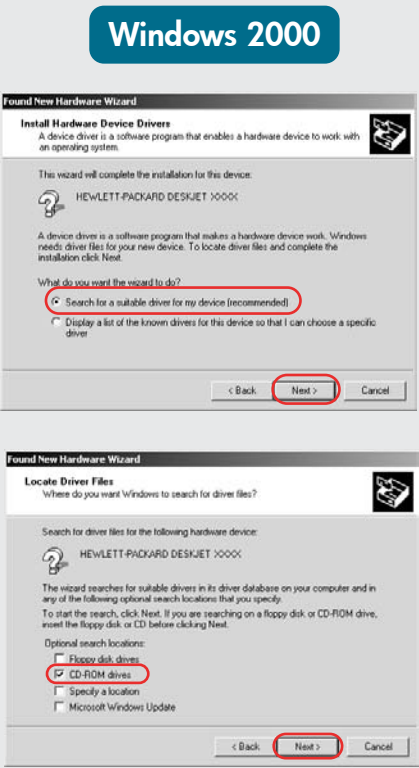
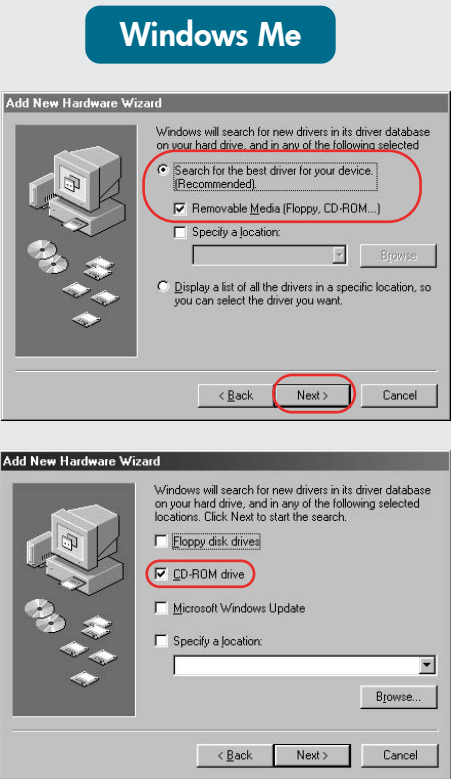
如果您有看到下述畫面，請執行圖中標示的步驟。

다음 화면 중 하나가 나타나면 표시된 단계를 따릅니다.

如果看到下列屏幕之一，请按照显示的步骤进行操作。



Select **hpf5700p.inf**.  
選擇 **hpf5700p.inf**。  
**hpf5700p.inf**를 선택합니다.  
请选择 **hpf5700p.inf**。



#### No screens?

1. Click the **Start** button, then select **Run**.
2. Click the **Browse** button.
3. Select **HPPP CD** in the **Look in** drop-down list.
4. Select **Setup**, then click the **Open** button.
5. Click **OK**, then follow the onscreen instructions.

#### 沒有畫面顯示？

1. 按一下**開始**按鈕，然後選擇**執行**。
2. 按一下**瀏覽**按鈕。
3. 在**查詢**下拉式清單中選擇**HPPP CD**。
4. 選擇**Setup**，然後按一下**開啟**按鈕。
5. 按一下**確定**，然後遵循螢幕上的指示。

#### 화면이 나타나지 않는 경우

1. 시작 단추를 누르고 **실행**을 선택합니다.
2. **찾아보기** 단추를 누릅니다.
3. **찾아보기** 드롭다운 목록에서 **HPPP CD**를 선택합니다.
4. **Setup**을 선택하고 **열기** 단추를 누릅니다.
5. **확인**을 누르고 화면의 지시 사항에 따릅니다.

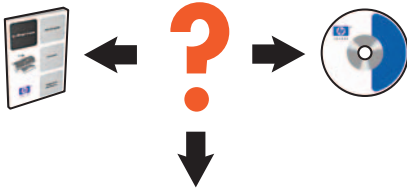
#### 沒有出現屏幕？

1. 单击**开始**按钮，然后选择**运行**。
2. 单击**浏览**按钮。
3. 从**查找范围**下拉列表中选择**HPPP CD**。
4. 选择**Setup**，然后单击**打开**按钮。
5. 单击**确定**，然后按照屏幕说明进行操作。

Need more help?

還需要其他協助？

자세한 설명이 필요한 경우  
需要更多帮助吗？



[www.hp.com/support](http://www.hp.com/support)

#### If the installation fails...

#### 如果安裝失敗...

#### 설치가 안 되는 경우

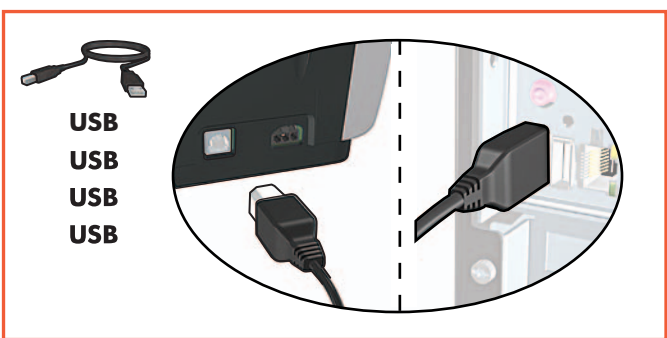
#### 如果安装失败...

1

Verify the following:  
請驗證下列事項：  
다음을 확인합니다.  
请检查：



Printer is turned on. 印表機是否已開啟。  
프린터가 켜져 있습니다. 打印机是否已开启。



Cable connections are secure. 纜線是否連接牢固。  
케이블이 제대로 연결되었습니다. 电缆连接是否牢固。

2

If the problem persists:

如果仍然有問題：

문제가 해결되지 않는 경우

如果问题仍然存在：

1. Remove the CD from the computer's CD-ROM drive, then disconnect the printer cable from the computer.
2. **Restart the computer.**
3. Temporarily disable any software firewall or close any anti-virus software. Re-start these programs after the printer is installed.
4. Insert the printer software CD in the computer's CD-ROM drive, then follow the onscreen instructions to install the printer software.
5. After the installation finishes, restart the computer.

1. 從電腦的 CD-ROM 光碟機中取出光碟，然後從電腦上拔下印表機纜線。
2. **重新啟動電腦。**
3. 暫時停用所有的防火牆軟體或關閉所有防病毒軟體。安裝完印表機之後再重新啟動所有這些程式。
4. 在電腦的 CD-ROM 光碟機中插入印表機軟體光碟，然後遵循螢幕上的指示安裝印表機軟體。
5. 安裝完成之後，請重新啟動電腦。

1. 컴퓨터 CD-ROM 드라이브에서 CD를 제거하고 컴퓨터에서 프린터 케이블을 분리합니다.
2. **컴퓨터를 다시 시작합니다.**
3. 잠시 소프트웨어 방화벽을 비활성화하거나 바이러스 검색 소프트웨어를 종료합니다. 프린터를 설치한 다음 이들 프로그램을 다시 시작합니다.
4. 컴퓨터 CD-ROM 드라이브에 프린터 소프트웨어 CD를 넣고 화면의 지시 사항에 따라 프린터 소프트웨어를 설치합니다.
5. 설치가 끝나면 컴퓨터를 다시 시작합니다.

1. 取出计算机 CD-ROM 驱动器中的 CD，然后断开计算机上的打印机电缆。
2. **重启计算机。**
3. 暂时禁用所有软件防火墙或关闭所有杀毒软件。安装完打印机后重新启动这些程序。
4. 将打印机软件 CD 插入计算机 CD-ROM 驱动器中，然后按照屏幕说明安装打印机软件。
5. 安装完成后，重启计算机。