

Windows

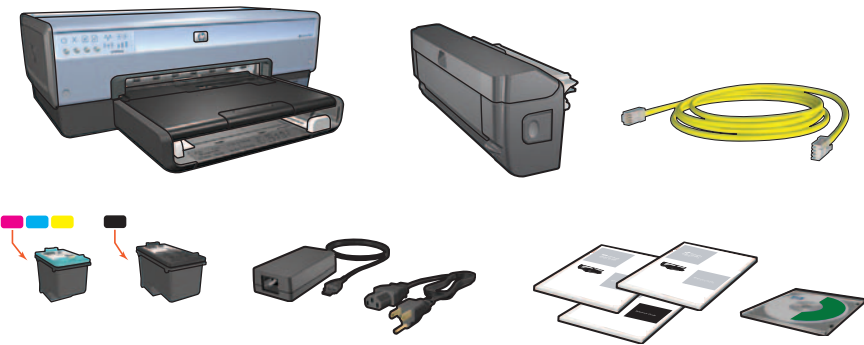
Setup Poster

安裝海报

설치 포스터

安裝海報

HP Deskjet 6800 series

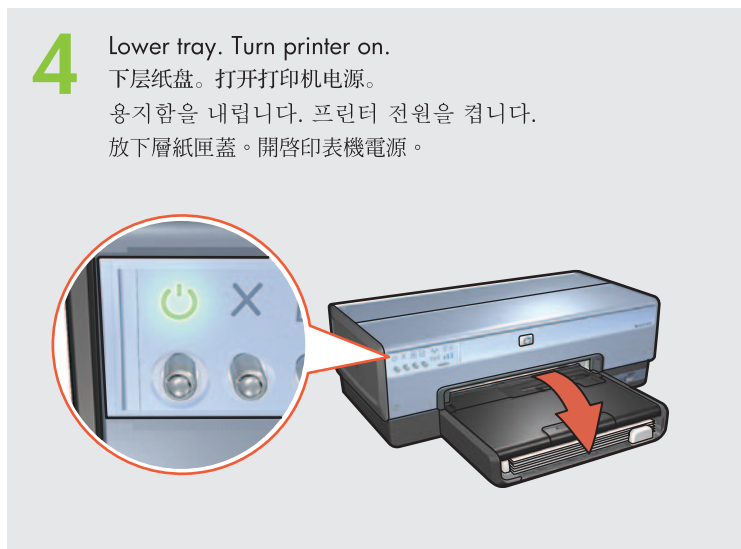
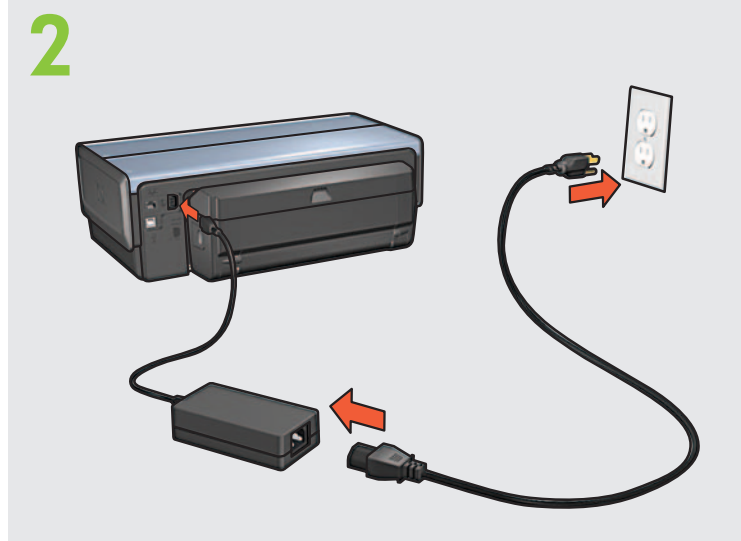
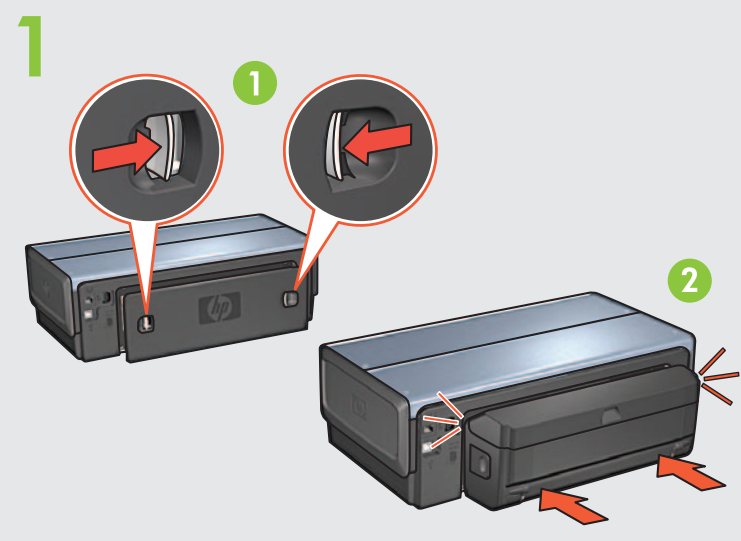


Step 1: Set up the printer hardware

步驟 1: 安裝打印機硬體

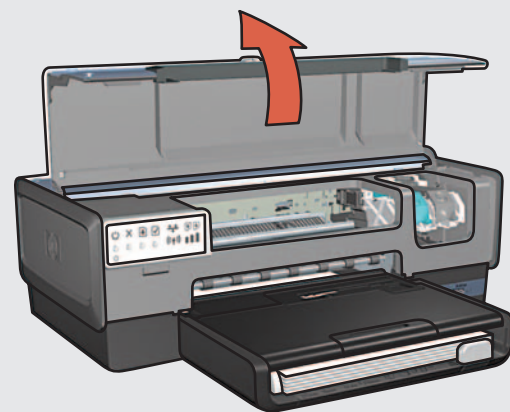
1단계: 프린터 하드웨어 설치

步驟 1: 安裝印表機硬體



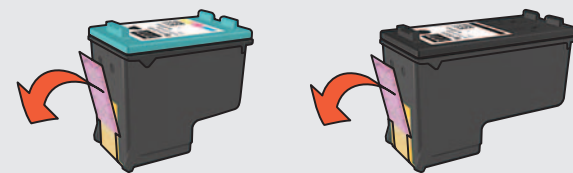
5

Open cover.
打开机盖。
덮개를 엽니다.
開啓機蓋。



6

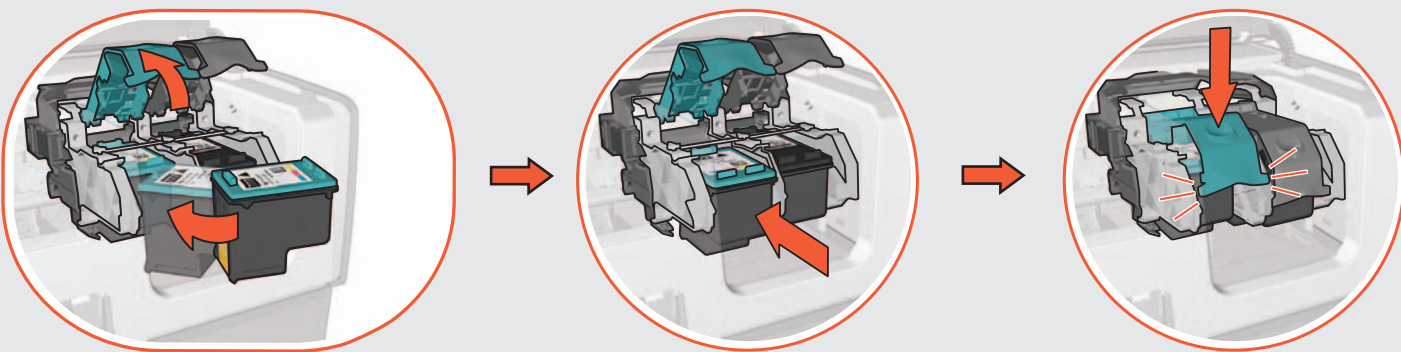
Pull pink tab to remove clear tape.
拉开粉红色弹片以取下透明条带。
분홍색 탭을 당겨 테이프를 떼냅니다.
拉開粉紅色彈片以取下透明條帶。



Do not touch copper strip.
不要触摸铜带。
구리선은 만지지 마십시오.
不要碰觸銅帶。

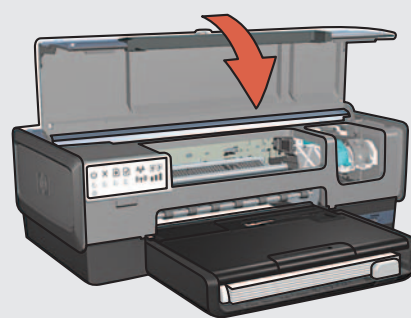
7

Wait until cradle is idle. Raise latches, insert print cartridges, then close latches.
等待直到支架处于闲置状态。抬起臼锁，插入打印墨盒，然后关上门锁。
카트리지가 대기 상태가 될 때까지 기다립니다. 래치를 들어 올리고 잉크 카트리지를 넣은 다음 래치를 닫습니다.
等待直到底座處於閒置狀態。提起鎖片，插入列印墨水匣，然後關上鎖片。



8

Close cover.
合上机盖。
덮개를 닫습니다.
合上機蓋。



If your computer has a personal firewall other than Windows XP, see the network guide for instructions on configuring the printer.

如果您的计算机具有 Windows XP 以外的个人防火墙，请参阅网络指南以获取关于配置打印机的说明。

Windows XP 이외의 개인 방화벽을 사용하는 경우, 네트워크 설명서에서 프린터 구성 지침을 찾아 참조하십시오.

如果您的電腦具有 Windows XP 以外的個人防火牆，請參閱網路指南以獲得關於組態印表機的指示。



Step 2: Connect to the printer

步驟 2: 連接打印機

2단계: 프린터 연결

步驟 2: 連接印表機

Choose one.

请选择一项。

프린터를 하나 선택합니다.

請選取一項。

802.11



See below.

아래를 참조하십시오.

请参阅下图。

請參閱下圖。

Ethernet



See page 5.

5페이지를 참조하십시오.

请参阅第 5 页。

請參閱第 5 頁。

USB



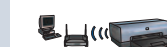
See page 6.

6페이지를 참조하십시오.

请参阅第 6 页。

請參閱第 6 頁。

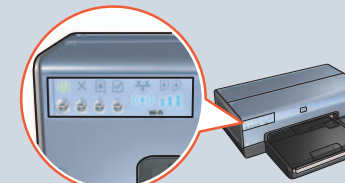
802.11



Verify that the network is set up, powered on, and functioning properly.
检查并确认网络已设置、电源打开，且操作正确。
네트워크가 설정되어 있고 전원이 들어와 있으며 올바르게 작동하는지 확인합니다.
檢查網路是否已設定、已開啓電源，以及正確操作。

1

Verify Power and Wireless Status lights are on.
检查“电源”和“无线状态”指示灯是否亮起。
전원 및 무선 상태 표시등이 켜져 있는지 확인합니다.
檢查「電源」和「無線狀態」指示燈是否亮起。



The Ethernet cable connection is removed in step 5.

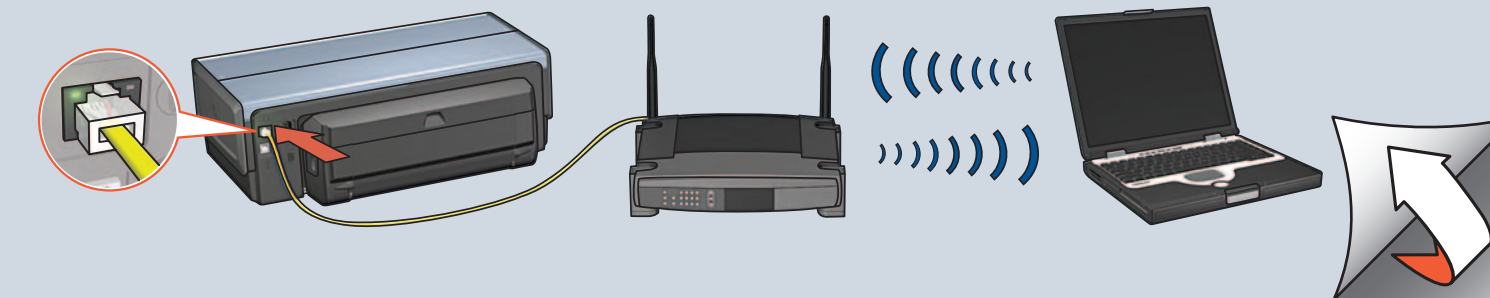
以太网电缆连接会在步骤 5 中移除。

이더넷 케이블 연결은 5단계에서 해제합니다.

乙太網電纜連接會在步驟 5 中取下。

2

Use the included Ethernet cable to connect the printer to the network hub, switch, or router.
使用随附的以太网电缆，将打印机连接到网络集线器、交换机，或路由器。
제품에 동봉된 이더넷 케이블을 사용하여 프린터를 네트워크 허브, 스위치, 라우터 등에 연결합니다.
使用隨附的乙太網電纜，將印表機連接到網路集線器、交換器，或路由器。

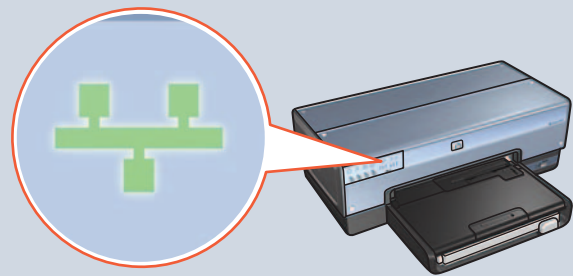


3

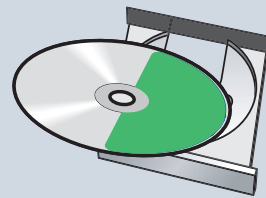
2

1

3 Verify Network light is on. If not, check cable connections.
 检查“网络”指示灯是否亮起。若未亮起，请检查电缆的连接。
 네트워크 표시등이 켜져 있는지 확인합니다. 켜지지 않았다면 케이블 연결 상태를 확인합니다.
 檢查「網路」指示燈是否亮起。若沒有，請檢查電纜的連接。



4 Insert CD, then follow onscreen instructions.
 放入 CD，然後按照畫面上的說明進行。
 CD를 넣은 다음 화면의 지시에 따르십시오.
 放入光碟，然後按照畫面上的指示操作。

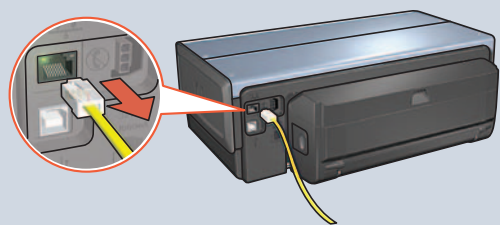


5 After installing the printer software, remove the Ethernet cable from the printer and the network hub, switch, or router.

安裝打印機軟件後，從打印機和網絡集線器、交換機，或路由器拔下以太網電纜。

프린터 소프트웨어를 설치한 뒤 프린터와 네트워크 허브, 스위치, 라우터 등을 연결하고 있는 이더넷 케이블을 제거합니다.

安裝印表機軟體後，從印表機和網路集線器、交換器，或路由器取下乙太網電纜。

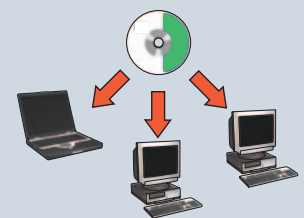


6 Use the CD to install the printer software on each computer that will use the printer.

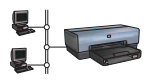
使用 CD 在每一台要使用該打印機的計算機上安裝打印機軟件。

해당 프린터를 이용하게 될 각각의 컴퓨터에 CD의 프린터 소프트웨어를 설치합니다.

使用光碟在每一台要使用該印表機的電腦上安裝印表機軟體。

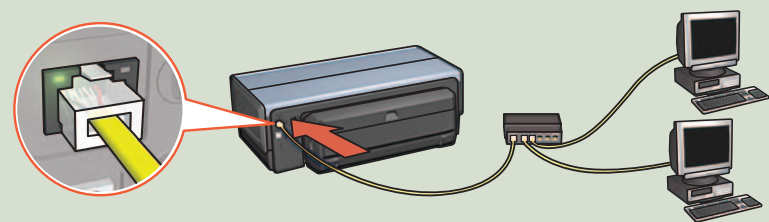


Ethernet

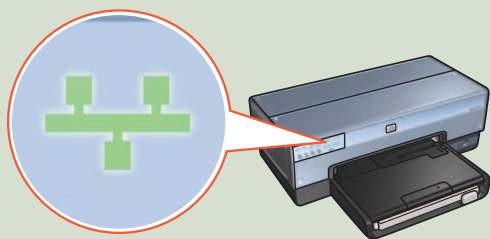


Verify that the network is set up, powered on, and functioning properly.
 检查并确保网络已设置、电源打开，且操作正确。
 네트워크가 설정되어 있고 전원이 들어와 있으며 올바르게 작동하는지 확인합니다.
 檢查網路是否已設定、開啓電源，以及正確操作。

1 Use the included Ethernet cable to connect the printer to the network hub, switch, or router.
 使用隨附的以太網電纜，將打印機連接到網絡集線器、交換機，或路由器。
 제품에 동봉된 이더넷 케이블을 사용하여 프린터를 네트워크 허브, 스위치, 라우터 등에 연결합니다.
 使用隨附的乙太網電纜，將印表機連接到網路集線器、交換器，或路由器。



2 Verify that the Network light is on. If not, check the cable connections.
 检查“网络”指示灯是否亮起。若未亮起，请检查电缆的连接。
 네트워크 표시등이 켜져 있는지 확인합니다. 켜지지 않았다면 케이블 연결 상태를 확인합니다.
 檢查「網路」指示燈是否亮起。如果沒有，請檢查網路線的連接。

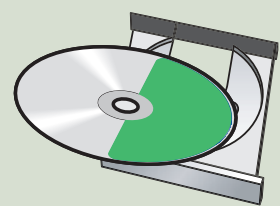


3 Insert CD, then follow the onscreen instructions.

放入 CD，然後按照畫面上的說明進行。

CD를 넣은 다음 화면의 지시에 따르십시오.

放入光碟，然後按照畫面上的指示操作。

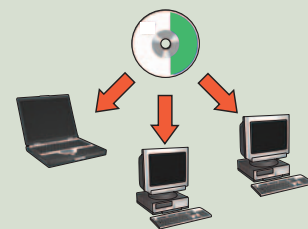


4 Use the CD to install the printer software on each computer that will use the printer.

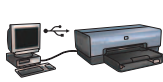
使用 CD 在每一台要使用該打印機的計算機上安裝打印機軟件。

해당 프린터를 이용하게 될 각각의 컴퓨터에 CD의 프린터 소프트웨어를 설치합니다.

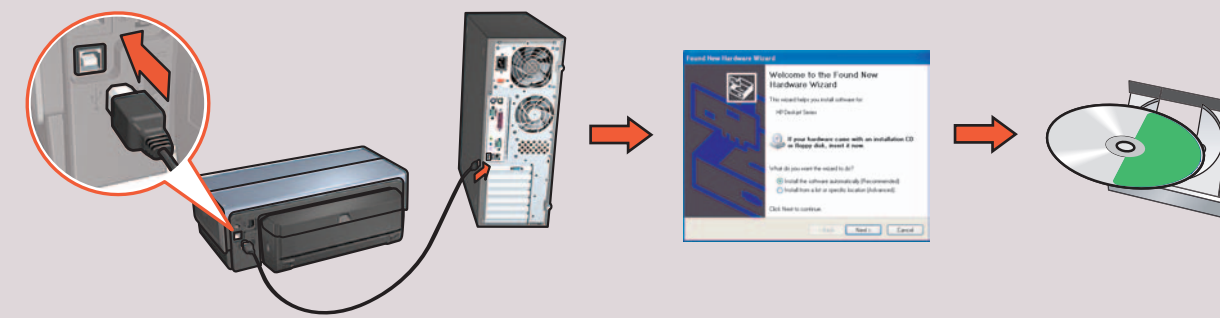
使用光碟在每一台要使用該印表機的電腦上安裝印表機軟體。



USB



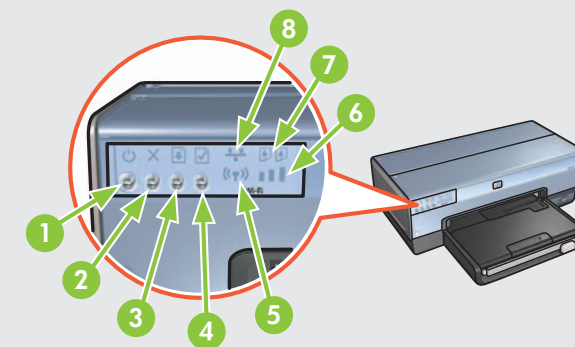
Connect printer to computer. Wait for a Wizard screen. Insert CD.
 將打印機連接到計算機。等待“嚮導”畫面出現。放入 CD。
 프린터를 컴퓨터에 연결합니다. 마법사 화면이 나타날 때까지 기다립니다. CD를 넣습니다.
 將印表機連接到電腦。等待安裝「精靈」畫面出現。放入光碟。



Printer buttons and lights 프린터 단추 및 표시등

1. Power button and light
2. Cancel button
3. Resume button and light
4. Report Page button
5. Wireless Status light
6. Signal Strength indicator
7. Print Cartridge Status lights
8. Network light

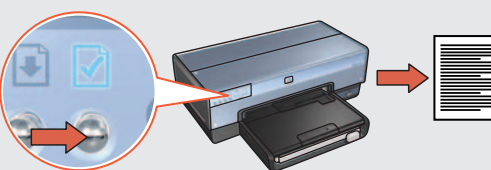
1. 전원 단추 및 표시등
2. 취소 단추
3. 재시작 단추 및 표시등
4. 보고서 페이지 단추
5. 무선 상태 표시등
6. 신호 강도 표시등
7. 잉크 카트리지 상태 표시등
8. 네트워크 표시등



打印机按钮和指示灯 印表機按鈕與指示燈

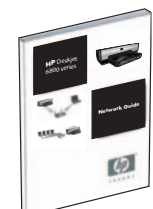
1. “电源”按钮和指示灯
2. “取消”按钮
3. “继续”按钮和指示灯
4. “报告页”按钮
5. “无线状态”指示灯
6. “信号强度”指示器
7. “打印墨盒状态”指示灯
8. “网络”指示灯

1. 「電源」按鈕與指示燈
2. 「取消」按鈕
3. 「繼續」按鈕與指示燈
4. 「報告頁」按鈕
5. 「無線狀態」指示燈
6. 「訊號強度」指示器
7. 「列印墨水匣狀態」指示燈
8. 「網路」指示燈



Use the Report Page button to print an HP Report page.
 使用“报告页”按钮打印“HP 报告”页。
 HP 보고서 페이지를 인쇄하려면 보고서 페이지 단추를 누릅니다.
 使用「報告頁」按鈕列印「HP 報告」頁。

Need help? 需要帮助? 도움이 필요하세요? 需要幫助嗎?



Network Guide
 网络指南
 네트워크 설명서
 網路指南



www.hp.com/support



Reference Guide
 參考指南
 참조 안내서
 參考指南