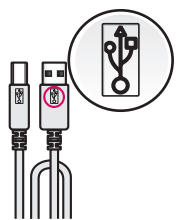




# はじめにお読みください

1



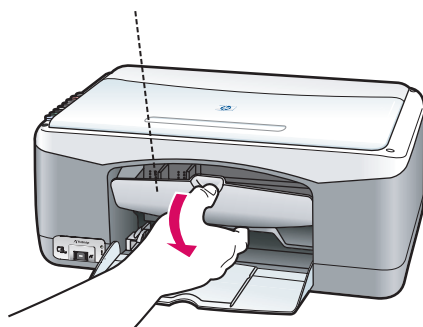
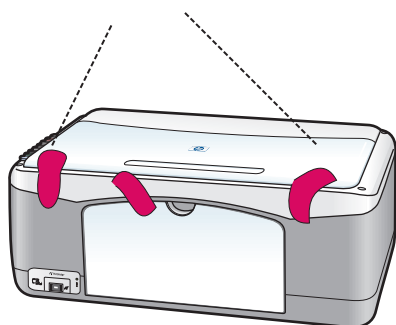
**重要:** ステップ 15 でソフトウェアをインストールするまでは **USB** ケーブルを接続しないでください。

2

## 梱包材を取り除く

a テープを取り外します。

b アクセスタブを下に開き、梱包材を取り除き、付属品を取り出します。



3

## 付属品を確認する



Windows CD



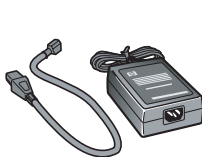
プリント カートリッジ



コントロールパネル  
オーバーレイ (すで  
に取り付けられている  
ことがあります)



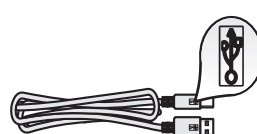
Macintosh CD



電源アダプタおよ  
びコード



ユーザー (リファレ  
ンス) ガイド



USB ケーブル\*

\* 梱包の内容が異なることがあります。

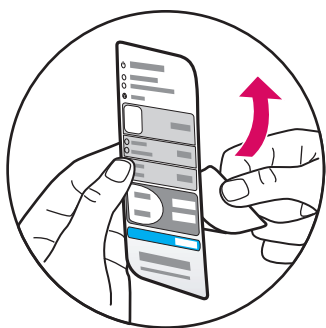


hp psc 1300 & 1310 series セットアップ ポスター

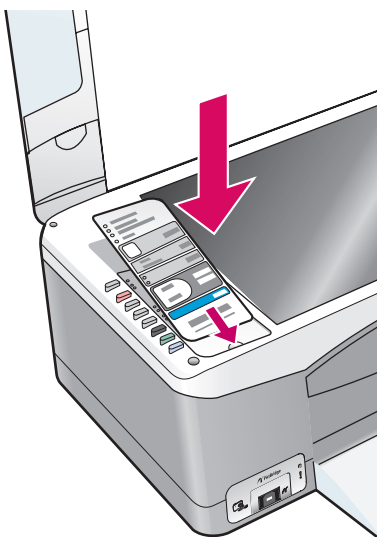




## 4 コントロールパネル オーバーレイを取り付ける (取り付けられていない場合)



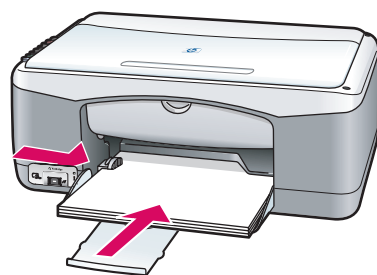
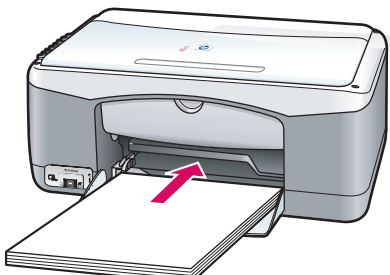
**a** コントロールパネル オーバーレイから接着面のカバーをはがします。



**b** カバーを持ち上げます。コントロールパネル オーバーレイをへこんだ部分に置きます。オーバーレイが所定の位置に接着されたことを確認します。

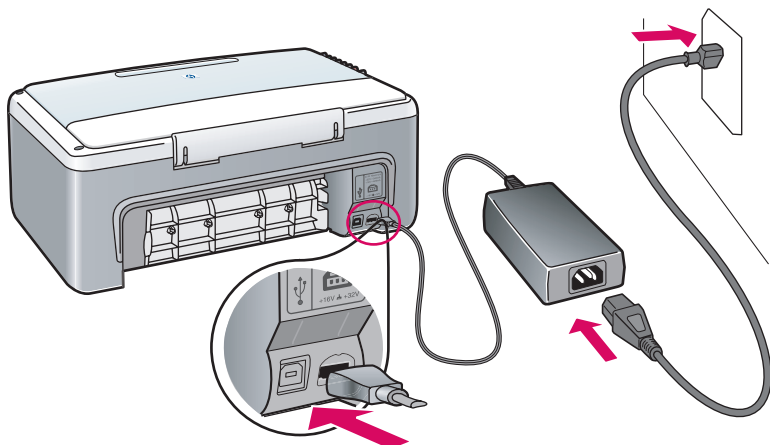
HP PSC はコントロールパネル オーバーレイを取り付けるまでは動作しません!

## 5 A4 サイズの白い普通紙をセットする



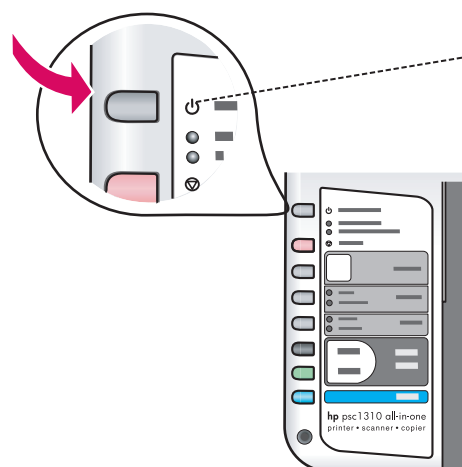
用紙を無理にトレイの奥まで挿入しようとすると紙詰まりの原因になることがあります。

## 6 電源アダプタとコードを接続する





## 7 電源をオンにする

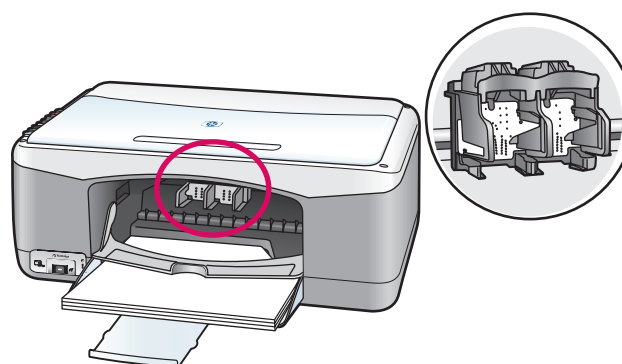
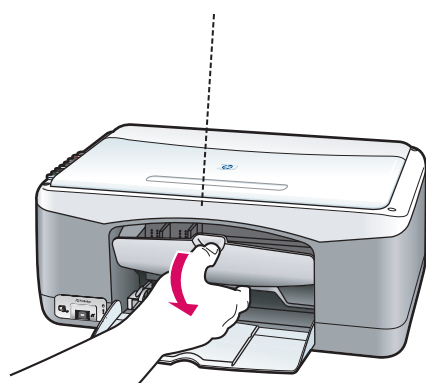


電源/再開ボタンの横にあるインジケータをチェックします。初期化が終了するまで待ちます。

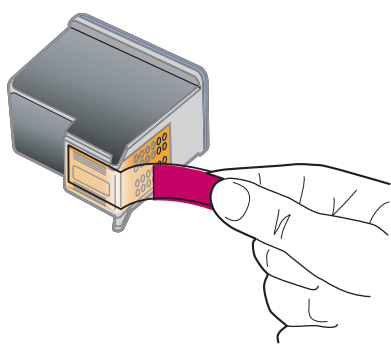
## 8 アクセスドアを開く

アクセスドアを下に開きます。

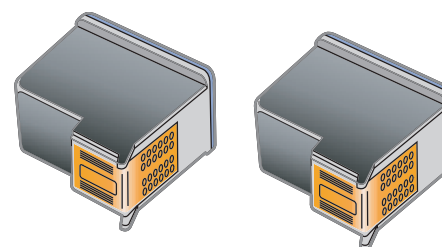
自動的にプリントカートリッジホルダが本体中央まで移動します。



## 9 プリントカートリッジを準備する



両方のプリントカートリッジから明るいピンクのテープをはがします。

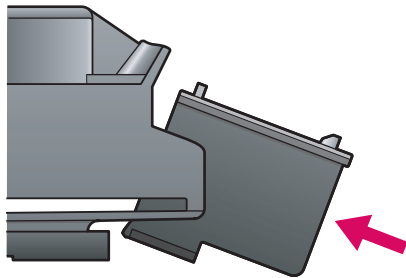


銅色の接点に触れたり、テープをカートリッジに貼り直したりしないでください。

hp psc 1300 & 1310 series - 3



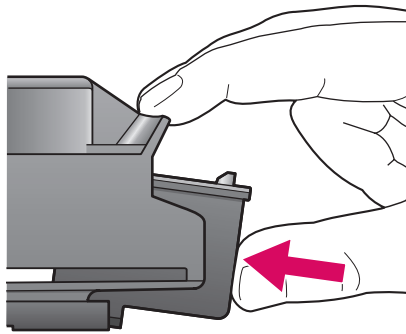
## 10 黒プリント カートリッジを装着する



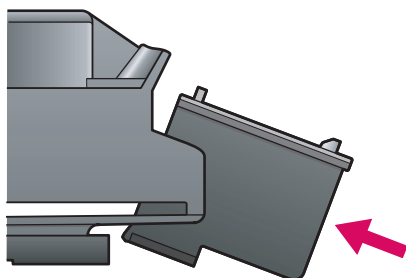
**a** 黒プリント カートリッジを持ちます。このとき、HP ラベルが上にくるようにします。

**b** 黒プリント カートリッジをわずかに傾けながら、プリント キャリッジの右側に差し込みます。

**c** カチッと音がして所定の位置に収まるまでプリント カートリッジを確実に押し込みます。



## 11 カラープリント カートリッジを装着する

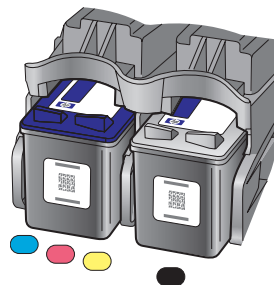
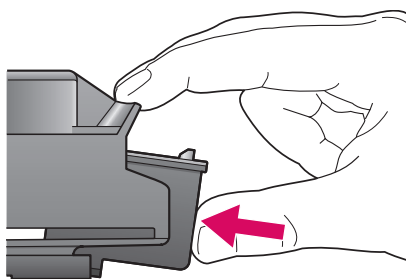


**a** カラープリント カートリッジを持ちます。このとき、HP ラベルが上にくるようにします。

**b** カラー プリント カートリッジをわずかに傾けながら、プリント キャリッジの左側に差し込みます。

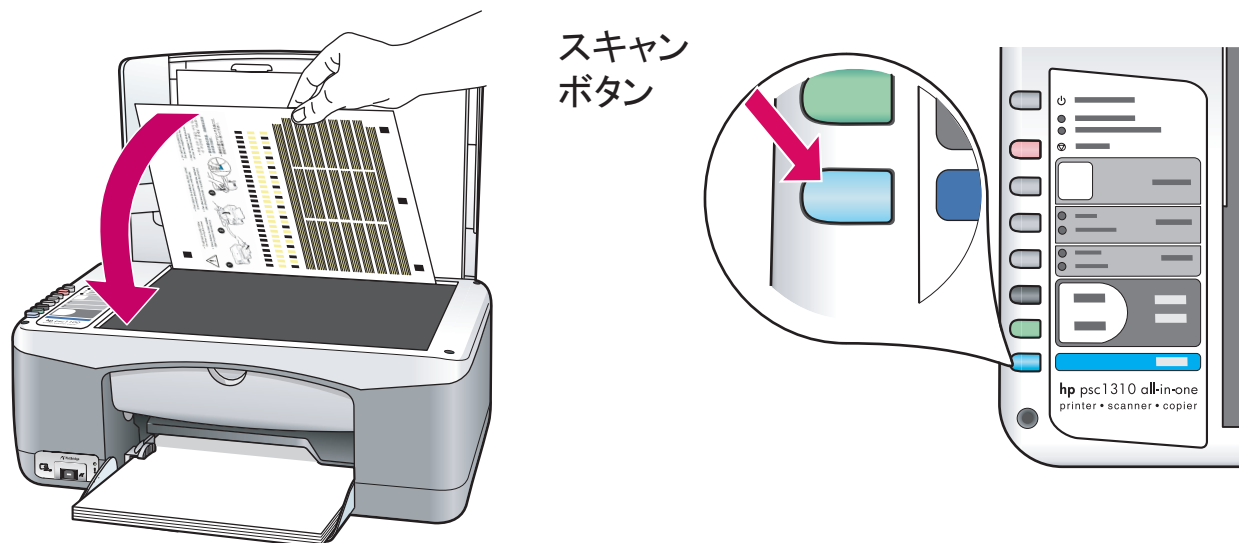
**c** カチッと音がして所定の位置に収まるまでプリント カートリッジを確実に押し込みます。

**d** 両方のカートリッジが確実に装着されたことを確認してからアクセスドアを閉じます。





## 12 プリント カートリッジを調整する



- a プリント カートリッジ調整ページが印刷されるまで待ちます。
- b 印刷された調整ページの表が下になるようにしてガラス板の手前の左隅にセットします。カバーを閉めます。
- c **スキャン** ボタンを押します。電源インジケータが点滅しなくなると調整が完了します。調整ページは捨てるかリサイクルしてください。

本デバイスをコンピュータに接続しない場合は、『ユーザー ガイド』で使い方を説明している箇所に進んでください。

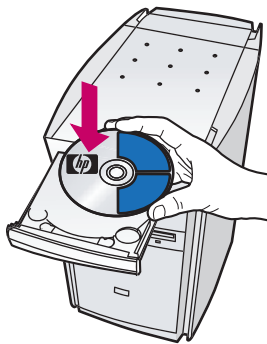
## 13 コンピュータの電源をオンにする



- a コンピュータの電源をオンにし、必要に応じてログインしてから、デスクトップが表示されるのを待ちます。
- b 起動しているプログラムはすべて閉じてください。またウィルスソフトなどの常駐プログラムは、起動しないように終了または設定を変更してください。

## 14 正しい CD を挿入する

### Windows ユーザー:

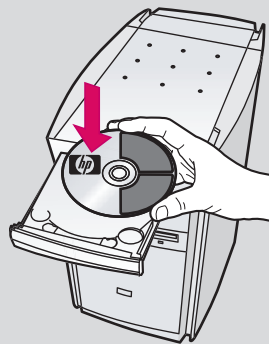


**a** HP PSC Windows CD を挿入します。

**b** 画面の指示に従います。

スタート画面が表示されない場合は、マイコンピュータをダブルクリックし、**CD-ROM アイコン** をダブルクリックし、**setup.exe** をダブルクリックします。

### Macintosh ユーザー:

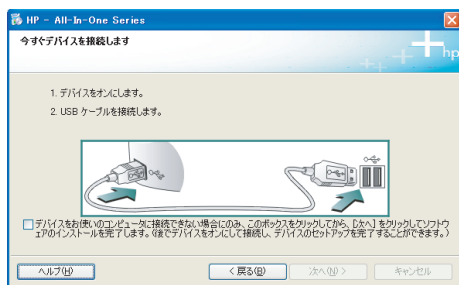


HP PSC Macintosh CD を挿入します。インストールする前に、ステップ 15 に進みます。

## 15 USB ケーブルを接続する

### Windows ユーザー:

次の画面が表示されたら、USB ケーブルを接続します。

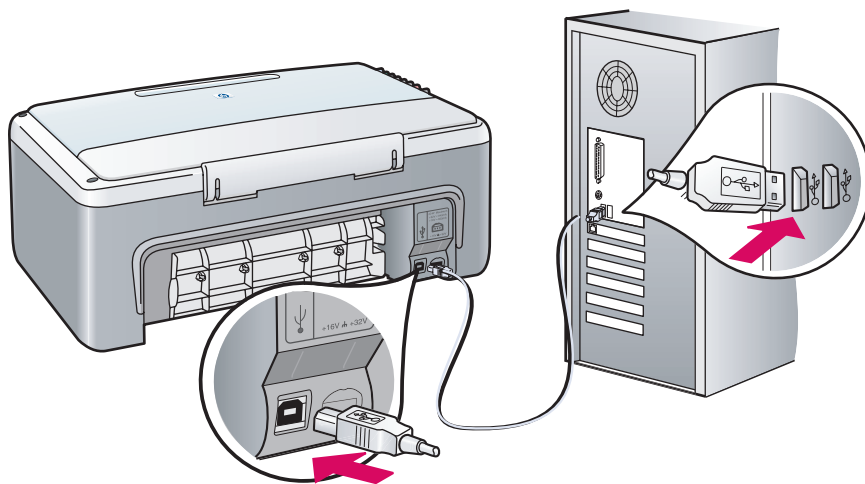


この画面が表示されない場合は、最後のページにあるトラブルシューティングを参照してください。

### Macintosh ユーザー:

**a** USB ケーブルを接続します。

**b** **HP All-in-One installer** アイコンをダブルクリックします。

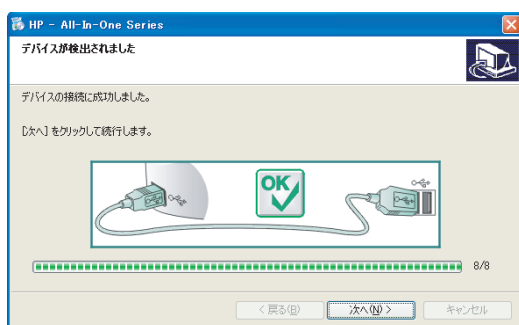


hp psc 1300 & 1310 series - 6

## 16 ソフトウェアのインストールを続行する

### Windows ユーザー:

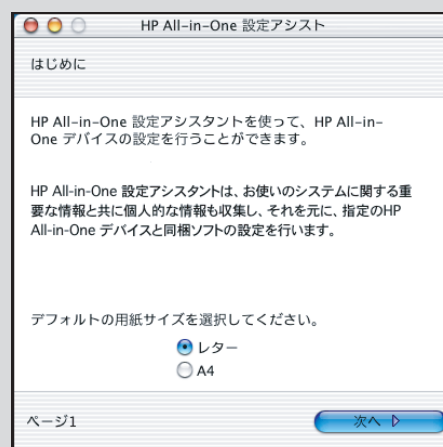
次の画面が表示されない場合は、最後のページにあるトラブルシューティングを参照してください。



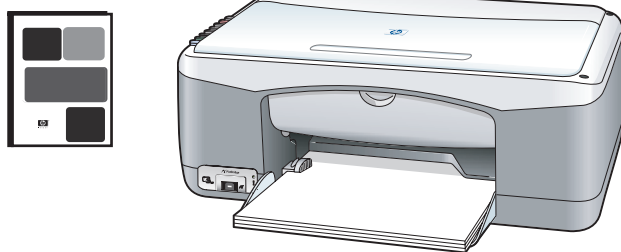
画面の指示に従います。登録画面への入力を完了します。

### Macintosh ユーザー:

セットアップ アシスタントを含むすべての画面への入力を完了します。



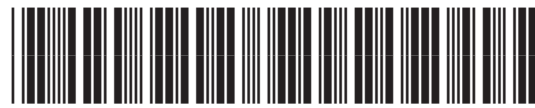
## 17 設定完了!



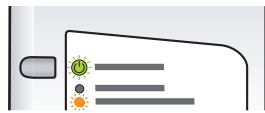
設定完了! 画面が表示されたら、HP PSC を使用することができます。操作方法については、『ユーザーガイド』か画面上的ヘルプを参照してください。

hp psc 1300 & 1310 series - 7

# トラブルシューティング

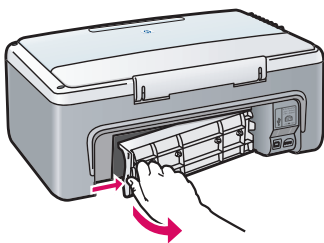


Q5763-90235



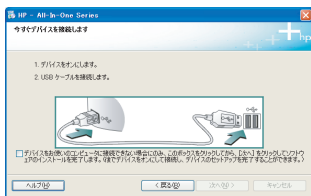
**問題:** プリント カートリッジを装着した後で **プリント カートリッジを確認** メッセージが点灯する。

**操作:** プリント カートリッジを取り外します。銅接点からテープを完全にはがしたことを確認します。アクセスドアを閉じます。ステップ 9 を参照してください。



**問題:** プリント カートリッジの調整中に紙詰まりが発生した。

**操作:** デバイスの電源をオフにし、バックドアを取り外します。注意しながら用紙を取り除きます。デバイスの電源をオンにし、注意して用紙をセットします。ステップ 5 を参照してください。



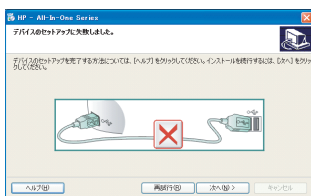
**問題:** USB ケーブルの接続を指示する画面が表示されなかった。

**操作:** HP PSC Windows CD をいったん取り出してから再挿入します。ステップ 14 を参照してください。



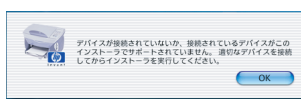
**問題:** **Windows Microsoft** ハードウェアの追加 画面が表示される。

**操作:** キャンセルをクリックします。USB ケーブルを取り外してから、HP PSC Windows CD を挿入します。ステップ 14 と 15 を参照してください。



**問題:** デバイスのセットアップに失敗しました 画面が表示される。

**操作:** コントロールパネル オーバーレイが確実に取り付けられていることを確認します。HP PSC の接続を取り外し、もう一度接続します。すべての接続をチェックします。USB ケーブルがコンピュータに接続されていることを確認します。USB ケーブルは、キーボードや、バスパワーでないハブには接続しないでください。ステップ 4 と 15 を参照してください。



**問題:** Macintosh ソフトウェアがインストールされない。

**操作:** ソフトウェアをインストールする前に、USB ケーブルがコンピュータに接続されていることを確認します。USB ケーブルは、キーボードや、バスパワーでないハブには接続しないでください。ステップ 15 を参照してください。

詳しくは、『ユーザー ガイド』か **HP** フォト イメージングのヘルプを参照してください。  
サポートが必要な場合は [www.hp.com/support](http://www.hp.com/support) にアクセスしてください。

© Copyright 2004 Hewlett-Packard Development Company, L.P. Printed in Singapore or Malaysia.