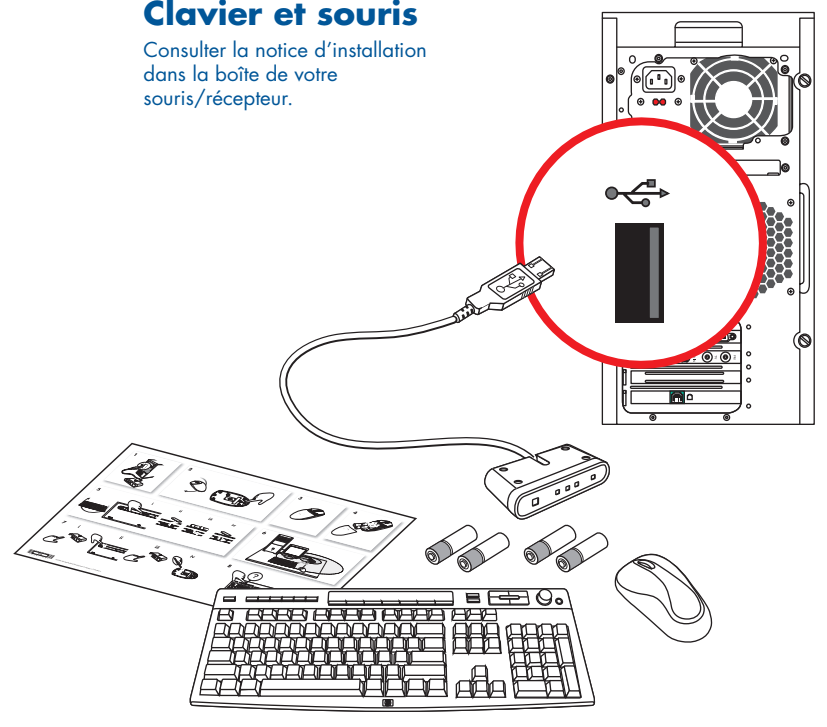


HP Media Center PC
Quick Setup
Installation Rapide

© 2004 Hewlett-Packard Development Company, L.P.
Printed in
www.hp.com

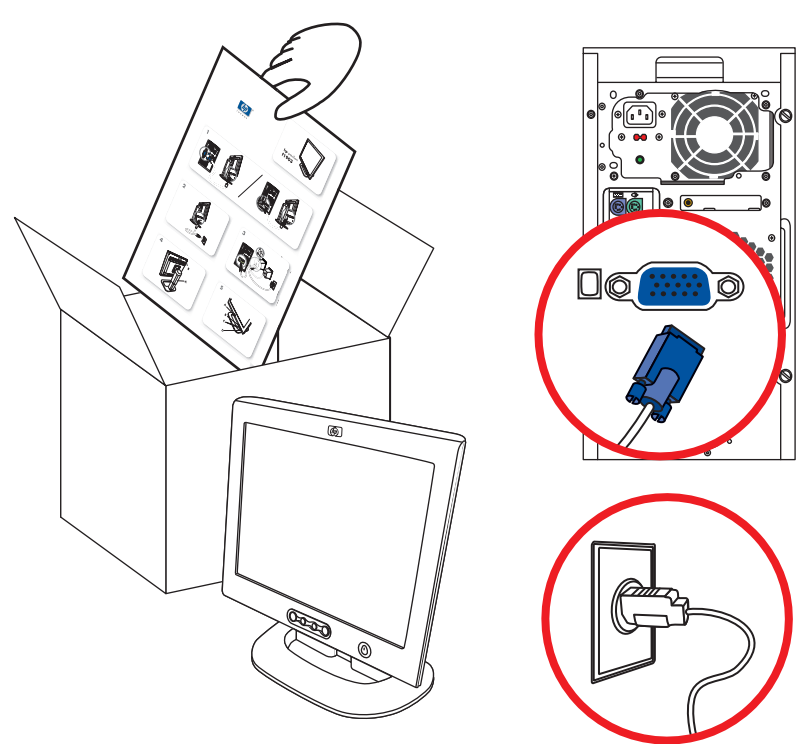
1 Keyboard and Mouse

Refer to the setup instructions located in your mouse/receiver box.
Clavier et souris
Consultez la notice d'installation dans la boîte de votre souris/récepteur.



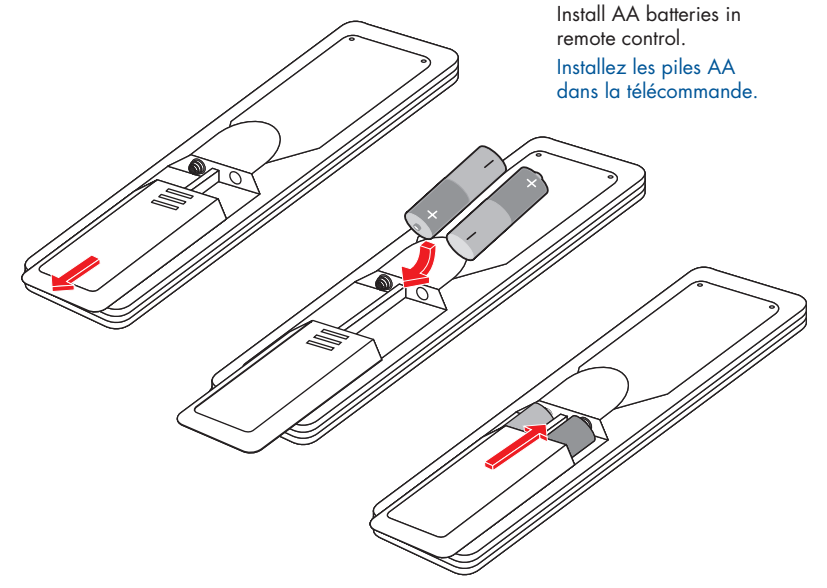
2 Monitor

Refer to setup instructions that came with your monitor. Monitors may be sold separately.
Moniteur Consultez la notice d'installation livrée avec votre moniteur. Les moniteurs peuvent être vendus séparément.



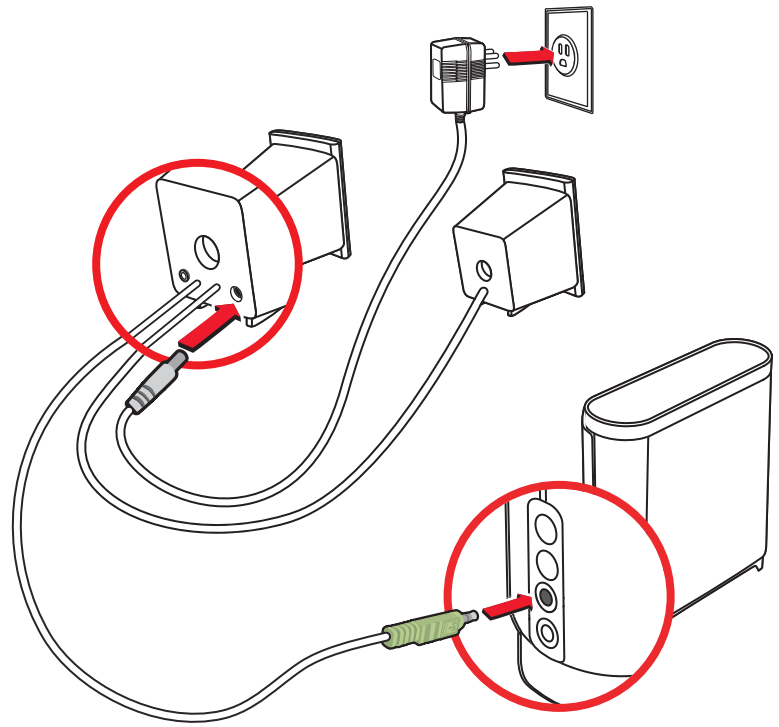
3 Remote Control

Install AA batteries in remote control.
Installez les piles AA dans la télécommande.

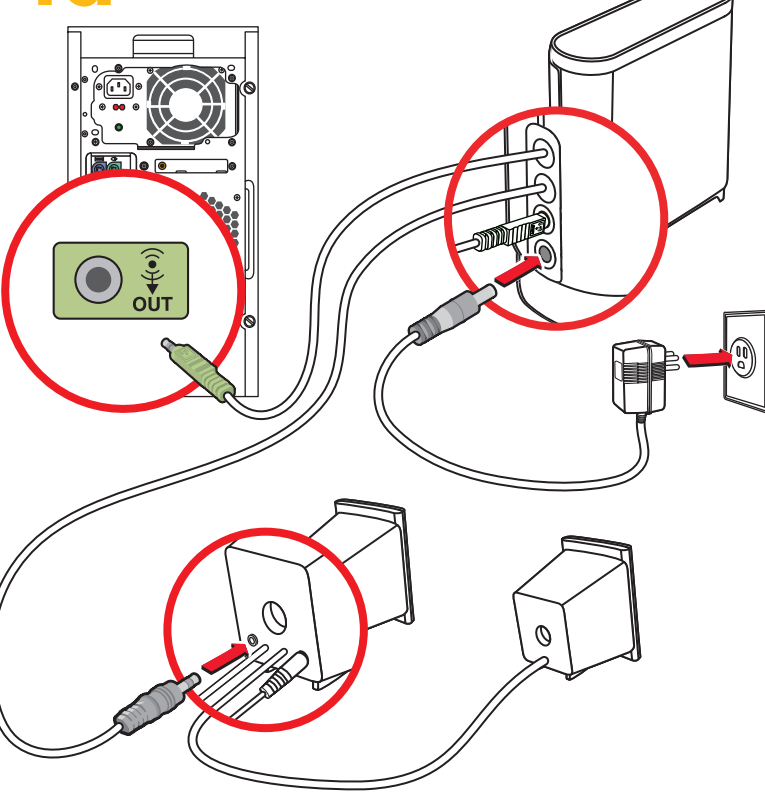


4 Speaker System

Select models only. Speakers may be sold separately.
Système de haut-parleurs Disponible sur certains modèles uniquement. Les haut-parleurs peuvent être vendus séparément.

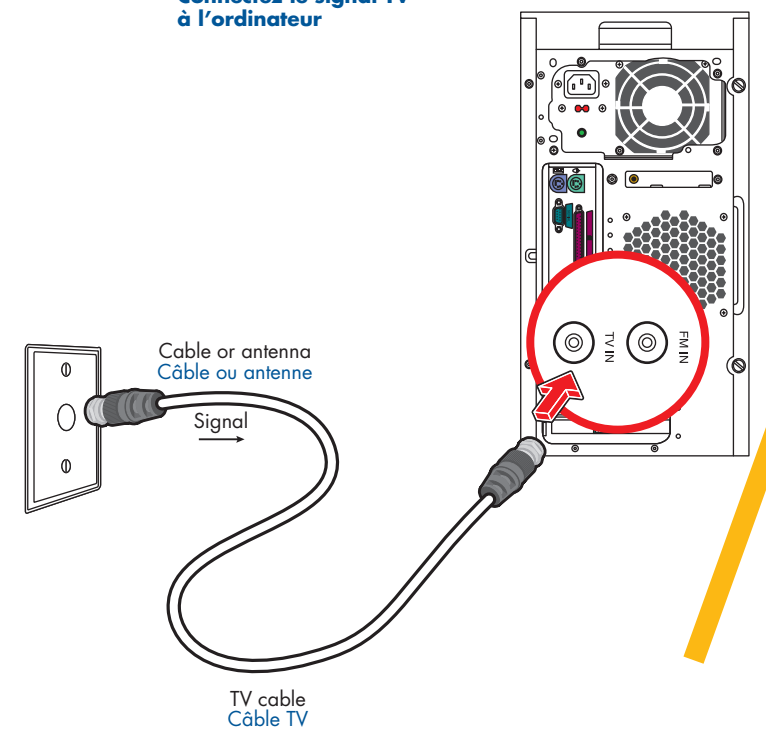


4a



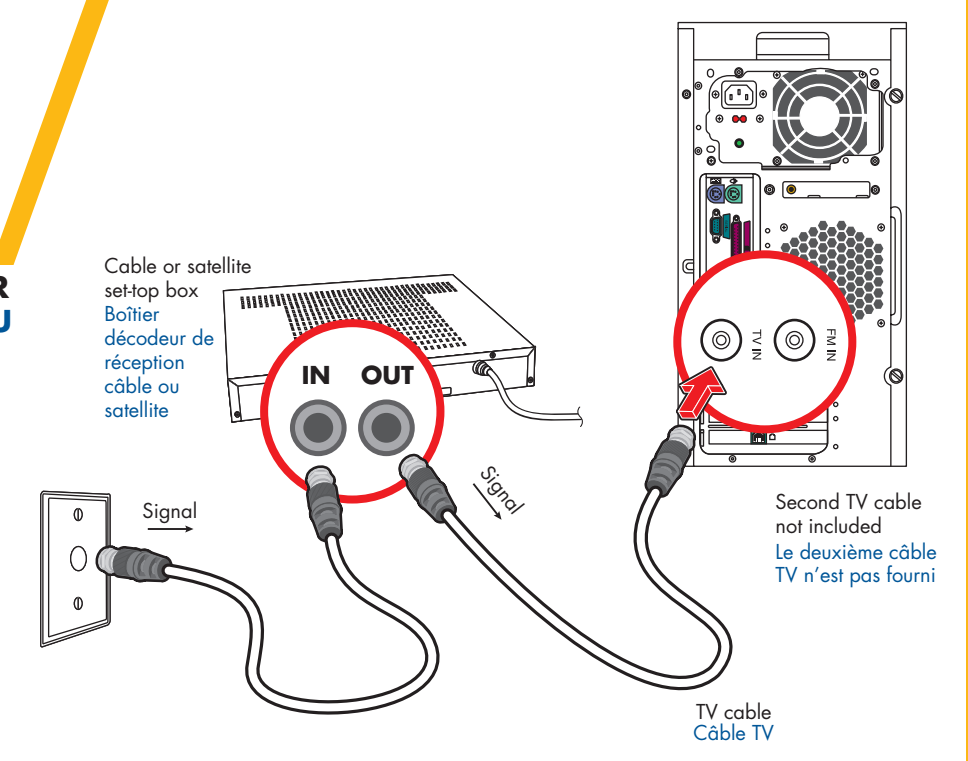
5 TV In

Connect TV signal to computer.
Entrée TV (In)
Connectez le signal TV à l'ordinateur



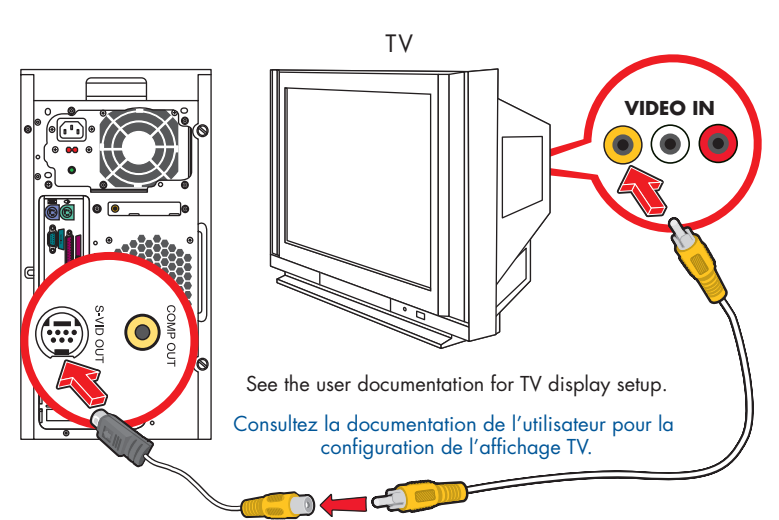
OR

If you use a cable or satellite set-top box, pass the signal through the box.
Si vous utilisez un boîtier décodeur de réception câble ou satellite, faites passer le signal à travers le boîtier décodeur.



6 TV Out

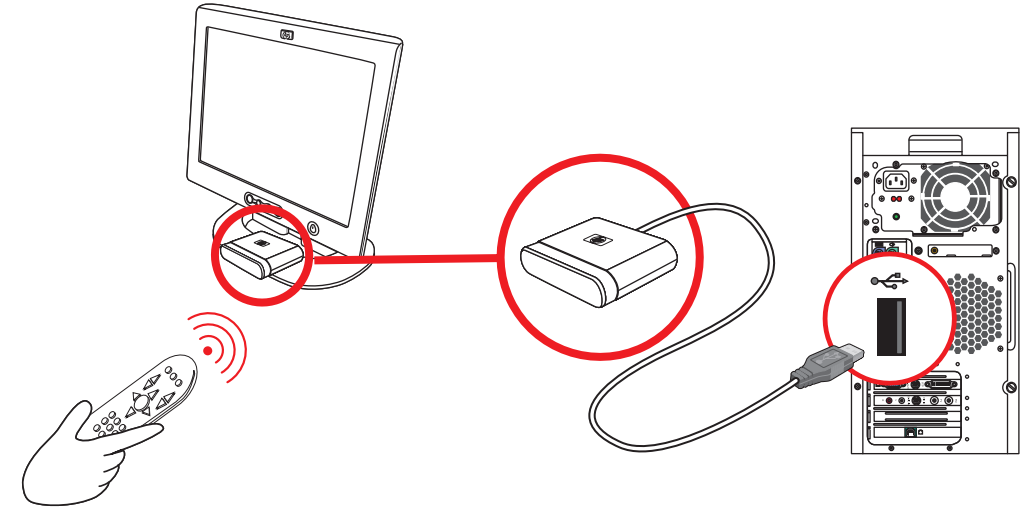
(TV connections are optional)
TV signal from computer to TV.
Sortie TV (Out) (Le raccordement au téléviseur facultatif) Signal TV de l'ordinateur vers le téléviseur



Composite video cable to S-video adapter
Câble vidéo composite vers adaptateur S-vidéo

7 Remote Sensor

Connect remote control receiver to computer.
Télécapteur
Connectez le récepteur de la télécommande à l'ordinateur.



OR

If you use a cable or satellite set-top box, pass the signal through the remote sensor control cable.
Si vous utilisez un boîtier décodeur de réception câble ou satellite, faites passer le signal à travers le câble du télécapteur.

