

HP
Scanjet
4070
Photosmart
scanner



User's Manual



i n v e n t

Scannerul Photosmart HP Scanjet 4070



Manualul utilizatorului

Informații legale


Copyright And License

© 2004 Copyright Hewlett-Packard Development Company, L.P.

Reproducerea, adaptarea sau traducerea fără consimțământul prioritar în scris este interzisă, cu excepția cazurilor care cad sub incidența legii drepturilor de autor.

Informațiile conținute aici sunt supuse schimbării fără preaviz. Singurele garanții pentru produsele și serviciile HP sunt cele descrise în declarațiile de garanție exprese pentru astfel de produse și servicii. Nici una din garanțiile stabilite aici nu constituie o garanție suplimentară. HP nu va fi răspunzător de erorile tehnice sau editoriale sau de omisiunile conținute în acest material.

Credite de mărci

Energy Star () este o marcă de serviciu înregistrată în SUA a Agenției de Protecție a Mediului din SUA.

Microsoft și Windows sunt mărci comerciale înregistrate ale Microsoft Corporation. Toate celelalte nume de produse menționate aici pot fi mărci comerciale ale companiilor respective.

Cuprins

1	Cum folosiți scannerul	2
	Componentele și accesoriile scannerului	2
	Prezentarea softului HP	3
	Prezentarea panoului frontal și a accesoriilor	3
	Prezentarea scanării	4
	Scanați poze	5
	Scanați diapozitive și negative	7
	Scanați documente	9
	Tipăriți copii	9
	Trimiteti pe e-mail pozele scanate	10
	Trimiteti pe e-mail unul sau mai multe documente scanate	11
	Schimbați setările	11
	Grijă și întreținere	12
2	Depanare	13
	Frequently asked questions	13
	Probleme de instalare sau configurare a scannerului	14
	Probleme de inițializare și hardware	15
	Scannerul nu mai funcționează cum trebuie	16
	Probleme privind transparent materials adapter (TMA)	16
	Informații suplimentare de depanare	17
	Rezolvați problemele privind diapozitivele sau negativele	17
	Dezinstalați softul	18
3	Support tehnic pentru client	19
	Opțiuni de acces la site-ul web	19
	HP website	19
	Procesul de suport tehnic	19
	Support tehnic prin telefon în Statele Unite	20
	suport tehnic prin telefon în Europa, Orientul de Mijloc și Africa	21
	Alt suport tehnic prin telefon în toată lumea	22
4	Specificații și opțiuni de produs	24
	Specificații pentru scanner	24
	Specificații pentru transparent materials adapter (TMA)	24

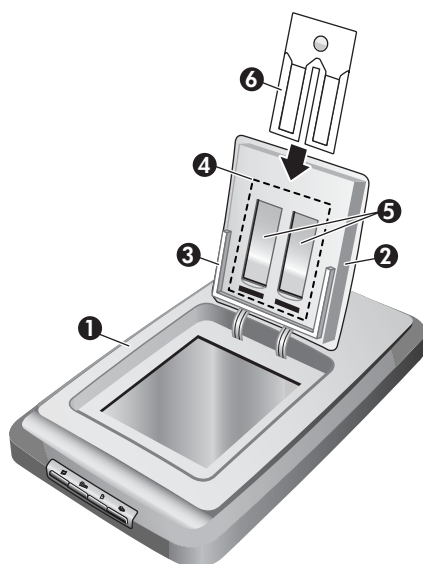
1 Cum folosiți scannerul

Acest manual descrie funcționarea scannerului HP Scanjet 4070 Photosmart, inclusiv cum să folosiți scannerul, suport tehnic pentru client și depanare în timpul instalării. Pentru procedeele de instalare, vedeți Afișul de instalare. Pentru utilizarea softului de scanare, vedeți **HP Image Zone**, asistență on-screen.

Această secțiune cuprinde o prezentare a scannerului și informații despre cum să folosiți și să aveți grijă de scanner.

Notă Dacă ați instalat software HP Windows de pe CD 2, numele softurilor din documentație diferă de ce ați instalat după cum urmează: 1) Softul dvs. se numește HP Photo & Imaging în loc de HP Image Zone; 2) Softul dvs. de imagine se numește HP Photo & Imaging Gallery în loc de HP Image Zone. Pot fi și alte diferențe de terminologie între softul pe care l-ați instalat și documentație.

Componentele și accesoriile scannerului



- 1 Scanner
- 2 Ușa HP Photo
- 3 suport pentru poze de 4x 6inci (10x 15cm) pentru scanarea manuală a pozelor
- 4 Transparent materials adapter (TMA) pentru scanarea diapozitivelor și negativelor de 35mm
- 5 suport pentru diapozitive de 35mm
- 6 suport pentru negative de 35mm

Prezentarea softului HP




- Directorul HP oferă acces ușor la aplicații software, setări implicite, stare și asistență on-screen pentru dispozitivul dvs. HP. Folosind Directorul HP, puteți scana diferite tipuri de originale (poze, diapozitive, negative și documente), realiza copii, vizualiza și tipări imagini sau videoclipuri, puteți merge pe situl web HP Shopping și actualiza softul HP.
- HP Image Zone oferă instrumente pentru administrarea fotografiilor, a imaginilor scanate și a videoclipurilor. Puteți edita și tipări cu ușurință imaginile, le puteți folosi în diferite proiecte și partaja cu familia și prietenii.
- Folosirea softului HP Scanning, puteți scana materiale ca poze, diapozitive, negative și documente și apoi le salvați sau le trimiteți la destinația dorită (aplicație software sau fișier). Softul vă oferă opțiunea de a previzualiza imaginile înainte ca scanarea finală să aibă loc. În preview puteți ajusta imaginea pentru a obține efectul final pe care îl doriți. Softul vă permite de asemenea să configurați setările de scanare.
- Softul HP Copy trimite imaginile scanate direct la imprimantă.

Pentru mai multe informații despre softul HP, vedeți asistența on-screen din HP Director. Pentru a accesa asistența on-screen din HP Director:


- 1 Faceți una din următoarele:
 - a Pe desktopul Windows, dați dublu clic pe iconul HP Director (🖨️).
 - b În tava sistemului, pe taskbar-ul Windows, dați dublu-clic pe iconul HP Digital Imaging Monitor.
 - c Pe taskbar, dați clic pe **Start**, indicați **Programs** sau **All Programs**, indicați **HP** și apoi dați clic pe **Director**.
- 2 Dacă ați instalat mai mult de un dispozitiv HP, dați clic pe un dispozitiv din lista **Select Device**.
HP Director afișează numai butoanele corespunzătoare pentru dispozitivul selectat.
- 3 Dați clic pe **butonul Help**.

Prezentarea panoului frontal și a accesoriilor

Această secțiune cuprinde prezentarea panoului frontal, a suportului pentru fotografii și a adaptorului de materiale transparente - transparent materials adapter (TMA) ale scannerului.

Funcția	Descrierea
 Scan Picture	Scanează pozele aflate pe sticla scannerului sau în suportul pentru fotografii.
 Scan Slides or Negatives	Scanează diapozitive sau negative din adaptorul transparent materials adapter (TMA), integrat în capacul scannerului.
 Scan Document	Scanează documentele de pe sticlă de sub capacul scannerului.

(continuare)

	Copy	Scanează de pe sticlă direct la imprimanta implicită pentru a face copii.
---	-------------	---

suport foto de 4 x 6 inci (10 x 15 cm)

Scannerul HP Scanjet 4070 se caracterizează prin suportul pentru fotografii, cu care introduceți, scanați și înlăturați pozele de 4 x 6 (10 x 15 cm) rapid și ușor.

Pentru mai multe informații despre suportul pentru fotografii, vedeți [Scanați din suportul foto de 4 x 6 inci \(10 x 15 cm\)](#).

Transparent materials adapter (TMA)

Puteți folosi TMA pentru a scana dispozitive și negative de 35 mm.

Pentru mai multe informații despre TMA, vedeți [Scanați diapozitive și negative](#).

Prezentarea scanării

Notă Utilizatorii Macintosh, vedeți help-ul on-screen HP Image Zone pentru informații despre procedeele de scanare.

Sfat Rezoluția mare este necesară numai când încercați să măriți imagini foarte mici (de exemplu, scanarea unei imagini de mărimea unui timbru sau scanarea unor negative sau diapozitive color de 35mm și mărirea lor la A4). În cele mai multe cazuri, scanarea optimă se poate realiza prin ajustarea rezoluției de scanare la o rezoluție potrivită cu scopul în care veți folosi imaginea. Scanând la o rezoluție mai mare decât este necesar, doar măriți fișierul, încetiniți tipărirea și în unele cazuri faceți imaginea imposibil de tipărit pe o imprimantă particulară. Pentru mai multe informații, deschideți softul HP Director, selectați scannerul dvs. în **lista Select Device**, dați clic pe **Help** și în ajutorul on-screen HP Image Zone, vedeți **HP Scanjet scanner** on-screen help.

Puteți porni scanarea în trei moduri:

- **Scanați de la butoanele panoului frontal al scannerului**



Butoanele de pe panoul frontal al scannerului oferă shortcut-uri la funcțiile de scanare folosite frecvent, ca scanarea pozelor, diapozitivelor, negativelor și documentelor. Descrierile pentru utilizarea butoanelor panoului frontal se află în acest manual (vedeți [Prezentarea panoului frontal și a accesoriilor](#)).

- **Scanați din HP Director**

Scanați din softul HP Director când doriți mai mult control al scanării, de pildă atunci când doriți să previzualizați imaginea înainte de scanarea finală.

Pentru a porni softul HP Director, dați dublu clic pe **HP Director** iconul (🖨️) pe desktop. Fereastra **HP Director** apare. Din această fereastră puteți scana, vedea sau tipări imagini, folosi help-ul on-screen și mai multe.

Dacă **iconul HP Director** (🖨️) nu se află pe desktop, în meniul **Start** indicați **Programs** sau **All Programs**, indicați **HP** și apoi dați clic pe **HP Director**.

- **Scan from other applications**

Puteți aduce o imagine direct într-un fișier deschis în una din aplicațiile dvs. dacă aplicația este compatibilă TWAIN sau WIA. În general, aplicația este compatibilă dacă are o opțiune ca **Acquire**, **Scan** sau **Import New Object**. Dacă nu sunteți sigur că aplicația este compatibilă sau ce opțiuni are, vedeți documentația pentru acea aplicație.

Scanați poze

- [Scanați din suportul foto de 4 x 6 inci \(10 x 15 cm\)](#)
- [Scanați poze altele decât cele de 4 x 6 inci \(10 x 15 cm\)](#)
- [Scanați mai multe poze dintr-o singură scanare](#)

Notă Utilizatori Macintosh, vedeți asistența on-screen din HP Image Zone pentru informații despre procedeele de scanare.

Pentru a simplifica scanarea, softul nu vă cere preview the picture when you use the **Scan Picture** button (🖨️) on the front of the scanner. If you want to preview the scanned picture, begin the scan from the HP Director or change the button settings. To change the scanner button settings, see [Schimbați setările](#).

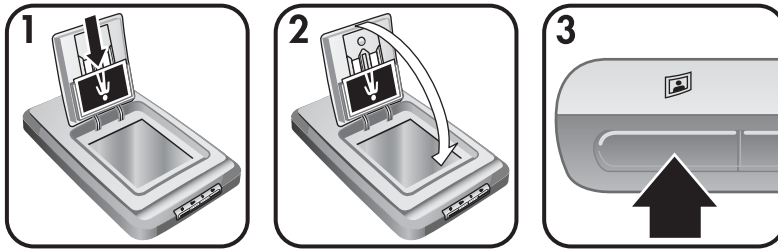
Softul de scanare HP poate corecta automat pozele sau restaura culorile șterse din pozele vechi. To turn picture correction on or off, select **Automatically Correct Photos** in the **Basic** menu of the HP scanning software, then choose the options you want. To automatically correct photos, Preview must be turned on for the **Scan Picture** button (🖨️) on the front of your scanner. You can also scan the picture by using the HP Director software. See [Schimbați setările](#) to turn on Preview.

Scanați din suportul foto de 4x 6inci (10x 15cm)

Suportul pentru fotografii este un mod rapid și convenabil de a scana fotografii multiple. Suportul pentru fotografii ține până la 24 de poze. Pozele sunt ținute în siguranță pentru o bună distribuire în timpul scanării. Suportul pentru fotografii acceptă numai fotografiile care îndeplinesc următoarele specificații:

- Poze standard de 4 x 6 inci (10 x 15 cm)
- Medii care sunt în stare bună (să nu fie fragile sau rupte)
- Medii care să nu aibă lipici, benzi adezive sau alte materiale aderente

Dacă fotografia pe care doriți să o scanați din suportul pentru fotografii nu îndeplinește aceste cerințe, așezați fotografia pe sticla scannerului sub ușița HP Photo sau sub capacul scannerului.

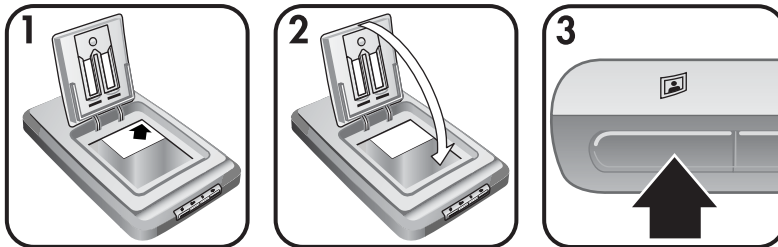


Sfat Înainte de a așeza fotografiile în suportul pentru fotografii, separați fotografiile pentru a vă asigura că nu sunt lipite între ele și apoi refaceți teancul.

- 1 Așezați un teanc de până la 24 de poze de 10 x 15 cm în suportul pentru fotografii. Pozele trebuie să fie orientate spre dvs. cu fețele în jos.
- 2 Închideți ușița HP Photo.
- 3 Apăsați **butonul** Scan Picture(🖨️) de pe fața scannerului.
- 4 Dacă este necesar, urmați instrucțiunile de pe ecran pentru a termina scanarea.
- 5 Deschideți **ușița HP Photo**, înlăturați fotografia pe care tocmai ați scanat-o, închideți ușița **HP Photo** și continuați scanarea până terminați.

Fiecare poză scanată apare în softul HP Image Zone.

Scanați poze altele decât cele de 4x 6inci (10x 15cm)



- 1 Așezați originalul cu fața în jos în colțul din dreapta sus, pe sticlă, sub ușița HP Photo, așa cum indică marcajul de referință (↖️) pe scanner.

Sfat Dacă poza nu se potrivește pe sticlă sub ușița HP Photo, ridicați capacul scannerului și așezați poza în colțul de sus din dreapta pe sticla scannerului, așa cum arată marcasele de referință din colț (📐) pe scanner.

- 2 Închideți ușița HP Photo sau capacul scannerului.
- 3 Apăsați **butonul** Scan Picture(🖨️) pe fața scannerului.
- 4 Dacă este necesar, urmați instrucțiunile de pe ecran pentru a termina scanarea.

Poza scanată apare în softul HP Image Zone.

Scanați mai multe poze dintr-o singură scanare

Puteți scana poze multiple în același timp de pe sticla scannerului.

Notă Setarea Preview pentru **butonul** Scan Picture (🖨️) trebuie setată la off pentru a scana mai multe poze dintr-o singură scanare. În mod normal setarea Preview este setată deja la off. Pentru a schimba setarea Preview pentru **butonul** Scan Picture (🖨️), citiți [Schimbați setările](#)

- 1 Așezați pozele originale în fiecare colț al sticlei scannerului cu cel puțin 6,35 mm spațiu liber între poze.

Sfat După ce scanați pozele, puteți roti pozele scanate în softul HP Image Zone.

- 2 Închideți capacul scannerului.
- 3 Dați clic pe **butonul** Scan Picture (🖨️) pe fața scannerului.
- 4 Urmați instrucțiunile on-screen.

Fiecare poză scanată apare în softul HP Image Zone ca poză separată.

Scanați diapozitive și negative

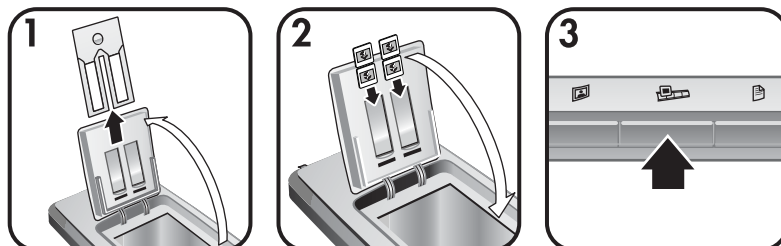
- [Sugestii pentru scanarea diapozitivelor și negativelor](#)
- [Scanați diapozitive](#)
- [Scanați negative](#)

Sugestii pentru scanarea diapozitivelor și negativelor

- Pentru a scana un transparent care a fost folosit la un proiector, așezați transparentul pe sticla scannerului, puneți o foaie albă de hârtie peste transparent și apoi scanați ca de obicei.
- Când scanați un diapozitiv sau un negativ de 35 mm, softul scannerului mărește automat imaginea la aproximativ 10 x 15 cm. Dacă doriți ca imaginea finală să fie mai mare sau mai mică, folosiți instrumentul **Resize** din softul scannerului pentru a seta scalarea la mărimea finală pe care o doriți; scannerul va scana materialul la rezoluția corectă și la mărimea pe care o alegeți.
- Pentru a scana diapozitive sau negative de 35 mm folosind TMA, apăsați butonul **Scan Slides or Negatives** (🖨️) pe fața scannerului.

Scanați diapozitive

TMA vă permite să scanați până la patru diapozitive o dată (câte două în fiecare parte a suportului de diapozitive).



- 1 Deschideți ușa HP Photo și înlăturați suportul pentru bandă negativă, dacă există, din suportul pentru diapozitive.

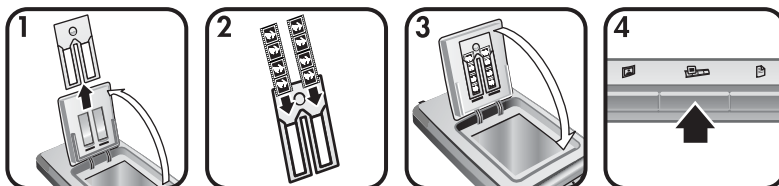
- 2 Așezați până la două diapozitive de 35 mm în fiecare latură a suportului pentru diapozitive, după suportul foto și închideți ușița HP Photo. Partea de sus a fiecărui diapozitiv trebuie să vină în jos, cu fața spre dvs.
- 3 Apăsați **butonul** Scan Slides or Negatives (🖨️) pe fața scannerului. Scanarea apare în softul HP Image Zone. Dacă s-au detectat mai multe zone de selecție, selecțiile sunt afișate ca imagini scanate separate.

Notă Setarea Preview pentru **butonul** Scan Slides or Negatives (🖨️) trebuie să fie setată la off pentru a scana mai multe poze cu o singură scanare. În mod normal setarea Preview este setată deja la off. Pentru a schimba setarea Preview pentru **butonul** Scan Slides or Negatives (🖨️), citiți [Schimbați setările](#)

- 4 Când ați terminat, înlăturați diapozitivele din suportul pentru diapozitive.

Scanați negative

Puteți așeza două benzi de negativ în suportul pentru negativ și scana primele două cadre din fiecare bandă o dată.



- 1 Deschideți ușița HP Photo și înlăturați suportul pentru negative, dacă există, din suportul pentru diapozitive.
- 2 Așezați o bandă de negativ în una sau în ambele laturi ale suportului de negativ astfel încât fața lucioasă să fie spre dvs.



Atenție Negativele se deteriorează ușor. Prindeți-le numai de margini.

- 3 Introduceți suportul de negative înapoi în suportul pentru diapozitive și închideți ușița HP Photo.
- 4 Apăsați **butonul** Scan Slides or Negatives (🖨️) pe fața scannerului. Scanarea apare în softul HP Image Zone. Dacă s-au detectat mai multe zone de selecție, selecțiile sunt afișate ca imagini scanate separate.

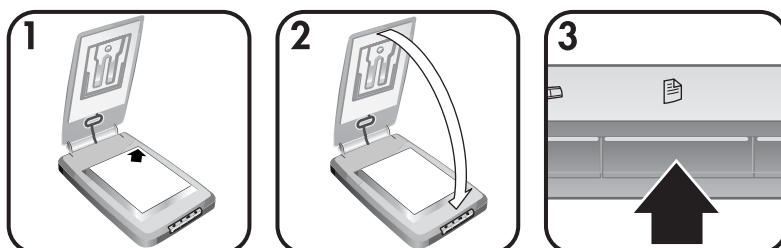
Notă Setarea Preview pentru **butonul** Scan Slides or Negatives (🖨️) trebuie setată la off pentru a scana mai multe poze cu o singură scanare. În mod normal, setarea Preview este setată deja la off. Pentru a schimba setarea Preview pentru **butonul** Scan Slides or Negatives (🖨️), citiți [Schimbați setările](#).

- 5 Când ați terminat, înlăturați banda de negativ. Așezați suportul pentru banda de negativ înapoi în suportul pentru diapozitiv pentru depozitare.

Scanați documente

Puteți scana unul sau mai multe documente într-un fișier sau aplicație software folosind **butonul** Scan Document (📄) pe fața scannerului.

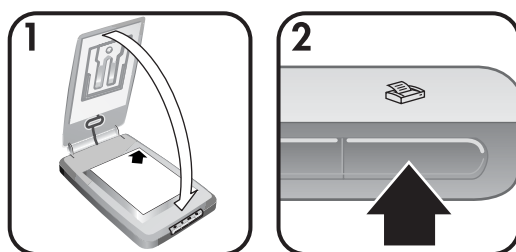
- 1 Așezați originalul cu fața în jos în colțul din dreapta sus pe sticla scannerului așa cum indică marcajul de referință (📄) pe scanner.



- 2 Închideți capacul scannerului.
- 3 Apăsăți **butonul** Scan Document(📄) pe fața scannerului.
- 4 Alegeți opțiunile dvs. pentru scanarea documentelor, inclusiv specificarea destinației de scanare.
- 5 Urmați instrucțiunile on-screen pentru a termina scanarea sau pentru a scana documente suplimentare.

Când terminați, toate documentele scanate apar în destinația selectată (de exemplu, o aplicație software sau un fișier).

Tipăriți copii



Folosiți **butonul** Copy(📄) scanează un original și îl trimite direct la imprimantă pentru a face copii.

- 1 Așezați originalul cu fața în jos în colțul din dreapta jos al sticlei așa cum indică marcajele de referință de pe scanner și închideți capacul.
- 2 Apăsăți **butonul** Copy(📄) pe scanner. Un mesaj apare arătând progresul copierii.
- 3 Dacă doriți să măriți numărul de copii, să luminați sau să întunecați copiile, să le micșorați sau să le măriți, sau să schimbați setările imprimantei, dați clic pe **Cancel** în **căsuța de dialog** Copy in Progress. Puteți face apoi schimbările la setări în **softul**HP Copying.

Puteți face de asemenea copii din **HP Director**. Pentru mai multe informații, vedeți **asistența on-screen** HP Image Zone.

Trimiteți pe e-mail pozele scanate

- [Trimiteți pe e-mail o poză scanată cu HP Instant Share](#)
- [Trimiteți pe e-mail imaginile scanate ca attachment](#)

Puteți scana una sau mai multe poze cu scannerul HP și trimite prin e-mail în două moduri:

- Folosiți HP Instant Share
- Trimiteți prin e-mail imaginile scanate ca atașamente

Notă Puteți trimite de asemenea prin e-mail diapozitive sau negative. Vedeți [Scanați diapozitive și negative](#).

Trimiteți pe e-mail o poză scanată cu HP Instant Share

Puteți cu ușurință 1) trimite cuiva un e-mail cu imagini thumbnail și linkuri la pozele dvs. stocate pe un site web HP securizat; fără atașamente; 2) încărca poze pe situl web HP Photo pentru a crea albume de poze online; sau 3) comanda tipărituri de calitate profesională de pe un site web partener HP. (Nu toate serviciile sunt disponibile în toate regiunile sau pe toate sistemele de operare.)

- 1 Așezați originalul în suportul foto sau cu fața în jos în colțul din dreapta sus pe sticlă sub ușița HP Photo așa cum arată marcajul de referință (▲) pe scanner.

Sfat Dacă poza nu se potrivește pe sticlă sub ușița HP Photo, ridicați capacul scannerului și așezați poza în colțul din dreapta sus pe sticla scannerului, așa cum arată marcajul de referință (▲) pe scanner.

- 2 Închideți ușița HP Photo sau capacul scannerului.
- 3 Apăsați **butonul** Scan Picture (▲).
- Scanarea apare în softul HP Image Zone. Dacă au fost detectate mai multe zone de selecție, selecțiile sunt afișate ca imagini scanate separate.
- 4 Selectați una sau mai multe poze în **softul** HP Image Zone.
- 5 Dați clic pe **To E-mail** și urmați instrucțiunile on-screen.

Trimiteți pe e-mail imaginile scanate ca attachment

- 1 Așezați originalul în suportul foto sau cu fața în jos în colțul din dreapta sus pe sticlă sub ușița HP Photo așa cum arată marcajul de referință (▲) pe scanner.

Sfat Dacă poza nu încapă pe sticlă sub ușa HP Photo, ridicați capacul scannerului și așezați poza pe sticla scannerului așa cum arată marcajul de referință (▲) pe scanner.

- 2 Închideți ușița HP Photo sau capacul scannerului.
- 3 Apăsați **Scan Picture** (▲) buton.
- Scanarea apare în softul HP Image Zone. Dacă au fost detectate mai multe zone de selecție, selecțiile sunt afișate ca imagini scanate separate.
- 4 Selectați una sau mai multe poze în **HP Image Zone**.
- 5 Dați clic pe **Selections Menu** sub poze.

- Un dialog apare afișând o listă de destinații pentru imagini.
- 6 Selectați aplicația dvs. de e-mail din lista de destinații și dați clic pe **OK**.
Softul dvs. de e-mail pornește și un nou mesaj e-mail (cu imaginile pe care le-ați selectat atașate la el) se deschide.
 - 7 Completați adresa de e-mail, subiectul și scrieți o notă.
 - 8 Trimiteți e-mail-ul în mod normal.

Trimiteți pe e-mail unul sau mai multe documente scanate

- 1 Așezați originalul cu fața în jos în colțul de sus de pe sticla scannerului, cum indică marcajele de referință (📏) pe scanner.
- 2 Închideți capacul scannerului.
- 3 Dați clic pe **butonul** Scan Document (📄) pe fața scannerului.
- 4 Selectați aplicația e-mail de pe lista de destinații și dați clic pe **OK**.

Dacă aplicația dvs. de e-mail nu apare în lista de destinații, selectați **Save to File** și apoi atașați fișierul la un mesaj de e-mail.

Schimbați setările

Puteți personaliza unele funcții ale scannerului HP Scanjet, inclusiv setările butonului panoului frontal, previzualizarea imaginilor și alte preferințe.

- **Schimbați setările din HP Director.**
Când folosiți butoanele de pe fața scannerului sau softul HP Director, scannerul folosește setările optimizate pentru tipul de original scanat, cum ar fi o poză. Puteți schimba toate setările de scanare în meniul **Settings** din HP Director, inclusiv setările butonului, preferințele de scanare și alte setări. Pentru a schimba setările, porniți HP Director și apoi dați clic pe **Settings**.
- **Comutați Preview Image on sau off**

Notă utilizatorii Macintosh, vedeți asistența on-screen HP Director pentru informații despre comutarea preview on sau off.

- 1 Dați dublu clic pe **iconul** HP Director (🖨️) pe desktop. Sau, pe taskbar, dați clic pe **Start**, indicați **Programs** sau **All Programs**, indicați **HP** și apoi dați clic pe **HP Director**.
- 2 Când HP Director se deschide, asigurați-vă că scannerul HP este selectat în lista **Select Device**.
- 3 În meniul **Settings**, indicați **Scan Settings & Preferences** și apoi dați clic pe **Button Settings**. **Caseta de dialog Button Settings**, care are o zonă pentru fiecare buton configurabil, se deschide.
- 4 Dați clic pe zona care corespunde butonului pe care vreți să-l setați.
- 5 Selectați sau ștergeți setarea preview pentru acel buton.
- 6 Când sunteți satisfăcut de setări, dați clic pe **OK**.

Grijă și întreținere

Curățarea ocazională a scannerului asigură o performanță optimă. Măsurile de întreținere a scannerului depind de mai mulți factori, inclusiv frecvența de utilizare și mediu. Trebuie să faceți curățarea de rutină de câte ori este necesar.



Atenție Evitați așezarea de obiecte cu margini tăioase în scanner. Acestea pot deteriora scannerul. Înainte de a așeza un obiect pe sticla scannerului, asigurați-vă că nu are lipici umed, lichid corector sau alte substanțe care se pot depune pe sticlă.

- **Curățați sticla scannerului**

Deconectați cablul USB și cablul de alimentare de la scanner.

Curățați sticla cu o cârpă moale, fără scame, pulverizată cu un curățător special pentru sticlă, uscați sticla cu o cârpă uscată, moale, fără scame.



Atenție Folosiți numai soluție pentru sticlă. Evitați soluțiile abrazive, acetona, benzenul și tetraclorura de carbon, care pot deteriora sticla scannerului. Nu folosiți spirt deoarece poate lăsa dăre pe sticlă.

Nu aplicați spray de curățat direct pe sticlă. Dacă aplicați prea mult spray, lichidul se poate prelinge peste marginile scannerului.

Când ați terminat, reconectați cablul USB și cablul de alimentare la scanner.

Notă Pentru instrucțiuni despre cum să curățați partea de dedesubt a sticlei scannerului, vizitați www.hp.com/support.

- **Clean the transparent materials adapter (TMA)**

Curățați TMA cu o cârpă moale, uscată. Dacă este necesar, pulverizați ușor cârpa cu soluție pentru sticlă și ștergeți TMA.

2 Depanare

Această secțiune conține soluții pentru posibile probleme cu scannerul și cu transparent materials adapter (TMA).

Frequently asked questions

Această secțiune oferă informații asupra unor întrebări obișnuite și oferă de asemenea răspunsuri la acele întrebări.

- [Cum testez hardul scannerului dacă mi se pare că are o problemă?](#)
- [Cum sting lampa?](#)
- [Cum sting lampa scannerului?](#)
- [Cum rezolv problemele privind scanarea documentelor sau textului?](#)

Cum testez hardul scannerului dacă mi se pare că are o problemă?

- 1 Deconectați cablul USB și cablul de alimentare de la scanner.
- 2 Verificați cablul de alimentare să fie conectat ferm la sursa de curent.
- 3 Apăsăți butoanele **Scan Picture** (📷) și **Scan Slides or Negatives** (📷) pe fața scannerului, simultan, în timp ce reconectați cablul de alimentare la scanner.
Carul din scanner trebuie să se miște înainte. Lampa scannerului trebuie să clipească de șase ori. Apoi carul trebuie să se miște înapoi.
- 4 Pentru a termina testul, deconectați cablul de alimentare.

Cum sting lampa?

Lampa scannerului trebuie să se întrerupă și să se stingă automat după o perioadă de inactivitate (aprox. 14 minute). Dacă nu se stinge automat, faceți următoarele:

- 1 Din **HP Director**, dați clic pe **Settings**.
- 2 Selectați **Scan Settings & Preferences**.
- 3 Selectați **Scan Preferences**.
- 4 Dați clic pe **zona** Quality vs Speed.
- 5 Dezactivați **Extended lamp** pentru a opri lampa scannerului după 14 minute de inactivitate. Dacă această opțiune este on, lampa scannerului se stinge după 1 oră de inactivitate.

Dacă problemele privind lampa scannerului continuă, vedeți [Suport tehnic pentru client](#).

Cum sting lampa scannerului?

În mod normal nu este nevoie să opriți scannerul deoarece după o perioadă de inactivitate (de aprox. 14 minute) scannerul intră în modul economie de energie. Dacă opriți scannerul complet, deconectați-l de la sursa de alimentare (priză electrică sau protector la tensiune).

Cum rezolv problemele privind scanarea documentelor sau textului?

Scannerul folosește Optical Character Recognition (OCR) pentru a converti textul de pe pagină în text editabil pe calculator.

- Dacă scanați un text dar nu-l puteți edita, asigurați-vă că ați făcut următoarele selecții în timpul scanării:
 - Ce scanați? Selectați **Document**.
 - Scanați pentru text editabil? Selectați **Yes**.
- Textul scanat se poate să nu apară pe calculator exact așa cum a apărut pe pagină. De exemplu, unele caractere pot fi incorecte sau lipsi. Când editați, verificați textul scanat și faceți corecțiile necesare.
- Pentru a schimba opțiunile de scanare a textului, din HP Director, dați clic pe **Settings, Scan Settings & Preferences** și apoi clic pe **Button Settings**. Dați clic pe butonul **Scan Document (Director)** tab.

Notă OCR se instalează automat când instalați softul de scanare, în timpul instalării scannerului.

Probleme de instalare sau configurare a scannerului

Această secțiune conține soluții pentru instalare și probleme de configurare.

Verificați calculatorul

- Verificați calculatorul dacă îndeplinește cerințele sistem minime afișate pe cutia scannerului.
- Dacă nu aveți suficient spațiu liber pe disc, înlăturați fișierele nenesesare sau instalați softul pe altă unitate de disc.

Folosiți privilegiile administrative

Dacă instalați scannerul pe sistemul Microsoft Windows 2000 sau XP, trebuie să vă logați ca Administrator. Vedeți asistența din sistemul dvs. de operare pentru a afla cum să vă logați ca Administrator.

Folosiți un folder valid

Pe un calculator Microsoft Windows, dacă primiți un mesaj ca "Destination Directory Is Invalid" or "Program Folder Is Invalid" în timpul instalării, poate nu ați citit /scris permisiunile la acel folder.

Verificați cablurile

Tipul de cablu	Acțiune
Cablu de alimentare	<p>Cablul de alimentare este conectat între scanner și o priză de curent alternativ.</p> <ul style="list-style-type: none">• Verificați cablul de alimentare dacă este conectat ferm între scanner și o priză electrică funcțională sau protector la tensiune.• Când cablul de alimentare este conectat la un protector la tensiune, asigurați-vă că protectorul este conectat la o priză și pornit.• Deconectați cablul de alimentare de la scanner și opriți calculatorul. După 60 secunde, reconectați cablul de alimentare la scanner și porniți calculatorul, în această ordine.
Cablu USB	<p>Cablul USB este conectat între scanner și calculator.</p> <ul style="list-style-type: none">• Folosiți cablul care este inclus cu scannerul. Un alt cablu USB se poate să nu fie compatibil cu scannerul.• Verificați cablul USB să fie conectat ferm între scanner și calculator. <p>Pentru informații suplimentare privind depanarea USB, vedeți www.hp.com/support, selectați țara/regiunea și apoi folosiți instrumentul de căutare pentru a găsi teme de depanare USB.</p>

Notă Pe un calculator Macintosh, folosiți Apple System Profiler pentru a vă asigura că scannerul este conectat corect la calculator.

Probleme de inițializare și hardware

Această secțiune conține soluții pentru probleme de inițializare și hardware.

- [Resetați scannerul](#)
- [Testați hardul scannerului](#)

Resetați scannerul

Dacă primiți un mesaj de eroare similar cu “Scanner initialization failed” sau “Scanner not found” când încercați să folosiți scannerul:

- 1 Închideți softul HP Scanning dacă este deschis.
- 2 Deconectați cablul care conectează scannerul la calculator.
- 3 Opriți scannerul deconectând cablul de alimentare.
- 4 Opriți calculatorul, așteptați 60 secunde și apoi porniți-l din nou.
- 5 Porniți iar scannerul reconectând cablul de alimentare.
- 6 Reconectați cablul care leagă calculatorul și scannerul (dacă este posibil folosiți un port USB diferit de pe calculator).
 - Verificați cablul USB dacă este conectat corect la spatele scannerului. Simbolul USB de pe capătul cablului (conector) trebuie să fie în sus. Când este conectat corect, conectorul USB joacă puțin. Când este conectat incorect, conectorul USB stă fix.
 - Încercați să conectați cablul USB la un port USB diferit pe calculator.

Testați hardul scannerului

Dacă credeți că scannerul are o problemă hardware, verificați cablurile dacă sunt ferm conectate la scanner, calculator și sursa de energie. Când cablurile sunt corect conectate, testați scannerul folosind acest procedeu.

- 1 Deconectați cablul USB și cablul de alimentare de la scanner.
- 2 Reconectați cablul USB și cablul de alimentare la scanner.

Scannerul nu mai funcționează cum trebuie

Dacă scannerul se oprește din scanat, urmați pașii următori în ordine. După fiecare pas, porniți o scanare pentru a vedea dacă scannerul funcționează. Dacă nu, treceți la pasul următor.

- Poate fi un cablu desfăcut. Asigurați-vă că ambele cabluri USB și de alimentare sunt conectate ferm.
- Deconectați cablul de alimentare de la sursa de alimentare, așteptați 60 secunde și apoi reconectați-l.
- Restartați calculatorul.
- Un conflict software s-ar putea să fie pe calculator. Este nevoie să reinstalați softul HP Image Zone. Pentru a face aceasta, rulați **utilitarul Repair** (numai la calculatoarele Windows).
 - Dați clic pe **Start**, indicați **Settings** și apoi dați clic pe **Control Panel** (în Windows XP, dați clic pe **Start** și dați clic pe **Control Panel**).
 - Dați clic pe **Add/Remove Programs**, și apoi selectați **HP Image Zone**.
 - Dați clic pe **Add/Remove** (sau **Change**, în funcție de versiunea Windows).
 - Urmați instrucțiunile de pe ecranul calculatorului și apoi dați clic pe **Repair**.
- Instalați scannerul pe un alt calculator. Aceasta vă ajută să determinați dacă problema este la calculator sau la scanner.

Dacă scannerul încă nu funcționează, vizitați www.hp.com/support sau contactați HP Customer Support (vedeți).

Probleme privind transparent materials adapter (TMA)

Folosiți această secțiune pentru a rezolva problemele care pot apărea la scanarea diapozitivelor și negativelor de 35 mm din TMA.


- [Transparent materials adapter nu mai funcționează deloc](#)
- [Nu este lumină sau doar o lumină difuză vizibilă în transparent materials adapter](#)

Transparent materials adapter nu mai funcționează deloc

Cablul adaptorului poate să nu fie conectat corect. Verificați cablul adaptorului dacă este conectat ferm la portul TMA de la spatele scannerului.

Nu este lumină sau doar o lumină difuză vizibilă în transparent materials adapter

După fiecare pas, porniți o scanare pentru a vedea dacă scannerul funcționează. Dacă nu, treceți la pasul următor.

- Asigurați-vă că TMA este conectat la scanner.
- Lampa din adaptor se poate să nu funcționeze. Apăsați **butonul** Scan Slides or Negatives() și vedeți dacă se aprinde în TMA. Dacă lampa este defectă, este necesar service, Vedeți [Suport tehnic pentru client](#).
- Adaptorul are încălzire scurtă. Așteptați câteva secunde pentru a vedea dacă lumina se aprinde. Pentru cea mai bună calitate de scanare, lăsați lampa adaptorului să se încălzească cel puțin 30 secunde.

Informații suplimentare de depanare

Pentru a rezolva alte probleme cu scannerul sau cu TMA, accesați asistența on-screen :

- 1 Deschideți **softul** HP Director.
- 2 Dați clic pe **Help**și apoi dați clic pe **HP Scanjet 4070 scanner**.

Pentru a rezolva problemele cu softul scannerului, vedeți asistența on-screen HP Image Zone.

Rezolvați problemele privind diapozitivele sau negativele

Folosiți această secțiune pentru a rezolva problemele legate de scanarea diapozitivelor sau negativelor de 35 mm din TMA.

Imaginea nu poate fi mărită

Poate ați selectat **Zoom** în loc de **Resize Zoom** schimbând doar vederea ecranului. Folosiți **Resize** pentru a schimba mărimea imaginii scanate. Vedeți asistența on-screen HP Image Zone pentru mai multe informații.

Culorile s-au tipărit incorect sau imaginea este prea deschisă sau prea închisă

- O zonă de scanare finală poate nu a fost selectată. Softul poate seta expunerea pentru întreaga zonă în locul unei zone finale de scanare. Selectați și trageți liniile în jurul zonei de selecție pe care o doriți pentru scanarea finală.
- Setările pentru materiale transparente sunt inversate. Selectați **Slides from TMA** pentru diapozitive sau **Negatives from TMA** pentru negative.
- Asigurați-vă că ferestrele adaptorului nu sunt blocate sau murdare.

Imaginea scanată apare într-o nuanță colorată, de obicei roz.

Imaginea a fost scanată probabil fără a se folosi adaptorul. Pentru a verifica pașii pentru scanarea diapozitivelor sau negativelor de 35 mm, vedeți [Scanați diapozitive și negative](#).

Apar puncte sau dungii în imaginea scanată

- Verificați diapozitivul sau negativul original pentru defecte sau impurități.
- Curățați sticla scannerului.
- Curățați ferestrele adaptorului folosind o cârpă moale, ușor umezită.

Imaginile scanate sunt închise

- Verificați să vedeți dacă lumina adaptorului este aprinsă înainte de a da clic pe **New Scan** sau **Accept**.
- Becul din adaptor poate fi spart sau nu merge. Dacă becul e spart, este necesar service-ul.

Imaginea scanată este neagră chiar dacă lumina adaptorului este aprinsă

- Din meniul **Basic** din softul HP Image Zone, dați clic pe **Lighten/Darken**.
- Asigurați-vă că ferestrele adaptorului nu sunt blocate sau murdare.

Dezinstalați softul

Urmați pașii de mai jos pentru a înlătura softul.

- Faceți una din următoarele:
 - Din meniul **Start** indicați **Programs** sau **All Programs**, indicați **HP**, indicați numele scannerului sau **Scanners** și dați clic pe **Uninstall Software**.
 - Dați clic pe **Start**, indicați **Settings** și dați clic pe **Control Panel** (în Windows XP, dați clic pe **Start** și dați clic pe **Control Panel**). Dați clic pe **Add/Remove Programs**, selectați **HP Image Zone** software și dați clic pe **Add/Remove** (sau **Change**, în funcție de versiunea Windows). HP Install Wizard apare.
- Dați clic pe **Next**.
- Selectați **Remove** și dați clic pe **Next**.

Softul este înlăturat de pe calculator.

3 Suport tehnic pentru client

Această secțiune conține informații de suport tehnic, inclusiv numere de telefon și informații despre situl web.

- [Opțiuni de acces la site-ul web](#)
- [HP website](#)
- [Procesul de suport tehnic](#)
- [Suport tehnic prin telefon în Statele Unite](#)
- [suport tehnic prin telefon în Europa, Orientul de Mijloc și Africa](#)
- [Alt suport tehnic prin telefon în toată lumea](#)

Opțiuni de acces la site-ul web

Clienții cu dezabilități pot primi ajutor vizitând www.hp.com/accessibility.

HP website

Vizitați www.hp.com to:

- Aflați sugestii pentru o scanare mai eficientă și creativă.
- Acces la cele mai noi drivere și software HP Scanjet.
- Înregistrați produsul.
- Abonați-vă la newsletters, actualizări de driver și software și sfaturi de suport tehnic.
- Cumpărați accesorii.

Procesul de suport tehnic

Procedul de suport tehnic HP funcționează mai eficient dacă faceți pașii următori în ordinea specificată:

- 1 Revedeți asistența on-screen pentru software și scanner, inclusiv secțiunea de depanare.
- 2 Accesați HP Customer Support Website pentru suport tehnic. Dacă aveți acces la Internet, puteți obține informații variate despre scanner. Vizitați situl web HP pentru asistență pentru produs, ultimele drivere și softuri la www.hp.com/support. HP Customer Support Website este disponibil în următoarele limbi: olandeză, engleză, franceză, germană, italiană, portugheză, spaniolă, suedeză, chineză veche, chineză modernă, japoneză, coreeană. (Informațiile de asistență pentru daneză, finlandeză și norvegiană sunt disponibile numai în engleză.)
- 3 Accesați HP e-support. Dacă aveți acces la Internet, conectați-vă cu HP via e-mail mergând la www.hp.com/support. Veți primi un răspuns personal de la un tehnician HP Customer Support. Asistența prin e-mail este disponibilă în limbile afișate pe situl web.
- 4 Contactați dealer-ul HP local. Dacă scannerul dvs. are o eroare hardware, duceți-l la dealer-ul local HP pentru soluționare. Service-ul este gratuit pe perioada de garanție limitată. După perioada de garanție, vi se va impune taxa de service.

Contactați HP Customer Support Center pentru asistență prin telefon. Vă rugăm să consultați următorul site web pentru a verifica detaliile și condițiile asistenței prin telefon în țara/regiunea dvs.: www.hp.com/support. Puteți lua parte la eforturile continue ale companiei HP de a-și îmbunătăți serviciile de asistență telefonică, vizitând regulat site-ul web HP pentru noi informații privind condițiile de service și livrare. Dacă nu vă puteți rezolva problema folosind opțiunile de mai sus, sunați la HP stând în fața calculatorului și a scannerului. Pentru un service mai rapid, vă rugăm să aveți pregătite următoarele informații:

- Numărul de model al scannerului (localizat pe scanner)
- Numărul serial (localizat pe scanner)
- sistemul de operare
- versiunea softului de scanner (pe eticheta CD-ului)
- Mesaje afișate în momentul când apare situația

Condițiile aplicabile pentru asistență HP prin telefon sunt supuse schimbării fără preaviz.

Supportul tehnic prin telefon este gratuit de la data cumpărării pe perioada specificată dacă nu se menționează alt fel.

Locații	Perioada de suport tehnic gratuit
Africa	30 zile
Asia Pacific	1 an
Canada	1 an
Europa	1 an (vedeți tabelele de mai jos pentru detalii pentru fiecare țară)
America Latină	1 an
Orientul Mijlociu	30 zile
Statele Unite	90 zile

Suport tehnic prin telefon în Statele Unite

Suportul este disponibil atât în timpul cât și după perioada de garanție.

În perioada de garanție, asistența tehnică prin telefon este oferită gratuit. Sunați la 800-HPINVENT (800-474-6836). Asistența prin telefon în SUA este disponibilă în engleză și spaniolă 24 ore pe zi, 7 zile pe săptămână (zilele și orele de asistență se pot schimba fără preaviz).

După perioada de garanție, sunați la 800-HPINVENT (800-474-6836). Taxa este de 25,00 \$ per problemă, și se încarcă pe cartea de credit. Dacă credeți că produsul HP necesită service, sunați la HP Customer Support Center, care vă ajută să determinați dacă este necesar service-ul.

suport tehnic prin telefon în Europa, Orientul de Mijloc și Africa

Numerele de telefon și politica pentru HP Customer Support Center se pot schimba. Vizitați site-ul web următor pentru a verifica detaliile și condițiile de asistență prin telefon în țara/regiunea dvs.: www.hp.com/support.

Algeria	+213 61 56 45 43
Austria	+43 1 86332 1000 0810 –00 1000 (în-țară)
Bahrain	800 171 (în-țară gratuit)
Belgia	070 300 005 (olandeză) 070 300 004 (franceză)
Republica Cehă	+420 261307310
Danemarca	+45 70202845
Egipt	+20 2 532 5222
Finlanda	+358 (0)203 66 767
Franța	+33 (0) 8 92 69 60 22 (0,34 Euro/min)
Germania	+49 (0) 180 5652 180 (0,12Euro /min)
Grecia	+30 210 6073603 (număr internațional) 801 11 225547 (în țară) 800 9 2649 (gratuit din Cipru la Atena)
Ungaria	+36 1 382 1111
Irlanda	1890 923902
Israel	+972 (0) 9 830 4848
Italia	848 800 871
Luxemburg	900 40 006 (Franceză) 900 40 007 (Germană)
Orientul Mijlociu	+971 4 366 2020 (număr internațional)
Maroc	+212 224 04747
Olanda	0900 2020165 (0,10 Euro per minut)
Norvegia	+47 815 62 070
Polonia	+48 22 5666 000
Portugalia	808 201 49 2

(continuare)

România	+40 21 315 44 42
Rusia	+ 7 095 797 3520 (Moscova) + 7 812 346 7997 (St. Petersburg)
Arabia Saudită	800 897 1444 (gratuit în țară)
Slovacia	+421 2 50222444
Africa de Sud	086 000 1030 (RSA) +27-11 258 9301 (în afara RSA)
Spania	902 010 059
Suedia	+46 (0) 77-120 4765
Elveția	0848 672 672 (germană, franceză, italiană; ore de vârf 0,08 CHF/ în afara orelor de vârf 0,04 CHF)
Tunisia	+216 71 89 12 22
Turcia	+90 216 579 71 71
Ucraina	+7 (380 44) 490 3520
Emiratele Arabe Unite	800 4520 (gratuit în țară)
Regatul Unit	+44 (0)870 010 4320

Alt suport tehnic prin telefon în toată lumea

Numerele de telefon și politicile privind HP Customer Support Center se pot schimba. Vizitați următorul site web pentru a verifica detaliile și condițiile de suport tehnic prin telefon în țara/regiunea dvs.: www.hp.com/support.

Argentina	+54 11 4778 8380 0 810 555 5520
Australia	+61 (3) 8877 8000 (sau local (03) 8877 8000)
Brazilia	(11) 3747 7799 (Grande São Paulo) 0800 157751 (Outside Grande São Paulo)
Canada	1 –800 –474 –6836 (905) –206 –4663 (from within local Mississauga calling area)
America Centrală și Caraibiană	+1 800 711 2884
Chile	800 360 999


(continuare)

China	+86 (21) 3881 4518
Columbia	01 800 011 4726
Costa Rica	0 800 011 0524
Republica Dominicană	1 800 7112884
Guatemala	1800 999 5105
Hong Kong SAR	+852 2802 4098
India	1 600 447737
Indonezia	+62 (21) 350 3408
Jamaica	0-800-7112884
Japonia	0570 000 511 (pe teritoriul Japoniei) +81 3 3335 9800 (în afara Japoniei)
Coreea,	+82 1588-3003 (Seoul)
Malaiezia	1 800 805 405
Mexico	01-800-4726684) (55) 5258 9922
Noua Zeelandă	+64 (9) 356 6640
Nigeria	+234 1 3204 999
Panama	001 800 711 2884
Peru	0 800 10111
Filipine	+ 63 (2) 867 3551
Puerto Rico	+1 877 2320 589
Singapore	+65 6272 5300
Taiwan	+886 0 800 010055
Tailanda	+66 (0) 2 353 9000
Trinidad & Tobago	1 800 7112884
Statele Unite	1 800 474-6836 (800 HPINVENT)
Venezuela	0 800 4746 8368
Vietnam	+84 (0) 8 823 4530

4 Specificații și opțiuni de produs

Această secțiune conține specificații de produs pentru scannerul HP Scanjet 4070 și accesorii.

Specificații pentru scanner

Numele	Descrierea
Tipul de scanner	Flatbed
Greutatea cu capac TMA	Scannerul HP Scanjet 4070 (3,29 kg)
Mărimea maximă a scannerului cu capac TMA	Scannerul HP Scanjet 4070 (298 x 472 x 90 mm (11,73 x 18,58 x 3,54 inci))
element de scanare	Dispozitivul Charged-coupled device
Interfața	USB 2.0 Hi-Speed
Rezoluție optică	Scannerul HP Scanjet 4070 la 2400 dpi
Rezoluție selectabilă	12 dpi - 999.999 dpi la scalare de 100%
AC line voltage	100-120 V 60 Hz – America de Nord 200-240 V 50 Hz – Europa Continentală, Regatul Unit, Australia 100-240 V 50 Hz/60 Hz – restul lumii
consum de energie	Pentru date privind consumul de energie vedeți fișierul de pe CD-ul HP Image Zone regulatory_supplement.htm.
	Scannerul HP Scanjet 4070 este în conformitate cu programul Energy Star compliant. În calitate de partener Energy Star, Hewlett Packard Company a determinat că acest produs îndeplinește indicațiile Energy Star pentru economia de energie.

Specificații pentru transparent materials adapter (TMA)

Name	Descriere
Tipuri de diapozitive	Toate tipurile standard de diapozitive de 35 mm cu grosime de până la 3,2 mm: Tipurile A, SB și LKM
Tipuri de negative	35 mm

(continuare)

capacitatea de diapozitive	4
capacitatea de negative	2 x benzi de negativ cu maxim 2 cadre per bandă
Mărimea	244 mm pe 430 mm pe 40 mm
Greutatea	0,9 kg
Cerințe de alimentare	12.0 VDC, 575 mA, 6,9 W < (furnizat de scanner)

www.hp.com

Printed in U.S.A. 2004



i n v e n t



00000-00000