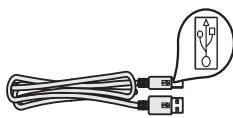


# はじめにお読みください

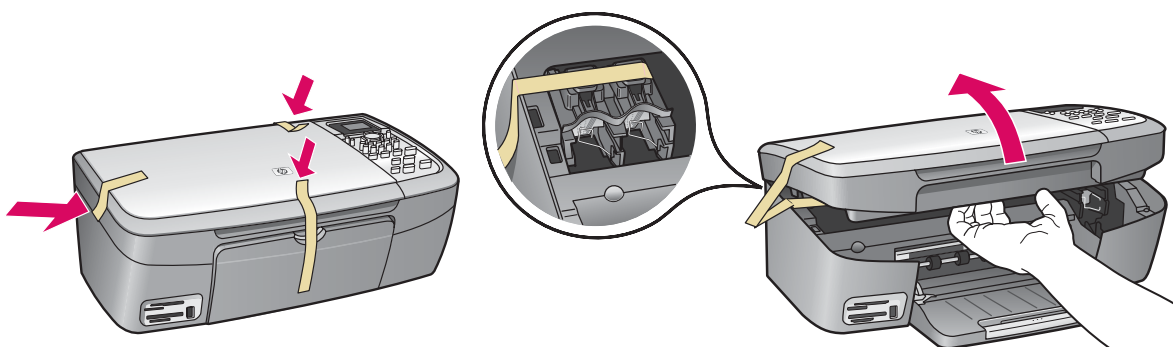
1



**重要:** ステップ 16 に進むまでは **USB ケーブル** を接続しないでください。接続すると、ソフトウェアが正しくインストールされない場合があります。手順の順番どおりに作業を進めてください。

セットアップ時に問題が発生した場合は、最後の「トラブルシューティング」のセクションを参照してください。

## 2 テープをすべてはがす



ドアを持ち上げ、プリンタ左側の内側にあるテープをはがします。

## 3 付属品を確認する



Windows CD



プリント カートリッジ  
黒、カラー



コントロールパネル  
オーバーレイ (既に取り付けられている場合もあり)



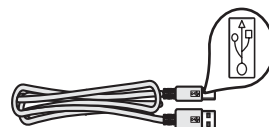
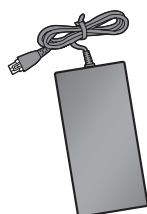
Macintosh CD



電源コードとアダプタ



ユーザー ガイド

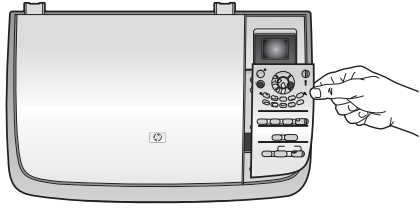


USB ケーブル

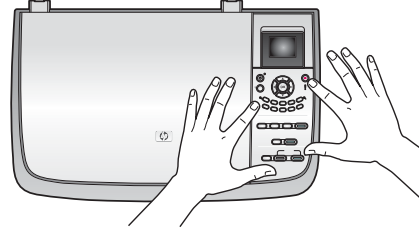
梱包の内容は異なる場合があります。  
機種によっては図と異なる場合があります。

# 4

## コントロールパネル オーバレイを取り付ける (取り付けられていない場合)



**a** コントロールパネル オーバレイをプリンタのコントロールパネルの上に重ねます。



**b** コントロールパネル オーバレイの四隅をしっかりと押し下げて固定します。

コントロールパネル オーバレイを取り付けないと、HP All-in-One プリンタは動作しません。

# 5

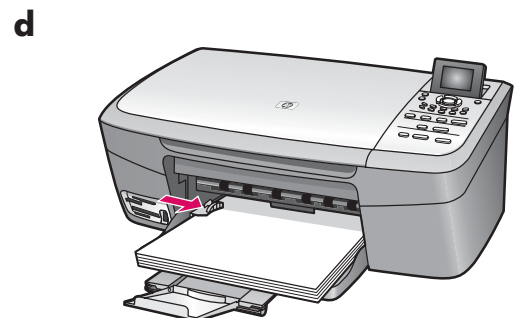
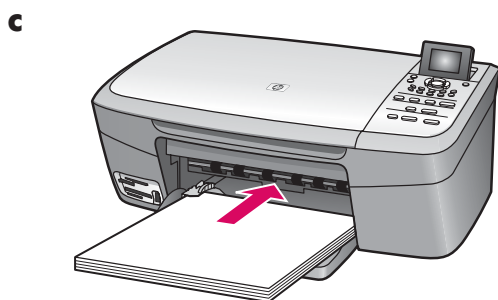
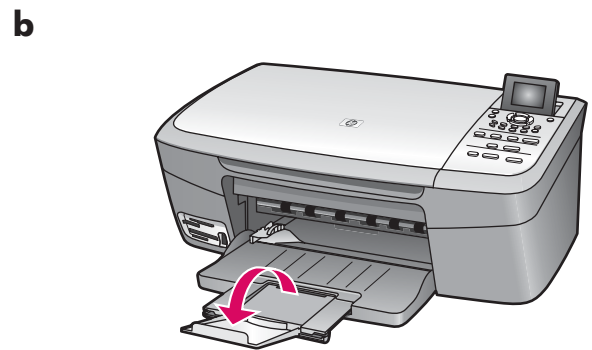
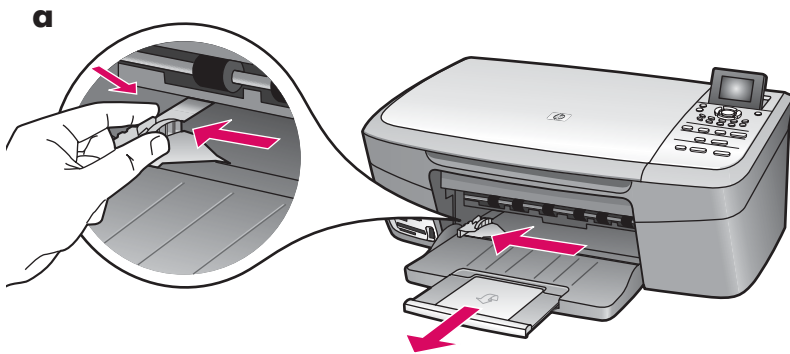
## ディスプレイを持ち上げる



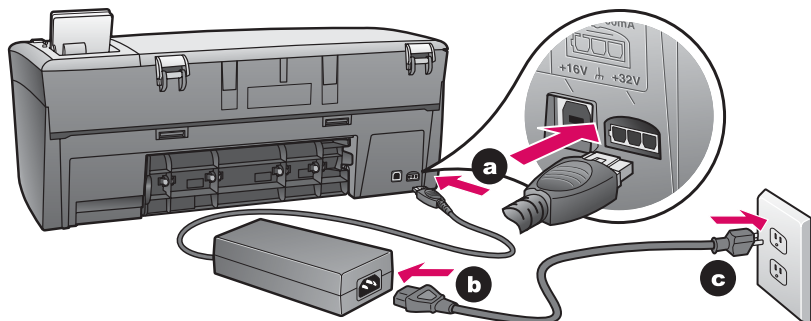
保護フィルムをはがすと、表示が見やすくなります。

# 6

## 白紙の A4 普通紙をセットする



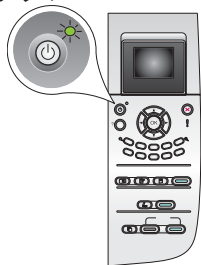
## 7 電源コードとアダプタを接続する



**重要:** ステップ 16 までは USB ケーブルを接続しないでください。接続すると、ソフトウェアが正しくインストールされない場合があります。

## 8 電源をオンにして設定する

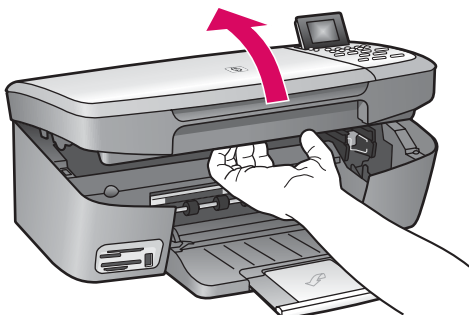
ボタン



- a ボタンを押すと、緑色のランプが点滅し、その後連続点灯になります。この間、約 1 分かかります。
- b 続行する前に、言語選択画面が表示されるのを待ちます。ご自身の言語と国/地域を設定するには、ディスプレイに表示される手順に従ってください。メニューを変えるには、矢印キーを使用します。選択を確認するには、[OK] を押します。

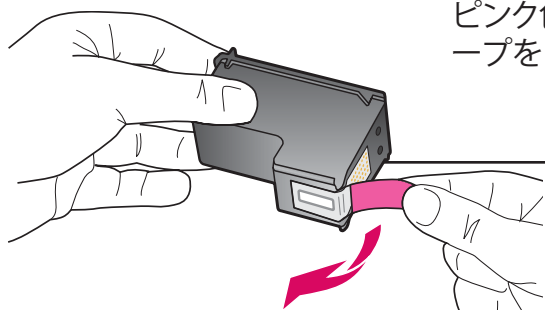
## 9 アクセスドアを開く

アクセスドアを完全に引き上げます。



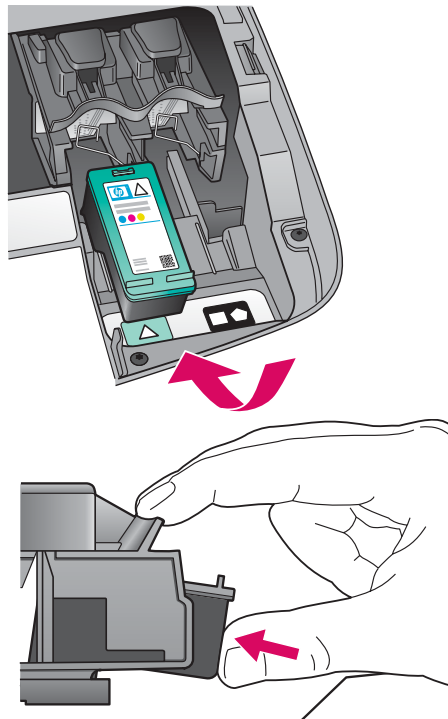
## 10 両方のカートリッジのテープをはがす

ピンク色のタブを引いて、両方のプリント カートリッジのテープをはがします。



銅色の接点に触れたり、テープをカートリッジに貼り直したりしないでください。

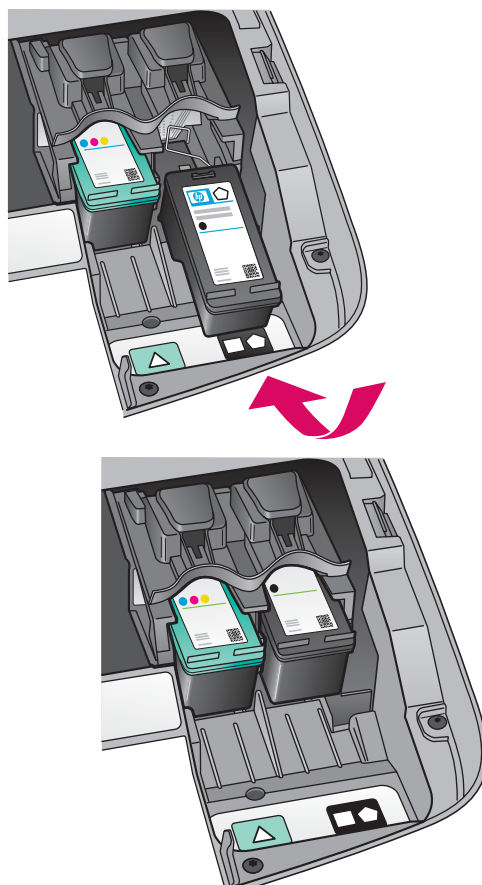
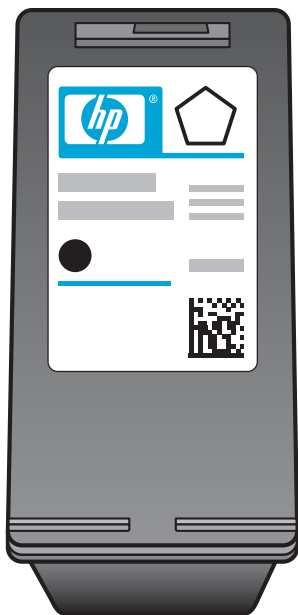
# 11 カラープリントカートリッジを装着する



プリントカートリッジを装着する前に、プリンタの電源を**オン**にする必要があります。

- a HP ラベルを上に向けて**カラー**プリントカートリッジを持ちます。
- b **カラー**プリントカートリッジを**左側**スロットの手前にセットします。
- c プrintカートリッジがカチッとハマるまで、しっかり押します。

# 12 黒プリントカートリッジを装着する



- a HP ラベルを上に向けて**黒**プリントカートリッジを持ちます。
- b **黒**プリントカートリッジを**右側**スロットの手前にセットします。
- c カートリッジがカチッとハマるまで、しっかり押します。
- d アクセスドアを閉じます。

# 13 プリント カートリッジを調整する



- a コントロール パネルの各メッセージに対して **OK** を押し、プリント カートリッジの調整を開始します。

調整にはしばらく時間がかかる場合があります。

- b ページの印刷が終了したら、調整は完了です。 ディスプレイのステータスを確認し、**[OK]** を押します。 問題がある場合は、最後の「トラブルシューティング」のセクションを参照してください。

インクを交換した際も調整ページが印刷されます。白紙の A4 普通紙をセットしてください。

プリンタをコンピュータに接続しない場合は、『ユーザー ガイド』の、概要を説明している箇所に進んでください。

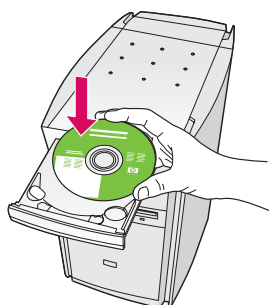
# 14 コンピュータの電源をオンにする



- a コンピュータの電源をオンにし、必要に応じてログインしてから、デスクトップが表示されるのを待ちます。
- b 起動しているプログラムや常駐のウィルス対策ソフトウェアがあればすべて終了します。

# 15 正しい CD を挿入する

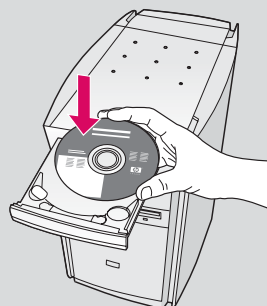
Windows ユーザー：



- a HP All-in-One **Windows** CD を挿入します。
- b 画面に表示される指示に従います。

起動画面が表示されない場合は、**[マイ コンピュータ]** をダブルクリックし、**CD-ROM** アイコンをダブルクリックし、**setup.exe** をダブルクリックします。

Macintosh ユーザー：



HP All-in-One **Macintosh** CD を挿入します。ソフトウェアをインストールする前に、次のステップに進みます。

# 16 USB ケーブルを接続する

## Windows ユーザー:

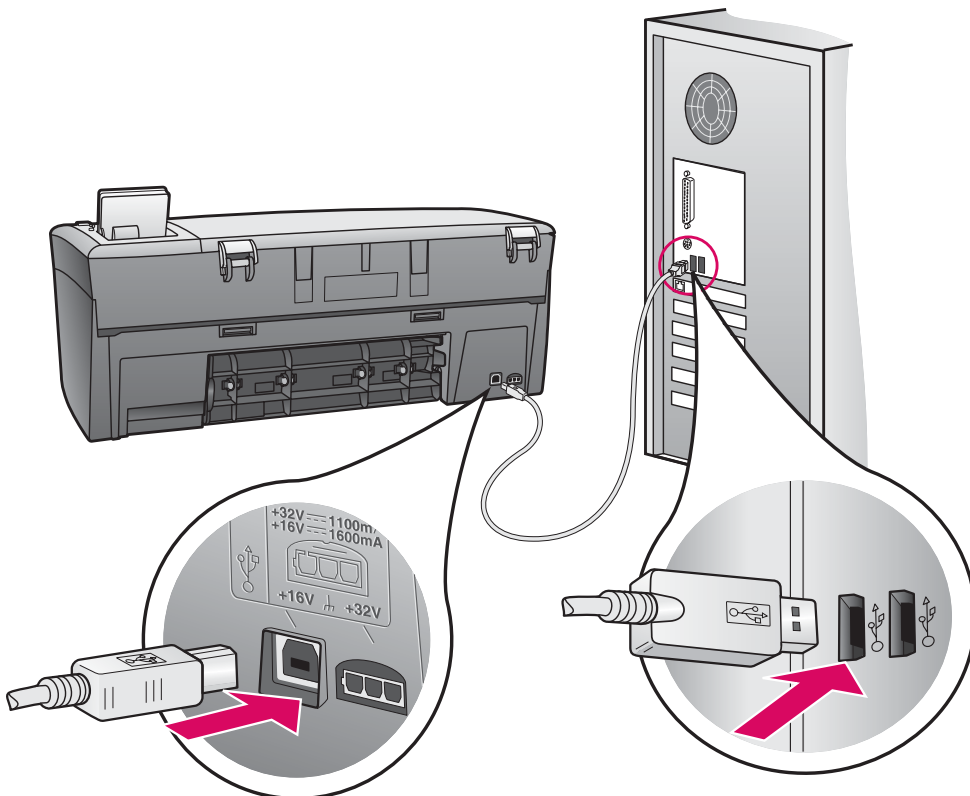
USB ケーブルを接続するように指示する画面が表示されるまでしばらく時間がかかる場合があります。画面が表示されたら、HP All-in-One プリンタの背面のポートに USB ケーブルの一方のコネクタを接続し、コンピュータの**任意の USB ポート**にもう一方のコネクタを接続します。



上記の画面が表示されない場合は、最後の「トラブルシューティング」のセクションを参照してください。

## Macintosh ユーザー:

HP All-in-One プリンタの背面のポートに USB ケーブルの一方のコネクタを接続し、コンピュータの**任意の USB ポート**にもう一方のコネクタを接続します。



# 17 ソフトウェアのインストールを続行する

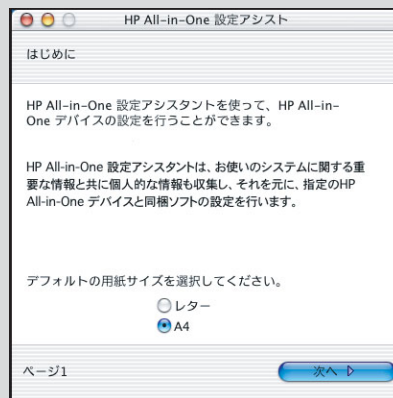
## Windows ユーザー:

下記の画面が表示されない場合は、最後の「トラブルシューティング」のセクションを参照して、画面の指示に従います。ソフトウェアのインストール完了後に [今すぐサインアップ] 画面が表示されるので入力してください。

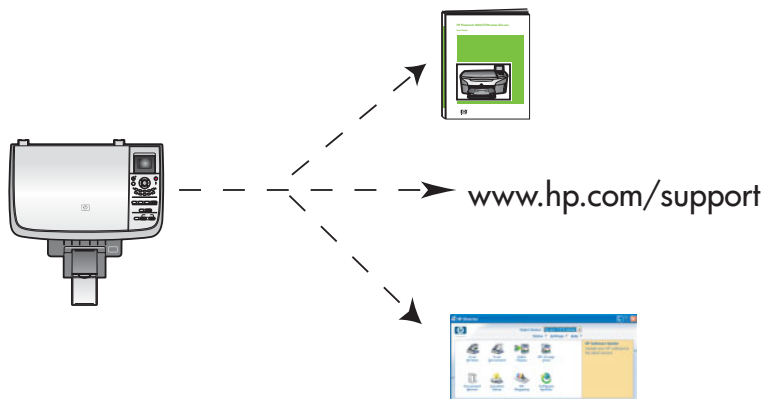


## Macintosh ユーザー:

- HP All-in-One Installer アイコンをダブルクリックします。
- セットアップ アシスタントを含むすべての画面の指示に従って進めてください。



# 18 [設定完了!] 画面



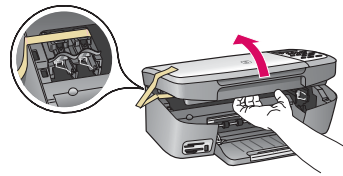
[設定完了!] 画面が表示されたら、HP All-in-One プリンタを使用することができます。

操作方法については、『ユーザーガイド』またはオンスクリーン ヘルプを参照してください。

# トラブルシューティング

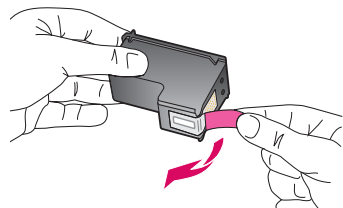


Q5584-90313



**問題:** [カートリッジ詰まり] メッセージが表示される。

**操作:** アクセス ドアを開きます。内部のテープをはがします。電源をオフにし、1 分間待ちます。再び電源をオンにします。



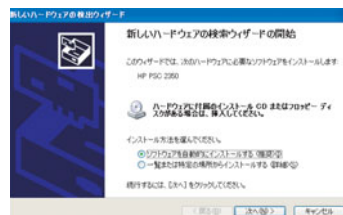
**問題:** プリント カートリッジ装着後またはプリント カートリッジ調整失敗後に [プリントカートリッジを確認] メッセージが表示される。

**操作:** プリント カートリッジを取り外します。銅接点からテープを完全にはがしたことを確認します。プリント カートリッジを装着し直して、アクセスドアを閉じます。



**問題:** (Windows のみ) USB ケーブルの接続を指示する画面が表示されなかった。

**操作:** HP All-in-One **Windows** CD を取り出して再び挿入します。ステップ 15 を参照してください。



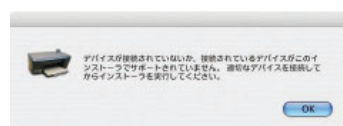
**問題:** (Windows のみ) [ハードウェアの追加] 画面が表示される。

**操作:** [キャンセル] をクリックします。USB ケーブルを取り外してから、HP All-in-One **Windows** CD を挿入します。ステップ 15 と 16 を参照してください。



**問題:** (Windows のみ) [デバイスのセットアップが完了できませんでしたc] 画面が表示される。

**操作:** コントロールパネルオーバーレイが確実に取り付けられていることを確認します。プリンタからプラグを抜き、再度接続してください。USB ケーブルがコンピュータに接続されていることを確認します。USB ケーブルは、キーボードや、バスパワーでないハブには接続しないでください。ステップ 4 と 16 を参照してください。



**問題:** (Macintosh のみ) Macintosh ソフトウェアがインストールされない。

**操作:** ソフトウェアをインストールする前に、USB ケーブルがコンピュータに接続されていることを確認します。USB ケーブルは、キーボードや、バスパワーでないハブには接続しないでください。ステップ 16 を参照してください。

詳細は、『ユーザー ガイド』を参照してください。リサイクル紙に印刷しています。サポートが必要な場合は [www.hp.com/support](http://www.hp.com/support) にアクセスしてください。

