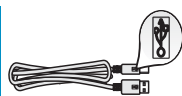


はじめにお読みください

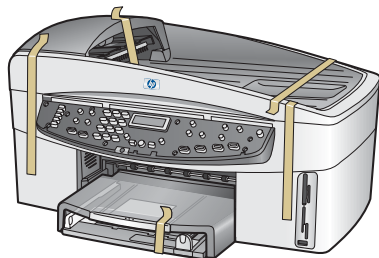
1



USB ケーブルを使用する場合:このマニュアルで指示があるまでは USB ケーブルを接続しないでください。接続すると、ソフトウェアが正しくインストールされない場合があります。

このマニュアルに従ってハードウェアをセットアップし、HP All-in-One プリンタをコンピュータまたはネットワークに接続します。セットアップ時に問題が発生した場合は、最後の「トラブルシューティング」のセクションを参照してください。

2 テープをすべてはがす



3 付属品を確認する



Windows CD



プリント カートリッジ
黒、カラー



電話コード



Macintosh CD



Ethernet ケーブル
(幅の広いコネクタ)



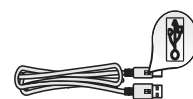
電源コードとアダ
プタ



ユーザー ガイド



ドキュメント フィーダトレイ



USB ケーブル*

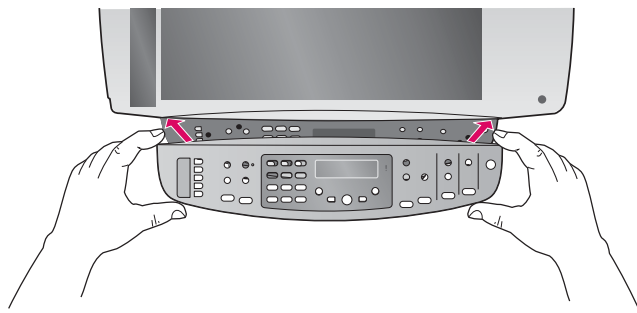
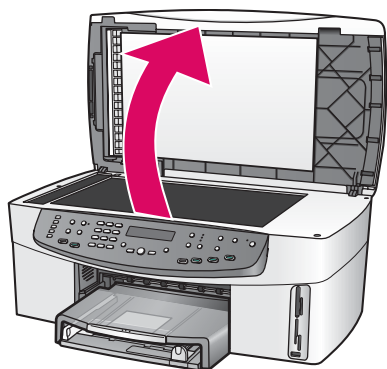


コントロールパネル オーバレイ
(既に取り付けられている場合もあり)

* 別売り。

梱包の内容は異なる場合があります。ネットワークのセットアップに必要なその他の部品については、このマニュアルの後半で説明します。

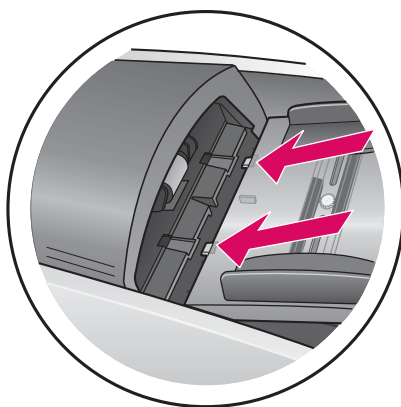
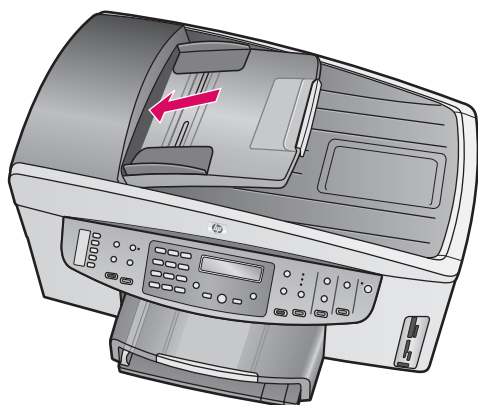
4 コントロールパネル オーバレイを取り付ける (取り付けられていない場合)



- a ふたを持ち上げます。
- b コントロールパネル オーバレイをデバイスに取り付けます。
- c オーバレイの四隅とオーバーレイの中央をしっかりと押さえて固定します。

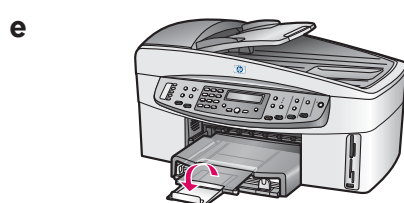
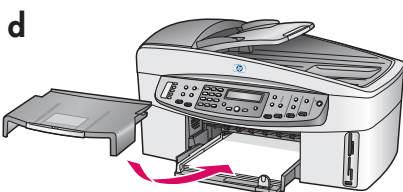
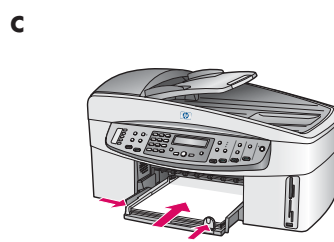
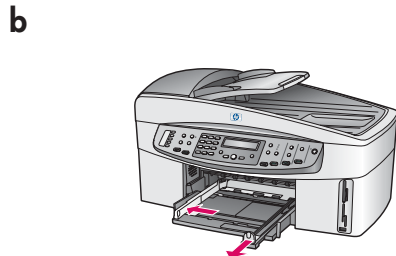
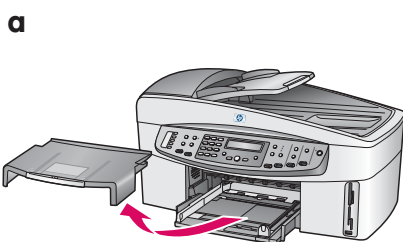
コントロールパネル オーバレイを取り付けないと、HP All-in-One プリンタは動作しません。

5 ドキュメント フィーダトレイを取り付けます。

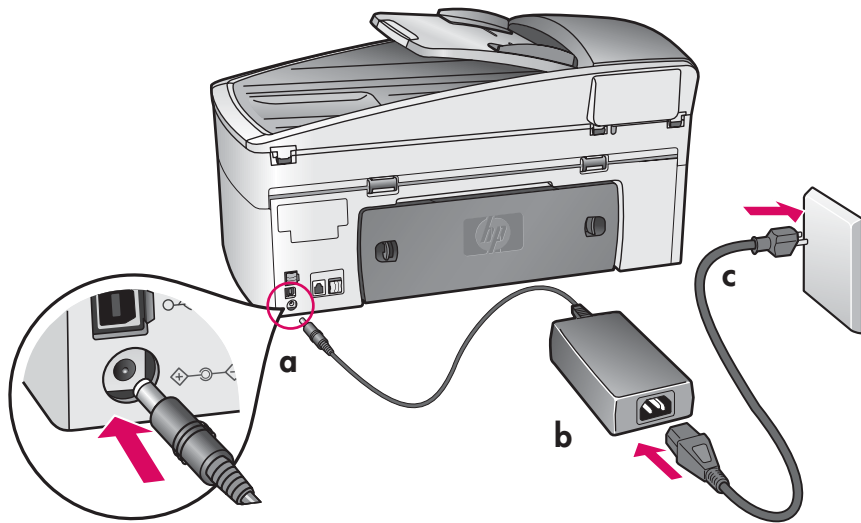


ドキュメント フィーダトレイ先端にあるタブを、プリンタ上部のスロットに合わせます。スロットにはまるまで、トレイをスライドさせます。

6 白紙の A4 普通紙をセットする

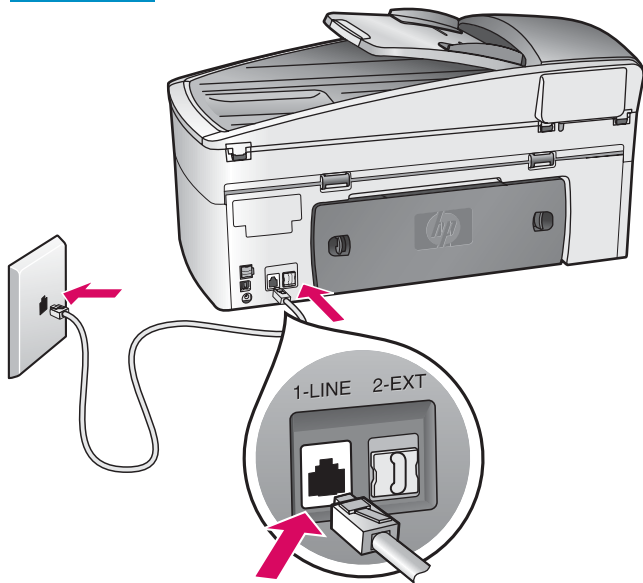


7 電源コードとアダプタを接続する



USB ケーブルを使用する場合:このマニュアルで指示があるまでは USB ケーブルを接続しないでください。接続すると、ソフトウェアが正しくインストールされない場合があります。

8 付属の電話コードを接続する (ファクスを使用する場合)



付属の電話コードの一方のコネクタを左側の電話ポート (1-LINE) (回線 1) に接続し、もう一方のコネクタを壁側ジャックに接続します。

留守番電話を接続するか、または他の電話コードを使用する場合は、『ユーザーガイド』を参照してください。

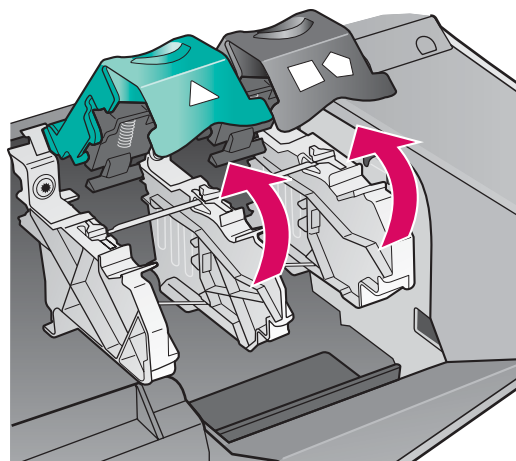
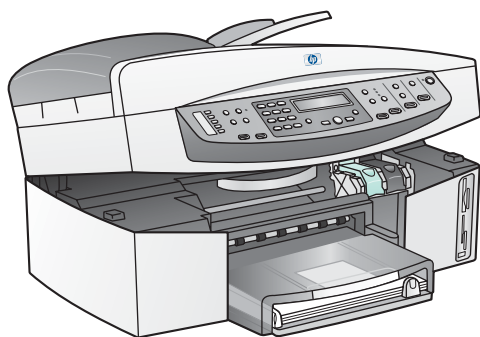
9 電源をオンにして設定する

ボタン



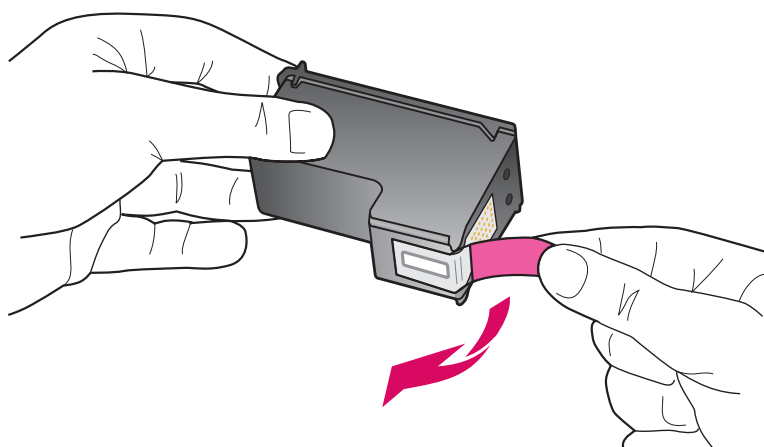
- ボタンを押すと、緑色のランプが点滅し、その後連続点灯になります。この間、約 1 分かかります。
- 言語選択画面が表示されるのを待ちます。矢印キーを使用して使用言語を選択し、コードを入力して確認します。矢印キーを使用して国/地域を選択し、コードを入力して確認します。

10 アクセスドアを開く



- a アクセスドアを持ち上げます。
- b HP All-in-One プリンタの内側にある緑色と黒色のラッチを押し下げて、持ち上げます。

11 両方のカートリッジのテープをはがす

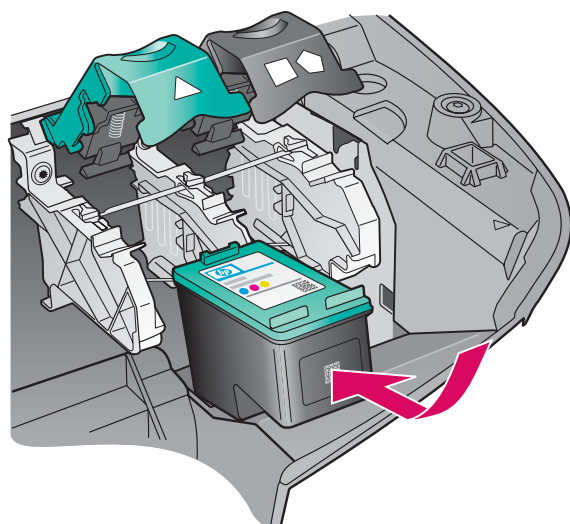


ピンク色のタブを引いて、**両方**のプリントカートリッジのテープをはがします。



銅色の接点に触れたり、テープをカートリッジに貼り直したりしないでください。

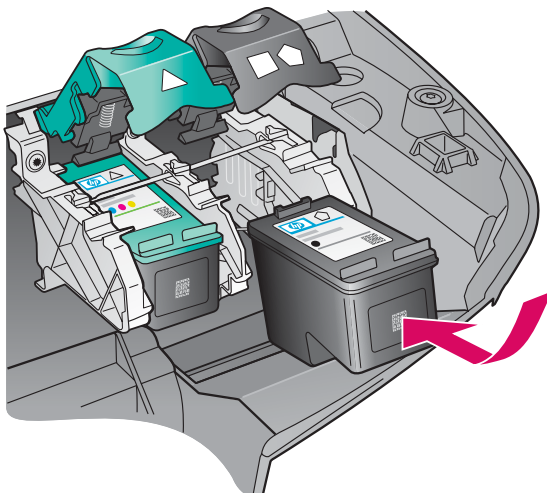
12 カラープリントカートリッジを装着する



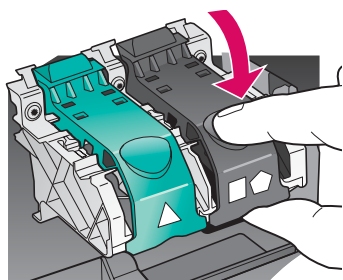
作業を続行する前に、プリンタの電源を**オン**にします。

- a HP ラベルを上に向けて**カラー**プリントカートリッジを持ちます。
- b **カラー**プリントカートリッジを**左側**のロットの手前にセットします。
- c プリントカートリッジが止まるまで、しっかり押しします。

13 黒プリント カートリッジを装着する

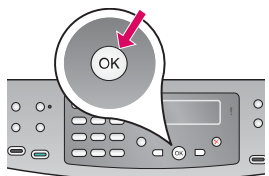


- HP ラベルを上に向けて黒プリント カートリッジを持ちます。
- 黒プリント カートリッジを右側のスロットの手前にセットします。
- カートリッジが止まるまで、しっかり押します。
- ラッチを押し下げて閉じ、アクセスドアを閉じます。



プリント カートリッジのサイズは異なる場合があります。

14 プrint カートリッジを調整する



- コントロールパネルの各メッセージに対して **OK** を押し、プリント カートリッジの調整を開始します。

調整にはしばらく時間がかかる場合があります。

- ページが印刷されたら、調整は完了です。HP All-in-One プリンタのディスプレイを確認し、**OK** を押します。

インクを交換した際も調整ページが印刷されます。白紙の A4 普通紙をセットしてください。

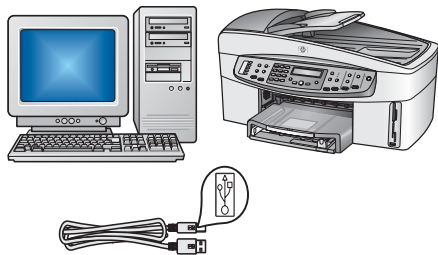
15 コンピュータの電源をオンにする



- コンピュータの電源をオンにし、必要に応じてログインしてから、デスクトップが表示されるのを待ちます。
- 起動しているプログラムや常駐のウィルス対策ソフトウェアがあればすべて終了します。

16 接続タイプ (A または B) を選択する

A: USB 接続 (まだ接続しないでください。)

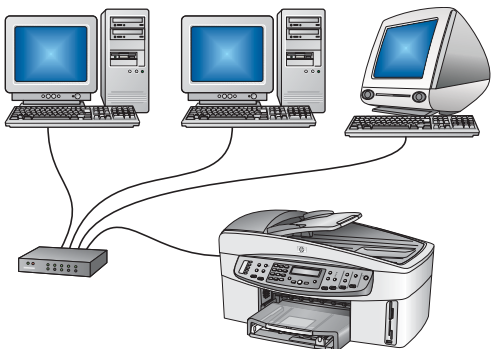


プリンタを 1 台のコンピュータに直接接続する場合は、この接続タイプを使用します。(ソフトウェアの指示があるまで、接続しないでください)。

必要な部品: USB ケーブル

USB 接続の場合は、次のページのセクション A の手順に進みます。

B: Ethernet (ワイヤード) 接続



プリンタとネットワーク間を Ethernet ケーブルで接続する場合は、この接続タイプを使用します。

必要な部品: ハブ、ルータ、またはスイッチ、および Ethernet ケーブル

Ethernet ケーブル接続の場合は、9ページのセクション B の手順に進みます。

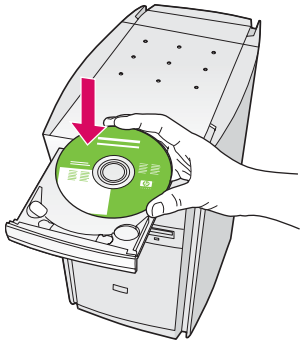
プリンタをコンピュータまたはネットワークに接続しない場合は、『ユーザー ガイド』の「Fax Setup(ファクスのセットアップ)」の章に進みます。



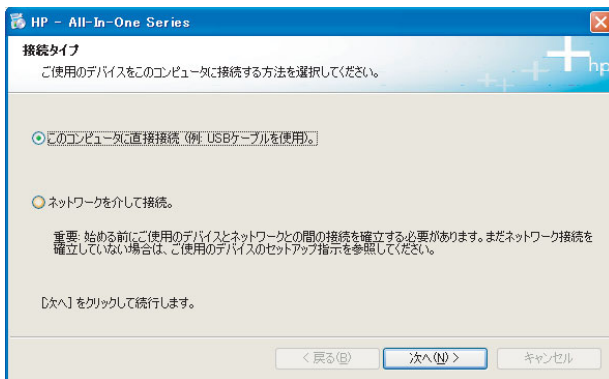
セクション A: USB 接続

A1 正しい CD を挿入する

Windows ユーザー:

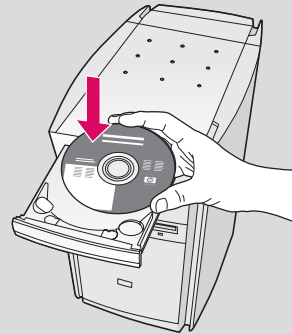


- HP All-in-One **Windows** CD を挿入します。
- 画面に表示される指示に従います。
- [**接続タイプ**] 画面で、[**このコンピュータに直接接続**] が選択されていることを確認します。次のページに進みます。



起動画面が表示されない場合は、[**マイ コンピュータ**] をダブルクリックし、**CD-ROM** アイコンをダブルクリックし、**setup.exe** をダブルクリックします。

Macintosh ユーザー:



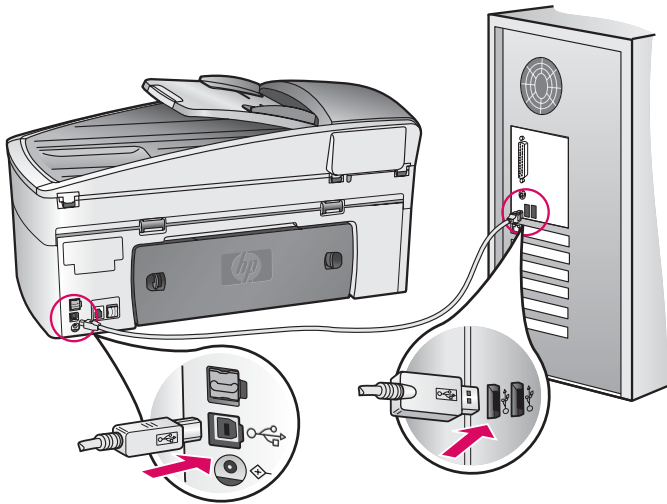
HP All-in-One **Macintosh** CD を挿入します。ソフトウェアをインストールする前に、次のページに進みます。

Windows ユーザー:

- a USB ケーブルを接続するように指示する画面が表示されるまでしばらく時間がかかる場合があります。画面が表示されたら、HP All-in-One プリンタの背面のポートに USB ケーブルの一方のコネクタを接続し、コンピュータの**任意の USB ポート**にもう一方のコネクタを接続します。



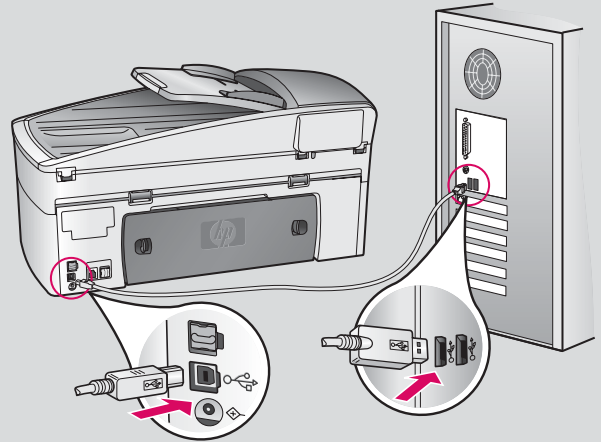
このステップの画面が表示されない場合は、最後の「トラブルシューティング」のセクションを参照してください。



- b ソフトウェアのインストールに続けて [ファクス セットアップ ウィザード] 画面と [今すぐサインアップ] 画面の指示に従って進みます。

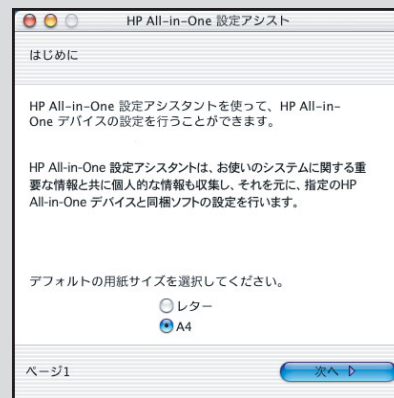
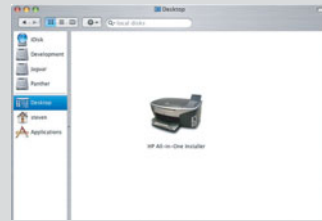
Macintosh ユーザー:

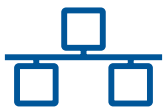
- a 画面が表示されたら、HP All-in-One プリンタの背面のポートに USB ケーブルの一方のコネクタを接続し、コンピュータの**任意の USB ポート**にもう一方のコネクタを接続します。



- b HP All-in-One Installer アイコンをダブルクリックします。

- c セットアップ アシスタントを含むすべての画面の指示に従って進みます。[USB] を選択する必要があります。また、プリンター一覧に HP All-in-One プリンタを追加するには、**プリント センター** (プリンタ設定ユーティリティ) ボタンをクリックする必要があります。

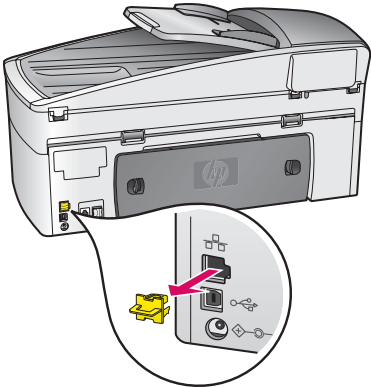




セクション B: Ethernet (ワイヤード) 接続

B1 Ethernet ケーブルを接続する

a

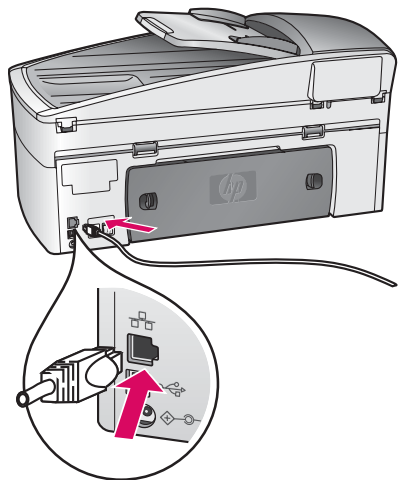


a プリンタの背面の黄色のプラグを取り外します。

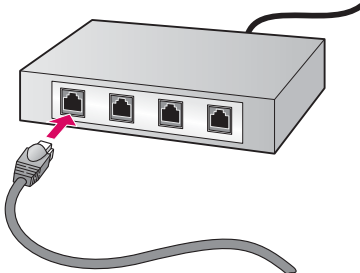
b Ethernet ケーブルの一方のコネクタをプリンタの背面の Ethernet ポートに接続します。

c Ethernet ケーブルのもう一方のコネクタをハブ、ルーター、またはスイッチに接続します。ケーブルの長さが足りない場合は、長いケーブルを購入してください。次のページに進みます。

b

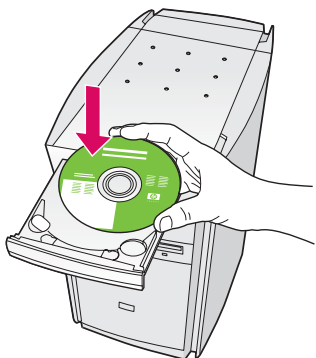


c

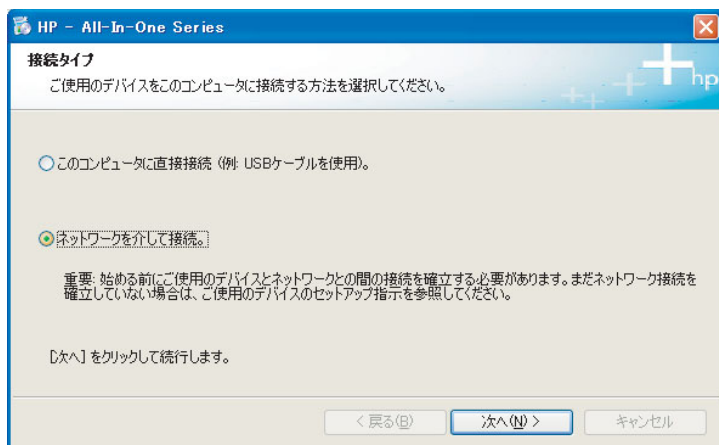


重要: Ethernetケーブルはファクス用のポートには接続しないでください。ネットワークは動作中である必要があります。既にUSBケーブルを接続している場合は、USBケーブルを外してください。

Windows ユーザー:

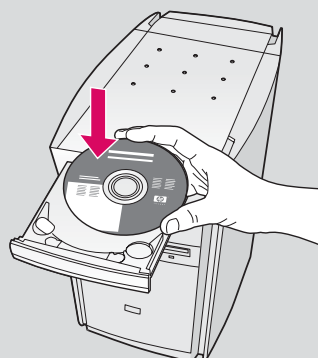


- a HP All-in-One **Windows** CD を挿入します。
- b 画面に表示される指示に従います。
- c [接続タイプ] 画面で、[ネットワークを介して接続] が選択されていることを確認します。画面の指示に従って進みます。
- d XPの場合は、2つのファイアウォールメッセージを受け入れます。受け入れないと、セットアップは続行できません。

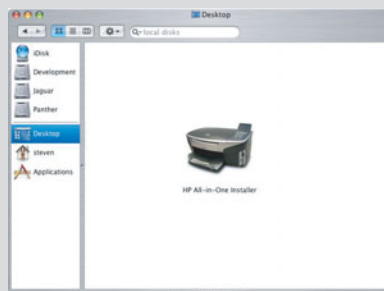


起動画面が表示されない場合は、[マイ コンピュータ] をダブルクリックし、CD-ROM アイコンをダブルクリックし、**setup.exe** をダブルクリックします。

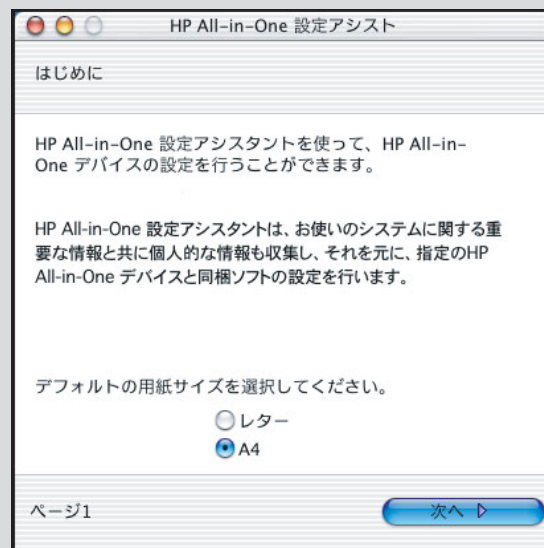
Macintosh ユーザー:



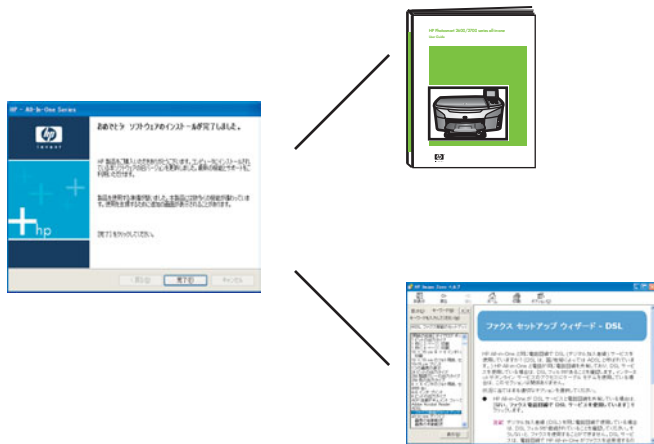
- a HP All-in-One **Macintosh** CD を挿入します。
- b HP All-in-One **Installer** アイコンをダブルクリックします。



- c セットアップアシスタントを含むすべての画面の指示に従って進みます。[TCP/IP] を選択する必要があります。また、プリンター一覧に HP All-in-One プリンタを追加するには、**プリントセンター** (プリンタ設定ユーティリティ) ボタンをクリックする必要があります。



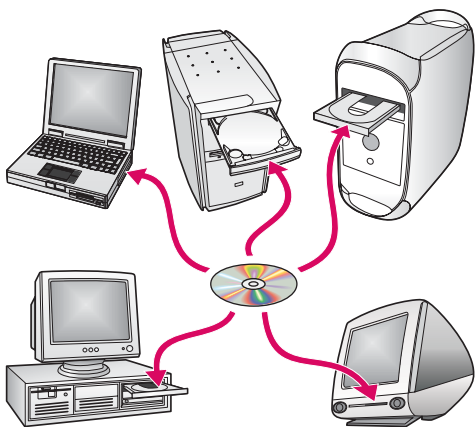
17 [おめでとう!] 画面



[おめでとう!] 画面が表示されたら、HP All-in-One プリンタを使用することができます。操作方法については、『ユーザー ガイド』またはオンスクリーン ヘルプを参照してください。

ネットワーク上にその他のコンピュータがある場合は、次のステップに進みます。

18 その他のコンピュータをセットアップする (オプション)



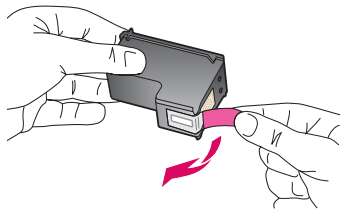
ネットワーク上に他のコンピュータがある場合は、それぞれのコンピュータに HP All-in-One プリンタのソフトウェアをインストールします。

画面に表示される指示に従います。ネットワークとコンピュータ間ではなく、ネットワークと HP All-in-One プリンタ間の接続タイプが選択されていることを確認します。

トラブルシューティング

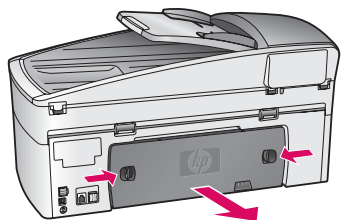


Q5560-90166



問題: プリント カートリッジ装着後に [プリント カートリッジを取り外し確認してください。] メッセージが表示される。

操作: プリント カートリッジを取り外します。銅接点からテープを完全にはがしたことを確認します。アクセスドアを閉じます。



問題: 紙詰まりしている。

操作: プリンタの電源をオフにし、背面のドアを取り外します。用紙をゆっくりと取り出します。プリンタの電源をオンにします。再び用紙をセットします。



問題: USB ケーブルの接続を指示する画面が表示されなかった。

操作: HP All-in-One **Windows** CD を取り出して再び挿入します。セクション A を参照してください。



問題: [ハードウェアの追加] 画面が表示される。

操作: [キャンセル] をクリックします。USB ケーブルを取り外してから、HP All-in-One **Windows** CD を挿入します。セクション A を参照してください。



問題: [デバイスのセットアップに失敗しました] 画面が表示される。

操作: コントロールパネル オーバレイが確実に取り付けられていることを確認します。HP All-in-One プリンタからプラグを抜き、再度接続してください。すべての接続をチェックします。USB ケーブルがコンピュータに接続されていることを確認します。USB ケーブルは、キーボードや、バスパワーでないハブには接続しないでください。セクション A を参照してください。



問題: Macintosh ソフトウェアがインストールされない。

操作: ソフトウェアをインストールする前に、USB ケーブルがコンピュータに接続されていることを確認します。USB ケーブルは、キーボードや、バスパワーでないハブには接続しないでください。セクション A を参照してください。ネットワークソフトウェアの問題については、『ユーザー ガイド』を参照してください。

詳細は、『ユーザー ガイド』を参照してください。リサイクル紙に印刷しています。
サポートが必要な場合は www.hp.com/support にアクセスしてください。

