

Σαρωτής  
**HP**  
Scanjet  
4070  
Photosmart



Εγχειρίδιο χρήσης





Σαρωτής HP Scanjet 4070 Photosmart



**Εγχειρίδιο χρήσης**

## Πληροφορίες νομικού περιεχομένου

### Πνευματικά δικαιώματα και Άδεια


© 2004 Πνευματικά δικαιώματα  
Hewlett-Packard Development  
Company, L.P.


Απαγορεύεται η αναπαραγωγή,  
προσαρμογή ή μετάφραση χωρίς  
προηγούμενη γραπτή άδεια, εκτός  
εάν επιτρέπεται από τους νόμους  
περί πνευματικών δικαιωμάτων.

Οι πληροφορίες αυτού του εγγράφου  
μπορεί να αλλάξουν χωρίς  
προειδοποίηση. Οι μόνες εγγυήσεις  
για τα προϊόντα και τις υπηρεσίες της  
HP περιλαμβάνονται στις ρητές  
δηλώσεις που συνοδεύουν τέτοια  
προϊόντα και υπηρεσίες. Κανένα  
στοιχείο στο παρόν δεν δύναται να  
ερμηνευθεί ως πρόσθετη εγγύηση. Η  
HP δεν ευθύνεται για τεχνικά ή  
συντακτικά λάθη ή παραλείψεις στο  
παρόν.

### Εμπορικά Σήματα

Οι επωνυμίες Adobe και το λογότυπο

Acrobat () είναι κατοχυρωμένα  
εμπορικά σήματα ή εμπορικά σήματα  
της Adobe Systems Incorporated στις  
ΗΠΑ και άλλες χώρες και περιοχές.

Το Energy Star () είναι  
σήμα κατατεθέν στις ΗΠΑ της  
Αμερικανικής Υπηρεσίας Προστασίας  
Περιβάλλοντος (EPA). Οι επωνυμίες  
Microsoft και Windows είναι  
κατοχυρωμένα εμπορικά σήματα της  
Microsoft Corporation. Όλα τα  
υπόλοιπα ονόματα προϊόντων που  
αναφέρονται στο παρόν μπορεί να  
είναι εμπορικά σήματα των  
αντίστοιχων εταιριών.

Οι επωνυμίες Microsoft και Windows  
είναι κατοχυρωμένα εμπορικά σήματα  
της Microsoft Corporation. Όλα τα  
υπόλοιπα ονόματα προϊόντων που  
αναφέρονται στο παρόν μπορεί να  
είναι εμπορικά σήματα των  
αντίστοιχων εταιριών.

# Περιεχόμενα

<b>1</b>	<b>Τρόπος χρήσης του σαρωτή</b> .....	2
	Εξαρτήματα σαρωτή και βοηθητικός εξοπλισμός .....	2
	Σύνοψη λογισμικού HP .....	3
	Σύνοψη μπροστινού πίνακα και βοηθητικού εξοπλισμού .....	4
	Σύνοψη σάρωσης .....	4
	Σάρωση εικόνων .....	5
	Σάρωση slide και αρνητικών .....	8
	Σάρωση εγγράφων .....	10
	Εκτύπωση αντιγράφων .....	11
	Αποστολή σαρωμένων εικόνων με e-mail .....	11
	Αποστολή με e-mail ενός ή περισσότερων σαρωμένων εγγράφων .....	13
	Αλλαγή ρυθμίσεων .....	13
	Φροντίδα και συντήρηση .....	14
<b>2</b>	<b>Αντιμετώπιση προβλημάτων</b> .....	15
	Συνήθεις ερωτήσεις .....	15
	Προβλήματα εγκατάστασης ή ρύθμισης σαρωτή .....	16
	Προβλήματα προετοιμασίας και υλικού σαρωτή .....	17
	Ο σαρωτής σταμάτησε να λειτουργεί κανονικά .....	18
	Προβλήματα προσαρμογέα διαφανών υλικών (TMA) .....	19
	Πρόσθετες πληροφορίες αντιμετώπισης προβλημάτων .....	20
	Αντιμετώπιση προβλημάτων με slide ή αρνητικά .....	20
	Κατάργηση εγκατάστασης λογισμικού .....	21
<b>3</b>	<b>Υποστήριξη πελατών</b> .....	22
	Επιλογές στην τοποθεσία web για άτομα με ειδικές ανάγκες .....	22
	Τοποθεσία web της HP .....	22
	Διαδικασία υποστήριξης .....	22
	Τηλεφωνική υποστήριξη στις ΗΠΑ .....	24
	Τηλεφωνική υποστήριξη σε Ευρώπη, Μ. Ανατολή και Αφρική .....	24
	Άλλη τηλεφωνική υποστήριξη παγκοσμίως .....	26
<b>4</b>	<b>Προδιαγραφές προϊόντος και επιλογές</b> .....	28
	Προδιαγραφές σαρωτή .....	28
	Προδιαγραφές προσαρμογέα διαφανών υλικών (TMA) .....	28

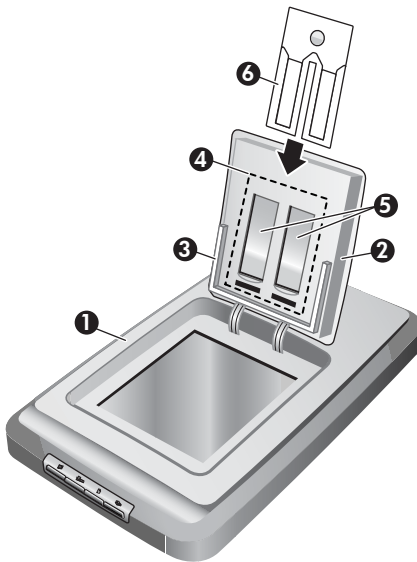
# 1 Τρόπος χρήσης του σαρωτή

Το εγχειρίδιο αυτό περιγράφει τη λειτουργία του σαρωτή HP Scanjet 4070 Photosmart, όπου συμπεριλαμβάνονται προβλήματα εγκατάστασης, υποστήριξη πελατών και τρόπος χρήσης του σαρωτή. Για τις διαδικασίες εγκατάστασης, δείτε την αφίσα εγκατάστασης. Για τις διαδικασίες του λογισμικού σάρωσης, δείτε την ηλεκτρονική βοήθεια **HP Image Zone**.

Η ενότητα περιλαμβάνει μια συνοπτική παρουσίαση του σαρωτή και πληροφορίες σχετικά με τον τρόπο χρήσης και φροντίδας του σαρωτή.

**Σημείωση** Αν έχετε εγκαταστήσει λογισμικό HP Windows από το CD 2, τα ονόματα λογισμικού στην τεκμηρίωση θα διαφέρουν από εκείνα που είχαν εγκατασταθεί ως εξής: 1) Το λογισμικό σας θα ονομάζεται Λογισμικό φωτογραφιών και απεικόνισης HP αντί για λογισμικό HP Image Zone 2) Το λογισμικό διαχείρισης εικόνων θα ονομάζεται Πινακοθήκη φωτογραφιών και απεικόνισης HP αντί για λογισμικό HP Image Zone. Ενδέχεται να υπάρχουν και άλλες διαφορές ορολογίας ανάμεσα στο λογισμικό που εγκαταστήσατε και την τεκμηρίωση.

## Εξαρτήματα σαρωτή και βοηθητικός εξοπλισμός



- 1 Σαρωτής
- 2 Θύρα φωτογραφιών HP
- 3 Θήκη φωτογραφιών 4 x 6 ιντσών (10 x 15 cm) για σάρωση εικόνων με χειροκίνητο τρόπο

- 4 Προσαρμογέας διαφανών υλικών για σάρωση slide και αρνητικών 35 mm
- 5 θήκη slide 35 mm
- 6 θήκη αρνητικών 35 mm

## Σύνοψη λογισμικού HP


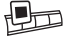


- Το HP Director παρέχει εύκολη πρόσβαση στις εφαρμογές λογισμικού, στις προεπιλεγμένες ρυθμίσεις, στην κατάσταση και στην ηλεκτρονική βοήθεια για τη συσκευή HP. Χρησιμοποιώντας το HP Director, μπορείτε να σαρώσετε διάφορους τύπους πρωτοτύπων (εικόνες, slide, αρνητικά και έγγραφα), να παράγετε αντίγραφα, να προβάλετε και να εκτυπώσετε εικόνες ή βίντεο κλιπ, να μεταβείτε στην τοποθεσία web HP Shopping και να ενημερώσετε το λογισμικό HP που χρησιμοποιείτε.
- Το HP Image Zone παρέχει εργαλεία για τη διαχείριση των σταθερών φωτογραφιών σας, των σαρωμένων εικόνων σας και των βίντεο κλιπ. Μπορείτε εύκολα να επεξεργαστείτε και να εκτυπώσετε τις εικόνες σας, να τις χρησιμοποιήσετε σε διάφορες εργασίες και να τις μοιραστείτε με την οικογένεια και τους φίλους σας.
- Χρησιμοποιώντας το λογισμικό σάρωσης HP, μπορείτε να σαρώσετε αντικείμενα όπως εικόνες, slide, αρνητικά και έγγραφα και στη συνέχεια να τα αποθηκεύσετε ή να τα στείλετε σε έναν προορισμό της επιλογής σας (όπως σε εφαρμογή λογισμικού ή αρχείο). Το λογισμικό σας δίνει την επιλογή να πραγματοποιήσετε προεπισκόπηση των εικόνων πριν την τελική σάρωση. Κατά την προεπισκόπηση, μπορείτε να προσαρμόσετε την εικόνα για να επιτύχετε το τελικό εφέ που επιθυμείτε. Το λογισμικό σας επιτρέπει επίσης να διαμορφώσετε τις ρυθμίσεις σάρωσης.
- Το λογισμικό αντιγραφής HP αποστέλλει σαρωμένες εικόνες απευθείας στον εκτυπωτή σας.

Για περισσότερες πληροφορίες σχετικά με το λογισμικό HP, δείτε την ηλεκτρονική βοήθεια στο HP Director. Για να μεταβείτε στην ηλεκτρονική βοήθεια στο HP Director:

- 1 Κάντε ένα από τα παρακάτω:
  - a Στην επιφάνεια εργασίας των Windows, κάντε διπλό κλικ στο εικονίδιο HP Director (🖨️).
  - b Στο δίσκο του συστήματος στο δεξί άκρο της γραμμής εργασιών των Windows, κάντε διπλό κλικ στο εικονίδιο παρακολούθησης ψηφιακής απεικόνισης HP.
  - c Στη γραμμή εργασιών, κάντε κλικ στο **Start (Έναρξη)**, πηγαίνετε στην επιλογή **Programs (Προγράμματα)** ή **All Programs (Όλα τα προγράμματα)**, επιλέξτε **HP** και στη συνέχεια κάντε κλικ στην επιλογή **Director**.
- 2 Αν έχετε εγκαταστήσει περισσότερες από μία συσκευές HP, κάντε κλικ στη λίστα **Select Device (Επιλογή συσκευής)**.  
Το HP Director εμφανίζει μόνο τα κουμπιά που είναι κατάλληλα για την επιλεγμένη συσκευή.
- 3 Κάντε κλικ στο κουμπί **Βοήθεια**.

## Σύνοψη μπροστινού πίνακα και βοηθητικού εξοπλισμού

Η ενότητα αυτή παρουσιάζει μια σύνοψη του μπροστινού πίνακα του σαρωτή, της θήκης φωτογραφιών και του προσαρμογέα διαφανών υλικών (TMA).

Λειτουργία		Περιγραφή
	<b>Σάρωση εικόνας</b>	Πραγματοποιεί σάρωση εικόνων που είναι τοποθετημένες στη γυάλινη επιφάνεια του σαρωτή ή στη θήκη φωτογραφιών.
	<b>Σάρωση slide ή αρνητικών</b>	Πραγματοποιεί σάρωση slide ή αρνητικών από τον προσαρμογέα διαφανών υλικών (TMA), που είναι ενσωματωμένος στο κάλυμμα του σαρωτή.
	<b>Σάρωση εγγράφου</b>	Πραγματοποιεί σάρωση εγγράφων από τη γυάλινη επιφάνεια κάτω από το κάλυμμα του σαρωτή.
	<b>Αντιγραφή</b>	Πραγματοποιεί σάρωση από τη γυάλινη επιφάνεια απευθείας στον προεπιλεγμένο εκτυπωτή για τη δημιουργία αντιγράφων.

### Θήκη φωτογραφιών 4 x 6 ιντσών (10 x 15 cm)

Ο σαρωτής HP Scanjet 4070 διαθέτει θήκη φωτογραφιών, η οποία σας επιτρέπει να εισαγάγετε, να σαρώσετε και να αφαιρέσετε πολλές εικόνες 4 x 6 (10 x 15 cm) γρήγορα και εύκολα.

Για περισσότερες πληροφορίες σχετικά με τη θήκη φωτογραφιών, δείτε [Σάρωση από θήκη φωτογραφιών με μέγεθος 4 x 6 ίντσες \(10 x 15 cm\)](#).

### Προσαρμογέας διαφανών υλικών (TMA)

Μπορείτε να χρησιμοποιήσετε τον προσαρμογέα διαφανών υλικών (TMA) για να πραγματοποιήσετε σάρωση slide ή αρνητικών 35 mm.

Για περισσότερες πληροφορίες σχετικά με τον προσαρμογέα διαφανών υλικών, δείτε [Σάρωση slide και αρνητικών](#).

## Σύνοψη σάρωσης

**Σημείωση** Χρήστες Macintosh, για πληροφορίες σχετικά με τις διαδικασίες σάρωσης, δείτε την ηλεκτρονική βοήθεια για το λογισμικό HP Image Zone.

**Συμβουλή** Η υψηλή ανάλυση είναι συνήθως απαραίτητη μόνο όταν δοκιμάζετε να αυξήσετε το μέγεθος πολύ μικρών εικόνων (για παράδειγμα κατά τη σάρωση εικόνων σε μέγεθος γραμματοσήμου ή αρνητικών 35 mm ή έγχρωμων slide και κατά τη μεγέθυνση σε A4). Στις περισσότερες περιπτώσεις, η βέλτιστη σάρωση μπορεί να επιτευχθεί ρυθμίζοντας την ανάλυση της σάρωσης ανάλογα με το σκοπό για τον οποίο προορίζετε την εικόνα. Η σάρωση σε ανάλυση



υψηλότερη από αυτήν που χρειάζεται, αυξάνει το μέγεθος του αρχείου, καθυστερεί την εκτύπωση και σε μερικές περιπτώσεις καθιστά την εκτύπωση αδύνατη από μερικούς εκτυπωτές. Για περισσότερες πληροφορίες, ανοίξτε το λογισμικό HP Director, επιλέξτε το σαρωτή σας στη λίστα **Επιλογή συσκευής**, κάντε κλικ στην επιλογή **Βοήθεια** και στην ηλεκτρονική βοήθεια για το λογισμικό HP Image Zone δείτε την ηλεκτρονική βοήθεια για το **Σαρωτή Scanjet**.

Μπορείτε να ξεκινήσετε τη σάρωση με τρεις τρόπους:

- **Σάρωση από τα κουμπιά του μπροστινού πίνακα**



Τα κουμπιά του μπροστινού πίνακα στο σαρωτή παρέχουν συντομεύσεις για συχνά χρησιμοποιούμενες λειτουργίες σάρωσης, όπως σάρωση εγγράφων και εικόνων, slide, αρνητικών και εγγράφων. Στο παρόν εγχειρίδιο θα βρείτε περιγραφές σχετικά με τη χρήση των κουμπιών του μπροστινού πίνακα (δείτε) [Σύνοψη μπροστινού πίνακα και βοηθητικού εξοπλισμού](#)

- **Σάρωση από το HP Director**

Πραγματοποιήστε σάρωση από το λογισμικό HP Director εάν θέλετε περισσότερες δυνατότητες ελέγχου στις σαρώσεις σας, όπως για παράδειγμα εάν θέλετε να πραγματοποιήσετε προεπισκόπηση της εικόνας πριν την τελική σάρωση.

Για να πραγματοποιήσετε εκκίνηση του λογισμικού HP Director, κάντε διπλό κλικ στο εικονίδιο **HP Director** (🖨️) στην επιφάνεια εργασίας. Εμφανίζεται το παράθυρο του **HP Director**. Από αυτό το παράθυρο μπορείτε να πραγματοποιήσετε σάρωση, προβολή ή εκτύπωση εικόνων, να χρησιμοποιήσετε την ηλεκτρονική βοήθεια και πολλά άλλα.

Αν το εικονίδιο του **HP Director** (🖨️) δεν βρίσκεται στην επιφάνεια εργασίας, στο μενού **Start (Έναρξη)**, πηγαίνετε στην επιλογή **Programs (Προγράμματα)** ή **All Programs (Όλα τα προγράμματα)**, πηγαίνετε στην επιλογή **HP** και στη συνέχεια κάντε κλικ στο **HP Director**.

- **Σάρωση από άλλες εφαρμογές**

Μπορείτε να μεταφέρετε μια εικόνα κατευθείαν σε ένα ανοικτό αρχείο σε μία από τις εφαρμογές σας, εάν αυτή είναι συμβατή με TWAIN ή WIA. Σε γενικές γραμμές, μια εφαρμογή είναι συμβατή εάν διαθέτει εντολές όπως **Λήψη**, **Σάρωση** ή **Εισαγωγή νέου αντικειμένου**. Εάν δεν είστε σίγουροι εάν η εφαρμογή είναι συμβατή ή ποια είναι η εντολή, δείτε την τεκμηρίωση της εφαρμογής αυτής.

## Σάρωση εικόνων

- **Σάρωση από θήκη φωτογραφιών με μέγεθος 4 x 6 ίντσες (10 x 15 cm)**

- Σάρωση εικόνων με μέγεθος διαφορετικό από 4 x 6 ίντσες (10 x 15 cm)
- Σάρωση πολλών εικόνων με μια σάρωση

**Σημείωση** Για χρήστες Macintosh, δείτε την ηλεκτρονική βοήθεια του λογισμικού HP Image Zone για πληροφορίες σχετικά με τις διαδικασίες σάρωσης.

Για να απλοποιηθεί η διαδικασία σάρωσης, το λογισμικό δεν σας ζητά να κάνετε προεπισκόπηση της εικόνας όταν χρησιμοποιείτε το κουμπί **Σάρωση εικόνας** (🖨️) στη μπροστινή πλευρά του σαρωτή. Εάν θέλετε να πραγματοποιήσετε προεπισκόπηση της σαρωμένης εικόνας, ξεκινήστε τη σάρωση από το HP Director ή αλλάξτε τις ρυθμίσεις κουμπιών. Για να αλλάξετε τις ρυθμίσεις κουμπιών του σαρωτή, δείτε [Αλλαγή ρυθμίσεων](#) .

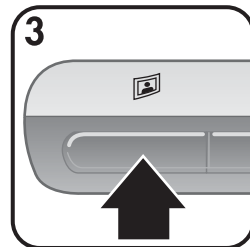
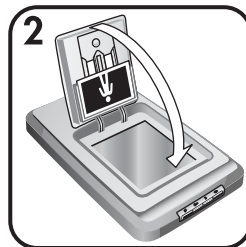
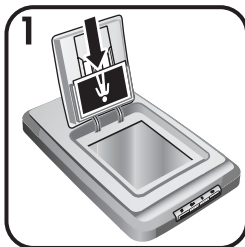
Το Λογισμικό σάρωσης HP μπορεί να διορθώσει αυτόματα τις εικόνες σας ή να αποκαταστήσει τα ξεθωριασμένα χρώματα σε παλιές εικόνες. Για να ενεργοποιήσετε ή απενεργοποιήσετε τη διόρθωση εικόνας, επιλέξτε **Αυτόματη διόρθωση φωτογραφίας** στο μενού **Βασικό** του Λογισμικού σάρωσης HP και στη συνέχεια ενεργοποιήστε τις επιλογές που θέλετε. Για να διορθώσετε αυτόματα φωτογραφίες, πρέπει να ενεργοποιηθεί η επιλογή "Προεπισκόπηση" για το κουμπί **Σάρωση εικόνας** (🖨️) στη μπροστινή πλευρά του σαρωτή σας. Μπορείτε επίσης να σαρώσετε την εικόνα χρησιμοποιώντας το λογισμικό HP Director. Για να ενεργοποιήσετε την επιλογή "Προεπισκόπηση" δείτε [Αλλαγή ρυθμίσεων](#) .

### Σάρωση από θήκη φωτογραφιών με μέγεθος 4 x 6 ίντσες (10 x 15 cm)

Η θήκη φωτογραφιών αποτελεί ένα γρήγορο και εύκολο τρόπο για σάρωση πολλών φωτογραφιών. Η θήκη φωτογραφιών δέχεται έως και 12 εικόνες. Οι εικόνες συγκρατούνται με ασφάλεια στη θέση τους ώστε να βρίσκονται στο κατάλληλο σημείο κατά τη διάρκεια της σάρωσης. Η θήκη φωτογραφιών δέχεται μόνο φωτογραφίες που πληρούν τις παρακάτω προδιαγραφές:

- Τυπικές εικόνες 4 x 6 ίντσες (10 x 15 cm)
- Μέσα σε καλή κατάσταση (όχι ευαίσθητα ή πολυχρησιμοποιημένα)
- Μέσα χωρίς κόλλα, ταινία ή άλλο υλικό που κολλάει

Εάν η φωτογραφία που θέλετε να σαρώσετε στη θήκη φωτογραφιών δεν πληροί αυτές τις προϋποθέσεις, τοποθετήστε τη φωτογραφία στη γυάλινη επιφάνεια του σαρωτή κάτω από τη Θύρα φωτογραφιών HP ή κάτω από το κάλυμμα του σαρωτή.

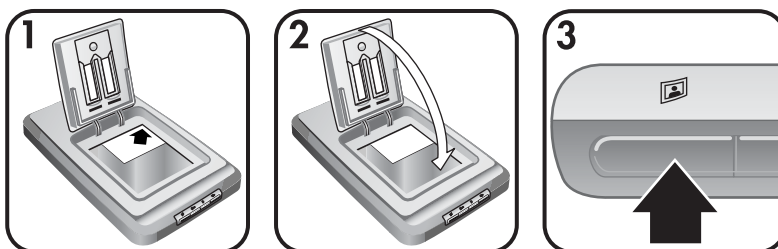


**Συμβουλή** Πριν τοποθετήσετε φωτογραφίες στη θήκη φωτογραφιών, ξεχωρίστε τις ώστε να βεβαιωθείτε ότι δεν κολλάνε και τοποθετήστε τις ξανά σε στοίβα.

- 1 Τοποθετήστε μια στοίβα από εικόνες (έως 12) μεγέθους 4 x 6 (10 x 15 cm) στη θήκη φωτογραφιών. Οι εικόνες πρέπει να βλέπουν προς τα εσάς και οι άνω πλευρές τους να δείχνουν προς τα κάτω.
- 2 Επιλέξτε τη θύρα φωτογραφιών HP.
- 3 Πατήστε το κουμπί **Σάρωση εικόνας** (📷) στη μπροστινή πλευρά του σαρωτή.
- 4 Εάν είναι απαραίτητο, ακολουθήστε τις οδηγίες της οθόνης για να ολοκληρώσετε τη σάρωση.
- 5 Ανοίξτε τη **Θύρα φωτογραφιών HP**, αφαιρέστε τη φωτογραφία που μόλις σαρώσατε, κλείστε τη **Θύρα φωτογραφιών HP** και συνεχίστε τη σάρωση μέχρι να τελειώσετε.

Κάθε σαρωμένη εικόνα εμφανίζεται στο λογισμικό HP Image Zone.

### Σάρωση εικόνων με μέγεθος διαφορετικό από 4 x 6 ίντσες (10 x 15 cm)



- 1 Τοποθετήστε το πρωτότυπο με την πλευρά σάρωσης προς τα κάτω στην επάνω δεξιά γωνία της γυάλινης επιφάνειας του σαρωτή, κάτω από τη Θύρα φωτογραφιών HP, όπως υποδεικνύουν τα σημάδια αναφοράς (↘) στο σαρωτή.

**Συμβουλή** Εάν η φωτογραφία δεν χωράει στη γυάλινη επιφάνεια κάτω από τη Θύρα φωτογραφιών HP, ανασηκώστε το κάλυμμα του σαρωτή και τοποθετήστε τη φωτογραφία στην επάνω δεξιά πλευρά της γυάλινης επιφάνειας του σαρωτή, όπως δείχνει το σημάδι αναφοράς (📷) στο σαρωτή.

- 2 Κλείστε τη Θύρα φωτογραφιών HP ή το κάλυμμα του σαρωτή.
- 3 Πατήστε το κουμπί **Σάρωση εικόνας** (📷) στη μπροστινή πλευρά του σαρωτή.
- 4 Εάν είναι απαραίτητο, ακολουθήστε τις οδηγίες της οθόνης για να ολοκληρώσετε τη σάρωση.

Η σαρωμένη εικόνα εμφανίζεται στο λογισμικό HP Image Zone.

### Σάρωση πολλών εικόνων με μια σάρωση

Μπορείτε να σαρώσετε πολλές εικόνες την ίδια στιγμή από τη γυάλινη επιφάνεια του σαρωτή.

**Σημείωση** Για να πραγματοποιηθεί σάρωση πολλών εικόνων με μια σάρωση, η ρύθμιση "Προεπισκόπηση" για το κουμπί **Σάρωση εικόνας** (🖨️) πρέπει να είναι απενεργοποιημένη. Συνήθως η ρύθμιση "Προεπισκόπηση" είναι απενεργοποιημένη από πριν. Για να αλλάξετε τη ρύθμιση "Προεπισκόπηση" για το κουμπί **Σάρωση εικόνας** (🖨️), δείτε [Αλλαγή ρυθμίσεων](#)

- 1 Τοποθετήστε τις πρωτότυπες εικόνες σε κάθε γωνία της γυάλινης επιφάνειας του σαρωτή αφήνοντας απόσταση τουλάχιστον 1/4 ιντσών (6,35 mm) ανάμεσα στις φωτογραφίες.

**Συμβουλή** Αφού σαρώσετε τις εικόνες, μπορείτε να περιστρέψετε τις σαρωμένες εικόνες στο λογισμικό HP Image Zone.

- 2 Κλείστε το κάλυμμα του σαρωτή.
- 3 Κάντε κλικ στο κουμπί **Σάρωση εικόνας** (🖨️) στη μπροστινή πλευρά του σαρωτή.
- 4 Ακολουθήστε τις οδηγίες της οθόνης.

Κάθε σαρωμένη εικόνα εμφανίζεται στο λογισμικό HP Image Zone ως ξεχωριστή εικόνα.

## Σάρωση slide και αρνητικών

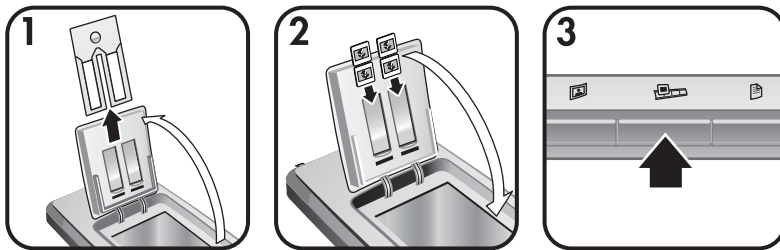
- [Συμβουλές για σάρωση slide και αρνητικών](#)
- [Σάρωση slide](#)
- [Σάρωση αρνητικών](#)

### Συμβουλές για σάρωση slide και αρνητικών

- Για να σαρώσετε μια διαφάνεια που χρησιμοποιήθηκε για έναν προβολέα διαφανειών, τοποθετήστε τη διαφάνεια στη γυάλινη επιφάνεια του σαρωτή, βάλτε ένα κομμάτι άσπρο χαρτί πάνω από τη διαφάνεια και στη συνέχεια σαρώστε κανονικά.
- Όταν σαρώνετε ένα slide 35 mm ή ένα αρνητικό, το λογισμικό σάρωσης μεγεθύνει αυτόματα την εικόνα περίπου στις 4 x 6 ίντσες (10 x 15 cm). Εάν θέλετε η τελική εικόνα να είναι μεγαλύτερη ή μικρότερη, χρησιμοποιήστε το εργαλείο **Αλλαγή μεγέθους** στο λογισμικό σάρωσης για να ορίσετε την κλίμακα στο τελικό μέγεθος που θέλετε. Ο σαρωτής θα σαρώσει το αντικείμενο στη σωστή ανάλυση και μεγέθυνση σύμφωνα με το μέγεθος που επιλέξατε.
- Για να σαρώσετε slide 35 mm ή αρνητικά χρησιμοποιώντας τον προσαρμογέα διαφανών υλικών (TMA), πατήστε το κουμπί **Σάρωση slide ή αρνητικών** (🖨️➡️) στη μπροστινή πλευρά του σαρωτή.

### Σάρωση slide

Ο προσαρμογέας διαφανών υλικών (TMA), σας δίνει τη δυνατότητα να σαρώσετε έως και τέσσερα slide (δύο σε κάθε πλευρά της θήκης slide) την ίδια στιγμή.



- 1 Ανοίξτε τη Θύρα φωτογραφιών HP και αφαιρέστε τη θήκη λωρίδων αρνητικών, εάν υπάρχει, από τη θήκη slide.
- 2 Τοποθετήστε έως και δύο slide 35 mm σε μια από τις δύο πλευρές της θήκης slide πίσω από τη θήκη φωτογραφιών και κλείστε τη Θύρα φωτογραφιών HP. Η επάνω πλευρά κάθε slide πρέπει να κοιτά προς τα κάτω και η πλευρά σάρωσης προς τα εσάς.
- 3 Πατήστε το κουμπί **Σάρωση slide ή αρνητικών** (🖨️) στη μπροστινή πλευρά του σαρωτή.

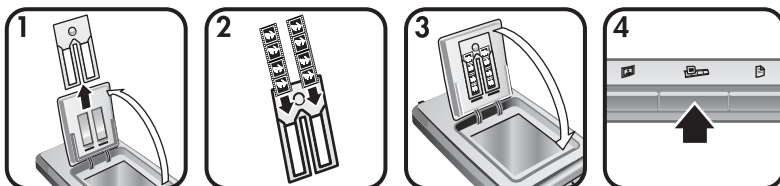
Η σάρωση εμφανίζεται στο λογισμικό HP Image Zone. Εάν ανιχνεύθηκαν πολλές περιοχές επιλογής, οι επιλογές εμφανίζονται ως ξεχωριστές σαρωμένες εικόνες.

**Σημείωση** Η ρύθμιση "Προεπισκόπηση" για το κουμπί **Σάρωση slide ή αρνητικών** (🖨️) πρέπει να είναι απενεργοποιημένη για να πραγματοποιηθεί σάρωση πολλών εικόνων με μια σάρωση. Συνήθως η ρύθμιση "Προεπισκόπηση" είναι απενεργοποιημένη από πριν. Για να αλλάξετε τη ρύθμιση "Προεπισκόπηση" για το κουμπί **Σάρωση slide ή αρνητικών** (🖨️), δείτε [Αλλαγή ρυθμίσεων](#)


- 4 Όταν τελειώσετε, αφαιρέστε τα slide από τη θήκη slide.


## Σάρωση αρνητικών

Μπορείτε να τοποθετήσετε δύο λωρίδες αρνητικών στη θήκη αρνητικών και να σαρώσετε τα δύο πρώτα καρέ από κάθε λωρίδα την ίδια στιγμή.





- 1 Ανοίξτε τη Θύρα φωτογραφιών HP και αφαιρέστε τη θήκη αρνητικών, εάν υπάρχει, από τη θήκη slide.
- 2 Τοποθετήστε μια λωρίδα αρνητικού στη μία ή και στις δύο πλευρές της θήκης αρνητικών έτσι ώστε η γυαλιστερή πλευρά να είναι προς τα πάνω.

 **Προσοχή** Τα αρνητικά καταστρέφονται εύκολα. Αγγίζετε τα μόνο στις άκρες.


- Ξανατοποθετήστε τη θήκη αρνητικών στη θήκη slide και κλείστε τη Θύρα φωτογραφιών HP.
- Πατήστε το κουμπί **Σάρωση slide ή αρνητικών** () στη μπροστινή πλευρά του σαρωτή.

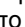
Η σάρωση εμφανίζεται στο λογισμικό HP Image Zone. Εάν ανιχνεύθηκαν πολλές περιοχές επιλογής, οι επιλογές εμφανίζονται ως ξεχωριστές σαρωμένες εικόνες.

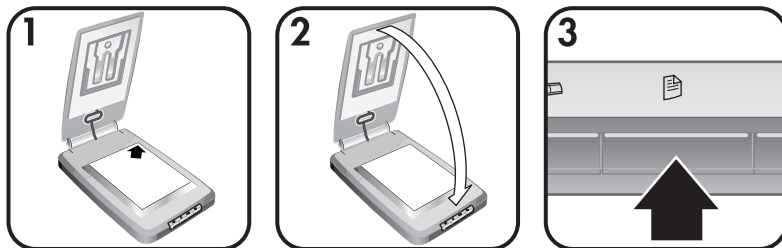
**Σημείωση** Για να πραγματοποιηθεί σάρωση πολλών εικόνων με μια σάρωση, η ρύθμιση "Προεπισκόπηση" για το κουμπί **Σάρωση slide ή αρνητικών** () πρέπει να είναι απενεργοποιημένη. Συνήθως η ρύθμιση "Προεπισκόπηση" είναι απενεργοποιημένη από πριν. Για να αλλάξετε τη ρύθμιση "Προεπισκόπηση" για το κουμπί **Σάρωση slide ή αρνητικών** (), δείτε [Αλλαγή ρυθμίσεων](#) .


- Όταν τελειώσετε, αφαιρέστε τη λωρίδα αρνητικών. Ξανατοποθετήστε τη θήκη λωρίδων αρνητικών στη θήκη slide για φύλαξη.

## Σάρωση εγγράφων

Μπορείτε να σαρώσετε ένα ή περισσότερα έγγραφα σε ένα αρχείο ή σε μια εφαρμογή λογισμικού χρησιμοποιώντας το κουμπί **Σάρωση εγγράφων** () στη μπροστινή πλευρά του σαρωτή.

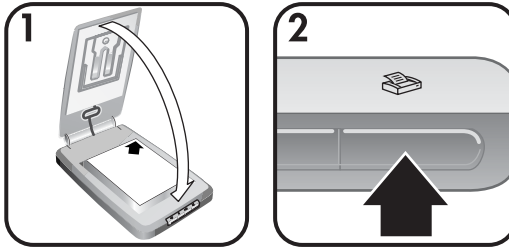
- Τοποθετήστε το πρωτότυπο με την πλευρά σάρωσης προς τα κάτω στην επάνω δεξιά γωνία της γυάλινης επιφάνειας του σαρωτή, όπως υποδεικνύεται από το σημάδι αναφοράς () στο σαρωτή.



- Κλείστε το κάλυμμα του σαρωτή.
- Πατήστε το κουμπί **Σάρωση εγγράφων** () στη μπροστινή πλευρά του σαρωτή.
- Ορίστε τις επιλογές σας για σάρωση εγγράφων καθώς και προορισμό σάρωσης.
- Ακολουθήστε τις οδηγίες της οθόνης για να ολοκληρώσετε τη σάρωση ή για να σαρώσετε επιπλέον έγγραφα.

Όταν τελειώσετε, όλα τα σαρωμένα έγγραφα εμφανίζονται στον προορισμό που επιλέξατε (για παράδειγμα σε μια εφαρμογή λογισμικού ή σε ένα αρχείο).

## Εκτύπωση αντιγράφων



Χρησιμοποιήστε το κουμπί **Αντιγραφή** (📄) για να πραγματοποιήσετε σάρωση πρωτοτύπου και απευθείας αποστολή σε έναν εκτυπωτή, για τη δημιουργία αντιγράφων.

- 1 Τοποθετήστε το πρωτότυπο με την πλευρά σάρωσης προς τα κάτω στη γυάλινη επιφάνεια του σαρωτή όπως υποδεικνύεται από τα σημάδια αναφοράς στο σαρωτή και κλείστε το κάλυμμα.
- 2 Πατήστε το κουμπί **Αντιγραφή** (📄) στο σαρωτή. Εμφανίζεται ένα μήνυμα το οποίο δείχνει την πρόοδο της αντιγραφής.
- 3 Εάν θέλετε να αυξήσετε τον αριθμό αντιγράφων, να τα κάνετε πιο φωτεινά ή πιο σκούρα, να τα μικρύνετε ή να τα μεγεθύνετε ή να αλλάξετε τις ρυθμίσεις του εκτυπωτή, κάντε κλικ στο **Άκυρο** στο πλαίσιο διαλόγου **Αντιγραφή σε εξέλιξη**. Μπορείτε να πραγματοποιήσετε αλλαγές στις ρυθμίσεις στο λογισμικό **Αντιγραφή HP**.

Μπορείτε ακόμα να δημιουργείτε αντίγραφα από το **HP Director**. Για περισσότερες πληροφορίες, δείτε την ηλεκτρονική βοήθεια του λογισμικού **HP Image Zone**.

## Αποστολή σαρωμένων εικόνων με e-mail

- [Αποστολή σαρωμένης εικόνας με e-mail με χρήση του HP Instant Share](#)
- [Αποστολή των σαρωμένων εικόνων σας με e-mail ως επισυνάψεις](#)

Μπορείτε να πραγματοποιήσετε σάρωση μιας ή περισσότερων εικόνων με το σαρωτή HP και να τις αποστείλετε με e-mail με δύο τρόπους:

- Με χρήση του HP Instant Share
- Με αποστολή των σαρωμένων εικόνων σας με e-mail ως επισυνάψεις

**Σημείωση** Μπορείτε επίσης να στείλετε με e-mail, slide ή αρνητικά. Δείτε [Σάρωση slide και αρνητικών](#).

### Αποστολή σαρωμένης εικόνας με e-mail με χρήση του HP Instant Share

Μπορείτε εύκολα 1) να στείλετε σε κάποιον e-mail με μικρογραφίες και συνδέσεις στις φωτογραφίες που έχετε αποθηκεύσει σε μια ασφαλή τοποθεσία

web της HP – δεν χρειάζονται πλέον επισυνάψεις, 2) να στείλετε φωτογραφίες στην τοποθεσία web HP Photo για να δημιουργήσετε ηλεκτρονικά άλμπουμ φωτογραφιών ή 3) να παραγγείλετε επαγγελματικές εκτυπώσεις φωτογραφιών από μια τοποθεσία web συνεργατών της HP. (Δεν είναι διαθέσιμες όλες οι υπηρεσίες σε όλες τις τοποθεσίες ή για όλα τα λειτουργικά συστήματα).

- 1 Τοποθετήστε το πρωτότυπο στη θήκη φωτογραφιών ή στην επάνω δεξιά γωνία της γυάλινης επιφάνειας σάρωσης με την πλευρά σάρωσης προς τα κάτω, κάτω από τη Θύρα φωτογραφιών HP, όπως υποδεικνύει το σημάδι αναφοράς (L) στο σαρωτή.

**Συμβουλή** Εάν η φωτογραφία δεν χωράει στη γυάλινη επιφάνεια κάτω από τη Θύρα φωτογραφιών HP, ανασηκώστε το κάλυμμα του σαρωτή και τοποθετήστε τη φωτογραφία στην επάνω δεξιά γωνία της γυάλινης επιφάνειας του σαρωτή, όπως υποδεικνύει το σημάδι αναφοράς (M) στο σαρωτή.

- 2 Κλείστε τη Θύρα φωτογραφιών HP ή το κάλυμμα του σαρωτή.
- 3 Πατήστε το κουμπί **Σάρωση εικόνας** (N).  
Η σάρωση εμφανίζεται στο λογισμικό HP Image Zone. Εάν ανιχνεύθηκαν πολλές περιοχές επιλογής, οι επιλογές εμφανίζονται ως ξεχωριστές σαρωμένες εικόνες.
- 4 Επιλέξτε μια ή περισσότερες εικόνες στο λογισμικό **HP Image Zone**.
- 5 Κάντε κλικ στην επιλογή **Σε E-mail** και ακολουθήστε τις οδηγίες της οθόνης.

### Αποστολή των σαρωμένων εικόνων σας με e-mail ως επισυνάψεις

- 1 Τοποθετήστε το πρωτότυπο στη θήκη φωτογραφιών ή στην επάνω δεξιά γωνία της γυάλινης επιφάνειας σάρωσης με την πλευρά σάρωσης προς τα κάτω, κάτω από τη Θύρα φωτογραφιών HP, όπως υποδεικνύει το σημάδι αναφοράς (L) στο σαρωτή.

**Συμβουλή** Εάν η φωτογραφία δεν χωράει στη γυάλινη επιφάνεια κάτω από τη Θύρα φωτογραφιών HP, ανασηκώστε το κάλυμμα του σαρωτή και τοποθετήστε τη φωτογραφία στην επάνω δεξιά γωνία της γυάλινης επιφάνειας του σαρωτή, όπως υποδεικνύει το σημάδι αναφοράς (M) στο σαρωτή.

- 2 Κλείστε τη Θύρα φωτογραφιών HP ή το κάλυμμα του σαρωτή.
- 3 Πατήστε το κουμπί **Σάρωση εικόνας** (N).  
Η σάρωση εμφανίζεται στο λογισμικό HP Image Zone. Εάν ανιχνεύθηκαν πολλές περιοχές επιλογής, οι επιλογές εμφανίζονται ως ξεχωριστές σαρωμένες εικόνες.
- 4 Επιλέξτε μία ή περισσότερες εικόνες στο λογισμικό **HP Image Zone**.
- 5 Κάντε κλικ στο μενού **Επιλογές** κάτω από τις εικόνες.  
Εμφανίζεται ένα πλαίσιο διαλόγου, το οποίο εμφανίζει μια λίστα με προορισμούς για τις εικόνες.
- 6 Επιλέξτε εφαρμογή e-mail από τη λίστα προορισμών και κάντε κλικ στο **OK**.



Η εφαρμογή e-mail εκκινείται και ανοίγει ένα νέο μήνυμα e-mail (με συνημμένες τις εικόνες που έχετε επιλέξει).

- 7 Συμπληρώστε τη διεύθυνση e-mail, το θέμα και μια σημείωση.
- 8 Στείλτε το μήνυμα e-mail με το συνηθισμένο τρόπο.

## Αποστολή με e-mail ενός ή περισσότερων σαρωμένων εγγράφων

- 1 Τοποθετήστε το πρωτότυπο με την πλευρά σάρωσης προς τα κάτω στην επάνω δεξιά γωνία της γυάλινης επιφάνειας του σαρωτή, όπως υποδεικνύουν τα σημάδια αναφοράς (☒) στο σαρωτή.
- 2 Κλείστε το κάλυμμα του σαρωτή.
- 3 Πατήστε το κουμπί **Σάρωση εγγράφου** (📄) στη μπροστινή πλευρά του σαρωτή.
- 4 Επιλέξτε εφαρμογή e-mail από τη λίστα προορισμών και κάντε κλικ στο **OK**.  
Εάν η εφαρμογή e-mail δεν εμφανίζεται στη λίστα προορισμών, επιλέξτε **Αποθήκευση σε αρχείο** και επισυνάψτε το αρχείο σε ένα μήνυμα e-mail.

## Αλλαγή ρυθμίσεων

Μπορείτε να προσαρμόσετε ορισμένες λειτουργίες του σαρωτή HP Scanjet, όπως τις ρυθμίσεις κουμπιών του μπροστινού πίνακα, την προεπισκόπηση εικόνων και άλλες προτιμήσεις.

- **Αλλαγή ρυθμίσεων από το λογισμικό HP Director.**

Όταν χρησιμοποιείτε τα κουμπιά στο μπροστινό τμήμα του σαρωτή ή τα κουμπιά του λογισμικού HP Director, ο σαρωτής χρησιμοποιεί βελτιστοποιημένες ρυθμίσεις για τον τύπο του σαρωμένου πρωτοτύπου, όπως μια εικόνα. Μπορείτε να αλλάξετε όλες τις ρυθμίσεις σάρωσης από το μενού **Ρυθμίσεις** στο λογισμικό HP Director, όπου περιλαμβάνονται οι ρυθμίσεις κουμπιών, οι προτιμήσεις σάρωσης και άλλες ρυθμίσεις. Για να αλλάξετε ρυθμίσεις, πραγματοποιήστε εκκίνηση του λογισμικού HP Director και κάντε κλικ στην επιλογή **Ρυθμίσεις**.

- **Ενεργοποίηση ή απενεργοποίηση προεπισκόπησης εικόνας**

**Σημείωση** Χρήστες Macintosh, δείτε την ηλεκτρονική βοήθεια του λογισμικού HP Director, για πληροφορίες σχετικά με την ενεργοποίηση ή την απενεργοποίηση της προεπισκόπησης.

- 1 Κάντε διπλό κλικ στο εικονίδιο **HP Director** (🖨️) στην επιφάνεια εργασίας. Ή στη γραμμή εργασιών, κάντε κλικ στην επιλογή **Start (Έναρξη)**, επιλέξτε **Programs (Προγράμματα)** ή **All Programs (Όλα τα προγράμματα)**, επιλέξτε **HP** και στη συνέχεια κάντε κλικ στην επιλογή **HP Director**.
- 2 Όταν ανοίξει το HP Director, βεβαιωθείτε ότι η συσκευή σας είναι επιλεγμένη λίστα **Επιλογή συσκευής**.
- 3 Στο μενού **Ρυθμίσεις**, πηγαίνετε στην επιλογή **Προτιμήσεις σάρωσης** και στη συνέχεια κάντε κλικ στην επιλογή **Ρυθμίσεις κουμπιών**. Ανοίγει το

πλαίσιο διαλόγου **Ρυθμίσεις κουμπιών**, το οποίο διαθέτει μια καρτέλα για κάθε κουμπί διαμόρφωσης.

- 4 Κάντε κλικ στην καρτέλα που αντιστοιχεί στο κουμπί που θέλετε να ρυθμίσετε.
- 5 Επιλέξτε ή καταργήστε τη ρύθμιση προεπισκόπησης κουμπιού για το κουμπί αυτό.
- 6 Όταν μείνετε ικανοποιημένοι με τις ρυθμίσεις, κάντε κλικ στο **OK**.

## Φροντίδα και συντήρηση

Ο καθαρισμός του σαρωτή σε τακτά χρονικά διαστήματα εξασφαλίζει βέλτιστη απόδοση. Η απαιτούμενη φροντίδα εξαρτάται από αρκετούς παράγοντες, όπως το ρυθμό χρήσης και το περιβάλλον. Θα πρέπει να καθαρίζετε τη συσκευή στα διαστήματα που απαιτείται.



**Προσοχή** Αποφεύγετε να τοποθετείτε αιχμηρά αντικείμενα στο σαρωτή. Μπορεί να προκληθεί ζημιά. Πριν τοποθετήσετε ένα αντικείμενο στη γυάλινη επιφάνεια του σαρωτή, βεβαιωθείτε ότι το αντικείμενο δεν έχει υγρή κόλλα, διορθωτικό υγρό ή άλλες ουσίες που μπορεί να μεταφερθούν στο γυαλί.

- **Καθαρισμός γυάλινης επιφάνειας σαρωτή**

Αποσυνδέστε το καλώδιο USB και το καλώδιο τροφοδοσίας από το σαρωτή.

Καθαρίστε τη γυάλινη επιφάνεια με τη χρήση ενός μαλακού υφάσματος χωρίς χνούδι, νοτισμένο με ένα ήπιο καθαριστικό διάλυμα γυάλινων επιφανειών και στεγνώστε το σαρωτή με ένα στεγνό, μαλακό ύφασμα χωρίς χνούδι.



**Προσοχή** Χρησιμοποιείτε μόνο καθαριστικό για γυάλινες επιφάνειες. Αποφύγετε τη χρήση σιλικωνικών, ασετόν, βενζίνης και τετραχλωριδίου άνθρακα, τα οποία μπορεί να προκαλέσουν ζημιά στο γυαλί του σαρωτή. Αποφύγετε την ισοπροπυλική αλκοόλη, καθώς μπορεί να προκαλέσει ραβδώσεις στο γυαλί.

Μην ψεκάζετε το καθαριστικό απευθείας επάνω στο γυαλί. Εάν βάλετε πολύ καθαριστικό, αυτό μπορεί να τρέξει από τις άκρες και να προκαλέσει βλάβη στο σαρωτή.

Όταν τελειώσετε, συνδέστε ξανά το καλώδιο USB και το καλώδιο τροφοδοσίας στο σαρωτή.

**Σημείωση** Για οδηγίες σχετικά με τον τρόπο καθαρισμού της κάτω πλευράς της γυάλινης επιφάνειας του σαρωτή, επισκεφθείτε τη διεύθυνση [www.hp.com/support](http://www.hp.com/support).

- **Καθαρισμός του προσαρμογέα διαφανών υλικών (TMA)**

Καθαρίστε το TMA με ένα στεγνό, μαλακό ύφασμα. Εάν είναι απαραίτητο, ψεκάστε ελαφρά το ύφασμα με ένα καθαριστικό για γυάλινες επιφάνειες και καθαρίστε το TMA.

# 2 Αντιμετώπιση προβλημάτων

Η ενότητα αυτή περιέχει λύσεις για συνηθισμένα προβλήματα με το σαρωτή και τον προσαρμογέα διαφανών υλικών (TMA).

## Συνήθεις ερωτήσεις

Η ενότητα αυτή περιέχει πληροφορίες για συνηθισμένες ερωτήσεις και παρέχει απαντήσεις σε αυτές.

- Πώς μπορώ να ελέγξω το υλικό του σαρωτή εάν πιστεύω ότι υπάρχει πρόβλημα;
- Πώς μπορώ να απενεργοποιήσω τη λάμπα του σαρωτή;
- Πώς μπορώ να απενεργοποιήσω το σαρωτή;
- Πώς μπορώ να επιλύσω προβλήματα σχετικά με σαρωμένα έγγραφα ή κείμενα;

### Πώς μπορώ να ελέγξω το υλικό του σαρωτή εάν πιστεύω ότι υπάρχει πρόβλημα;

- 1 Αποσυνδέστε το καλώδιο USB και το καλώδιο τροφοδοσίας από το σαρωτή.
- 2 Βεβαιωθείτε ότι το καλώδιο τροφοδοσίας του σαρωτή είναι συνδεδεμένο στην πρίζα.
- 3 Πατήστε τα κουμπιά **Σάρωση εικόνας** (🖨️) και **Σάρωση slide ή αρνητικών** (🖨️) στο μπροστινό μέρος του σαρωτή και ταυτόχρονα συνδέστε ξανά το καλώδιο τροφοδοσίας στο σαρωτή.  
Ο μηχανισμός κίνησης του σαρωτή θα πρέπει να μετακινηθεί μπροστά. Η λάμπα του σαρωτή θα πρέπει να αναβοσβήσει έξι φορές. Έπειτα ο μηχανισμός κίνησης του σαρωτή θα πρέπει να μετακινηθεί πίσω.
- 4 Για να ολοκληρώσετε τον έλεγχο, αποσυνδέστε το καλώδιο τροφοδοσίας.

### Πώς μπορώ να απενεργοποιήσω τη λάμπα του σαρωτή;

Η λάμπα του σαρωτή θα πρέπει να σβήσει αυτόματα μετά από ένα χρονικό όριο χωρίς δραστηριότητα (περίπου 14 λεπτά). Εάν δεν απενεργοποιηθεί αυτόματα, κάντε τα παρακάτω:

- 1 Στο **HP Director**, κάντε κλικ στην επιλογή **Ρυθμίσεις**.
- 2 Επιλέξτε **Προτιμήσεις σάρωσης**.
- 3 Επιλέξτε **Προτιμήσεις σάρωσης**.
- 4 Κάντε κλικ στην καρτέλα **Ποιότητα/Ταχύτητα**.
- 5 Απενεργοποιήστε την επιλογή **Επέκταση χρονικού ορίου λάμπας** για να απενεργοποιηθεί η λάμπα του σαρωτή μετά από 14 λεπτά χωρίς δραστηριότητα. Εάν αυτή η επιλογή είναι ενεργοποιημένη, η λάμπα του σαρωτή απενεργοποιείται μετά από 1 ώρα χωρίς δραστηριότητα.

Εάν το πρόβλημα με τη λάμπα του σαρωτή παραμένει, δείτε την ενότητα [Υποστήριξη πελατών](#).

## Πώς μπορώ να απενεργοποιήσω το σαρωτή;

Κανονικά, δε χρειάζεται να απενεργοποιήσετε το σαρωτή γιατί μετά από μια περίοδο χωρίς δραστηριότητα (περίπου 14 λεπτά), ο σαρωτής μεταβαίνει σε λειτουργία χαμηλής κατανάλωσης ισχύος. Εάν θέλετε να απενεργοποιήσετε εντελώς το σαρωτή, αποσυνδέστε τον από την πηγή τροφοδοσίας (πρίζα ή συσκευή προστασίας από μεταπτώσεις ρεύματος).

## Πώς μπορώ να επιλύσω προβλήματα σχετικά με σαρωμένα έγγραφα ή κείμενα;

Ο σαρωτής χρησιμοποιεί τη λειτουργία Οπτικής αναγνώρισης χαρακτήρων (OCR) για τη μετατροπή κειμένου σε κείμενο με δυνατότητα επεξεργασίας από τον υπολογιστή σας.

- Εάν πραγματοποιείτε σάρωση κειμένου αλλά δεν μπορείτε να πραγματοποιήσετε επεξεργασία, βεβαιωθείτε ότι έχετε ενεργοποιήσει τις ακόλουθες επιλογές κατά τη σάρωση:
  - Ποιο είναι το αντικείμενο σάρωσης; Επιλέξτε **Έγγραφο**.
  - Σάρωση για επεξεργάσιμο κείμενο; Επιλέξτε **Ναι**.
- Το σαρωμένο κείμενο μπορεί να μην εμφανίζεται στον υπολογιστή σας ακριβώς όπως εμφανίζεται στη σελίδα. Για παράδειγμα, κάποιοι χαρακτήρες μπορεί να είναι λανθασμένοι ή να λείπουν. Καθώς θα πραγματοποιείτε την επεξεργασία του κειμένου, ελέγχετε το σαρωμένο κείμενο και κάνετε τις απαραίτητες διορθώσεις.
- Για να αλλάξετε τις επιλογές σάρωσης κειμένου, στο HP Director κάντε κλικ στις επιλογές **Ρυθμίσεις, Προτιμήσεις σάρωσης** και έπειτα κάντε κλικ στην επιλογή **Ρυθμίσεις κουμπιών**. Κάντε κλικ στην καρτέλα **κουμπιού "Σάρωση εγγράφου" (Director)**.

**Σημείωση** Η λειτουργία οπτικής αναγνώρισης χαρακτήρων (OCR) εγκαθίσταται αυτόματα όταν εγκαθιστάτε το λογισμικό σάρωσης κατά τη διαδικασία διαμόρφωσης του σαρωτή.

## Προβλήματα εγκατάστασης ή ρύθμισης σαρωτή

Η ενότητα αυτή περιέχει λύσεις για προβλήματα εγκατάστασης και ρύθμισης.

### Ελέγξτε τον υπολογιστή σας

- Βεβαιωθείτε ότι ο υπολογιστής πληροί τις ελάχιστες απαιτήσεις συστήματος που αναγράφονται στη συσκευασία του σαρωτή.
- Εάν δεν έχετε αρκετό χώρο στο σκληρό δίσκο, διαγράψτε αρχεία που δε χρειάζεστε ή εγκαταστήστε το λογισμικό σε άλλο δίσκο.

### Χρησιμοποιήστε δικαιώματα διαχειριστή

Εάν πραγματοποιείτε εγκατάσταση του σαρωτή σε σύστημα Microsoft Windows 2000 ή XP, πρέπει να συνδεθείτε ως Διαχειριστής. Δείτε τη βοήθεια του λειτουργικού σας συστήματος για πληροφορίες σχετικά με τον τρόπο σύνδεσης ως Διαχειριστής.

## Χρησιμοποιήστε έναν έγκυρο φάκελο

Σε υπολογιστή Microsoft Windows, εάν κατά την εγκατάσταση λάβετε ένα μήνυμα όπως “Destination Directory Is Invalid (Ο κατάλογος προορισμού δεν είναι έγκυρος)” ή “Program Folder Is Invalid (Ο φάκελος προγράμματος δεν είναι έγκυρος)”, μπορεί να μην έχετε δικαιώματα ανάγνωσης/εγγραφής σε αυτόν το φάκελο.

## Ελέγξτε τα καλώδια

Τύπος καλωδίου	Ενέργεια
Καλώδιο τροφοδοσίας	<p>Το καλώδιο τροφοδοσίας είναι συνδεδεμένο μεταξύ του σαρωτή και μιας πρίζας AC.</p> <ul style="list-style-type: none"><li>• Βεβαιωθείτε ότι το καλώδιο τροφοδοσίας είναι καλά συνδεδεμένο μεταξύ του σαρωτή και της πρίζας ή της συσκευής προστασίας από μεταπτώσεις ρεύματος.</li><li>• Εάν το καλώδιο τροφοδοσίας είναι συνδεδεμένο με συσκευή προστασίας από μεταπτώσεις ρεύματος, βεβαιωθείτε ότι η συσκευή αυτή είναι συνδεδεμένη σε πρίζα και ενεργοποιημένη.</li><li>• Αποσυνδέστε το καλώδιο τροφοδοσίας από το σαρωτή και απενεργοποιήστε τον υπολογιστή. Μετά από 60 δευτερόλεπτα, επανασυνδέστε το καλώδιο τροφοδοσίας στο σαρωτή και ενεργοποιήστε τον υπολογιστή, με αυτήν τη σειρά.</li></ul>
Καλώδιο USB	<p>Το καλώδιο USB είναι συνδεδεμένο μεταξύ του σαρωτή και του υπολογιστή.</p> <ul style="list-style-type: none"><li>• Χρησιμοποιήστε το καλώδιο USB που συμπεριλαμβάνεται με το σαρωτή σας. Κάποιο άλλο καλώδιο USB μπορεί να μην είναι συμβατό με το σαρωτή.</li><li>• Βεβαιωθείτε ότι το καλώδιο USB είναι σωστά συνδεδεμένο μεταξύ του σαρωτή και του υπολογιστή.</li></ul> <p>Για περισσότερες πληροφορίες σχετικά με την αντιμετώπιση προβλημάτων με τη σύνδεση USB, μεταβείτε στη διεύθυνση <a href="http://www.hp.com/support">www.hp.com/support</a>, επιλέξτε τη χώρα/περιοχή σας και χρησιμοποιήστε το εργαλείο αναζήτησης για να βρείτε θέματα αντιμετώπισης προβλημάτων σύνδεσης USB.</p>

**Σημείωση** Σε υπολογιστή Macintosh, χρησιμοποιήστε το Apple System Profiler για να βεβαιωθείτε ότι ο σαρωτής είναι σωστά συνδεδεμένος στον υπολογιστή.

## Προβλήματα προετοιμασίας και υλικού σαρωτή

Η ενότητα αυτή περιέχει λύσεις για προβλήματα προετοιμασίας και υλικού.

- [Επαναφορά του σαρωτή](#)
- [Έλεγχος υλικού σαρωτή](#)

## Επαναφορά του σαρωτή

Εάν λάβετε ένα μήνυμα όπως “Η προετοιμασία του σαρωτή απέτυχε” ή “Δεν βρέθηκε σαρωτής” κατά την προσπάθεια χρήσης του σαρωτή:

- 1 Εάν είναι ανοικτό, κλείστε το Λογισμικό σάρωσης HP.
- 2 Αποσυνδέστε το καλώδιο που συνδέει το σαρωτή στον υπολογιστή.
- 3 Απενεργοποιήστε το σαρωτή αποσυνδέοντας το καλώδιο τροφοδοσίας.
- 4 Απενεργοποιήστε τον υπολογιστή για 60 δευτερόλεπτα και ενεργοποιήστε τον και πάλι.
- 5 Ενεργοποιήστε το σαρωτή, επανασυνδέοντας το καλώδιο τροφοδοσίας.
- 6 Επανασυνδέστε το καλώδιο που συνδέει τον υπολογιστή και το σαρωτή (χρησιμοποιήστε μια άλλη θύρα USB στον υπολογιστή εάν είναι δυνατό).
  - Βεβαιωθείτε ότι το καλώδιο USB είναι σωστά συνδεδεμένο στην πίσω πλευρά του σαρωτή. Το σύμβολο USB στο άκρο του καλωδίου ( ακροδέκτης) πρέπει να βλέπει προς τα επάνω. Εάν έχει συνδεθεί σωστά, ο ακροδέκτης USB θα είναι κάπως χαλαρός. Εάν έχει συνδεθεί λανθασμένα, ο ακροδέκτης USB θα είναι υπερβολικά σφικτός.
  - Επιχειρήστε να συνδέσετε το καλώδιο USB σε κάποια άλλη θύρα USB στον υπολογιστή.

## Έλεγχος υλικού σαρωτή

Εάν πιστεύετε ότι ο σαρωτής έχει πρόβλημα με το υλικό του, βεβαιωθείτε ότι τα καλώδια είναι σωστά συνδεδεμένα στο σαρωτή, τον υπολογιστή και την πηγή τροφοδοσίας. Εάν τα καλώδια είναι σωστά συνδεδεμένα, ελέγξτε το σαρωτή χρησιμοποιώντας αυτή τη διαδικασία.

- 1 Αποσυνδέστε το καλώδιο USB και το καλώδιο τροφοδοσίας από το σαρωτή.
- 2 Συνδέστε ξανά το καλώδιο USB και το καλώδιο τροφοδοσίας στο σαρωτή.

## Ο σαρωτής σταμάτησε να λειτουργεί κανονικά

Εάν ο σαρωτής σταμάτησε να πραγματοποιεί σάρωση, ακολουθήστε τα παρακάτω βήματα με την προτεινόμενη σειρά. Έπειτα από κάθε βήμα, ξεκινήστε μια σάρωση για να δείτε εάν λειτουργεί ο σαρωτής. Εάν όχι, ακολουθήστε το επόμενο βήμα.

- Υπάρχει περίπτωση ένα καλώδιο να μην είναι καλά συνδεδεμένο. Βεβαιωθείτε ότι το καλώδιο USB και το καλώδιο τροφοδοσίας είναι σωστά συνδεδεμένα
- Αποσυνδέστε το καλώδιο τροφοδοσίας από την πηγή τροφοδοσίας, περιμένετε για 60 δευτερόλεπτα και συνδέστε το και πάλι.
- Επανεκκινήστε τον υπολογιστή.
- Μπορεί να έχει εμφανιστεί διένεξη λογισμικού στον υπολογιστή σας. Ίσως χρειάζεται να εγκαταστήσετε ξανά το λογισμικό HP Image Zone. Για να το κάνετε αυτό, εκτελέστε το βοηθητικό πρόγραμμα **Repair (Επιδιόρθωση)** (υπολογιστές Windows μόνο).
  - Κάντε κλικ στο κουμπί **Start (Έναρξη)**, πηγαίνετε στην επιλογή **Settings (Ρυθμίσεις)**, **Control Panel (Πίνακας Ελέγχου)** (στα

Windows XP, κάντε κλικ στο κουμπί **Start (Έναρξη)** και έπειτα στην επιλογή **Control Panel (Πίνακας Ελέγχου)**.

- Κάντε κλικ στην επιλογή **Add/Remove Programs (Προσθαφαίρεση προγραμμάτων)** και επιλέξτε το λογισμικό **HP Image Zone**.
- Κάντε κλικ στο **Add/Remove (Προσθαφαίρεση)** (ή **Change (Αλλαγή)**, ανάλογα με την έκδοση των Windows).
- Ακολουθήστε τις οδηγίες στην οθόνη και κάντε κλικ στο **Repair (Επισκευή)**.
- Εγκαταστήστε το σαρωτή σε κάποιον άλλο υπολογιστή. Έτσι θα διαπιστώσετε εάν το πρόβλημα έχει σχέση με τον υπολογιστή ή το σαρωτή.

Εάν ο σαρωτής εξακολουθεί να μη λειτουργεί, επισκεφθείτε τη διεύθυνση [www.hp.com/support](http://www.hp.com/support) ή επικοινωνήστε με την Υποστήριξη πελατών της HP (δείτε την ενότητα ).

## Προβλήματα προσαρμογέα διαφανών υλικών (TMA)

Χρησιμοποιήστε αυτή την ενότητα για να βοηθηθείτε στην αντιμετώπιση προβλημάτων που μπορεί να εμφανιστούν κατά τη σάρωση slide και αρνητικών 35 mm από τον προσαρμογέα διαφανών υλικών (TMA).

- [Ο προσαρμογέας διαφανών υλικών δεν λειτουργεί καθόλου](#)
- [Καθόλου φωτισμός ή αχνός φωτισμός στον προσαρμογέα διαφανών υλικών](#)


### Ο προσαρμογέας διαφανών υλικών δεν λειτουργεί καθόλου

Το καλώδιο του προσαρμογέα μπορεί να μην έχει συνδεθεί σωστά. Βεβαιωθείτε ότι το καλώδιο του προσαρμογέα είναι καλά συνδεδεμένο στη θύρα του TMA στην πίσω πλευρά του σαρωτή.

### Καθόλου φωτισμός ή αχνός φωτισμός στον προσαρμογέα διαφανών υλικών

Έπειτα από κάθε βήμα, ξεκινήστε μια σάρωση για να δείτε εάν λειτουργεί ο σαρωτής. Εάν όχι, ακολουθήστε το επόμενο βήμα.

- Βεβαιωθείτε ότι ο προσαρμογέας διαφανών υλικών είναι συνδεδεμένος στο σαρωτή.
- Η λυχνία του προσαρμογέα μπορεί να μη λειτουργεί. Πατήστε το κουμπί

**Σάρωση slide ή αρνητικών**  και ελέγξτε εάν υπάρχει φωτισμός στον προσαρμογέα διαφανών υλικών. Εάν η λυχνία έχει σπάσει, απαιτείται επισκευή. Δείτε την ενότητα [Υποστήριξη πελατών](#) .

- Ο προσαρμογέας χρειάζεται λίγο χρόνο για προθέρμανση. Περιμένετε λίγα δευτερόλεπτα για να δείτε εάν ανάβει η λάμπα. Για την καλύτερη δυνατή ποιότητα σάρωσης, αφήστε τη λάμπα του προσαρμογέα να ζεσταθεί για τουλάχιστον 30 δευτερόλεπτα.

## Πρόσθετες πληροφορίες αντιμετώπισης προβλημάτων

Για να επιλύσετε άλλα προβλήματα σχετικά με το σαρωτή ή τον προσαρμογέα διαφανών υλικών, ανατρέξτε στην ηλεκτρονική βοήθεια:

- 1 Ανοίξτε το λογισμικό **HP Director**.
- 2 Κάντε κλικ στην επιλογή **Βοήθεια** και έπειτα στην επιλογή **Σαρωτής HP Scanjet 4070**.

Για να επιλύσετε προβλήματα σχετικά με το λογισμικό του σαρωτή, ανατρέξτε στην ηλεκτρονική βοήθεια του HP Image Zone.

## Αντιμετώπιση προβλημάτων με slide ή αρνητικά

Χρησιμοποιήστε αυτήν την ενότητα για να βοηθηθείτε στην αντιμετώπιση προβλημάτων με slide ή αρνητικά 35 mm που σαρώθηκαν με τη χρήση του προσαρμογέα διαφανών υλικών.

### Η εικόνα δε μεγεθύνεται

Μπορεί να έχετε ενεργοποιήσει την επιλογή **Μεγέθυνση** αντί για **Αλλαγή μεγέθους**. Η επιλογή **Μεγέθυνση** αλλάζει μόνο την προβολή στην οθόνη. Χρησιμοποιήστε την επιλογή **Αλλαγή μεγέθους** για να αλλάξετε το μέγεθος της σαρωμένης εικόνας. Ανατρέξτε στην ηλεκτρονική βοήθεια του HP Image Zone για περισσότερες πληροφορίες.

### Τα χρώματα εκτυπώνονται λάθος ή η εικόνα είναι πολύ φωτεινή ή σκούρα

- Μπορεί να μην έχει επιλεγεί περιοχή τελικής σάρωσης. Το λογισμικό μπορεί να ορίζει την ανάλυση για τη συνολική περιοχή αντί για την περιοχή τελικής σάρωσης. Επιλέξτε και μετακινήστε τα χειριστήρια γύρω από την περιοχή που θέλετε ως περιοχή τελικής σάρωσης.
- Οι ρυθμίσεις για διάφανα υλικά έχουν αντιστραφεί. Επιλέξτε **Slide από προσαρμογέα διαφανών υλικών** για slide ή **Αρνητικά από προσαρμογέα διαφανών υλικών** για αρνητικά.
- Βεβαιωθείτε ότι οι επιφάνειες του προσαρμογέα δεν είναι μπλοκαρισμένες ή λερωμένες.

### Η σαρωμένη εικόνα έχει μια έγχρωμη χροιά, συνήθως ροζ

Πιθανώς η εικόνα σαρώθηκε χωρίς τη χρήση του προσαρμογέα. Για να κάνετε ανασκόπηση των βημάτων σάρωσης slide ή αρνητικών 35 mm, δείτε την ενότητα **Σάρωση slide και αρνητικών**.

### Στη σαρωμένη εικόνα εμφανίζονται βούλες ή λωρίδες

- Ελέγξτε το πρωτότυπο slide ή αρνητικό για να δείτε εάν είναι κατεστραμμένο ή σκονισμένο.
- Καθαρίστε το γυαλί του σαρωτή
- Καθαρίστε τα παράθυρα του προσαρμογέα χρησιμοποιώντας ένα ελαφρά νοτισμένο, μαλακό ύφασμα.



### Οι σαρωμένες εικόνες είναι σκούρες

- Ελέγξτε εάν το φως του προσαρμογέα είναι αναμμένο πριν κάνετε κλικ στην επιλογή **Νέα σάρωση** ή **Αποδοχή**.
- Η λυχνία του προσαρμογέα μπορεί να έχει σπάσει ή να μη λειτουργεί. Εάν η λυχνία έχει σπάσει, απαιτείται επισκευή.

### Η σαρωμένη εικόνα είναι μαύρη παρόλο που το φως του προσαρμογέα είναι αναμμένο

- Στο μενού **Βασικό** του λογισμικού HP Image Zone, κάντε κλικ στην επιλογή **Ανοιχτό/Σκούρο**.
- Βεβαιωθείτε ότι οι επιφάνειες του προσαρμογέα δεν είναι μπλοκαρισμένες ή λερωμένες.

## Κατάργηση εγκατάστασης λογισμικού

Ακολουθήστε τα παρακάτω βήματα για την κατάργηση του λογισμικού.

- Κάντε ένα από τα παρακάτω:
  - Από το μενού **Start (Έναρξη)**, πηγαίετε στην επιλογή **Programs (Προγράμματα)** ή **All Programs (Όλα τα προγράμματα)**, πηγαίετε στην επιλογή **HP**, στο όνομα του σαρωτή σας ή στην επιλογή **Σαρωτές** και κάντε κλικ στην επιλογή **Κατάργηση λογισμικού**.
  - Κάντε κλικ στο κουμπί **Start (Έναρξη)**, πηγαίετε στην επιλογή **Settings (Ρυθμίσεις)** και κάντε κλικ στην επιλογή **Control Panel (Πίνακας Ελέγχου)** (στα Windows XP, κάντε κλικ στο κουμπί **Start (Έναρξη)** και έπειτα στην επιλογή **Control Panel (Πίνακας Ελέγχου)**). Κάντε κλικ στην επιλογή **Add/Remove Programs (Προσθαφαίρεση προγραμμάτων)**, επιλέξτε το λογισμικό **HP Image Zone** και κάντε κλικ στην επιλογή **Add/Remove (Προσθαφαίρεση)** (ή **Change (Αλλαγή)**, ανάλογα με την έκδοση των Windows που διαθέτετε). Εμφανίζεται ο Οδηγός Εγκατάστασης HP.
- Κάντε κλικ στην επιλογή **Next (Επόμενο)**.
- Ενεργοποιήστε την επιλογή **Remove (Κατάργηση)** και κάντε κλικ στην επιλογή **Next (Επόμενο)**.

Η εγκατάσταση του λογισμικού θα καταργηθεί από τον υπολογιστή.

# 3 Υποστήριξη πελατών

Αυτή η ενότητα περιέχει πληροφορίες υποστήριξης, συμπεριλαμβανομένων τηλεφωνικών αριθμών και πληροφοριών για τοποθεσίες web.

- [Επιλογές στην τοποθεσία web για άτομα με ειδικές ανάγκες](#)
- [Τοποθεσία web της HP](#)
- [Διαδικασία υποστήριξης](#)
- [Τηλεφωνική υποστήριξη στις ΗΠΑ](#)
- [Τηλεφωνική υποστήριξη σε Ευρώπη, Μ. Ανατολή και Αφρική](#)
- [Άλλη τηλεφωνική υποστήριξη παγκοσμίως](#)

## Επιλογές στην τοποθεσία web για άτομα με ειδικές ανάγκες

Οι πελάτες με ειδικές ανάγκες μπορούν να λαμβάνουν βοήθεια στη διεύθυνση [www.hp.com/accessibility](http://www.hp.com/accessibility).

## Τοποθεσία web της HP

Επισκεφθείτε τη διεύθυνση [www.scanjet.hp.com](http://www.scanjet.hp.com) για:

- Συμβουλές για πιο αποτελεσματική και δημιουργική σάρωση.
- Ενημερώσεις προγραμμάτων οδήγησης και λογισμικού HP Scanjet.
- Δήλωση του προϊόντος σας.
- Εγγραφή σε ενημερωτικά δελτία, ενημερώσεις προγραμμάτων οδήγησης και λογισμικού, καθώς και ειδοποιήσεις υποστήριξης.
- Αγορά βοηθητικού εξοπλισμού.

## Διαδικασία υποστήριξης

Η διαδικασία υποστήριξης της HP λειτουργεί πιο αποτελεσματικά εάν εκτελέσετε τα παρακάτω βήματα με την αναφερόμενη σειρά:

- 1 Ανασκόπηση της ηλεκτρονικής βοήθειας για το λογισμικό και το σαρωτή, συμπεριλαμβανομένης της ενότητας σχετικά με την αντιμετώπιση προβλημάτων.
- 2 Πρόσβαση στην τοποθεσία web υποστήριξης πελατών της HP για υποστήριξη. Εάν έχετε πρόσβαση στο Internet, μπορείτε να βρείτε ευρύ φάσμα πληροφοριών για το σαρωτή σας. Επισκεφθείτε την τοποθεσία web της HP για βοήθεια σχετικά με το προϊόν, προγράμματα οδήγησης και ενημερώσεις λογισμικού στη διεύθυνση [www.hp.com/support](http://www.hp.com/support). Η τοποθεσία web υποστήριξης πελατών της HP είναι διαθέσιμη στις παρακάτω γλώσσες: Ολλανδικά, Αγγλικά, Γαλλικά, Γερμανικά, Ιταλικά, Πορτογαλικά, Ισπανικά, Σουηδικά, Παραδοσιακά Κινέζικα, Απλοποιημένα Κινέζικα, Ιαπωνικά, Κορεάτικα. (Οι πληροφορίες υποστήριξης για Δανία, Φινλανδία και Νορβηγία είναι διαθέσιμες μόνο στα Αγγλικά).

- 3 Χρησιμοποιήστε την ηλεκτρονική υποστήριξη της HP. Εάν έχετε πρόσβαση στο Internet, συνδεθείτε στην HP μέσω e-mail στη διεύθυνση [www.hp.com/support](http://www.hp.com/support). Θα σας απαντήσει προσωπικά ένας τεχνικός του τμήματος Υποστήριξης πελατών της HP. Η υποστήριξη e-mail είναι διαθέσιμη στις γλώσσες που αναφέρονται σε αυτήν την τοποθεσία web.
- 4 Επικοινωνήστε με τον τοπικό αντιπρόσωπο της HP. Εάν ο σαρωτής έχει πρόβλημα υλικού, μπορείτε να τον πάτε στον τοπικό αντιπρόσωπο της HP. Η επισκευή δεν χρεώνεται κατά τη διάρκεια ισχύος της περιορισμένης εγγύησης του σαρωτή. Μετά την περίοδο εγγύησης, υπάρχει χρέωση.

Επικοινωνήστε με το Κέντρο υποστήριξης πελατών της HP για υποστήριξη μέσω τηλεφώνου. Για τις λεπτομέρειες και τους όρους τηλεφωνικής υποστήριξης στη χώρα/περιοχή σας, συμβουλευθείτε την παρακάτω τοποθεσία web: [www.hp.com/support](http://www.hp.com/support). Ως τμήμα της προσπάθειας της HP για βελτίωση των υπηρεσιών τηλεφωνικής υποστήριξης, συνιστούμε να επισκέπτεστε συχνά την τοποθεσία web της HP για νέες πληροφορίες σχετικά με τα χαρακτηριστικά και την παροχή υπηρεσιών. Εάν δεν μπορείτε να επιλύσετε το πρόβλημα με τη χρήση των παραπάνω επιλογών, καλέστε την HP ενώ είστε μπροστά στον υπολογιστή και το σαρωτή σας. Για ταχύτερη εξυπηρέτηση, σας παρακαλούμε να είστε έτοιμοι να παρέχετε τις παρακάτω πληροφορίες:

- Τον αριθμό μοντέλου του σαρωτή (βρίσκεται στο σαρωτή)
- Το σειριακό αριθμό του σαρωτή (βρίσκεται στο σαρωτή)
- Το λειτουργικό σύστημα του υπολογιστή
- Την έκδοση λογισμικού του σαρωτή (βρίσκεται στην ετικέτα του CD του σαρωτή)
- Τα μηνύματα που εμφανίστηκαν όταν παρουσιάστηκε το πρόβλημα

Οι ισχύοντες όροι τηλεφωνικής υποστήριξης της HP υπόκεινται σε αλλαγές χωρίς προειδοποίηση.

Η παρέχεται δωρεάν από την ημερομηνία αγοράς και για την προσδιοριζόμενη χρονική περίοδο εκτός εάν έχει οριστεί διαφορετικά.

Περιοχές	Περίοδος δωρεάν τηλεφωνικής υποστήριξης
Αφρική	30 ημέρες
Ασία - Ειρηνικός	1 έτος
Καναδάς	1 έτος
Ευρώπη	1 έτος (δείτε τους παρακάτω πίνακες για λεπτομέρειες για κάθε χώρα)
Λατινική Αμερική	1 έτος
Μέση Ανατολή	30 ημέρες
ΗΠΑ	90 ημέρες

## Τηλεφωνική υποστήριξη στις ΗΠΑ

Η υποστήριξη είναι διαθέσιμη κατά τη διάρκεια ισχύος της περιόδου εγγύησης και έπειτα από τη λήξη της.

Κατά τη διάρκεια ισχύος της περιόδου εγγύησης, η τηλεφωνική υποστήριξη παρέχεται χωρίς χρέωση. Καλέστε το 800-HPINVENT (800-474-6836). Η τηλεφωνική υποστήριξη στις ΗΠΑ είναι διαθέσιμη σε Αγγλικά και Ισπανικά 24 ώρες την ημέρα, 7 ημέρες την εβδομάδα (οι ημέρες και οι ώρες υποστήριξης μπορεί να αλλάξουν χωρίς προειδοποίηση).

Έπειτα από τη λήξη της περιόδου εγγύησης, καλέστε το 800-HPINVENT (800-474-6836). Οι χρεώσεις ανέρχονται σε 25.00 δολάρια ΗΠΑ ανά συμβάν και χρεώνονται στην πιστωτική σας κάρτα. Εάν πιστεύετε ότι το προϊόν HP που έχετε χρειάζεται επισκευή, καλέστε το Κέντρο υποστήριξης πελατών της HP, το οποίο μπορεί να σας βοηθήσει να δείτε εάν χρειάζεται επισκευή.

## Τηλεφωνική υποστήριξη σε Ευρώπη, Μ. Ανατολή και Αφρική

Οι τηλεφωνικοί αριθμοί του Κέντρου υποστήριξης πελατών της HP, καθώς και οι αντίστοιχες διαδικασίες μπορεί να αλλάξουν. Για τις λεπτομέρειες και τους όρους τηλεφωνικής υποστήριξης στη χώρα/περιοχή σας, επισκεφθείτε την παρακάτω τοποθεσία web: [www.hp.com/support](http://www.hp.com/support).

Αλγερία	+213 61 56 45 43
Αυστρία	+43 1 86332 1000 0810 –00 1000 (από τη χώρα)
Μπαχρέιν	800 171 (χωρίς χρέωση από τη χώρα)
Βέλγιο	070 300 005 (Ολλανδικά) 070 300 004 (Γαλλικά)
Τσεχία	+420 261307310
Δανία	+45 70202845
Αίγυπτος	+20 2 532 5222
Φινλανδία	+358 (0)203 66 767
Γαλλία	+33 (0)8 36 69 60 22 (0,34 ευρώ/λεπτό)
Γερμανία	+49 (0) 180 5652 180 (0,12 ευρώ/ λεπτό)
Ελλάδα	+30 210 6073603 (διεθνής αριθμός) 801 11 225547 (από τη χώρα) 800 9 2649 (χωρίς χρέωση από Κύπρο σε Αθήνα)

(συνέχεια)

Ουγγαρία	+36 1 382 1111
Ιρλανδία	1890 923902
Ισραήλ	+972 (0) 9 830 4848
Ιταλία	848 800 871
Λουξεμβούργο	900 40 006 (Γαλλικά) 900 40 007 (Γερμανικά)
Μέση Ανατολή	+971 4 366 2020 (διεθνής αριθμός)
Μαρόκο	+212 224 04747
Ολλανδία	0900 2020165 (0,10 ευρώ/λεπτό)
Νορβηγία	+47 815 62 070
Πολωνία	+48 22 5666 000
Πορτογαλία	808 201 49 2
Ρουμανία	+40 21 315 44 42
Ρωσία	+7 095 797 3520 (Μόσχα) +7 812 346 7997 (Αγ. Πετρούπολη)
Σ. Αραβία	800 897 1444 (χωρίς χρέωση στη χώρα)
Σλοβακία	+421 2 50222444
Ν. Αφρική	086 000 1030 (Ν. Αφρική) +27-11 258 9301 (εκτός Ν. Αφρικής)
Ισπανία	902 010 059
Σουηδία	+46 (0) 77-120 4765
Ελβετία	0848 672 672 (Γερμανικά, Γαλλικά, Ιταλικά – Ωρες αιχμής 0,08 CHF/Εκτός ωρών αιχμής 0,04 CHF)
Τυνησία	+216 71 89 12 22
Τουρκία	+90 216 579 71 71
Ουκρανία	+7 (380 44) 490 3520
Ηνωμένα Αραβικά Εμιράτα	800 4520 (χωρίς χρέωση από τη χώρα)
Μεγάλη Βρετανία	+44 (0)870 010 4320

## Άλλη τηλεφωνική υποστήριξη παγκοσμίως

Οι τηλεφωνικοί αριθμοί του Κέντρου υποστήριξης πελατών της HP, καθώς και οι αντίστοιχες διαδικασίες μπορεί να αλλάξουν. Για τις λεπτομέρειες και τους όρους τηλεφωνικής υποστήριξης στη χώρα/περιοχή σας, επισκεφθείτε την παρακάτω τοποθεσία web: [www.hp.com/support](http://www.hp.com/support).

Αργεντινή	+54 11 4778 8380 0 810 555 5520
Αυστραλία	+63 (3) 8877 8000 (ή τοπική (03) 8877 8000)
Βραζιλία	(11) 3747 7799 (Σάο Πάολοã) 0800 157751 (εκτός Σάο Πάολοã)
Καναδάς	1 –800 –474 –6836 (905) –206 –4663 (εάν η κλήση πραγματοποιείται από την περιοχή της Μισισάουγκα)
Κεντρική Αμερική και Καραϊβική	+1 800 711 2884
Χιλή	800 360 999
Κίνα	+86 (21) 3881 4518
Κολομβία	01-800-51-HP-INVENT
Κόστα Ρίκα	0 800 011 4114 ή 1-800-711-2884
Δομινικανή Δημοκρατία	1 800 7112884
Γουατεμάλα	1800 999 5105
Χονγκ Κονγκ SAR	+852 2802 4098
Ινδία	1 600 447737
Ινδονησία	+62 (21) 350 3408
Τζαμάικα	0-800-7112884
Ιαπωνία	0570 000 511 (εντός Ιαπωνίας) +81 3 3335 9800 (εκτός Ιαπωνίας)
Κορέα, Δημοκρατία της	+82 1588-3003 (Σεούλ)
Μαλαισία	1 800 805 405
Μεξικό	01-800-4726684 (55) 5258 9922
Νέα Ζηλανδία	+64 (9) 356 6640


(συνέχεια)

Νιγηρία	+234 1 3204 999
Παναμάς	001 800 7112884
Περού	0-800-10111
Φιλιππίνες	+ 63 (2) 867 3551
Πόρτο Ρίκο	+1 877 2320 589
Σιγκαπούρη	+65 6272 5300
Ταϊβάν	+886 0 800 010055
Ταϊλάνδη	+66 (0) 2 353 9000
Τρινιντάτ και Τομπάγκο	1 800 7112884
ΗΠΑ	1 800 474-6836 (800 HPINVENT)
Βενεζουέλα	0 800 HP INVENT
Βιετνάμ	+84 (0) 8 823 4530

# 4 Προδιαγραφές προϊόντος και επιλογές

Αυτή η ενότητα περιέχει τις προδιαγραφές του προϊόντος για το σαρωτή HP Scanjet 4070 και το βοηθητικό εξοπλισμό του.

## Προδιαγραφές σαρωτή

Όνομα	Περιγραφή
Τύπος σαρωτή	Επίπεδος
Βάρος με το ΤΜΑ	Σαρωτής HP Scanjet 4070 (3,29 kg (7,24 λίβρες))
Μέγιστο μέγεθος σάρωσης με το ΤΜΑ	Σαρωτής HP Scanjet 4070 (298 x 472 x 90 mm (11,73 x 18,58 x 3,54 ίντσες))
Στοιχείο σάρωσης	Συσκευή ζεύξης φορτίου
Διασύνδεση	USB 2.0 Hi-Speed
Οπτική ανάλυση	Σαρωτής HP Scanjet 4070 2400 dpi
Επιλέξιμη ανάλυση	Ενισχυμένη ανάλυση 12 dpi έως 999.999 dpi σε κλιμάκωση 100%
Τάση γραμμής AC	100-120 V 60 Hz – Βόρεια Αμερική 200-240 V 50 Hz – Ηπειρωτική Ευρώπη, Μ. Βρετανία, Αυστραλία 100-240 V 50 Hz/60 Hz – στον υπόλοιπο κόσμο
Κατανάλωση ισχύος	Για στοιχεία κατανάλωσης ισχύος, δείτε το αρχείο <b>regulatory_supplement.htm</b> στο CD με το λογισμικό HP Image Zone.
	Ο σαρωτής HP Scanjet 4070 είναι συμβατός με Energy Star . Ως συνεργάτης Energy Star, η Hewlett-Packard Company έχει καθορίσει ότι αυτό το προϊόν ανταποκρίνεται στις οδηγίες εξοικονόμησης ενέργειας του Energy Star.

## Προδιαγραφές προσαρμογέα διαφανών υλικών (ΤΜΑ)

Όνομα	Περιγραφή
Τύποι slide	Όλοι οι τυπικοί τύποι slide πάχους από 35 mm έως 3,2: Τύποι A, SB και LKM
Τύπος αρνητικών	35 mm



(συνέχεια)

Χωρητικότητα slide	4
Χωρητικότητα αρνητικών	2 x λωρίδες αρνητικών με μέγιστα 2 πλαίσια ανά λωρίδα
Μέγεθος	244 mm x 430 mm x 40 mm
Βάρος	0,9 kg
Απαιτήσεις ισχύος	12,0 VDC, 575 mA, 6,9 watt < (παρέχεται από το σαρωτή)