

HP
Scanjet
4070
Photosmart
-skanneri



Käyttöopas



HP Scanjet 4070 Photosmart -skanneri



Käyttöopas

Juridiset tiedot

Tekijänoikeudet ja käyttöoikeus


© Copyright Hewlett-Packard Development Company, L.P. 2004

Kopioiminen, sovittaminen tai kääntäminen ilman etukäteen saatua kirjallista lupaa on kielletty muutoin kuin tekijänoikeuslain sallimalla tavalla.

Tämän asiakirjan sisältämät tiedot voivat muuttua ilman ennakoilmoitusta. HP:n tuotteiden ja palvelujen ainoat takuut on esitetty kyseisten tuotteiden ja palvelujen mukana toimitettavissa takuulmoituksissa. Tämä asiakirja ei laajenna takuita millään tavalla. HP ei ole vastuussa teknisistä tai painoteknisistä syistä johtuvista virheistä tässä asiakirjassa tai tietojen puutteellisuudesta.

Tavaramerkkitiedot

Adobe ja Acrobat-logo () ovat Adobe Systems Incorporated -yhtiön tavaramerkkejä tai rekisteröityjä tavaramerkkejä Yhdysvalloissa ja muissa maissa tai muilla alueilla.

Energy Star () on Yhdysvaltain ympäristönsuojeluviraston (Environmental Protection Agency) rekisteröity palvelumerkki. Microsoft ja Windows ovat Microsoft Corporationin rekisteröityjä tavaramerkkejä. Kaikki muut tässä julkaisussa mainitut tuotenimet voivat olla omistajiensa tavaramerkkejä.

Microsoft ja Windows ovat Microsoft Corporationin rekisteröityjä tavaramerkkejä. Kaikki muut tässä julkaisussa mainitut tuotenimet voivat olla omistajiensa tavaramerkkejä.

Sisältö

1	Skannerin käyttäminen	2
	Skannerin osat ja lisälaitteet	2
	Yleistä HP-ohjelmistosta	3
	Yleistä etupaneelista ja lisälaitteista	3
	Yleistä skannaamisesta	4
	Kuvan skannaaminen	5
	Diojen ja negatiivien skannaaminen	7
	Asiakirjan skannaaminen	9
	Kopioiden tulostaminen	10
	Skannattujen kuvien lähettäminen sähköpostitse	10
	Vähintään yhden skannatun asiakirjan lähettäminen sähköpostitse	12
	Asetusten muuttaminen	12
	Huoltaminen ja ylläpito	13
2	Vianmääritys	14
	Usein kysytyt kysymykset	14
	Skannerin asennukseen liittyvät ongelmat	15
	Skannerin käynnistämiseen ja laitteeseen liittyvät ongelmat	16
	Skanneri lopettaa skannaamisen	17
	Läpinäkyvien materiaalien sovittimen ongelmat	17
	Lisää vianmäärityssohjeita	18
	Diakuva- ja negatiiviongelmien ratkaiseminen	18
	Ohjelmiston poistaminen	19
3	Asiakastuki	20
	Helppokäyttöominaisuuksien sivusto	20
	HP:n WWW-sivusto	20
	Tukiprosessi	20
	Puhelintuki Yhdysvalloissa	21
	Puhelintuki Euroopassa, Lähi-idässä ja Afrikassa	22
	Muu maailmanlaajuinen puhelintuki	23
4	Tuotetiedot ja lisälaitteet	26
	Skannerin tiedot	26
	Läpinäkyvien materiaalien sovittimen tiedot	27

1

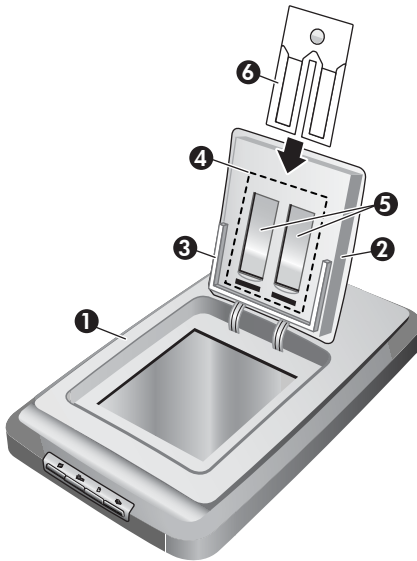
Skannerin käyttäminen

Tämä käyttöopas sisältää tietoa HP Scanjet 4070 Photosmart -skannerista (esimerkiksi skannerin käyttämisestä, asiakastuesta ja asennuksen vianmäärityksestä). Asennusohjeet ovat asennusoppaassa. Lisätietoja skannausohjelmiston käyttämisestä on **HP Image Zone** -ohjelmiston käytönaikaisessa ohjeessa.

Tässä osiossa on skannerin yleiskuvaus sekä tietoja skannerin käyttämisestä ja huoltamisesta.

Huomautus Jos olet asentanut HP:n Windows-ohjelmiston CD-levyltä 2, ohjeissa käytetyt ohjelmistojen nimet poikkeavat asennettujen ohjelmistojen nimistä seuraavasti: **1)** Ohjelmistosi nimi ei ole HP Image Zone vaan HP:n valokuva- ja kuvankäsittelyohjelma. **2)** Kuvanhallintaohjelmistosi nimi ei ole HP Image Zone vaan HP:n valokuva- ja kuvankäsittelygalleria. Asennetun ohjelmiston ja ohjeiden välillä voi olla muitakin vastaavanlaisia poikkeavuuksia.

Skannerin osat ja lisälaitteet



- 1 Skanneri
- 2 HP:n valokuvavuokku
- 3 10 x 15 senttimetrin (4 x 6 tuuman) valokuvapidike kuvien manuaalista skannaamista varten

- 4 Läpinäkyvien materiaalien sovitin 35 millimetrin kokoisten diojen ja negatiivien skannaamiseen
- 5 35 millimetrin diapidike
- 6 35 millimetrin negatiivipidike

Yleistä HP-ohjelmistosta

- HP Director sisältää nopeat toiminnot HP-laitteen sovellusten avaamiseen, oletusasetusten valitsemiseen, sekä tilan ja käytönaikaisen ohjeen näyttämiseen. HP Director -ohjelmaa käyttämällä voit skannata useita erilaisia alkuperäiskappaleita (kuvia, dioja, negatiiveja ja asiakirjoja), tehdä kopioita, katsella ja tulostaa kuvia tai videoleikkeitä, siirtyä HP Shopping -sivustoon ja päivittää HP-ohjelmistosi.
- HP Image Zone sisältää valokuvien, skannattujen kuvien ja videoleikkeiden hallintatyökalut. Voit muokata ja tulostaa kuvia, käyttää niitä eri projekteissa sekä jakaa ne perheenjäsenien ja ystävien kanssa helposti.
- Kun käytät HP:n skannausohjelmistoa, voit skannata esimerkiksi kuvia, dioja ja asiakirjoja ja tallentaa tai lähettää ne valitsemaasi kohteeseen (esimerkiksi sovellukseen tai tiedostoon). Ohjelmisto antaa sinulle mahdollisuuden esikatsella kuvia ennen lopullista skannaamista. Voit luoda haluamasi lopputuloksen muokkaamalla kuvia esikatselun aikana. Voit myös määrittää skannausasetukset ohjelmiston avulla.
- HP:n kopiointiohjelmisto lähettää skannatut kuvat suoraan tulostimeesi.

Lisätietoja HP-ohjelmistosta on HP Director -ohjelman käytönaikaisessa ohjeessa. Voit avata käytönaikaisen ohjeen HP Director -ohjelmasta seuraavasti:


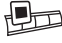


- 1 Tee jokin seuraavista:
 - a Kaksoisnapsauta Windowsin työpöydällä olevaa HP Director -kuvaketta (🖨️).
 - b Kaksoisnapsauta HP:n digitaalisen kuvankäsittelyohjelman kuvaketta, joka on Windowsin tehtäväpalkin oikeassa reunassa olevassa ilmoitusalueessa.
 - c Napsauta tehtäväpalkissa olevaa **Käynnistä**-painiketta. Valitse sitten **Ohjelmat** tai **Kaikki ohjelmat – HP – Director**.
- 2 Jos olet asentanut useita HP-laitteita, valitse jokin laite **Valitse laite** -luettelosta.
HP Director näyttää ainoastaan ne painikkeet, jotka koskevat valittua laitetta.
- 3 Napsauta **Ohje**-painiketta.

Yleistä etupaneelista ja lisälaitteista

Tässä osiossa on skannerin etupaneelin, valokuvapidikkeen ja läpinäkyvien materiaalien sovittimen yleiskuvaus.

Toiminto	Kuvaus
----------	--------

(jatkoa)

	Skannaa kuva	Skannaa skannerin lasilla tai valokuvapidikkeessä olevat kuvat.
	Skannaa dioja tai negatiiveja	Skannaa diat tai negatiivit skannerin kanteen integroidusta läpinäkyvien materiaalien sovittimesta.
	Skannaa asiakirja	Skannaa asiakirjat lasilta skannerin kannen alta.
	Kopioi	Skannaa lasilta suoraan oletustulostimeen kopioimistarkoituksessa.

10 x 15 senttimetrin (4 x 6 tuuman) valokuvapidike

HP Scanjet 4070 -skannerissa on valokuvapidike, jonka ansiosta useiden 10 x 15 senttimetrin (4 x 6 tuuman) valokuvien skanneriin paneminen, skannaaminen ja poistaminen on nopeaa ja helppoa.

Lisätietoja valokuvapidikkeestä on kohdassa [10 x 15 senttimetrin valokuvapidikkeestä skannaaminen](#) .

Läpinäkyvien materiaalien sovitin

Voit käyttää läpinäkyvien materiaalien sovitinta 35 millimetrin kokoisten diakuvien ja negatiivien skannaamiseen.

Lisätietoja läpinäkyvien materiaalien sovittimesta on kohdassa [Diojen ja negatiivien skannaaminen](#) .

Yleistä skannaamisesta

Huomaus Macintosh-käyttäjät voivat katsoa lisätietoja skannaamisesta HP Image Zone -ohjelmiston käytönaikaisesta ohjeesta.

Vihje Suuria tarkkuuksia tarvitaan tavallisesti vain silloin, kun suurennetaan erittäin pieniä kuvia (esimerkiksi skannattaessa postimerkin kokoisia kuvia tai 35 millimetrin negatiiveja tai diakuvia, jotka aiotaan suurentaa A4-kokoiseksi). Useimmissa tapauksissa paras skannaustulos saadaan valitsemalla skannaustarkkuus skannatun kuvan käyttötarkoituksen mukaan. Jos skannaamiseen käytetään tarpeettoman suurta tarkkuutta, kuvatiedoston koko kasvaa, kuvan tulostaminen hidastuu ja joissakin tapauksissa jopa kuvan tulostaminen tietyillä tulostimilla estyy. Jos haluat lisätietoja, avaa HP Director, valitse skannerisi **Valitse laite** -luettelosta ja valitse **Ohje**. Etsi HP Image Zone -ohjelmiston käytönaikaisesta ohjeesta sitten **HP Scanjet -skannerin** ohjeet.

Voit aloittaa skannaamisen kolmella eri tavalla. Käytettävissäsi ovat seuraavat vaihtoehdot:

- **Skannaamisen aloittaminen skannerin etupaneelin painikkeista**



Skannerin etupaneelin painikkeilla voidaan käynnistää nopeasti yleisimpiä skannaustoimintoja, kuten kuvien, diojen, negatiivien ja asiakirjojen skannaaminen. Tässä käyttöoppaassa on etupaneelin painikkeiden käyttökuvaukset. (Lisätietoja on kohdassa [Yleistä etupaneelista ja lisälaitteista](#) .)

- **Skannaamisen aloittaminen HP Director -ohjelmasta**

Skannaamisessa kannattaa käyttää HP Director -ohjelmaa, jos haluat skannata tavallista huolellisemmin (esimerkiksi esikatsella skannattavaa kuvaa, ennen kuin aloitat sen skannauksen).

Käynnistä HP Director -ohjelma kaksoisnapsauttamalla työpöydällä olevaa **HP Director** -kuvaketta (🖨️). **HP Director** -ikkuna tulee näkyviin. Käytössäsi on monenlaisia toimintoja: voit esimerkiksi skannata, katsella tai tulostaa kuvia ja käyttää käytönaikaista ohjetta.

Jos **HP Director** -kuvaketta (🖨️) ei ole työpöydällä, valitse **Käynnistä**-valikosta **Ohjelmat** tai **Kaikki ohjelmat** ja valitse sitten **HP** ja **HP Director**.

- **Skannaamisen aloittaminen muista sovelluksista**

Voit tuoda kuvan suoraan avoimna olevan ohjelman tiedostoksi, jos kyseinen ohjelma on TWIN- tai WIA-yhteensopiva. Tavallisesti ohjelma on TWIN-yhteensopiva, jos siinä on komento, jonka nimi on esimerkiksi Hae, Skanna tai Tuo uusi kohde. Jos et ole varma, onko ohjelma yhteensopiva, tai et tiedä käytettävän komennon nimeä, tutustu ohjelman käyttöohjeisiin.

Kuvan skannaaminen

- [10 x 15 senttimetrin valokuvapidikkeestä skannaaminen](#)
- [Muiden kuin 10 x 15 senttimetrin kuvien skannaaminen](#)
- [Useiden kuvien skannaaminen kerralla](#)

Huomautus Macintosh-käyttäjät voivat katsoa lisätietoja skannaamisesta HP Image Zone -ohjelmiston käytönaikaisesta ohjeesta.

Jotta skannaaminen olisi mahdollisimman yksinkertaista, ohjelmisto ei oletusasetuksien mukaan näytä esikatselua, kun käytät skannerin etupaneelissa olevaa **Skanna kuva** -painiketta (🖨️). Jos haluat esikatsella skannattua kuvaa, käynnistä skannaus HP Director -ohjelmasta tai muuta painikkeen asetuksia. Lisätietoja skannerin painikkeiden asetuksien muuttamisesta on kohdassa [Asetusten muuttaminen](#) .

HP:n skannausohjelmisto voi automaattisesti korjata kuvasi tai palauttaa vanhojen kuvien haalistuneet värit. Voit ottaa kuvien korjauksen käyttöön tai poistaa sen käytöstä valitsemalla HP:n skannausohjelmiston **Perustoiminnot**-valikosta **Automaattinen valokuvankorjaus**. Jos haluat korjata kuvat automaattisesti, skannerin etupaneelissa olevan **Skanna kuva** -painikkeen (🖨️) esikatselun on oltava käytössä. Voit skannata kuvan myös HP Director -

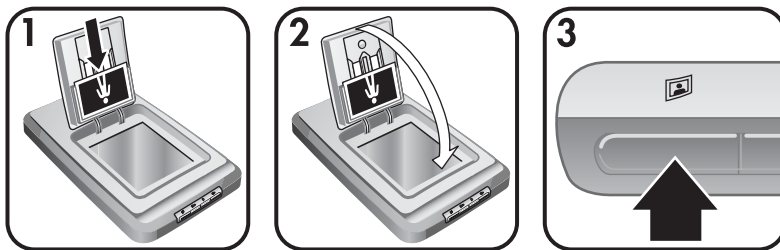
ohjelmaa käyttämällä. Lisätietoja esikatselun ottamisesta käyttöön on kohdassa [Asetusten muuttaminen](#) .

10 x 15 senttimetrin valokuvapidikkeestä skannaaminen

Valokuvapidikkeen avulla voit skannata useita valokuvia nopeasti ja helposti. Valokuvapidikkeeseen mahtuu enintään 12 valokuvaa. Valokuvat pysyvät paikallaan samoin jokaisen skannauksen aikana. Valokuvapidikkeessä voidaan käyttää seuraavanlaisia valokuvia:

- tavallisia, 10x 15 senttimetrin (4 x 6 tuuman) kokoisia
- hyvänlaatuisia (ei hauraita tai kuluneita)
- puhtaita (ei liimaa, teippiä tai muuta tarttuvaa).

Jos valokuvapidikkeessä oleva skannattava kuva ei täytä edellisiä ehtoja, pane valokuva skannerin lasille HP:n valokuvaluukun tai skannerin kannen alle.

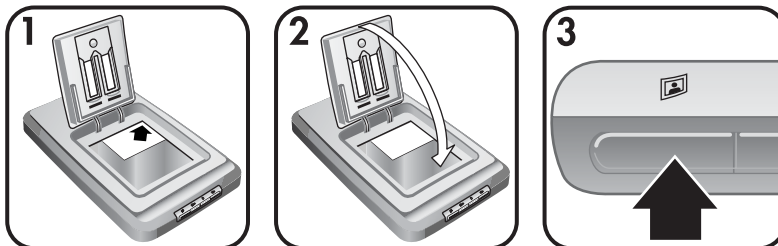


Vihje Ennen kuin asetat valokuvat valokuvapidikkeeseen, selaa kuvat läpi ja tarkista, että ne eivät ole kiinni toisissaan. Pinoa sitten kuvat nipuksi.

- 1 Pane valokuvapidikkeeseen enintään 12 valokuvan pino (10 x 15 senttimetrin valokuvia). Valokuvien kuvapuolien tulisi olla sinua kohti ja kuvien alareunojen pitää osoittaa alaspäin.
- 2 Sulje HP:n valokuvaluukku.
- 3 Paina skannerin etupaneelissa olevaa **Skannaa kuva** -painiketta (📷).
- 4 Seuraa tarvittaessa näyttöön tulevia ohjeita.
- 5 Avaa **HP:n valokuvaluukku** ja poista juuri skannattu valokuva. Sulje sitten **HP:n valokuvaluukku** ja jatka skannaamista, kunnes olet valmis.

Jokainen skannattu kuva tulee näkyviin HP Image Zone -ohjelmistoon.

Muiden kuin 10 x 15 senttimetrin kuvien skannaaminen



- 1 Pane alkuperäiskappale kuvapuoli alaspäin HP:n valokuvaluukun alle lasin oikeaan yläkulmaan skannerin kohdistinmerkin (↖) mukaisesti.

Vihje Jos kuva ei mahdu lasille HP:n valokuvaluukun alle, nosta skannerin kansi ylös ja pane kuva skannerin lasin oikeaan yläkulmaan kulman kohdistinmerkin (↖) mukaan.

- 2 Sulje HP:n valokuvaluukku tai skannerin kansi.
- 3 Paina skannerin etupaneelissa olevaa **Skanna kuva** -painiketta (🖨️).
- 4 Seuraa tarvittaessa näyttöön tulevia ohjeita.

Skannattu kuva tulee näkyviin HP Image Zone -ohjelmistoon.

Useiden kuvien skannaaminen kerralla

Voit skannata skannerin lasilta kerralla useita kuvia.

Huomautus **Skanna kuva** -painikkeen (🖨️) esikatseluasetus ei saa olla käytössä, jos haluat skannata useita kuvia kerralla. Esikatseluasetus on tavallisesti valmiiksi pois käytöstä. Lisätietoja **Skanna kuva** -painikkeen (🖨️) esikatseluasetuksen muuttamisesta on kohdassa [Asetusten muuttaminen](#).

- 1 Pane kuvien alkuperäiskappaleet skannerin lasin nurkkiin. Kuvien välissä pitää olla vähintään 6,35 millimetriä tyhjää tilaa.

Vihje Kun kuvat on skannattu, voit kiertää skannattuja kuvia HP Image Zone -ohjelmistossa.

- 2 Sulje skannerin kansi.
- 3 Paina skannerin etupaneelissa olevaa **Skanna kuva** -painiketta (🖨️).
- 4 Seuraa näyttöön tulevia ohjeita.

Jokainen skannattu kuva tulee näkyviin HP Image Zone -ohjelmistoon erillisenä kuvana.

Diojen ja negatiivien skannaaminen

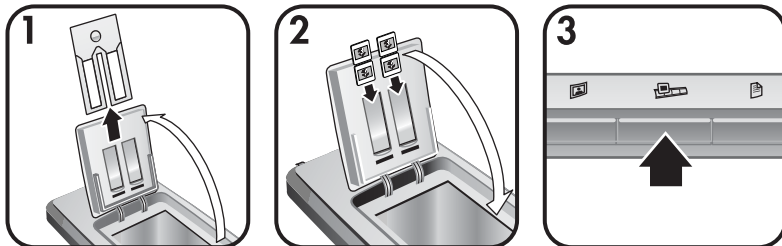
- [Vihjeitä diojen ja negatiivien skannaamiseen](#)
- [Diakuvien skannaaminen](#)
- [Negatiivien skannaaminen](#)

Vihjeitä diojen ja negatiivien skannaamiseen

- Voit skannata kalvoheittimessä käytetyn kalvon panemalla sen skannerin lasille, panemalla kalvon päälle valkoisen paperiarkin ja skannaamalla sen tavallisesti.
- Skannattaessa 35 millimetrin diakuvia tai negatiiveja skannerin ohjelmisto suurentaa kuvan automaattisesti noin 10 x 15 senttimetrin (4 x 6 tuuman) kokoiseksi. Jos haluat suurentaa tai pienentää lopullista kuvaa, määritä kuvan zoomausaste skanneriohjelmiston **Muuta kokoa** -työkalulla. Skanneri skannaa kuvan valitsemaasi kokoa vastaavalla tarkkuudella ja suurennusasteella.
- Jos haluat skannata 35 millimetrin dioja tai negatiiveja läpinäkyvien materiaalien sovittimen avulla, paina skannerin etupaneelissa olevaa **Skannaa dioja tai negatiiveja** -painiketta (📷).

Diakuvien skannaaminen

Läpinäkyvien materiaalien sovittimen avulla voit skannata jopa neljä diakuvaa kerralla (kaksi kuvaa kussakin diapidikkeessä).



- 1 Avaa HP:n valokuvaluukku ja poista diapidikkeessä mahdollisesti oleva negatiivipidike.
- 2 Pane enintään kaksi 35 millimetrin diakuvaa valokuvapidikkeen takana olevan diapidikkeen jommallekummalle puolelle ja sulje HP:n valokuvaluukku. Kunkin diakuvan yläosan tulisi olla alaspäin. Diakuvien etupuolien tulisi osoittaa sinua kohti.
- 3 Paina skannerin etupaneelissa olevaa **Skannaa dioja tai negatiiveja** -painiketta (📷).

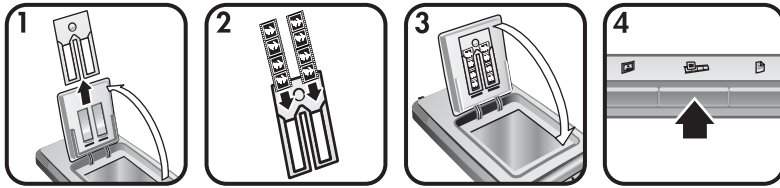
Skannattu kuva näkyy HP Image Zone -ohjelmistossa. Jos skanneri tunnistaa useita kuva-alueita, ne näkyvät erillisinä skannattuina kuvina.

Huomautus **Skannaa dioja tai negatiiveja** -painikkeen esikatseluasetuksen (📷) on oltava pois käytöstä, jos haluat skannata useita kuvia kerralla. Esikatseluasetus on tavallisesti valmiiksi pois käytöstä. Lisätietoja **Skannaa dioja tai negatiiveja** -painikkeen (📷) esikatseluasetuksen muuttamisesta on kohdassa [Asetusten muuttaminen](#).

- 4 Kun olet valmis, poista diakuvat diapidikkeestä.

Negatiivien skannaaminen

Voit panna kaksi negatiivia negatiivipidikkeeseen ja skannata kunkin negatiivin kaksi ensimmäistä kuvaa yhdellä kerralla.



- 1 Avaa HP:n valokuvaluukku ja poista diapidikkeessä mahdollisesti oleva negatiivipidike.
- 2 Pane negatiivi ainakin yhteen negatiivipidikkeeseen siten, että kiiltävä puoli osoittaa sinua kohti.



Varoitus Negatiivit vahingoittuvat herkästi. Kosketa negatiiveja vain niiden reunoista.

- 3 Pane negatiivipidike takaisin diapidikkeeseen ja sulje HP:n valokuvaluukku.
- 4 Paina skannerin etupaneelissa olevaa **Skannaa dioja tai negatiiveja** -painiketta (📄).

Skannattu kuva näkyy HP Image Zone -ohjelmistossa. Jos skanneri tunnistaa useita kuva-alueita, ne näkyvät erillisinä skannattuina kuvina.

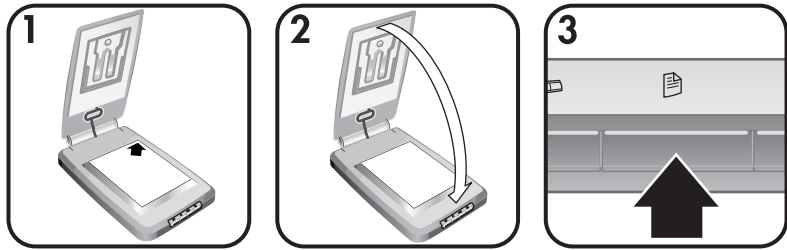
Huomautus **Skannaa dioja tai negatiiveja** -painikkeen (📄) esikatseluasetus ei saa olla käytössä, jos haluat skannata useita kuvia kerralla. Esikatseluasetus on tavallisesti valmiiksi pois käytöstä. Lisätietoja **Skannaa dioja tai negatiiveja** -painikkeen (📄) esikatseluasetuksen muuttamisesta on kohdassa [Asetusten muuttaminen](#) .

- 5 Kun olet valmis, poista negatiivi pidikkeestä. Pane negatiivipidike talteen diapidikkeeseen.

Asiakirjan skannaaminen

Voit skannata ainakin yhden asiakirjan tiedostoon tai sovellukseen käyttämällä skannerin etupaneelissa olevaa **Skannaa asiakirja** -painiketta (📄).

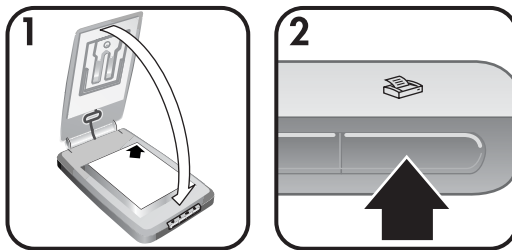
- 1 Pane alkuperäiskappale kuvapuoli alaspäin skannerin lasin oikeaan yläkulmaan skannerin kohdistinmerkin (📄) mukaisesti.



- 2 Sulje skannerin kansi.
- 3 Paina skannerin etupaneelissa olevaa **Skannaa asiakirja** -painiketta (📄).
- 4 Valitse asiakirjojen skannaamisen asetukset määrittämällä esimerkiksi skannauksen kohde.
- 5 Suorita skannaaminen loppuun tai skannaa lisää asiakirjoja seuraamalla näyttöön tulevia ohjeita.

Kun olet valmis, kaikki skannatut asiakirjat näkyvät valitsemassasi kohteessa (esimerkiksi sovelluksessa tai tiedostossa).

Kopioiden tulostaminen



Käytä **Kopioi**-painiketta (📄) alkuperäiskappaleiden kopioimiseen ja lähettämiseen suoraan tulostimeen, kun haluat tehdä kopioita.

- 1 Pane alkuperäiskappale kuvapuoli alaspäin skannerin lasin oikeaan yläkulmaan skannerin kohdistinmerkkien mukaan ja sulje kansi.
- 2 Paina skannerissa olevaa **Kopioi**-painiketta (📄). Näyttöön tulee viesti, jossa ilmoitetaan, että kopiointi on käynnissä.
- 3 Jos haluat lisätä tulostettavien kopioiden määrää, vaalentaa tai tummentaa kopioita, pienentää tai suurentaa kopioita tai muuttaa tulostimen asetuksia, valitse **Kopiointi käynnissä** -valintaikkunasta **Peruuta**. Tämän jälkeen voit muuttaa asetuksia **HP:n kopiointiohjelmistossa**.

Voi tehdä kopioita myös **HP Director** -ohjelmasta käsin. Lisätietoja on **HP Image Zone** -ohjelmiston käytönaikaisessa ohjeessa.

Skannattujen kuvien lähettäminen sähköpostitse

- [Skannatun kuvan jakaminen HP Instant Share -toimintoa käyttämällä](#)

- [Skannattujen kuvien lähettäminen sähköpostin liitetiedostoina](#)

Voit skannata kuvan tai useita kuvia HP-skannerilla ja lähettää kuvat kahdella eri tavalla:

- käyttämällä HP Instant Share -toimintoa
- lähettämällä skannatut kuvat sähköpostin liitetiedostoina.

Huomautus Voit lähettää sähköpostitse myös skannattuja diakuvia ja negatiiveja. Lisätietoja on kohdassa [Diojen ja negatiivien skannaaminen](#) .

Skannatun kuvan jakaminen HP Instant Share -toimintoa käyttämällä

Voit helposti 1) lähettää ystäväillesi sähköpostiviestin, joka sisältää pikkukuvia ja HP:n suojattuun WWW-sivustoon tallennettujen kuvien linkkejä – liitetiedostoja ei tarvita, 2) ladata kuvat HP Photo -sivustoon ja luoda sinne kuva-albumia tai 3) tilata ammattimaisen tasokkaita tulosteita HP:n yhteistyökumppanin WWW-sivustosta. (Kaikki palvelut eivät ole käytettävissä kaikilla alueilla ja kaikissa käyttöjärjestelmissä.)

- 1 Pane alkuperäiskappale valokuvapidikkeeseen tai kuvapuoli alaspäin HP:n valokuvaluukun alle lasin oikeaan yläkulmaan skannerin kohdistinmerkin (📄) mukaisesti.

Vihje Jos kuva ei mahdu lasille HP:n valokuvaluukun alle, nosta skannerin kansi ylös ja pane kuva skannerin lasin oikeaan yläkulmaan kulman kohdistinmerkin (📄) mukaan.

- 2 Sulje HP:n valokuvaluukku tai skannerin kansi.
- 3 Paina **Skannaa kuva** -painiketta (📄).

Skannattu kuva näkyy HP Image Zone -ohjelmistossa. Jos skanneri tunnistaa useita kuva-alueita, ne näkyvät erillisinä skannattuina kuvina.

- 4 Valitse ainakin yksi kuva **HP Image Zone** -ohjelmistossa.
- 5 Valitse **Sähköpostiin** ja seuraa näyttöön tulevia ohjeita.

Skannattujen kuvien lähettäminen sähköpostin liitetiedostoina

- 1 Pane alkuperäiskappale valokuvapidikkeeseen tai kuvapuoli alaspäin HP:n valokuvaluukun alle lasin oikeaan yläkulmaan skannerin kohdistinmerkin (📄) mukaisesti.

Vihje Jos kuva ei mahdu lasille HP:n valokuvaluukun alle, nosta skannerin kansi ylös ja pane kuva skannerin lasille kulman kohdistinmerkin (📄) mukaan.

- 2 Sulje HP:n valokuvaluukku tai skannerin kansi.
- 3 Paina **Skannaa kuva** -painiketta (📄).

Skannattu kuva näkyy HP Image Zone -ohjelmistossa. Jos skanneri tunnistaa useita kuva-alueita, ne näkyvät erillisinä skannattuina kuvina.

- 4 Valitse ainakin yksi kuva **HP Image Zone** -ohjelmistossa.
- 5 Avaa **valintavalikko** kuvien alapuolelta.

- Näyttöön tulee valintaikkuna, jossa on luettelo kuvien kohteista.
- 6 Valitse kohdeluettelosta käyttämäsi sähköpostisovellus ja valitse **OK**.
Sähköpostiohjelmasi käynnistyy ja avaa uuden sähköpostiviestin.
(Valitsemasi kuvat on lisätty valmiiksi viestin liitetiedostoiksi.)
 - 7 Kirjoita viestiin vastaanottajan sähköpostiosoite, aihe ja haluamasi teksti.
 - 8 Lähetä sähköpostiviesti kuten tavallisesti.

Vähintään yhden skannatun asiakirjan lähettäminen sähköpostitse

- 1 Pane alkuperäiskappale kuvapuoli alaspäin skannerin lasin oikeaan yläkulmaan skannerin kohdistinmerkin (☞) mukaisesti.
- 2 Sulje skannerin kansi.
- 3 Paina skannerin etupaneelissa olevaa **Skannaa asiakirja** -painiketta (📄).
- 4 Valitse kohdeluettelosta käyttämäsi sähköpostisovellus ja valitse **OK**.

Jos sähköpostisovellustasi ei näy kohdeluettelossa, valitse **Tallenna tiedostoon** ja liitä sitten tiedosto sähköpostiviestiin.

Asetusten muuttaminen

Voit muuttaa joitakin HP Scanjet -skannerin käyttöasetuksia, esimerkiksi etupaneelin painikkeiden käyttöön ja kuvien esikatseluun liittyviä asetuksia.

- **Asetusten muuttaminen HP Director -ohjelmalla**

Kun käytät skannerin etupaneelissa olevia skannerin painikkeita tai HP Director -ohjelmaa, skanneri käyttää skannattavaa alkuperäiskappaletta (esimerkiksi kuvaa) varten optimoituja skannausasetuksia. Voit muuttaa kaikkia skannausasetuksia, esimerkiksi painikeasetuksia, HP Director-ohjelman **Asetukset**-valikosta. Saat asetukset näkyviin käynnistämällä HP Director -ohjelman ja valitsemalla **Asetukset**.

- **Esikatselukuvan ottaminen käyttöön tai poistaminen käytöstä**

Huomaus Macintosh-käyttäjät voivat katsoa lisätietoja esikatselukuvan ottamisesta käyttöön tai käytöstä poistamisesta HP Director -ohjelman käytönaikaisesta ohjeesta.

- 1 Kaksoisnapsauta työpöydällä olevaa **HP Director** -kuvaketta (🖨️). Voit myös napsauttaa tehtäväpalkissa olevaa **Käynnistä**-painiketta ja valita sitten **Ohjelmat** tai **Kaikki ohjelmat – HP – HP Director**.
- 2 Kun HP Director käynnistyy, varmista, että HP-skanneri on valittu **Valitse laite** -luettelosta.
- 3 Valitse **Asetukset**-valikosta ensin **Skannausasetukset** ja sitten vielä **Painikeasetukset**. **Painikeasetukset**-valintaikkuna, jossa on välilehti kullekin määritettävälle painikkeelle, avautuu.
- 4 Napsauta määritettävän painikkeen välilehteä.
- 5 Ota painikkeen esikatselutoiminto käyttöön tai pois käytöstä.
- 6 Kun olet tyytyväinen asetuksiin, valitse **OK**.

Huoltaminen ja ylläpito

Puhdistamalla skanneri ajoittain varmistetaan, että skanneri toimii parhaalla mahdollisella tavalla. Huoltotarpeeseen vaikuttavat esimerkiksi skannerin käyttömäärä ja käyttöympäristö. Skanneri on hyvä puhdistaa tarpeen mukaan.



Varoitus Älä aseta skanneriin teräväreunaisia esineitä. Ne saattavat vahingoittaa skanneria. Ennen kuin asetat kohteen skannerin lasille, varmista, että kohde on kuiva eikä siitä irtoa mitään, mikä voi tarttua lasiin.

- **Skannerin lasin puhdistaminen**

Irrota USB-kaapeli ja virtajohto skannerista.

Pyyhi lasi puhtaaksi pehmeällä nukkaamattomalla kankaalla, johon on suihkutettu mietoa lasinpuhdistusainetta. Kuivaa lasi kuivalla ja pehmeällä nukkaamattomalla kankaalla.



Varoitus Käytä vain lasinpuhdistusaineita. Älä käytä hankaavia aineita, asetonia, bentseeniä tai hiilitetraklorideja, jotka saattavat vahingoittaa skannerin lasia. Vältä myös isopropyylialkoholin käyttämistä, koska se saattaa jättää lasiin raitoja.

Älä suihkuta lasinpuhdistusainetta suoraan lasille. Jos lasinpuhdistusainetta käytetään liikaa, sitä voi valua reunoille. Tämä saattaa vahingoittaa skanneria.

Kun lasi on puhdistettu, kytke skannerin USB-kaapeli ja virtajohto.

Huomaus Lisätietoja skannerin lasin alapinnan puhdistamisesta on Internetissä osoitteessa www.hp.com/support.

- **Läpinäkyvien materiaalien sovittimen puhdistaminen**

Puhdista läpinäkyvien materiaalien sovitin kuivalla pehmeällä kankaalla. Voit tarvittaessa suihkuttaa kankaaseen pienen määrän lasinpuhdistusainetta.

2 Vianmääritys

Tässä osiossa käsitellään skanneriin ja läpinäkyvien materiaalien sovitteeseen liittyvien mahdollisten ongelmien ratkaisuja.

Usein kysytyt kysymykset

Tässä osassa käsitellään yleisimpiä skannerin käyttöön liittyviä kysymyksiä ja niiden vastauksia.

- [Miten voin testata skannerilaitteen, jos uskon siinä olevan ongelman?](#)
- [Miten sammutan skannerin lampun?](#)
- [Miten sammutan skannerin?](#)
- [Miten ratkaisen asiakirjojen ja tekstin skannaamiseen liittyvät ongelmat?](#)

Miten voin testata skannerilaitteen, jos uskon siinä olevan ongelman?

- 1 Irrota USB-kaapeli ja virtajohto skannerista.
- 2 Varmista, että skannerin virtajohto on yhä kytketty virtalähteeseen.
- 3 Pidä skannerin etupaneelissa olevia **Skannaa kuva-** (📷) ja **Skannaa dioja tai negatiiveja** (📄) -painikkeita alhaalla samalla, kun kytket virtajohdon skanneriin.

Skannerissa olevan alustan pitäisi liikkua eteenpäin. Skannerin lampun pitäisi vilkahtaa kuusi kertaa. Tämän jälkeen skannerin alustan pitäisi liikkua taaksepäin.

- 4 Päätä testi irrottamalla virtajohto.

Miten sammutan skannerin lampun?

Skannerin lampun pitäisi sammua automaattisesti, kun skanneri on ollut käyttämättömänä tietyn ajan (noin 14 minuuttia). Jos lamppu ei sammu automaattisesti, toimi seuraavasti:

- 1 Valitse **HP Director** -ohjelmasta **Asetukset**.
- 2 Valitse **Skannausasetukset**.
- 3 Valitse **Skannausasetukset**.
- 4 Napsauta **Laadun ja nopeuden suhde** -välilehteä.
- 5 Poista **Sammuta valo myöhemmin** -asetus käytöstä, niin skannerin lamppu sammuu, kun skanneri on ollut käyttämättömänä 14 minuuttia. Jos asetus on käytössä, skannerin lamppu sammuu, kun laite on ollut käyttämättömänä tunnin.

Jos ongelmat skannerin lampun kanssa jatkuvat, katso lisätietoja kohdasta [Asiakastuki](#) .

Miten sammutan skannerin?

Tavallisesti sinun ei tarvitse sammuttaa skanneria, sillä oltuaan käyttämättömänä tietyn ajan (noin 14 minuuttia) skanneri siirtyy

virransäästötilaan. Jos haluat sammuttaa skannerin kokonaan, irrota se virtalähteestä (seinäpistokkeesta tai ylijännitesuojasta).

Miten ratkaisen asiakirjojen ja tekstin skannaamiseen liittyvät ongelmat?

Skanneri käyttää optista merkintunnistusohjelmaa (OCR-ohjelmaa), jolla paperiversio muunnetaan tietokoneella muokattavaan sähköiseen muotoon.

- Jos skannattua tekstiä ei voi muokata, valitse seuraavat kohdat skannauksen aikana:
 - Mitä haluat skannata? Valitse **Asiakirja**.
 - Skannataanko muokattavissa olevaksi tekstiksi? Valitse **Kyllä**.
- Skannattu teksti ei välttämättä näytä tietokoneen näytössä täsmälleen samalta kuin sivulla. Jotkin merkit voivat esimerkiksi tulostua väärin tai puuttua kokonaan. Kun muokkaat tekstiä, tarkista se samalla näiltä osin, ja tee tarvittavat korjaukset.
- Voit muuttaa tekstin skannausasetuksia valitsemalla HP Director -ohjelmasta **Asetukset – Skannausasetukset – Painikeasetukset**. Napsauta **Skannaa asiakirja -painikkeen (Director)** välilehteä.

Huomaus OCR-ohjelma asentuu automaattisesti skannerin asennuksen aikana skannausohjelmiston asennuksen yhteydessä.

Skannerin asennukseen liittyvät ongelmat

Tässä osiossa käsitellään asennukseen liittyvien ongelmien ratkaisuja.

Tarkista tietokone

- Varmista, että tietokone täyttää skannerin pakkauksessa ilmoitetut järjestelmän vähimmäisvaatimukset.
- Jos vapaata kiintolevytilaa ei ole tarpeeksi, poista tarpeettomia tiedostoja tai asenna ohjelmisto jollekin toiselle kiintolevyille.

Käytä järjestelmänvalvojan oikeuksia

Jos asennat skannerin Microsoft Windows 2000- tai Windows XP -järjestelmään, kirjaudu sisään järjestelmänvalvojana. Katso tietoja kirjautumisesta järjestelmänvalvojana käyttöjärjestelmän ohjeesta.

Käytä oikeaa kansiota

Jos Microsoft Windows -tietokone antaa asennuksen aikana viestin, jossa todetaan, että ”kohdehakemisto on väärä” tai ”ohjelmakansio ei kelpaa”, sinulla ei välttämättä ole tähän kansioon luku- tai kirjoitusoikeutta.

Tarkista kaapelit

Kaapelin tyyppi	Toimenpide
Virtajohto	<p>Skanneri ja vaihtovirtalähde on yhdistetty virtajohtolla.</p> <ul style="list-style-type: none"> • Tarkista, että virtajohto on kiinni skannerissa ja pistorasiassa tai ylijännitesuojassa. • Jos virtajohto on kiinnitetty ylijännitesuojaan, varmista, että ylijännitesuoja on yhdistetty pistorasiaan ja että ylijännitesuoja on käytössä. • Irrota skannerin virtajohto ja katkaise tietokoneesta virta. Odota yhden minuutin ajan ja kytke sitten skannerin virtajohto. Käynnistä tietokone vasta tämän jälkeen.
USB-kaapeli	<p>Skanneri ja tietokone on yhdistetty USB-kaapelilla.</p> <ul style="list-style-type: none"> • Käytä skannerin mukana toimitettua kaapelia. Muut USB-kaapelit eivät välttämättä sovi käytettäväksi tämän skannerin kanssa. • Tarkista, että USB-kaapeli on kiinnitetty kunnolla skanneriin ja tietokoneeseen. <p>Lisätietoja USB-kaapelin vianmäärityksestä on osoitteessa www.hp.com/support. Valitse sivulta oma maasi ja etsi sitten etsintätyökalulla USB-kaapelin vianmääritykseen liittyviä aiheita.</p>

Huomaus Jos käytössäsi on Macintosh-tietokone, tarkista skannerin ja tietokoneen oikea kytkentä Apple System Profiler -ohjelmalla.

Skannerin käynnistämiseen ja laitteeseen liittyvät ongelmat

Tässä osiossa käsitellään käynnistämiseen ja laitteeseen liittyvien ongelmien ratkaisuja.

- [Skannerin käynnistäminen uudelleen](#)
- [Skannerin laitteiston testaaminen](#)

Skannerin käynnistäminen uudelleen

Jos tietokone antaa skanneria käytettäessä ilmoituksen siitä, että ”skannerin käynnistäminen epäonnistui” tai ”skanneria ei löytynyt”, toimi seuraavasti:

- 1 Sulje HP:n skannausohjelmisto, jos se on käytössä.
- 2 Irrota johto, jolla skanneri on kytketty tietokoneeseen.
- 3 Katkaise skannerista virta irrottamalla sen virtajohto.
- 4 Katkaise tietokoneesta virta yhden minuutin ajaksi ja käynnistä sitten tietokone uudelleen.
- 5 Kytke skanneriin virta liittämällä virtajohto takaisin paikalleen.

- 6 Kytke johto, jolla skanneri on liitetty tietokoneeseen (käytä mahdollisuuksien mukaan jotakin muuta tietokoneen USB-porttia).
 - Varmista, että USB-kaapeli on kiinnitetty kunnolla skannerin takaosaan. Kaapelin (liittimen) päässä olevan USB-symbolin on oltava ylöspäin. Kun USB-liittimen kytkentä tuntuu hieman väljältä, liitin on kytketty oikein. USB-liitin on kytketty väärin, jos se tuntuu hyvin tiukalta.
 - Kytke USB-kaapeli johonkin muuhun tietokoneen USB-porttiin.

Skannerin laitteiston testaaminen

Jos epäilet, että skannerissa on laiteongelma, varmista, että skannerin, tietokoneen ja virtalähteen kaapelit ja johdot on kytketty kunnolla. Jos kaapelit ja johdot on kytketty oikein, testaa skannerin toiminta seuraavalla tavalla.

- 1 Irrota USB-kaapeli ja virtajohto skannerista.
- 2 Kytke USB-kaapeli ja virtajohto uudelleen skanneriin.

Skanneri lopettaa skannaamisen

Jos skanneri lopettaa skannaamisen, tee seuraavat toimenpiteet annetussa järjestyksessä. Kokeile jokaisen vaiheen jälkeen, toimiiko skanneri. Jos skanneri ei toimi, siirry seuraavaan toimenpiteeseen.

- Kaapeli saattaa olla irti. Varmista, että USB-kaapeli ja virtajohto on kytketty kunnolla.
- Irrota virtajohto virtalähteestä, odota yhden minuutin ajan ja kytke virtajohto takaisin virtalähteeseen.
- Käynnistä tietokone uudelleen.
- Tietokoneessa voi olla ohjelmistoristiriita. Asenna HP Image Zone uudelleen. Asenna ohjelmisto suorittamalla **korjausapuohjelma** (vain Windows-käyttöjärjestelmissä).
 - Valitse **Käynnistä**-valikosta **Asetukset** ja valitse sitten **Ohjauspaneeli**. (Valitse Windows XP -käyttöjärjestelmässä **Käynnistä** ja valitse sitten **Ohjauspaneeli**.)
 - Valitse **Lisää tai poista sovellus** ja valitse sitten **HP Image Zone**.
 - Valitse **Lisää tai poista** (tai valitse muusta Windows-versiosta **Muuta**).
 - Noudata tietokoneen näyttöön tulevia ohjeita ja valitse **Korjaa**.
- Asenna skanneri toiseen tietokoneeseen. Tämä voi auttaa selvittämään, liittyykö ongelma tietokoneeseen vai skanneriin.

Jos skanneri ei vielääkään toimi, katso ohjeita osoitteesta www.hp.com/support tai ota yhteys HP:n asiakastukeen. (Lisätietoja on kohdassa).

Läpinäkyvien materiaalien sovittimen ongelmat

Tässä osiossa on tietoja siitä, kuinka läpinäkyvien materiaalien sovittimen avulla skannattuihin 35 millimetrin diakuviin ja negatiiveihin mahdollisesti liittyviä ongelmia voidaan ratkaista.


- [Läpinäkyvien materiaalien sovitin ei toimi ollenkaan](#)
- [Läpinäkyvien materiaalien sovittimessa ei näy valoa, tai valo on himmeä](#)

Läpinäkyvien materiaalien sovitin ei toimi ollenkaan

Sovittimen kaapelia ei ole kytketty oikein. Varmista, että sovittimen kaapeli on kiinnitetty napakasti skannerin takaosassa olevaan läpinäkyvien materiaalien sovittimen porttiin.

Läpinäkyvien materiaalien sovittimessa ei näy valoa, tai valo on himmeä

Kokeile jokaisen vaiheen jälkeen, toimiiko skanneri. Jos skanneri ei toimi, siirry seuraavaan toimenpiteeseen.

- Varmista, että läpinäkyvien materiaalien sovitin on liitetty skanneriin.
- Läpinäkyvien materiaalien sovittimen lamppu ei ehkä toimi. Paina **Skannaa dioja tai negatiiveja** -painiketta () ja katso, näkyykö läpinäkyvien materiaalien sovittimessa valoa. Jos valolamppu on rikki, laite on huollettava. Lisätietoja on kohdassa [Asiakastuki](#).
- Sovittimen lämpeneminen kestää hetken. Odota valon syttymistä muutama sekunti. Paras skannaustulos saadaan, kun sovittimen annetaan lämmetä vähintään 30 sekunnin ajan.

Lisää vianmääritysohjeita

Voit ratkaista skanneriin tai läpinäkyvien materiaalien sovittimeen liittyviä ongelmia avaamalla käytönaikaisen ohjeen.

- 1 Avaa **HP Director** -ohjelma.
- 2 Valitse **Ohje** ja valitse sitten **HP Scanjet 4070 -skanneri**.

Voit ratkaista skanneriohjelmiston ongelmia HP Image Zone -ohjelmiston käytönaikaisen ohjeen avulla.

Diakuva- ja negatiiviongelmien ratkaiseminen

Tässä osiossa on tietoja siitä, kuinka läpinäkyvien materiaalien sovittimen avulla skannattuihin 35 millimetrin diakuviin ja 35 millimetrin negatiiveihin liittyviä ongelmia voidaan ratkaista.

Kuvan suurentaminen ei onnistu

Olet ehkä käyttänyt **Lähennä** -vaihtoehtoa **Muuta kokoa** -vaihtoehdon sijasta. **Lähennä** -vaihtoehto muuttaa ainoastaan näkymän kokoa. **Muuta kokoa** -asetuksella voit muuttaa skannattavan kuvan kokoa. Lisätietoja on HP Image Zone -ohjelmiston käytönaikaisessa ohjeessa

Kuvan värit ovat virheelliset, tai kuva on liian tumma tai vaalea

- Lopullista skannausaluetta ei ehkä ole valittu. Ohjelmisto saattaa valottaa koko alueen lopullisen skannausalueen sijaan. Voit kokeilla sopivaa kuva- aluetta ennen kuvan varsinaista muokkaamista, kun valitset sopivat kahvat ja vetämällä niitä rajaat valinta-alueen halutun kokoiseksi.
- Käytät väärää läpinäkyvien materiaalien skannausasetuksia. Jos skannaat diakuvia, valitse **Diat läpinäkyvien materiaalien sovittimesta** -vaihtoehto.

Jos skannaat negatiiveja, valitse **Negatiivit läpinäkyvien materiaalien sovittimesta** -vaihtoehto.

- Varmista, että sovittimen ikkunoita ei ole peitetty ja että niissä ei ole likaa.

Skannatussa kuvassa on väärä, tavallisesti vaaleanpunertava värisävy

Kuva on todennäköisesti skannattu ilman sovitinta. Katso ohjeet 35 millimetrin kokoisten diakuvien ja negatiivien skannaamisesta kohdasta [Diojen ja negatiivien skannaaminen](#) .

Skannatussa kuvassa on pisteitä tai raitoja

- Tarkasta, onko alkuperäinen diakuva tai negatiivi vahingoittunut tai likainen.
- Puhdista skannerin lasi.
- Puhdista sovittimen ikkunat kostutetulla, pehmeällä kankaalla.

Skannatut kuvat ovat tummia

- Tarkista, että sovittimeen on sytytetty valo, ennen kuin valitset **Uusi kuva** tai **Hyväksy**.
- Sovittimen lamppu on rikki, tai se ei toimi. Jos valolamppu on rikki, laite on huollettava.

Skannattu kuva on musta, vaikka sovittimessa on valo

- Valitse HP Image Zone -ohjelmiston **Perustoiminnot**-valikosta **Vaalenna/tummenna**.
- Varmista, että sovittimen ikkunoita ei ole peitetty ja että niissä ei ole likaa.

Ohjelmiston poistaminen

Poista ohjelmisto seuraavien ohjeiden mukaan.

- Tee jokin seuraavista:
 - Valitse **Käynnistä**-valikosta **Ohjelmat** tai **Kaikki ohjelmat**. Valitse sitten **HP** ja oman skannerisi nimi tai **Skannerit**. Valitse lopuksi **Poista ohjelmisto**.
 - Valitse **Käynnistä**-valikosta **Asetukset** ja valitse sitten **Ohjauspaneeli**. (Valitse Windows XP -käyttöjärjestelmässä **Käynnistä** ja valitse sitten **Ohjauspaneeli**.) Valitse **Lisää tai poista sovellus** ja valitse sitten **HP Image Zone** -ohjelmisto. Valitse lopuksi **Lisää tai poista** tai **Muuta** (käyttöjärjestelmän mukaan). HP:n ohjattu asennustoiminto käynnistyy.
 - Valitse **Seuraava** .
 - Valitse **Poista** ja sitten **Seuraava** .
- Ohjattu toiminto poistaa ohjelmiston tietokoneesta.

3 Asiakastuki

Tässä luvussa on tukitietoja, kuten tietoja tukipalvelun puhelinnumeroista ja WWW-sivustosta.

- [Helppokäyttöominaisuuksien sivusto](#)
- [HP:n WWW-sivusto](#)
- [Tukiprosessi](#)
- [Puhelintuki Yhdysvalloissa](#)
- [Puhelintuki Euroopassa, Lähi-idässä ja Afrikassa](#)
- [Muu maailmanlaajuinen puhelintuki](#)

Helppokäyttöominaisuuksien sivusto

Ohjeita toimintarajoitteisia käyttäjiä varten on WWW-sivulla www.hp.com/accessibility.

HP:n WWW-sivusto

www.hp.com-sivustossa voit

- etsiä vinkkejä skannerin tehokkaaseen ja luovaan käyttöön
- ladata HP Scanjet -ohjainpäivityksiä ja -ohjelmia
- rekisteröidä tuotteesi
- tilata tiedotteita, ohjain- ja ohjelmistopäivityksiä sekä tukihälytyksiä
- ostaa lisälaitteita.

Tukiprosessi

HP:n tuki toimii tehokkaimmin, kun teet alla mainitut toimenpiteet annetussa järjestyksessä.

- 1 Lue ohjelmiston ja skannerin käytönaikainen ohje, erityisesti vianmääritysosio.
- 2 Hae tuotetukea HP:n asiakastuen WWW-sivuilta. Jos käytössäsi on Internet-yhteys, saat sivuilta paljon tietoa skanneristasi. HP:n tuotteiden ohjeita, ohjaimia ja ohjelmistopäivityksiä on saatavilla www.hp.com/support-sivustosta. HP:n asiakastuen WWW-sivusto on käytettävissä seuraavilla kielillä: hollanti, englanti, ranska, saksa, italia, portugali, espanja, ruotsi, perinteinen kiina, yksinkertaistettu kiina, japani ja korea. (Tanskaa, Suomea ja Norjaa koskevat tukitiedot ovat saatavina vain englanninkielisinä.)
- 3 Ota yhteys HP:n sähköiseen tukipalveluun. Jos käytössäsi on Internet-yhteys, voit ottaa HP:hen yhteyttä sähköpostitse www.hp.com/support-sivuston kautta. Sähköpostiisi vastaa HP:n tuotetuen tekninen asiantuntija. Sähköpostitukea on saatavilla sivustossa luetelluilla kielillä.
- 4 Ota yhteys paikalliseen HP-jälleenmyyjään. Jos skannerissa on laitehäiriö, vie skanneri paikalliselle HP-jälleenmyyjälle huollettavaksi. Palvelu on maksuton skannerin rajoitetun takuun voimassaoloaikana. Takuuajan päätyttyä jälleenmyyjä perii palvelusta maksun.

Soita HP:n asiakastukikeskukseen. Lisätietoja oman maasi puhelintuesta ja sen ehdoista on osoitteessa www.hp.com/support. Koska HP pyrkii jatkuvasti kehittämään puhelinpalvelujaan, on suositeltavaa tarkastaa säännöllisesti palvelutarjonnan ja palvelujen toimitusehdot HP:n sivustosta. Jos mikään edellä mainituista tukitoimista ei ratkaise ongelmaa, soita HP:n tukipalveluun niin, että tietokone ja skanneri ovat käytettävissäsi puhelun aikana. Voit nopeuttaa palvelutapahtumaa selvittämällä seuraavat tiedot ennen yhteydenottoa:

- skannerin mallin numero (ilmoitettu skannerissa)
- skannerin sarjanumero (ilmoitettu skannerissa)
- tietokoneen käyttöjärjestelmä
- skannerin ohjelmiston versio (painettu skannerin mukana toimitetulle CD-levylle)
- häiriön yhteydessä näyttöön tulevat sanomat.

HP:n puhelintuen käyttöehdot saattavat muuttua ilman ennakoilmoitusta.

Puhelintuki on maksutonta seuraavassa mainitun ajan kuluessa ostopäivästä, jollei muuta ole ilmoitettu.

Sijainti	Maksuttoman puhelintuen kesto
Afrikka	30 päivää
Aasia ja Tyynenmeren alue	1 vuosi
Kanada	1 vuosi
Eurooppa	1 vuosi (katso maakohtaiset tiedot jäljempänä olevista taulukoista)
Latinalainen Amerikka	1 vuosi
Lähi-itä	30 päivää
Yhdysvallat	90 päivää

Puhelintuki Yhdysvalloissa

Tukipalvelu on käytettävissä takuuajana ja sen jälkeen.

Takuuajana puhelintuki on maksutonta. Soita numeroon 800-HPINVENT (800 474 6836). Yhdysvalloissa puhelintukea on saatavilla englanniksi ja espanjaksi joka päivä ympäri vuorokauden. (Palveluaika saattaa muuttua ilman ennakoilmoitusta.)

Kun takuuajana on päättynyt, soita numeroon 800-HPINVENT (800 474 6836). Korvauksena veloitetaan 25,00 Yhdysvaltojen dollaria yhtä tukiratkaisua kohti. Asiakas suorittaa maksun luottokortilla. Jos olet epävarma siitä, tarvitseeko HP-tuotteesi huoltoa, ota yhteys HP:n asiakastukikeskukseen. Sieltä saat tietoja siitä, onko huolto välttämätöntä.

Puhelintuki Euroopassa, Lähi-idässä ja Afrikassa

HP:n asiakastukikeskuksen puhelinnumerot ja käytännöt voivat muuttua. Lisätietoja oman maasi puhelintuesta ja sen ehdoista on osoitteessa www.hp.com/support.

Algeria	+213 61 56 45 43
Itävalta	+43 1 86332 1000 0810 –00 1000 (maan sisäinen)
Bahrain	800 171 (maan sisäinen, maksuton)
Belgia	070 300 005 (flaami) 070 300 004 (ranska)
Tšekki	+420 261307310
Tanska	+45 70202845
Egypti	+20 2 532 5222
Suomi	+358 0 203 66 767
Ranska	+33 0 8 36 69 60 22 (0,34 euroa/min)
Saksa	+49 0 180 5652 180 (0,12 euroa/min)
Kreikka	+30 210 6073603 (kansainvälinen numero) 801 11 225547 (maan sisäinen) 800 9 2649 (maksuton Kyproksesta Ateenaan)
Unkari	+36 1 382 1111
Irlanti	1890 923902
Israel	+972 0 9 830 4848
Italia	848 800 871
Luxemburg	900 40 006 (ranska) 900 40 007 (saksa)
Lähi-itä	+971 4 366 2020 (kansainvälinen numero)
Marokko	+212 224 04747
Alankomaat	0900 2020165 (0,10 euroa/min)
Norja	+47 815 62 070
Puola	+48 22 5666 000

(jatkoa)

Portugali	808 201 49 2
Romania	+40 21 315 44 42
Venäjä	+7 095 797 3520 (Moskova) +7 812 346 7997 (Pietari)
Saudi-Arabia	800 897 1444 (maan sisäinen, maksuton)
Slovakia	+421 2 50222444
Etelä-Afrikka	086 000 1030 (Etelä-Afrikan tasavalta), +27-11 258 9301 (muu Afrikka)
Espanja	902 010 059
Ruotsi	+46 0 77 120 4765
Sveitsi	0848 672 672 (saksa, ranska, ja italia – ruuhka-aikoina 0,08 Sveitsin frangia, ruuhka-ajan ulkopuolella 0,04 Sveitsin frangia)
Tunisia	+216 71 89 12 22
Turkki	+90 216 579 71 71
Ukraina	+7 (380 44) 490 3520
Arabiemiirikunnat	800 4520 (maan sisäinen, maksuton)
Iso-Britannia	+44 0 870 010 4320

Muu maailmanlaajuinen puhelintuki

HP:n asiakastukikeskuksen puhelinnumerot ja käytännöt voivat muuttua. Lisätietoja oman maasi puhelintuesta ja sen ehdoista on osoitteessa www.hp.com/support.

Argentiina	+54 11 4778 8380 0 810 555 5520
Australia	+63 3 8877 8000 (tai paikallinen 03 8877 8000)
Brasilia	(11) 3747 7799 (Grande São Paulo) 0800 157751 Grande São Paulon ulkopuolella)
Kanada	1 –800 –474 –6836

(jatkoa)

	(905) –206 –4663 (Mississaugan paikalliselta puhelualueelta)
Keski-Amerikka ja Karibianmeren alue	+1 800 711 2884
Chile	800 360 999
Kiina	+86 (21) 3881 4518
Kolumbia	01-800-51-HP-INVENT
Costa Rica	0 800 011 4114 tai 1-800-711-2884
Dominikaaninen tasavalta	1 800 7112884
Guatemala	1800 999 5105
Hongkongin erityishallintoalue	+852 2802 4098
Intia	1 600 447737
Indonesia	+62 21 350 3408
Jamaika	0-800-7112884
Japani	0570 000 511 (Japanissa) +81 3 3335 9800 (Japanin ulkopuolella)
Korean tasavalta	+82 1588-3003 (Soul)
Malesia	1 800 805 405
Meksiko	01-800-4726684 (55) 5258 9922
Uusi-Seelanti	+64 9 356 6640
Nigeria	+234 1 3204 999
Panama	001 800 711 2884
Peru	0-800-10111
Filippiinit	+ 63 2 867 3551
Puerto Rico	+1 877 2320 589
Singapore	+65 6272 5300
Taiwan	+886 0 800 010055
Thaimaa	+66 (0) 2 353 9000
Trinidad ja Tobago	1 800 7112884
Yhdysvallat	1 800 474-6836 (800 HPINVENT)


(jatkoa)

Venezuela	0 800 HP INVENT
Vietnam	+84 0 8 823 4530

4 Tuotetiedot ja lisälaitteet

Tässä luvussa käsitellään HP Scanjet 4070 -skannerin ja sen lisälaitteiden tuotemääriä.

Skannerin tiedot

Nimi	Kuvaus
Skannerin tyyppi	Tasoskanneri
Paino läpinäkyvien materiaalien sovitin kanssa	HP Scanjet 4070 -skanneri: 3,29 kg
Skannerin maksimikoko läpinäkyvien materiaalien sovitin kanssa	HP Scanjet 4070 -skanneri: 298 x 472 x 90 mm
Skannaava osa	CCD-kenno
Liitäntä	Nopea USB 2.0
Optinen tarkkuus	HP Scanjet 4070 -skanneri: 2400 dpi
Valittavissa oleva tarkkuus	12–999 999 laajennettu dpi 100 prosentin skaalauksella
Jännite	100–120 V, 60 Hz – Pohjois-Amerikka; 200–240 V, 50 Hz – Manner-Eurooppa; Iso-Britannia ja Australia; 100–240 V, 50 Hz/60 Hz – muut maat
Virrankulutus	Virrankulutustiedot ovat HP Image Zone -ohjelmiston CD-levyllä olevassa tiedostossa nimeltä regulatory_supplement.htm . CD-levy toimitetaan skannerin mukana.
	HP Scanjet 4070 -skanneri on Energy Star -säädösten mukainen. Hewlett-Packard Company on Energy Star -yhteistyökumppani, ja tämä tuote täyttää Energy Star -säädösten mukaiset energiatehokkuusmääriä.

Läpinäkyvien materiaalien sovittimen tiedot

Nimi	Kuvaus
Diakuvien materiaalityypit	Kaikki enintään 3,2 millimetriä paksut 35 millimetrin diat: tyypit A, SB ja LKM
Negatiivin materiaalityyppi	35 mm
Diakuvien enimmäismäärä	4
Negatiivien enimmäismäärä	Kaksi negatiivia ja enintään kaksi kuvaa negatiivia kohti
Koko	244 x 430 x 40 mm
Paino	0,9 kg
Virrankulutus	12,0 VDC, 575 mA, 6,9 W (virta otetaan skannerista)