

**HP**  
Scanjet  
4070  
Photosmart-  
skanner



Användarhandbok





HP Scanjet 4070 Photosmart-skanner



**Användarhandbok**

## Juridisk information


### Copyright och licens


© 2004 Copyright Hewlett-Packard Development Company, L.P.

Dokumentet får inte kopieras, anpassas eller översättas, såvida detta inte är tillåtet enligt gällande upphovsrättslagstiftning.

Följande information kan ändras utan föregående meddelande. De enda garantierna för HP-produkterna och -tjänsterna fastställs i de uttryckliga garantier som medföljer produkterna och tjänsterna. Inget i detta dokument ska tolkas som att det utgör en ytterligare garanti. HP kan inte hållas ansvarigt för tekniska fel, korrekturfel eller utelämnanden i dokumentet.

### Varumärken

Adobe och Acrobat-logotypen () är registrerade varumärken eller varumärken tillhörande Adobe Systems Incorporated i USA och andra länder och regioner.

Energy Star () är ett servicemärke registrerat i USA av United States Environmental Protection Agency. Microsoft and Windows är registrerade varumärken tillhörande Microsoft Corporation. Alla andra produktnamn som omnämns i detta dokument kan vara varumärken tillhörande respektive företag.

Microsoft and Windows är registrerade varumärken tillhörande Microsoft Corporation. Alla andra produktnamn som omnämns i detta dokument kan vara varumärken tillhörande respektive företag.

# Innhold

<b>1</b>	<b>Hur du använder skannern</b> .....	2
	Skannerdelar och skannertillbehör .....	2
	Översikt av HP-programvaran .....	3
	Kontrollpanel och tillbehör - en översikt .....	3
	Skanneröversikt .....	4
	Skanna bilder .....	5
	Skanna diapositiv och negativ .....	7
	Skanna dokument .....	9
	Skriva ut kopior .....	10
	E-posta skannade bilder .....	10
	E-posta ett eller flera skannade dokument .....	11
	Ändra inställningar .....	12
	Skötsel och underhåll .....	12
<b>2</b>	<b>Felsökning</b> .....	14
	Vanliga frågor och svar .....	14
	Problem med installation eller konfiguration av skannern .....	15
	Problem med initiering av skannern och skannermaskinvaran .....	16
	Skannern har slutat fungera som den ska .....	17
	Fel på OH-adaptren .....	17
	Mer felsökningsinformation .....	18
	Lösa problem med diapositiv eller negativ .....	18
	Avinstallera programvaran .....	19
<b>3</b>	<b>Kundsupport</b> .....	20
	Alternativ för webbplatser för funktionshindrade .....	20
	HP:s webbplats .....	20
	Supportprocess .....	20
	Telefonsupport i USA .....	21
	Telefonsupport i Europa, Mellanöstern och Afrika .....	22
	Telefonsupport i övriga världen .....	23
<b>4</b>	<b>Produktspecifikationer och produktalternativ</b> .....	26
	Skannerspecifikationer .....	26
	Specifikationer för OH-adapter .....	26

# 1

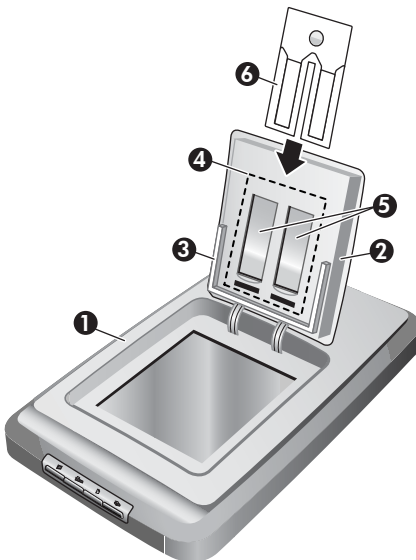
## Hur du använder skannern

I den här handboken beskrivs hur HP Scanjet 4070 Photosmart-skannern fungerar och hur du använder skannern. Handboken innehåller även kundsupport och felsökning av installationsproblem. Information om installationsprocedurer finns på installationsaffischen. Information om hur du skannar med hjälp av programvaran finns i online-hjälpen till **HP Image Zone**.

Det här avsnittet innehåller en översikt av skannern och information om hur du använder och sköter skannern.

**Merk** Om du installerade **HP-programvaran för Windows från CD 2**, skiljer sig programnamnen i dokumentationen åt på följande sätt: **1)** Programmet heter HP Foto & bildupbyggnad i stället för HP Image Zone; **2)** Bildredigeringsprogrammet heter HP Foto & bildupbyggnadsgalleri i stället för HP Image Zone. Det kan finnas andra terminologiskillnader mellan programvaran som du installerade och dokumentationen.

### Skannerdelar och skannertillbehör



- 1 Skanner
- 2 HP fotolucka
- 3 10 x 15 cm fothållare för att manuellt skanna bilder
- 4 OH-adapter för skanning av 35 mm diapositiv och negativ
- 5 35 mm diapositivhållare
- 6 35 mm negativhållare

## Översikt av HP-programvaran

- Med HP Director får du enkel åtkomst till program, standardinställningar, statusinformation och online-hjälp till din HP-enhet. Med HP Director kan du skanna olika typer av original (bilder, diapositiv, negativ och dokument), göra kopior, visa och skriva ut bilder eller videoklipp, besöka webbplatsen HP Shopping och uppdatera HP-programvaran.
- Med HP Image Zone kan du hantera stillbilder, skannade bilder och videoklipp. Du kan enkelt redigera och skriva ut bilder, använda dem i olika projekt samt dela dem med släktingar och vänner.
- Med HP-programvaran för skanning kan du skanna objekt, t.ex. bilder och dokument, och sedan spara dem eller skicka dem till valfri destination (t.ex. ett program eller en fil). Med programvaran kan du förhandsgranska bilder innan du gör den slutliga skanningen. Medan du förhandsgranskar kan du ändra bilden för att få det utseende du vill ha. Med programvaran kan du också konfigurera skannerinställningar.
- Med HP-programvaran för kopiering kan du skicka skannade bilder direkt till skrivaren.


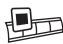

Mer information om HP-programvaran finns i online-hjälpen till HP Director.

Öppna hjälpen i HP Director:


- 1 Gör något av följande:
  - a Dubbelklicka på ikonen HP Director på Skrivbordet i Windows (🖨).
  - b Längst ned till höger i Aktivitetsfältet dubbelklickar du på ikonen för HP Övervakaren för digital bildbehandling.
  - c I Systemfältet klickar du på **Start**, pekar på **Program** eller **Alla Program**, sedan på **HP** och klickar slutligen på **Director**.
- 2 Om du har installerat mer än en HP-enhet markerar du en i listan **Välj enhet**. HP Director visar bara de knappar som passar för den valda enheten.
- 3 Klicka på knappen **Hjälp**.

## Kontrollpanel och tillbehör - en översikt

I det här avsnittet finner du en översikt av skannerns kontrollpanel, fothållaren och OH-adaptorn.

Funktion	Beskrivning
 <b>Skanna bild</b>	Skannar bilder som placerats på skannerglasets eller i fothållaren.
 <b>Skanna diapositiv eller negativ</b>	Skanna positiv eller diapositiv från OH-adaptorn, integrerad i skannerlocket.
 <b>Skanna dokument</b>	Skannar dokument från glaset under skannerlocket.

(forts.)

	<b>Kopiera</b>	Skannar direkt från glaset till standardskrivaren för att göra kopior.
---	----------------	--

### 10 x 15 cm fotohållare

HP Scanjet 4070-skannern har en fotohållare som du kan använda till sätta in, skanna och ta bort flera 10 x 15 cm bilder snabbt och enkelt.

Mer information om fotohållaren finns i [Skanna från 10 x 15 cm fotohållare](#) .

### OH-adapter

Du kan använda OH-adaptern till att skanna 35 mm diapositiv eller negativ.

Mer information om OH-adaptern finns i [Skanna diapositiv och negativ](#) .

## Skanneröversikt

**Merk** Macintosh-användare, mer information om hur du skannar finns i hjälpen till HP Image Zone.

**Tips** Hög upplösning är oftast bara nödvändig när du försöker göra mycket små bilder större (när du till exempel skannar en bild av frimärksformat eller skannar 35 mm negativ eller färgdiapositiv och förstorar dem till A4-format). I de flesta fall kan ett optimalt skanningsresultat erhållas genom att du justerar skannerupplösningen till en upplösning som är lämplig för det ändamål bilden är avsedd för. Om du skannar med en onödigt hög upplösning resulterar det i en större filstorlek, vilket gör att det går långsammare att skriva ut och i vissa fall är omöjligt att skriva ut bilden på vissa skrivare. Om du vill veta mer startar du HP Director, markerar skannern i listan **Välj enhet**, klickar på **Hjälp**. I HP Image Zones online-hjälp öppnar du sedan online-hjälpen till **HP Scanjet-skannern**.

Du kan starta skanning på något av tre sätt:

- **Skanna med hjälp av knapparna på kontrollpanelen**



Knapparna på skannerns kontrollpanel utgör genvägar till ofta använda skannerfunktioner, som t.ex. skanning av bilder, diapositiv, negativ och dokument. I den här handboken finns beskrivningar av hur du använder knappar på skannerns kontrollpanel (se [Kontrollpanel och tillbehör - en översikt](#) ).

- **Skanna från HP Director**

Skanna från HP Director när du vill ha mer kontroll över skanningen, t.ex. om du vill förhandsgranska bilden före den slutliga skanningen.



Starta HP Director, dubbelklicka på ikonen **HP Director** (🖨️) på Skrivbordet. Fönstret för **HP Director** öppnas. Från det här fönstret kan du skanna, visa och skriva ut bilder, använda online-hjälp m.m.

Om ikonen **HP Director** (🖨️) inte befinner sig på Skrivbordet på **Start-**menyn, pekar du på **Program** eller **Alla Program**, pekar på **HP** och klickar sedan på **HP Director**.

- **Skanna från andra program**

Du kan hämta in en bild direkt i en öppen fil i ett tillämpningsprogram under förutsättning att programmet är TWAIN- eller WIA-anpassat. Ett program är i allmänhet TWAIN-anpassat om det har ett alternativ i stil med Hämta, Skanna eller Importera nytt objekt. Om du är osäker på om programmet är TWAIN-anpassat eller på vad alternativet innebär kan du gå till dokumentationen för programmet i fråga.

## Skanna bilder

- [Skanna från 10 x 15 cm fotohållare](#)
- [Skanna bilder som inte är 10 x 15 cm](#)
- [Skanna flera bilder med en skanning](#)

**Merk** Om du använder Macintosh hittar du information om skanningsprocedurer i hjälpen till HP Image Zone.

Skanningen underlättas genom att du inte behöver förhandsgranska bilden när du trycker på knappen **Skanna bild** (🖨️) på skannerns kontrollpanel. Om du vill förhandsgranska den skannade bilden börjar du skanna från HP Director eller ändrar på knappinställningarna. Mer information om hur du ändrar skannerns knappinställningar finns i [Ändra inställningar](#).

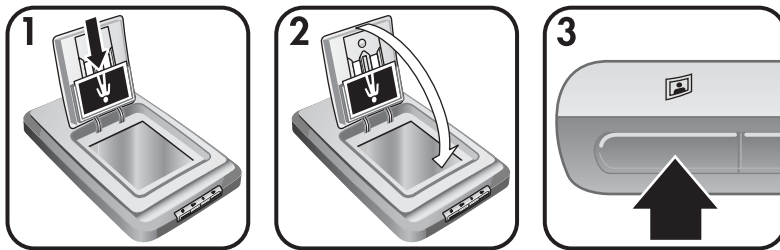
Med HP-programvaran för skanning kan du automatiskt korrigera bilderna eller återställa bleka färger i gamla bilder. Om du vill aktivera eller avaktivera bildkorrigering väljer du **Automatisk fotokorrigering** i menyn **Allmänt** i HP-programvaran för skanning och väljer sedan de alternativ som du vill använda. Om du vill korrigera foton automatiskt måste du först aktivera förhandsgranskningen för knappen **Skanna bild** (🖨️) på skannerns kontrollpanel. Du kan också skanna bilden med HP Director. Se [Ändra inställningar](#) om du vill aktivera förhandsgranskning.

### Skanna från 10 x 15 cm fotohållare

Fotohållaren är ett mycket snabbt och bekvämt verktyg för skanning av flera fotografier. Fotohållaren rymmer upp till 12 bilder. Bilderna hålls på plats när du skannar dem. Med fotohållaren kan du endast hantera foton som uppfyller följande specifikationer:

- Standard, 10 x 15 cm bilder
- Material som är i god kondition (inte ömtåliga eller slitna)
- Material utan klister, tejp och annat klabbigt material

Om det foto som du vill skanna i fotohållaren inte uppfyller dessa krav placerar du fotot på skannerglaset under fotoluckan eller skannerlocket.

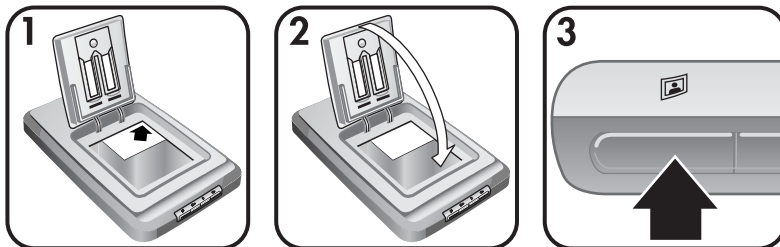


**Tips** Innan du placerar fotografier i fotohållaren ska du separera dem så att de inte sitter ihop och sedan bunta ihop dem igen.

- 1 Lägga en bunt (upp till 12) med 10 x 15 cm bilder i fotohållaren. Bilderna bör vara vända mot dig och ovansidan vänd nedåt.
- 2 Stäng fotoluckan.
- 3 Tryck på knappen **Skanna bild** (🖼️) på framsidan av skannern.
- 4 Om så behövs kan du följa anvisningarna på skärmen när du vill avsluta skanningen.
- 5 Öppna **fotoluckan**, ta bort fotot som du precis skannade, stäng **fotoluckan** och fortsätt skanna tills du är klar.

Alla skannade bilder visas i HP Image Zone.

### Skanna bilder som inte är 10 x 15 cm



- 1 Placera originalet med ovansidan nedåt i det övre högra hörnet på skannerglaset under fotoluckan inom referensmärkena (⏏) på skannern.

**Tips** Om bilden inte får plats på glaset under fotoluckan, lyfter du skannerlocket och lägger bilden i det övre högra hörnet på skannerglaset inom referensmärkena (🖼️) på skannern.

- 2 Stäng fotoluckan eller skannerlocket.
- 3 Tryck på knappen **Skanna bild** (🖼️) på framsidan av skannern.
- 4 Om så behövs kan du följa anvisningarna på skärmen när du vill avsluta skanningen.

Den skannade bilden visas i HP Image Zone.

## Skanna flera bilder med en skanning

Du kan skanna flera bilder samtidigt från skannerglaset.

**Merk** Du måste avaktivera förhandsgranskningen för knappen **Skanna bild** (🖨️) om du vill skanna flera bilder på en gång. Förhandsgranskningen brukar redan vara avaktiverad. Mer information om hur du ändrar på inställningen för förhandsgranskning för knappen **Skanna bild** (🖨️) finns i [Ändra inställningar](#)

- 1 Lägg originalen i skannerglasets alla hörn med åtminstone 6,35 mm mellan bilderna.

**Tips** När du har skannat bilderna kan du rotera dem med HP Image Zone.

- 2 Stäng skannerlocket.
- 3 Tryck på knappen **Skanna bild** (🖨️) på framsidan av skannern.
- 4 Följ instruktionerna på skärmen.

Alla skannade bilder visas i HP Image Zone som enskilda bilder.

## Skanna diapositiv och negativ

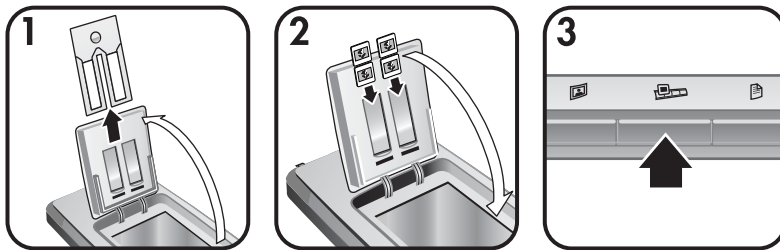
- [Tips för att skanna diapositiv och negativ](#)
- [Skanna diapositiv](#)
- [Skanna negativ](#)

### Tips för att skanna diapositiv och negativ

- Om du vill skanna en OH-film som har använts i en overheadprojektor, placerar du OH-filmen på skannerglaset och lägger ett vitt papper på OH-filmen. Skanna sedan som vanligt.
- När du skannar ett 35 mm diapositiv eller negativ förstoras bilden automatiskt till 10 x 15 cm. Om du vill att den slutgiltiga bilden ska bli större eller mindre använder du verktyget **Ändra storlek** i skannerprogramvaran och anger den storlek som du vill använda. Sedan skannas bilden med den upplösning och storlek som du valt för bilden.
- Om du vill skanna 35 mm diapositiv eller negativ med OH-adaptorn trycker du på knappen **Skanna diapositiv eller negativ** (🖨️) på skannerns framsida.

### Skanna diapositiv

Med OH-adaptorn kan du skanna upp till fyra diapositiv (två på vardera sidan av diapositivhållaren) åt gången.



- 1 Öppna fotoluckan och ta bort negativhållaren, om en sådan finns, från diapositivhållaren.
- 2 Du kan lägga upp till två 35 mm diapositiv på vardera sidan av diapositivhållaren bakom fotohållaren och stänga fotoluckan. Diapositivets övre kant ska vara vänd nedåt och framsidan vänd mot dig.
- 3 Tryck på knappen **Skanna diapositiv eller negativ** (🖨️) på skannerns framsida.

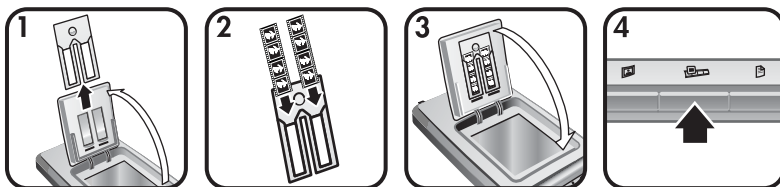
Den skannade bilden visas i HP Image Zone. Om du valde flera områden visas dessa som enskilda skannade bilder.

**Merk** Förhandsgranskning för knappen **Skanna diapositiv eller negativ** (🖨️) måste avaktiveras om du vill skanna flera bilder samtidigt. Förhandsgranskningen brukar redan vara avaktiverad. Mer information om hur du ändrar förhandsgranskningen för knappen **Skanna diapositiv eller negativ** (🖨️) finns i [Ändra inställningar](#)

- 4 När du är klar tar du bort diapositiven från hållaren.

## Skanna negativ

Du kan skanna två negativremsor i negativhållaren och skanna de första två bildrutorna i vardera remsan samtidigt.



- 1 Öppna fotoluckan och ta bort negativhållaren, om en sådan finns, från diapositivhållaren.
- 2 Sätt en negativremsa i den ena sidan eller båda sidorna av negativhållaren med den blanka sidan vänd mot dig.



**Forsiktig** Negativen kan lätt skadas. Vidrör dem bara i kanterna.

- 3 Sätt tillbaka negativhållaren i diapositivhållaren och stäng sedan fotoluckan.

- Tryck på knappen **Skanna diapositiv eller negativ** (📷) på skannerns framsida.

Den skannade bilden visas i HP Image Zone. Om du valde flera områden visas dessa som enskilda skannade bilder.

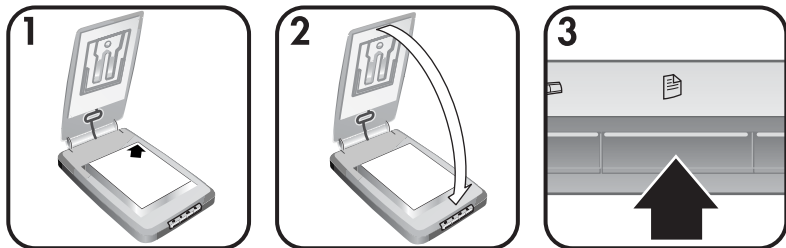
**Merk** Du måste stänga av förhandsgranskningen för knappen **Skanna diapositiv eller negativ** (📷) om du vill skanna flera bilder samtidigt. Förhandsgranskningen brukar redan vara avaktiverad. Mer information om hur du ändrar på förhandsgranskningen för knappen **Skanna diapositiv eller negativ** (📷) finns i [Ändra inställningar](#)

- När du är klar tar du bort negativremsan. Sätt tillbaka negativhållaren i diapositivhållaren för förvaring.

## Skanna dokument

Du kan skanna ett eller flera dokument till en fil eller ett program med knappen **Skanna dokument** (📄) på skannerns framsida.

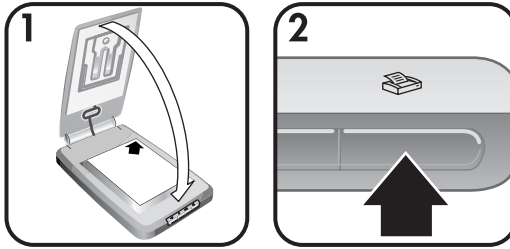
- Placera originalet med framsidan nedåt i det övre högra hörnet av skannerglaset inom referensmärkena (📄) på skannern.



- Stäng skannerlocket.
- Tryck på knappen **Skanna dokument** (📄) på skannerns framsida.
- Välj alternativ för att skanna dokument och bland annat ange en destination för skanningen.
- Följ instruktionerna på skärmen när du vill avsluta skanningen eller skanna ytterligare dokument.

När du är klar visas alla skannade dokument i den destination du valt (till exempel ett program eller en fil).

## Skriva ut kopior



Med knappen **Kopiera** (☰) kan du skanna ett original och skicka det till skrivaren för att göra kopior.

- 1 Placera originalet med framsidan nedåt i det övre högra hörnet av skannerglaset så som referensmärkena på skannern visar och stäng locket.
- 2 Tryck på knappen **Kopiera** (☰) på skannern. En dialogruta visar att kopiering pågår.
- 3 Om du vill öka antalet kopior, göra kopiorna mörkare eller ljusare, förstora eller förminska dem eller ändra skrivarinställningar klickar du på **Avbryt** i dialogrutan **Kopiering pågår**. Därefter kan du ändra inställningarna i programvaran **HP Kopiering**.

Du kan även skriva ut kopior från **HP Director**. Mer information finns i online-hjälpen till **HP Image Zone**.

## E-posta skannade bilder

- [E-posta en skannad bild med HP Instant Share](#)
- [E-posta skannade bilder som bilagor](#)

Du kan skanna en eller flera bilder med HP-skannern och e-posta dem på två sätt:

- Använd HP Instant Share
- E-posta skannade bilder som bilagor

**Merk** Du kan också e-posta diapositiv eller negativ. Se [Skanna diapositiv och negativ](#) .

### E-posta en skannad bild med HP Instant Share

Du kan enkelt 1) skicka ett e-postmeddelande med miniatyrer till någon och länkar till dina bilder som lagras på en säker HP-webbplats – inga fler bilagor 2) överföra bilder till webbplatsen HP Photo där du kan skapa fotoalbum online eller 3) beställa professionella kvalitetsutskrift från en HP-partners webbplats. (Alla tjänster är inte tillgängliga i alla regioner eller för alla operativsystem.)

- 1 Placera originalet med ovansidan nedåt i det övre högra hörnet på skannerglaset under fotoluckan inom referensmärkena (⏏) på skannern.

**Tips** Om bilden inte får plats på glaset under fotoluckan, lyfter du skannerlocket och lägger bilden i det övre högra hörnet på skannerglaset inom referensmärkena (☒) på skannern.

- 2 Stäng fotoluckan eller skannerlocket.
- 3 Tryck på knappen **Skanna bild** (☒).

Den skannade bilden visas i HP Image Zone. Om du valde flera områden visas dessa som enskilda skannade bilder.

- 4 Välj en eller flera bilder i **HP Image Zone**.
- 5 Klicka på **Till e-post** och följ instruktionerna på skärmen.

## E-posta skannade bilder som bilagor

- 1 Placera originalet med ovansidan nedåt i det övre högra hörnet på skannerglaset under fotoluckan inom referensmärkena (☒) på skannern.

**Tips** Om bilden inte får plats på glaset under fotoluckan, lyfter du skannerlocket och lägger bilden i det övre högra hörnet på skannerglaset inom referensmärkena (☒) på skannern.

- 2 Stäng fotoluckan eller skannerlocket.
- 3 Tryck på knappen **Skanna bild** (☒).

Den skannade bilden visas i HP Image Zone. Om du valde flera områden visas dessa som enskilda skannade bilder.

- 4 Välj en eller flera bilder i **HP Image Zone**.
- 5 Klicka på menyn **Mina val** under bilderna.

En destinationslista för alla bilder visas i en dialogruta.

- 6 Markera ditt e-postprogram från destinationslistan och klicka på **OK**.

E-postprogrammet startar och ett nytt e-postmeddelande (med bilderna som du valde i bilagan) öppnas.

- 7 Skriv e-postadressen, en ämnesrad och ett meddelande.
- 8 Skicka e-postmeddelande som vanligt.

## E-posta ett eller flera skannade dokument

- 1 Placera originalet med framsidan nedåt i det övre högra hörnet av skannerglaset inom referensmärkena (☒) på skannern.
- 2 Stäng skannerlocket.
- 3 Tryck på knappen **Skanna dokument** (☒) på skannerns framsida.
- 4 Markera ditt e-postprogram från destinationslistan och klicka på **OK**.

Om e-postprogrammet finns med i destinationslistan markerar du **Spara till fil** och bifogar sedan filen i ett e-postmeddelande.

## Ändra inställningar

Du kan anpassa vissa funktioner i HP Scanjet-skannern, inklusive inställningar för knapparna på skannerns kontrollpanel, förhandsgranskning av bilder och andra inställningar.

- **Ändra inställningar från HP Director.**

När du använder skannerknapparna på kontrollpanelen eller i HP Director används optimerade inställningar för den originaltyp som skannas, t.ex. en bild. Du kan ändra alla skanningsinställningar på menyn **Inställningar** i HP Director, t.ex. knappinställningar, skannerinställningar och andra inställningar. Om du vill ändra inställningarna startar du HP Director och klickar på **Inställningar**.

- **Visa och dölja förhandsgranskningsbilden**

**Merk** Macintosh-användare, mer information om hur du aktiverar och avaktiverar förhandsgranskning finns i online-hjälpen till HP Director.

- 1 Dubbelklicka på ikonen **HP Director** i (🖨️) på skrivbordet. Du kan även gå till Aktivitetsfältet, klicka på menyn **Start**, peka på **Program** eller **Alla program**, peka på **HP** och sedan klicka på **HP Director**.
- 2 När HP Director öppnas kontrollerar du att HP-enheten är vald i listan **Välj enhet**.
- 3 På menyn **Inställningar** pekar du på **Skannerinställningar** och klickar sedan på **Knappinställningar**. Dialogrutan **Knappinställningar**, som har en flik för varje konfigurerbar knapp, öppnas.
- 4 Klicka på fliken som motsvarar den knapp som du vill konfigurera.
- 5 Markera eller ta bort förhandsgranskningsinställningen för knappen.
- 6 Klicka på **OK** när du är nöjd med inställningarna.

## Skötsel och underhåll

Genom att regelbundet rengöra skannern bidrar du till att garantera optimal prestanda. Hur mycket skötsel som behövs beror på flera faktorer, bl.a. på hur mycket skannern används och miljön den används i. Du bör vid behov utföra rutinmässig rengöring.



**Forsiktig** Undvik att placera objekt med skarpa kanter i skannern. Om du gör det kan skannern skadas. Innan du placerar ett objekt på skannerglaset, ska du se till att det inte finns vått klister, korrigeringsfärg eller något annat ämne på objektet. Detta kan överföras till glasets.

- **Rengöra skannerglaset**

Koppla ur USB-kabeln och strömkabeln från skannern.

Rengör glasets med en mjuk, luddfri trasa sprejad med mildt fönsterputsmedel och torka sedan glasets med en mjuk, luddfri trasa som är torr.



**Forsiktig** Använd bara fönsterputsmedel. Undvik slipande medel, aceton, bensen och koltetraklorid, som alla kan skada



skannerglaset. Undvik isopropylalkohol, eftersom det kan göra märken på glaset.

Spreja inte fönsterputsmedel direkt på glaset. Om du använder för mycket putsmedel kan detta tränga in under kanterna och skada skannern.

När du är klar ansluter du USB-kabeln och strömkabeln till skannern igen.

**Merk** Mer information om hur du rengör undersidan av skannerglaset finns på [www.hp.com/support](http://www.hp.com/support).

- **Rengöra OH-adaptorn**

Rengör OH-adaptorn med en torr, mjuk trasa. Om så behövs, kan du spreja lätt med fönsterputsmedel och torka av OH-adaptorn.

# 2 Felsökning

Det här avsnittet innehåller lösningar på vanliga problem med skannern och OH-adaptorn.

## Vanliga frågor och svar

Det här avsnittet tar upp en del vanliga frågor och svar.

- [Hur testar jag skannermaskinvaran om jag tror att det har uppstått ett problem?](#)
- [Hur släcker jag skannerlampan?](#)
- [Hur släcker jag skannerlampan?](#)
- [Hur löser jag problem med skanning av dokument eller text?](#)

### Hur testar jag skannermaskinvaran om jag tror att det har uppstått ett problem?

- 1 Koppla ur USB-kabeln och strömkabeln från skannern.
- 2 Se till att skannerns strömkabel fortfarande är ansluten till strömkällan.
- 3 Tryck på knappen **Skanna bild** (📷) och knappen **Skanna diapositiv eller negativ** (📄) på skannerns kontrollpanel samtidigt som du ansluter strömkabeln till skannern.

Matningsmekanismen i skannern bör röra sig framåt. Skannerlampan bör blinka sex gånger. Matningsmekanismen på skannern bör röra sig bakåt.

- 4 Avsluta testet genom att koppla ur strömkabeln.

### Hur släcker jag skannerlampan?

Skannerlampan är inställd med en tidsgräns som ska göra så att den släcks automatiskt efter en viss tid av inaktivitet (ca 14 minuter). Om den inte stängs av automatiskt gör du så här:

- 1 I **HP Director** klickar du på **Inställningar**.
- 2 Välj **Skannerinställningar**.
- 3 Välj **Skannerinställningar**.
- 4 Klicka på fliken **Kvalitet och hastighet**.
- 5 Avaktivera **Ökad tidsgräns för lampa** om du vill stänga av skannerlampan efter att den varit inaktiv i 14 minuter. Om det här alternativet är aktiverat stängs skannerlampan av efter att ha varit inaktiv i 1 timme.

Om problemet med skannerlampan fortsätter läser du [Kundsupport](#) .

### Hur släcker jag skannerlampan?

Normalt sett behöver du inte stänga av skannern. När skannern har varit inaktiv en stund (ungefär 14 minuter) går den ned i energisparläge. Om du måste stänga av skannern fullständigt drar du ut strömkabeln från strömkällan (eluttag eller överspänningsskydd).

## Hur löser jag problem med skanning av dokument eller text?

Skannern använder optisk teckenigenkänning (OCR) för att konvertera text på en sida till en text som är redigerbar på datorn.

- Om du skannar text som du inte kan redigera ser du till att du väljer följande alternativ när du skannar:
  - Vad skannar du? Välj **Dokument**.
  - Skanna för redigerbar text (OCR)? Välj **Ja**.
- Skannad text kanske inte ser exakt likadan ut i datorn som på sidan. Till exempel kanske vissa bokstäver blir fel eller saknas. När du redigerar texten kontrollerar du den skannade texten och gör korrigeringar om det behövs.
- Om du vill ändra på textskanningsinställningar från HP Director väljer du **Inställningar, Skannerinställningar** och klickar sedan på **Knappinställningar**. Klicka på knappen **Skanna dokument (Director)**.

**Merk** OCR installeras automatiskt när du installerar programvaran för skanning och skannern.

## Problem med installation eller konfiguration av skannern

Det här avsnittet innehåller lösningar på problem med installation och konfiguration.

### Kontrollera datorn

- Försäkra dig om att datorn uppfyller de minimisystemkrav som anges på skannerkartongen.
- Om du inte har tillräckligt med hårddiskutrymme, ska du ta bort filer du inte behöver eller installera programvaran på en annan diskenhet.

### Använda administratörsbehörighet

Om du installerar skannern i ett Microsoft Windows 2000- eller Microsoft Windows XP-system måste du vara inloggad som administratör. Läs i hjälpen för ditt operativsystem om du vill veta hur du loggar in som administratör.

### Använda en giltig mapp

Om du gör installationen på en Microsoft Windows-dator och får ett meddelande om att "destinationskatalogen" eller "programmappen är ogiltig" kan det betyda att du inte har läs- eller skrivbehörighet för mappen.

## Kontrollera kablarna

Kabeltyp	Åtgärd
Strömkabel	<p>Strömkabeln är ansluten till skannern och ett nätuttag.</p> <ul style="list-style-type: none"> <li>• Kontrollera att strömkabeln är ordentligt ansluten mellan skannern och ett fungerande elektriskt uttag eller överspänningsskydd.</li> <li>• Om strömkabeln är ansluten till ett överspänningsskydd, ska du kontrollera att det är anslutet till ett vägguttag och påslaget.</li> <li>• Koppla ur strömkabeln från skannern och stäng av datorn. Efter 60 sekunder ansluter du strömkabeln till skannern igen och startar sedan datorn, i den ordningen.</li> </ul>
USB-kabel	<p>USB-kabeln är ansluten till skannern och datorn.</p> <ul style="list-style-type: none"> <li>• Använd den kabel som levererades med skannern. Det är inte säkert att en annan USB-kabel är kompatibel med skannern.</li> <li>• Kontrollera att USB-kabeln är ordentligt ansluten mellan skannern och datorn.</li> </ul> <p>Mer information om USB-felsökning finns på <a href="http://www.hp.com/support">www.hp.com/support</a>. Där väljer du ditt land eller din region och söker sedan avsnitt om USB-felsökning med hjälp av sökverktyget.</p>

**Merk** På en Macintosh-dator använder du Apple System Profiler för att försäkra dig om att skannern är ansluten till datorn på rätt sätt.

## Problem med initiering av skannern och skannermaskinvaran

Det här avsnittet innehåller lösningar på problem med initiering och maskinvara.

- [Återställa skannern](#)
- [Testa skannermaskinvaran](#)

### Återställa skannern

Om du får ett meddelande om att "initiering av skannern misslyckades" eller att "skannern inte hittades" när du försöker använda skannern gör du följande:

- 1 Avsluta HP-programvaran för skanning om den är aktiv.
- 2 Koppla från kabeln som är ansluten till skannern och datorn.
- 3 Stäng av skannern genom att koppla ur strömkabeln.
- 4 Stäng av datorn, vänta i 60 sekunder och slå sedan på den igen.
- 5 Starta skannern igen genom att ansluta strömkabeln igen.
- 6 Anslut kabeln till datorn och skannern igen (använd om möjligt en annan USB-port på datorn).
  - Kontrollera att USB-kabeln är ordentligt ansluten till skannerns baksida. USB-symbolen på kabelns ände (kontakten) ska vara riktad uppåt. När

- USB-kontakten är ansluten på rätt sätt kan du rucka på den en aning.  
När den är ansluten på fel sätt sitter den helt fast.
- Försök med att ansluta USB-kabeln till en annan USB-port på datorn.

## Testa skannermaskinvaran

Om du tror att ett maskinvaruproblem har uppstått i skannern kontrollerar du att kablarna är ordentligt anslutna till skannern, datorn och eluttaget. Om kablarna är ordentligt anslutna testar du skannern på följande sätt:

- 1 Koppla ur USB-kabeln och strömkabeln från skannern.
- 2 Anslut USB-kabeln och strömkabeln till skannern igen.

## Skannern har slutat fungera som den ska

Om skanningen avbryts följer du instruktionerna nedan i följd. Efter varje steg startar du en skanning för att kontrollera om skannern fungerar. Om den inte fungerar går du vidare med nästa steg.

- En kabel kan vara lös. Kontrollera att både USB-kabeln och strömsladden är ordentligt anslutna.
- Koppla från strömsladden från eluttaget, vänta i 60 sekunder och anslut den sedan igen.
- Starta om datorn.
- En programvarukonflikt kan ha uppstått i datorn. Du kan behöva installera om HP Image Zone. Det gör du genom att köra **reparationshjälpprogrammet** (endast Windows-datorer).
  - Klicka på **Start**, markera **Inställningar** och klicka sedan på **Kontrollpanelen** (i Windows XP klickar du på **Start** och sedan på **Kontrollpanelen**).
  - Klicka på **Lägg till/ta bort program** och välj sedan programvaran **HP Image Zone**.
  - Klicka på **Lägg till/ta bort** (eller **Ändra**, beroende på vilken version av Windows du har).
  - Följ anvisningarna på datorns bildskärm och klicka sedan på **Reparera**.
- Installera skannern på en annan dator. På så vis blir det lättare att avgöra om problemet är relaterat till datorn eller till skannern.

Om skannern inte fungerar besöker du [www.hp.com/support](http://www.hp.com/support) eller kontaktar HP:s kundsupport (se ).

## Fel på OH-adaptorn

I det här avsnittet beskrivs problem som kan uppstå när du skannar 35 mm diapositiv och negativ från OH-adaptorn.



- [OH-adaptorn fungerar inte alls](#)
- [Inget ljus eller bara ett svagt ljus i OH-adaptorn](#)

## OH-adaptorn fungerar inte alls

OH-adaptorns kabel kan vara felaktigt ansluten. Kontrollera att OH-adaptorns kabel är ordentligt ansluten till OH-adaptorns port på skannerns baksida.

## Inget ljus eller bara ett svagt ljus i OH-adaptorn

Efter varje steg startar du en skanning för att kontrollera om skannern fungerar. Om den inte fungerar går du vidare med nästa steg.

- Kontrollera att OH-adaptorn anslutits till skannern.
- Glödlampan i OH-adaptorn kan vara trasig. Tryck på knappen **Skanna**  **diapositiv eller negativ** (  ) och kontrollera om lampan i OH-adaptorn lyser. Om glödlampan är trasig behövs service. Se [Kundsupport](#) .
- OH-adaptorn har en kort uppvärmningstid. Vänta några sekunder och se om lampan tänds. Du får den bästa skanningskvaliteten om du låter OH-adaptorn värmas upp i minst 30 sekunder.

## Mer felsökningsinformation

Om du vill lösa andra problem med skannern eller OH-adaptorn öppnar du online-hjälpen:

- 1 Öppna **HP Director**.
- 2 Klicka på **Hjälp** och klicka sedan på **HP Scanjet 4070-skanner**.

Mer information om hur du löser problem med skannerprogramvaran finns i online-hjälpen till HP Image Zone.

## Lösa problem med diapositiv eller negativ

Använd det här avsnittet när du behöver hjälp med att lösa problem med 35 mm diapositiv eller negativ som skannas med OH-adaptorn.

### Bilden kan inte förstoras

Du kan ha valt **Zooma in** istället för **Ändra storlek**. Med **Zooma in** ändras endast visningsstorleken på skärmen. Använd **Ändra storlek** om du vill ändra storleken på den skannade bilden. Mer information finns i online-hjälpen till HP Image Zone.

### Fel färger skrivs ut, eller bilden är för ljus eller för mörk

- Du kanske inte har valt ett område för slutlig skanning. Programvaran kanske ställer in exponeringen för hela området istället för området för slutlig skanning. Markera och dra handtagen runt det markerade område du vill använda som slutligt skanningsområde.
- Inställningarna för transparenta material har kastats om. Välj **Diapositiv från OH-adapter** för diapositiv och **Negativ från OH-adapter** för negativ.
- Kontrollera att OH-adapterfönstren inte är blockerade eller smutsiga.

## Den skannade bilden visar en färgnyans, oftast rosa

Bilden har förmodligen skannats utan OH-adapter. Om du vill läsa om instruktionerna för skanning av 35 mm diapositiv eller negativ går du till [Skanna diapositiv och negativ](#).

## Den skannade bilden innehåller punkter eller streck

- Kontrollera om originaldiapositivet eller -negativet är skadat på något sätt.
- Rengör skannerglaset.
- Rengör OH-adapterfönstren med en lätt fuktad, mjuk trasa.

## De skannade bilderna är mörka

- Kontrollera om lampan i OH-adaptern lyser innan du klickar på **Ny skanning** eller **Acceptera**.
- Glödlampan i OH-adaptern kan vara trasig eller också fungerar den inte av andra skäl. Om glödlampan är trasig behövs service.

## Den skannade bilden är svart trots att lampan i OH-adaptern lyser

- På menyn **Allmänt** i programvaran HP Image Zone klickar du på **Ljusare/mörkare**.
- Kontrollera att OH-adapterfönstren inte är blockerade eller smutsiga.

## Avinstallera programvaran

Följ instruktionerna nedan om du vill ta bort programvaran.

- Gör något av följande:
  - På **Start**-menyn markerar du **Program** eller **Alla program**, pekar på **HP**, markerar namnet på skannern eller **Skannrar**, och klickar på **Avinstallera programvara**.
  - Klicka på **Start**, markera **Inställningar** och klicka sedan på **Kontrollpanelen** (i Windows XP klickar du på **Start** och sedan på **Kontrollpanelen**). Klicka på **Lägg till/ta bort program**, välj sedan **HP Image Zone** klicka på **Lägg till/ta bort** (eller **Ändra**, beroende på vilken version av Windows du har). HP:s installationsguide visas.
- Klicka på **Nästa**.
- Välj **Ta bort** och klicka på **Nästa**.

Programvaran tas bort från datorn.

# 3 Kundsupport

Det här avsnittet innehåller supportinformation inklusive telefonnummer och information om webbplatser.

- [Alternativ för webbplatser för funktionshindrade](#)
- [HP:s webbplats](#)
- [Supportprocess](#)
- [Telefonsupport i USA](#)
- [Telefonsupport i Europa, Mellanöstern och Afrika](#)
- [Telefonsupport i övriga världen](#)

## Alternativ för webbplatser för funktionshindrade

Kunder med funktionshinder kan få hjälp om de går till webbplatsen [www.hp.com/accessibility](http://www.hp.com/accessibility).

## HP:s webbplats

Besök [www.hp.com](http://www.hp.com) om du vill:

- få tips om hur du skannar på ett effektivare och mer kreativt sätt.
- få tillgång till uppdateringar av drivrutiner och programvara för HP Scanjet.
- registrera produkten
- prenumerera på nyhetsbrev, uppdateringar av drivrutiner och programvara och varningar från produktsupport.
- köpa tillbehör.

## Supportprocess

HP:s supportprocess fungerar bäst och mest effektivt om du går igenom följande steg i tur och ordning:

- 1 Läs online-hjälpen till programvaran och skannern, inklusive felsökningsavsnittet.
- 2 Besök HP:s webbplats för konsumentsupport. Under förutsättning att du har tillgång till Internet kan du hitta en stor mängd information om skannern här. Besök HP:s webbplats på [www.hp.com/support](http://www.hp.com/support) om du vill ha hjälp med produkter, drivrutiner och programuppdateringar. HP:s webbplats för konsumentsupport finns på följande språk: holländska, engelska, franska, tyska, italienska, portugisiska, spanska, svenska, traditionell kinesiska, förenklad kinesiska, japanska, koreanska. (Supportinformation för Danmark, Finland och Norge är endast tillgänglig på engelska.)
- 3 Gå till HP e-support. Om du har tillgång till Internet kan du kontakta HP via e-post genom att gå till [www.hp.com/support](http://www.hp.com/support). Du får då ett personligt svar från en av HP:s supporttekniker. Support via e-post är tillgänglig på de språk som räknas upp på den aktuella webbplatsen.
- 4 Kontakta din lokala HP-återförsäljare. Om det är fel på skannerns hårdvara ska du ta den till den lokala HP-försäljaren. Servicen är kostnadsfri under



tiden som skannerns begränsade garanti gäller. När garantin gått ut kommer återförsäljaren att debitera en servicekostnad.

Kontakta HP:s produktsupportcenter om du vill få support per telefon. Gå till följande webbplats för att se vilka villkor som gäller för telefonsupport i ditt land eller din region: [www.hp.com/support](http://www.hp.com/support). Eftersom HP kontinuerligt arbetar för att förbättra sina telefonsupporttjänster råder vi dig att med jämna mellanrum gå till HP:s webbplats och se efter om det finns ny information angående tjänster och leveranser. Om du inte lyckas lösa problemet med hjälp av ovanstående alternativ ska du ringa HP. Se till att ha datorn och skannern inom nära räckhåll. För att det ska gå så snabbt som möjligt att få service bör du ha följande information till hands när du ringer:

- skannerns modellnummer (står på skannern)
- skannerns serienummer (står på skannern)
- datorns operativsystem
- versionsnummer på din skannerprogramvara (står på etiketten på skanner-CD:n)
- de meddelanden som visades när problemet uppkom

De villkor som tillämpas för HP:s telefonsupport kan komma att ändras utan föregående meddelande.

Telefonsupporten är kostnadsfri från inköpsdatumet och under den period som anges i följande tabell om inte något annat angetts.

<b>Platser</b>	<b>Period för kostnadsfri telefonsupport</b>
Afrika	30 dagar
Asien/Stillahavsområdet	1 år
Kanada	1 år
Europa	1 år (mer information om varje land finns i följande tabeller)
Latinamerika	1 år
Mellanöstern	30 dagar
USA	90 dagar

## Telefonsupport i USA

Support är tillgänglig både under och efter garantitiden.

Under garantitiden tillhandahålls telefonsupport utan kostnad. Ring 800-HPINVENT (800-474-6836). Amerikanska I USA finns det telefonsupport både på engelska och spanska 24 timmar om dygnet, 7 dagar i veckan (öppetiderna kan komma att ändras utan föregående meddelande).

Efter garantiperiodens slut kan du ringa 800-HPINVENT (800-474-6836). Avgiften är 25,00 dollar per problem och debiteras ditt kreditkort. Om du tror att

din HP-produkt behöver service kan du ringa till HP:s produktsupportcenter, som kan hjälpa dig avgöra om service behövs.

## Telefonsupport i Europa, Mellanöstern och Afrika

Telefonnummer och regler för HP:s produktsupportcenter kan ändras. Gå till följande webbplats för att se vilka villkor som gäller för telefonsupport i ditt land eller din region: [www.hp.com/support](http://www.hp.com/support).

Algeriet	+213 61 56 45 43
Österrike	+43 1 86332 1000 0810 –00 1000 (inom landet)
Bahrain	800 171 (avgiftsfritt inom landet)
Belgien	070 300 005 (nederländska) 070 300 004 (franska)
Tjeckien	+420 261307310
Danmark	+45 70202845
Egypten	+20 2 532 5222
Finland	+358 (0)203 66 767
Frankrike	+33 (0)8 92 69 60 22 (0,34 euro/min)
Tyskland	+49 (0) 180 5652 180 (0,12 euro/min)
Grekland	+30 210 6073603 (internationellt nummer) 801 11 225547 (inom landet) 800 9 2649 (avgiftsfritt från Cypern till Aten)
Ungern	+36 1 382 1111
Irland	1890 923902
Israel	+972 (0) 9 830 4848
Italien	848 800 871
Luxemburg	900 40 006 (franska) 900 40 007 (tyska)
Mellanöstern	+971 4 366 2020 (internationellt nummer)
Marocko	+212 224 04747
Nederländerna	0900 2020165 (0,10 euro/min)

(forts.)

Norge	+47 815 62 070
Polen	+48 22 5666 000
Portugal	808 201 49 2
Rumänien	+40 21 315 44 42
Ryssland	+7 095 797 3520 (Moskva) + 7 812 346 7997 (St. Petersburg)
Saudiarabien	800 897 1444 (avgiftsfritt inom landet)
Slovakien	+421 2 50222444
Sydafrika	086 000 1030 (inom RSA)+27-11 258 9301 (utanför RSA)
Spanien	902 010 059
Sverige	077-120 47 65
Schweiz	0848 672 672 (Tyska, franska, italienska – högtrafiktid CHF 0,08/lågtrafiktid CHF 0,04)
Tunisien	+216 71 89 12 22
Turkiet	+90 216 579 71 71
Ukraina	+7 (380 44) 490 3520
Förenade Arabemiraten	800 4520 (avgiftsfritt inom landet)
Storbritannien	+44 (0)870 010 4320

## Telefonsupport i övriga världen

Telefonnummer och regler för HP:s produktsupportcenter kan ändras. Gå till följande webbplats för att se vilka villkor som gäller för telefonsupport i ditt land eller din region: [www.hp.com/support](http://www.hp.com/support).

Argentina	+54 11 4778 8380 0 810 555 5520
Australien	+63 (3) 8877 8000 (eller lokalt (03) 8877 8000)
Brasilien	(11) 3747 7799 (Grande São Paulo) 0800 157751 (Utanför Grande São Paulo)
Kanada	1 –800 –474 –6836

(forts.)

	(905) –206 –4663 (lokalt från Mississauga)
Centralamerika och Karibien	+1 800 711 2884
Chile	800 360 999
Kina	+86 (21) 3881 4518
Colombia	01-800-51-HP-INVENT
Costa Rica	0 800 011 4114 or 1-800-711-2884
Dominikanska republiken	1 800 7112884
Guatemala	1800 999 5105
Hongkong SAR	+852 2802 4098
Indien	1 600 447737
Indonesien	+62 (21) 350 3408
Jamaica	0-800-7112884
Japan	0570 000 511 (i Japan) +81 3 3335 9800 (utanför Japan)
Korea, Republiken	+82 1588-3003 (Seoul)
Malaysia	1 800 805 405
Mexiko	01-800-4726684 (55) 5258 9922
Nya Zeeland	+64 (9) 356 6640
Nigeria	+234 1 3204 999
Panama	001 800 711 2884
Peru	0-800-10111
Filippinerna	+ 63 (2) 867 3551
Puerto Rico	+1 877 2320 589
Singapore	+65 6272 5300
Taiwan	+886 0 800 010055
Thailand	+66 (0) 2 353 9000
Trinidad & Tobago	1 800 7112884
USA	1 800 474-6836 (800 HPINVENT)
Venezuela	0 800 HP INVENT


(forts.)

Vietnam	+84 (0) 8 823 4530
---------	--------------------

# 4 Produktspecifikationer och produktalternativ

Det här avsnittet innehåller produktspecifikationerna för HP Scanjet 4070-skannrar och -tillbehör.

## Skannerspecifikationer

Namn	Beskrivning
Skannertyp	Flatbädds
Vikt med OH-adapterlock	HP Scanjet 4070-skanner (3,29 kg)
Maximal skannerstorlek med OH-adapterlock	HP Scanjet 4070-skanner (298 x 472 x 90 mm (11.73 x 18.58 x 3.54 tum))
Skanningelement	CCD-enhet
Gränssnitt	USB 2.0, hög hastighet
Optisk upplösning	HP Scanjet 4070-skanner 2400 dpi
Valbar upplösning	12 dpi till 999 999 dpi vid 100 procents skala
Linjespänning, AC	100-120 V 60 Hz – Nordamerika 200-240 V 50 Hz – kontinentala Europa, Storbritannien, Australien 100-240 V 50 Hz/60 Hz – övriga världen
Energiförbrukning	Om du vill ha uppgifter om strömförbrukning kan du gå till filen <b>regulatory_supplement.htm</b> på CD:n med programvaran HP Image Zone.
	HP Scanjet 4070-skannern Uppfyller Energy Star-kraven . I egenskap av Energy Star-partner har Hewlett-Packard Company fastställt att denna produkt följer riktlinjerna i Energy Star för effektivt energitnyttjande.

## Specifikationer för OH-adapter

Namn	Beskrivning
Materialtyper för diapositiv	Alla standardtyper av 35 mm diapositiv som är 3,2 mm tjocka: Typer A, SB och LKM

(forts.)

Materialtyper för positiv	35 mm
Kapacitet för diapositiv	4
Kapacitet för negativ	2 x negativremsor med maximalt 2 bildrutor per remsa.
Storlek	244 mm x 430 mm x 40 mm
Vikt	0,9 kg
Strömförsörjning	12,0 VDC, 575 mA, 6,9 Watt (från skannern)