

HP
Scanjet
4070
Photosmart
tarayıcı



Kullanıcı Elkitabı



HPScanjet 4070 Photosmart tarayıcı



Kullanıcı Elkitabı

Yasal bilgiler


Telif Hakkı ve Lisans


© 2004 Telif Hakkı Hewlett-Packard Development Company, L.P.

Telif hakları yasalarında izin verilen durumlar dışında önceden yazılı izin alınmadan çoğaltılması, uyarlanması veya başka bir dile çevrilmesi yasaktır.

Buradaki bilgiler herhangi bir bildirimde bulunulmaksızın değiştirilebilir. HP ürünleri ve hizmetlerine ilişkin olan garantiler yalnızca söz konusu ürün ve hizmetlerle birlikte verilen koşulları belirtilmiş garantilerdir. Bu belgedeki hiçbir şey garantilere ek olarak yorumlanamaz. Bu belgedeki teknik hatalardan, yazım hatalarından veya herhangi bir eksiklikten HP sorumlu değildir.

Ticari Markaların Sahipleri

Adobe ve Adobe logosu () , Adobe Systems Incorporated şirketinin ABD'de ve/veya diğer ülkelerdeki ve bölgelerdeki tescilli ticari markaları veya ticari markalarıdır.

Energy Star () , ABD Çevre Koruma Kuruluşu'nun ABD'de kayıtlı servis markasıdır. Microsoft ve Windows, Microsoft Corporation şirketinin tescilli ticari markalarıdır. İşbu belgede adı geçen diğer tüm ürün adları, ilgili şirketlerin ticari markaları olabilir.

Microsoft ve Windows, Microsoft Corporation şirketinin tescilli ticari markalarıdır. İşbu belgede adı geçen diğer tüm ürün adları, ilgili şirketlerin ticari markaları olabilir.

İçindekiler

1	Tarayıcının nasıl kullanılacağı	2
	Tarayıcı parçaları ve aksesuarlar	2
	HP yazılımına genel bakış	3
	Ön panele ve aksesuarlara genel bakış	3
	Taramaya genel bakış	4
	Resimleri tarama	5
	Diaları ve negatifleri tarama	7
	Belgeleri tarama	9
	Kopyalar yazdırma	10
	Taranmış resimleri e-postalama	10
	Taranmış bir veya daha fazla belgeyi e-postalama	11
	Ayarları değiştirme	12
	Bakım ve temizlik	12
2	Sorun Giderme	14
	Sıkça sorulan sorular	14
	Tarayıcı yükleme ve kurulum sorunları	15
	Tarayıcıyı başlatma ve donanım sorunları	16
	Tarayıcı doğru çalışmıyor	17
	Saydam adaptörü (TMA) sorunları	17
	Ek sorun giderme bilgileri	18
	Dia ve negatif sorunlarını çözme	18
	Yazılımı kaldırma	19
3	Müşteri desteği	20
	Engelliler web sitesi seçenekler	20
	HP web sitesi	20
	Destek süreci	20
	ABD'de telefon desteği	21
	Avrupa, Orta Doğu ve Afrika'da ürün desteği	22
	Dünya genelinde telefon desteği	23
4	Ürün şartnameleri ve seçenekleri	25
	Tarayıcı şartnameleri	25
	Saydam adaptörü (TMA) şartnameleri	25

1

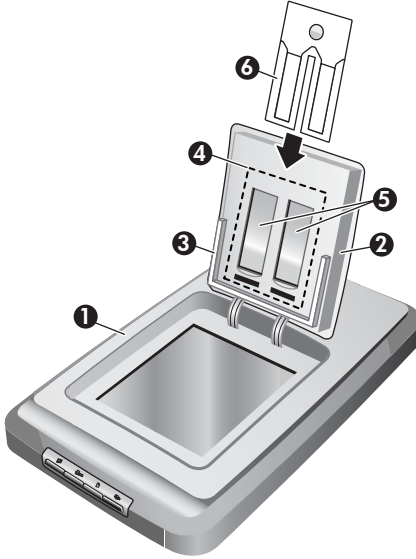
Tarayıcının nasıl kullanılacağı

Bu elkitabında, tarayıcının nasıl kullanılacağı, müşteri desteği ve kurulum sorunları da dahil olmak üzere HP Scanjet 4070 Photosmart tarayıcının nasıl çalıştığı anlatılmaktadır. Yükleme yordamları için Kurulum Poster'i'ne bakın. Tarama yazılımı yordamları için **HP Image Zone** yazılımının ekrandaki yardımına bakın.

Bu bölümde, tarayıcıya genel bir bakış ile tarayıcının kullanımı ve bakımı hakkında bilgiler bulunmaktadır.

Not CD 2'deki **HP Windows yazılımını yüklediyseniz**, bu belgedeki yazılım adları ile yüklenenler arasında şu farklar bulunur: 1) Yazılımınızın adı HP Image Zone yerine HP Fotoğraf ve Görüntüleme olur; 2) Resim yönetim yazılımınızın adı HP Image Zone yerine HP Fotoğraf ve Görüntüleme Galerisi olur. Yüklediğiniz yazılımla bu belge arasında başka terminoloji farklılıkları da olabilir.

Tarayıcı parçaları ve aksesuarlar



- 1 Tarayıcı
- 2 HP Fotoğraf Kapağı
- 3 resimleri elle taramak için 4 x 6 inç (10 x 15 cm) fotoğraf tutucu
- 4 35 mm diaların ve negatiflerin taranması için saydam adaptörü (TMA)
- 5 35 dia magazini
- 6 35 mm negatif magazini

HP yazılımına genel bakış


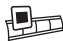

- HP Yönlendirici, HP aygıtınız için yazılım uygulamalarına, varsayılan ayarlara, durumlara ve ekrandaki yardımlara kolay erişim sağlar. HP Yönlendirici'yi kullanarak farklı türlerde orijinaleri (resimler, dialar, negatifler ve belgeler) tarayabilir, kopyalar çıkartabilir, görüntüleri veya video klipleri görüntüleyebilir veya basabilir, HP Shopping (Alışveriş) sitesine gidebilir veya HP yazılımınızı güncelleyebilirsiniz.
- HP Image Zone, fotoğraflarınız, taranmış görüntülerinizi ve video kliplerinizi yönetmenize yardımcı araçlar sağlar. Görüntüleri kolayca düzenleyebilir ve basabilir, çeşitli projelerde kullanabilir ve arkadaşlarınızla ve aile bireylerinizle paylaşabilirsiniz.
- HP Tarama yazılımını kullanarak resimler, dialar, negatifler ve belgeler gibi öğeleri tarayıp kaydedebilir veya bir yazılım uygulaması veya dosya gibi istediğiniz bir hedefe gönderebilirsiniz. Yazılım nihai taramadan önce size görüntüleri önizleme seçeneği verir. Önizlerken, istediğiniz nihai etkiyi elde edebilmek üzere ayarlamalar yapabilirsiniz. Yazılım tarama ayarlarını yapılandırmanıza da olanak verir.
- HP Kopyalama yazılımını taranan görüntüleri doğrudan yazıcınıza gönderir.

HP yazılımları hakkında daha fazla bilgi için HP Yönlendirici ekrandaki Yardım'a bakın. HP Yönlendirici'de ekrandaki yardıma erişmek için:


- 1 Aşağıdakilerden birini yapın:
 - a Windows masaüstünde, HP Yönlendirici simgesini (🖨️) çift tıklayın.
 - b Windows araç çubuğunun sağ ucundaki sistem tepsisinde HP Dijital Görüntüleme İzleyicisi simgesini çift tıklayın.
 - c Araç çubuğunda **Başlat**'ı tıklayın, **Programlar** veya **Tüm Programlar**'ın üstüne gidin, **HP**'nin üstüne gidin ve **Yönlendirici**'yi tıklayın.
- 2 Kurulu birden fazla HP aygıtınız varsa, birini **Aygıt Seç** listesinden seçin. HP Yönlendirici, yalnızca seçili aygıtı uygun düğmeleri görüntüler.
- 3 **Yardım** düğmesini tıklayın.

Ön panele ve aksesuarlara genel bakış

Bu bölümde, tarayıcı ön paneline, fotoğraf tutucuya ve saydam adaptörüne (TMA) genel bir bakış bulunmaktadır.

Özellik	Açıklama
 Resim Tara	Tarayıcı camına veya fotoğraf tutucuya yerleştirilmiş resimleri tarar.
 Dialar veya Negatifler Tara	Tarayıcının kapağıyla tümleşik saydam adaptöründen (TMA) dialar veya negatifler tarar.
 Belge Tara	Tarayıcı kapağının altındaki camdan belgeler tarar.

(devam)

	Kopyala	Kopyalar çıkartmak üzere camdan doğrudan varsayılan yazıcıya tarar.
---	----------------	---

4 x 6 inç (10 x 15 cm) fotoğraf tutucu

HP Scanjet 4070 tarayıcının, birden çok 4 x 6 (10 x 15 cm) resmi çabuk ve kolayca yerleştirmenizi, taramanızı ve çıkartmanızı sağlayan fotoğraf tutucu özelliği vardır.

Fotoğraf tutucu hakkında daha fazla bilgi için bkz. [4 x 6 inç \(10 x 15 cm\) fotoğraf tutucudan tarama](#) .

Saydam adaptörü (TMA)

35 mm diaları ve negatifleri taramak için saydam adaptörünü (TMA) kullanabilirsiniz.

TMA hakkında daha fazla bilgi için bkz. [Diaları ve negatifleri tarama](#) .

Taramaya genel bakış

Not Macintosh kullanıcıları, tarama işlemleri hakkında bilgi için HP Image Zone yazılımının ekrandaki yardımına bakın.

İpucu Yüksek çözünürlük, genellikle yalnızca çok küçük görüntülerin boyutlarını artırmaya çalışılırken gerekli olur (örneğin, pul büyüklüğündeki bir resmi veya 35 mm negatifleri veya renkli diaları tarayıp bunları A4 boyutuna büyütürken). Çoğu durumda en iyi tarama, tarama çözünürlüğünün görüntünün kullanım amacına uygun olarak ayarlanması ile elde edilir. Gerektiğinden daha yüksek çözünürlükte tarama yapmak yalnızca dosya boyutunu artırır, yazdırmayı yavaşlatır ve bazı durumlarda belirli bir yazıcıdan yazdırılmasını imkansız kılar. Daha fazla bilgi için HP Yönlendirici yazılımını açın, **Aygıt Seç** listesinde tarayıcınızı seçin, **Yardım**'ı tıklatın ve HP Image Zone yazılımının ekrandaki yardımında **HP Scanjet tarayıcı** ekrandaki yardıma bakın.

Taramaya üç şekilde başlayabilirsiniz:

- **Tarayıcının ön panel düğmelerinden tarama**



Tarayıcının ön panel düğmeleri, resim, dia, negatif ve belge taramak gibi sık kullanılan tarama işlevlerine kısayollar sağlar. Ön panel düğmelerinin kullanımını ile ilgili açıklamalar bu elkitabında bulunur (bkz. [Ön panele ve aksesuarlara genel bakış](#)).

- **HP Yönlendirici'den tarama**

Tarama işlemi üzerinde daha çok denetime sahip olmak, örneğin nihai taramadan önce görüntüyü önizlemek istediğinizde HP Yönlendirici yazılımından tarayın.

HP Yönlendirici yazılımını başlatmak için masaüstünde **HP Yönlendirici** simgesini (🖨️) çift tıklayın. **HP Yönlendirici** penceresi belirir. Bu pencereden görüntüleri tarama, görüntüleme ve yazdırma işlemlerini gerçekleştirebilir, ekrandaki Yardım'ı kullanabilir ve daha fazlasını yapabilirsiniz.

Masaüstünde **HP Yönlendirici** simgesini (🖨️) yoksa, **Başlat** menüsünde, **Programlar** veya **Tüm Programlar**'ın üstüne gidin, **HP**'nin üstüne gidin ve **HP Yönlendirici**'yi tıklayın.

- **Diğer uygulamalardan tarama**

Uygulamanız TWIN veya WIA uyumluysa, bir görüntüyü doğrudan uygulamadaki açık dosyalardan birinin içine getirebilirsiniz. Genelde uygulamanın Edin, Tara veya Yeni Nesne AI gibi bir seçeneği varsa, uygulama uyumludur. Uygulamanın uyumlu olup olmadığından ve seçeneğin ne olduğundan emin değilseniz, o uygulamanın belgelerine bakın.

Resimleri tarama

- [4 x 6 inç \(10 x 15 cm\) fotoğraf tutucudan tarama](#)
- [4 x 6 inç \(10 x 15 cm\) boyutunda olmayan resimleri tarama](#)
- [Tek taramada birden çok resim tarama](#)

Not Macintosh kullanıcıları, tarama işlemleri hakkında bilgi için HP Image Zone yazılımının ekrandaki yardımına bakın.

Taramayı basitleştirmek için yazılım, Ön panelden **Resim Tara** düğmesine (🖨️) bastığınızda resmi önizlemek isteyip istemediğinizi sormaz. Taranmış resmi önizlemek isterseniz, taramayı HP Yönlendirici'den başlatın veya düğme ayarlarını değiştirin. Tarayıcı düğmesi ayarlarını değiştirmek için bkz. [Ayarları değiştirme](#) .

HP tarama yazılımı, resimlerinizi otomatik olarak düzeltebilir veya eski resimlerdeki soluk renkleri ilk durumlarına getirebilir. Resim düzeltmesini açmak için açmak veya kapatmak için HP Tarama yazılımının **Temel** menüsünde **Otomatik Fotoğraf Düzeltme**'yi seçin, sonra da seçenekleri isteğinize göre belirleyin. Fotoğrafların otomatik düzeltilmesi için ön panelden **Resim Tara** düğmesine (🖨️) basıldığında Önizleme'nin açık olması gerekir. Resmi HP Yönlendirici'yi kullanarak da tarayabilirsiniz. Önizleme'yi açmak için bkz. [Ayarları değiştirme](#) .

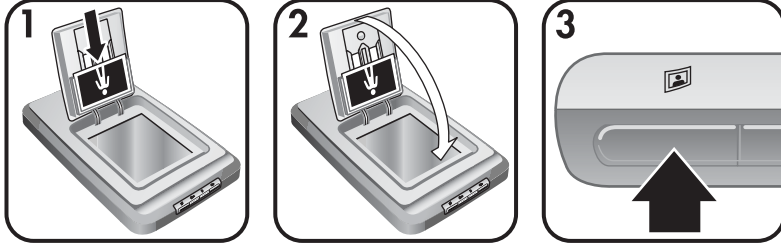
4 x 6 inç (10 x 15 cm) fotoğraf tutucudan tarama

Fotoğraf tutucu birden çok fotoğrafı taramak için çabuk ve kolay bir yoldur. Fotoğraf tutucuya 12 taneye kadar resim yerleştirilebilir. Tarama sırasında

kaymamaları için resimler yerlerinde sıkıca tutulur. Fotoğraf tutucu yalnızca aşağıdaki ölçütlere uygun fotoğrafları kabul eder:

- Standart 4 x 6 inç (10 x 15 cm) resimler
- İyi durumdaki ortamlar (kırılabilir veya aşınmış olmayan)
- Üzerinde zambak, seloteyp veya başka bir yapışkan olmayan ortamlar

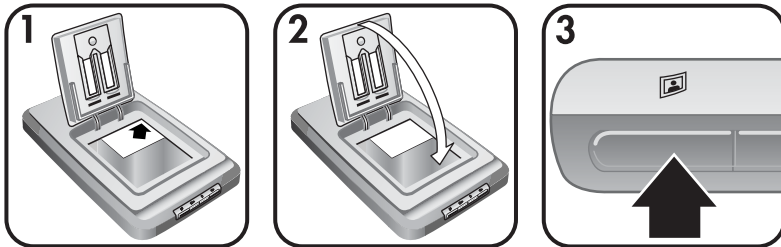
Fotoğraf tutucudan taramak istediğiniz fotoğraf bu ölçütlere uymuyorsa, fotoğrafı taramak için HP Fotoğraf Kapağı'nın veya tarayıcı kapağının altına yerleştirin.



İpucu Fotoğrafları fotoğraf tutucuya yerleştirmeden önce birbirlerine yapışmamaları için ayırıp yeniden dizin.

- 1 Bir deste (12'e kadar) 4 x 6 inç (10 x 15 cm) resmi fotoğraf tutucuya yerleştirin. Resim, arka tarafı size bakacak şekilde durmalıdır.
 - 2 HP Fotoğraf Kapağı'nı kapatın.
 - 3 Tarayıcının önündeki **Resim Tara** düğmesine (🖨️) basın.
 - 4 Gerekirse, taramayı tamamlamak için ekrandaki yönergeleri izleyin.
 - 5 **HP Fotoğraf Kapağı**'ni açın, az önce taramış olduğunuz fotoğrafı çıkartın, **HP Fotoğraf Kapağı**'ni kapatın ve tüm resimler taranuncaya dek devam edin.
- Taranan tüm resimler HP Image Zone yazılımında belirir.

4 x 6 inç (10 x 15 cm) boyutunda olmayan resimleri tarama



- 1 Orijinali, tarayıcının üstündeki köşe başvuru işaretinde (↖) gösterildiği gibi HP Fotoğraf Kapağı'nın altındaki camın sağ üst köşesine yüz üstü yerleştirin.

İpucu Resim HP Fotoğraf Kapağı'nın altındaki cama sığmazsa, tarayıcı kapağını kaldırın ve resmi tarayıcının üstündeki köşe başvuru

işaretinde (☒) gösterildiği gibi tarayıcı camının sağ üst köşesine yerleştirin.

- 2 HP Fotoğraf Kapağı'nı veya tarayıcı kapağını kapatın.
- 3 Tarayıcının önündeki **Resim Tara** düğmesine (☒) basın.
- 4 Gerekirse, taramayı tamamlamak için ekrandaki yönergeleri izleyin.

Taranan resim HP Image Zone yazılımında belirir.

Tek taramada birden çok resim tarama

Birden çok resmi tarayıcı camında aynı anda tarayabilirsiniz.

Not Tek taramada birden çok resim tarayabilmek için **Resim Tara** düğmesi (☒) için Önizleme ayarının kapalı olması gerekir. Sonradan değiştirilmediyse Önizleme ayarı zaten kapalıdır. **Resim Tara** düğmesi (☒) için Önizleme ayarını değiştirmek için bkz. [Ayarları değiştirme](#) .

- 1 Orijinal resimleri aralarında en az 6,35 mm (1/4 inç) bırakarak tarayıcının tüm köşelerine yerleştirin.

İpucu Resimleri taradıktan sonra taranmış resimleri HP Image Zone yazılımında döndürebilirsiniz.

- 2 Tarayıcının kapağını kapatın.
- 3 Tarayıcının önündeki **Resim Tara** düğmesine (☒) basın.
- 4 Ekrandaki yönergeleri izleyin.

Taranan tüm resimler ayrı ayrı resimler olarak HP Image Zone yazılımında belirir.

Diaları ve negatifleri tarama

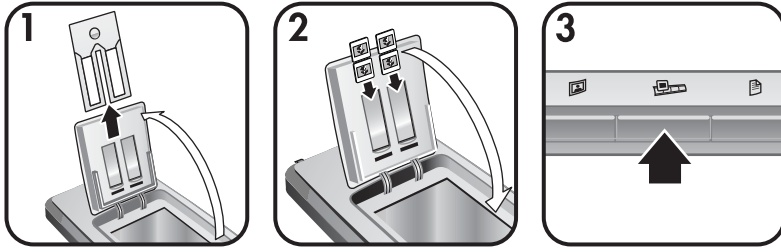
- [Diaları ve negatifleri taramak için ipuçları](#)
- [Diaları tarama](#)
- [Negatifleri tarama](#)

Diaları ve negatifleri taramak için ipuçları

- Tepegözde kullanılmış bir saydamı taramak için saydamı tarayıcı camına yerleştirin, saydamın üstüne beyaz bir kağıt koyun ve sonra normal şekilde tarayın.
- 35 mm bir dia veya negatifi tararken, tarayıcı yazılımı görüntüyü otomatik olarak yaklaşık 4 x 6 inç (10 x 15 cm) boyutuna büyütür. Son görüntünün daha büyük veya küçük olmasını istiyorsanız, tarayıcı yazılımındaki **Yeniden boyutlandır** aracını kullanarak ölçüğü istediğiniz son boyuta ayarlayın; tarayıcı öğeyi seçtiğiniz boyuta uygun çözünürlük ve büyütme ile tatar.
- TMA'yı kullanarak 35 mm dialar veya negatifleri taramak için tarayıcının önündeki **Dialar veya Negatifler Tara** düğmesine (☒) basın.

Diaları tarama

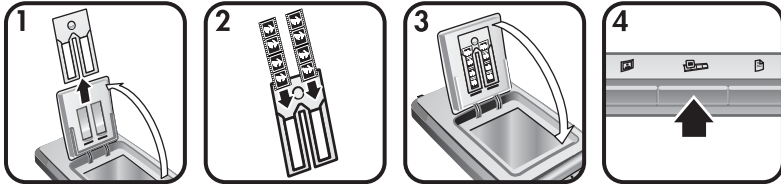
Saydam adaptörü aynı anda dörde kadar (dia magazininin iki tarafında ikişer tane) diayı taramanıza olanak sağlar.



- 1 HP Fotoğraf Kapağı'nı açın ve dia magazininin içindeyse, negatif şeridi magazinini çıkartın.
 - 2 En fazla ikişer diayı fotoğraf tutucunun arkasındaki dia magazinini iki tarafına yerleştirin ve HP Fotoğraf Kapağı'nı kapatın. Diaların üst kısımları aşağıya, ön tarafları ise size doğru bakmalıdır.
 - 3 Tarayıcının önündeki **Dialar veya Negatifler Tara** düğmesine (🖨️) basın. Tarama HP Image Zone yazılımında görüntülenir. Birden çok seçim alanı algılanırsa, seçimler ayrı taranmış görüntüler olarak görüntülenir.
- Not** **Dialar veya Negatifler Tara** düğmesi (🖨️) için Önzileme ayarının kapalı olması gerekir. Sonradan değiştirilmediyse Önzileme ayarı zaten kapalıdır. **Dialar veya Negatifler** düğmesi (🖨️) için Önzileme ayarını değiştirmek için bkz. [Ayarları değiştirme](#) .
- 4 İşiniz bittiğinde, diaları dia magazininden çıkartın.

Negatifleri tarama

Negatif magazinine iki tane negatif şeridi yerleştirebilir ve her şeridin ilk iki karesini aynı anda tarayabilirsiniz.



- 1 HP Fotoğraf Kapağı'nı açın ve dia magazininin içindeyse, negatif magazinini çıkartın.
 - 2 Negatif şeridinin bir tarafına veya her iki tarafına birden parlak yüzleri size bakacak biçimde negatif şeritleri yerleştirin.
- ⚠ Dikkat uyarısı** Negatifler kolayca zarar görebilir. Yalnızca kenarlarından tutun.
- 3 Negatif magazinini dia magazinine içine geri takın ve HP Fotoğraf Kapağı'nı kapatın.
 - 4 Tarayıcının önündeki **Dialar veya Negatifler Tara** düğmesine (🖨️) basın.

Tarama HP Image Zone yazılımında görüntülenir. Birden çok seçim alanı algılanırsa, seçimler ayrı taranmış görüntüler olarak görüntülenir.

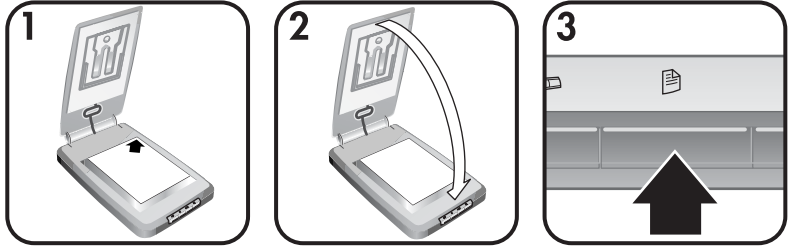
Not Tek taramada birden çok resim tarayabilmek için **Dialar veya Negatifler Tara** düğmesi (📄) için Önizleme ayarının kapalı olması gerekir. Sonradan değiştirilmediyse Önizleme ayarı zaten kapalıdır. **Dialar veya Negatifler** düğmesi (📄) için Önizleme ayarını değiştirmek için bkz. [Ayarları değiştirme](#) .

- 5 İşiniz bittiğinde, negatif şeridini çıkartın. Muhafaza için negatif şeridi magazinini dia magazinine içine geri yerleştirin.

Belgeleri tarama

Tarayıcının önündeki **Belge Tara** düğmesini (📄) kullanarak bir veya daha fazla belgeyi bir dosyaya veya yazılım uygulamasına tarayabilirsiniz.

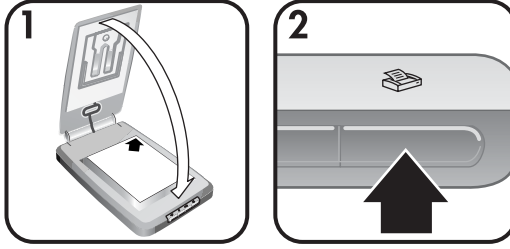
- 1 Orijinali, tarayıcının üstündeki köşe başvuru işaretinde (📄) gösterildiği gibi tarayıcı camının sağ üst köşesine yüz üstü yerleştirin.



- 2 Tarayıcının kapağını kapatın.
- 3 Tarayıcının önündeki **Belge Tara** düğmesine (📄) basın.
- 4 Tarama için hedef belirleme de dahil, belge tarama seçeneklerinizi belirleyin
- 5 Taramayı bitirmek veya ilave belgeler taramak için ekrandaki yönergeleri izleyin.

İşiniz bittiğinde, taranan tüm belgeler seçtiğiniz hedefte, örneğin bir yazılım uygulaması veya dosyada belirir.

Kopyalar yazdırma



Orijinali tarayıp kopyalarını yazdırmak üzere doğrudan yazıcıya göndermek için **Kopyala** düğmesini (📄) kullanın.

- 1 Orijinali yüz üstü olarak tarayıcıdaki başvuru işaretlerinde gösterilen gibi tarayıcıya yerleştirin ve kapağı kapatın.
- 2 Tarayıcının üzerindeki **Kopyala** düğmesine (📄) basın. Kopyalamanın ilerlemesini gösteren bir ileti belirir.
- 3 Kopya sayısını arttırmak, kopyaları açıklığa çıkarmak veya koyulaştırmak, büyütme veya küçültme ya da yazıcı ayarlarını değiştirmek isterseniz, **Kopyalama Sürüyor** iletişim kutusunda **İptal** düğmesine basın. Ardından **HP Kopyalama** yazılımındaki ayarlarda değişiklik yapabilirsiniz.

HP Yönlendirici'den de kopyalar çıkartabilirsiniz. Daha fazla bilgi için **HP Image Zone** yazılımının ekrandaki yardımına bakın.

Taranmış resimleri e-postalama

- [Taranmış bir resmi HP Instant Share ile e-postalama](#)
- [Taranmış resimlerinizi dosya ekleri olarak e-postalama](#)

Bir veya daha fazla resmi HP tarayıcınızla tarayıp iki yoldan e-postalayabilirsiniz.

- HP Instant Share kullanarak
- Taranmış resimleri dosya ekleri olarak e-postalayarak

Not Dia ve negatifleri de e-postalayabilirsiniz. Bkz. [Diaları ve negatifleri tarama](#) .

Taranmış bir resmi HP Instant Share ile e-postalama

Kolaylıkla 1) başkalarına içinde küçük resimler ve güvenli HP web sitesinden saklanan resimlerine bağlantılar olan bir e-posta gönderebilirsiniz – dosya ekleri ile hiç uğraşmadan. 2) çevrimiçi resim albümleri oluşturmak üzere HP Fotoğraf web sitesine resimler yükleyebilirsiniz; veya 3) HP ortağı bir web sitesinde profesyonel kaliteden baskılar sipariş edebilirsiniz. (Hizmetlerin hepsi bütün bölgelerde veya tüm işletim sistemleri için verilmemektedir.)

- 1 Orijinali, fotoğraf tutucuya veya tarayıcının üstündeki köşe başvuru işaretinde (📄) gösterildiği gibi HP Fotoğraf Kapağı'nın altındaki camın sağ üst köşesine yüz üstü yerleştirin.

İpucu Resim HP Fotoğraf Kapağı'nın altındaki cama sığmazsa, tarayıcı kapağını kaldırın ve resmi tarayıcının üstündeki köşe başvuru işaretinde (☑) gösterildiği gibi tarayıcı camının sağ üst köşesine yerleştirin.

- 2 HP Fotoğraf Kapağı'nı veya tarayıcı kapağını kapatın.
- 3 **Resim Tara** düğmesine (📷) basın.

Tarama HP Image Zone yazılımında görüntülenir. Birden çok seçim alanı algılanırsa, seçimler ayrı taranmış görüntüler olarak görüntülenir.

- 4 **HP Image Zone** yazılımında resimlerden birini veya daha fazlasını seçin.
- 5 **E-postalamak için**'i tıklatın ve ekrandaki yönergeleri izleyin.

Taranmış resimlerinizi dosya ekleri olarak e-postalama

- 1 Orijinali, fotoğraf tutucuya veya tarayıcının üstündeki köşe başvuru işaretinde (☑) gösterildiği gibi HP Fotoğraf Kapağı'nın altındaki camın sağ üst köşesine yüz üstü yerleştirin.

İpucu Resim HP Fotoğraf Kapağı'nın altındaki cama sığmazsa, tarayıcı kapağını kaldırın ve resmi tarayıcının üstündeki köşe başvuru işaretinde (☑) gösterildiği gibi tarayıcıya yerleştirin.

- 2 HP Fotoğraf Kapağı'nı veya tarayıcı kapağını kapatın.
- 3 **Resim Tara** düğmesine (📷) basın.

Tarama HP Image Zone yazılımında görüntülenir. Birden çok seçim alanı algılanırsa, seçimler ayrı taranmış görüntüler olarak görüntülenir.

- 4 **HP Image Zone** yazılımında resimlerden birini veya daha fazlasını seçin.
- 5 Görüntülerin altındaki **Seçimler Menüsü**'nü tıklatın.

Görüntüler için hedefler sıralayan bir iletişim kutusu belirir.

- 6 Hedefler listesinden e-posta uygulamanızı seçin ve **Tamam**'i tıklatın.
E-posta yazılımınız başlar ve seçtiğiniz görüntülerin ekli olduğu yeni bir e-posta iletisi açılır.
- 7 E-posta adresi ile konuyu doldurun ve mesajınızı yazın.
- 8 E-posta normal biçimde gönderin.

Taranmış bir veya daha fazla belgeyi e-postalama

- 1 Orijinali, tarayıcının üstündeki köşe başvuru işaretinde (☑) gösterildiği gibi tarayıcı camının sağ üst köşesine yüz üstü yerleştirin.
- 2 Tarayıcının kapağını kapatın.
- 3 Tarayıcının önündeki **Belge Tara** düğmesine (📄) basın.
- 4 Hedefler listesinden e-posta uygulamanızı seçin ve **Tamam**'i tıklatın.

E-posta uygulamanız hedefler listesinde belirmezse, **Dosyaya Kaydet**'i seçip dosyayı e-posta iletinize ekleyin.

Ayarları değiştirme

HP Scanjet tarayıcınızın ön panel düğmesi ayarları, görüntülerin önizlemesi ve diğer tercihler gibi bazı özelliklerini özelleştirebilirsiniz.

- **Ayarları HP Yönlendirici yazılımından değiştirme.**

Tarayıcının önündeki tarayıcı düğmelerini veya HP Yönlendirici yazılımını kullandığınızda, tarayıcı, taranan orijinalin türüne göre (örneğin, resim) optimal ayarları kullanır. HP Yönlendirici yazılımındaki **Ayarlar** menüsünden, düğme ayarları, tarama tercihleri ve diğer ayarlar gibi tüm tarama ayarlarını değiştirebilirsiniz. Ayarları değiştirmek için HP Yönlendirici yazılımını başlatın ve **Ayarlar**'ı tıklayın.

- **Görüntü Önizleme'yi açma veya kapama**

Not Macintosh kullanıcıları, önizlemeyi açma ve kapama hakkında bilgi için HP Yönlendirici yazılımı ekrandaki Yardım'a bakın.

- 1 Masaüstünüzde **HP Yönlendirici** simgesini (🖨️) çift tıklayın. Ya da, araç çubuğunda **Başlat**'ı tıklayın, **Programlar** veya **Tüm Programlar**'ın üstüne gidin, **HP**'nin üstüne gidin ve **HP Yönlendirici**'yi tıklayın.
- 2 HP Yönlendirici açıldığında **Aygıt Seç** listesinde HP tarayıcınızın seçili olduğundan emin olun.
- 3 **Ayarlar** menüsünde **Tarama Tercihleri**'nin üstüne gidin ve ardından **Düğme Ayarları**'nı tıklayın. Yapılandırılabilir her düğme için birer sekmeyle sahip **Düğme Ayarları** iletişim kutusu açılır.
- 4 Ayarlamak istediğiniz düğmeye ait sekmeyle tıklayın.
- 5 O düğme için önizleme düğmesini seçin veya temizleyin.
- 6 Ayarlar istediğiniz gibi olduğunda **Tamam**'i tıklayın.

Bakım ve temizlik

Tarayıcınızın belirli zamanlarda temizlenmesi, performansın en iyi durumda olmasını sağlamaya yardımcı olur. Gereken bakımın miktarı, kullanım miktarını ve ortamı da içeren birkaç faktöre bağlıdır. Gereklikçe düzenli olarak temizlik yapmalısınız.



Dikkat uyarısı Kenarları keskin öğeleri tarayıcıya yerleştirmeyin. Bunlar tarayıcıya zarar verebilir. Tarayıcı camının üstüne koymadan önce öğede sıvı yapıştırıcı, düzeltme sıvısı veya cama bulaşabilecek diğer bir maddenin bulunmadığından emin olun.

- **Tarayıcı camını temizleme**

USB kablosu ile güç kablosunu tarayıcıdan çıkarın.

Hafif bir cam temizleyici püskürtülmüş yumuşak, tüysüz bir bez kullanarak ve camı kuru, yumuşak, tüysüz bir bez ile kurulayarak camı temizleyin.



Dikkat uyarısı Yalnızca cam temizleyicisi kullanın. Tarayıcı camını zedeleyeceğinden aşındırıcılar, aseton, benzin ve karbon tetraklorür

kullanmayın. Camda çizgiler bırakabileceğinden izopropil alkol kullanmayın.

Cam temizleyicisini doğrudan camın üstüne püskürtmeyin. Çok fazla cam temizleyicisi uygulanırsa temizleyici kenarlardan akıp tarayıcıya zarar verebilir.

Bitirdiğinizde USB kablosunu ve güç kablosunu yeniden tarayıcıya takın.

Not Tarayıcı camının alt tarafının temizlenmesiyle ilgili yönergeler için www.hp.com/support adresini ziyaret edin.

- **Saydam adaptörünü (TMA) temizleme**

TMA'yı yumuşak ve kuru bir bezle silin. Gerekirse beze hafifçe cam temizleyicisi püskürtün ve TMA'yı öyle silin.

2 Sorun Giderme

Bu bölümde, tarayıcı ve saydam adaptöründe (TMA) yaşanabilecek olası sorunlar için çözümler bulunur.

Sıkça sorulan sorular

Bu bölümde, sıkça sorulan sorular hakkında bilgiler ve bu soruların yanıtları bulunur.

- [Bir sorun olduğuna düşünüyorsam, tarayıcı donanımımı nasıl sınırlarım?](#)
- [Tarayıcı lambasını nasıl kapatabilirim?](#)
- [Tarayıcıyı nasıl kapatabilirim?](#)
- [Belge veya metin tarama \(OCR\) sorunlarını nasıl çözebilirim?](#)

Bir sorun olduğuna düşünüyorsam, tarayıcı donanımımı nasıl sınırlarım?

- 1 USB kablosu ile güç kablosunu tarayıcıdan çıkarın.
- 2 Güç kablosunun güç kaynağına bağlı kaldığından emin olun.
- 3 Güç kablosunu tarayıcıya geri takarken tarayıcının önündeki **Resim Tara** (🖨️) ve **Dialar veya Negatifler Tara** düğmesine (🖨️) aynı anda basın.
Tarayıcıdaki taşıyıcı ileri hareket etmemelidir. Tarayıcı lambası altı kez yanıp sönmelidir. Ardından tarayıcıdaki taşıyıcı geri hareket etmemelidir.
- 4 Sınamayı bitirmek için güç kablosunu çıkarın.

Tarayıcı lambasını nasıl kapatabilirim?

Tarayıcı belli bir süre kullanılmadığında (yaklaşık 14 dakika) tarayıcı lambası zaman aşımına uğrayıp otomatik olarak kapanır. Otomatik olarak kapanmıyorsa, aşağıdakileri yapın:

- 1 **HP Yönlendirici**'de, **Ayarlar**'ı tıklatın.
- 2 **Tarama Tercihleri**'ni seçin.
- 3 **Tarama Tercihleri**'ni seçin.
- 4 **Kaliteye karşı Hız** sekmesini tıklatın.
- 5 Tarayıcı 14 dakika kullanılmadığında tarayıcı lambasının sönmesi için **Uzatılmış lamba**'yı kapatın. Bu seçenek açıksa tarayıcı lambası tarayıcı yaklaşık 1 saat boyunca kullanılmadığında söner.

Tarayıcı lambası sorunları devam ederse, bkz. [Müşteri desteği](#) .

Tarayıcıyı nasıl kapatabilirim?

Normalde belli bir süre kullanılmadığında (yaklaşık 14 dakika) düşük bir güç moduna geçtiğinden tarayıcıyı kapatmanız gerekmez. Tarayıcı tamamen kapatmanız gerekirse için fişini güç kaynağından (elektrik prizi veya bir yüksek gerilim koruyucusu) çekin.

Belge veya metin tarama (OCR) sorunlarını nasıl çözebilirim?

Tarayıcı bir sayfadaki metni, bilgisayarınızda düzenleyebileceğiniz metne dönüştürmek için Optik Karakter Tanıma'yı (OCR) kullanır.

- Metni taradıysanız ama düzenleyemiyorsanız, tarama sırasında şu seçimleri yaptığınızdan emin olun:
 - Ne tarıyorsunuz? **Belge**'yi seçin.
 - Düzenlenecek metin için taransın mı? **Evet**'i seçin.
- Taranan metin bilgisayarınızda orijinali ile aynı görünmeyebilir. Örneğin, bazı karakterler yanlış veya eksik olabilir. Metni düzenlerken, taranan metni doğrulayın ve gereken düzeltmeleri yapın.
- Metin tarama seçeneklerini değiştirmek için HP Yönlendirici'de **Ayarlar, Tarama Tercihleri**'ni tıklatın ve ardından **Düğme Ayarları**'ni tıklatın. **Belgeyi Tara düğmesi (Yönlendirici)** sekmesini tıklatın.

Not OCR, tarayıcı kurulumu sırasında tarayıcı yazılımını yüklerken otomatik olarak yüklenir.

Tarayıcı yükleme ve kurulum sorunları

Bu bölüm, yükleme ve kurulum sorunlarıyla ilgili çözümleri içerir.

Bilgisayarınızı denetleyin

- Bilgisayarınızın tarayıcı kutusunda belirtilen minimum sistem gereksinimlerine sahip olduğundan emin olun.
- Sabit diskinizde yeterli yer yoksa, gereksiz dosyaları silin veya yazılımı farklı bir disk sürücüsüne yükleyin.

Yönetici ayrıcalıkları kullanın

Tarayıcıyı bir Microsoft Windows 2000 veya XP sistemine yüklüyorsanız, Yönetici olarak oturum açmış olmanız gerekir. Yönetici olarak nasıl oturum açılacağı konusunda işletim sisteminizin yardımına bakın.

Geçerli bir klasör kullanın

Microsoft Windows ile çalışan bir bilgisayarda yükleme sırasında "Hedef Dizin Geçersiz" veya "Program Klasörü Geçersiz" gibi bir ileti alırsanız, o klasör için okuma/yazma izinlerine sahip olmayabilirsiniz.

Kabloları denetleyin

Kablo türü	İşlem
Güç kablosu	<p>Güç kablosu tarayıcı ile AC prizi arasında bağlıdır.</p> <ul style="list-style-type: none"> Güç kablosunun tarayıcı ile çalışır bir elektrik prizine veya bir yüksek gerilim koruyucusuna sıkıca bağlı olduğundan emin olun. Güç kablosu bir yüksek gerilim koruyucusuna bağlıysa, yüksek gerilim koruyucusunun prize takılı ve açık olduğundan emin olun. Güç kablosunu tarayıcıdan çıkarın ve bilgisayarı kapatın. 60 saniye sonra, sırasıyla, güç kablosunu yeniden tarayıcıya bağlayın ve bilgisayarı açın.
USB kablosu	<p>USB kablosu tarayıcı ile bilgisayar arasında bağlıdır.</p> <ul style="list-style-type: none"> Tarayıcıyla verilmiş olan kabloyu kullanın. Farklı bir USB kablosu tarayıcı ile uyumlu olmayabilir. USB kablosunun tarayıcı ile bilgisayar arasında sıkıca bağlı olmasına dikkat edin. <p>Ek USB sorun giderme bilgileri için www.hp.com/support adresine bakın, ülkenizi/bölgenizi seçin ve USB sorun giderme başlıklarını bulmak için arama aracını kullanın.</p>

Not Macintosh bilgisayarda tarayıcının bilgisayara doğru biçimde bağlandığından emin olmak için Apple System Profiler'ı kullanın.

Tarayıcıyı başlatma ve donanım sorunları

Bu bölüm, başlatma ve donanım sorunlarıyla ilgili çözümleri içerir.

- [Tarayıcıyı sıfırlama](#)
- [Tarayıcı donanımını sınaama](#)

Tarayıcıyı sıfırlama

Tarayıcıyı kullanmaya çalışırken “Tarayıcı başlatılmadı” veya “Tarayıcı bulunamadı” gibi bir hata iletisi alırsanız:

- Açıkça HP Tarama yazılımını kapatın.
- Tarayıcıyı bilgisayara bağlayan kabloyu çıkarın.
- Güç kablosunu fişten çekerek tarayıcıyı kapatın.
- Bilgisayarı kapatın, 60 saniye bekleyin ve sonra yeniden açın.
- Güç kablosunu fişe geri takarak tarayıcıyı yeniden açın.
- Bilgisayar ve tarayıcıyı bağlayan kabloyu yeniden takın (mümkünse bilgisayarda farklı bir USB bağlantı noktası kullanın).
 - USB kablosunun, tarayıcının arkasına düzgün biçimde bağlı olduğundan emin olun. Kablonun ucundaki (konektördeki) USB simgesi

- yukarı gelmelidir. USB konektörü, doğru bağlandığında ele biraz gevşek gelir. USB fişi, yanlış bağlandığında aşırı derecede sıkı hissedilir.
- USB kablosunu, bilgisayarınızda farklı bir USB bağlantı noktasına bağlamayı deneyin.

Tarayıcı donanımını sınama

Tarayıcının bir donanım sorunu olduğunu düşünüyorsanız, kabloların tarayıcıya, bilgisayara ve güç kaynağına sıkıca bağlı olduğundan emin olun. Kablolar doğru olarak bağlanmışsa, bu yordamı kullanarak tarayıcıyı sınavın.

- 1 USB kablosu ile güç kablosunu tarayıcıdan çıkarın.
- 2 USB kablosunu ve güç kablosunu yeniden tarayıcıya takın.

Tarayıcı doğru çalışmıyor

Tarayıcının taramaya başlarsa, sırasıyla aşağıdaki adımları uygulayın. Her adımdan sonra, tarayıcının çalışıp çalışmadığını görmek için tarama başlatın. Çalışmıyorsa, sonraki adıma geçin.

- Kablolardan biri çıkmış olabilir. USB kablosunun ve güç kablosunun sıkıca bağlı olduğundan emin olun.
- Güç kablosunu güç kaynağından ayırın, 60 saniye bekleyin ve sonra geri takın.
- Bilgisayarınızı yeniden başlatın.
- Bilgisayarınızda bir yazılım çakışması olabilir. HP Image Zone yazılımını yeniden yüklemeniz gerekebilir. Bunun için **Onarım** hizmet programını çalıştırın (yalnızca Windows'la çalışan bilgisayarlarda).
 - **Başlat'**ı tıklatın, **Ayarlar'**ın üstüne gidin ve ardından **Denetim Masası'**nı (Windows XP'de **Başlat'**ı ve sonra **Denetim Masası'**nı tıklatın).
 - **Program Ekle/Kaldır'**ı tıklatıp **HP Image Zone** yazılımını seçin.
 - **Ekle/Kaldır'**ı (veya Windows sürümünüze bağlı olarak **Değiştir'i**) tıklatın.
 - Bilgisayar ekranındaki yönergeleri izleyin, sonra da **Onar'**ı tıklatın.
- Tarayıcıyı başka bir bilgisayara yükleyin. Bu, sorunun bilgisayarda mı yoksa tarayıcıda mı olduğunu belirlemenizi sağlar.

Tarayıcı hala çalışmıyorsa, www.hp.com/support adresini ziyaret edin veya HP Müşteri Desteği'ne başvurun (bkz.).

Saydam adaptörü (TMA) sorunları

Bu bölümü, 35 mm diaları ve negatifleri saydam adaptöründen (TMA) tararken çıkabilecek sorunların çözümüne yardımcı olması için kullanın.


- [Saydam adaptörü çalışmıyor](#)
- [Saydam adaptöründe ışık yok veya çok kısık](#)

Saydam adaptörü çalışmıyor

Adaptör kablosu doğru bağlanmamış olabilir. Adaptör kablosunun tarayıcının arkasındaki TMA bağlantı noktasına sıkıca bağlı olduğundan emin olun.

Saydam adaptöründe ışık yok veya çok kısık

Her adımdan sonra, tarayıcının çalışıp çalışmadığını görmek için tarama başlatın. Çalışmıyorsa, sonraki adıma geçin.

- Saydam adaptörünün tarayıcıya bağlı olduğundan emin olun.
- Adaptörün ampulü çalışmıyor olabilir. **Dialar veya Negatifler Tara** düğmesine  basıp TMA'da ışık olup olmadığına bakın. Ampul kırılmışsa servis gerekir. Bkz. [Müşteri desteği](#) .
- Adaptörün ısınma modu kısadır. Işığın yanıp yanmadığını görmek için birkaç saniye bekleyin. En iyi tarama kalitesi için adaptörün en az 30 saniye ısınmasına izin verin.

Ek sorun giderme bilgileri

Saydam adaptörüyle ilgili diğer sorunları çözmek için ekrandaki yardım sistemine erişin:

- 1 **HP Yönlendirici** yazılımını açın.
- 2 **Yardım**'ı ve ardından **HP Scanjet 4070 tarayıcı**'yı tıklayın.

Tarayıcı yazılımı sorunlarını çözmek için HP Image Zone yazılımının ekrandaki yardımına bakın.

Dia ve negatif sorunlarını çözme

Bu bölümü, saydam adaptöründen taranan 35 mm dia ve 35 mm negatiflerle ilgili sorunların çözümüne yardımcı olması için kullanın.

Görüntü büyütülemiyor

Yeniden boyutlandır yerine **Yakınlaştır**'ı seçmiş olabilirsiniz. **Yakınlaştır** yalnızca ekrandaki görünümü değiştirir. Taranan görüntünün boyutunu değiştirmek için **Yeniden boyutlandır**'ı kullanın. Daha fazla bilgi için HP Image Zone yazılımının ekrandaki yardımına bakın.

Yanlış renk baskısı ya da görüntü çok açık veya koyu

- Nihai tarama alanı seçilmemiş olabilir. Yazılım, son nihai alanı yerine, pozu tüm alan için ayarlıyor olabilir. Nihai tarama alanı olarak istediğiniz seçim alanının çevresindeki tutmağı seçip sürükleyin.
- Saydam malzemeler ile ilgili ayarlar ters olabilir. Dialar için **TMA'dan Dialar**'ı veya negatifler için **TMA'dan Negatifler**'i seçin.
- Adaptör penceresinin örtülü veya kirl olmamasına dikkat edin.

Taranan görüntüde genellikle pembe renkte bir ton var

Görüntü muhtemelen adaptör kullanılmadan taranmıştır. 35 mm diaları veya negatifleri tarama adımlarını gözden geçirmek için bkz. [Diaları ve negatifleri tarama](#) .

taranan görüntüde noktalar veya çizgiler çıkıyor

- Orijinal dia veya negatifi bozuk veya kirli olup olmadığını denetleyin.
- Tarayıcı camını temizleyin.
- Adaptör penceresini hafif nemli, yumuşak bir bezle temizleyin.

Taranan görüntüler koyu

- **Yeni Tarama** veya **Kabul Et** düğmesini tıklatmadan önce adaptör ışığının açık olup olmadığını kontrol edin.
- Adaptörün ampulü kırık veya çalışmıyor olabilir. Ampul kırılmışsa servis gerekir.

Adaptör ışığı açık olmasına karşın taranan görüntü siyah

- HP Image Zone yazılımının **Temel** menüsünden **Açıklaştır/Koyulaştır** öğesini tıklatın.
- Adaptör penceresinin örtülü veya kirli olmamasına dikkat edin.

Yazılımı kaldırma

Yazılımı kaldırmak için aşağıdaki işlemleri uygulayın.

- Aşağıdakilerden birini yapın:
 - **Başlat** menüsünde, **Programlar** veya **Tüm Programlar**'ın üstüne gidin, **HP**'nin üstüne gidin, tarayıcınızın adı veya **Tarayıcılar**'ın üstüne gidin ve **Yazılımı Kaldır**'ı tıklatın.
 - **Başlat**'ı tıklatın, **Ayarlar**'ın üstüne gidin ve **Denetim Masası**'nı (Windows XP'de **Başlat**'ı ve sonra **Denetim Masası**'nı tıklatın). **Program Ekle/Kaldır**'ı tıklatın, **HP Image Zone**'u seçin ve **Ekle/Kaldır**'ı (veya Windows sürümünüze bağlı olarak **Değiştir**'i) tıklatın. HP Yükleme Sihirbazı belirir.
- **İleri**'yi tıklatın.
- **Kaldır**'ı seçin ve **İleri**'yi tıklatın.

Yazılım bilgisayarınızdan kaldırılır.

3 Müşteri desteği

Bu bölümde, telefon numaraları ve web sitesi bilgileri dahil olmak üzere destek bilgileri bulunur.

- [Engelliler web sitesi seçenekler](#)
- [HP web sitesi](#)
- [Destek süreci](#)
- [ABD'de telefon desteği](#)
- [Avrupa, Orta Doğu ve Afrika'da ürün desteği](#)
- [Dünya genelinde telefon desteği](#)

Engelliler web sitesi seçenekler

Engelli müşteriler www.hp.com/accessibility adresini ziyaret ederek yardım alabilirler.

HP web sitesi

Aşağıdakiler için www.hp.com adresini ziyaret edin:

- Daha etkili ve yaratıcı tarama için ipuçlarını öğrenmek
- HP Scanjet sürücü güncellemeleri ve yazılımlara erişmek
- Ürününüzü kaydettirmek
- Bültenlere, sürücü ve yazılım güncellemelerine ve destek uyarılarına abone olmak.
- Aksesuarlar satın almak.

Destek süreci

HP destek süreci, en etkili olarak, aşağıdaki adımları belirtilen sırada gerçekleştirdiğinizde çalışır:

- 1 Sorun giderme bölümüyle birlikte, yazılım ve tarayıcı için ekrandaki yardımı gözden geçirin.
- 2 Destek için HP Müşteri Desteği Web sitesine erişin. İnternet erişiminiz varsa, tarayıcınız hakkında pek çok bilgi edinebilirsiniz. Ürün yardımı, sürücüler ve yazılım güncellemeleri için www.hp.com/support adresindeki HP web sitesini ziyaret edin. HP Müşteri Desteği Web Sitesi şu dillerde yayınlanmaktadır: Felemenkçe, İngilizce, Fransızca, Almanca, İtalyanca, Portekizce, İspanyolca, İsveççe, Geleneksel Çince, Basitleştirilmiş Çince, Japonca, Korece. (Danimarka, Finlandiya ve Norveç için destek bilgileri yalnızca İngilizce bulunur.)
- 3 HP e-desteğe erişin. İnternet erişiminiz varsa, www.hp.com/support adresine giderek e-posta yoluyla HP ile bağlantı kurun. HP Müşteri Desteği personelinde kişisel olarak size yazılmış bir yanıt alacaksınız. Bu web sitesinde e-posta desteği aşağıda listelenen dillerde vardır.
- 4 Yerel HP satıcınıza başvurun. Tarayıcınızda bir donanım sorunu varsa, çözüm için yerel HP satıcınıza götürün. Tarayıcınızın sınırlı garanti süresi

içinde servis hizmeti ücretsizdir. Garanti süresinin bitiminden sonra satıcı, servis hizmeti için bir ücret söyleyecektir.

Telefonla destek için HP Müşteri Desteği Merkezi ile bağlantı kurun. Kendi ülkenizdeki/bölgenizdeki telefon desteği koşulları ve ayrıntıları öğrenmek için lütfen aşağıdaki web sitesine bakın: www.hp.com/support. HP'nin telefon desteği bilgi hizmetini sürekli geliştirme gayretinin bir parçası olarak, hizmetin özellikleri ve sağlanması konusundaki yeni bilgiler için düzenli biçimde HP web sitesini ziyaret etmenizi öneririz. Yukarıdaki seçenekleri kullanarak sorunu çözemezseniz, HP'yi, bilgisayarınızın ve tarayıcınızın yanındayken telefonla arayın. Daha hızlı hizmet için lütfen aşağıdaki bilgileri sağlamaya hazır olun:

- Tarayıcının model numarası (tarayıcının üstünde bulunur)
- Tarayıcının seri numarası (tarayıcının üstünde bulunur)
- Bilgisayarın işletim sistemi
- Tarayıcı yazılımının sürümü (tarayıcı CD'sinin etiketinde bulunur)
- Sorun oluştuğunda görüntülenen iletiler

HP telefon desteği koşulları bildirimde bulunulmaksızın değiştirilebilir.

Aksi belirtilmemişse, telefon desteği satın alma tarihinden itibaren belirtilen süre boyunca ücretsizdir.

Yer	Ücretsiz telefon desteği süresi
Afrika	30 gün
Asya Pasifik	1 yıl
Kanada	1 yıl
Avrupa	1 yıl (tüm ülkelerle ilgili ayrıntılar için aşağıdaki tabloya bakın)
Latin Amerika	1 yıl
Orta Doğu	30 gün
A.B.D.	90 gün

ABD'de telefon desteği

Destek, hem garanti süresi boyunca hem de bitiminden sonra kullanılabilir.

Garanti süresi boyunca telefon desteği ücretsiz olarak sağlanır. Telefon: 800-HPINVENT (800-474-6836). A.B.D. telefon desteği, hem İngilizce hem de İspanyolca olarak günde 24 saat, haftada 7 gün verilir (destek saatleri ve günleri bildirimde bulunulmaksızın değiştirilebilir).

Garanti süresinden sonra şu numarayı arayın: 800-HPINVENT (800-474-6836). Ücret, her konu için 25.00 ABD Doları'dır ve kredi kartınızdan çekilir. HP ürününüzün servise ihtiyacı olduğunu düşünüyorsanız, servisin gerekli olup olmadığını belirlenmesine yardımcı olabilecek HP Müşteri Desteği Merkezi'ni arayın.

Avrupa, Orta Doğu ve Afrika'da ürün desteği

HP Müşteri Desteği Merkezi telefon numaraları ve ilkeleri değişebilir. Kendi ülkenizdeki/bölgenizdeki telefon desteği koşulları ve ayrıntıları öğrenmek için lütfen aşağıdaki web sitesine bakın: www.hp.com/support.

Cezayir	+213 61 56 45 43
Avusturya	+43 1 86332 1000 0810 –00 1000 (ülke içinde)
Bahreyn	0810 171 (ülke içinde ücretsiz)
Belçika	070 300 005 (Felemenkçe) 070 300 004 (Fransızca)
Çek Cumhuriyeti	+420 261307310
Danimarka	+45 70202845
Mısır	+20 2 532 5222
Finlandiya	+358 (0)203 66 767
Fransa	+33 (0) 8 92 69 60 22 (0,34 Euro/dak)
Almanya	+49 (0) 180 5652 180 (0,12 Euro/dak)
Yunanistan	+30 210 6073603 (uluslararası numara) 801 11 225547 (ülke içinde) 800 9 2649 (Kıbrıs Rum Kesimi'nden Atina'ya ücretsiz)
Macaristan	+36 1 382 1111
İrlanda	1890 923902
İsrail	+972 (0) 9 830 4848
İtalya	848 800 871
Lüksemburg	900 40 006 (Fransızca) 900 40 007 (Almanca)
Orta Doğu	+971 4 366 2020 (uluslararası numara)
Fas	+212 224 04747
Hollanda	0900 2020165 (0,10 Euro/dak.)
Norveç	+47 815 62 070
Polonya	+48 22 5666 000

(devam)

Portekiz	808 201 49 2
Romanya	+40 21 315 44 42
Rusya Federasyonu	+ 7 095 797 3520 (Moskova) + 7 812 346 7997 (St. Petersburg)
Suudi Arabistan	800 897 1444 (ülke içinde ücretsiz)
Slovakya	+421 2 50222444
Güney Afrika	086 000 1030 (GAC içinde) +27-11 258 9301 (GAC dışında)
İspanya	902 010 059
İsveç	+46 (0) 77-120 4765
İsviçre	0848 672 672 (Almanca, Fransızca, İtalyanca – Yoğun saatlerde 0,08 CHF/Yoğun olmayan saatlerde 0,04 CHF)
Tunus	+216 71 89 12 22
Türkiye	+90 216 579 71 71
Ukrayna	+7 (380 44) 490 3520
Birleşik Arap Emirlikleri	800 4520 (ülke içinde ücretsiz)
İngiltere	+44 (0)870 010 4320

Dünya genelinde telefon desteği

HP Müşteri Desteği Merkezi telefon numaraları ve ilkeleri değişebilir. Kendi ülkenizdeki/bölgenizdeki telefon desteği koşulları ve ayrıntıları öğrenmek için lütfen aşağıdaki web sitesine bakın: www.hp.com/support.

Arjantin	+54 11 4778 8380 0 810 555 5520
Avustralya	+63 (3) 8877 8000 (veya yurtiçi (03) 8877 8000)
Brezilya	(11) 3747 7799 (Grande São Paulo) 0800 157751 (Grande São Paulo dışında)
Kanada	1 –800 –474 –6836 (905) –206 –4663 (yerel Mississauga arama alanından)

(devam)


Orta Amerika ve Karaibler	+1 800 711 2884
Şili	800 360 999
Çin	+86 (21) 3881 4518
Kolombiya	01-800-51-HP-INVENT
Kosta Rika	0 800 011 4114 veya 1-800-711-2884
Dominik Cumhuriyeti	1 800 7112884
Guatemala	1800 999 5105
Hong Kong ÖYB	+852 2802 4098
Hindistan	1 600 447737
Endonezya	+62 (21) 350 3408
Jamaika	0-800-7112884
Japonya	0570 000 511 (Japonya'nın içinde) +81 3 3335 9800 (Japonya'nın dışında)
Kore Cumhuriyeti	+82 1588-3003 (Seul)
Malezya	1 800 805 405
Meksika	01-800-4726684 (55) 5258 9922
Yeni Zelanda	+64 (9) 356 6640
Nijerya	+234 1 3204 999
Panama	001 800 711 2884
Peru	0-800-10111
Filipinler	+ 63 (2) 867 3551
Porto Riko	+1 877 2320 589
Singapur	+65 6272 5300
Tayvan	+886 0 800 010055
Tayland	+66 (0) 2 353 9000
Trinidad ve Tobago	1 800 7112884
A.B.D.	1 800 474-6836 (800 HPINVENT)
Venezuela	0 800 HP INVENT
Vietnam	+84 (0) 8 823 4530

4

Ürün şartnameleri ve seçenekleri

Bu bölümde HPScanjet 4070 tarayıcı ile aksesuarlarına ilişkin şartnameler bulunmaktadır.

Tarayıcı şartnameleri

Adı	Açıklama
Tarayıcı türü	Yatık
Ağırlık (TMA kapağı ile)	HP Scanjet 4070 scanner (3,29 kg)
TMA kapağı ile azami tarayıcı boyutu	HP Scanjet 4070 tarayıcı (298 x 472 x 90 mm)
Tarama ögesi	Yüklü bağlantılı aygıt
Arabirim	USB 2.0 Yüksek Hızlı
Optik çözünürlük	HP Scanjet 4070 tarayıcı 2400 dpi
Seçilebilir çözünürlük	%100 ölçeklendirmede 12 – 999.999 dpi
AC hattı voltajı	100-120 V 60 Hz – Kuzey Amerika 200-240 V 50 Hz – Kıta Avrupası, İngiltere, Avustralya100-240 V 50 Hz/60 Hz – diğer ülkeler
Güç tüketimi	Güç tüketimi verileri için HP Image Zone yazılımı CD'sindeki regulatory_supplement.htm dosyasına bakın.
	HP Scanjet 4070 tarayıcı Energy Star ile uyumludur. Hewlett-Packard Company, bir Energy Star Ortağı olarak, bu ürünün enerji verimliliğine ilişkin Energy Star ilkelerine uygun olduğunu belirlemiştir.

Saydam adaptörü (TMA) şartnameleri

Adı	Açıklama
Dia ortam türleri	3,2 mm kalınlığa kadar tüm standart 35 mm dialar: A, SB ve LKM türleri
Negatif ortam türleri	35 mm

(devam)

Dia ortam kapasitesi	4
Negatif ortam kapasitesi	2 x her şeritte en fazla 2 kare bulunduran negatif şerit
Boyut	244 mm x 430 mm x 40 mm
Ağırlık	0,9 kg
Güç gereksinimleri	12,0 V DC, 575 mA, 6,9 W < (tarayıcıdan beslenen)