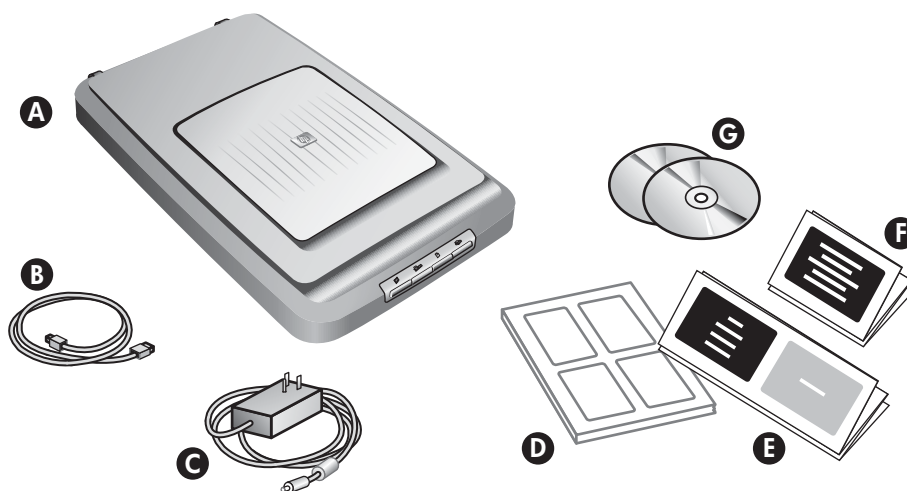


Hrvatski

1. Provjerite sadržaj kutije

- A. Skener s dodatkom za skeniranje prozirnih predložaka (TMA)
- B. USB kabel
- C. Napajački sklop, napajački kabel (gdje je primjenjivo)
- D. Korisnički priručnik
- E. Instalacijski poster
- F. Jamstveni list
- G. Dva ili više CD-a (ovisno o regiji)



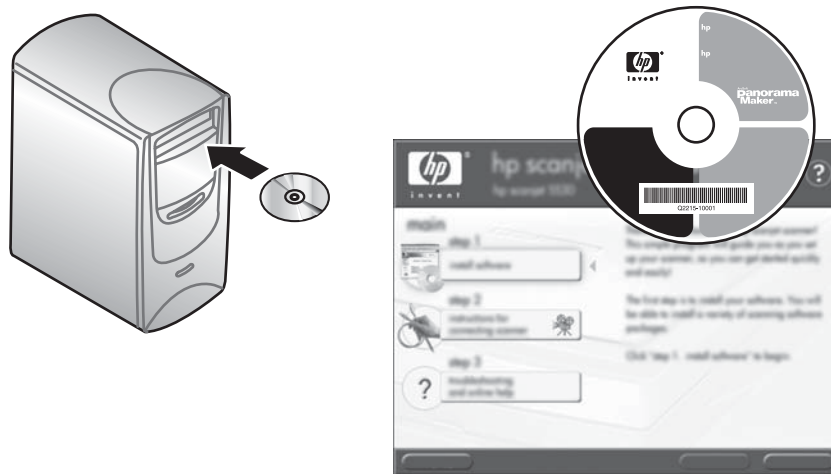
2. Instalirajte softver

- Zatvorite sve programe.
- Umetnite HP Image Zone CD koji odgovara vašem jeziku i operacijskom sustavu.

Windows: Umetnite CD 1 i slijedite zaslonske upute. Ovisno o konfiguraciji sustava, možda će biti zatraženo da umetnete CD 2. Ako se instalacija ne pokrene automatski: U izborniku **Start** kliknite **Run** i upišite: **D:\setup.exe** (gdje D predstavlja slovnu oznaku vašeg CD-ROM uređaja).

Opaska: Da biste ustanovili koje programe za skener trebate instalirati, pogledajte zaslonske upute.

Macintosh: Umetnite CD 2 i dvaput kliknite ikonu instalacijskog programa na CD-u.



3. Spojite skener navedenim redosljedom

- Spojite USB kabel na skener i računalo.
- Spojite TMA kabel na njegovu priključnicu sa stražnje strane skenera.
- Spojite napajački sklop na skener, a zatim ga uključite u prenaponsku zaštitu ili uzemljenu zidnu utičnicu. Skener će se uključiti.



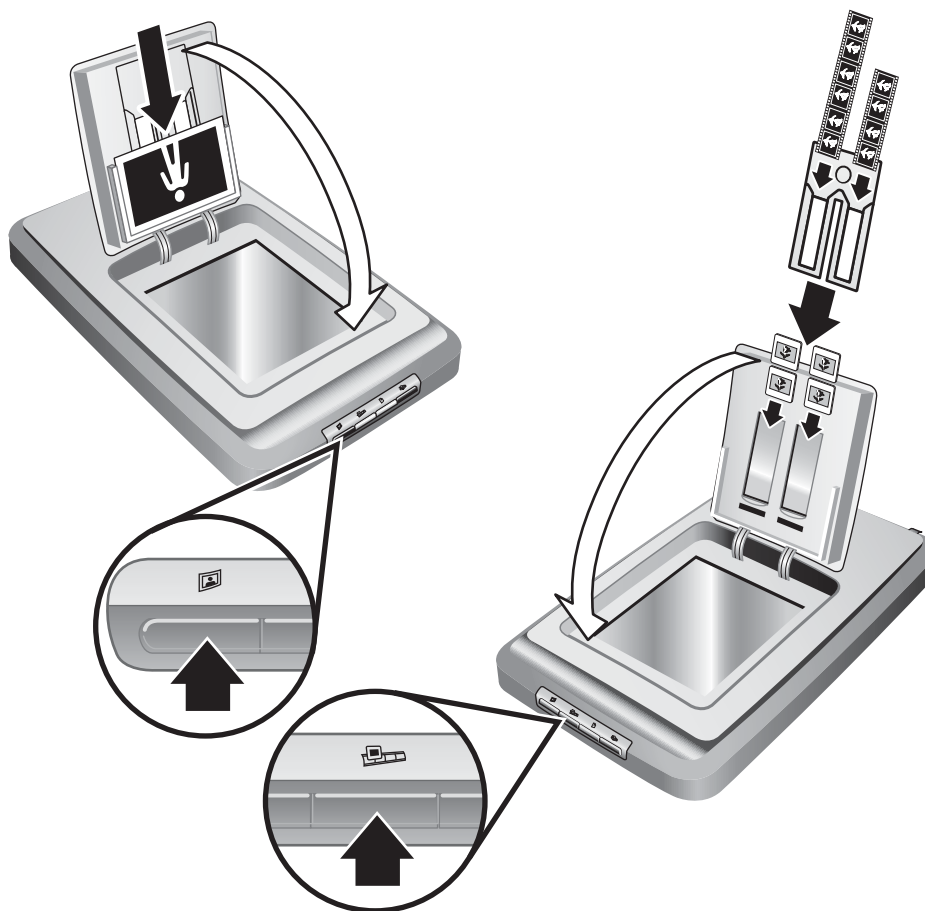
4. Da biste skenirali

- Smjestite fotografije u držač fotografija ili izvornike licem nadolje na staklo skenera, kao što je naznačeno referentnom oznakom na skeneru. (Za skeniranje dijapozitiva i negativa pogledajte Korisnički priručnik.)
- Pritisnite odgovarajući gumb i slijedite zaslonske upute.

Gumbi na skeneru

- Skeniraj sliku** – skenira slike sa stakla i iz HP držača fotografija.
- Skeniraj dijapozitive ili negative** – skenira dijapozitive ili negative iz dodatka TMA.
- Skeniraj dokument** – skenira dokument sa stakla ispod poklopca skenera.
- Kopiraj** – skenira sa stakla izravno na zadani pisac radi izrade kopija.

Opaska: Detaljne upute potražite u Korisničkom priručniku ili zaslonskoj pomoći.



Slovenščina

1. Preverite vsebino paketa

- a) Optični bralnik z dodatkom za branje prosojnih predlog (TMA)
- b) USB kabel
- c) Oskrba z energijo/napajalni kabel (kjer je uporaben)
- d) Uporabniški priručnik
- e) Nastavitveni plakat
- f) Izjava o garanciji
- g) Dve ali več CD plošči (odvisno od pokrajine)

2. Namestite programsko opremo

- Zaprte vse programe.
- Vstavite CD ploščo s programom HP Image Zone, ki ustreza vašim jezikovnim potrebam in operacijskemu sistemu, ki ga uporabljate.

Operacijski sistem Windows: Vstavite CD ploščo 1 in sledite navodilom na zaslonu. Glede na konfiguracijo sistema, vas bo program morda pozval, da vstavite CD ploščo 2. Če se namestitev ne zažene samodejno: v meniju **Start** kliknite **Run** (Izvedi) in vtipkajte: **D:\setup.exe** (kjer je D črka pogona CD-ROM).

Opomba: Da bi ugotovili, katero programsko opremo optičnega bralnika namestiti, sledite navodilom za namestitev na zaslonu.

Operacijski sistem Macintosh: Vstavite CD ploščo 2 in dvokliknite namestitveno ikono na CD plošči.

3. Optični bralnik priključite v prikazanem vrstnem redu

- Priključite USB kabel na bralnik in računalnik.
- Priključite kabel dodatka za branje prosojnih predlog (TMA) na pripadajoča vrata na zadnjem delu optičnega bralnika.
- Priključite napajalni kabel na optični bralnik, nato ga vtaknite v prenapetostni odvodnik ali v ozemljeno zidno vtičnico. Optični bralnik se vključi.

4. Kako optično brati

- Položite fotografije v držalo fotografij oz. izvornike z licem navzdol na stekleno ploščo bralnika, kakor kaže oznaka z navodili na bralniku. (Če želite brati diapozitive in negative, poiščite informacije v Uporabniškem priručniku.)
- Pritisnite ustrezno tipko in sledite navodilom na zaslonu.

Tipke na optičnem bralniku

- Beri sliko** – S to tipko berete slike, ki ste jih položili na stekleno ploščo bralnika in v HP-jevo držalo fotografij.
- Beri diapozitive in negative** – S to tipko berete diapozitive in negative, ki ste jih položili na dodatek za branje prosojnih predlog (TMA).
- Beri dokument** – S to tipko berete dokumente, ki ste jih položili na stekleno ploščo in pod pokrov bralnika.
- Kopiraj** – S to tipko berete predlogo neposredno s steklene plošče in jo pošljete v privzeti tiskalnik, s katerim lahko naredite kopije.

Opomba: Podrobnosti najdete v Uporabniškem priručniku ali v pomoči v spletu.

Podrška za proizvod

- www.hp.com/support za korisničku podršku
- www.shopping.hp.com (samo za SAD) ili www.hp.com (ostatak svijeta) za naručivanje HP dodatne opreme, potrošnog materijala i drugih proizvoda

www.hp.com/support
www.shopping.hp.com (U.S. only)
www.hp.com (worldwide)

Podpora uporabnikov izdelka

- www.hp.com/support za podporo uporabnikov
- www.shopping.hp.com (le v ZDA) ali www.hp.com (po celem svetu), če želite naročiti HP-jeve dodatke, potrošni material ali izdelke