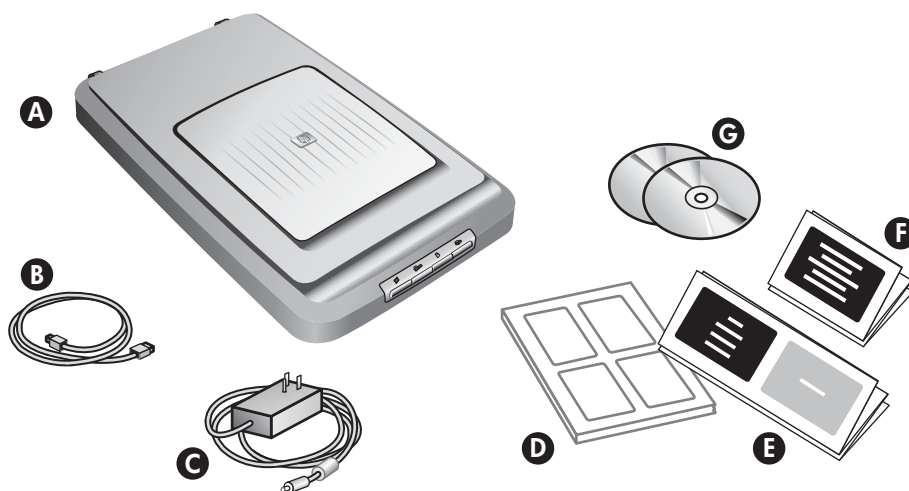


Română

1. Verificați conținutul cutiei

- A. Scanner cu adaptor de materiale transparente (TMA)
- B. cablu USB
- C. Modul de alimentare/ cablu de alimentare (unde este cazul)
- D. Manualul utilizatorului
- E. Afiș de instalare
- F. Act de garanție
- G. Două sau mai multe CD-uri (în funcție de regiunea dvs.)



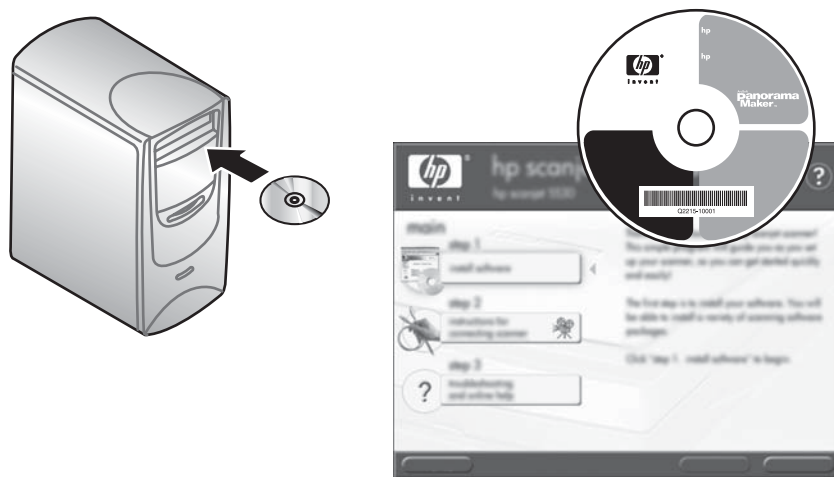
2. Instalați softul

- Închideți toate programele.
- Introduceți CD-ul HP Image Zone corespunzător pentru limba și sistemul dvs. de operare.

Windows: Introduceți CD-ul 1 și urmați instrucțiunile on-screen. În funcție de configurația sistemului dvs., sunteți instruit să introduceți CD-ul 2. Dacă instalarea nu pornește automat: în meniul **Start**, dați clic pe **Run** și tastați: **D:setup.exe** (unde D este litera unității CD-ROM).

Notă: Pentru a vedea ce software de scanner trebuie să instalați, citiți instrucțiunile de instalare on-screen.

Macintosh: Instalați CD-ul 2 și dați dublu clic pe iconul installer de pe CD.



3. Conectați scannerul în ordinea arătată

- Conectați cablul USB la scanner și la calculator.
- Conectați cablul TMA la portul său de la spatele scannerului.
- Conectați modulul de alimentare la scanner și apoi introduceți modulul într-un dispozitiv de protecție la tensiune sau priză de perete cu legare la pământ. Scannerul pornește.



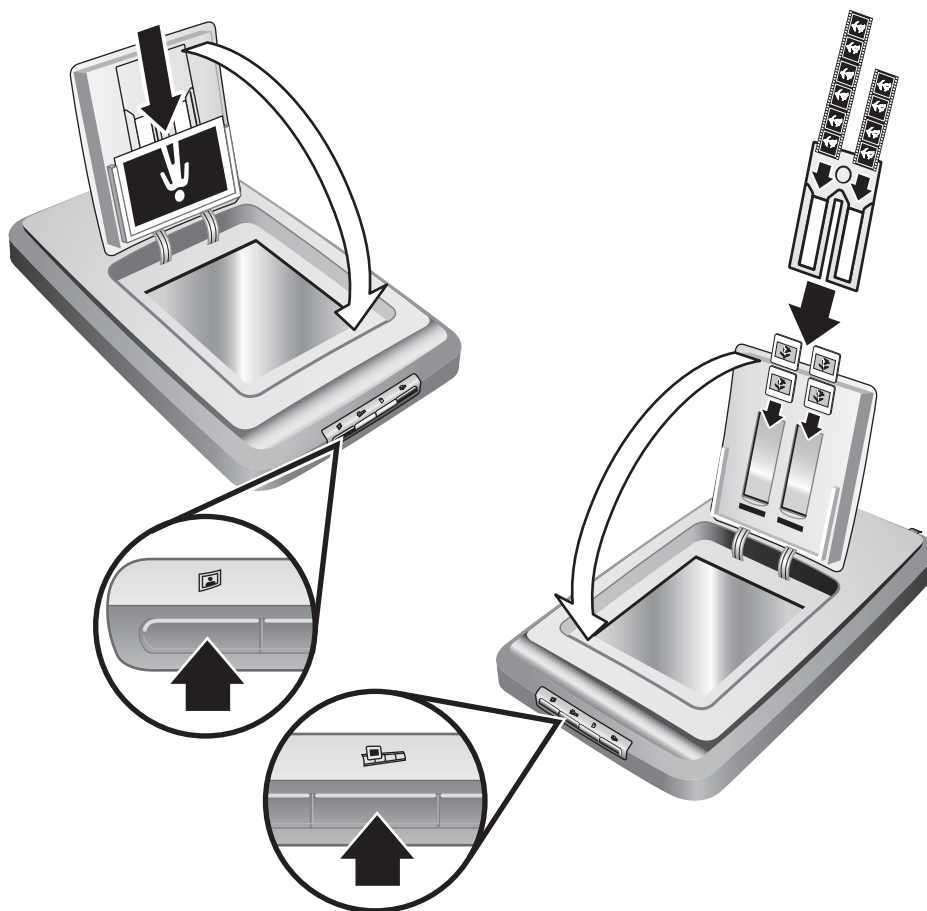
4. Pentru a scana

- Așezați fotografiile în suportul foto sau originalele cu fața în jos pe sticla scannerului așa cum indică marcajul de referință de pe scanner. (Pentru a scana diapozitive și negative, citiți Manualul utilizatorului.)
- Apăsăți butonul corect și urmați instrucțiunile on-screen.

Butoanele scannerului

- Scan Picture** – Scanează pozele de pe sticlă și din suportul HP Photo.
- Scan Slides and Negatives** – Scanează diapozitivele sau negativele din TMA.
- Scan Document** – Scanează documentele de pe sticlă de sub capacul scannerului.
- Copy** – Scanează de pe sticlă direct la imprimanta implicită pentru a face copii.

Notă: Pentru instrucțiuni detaliate, citiți Manualul Utilizatorului sau Online Help.



Български език

1. Проверете съдържанието на кутията

- A. Скенер с адаптер за прозрачни материали (TMA)
- B. USB кабел
- C. Захранващ блок/ захранващ кабел (в зависимост от случая)
- D. Ръководство за потребителя
- E. Инсталационен постер
- F. Гаранционен лист
- G. Два или повече CD (в зависимост от региона)

2. Инсталирайте софтуера

- Затворете всички програми
- Поставете компактдиска с HP Image Zone, който съответства на вашия език и операционна система.

Windows: Поставете CD 1 и следвайте инструкциите на екрана. В зависимост от вашата системна конфигурация, може да получите инструкция да поставите CD 2. В случай, че инсталацията не стартира автоматично: В меню **Start**, кликнете на **Run** и въведете: **D:setup.exe** (където D е буквата на CD-ROM устройството).

Забележка: За да определите кой софтуер за скенера да инсталирате, вижте инсталационните инструкции на екрана.

Macintosh: Инсталирайте CD 2 и кликнете двукратно върху инсталационната икона на CD.

3. Свържете скенера в показаната последователност

- Свържете USB кабела към скенера и към вашия компютър.
- Свържете кабела на адаптера за прозрачни материали към неговия порт на задната страна на скенера.
- Свържете захранването към скенера и след това го включете към устройството за защита от пренапрежения или в заземен контакт. Скенера ще се включи.

4. За да сканирате:

- Поставете снимките в носача за снимки или оригиналите с лицето надолу върху стъклената повърхност на скенера, както е показано на референтната маркировка върху скенера. (За сканиране на diapozitive и негативи вижте Ръководството за потребителя.)
- Натиснете съответния бутон и следвайте инструкциите на екрана

Бутони на скенера

- Scan Picture** – сканира снимки от стъклената повърхност и от HP Photo Holder (носача за снимки).
- Scan Slides and Negatives** – сканира diapozitive и негативи от TMA.
- Scan Document** – сканира документи от стъклената повърхност под капака на скенера.
- Copy** – сканира от стъклената повърхност директно към принтера по подразбиране, за да се направят копия.

Забележка: За подробни инструкции вижте Ръководството за потребителя или онлайн помощната информация.

Support tehnic pentru produs

- www.hp.com/support pentru suport tehnic pentru client
- www.shopping.hp.com (numai în S.U.A.) sau www.hp.com (în toată lumea) pentru comandarea de accesorii, rezerve și produse HP

www.hp.com/support
www.shopping.hp.com (U.S. only)
www.hp.com (worldwide)

Продуктова поддръжка

- www.hp.com/support за клиентска поддръжка
- www.shopping.hp.com (само за САЩ) или www.hp.com (за останалия свят) за поръчка на HP аксесоари, консумативи и продукти