



HP Scanjet 4070 Photosmart scanner

Scanner HP Scanjet 4070 Photosmart

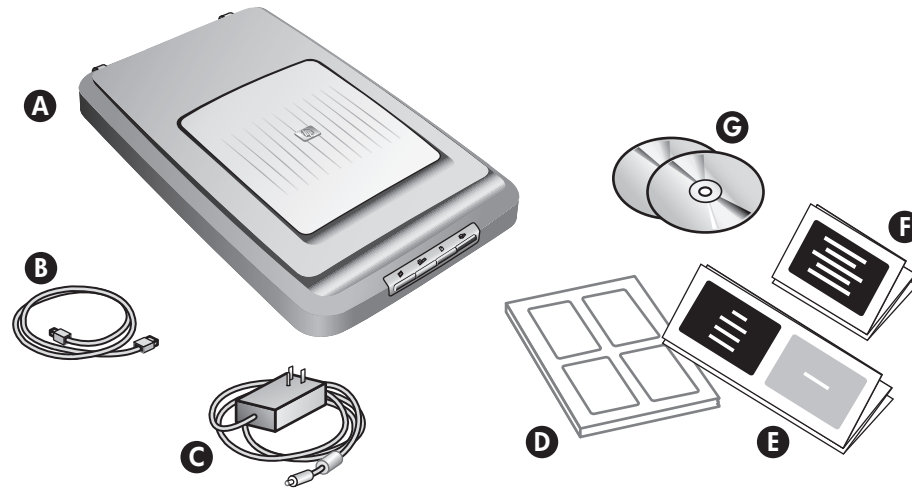
Setup

Mise en route

English

1. Check the Box Contents

- A. Scanner with transparent materials adapter (TMA)
- B. USB cable
- C. Power supply, power cord (where applicable)
- D. User's Manual
- E. Setup Poster
- F. Warranty sheet
- G. Two or more CDs (depending on your region)



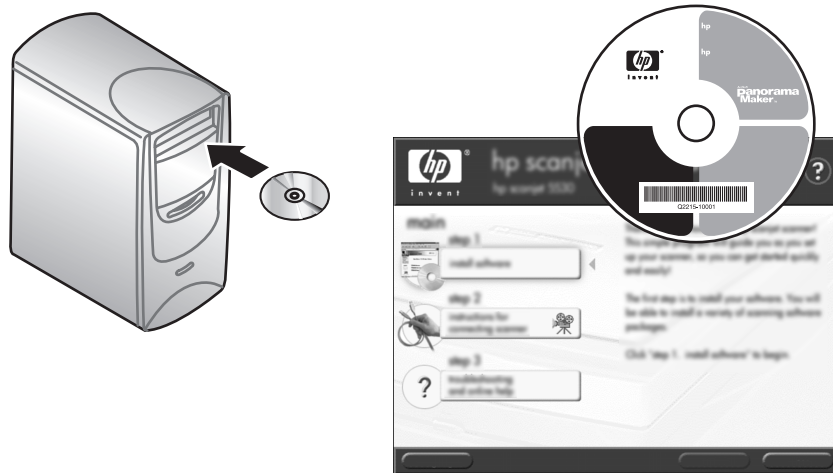
2. Install the Software

1. Close all programs.
2. Insert the HP Image Zone CD that is appropriate for your language and operating system.

Windows: Insert CD 1 and follow the on-screen instructions. Depending on your system configuration, you may be instructed to insert CD 2. If the installation does not start automatically: On the **Start** menu, click **Run** and type: **D:\setup.exe** (where D is the letter of the CD-ROM drive).

Note: To determine which scanner software to install, see the on-screen installation instructions.

Macintosh: Install CD 2 and double click the installer icon on the CD.



3. Connect the Scanner in the Order Shown

1. Connect the USB cable to the scanner and to your computer.
2. Connect the TMA cable to its port on the back of the scanner.
3. Connect the power supply to the scanner and then plug it into a surge protector or grounded wall outlet. The scanner turns on.



4. To Scan

1. Place photos in the photo holder or originals face-down on the scanner glass as indicated by the reference mark on the scanner. (To scan slides and negatives, see the User's Manual.)
2. Press the appropriate button and follow the on-screen instructions.

Scanner Buttons

- Scan Picture** – Scans pictures from the glass and from the HP Photo Holder.
- Scan Slides and Negatives** – Scans slides or negatives from the TMA.
- Scan Document** – Scans documents from the glass under the scanner lid.
- Copy** – Scans from the glass directly to the default printer to make copies.

Note: For detailed instructions, see the User's Manual or Online Help.



Français

1. Vérification du contenu de l'emballage

- A. Scanner avec adaptateur de supports transparents (TMA)
- B. Câble USB
- C. Alimentation, cordon d'alimentation (si applicable)
- D. Guide de l'utilisateur
- E. Poster d'installation
- F. Certificat de garantie
- G. Deux CD ou plus (en fonction de votre pays/région)

2. Installation du logiciel

1. Fermez tous les programmes.
2. Insérez le CD HP Image Zone correspondant à votre langue et à votre système d'exploitation.

Windows : insérez le CD 1 et suivez les instructions à l'écran. Selon votre configuration, vous pouvez être invité à insérer le CD 2. Si l'installation ne démarre pas automatiquement : choisissez **Démarrer, Exécuter**, puis tapez : **D:\setup.exe** (D représente la lettre désignant votre lecteur de CD-ROM).

Remarque : reportez-vous aux instructions d'installation afin de déterminer quel logiciel vous devez installer.

Macintosh : insérez le CD 2 et double-cliquez sur l'icône du programme d'installation du CD.

3. Procédure de connexion du scanner

1. Reliez le scanner à votre ordinateur à l'aide du câble USB.
2. Raccordez le câble de l'adaptateur de supports transparents (TMA) au port situé à l'arrière du scanner.
3. Connectez le cordon d'alimentation au scanner, puis reliez-le à un parasurtenseur ou à une prise murale reliée à la terre. Le scanner s'allume.

4. Numérisation

1. Placez vos photos ou vos originaux, face imprimée vers le bas, dans le support de photos ou sur la vitre du scanner, en vous aidant des marques de référence. (Pour numériser des diapositives ou des négatifs, reportez-vous au Guide de l'utilisateur.)
2. Appuyez sur le bouton approprié, puis suivez les instructions à l'écran.

Boutons du scanner

- Numériser image** – Numérise des images à partir de la vitre du scanner ou du support de photos HP.
- Numériser diapositives et négatifs** – Numérise des diapositives ou des négatifs à partir de l'adaptateur de supports transparents.
- Numériser document** – Numérise des documents à partir de la vitre du scanner (sous le capot).
- Copier** – Numérise à partir de la vitre et envoie la numérisation vers l'imprimante par défaut.

Remarque : pour plus d'instructions, reportez-vous au Guide de l'utilisateur ou à l'aide en ligne.

Product Support

- www.hp.com/support for customer support
- www.shopping.hp.com (U.S. only) or www.hp.com (worldwide) for ordering HP accessories, supplies, and products

Assistance produits

- www.hp.com/support pour l'assistance clientèle
- www.shopping.hp.com (Etats-Unis seulement) ou www.hp.com (monde entier) pour commander des accessoires, fournitures et produits HP





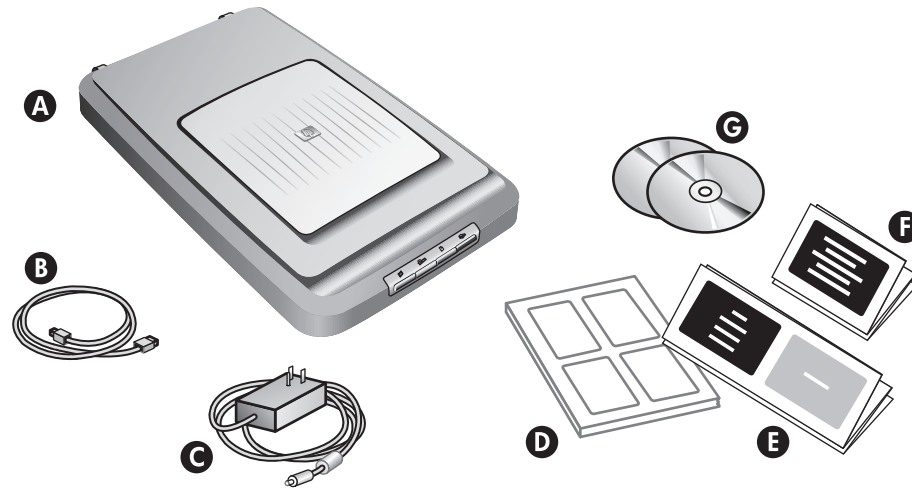
Escáner HP Scanjet 4070 Photosmart Scanner HP Scanjet 4070 Photosmart

Instalación Instalação

Español

1. Compruebe el contenido de la caja

- | | |
|--|-----------------------------------|
| A. Escáner con adaptador de transparencias (TMA) | E. Póster de instalación |
| B. Cable USB | F. Garantía |
| C. Cable y fuente de alimentación (si se incluyen) | G. Dos o más CD (según la región) |
| D. Manual del usuario | |



Português (Brasil)

1. Verifique o conteúdo da caixa

- | | |
|---|--|
| A. Scanner com adaptador de materiais transparentes (TMA) | D. Manual do usuário |
| B. Cabo USB | E. Pôster de instalação |
| C. Fonte de alimentação, cabo de força (quando aplicável) | F. Folha de garantia |
| | G. Dois ou mais CDs (dependendo de sua região) |

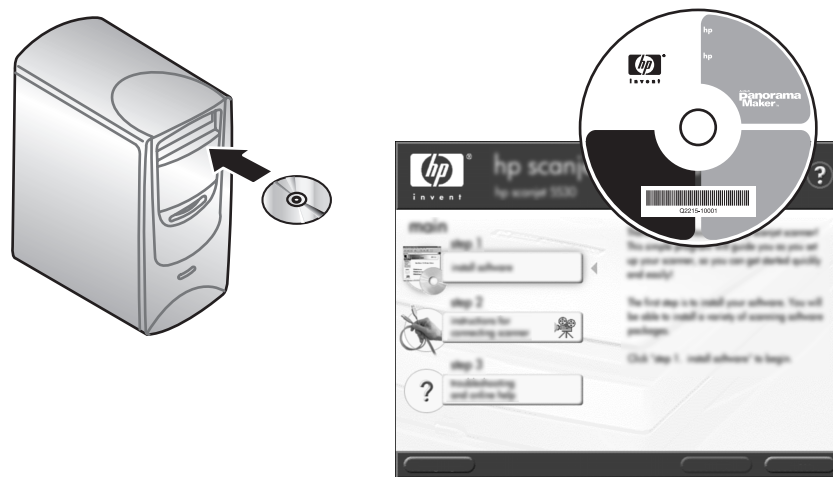
2. Instale el software

1. Cierre todos los programas.
2. Inserte el CD de HP Image Zone adecuado para su idioma y sistema operativo.

Windows: inserte el CD 1 y siga las instrucciones en pantalla. Según la configuración del sistema, puede que necesite el CD 2. Si el proceso de instalación no se inicia de forma automática: en el menú **Inicio**, haga clic en **Ejecutar** y escriba: **D:setup.exe** (donde D es la letra de la unidad de CD-ROM).

Nota: para saber qué software de escáner debe instalar, preste atención a las instrucciones de instalación que irán apareciendo en pantalla.

Macintosh: instale el CD 2 y haga doble clic en el icono del instalador en el CD.



2. Instale o software

1. Feche todos os programas.
2. Insira o CD do HP Image Zone correspondente ao seu idioma e sistema operacional.

Windows: insira o CD 1 e siga as instruções na tela. Dependendo da configuração do sistema, você será instruído a inserir o CD 2. Se a instalação não começar automaticamente: no menu **Iniciar**, clique em **Executar** e digite: **D:setup.exe** (sendo D a letra da unidade de CD-ROM).

Observação: para determinar o software de scanner que deve ser instalado, consulte as instruções de instalação na tela.

Macintosh: instale o CD 2 e clique duas vezes no ícone de instalação no CD.

3. Conecte el escáner en el orden adecuado

1. Conecte el cable USB al escáner y al equipo.
2. Conecte el cable del TMA al puerto correspondiente en la parte posterior del escáner.
3. Conecte el cable de alimentación al escáner y, a continuación, a un protector de sobretensión o a una toma de corriente conectada a tierra. El escáner se encenderá.



3. Conecte o scanner na ordem mostrada

1. Conecte o cabo USB ao scanner e ao computador.
2. Conecte o cabo do adaptador de materiais transparentes (TMA) à sua porta na parte posterior do scanner.
3. Conecte a fonte de alimentação ao scanner e conecte-a a um filtro de linha ou a uma tomada aterrada. O scanner será ligado.

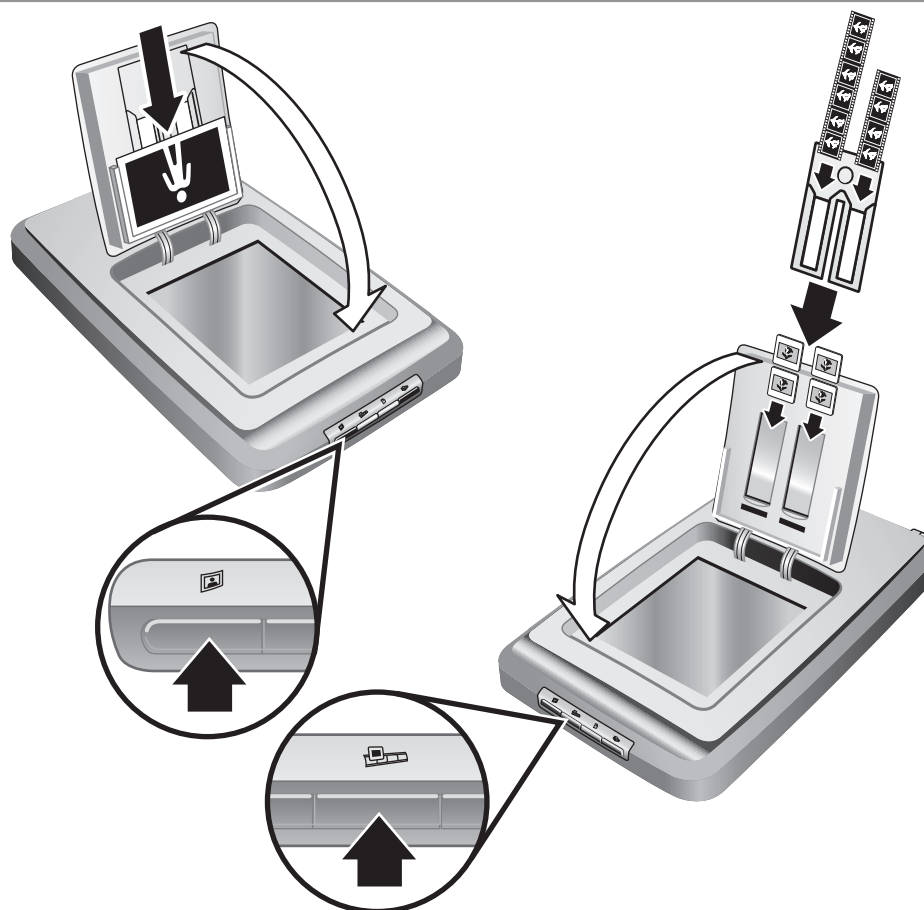
4. Para escanear

1. Sitúe las fotografías en el soporte al efecto o bien coloque los originales hacia abajo sobre el cristal del escáner según lo señala la marca de referencia. (Para escanear diapositivas y negativos, consulte el manual del usuario.)
2. Pulse el botón apropiado y siga las instrucciones de la pantalla.

Botones del escáner

- Escanear imagen:** escanea imágenes del cristal y del soporte de fotografías de HP.
- Escanear diapositivas y negativos:** escanea diapositivas o negativos del TMA.
- Escanear documento:** escanea documentos del cristal bajo la tapa del escáner.
- Copiar:** escanea directamente del cristal a la impresora predeterminada para realizar copias.

Nota: para obtener más información, consulte el manual del usuario o la ayuda en línea.



4. Para digitalizar

1. Coloque as fotos no suporte para fotos ou coloque os originais voltados para baixo no vidro do scanner, conforme indicado pela marca de referência no scanner. Para digitalizar slides e negativos, consulte o Manual do usuário.
2. Pressione o botão apropriado e siga as instruções na tela.

Botões do scanner

- Digitalizar imagem** — digitaliza imagens do vidro e do suporte para foto HP.
- Digitalizar slides ou negativos** — digitaliza slides ou negativos do TMA.
- Digitalizar documento** — digitaliza documentos do vidro sob a tampa do scanner.
- Copiar** — digitaliza do vidro diretamente para a impressora padrão para fazer cópias.

Observação: para obter instruções detalhadas, consulte o Manual do usuário ou a Ajuda on-line.

Asistencia técnica del producto

- www.hp.com/support: sitio Web de asistencia técnica
- www.shopping.hp.com: sitio Web para solicitar accesorios, suministros y productos en EE.UU. o www.hp.com en el resto de países

Suporte ao produto

- www.hp.com/support para suporte ao cliente
- www.shopping.hp.com (somente para os EUA) ou www.hp.com (mundial) para pedidos de acessórios, suprimentos e produtos HP

