



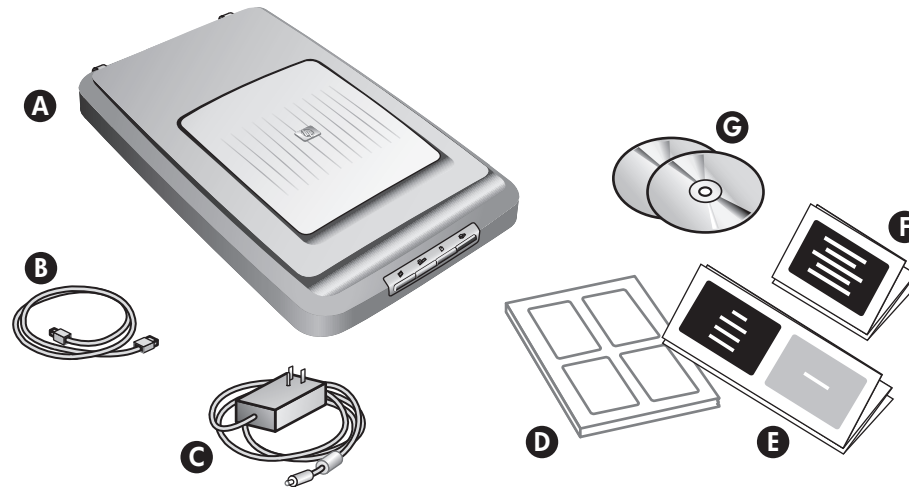
Σαρωτής HP Scanjet 4070 Photosmart HP Scanjet 4070 Photosmart tarayıcı

Εγκατάσταση Kurulum

Ελληνικά

1. Ελέγξτε τα περιεχόμενα της συσκευασίας

- | | |
|---|---|
| A. Σαρωτής με προσαρμογέα διαφανών υλικών (TMA) | D. Εγχειρίδιο χρήσης |
| B. Καλώδιο USB | E. Αφίσα Εγκατάστασης |
| C. Τροφοδοτικό ισχύος, καλώδιο τροφοδοσίας (όπου είναι δυνατό) | F. Εγγύηση |
| | G. Δύο ή περισσότερα CD (ανάλογα με την περιοχή σας) |



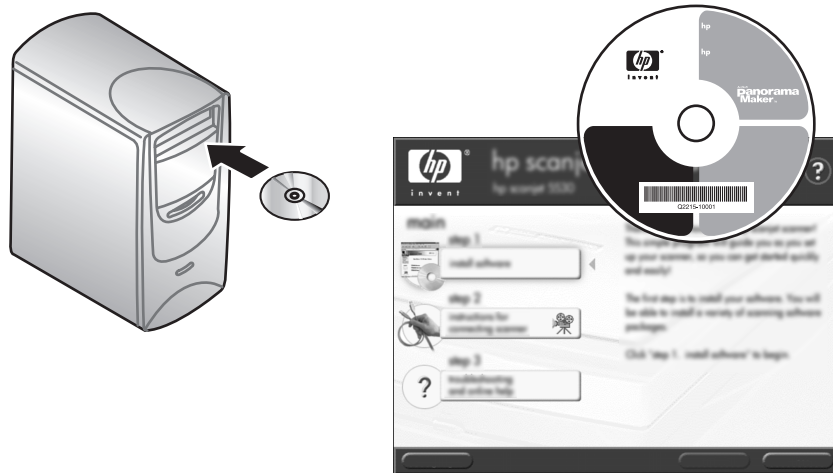
2. Εγκαταστήστε το λογισμικό

1. Κλείστε όλα τα προγράμματα.
2. Εισαγάγετε το CD HP Image Zone που είναι κατάλληλο για τη γλώσσα σας και το λειτουργικό σας σύστημα.

Windows: Εισαγάγετε το CD 1 και ακολουθήστε τις οδηγίες της οθόνης. Ανάλογα με τη ρύθμιση του συστήματός σας, ενδέχεται να σας ζητηθεί να εισαγάγετε το CD 2. Αν η εγκατάσταση δεν ξεκινήσει αυτόματα: Στο μενού **Έναρξη**, κάντε κλικ στην επιλογή **Εκτέλεση** και πληκτρολογήστε: **D:setup.exe** (όπου D το γράμμα της μονάδας CD-ROM).

Σημείωση: Για να καθορίσετε ποιο λογισμικό σαρωτή πρέπει να εγκαταστήσετε, δείτε τις οδηγίες εγκατάστασης της οθόνης.

Macintosh: Εγκαταστήστε το CD και κάντε διπλό κλικ στο εικονίδιο του προγράμματος εγκατάστασης στο CD.



Türkçe

1. Kutunun İçindekileri Denetleyin

- | | |
|---|--|
| A. Saydam adaptörlü (TMA) tarayıcı | E. Kurulum Poster |
| B. USB kablosu | F. Garanti belgesi |
| C. Güç kaynağı, güç kablosu (verildiği yerlerde) | G. İki veya daha fazla CD (bulduğunuz yere bağlı) |
| D. Kullanıcı Elkitabı | |

2. Yazılımı Yükleyin

1. Tüm programları kapatın.
2. Dilinize ve işletim sisteminize uygun HP Image Zone CD'sini takın.

Windows: CD 1'i takın ve ekrandaki yönergeleri izleyin. Sistem yapılandırmanıza bağlı olarak CD 2'yi takmanız istenebilir. Yükleme otomatik olarak başlamıyorsa: **Başlat** menüsünde **Çalıştır**'ı tıklayıp şunu yazın: **D:setup.exe** (burada D, CD sürücüsünün harfidir).

Not: Hangi tarayıcı yazılımını yüklemeniz gerektiğini belirlemek için ekrandaki yükleme yönergelerine bakın.

Macintosh: CD'yi takın ve CD'deki yükleyici simgesini çift tıklayın.

3. Sunđeste to sαρωτή ακολουθώντας τη σειρά των βημάτων που υποδεικνύεται

1. Sunđeste to καλώδιο USB στο σαρωτή και τον υπολογιστή σας.
2. Sunđeste τον προσαρμογέα διαφανών υλικών (TMA) στη θύρα του στην πίσω πλευρά του σαρωτή.
3. Sunđeste to τροφοδοτικό ισχύος στο σαρωτή και στη συνέχεια σε μια συσκευή εξομάλυνσης τάσης ή σε μια γειωμένη πρίζα. Ο σαρωτής ενεργοποιείται.



3. Tarayıcı Gösterilen Sırada Bağlayın

1. USB kablosunu tarayıcıya ve bilgisayara bağlayın.
2. TMA kablosunu tarayıcının arkasındaki bağlantı noktasına bağlayın.
3. Güç kablosunu tarayıcıya bağlayın ve ardından yüksek gerilim koruyucusuna veya topraklanmış bir duvar prizine takın. Tarayıcı açılır.

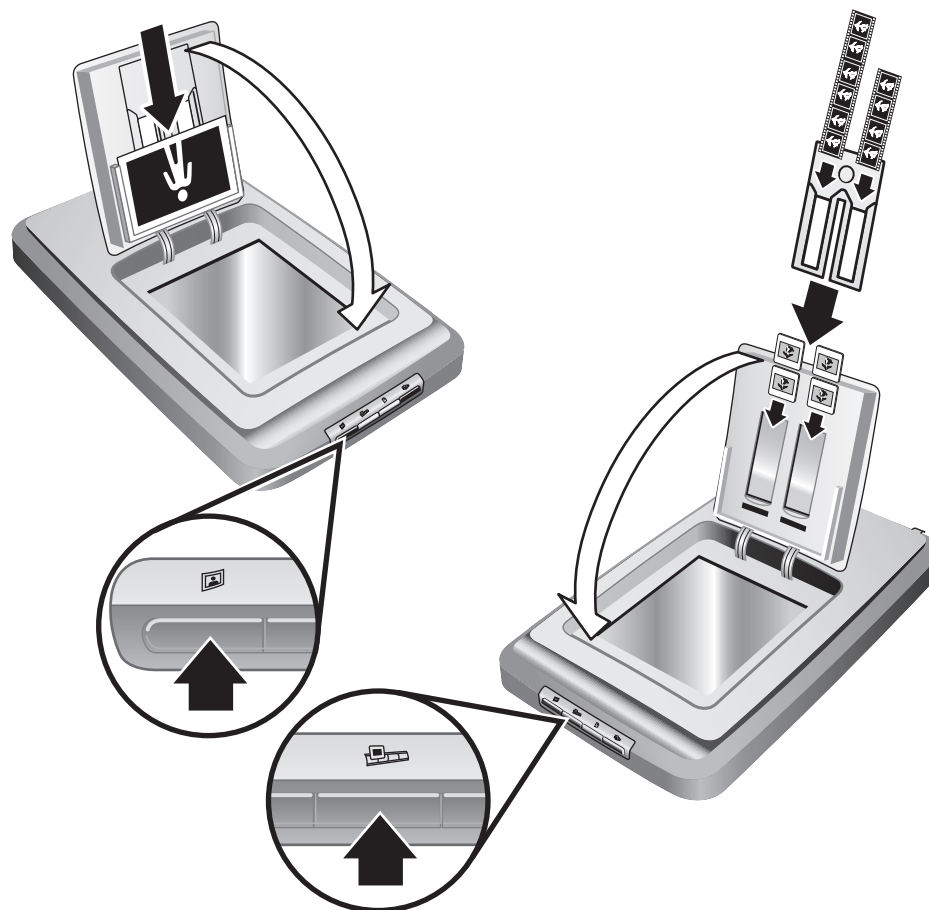
4. Για να πραγματοποιήσετε σάρωση

1. Τοποθετήστε φωτογραφίες στη θήκη φωτογραφιών ή πρωτότυπα στη γυάλινη επιφάνεια του σαρωτή με την πλευρά σάρωσης προς τα κάτω, όπως υποδεικνύεται από τα σημάδια αναφοράς στο σαρωτή. (Για να σαρώσετε slide και αρνητικά, δείτε το Εγχειρίδιο χρήσης.)
2. Πατήστε το κατάλληλο κουμπί και ακολουθήστε της οδηγίες της οθόνης.

Κουμπιά σαρωτή

- Σάρωση εικόνας** – Πραγματοποιεί σάρωση φωτογραφιών από τη γυάλινη επιφάνεια και από τη θήκη φωτογραφιών HP.
- Σάρωση slide και αρνητικών** – Πραγματοποιεί σάρωση slide ή αρνητικών από τον προσαρμογέα διαφανών υλικών (TMA).
- Σάρωση εγγράφου** – Πραγματοποιεί σάρωση εγγράφων από τη γυάλινη επιφάνεια κάτω από το καπάκι του σαρωτή.
- Αντιγραφή** – Πραγματοποιεί σάρωση από τη γυάλινη επιφάνεια απευθείας στον προεπιλεγμένο εκτυπωτή για δημιουργία αντιγράφων.

Σημείωση: Για λεπτομερείς οδηγίες, δείτε το Εγχειρίδιο χρήσης ή την ηλεκτρονική Βοήθεια.



4. Taramak için

1. Fotoğrafları fotoğraf tutucuya yerleştirin veya orijinalleri tarayıcı camının üzerine, tarayıcıdaki başvuru işaretinde belirtilen şekilde yüz üstü yerleştirin. (dia ve negatifler taramak için Kullanıcı Elkitabı'na bakın.)
2. Uygun düğmeye basın ve ekrandaki yönergeleri izleyin.

Tarayıcı Düğmeleri

- Resim Tara** – Camdan ve HP Fotoğraf Tutucu'dan resimler tarar.
- Dialar ve Negatifler Tara** – TMA'dan dialar veya negatifler tarar.
- Belge Tara** – Tarayıcı kapağının altındaki camdan belgeler tarar.
- Kopyala** – Kopyalar çıkartmak üzere camdan doğrudan varsayılan yazıcıya tarar.

Not: Ayrıntılı yönergeler için Kullanıcı Elkitabı'na veya Çevrimiçi Yardım'a bakın.

Υποστήριξη προϊόντος

- www.hp.com/support για υποστήριξη πελατών
- www.shopping.hp.com (μόνο για τις ΗΠΑ) ή www.hp.com (παγκοσμίως) για παραγγελία βοηθητικού εξοπλισμού HP, αναλωσίμων και προϊόντων

Ürün Desteği

- müşteri desteği için www.hp.com/support
- HP aksesuarları, sarf malzemeleri ve ürünleri sipariş etmek için www.shopping.hp.com (yalnızca A.B.D.) veya www.hp.com (dünya genelinde)





HP Scanjet 4070 Photosmart scanner

סורק HP Scanjet 4070 Photosmart

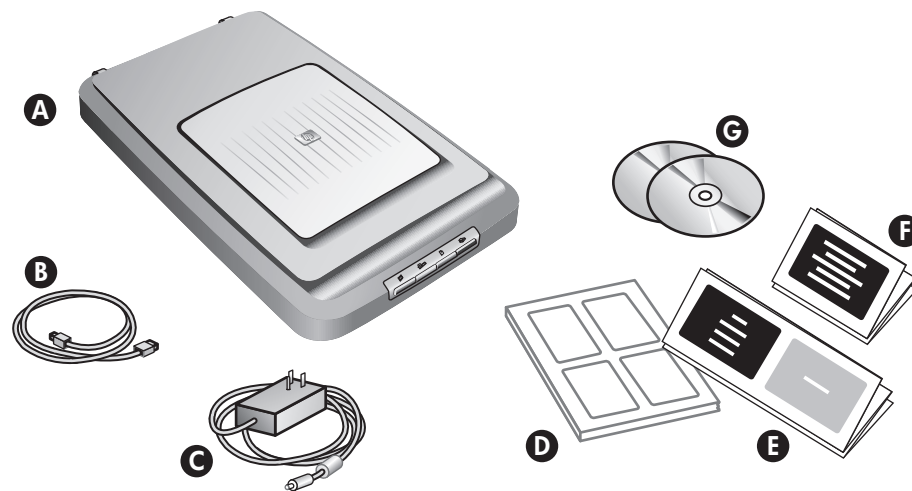
Setup

חיבור והתקנה

English

1. Check the Box Contents

- A. Scanner with transparent materials adapter (TMA)
- B. USB cable
- C. Power supply, power cord (where applicable)
- D. User's Manual
- E. Setup Poster
- F. Warranty sheet
- G. Two or more CDs (depending on your region)



עברית

1. בדוק את תכולת האריזה

- A. סורק עם מתאם חומרים שקופים (TMA)
- B. כבל USB
- C. ספק כוח, כבל חשמל (אם מתאים)
- D. מדריך למשתמש
- E. עלון התקנה
- F. גיליון אחריות
- G. שני תקליטורים או יותר (בהתאם לאזור)

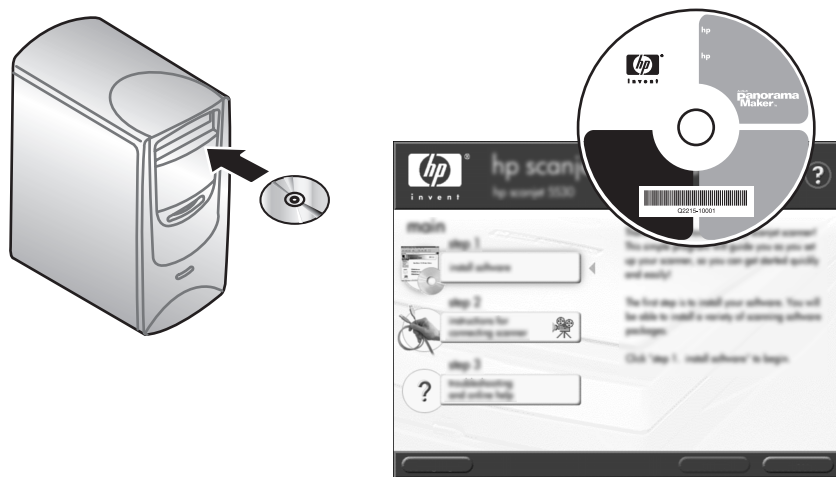
2. Install the Software

1. Close all programs.
2. Insert the HP Image Zone CD that is appropriate for your language and operating system.

Windows: Insert CD 1 and follow the on-screen instructions. Depending on your system configuration, you may be instructed to insert CD 2. If the installation does not start automatically: On the **Start** menu, click **Run** and type: **D:\setup.exe** (where D is the letter of the CD-ROM drive).

Note: To determine which scanner software to install, see the on-screen installation instructions.

Macintosh: Install CD 2 and double click the installer icon on the CD.



2. התקן את התוכנה

1. סגור את כל התוכניות.

2. הכנס את התקליטור HP Image Zone המתאים לשפה ולמערכת ההפעלה שלך.

Windows: הכנס את תקליטור 1 ופעל בהתאם להוראות המופיעות על המסך. בהתאם לתצורת המערכת, ייתכן שתונח להכניס את תקליטור 2. אם ההתקנה לא מתחילה באופן אוטומטי: בתפריט ה**התחל**, לחץ על **הפעלה והקלד**: **D:\setup.exe** (כאשר D מסמלת את אות כונן התקליטורים).

הערה: כדי לקבוע איזו תוכנת סורק להתקין, עיין בהוראות ההתקנה המופיעות על המסך.

Macintosh: התקן את תקליטור 2 ולחץ לחיצה כפולה על סמל תוכנית ההתקנה בתקליטור.

3. Connect the Scanner in the Order Shown

1. Connect the USB cable to the scanner and to your computer.
2. Connect the TMA cable to its port on the back of the scanner.
3. Connect the power supply to the scanner and then plug it into a surge protector or grounded wall outlet. The scanner turns on.



3. חבר את הסורק לפי הסדר, כמוצג באיור

1. חבר את כבל ה-USB לסורק ולמחשב.
2. חבר את כבל ה-TMA ליציאה שלו בגב הסורק.
3. חבר את ספק הכוח לסורק ולאחר מכן חבר אותו למייצב המתח או לשקע קיר מוארק. הסורק יופעל.

4. To Scan

1. Place photos in the photo holder or originals face-down on the scanner glass as indicated by the reference mark on the scanner. (To scan slides and negatives, see the User's Manual.)
2. Press the appropriate button and follow the on-screen instructions.

Scanner Buttons

- Scan Picture** – Scans pictures from the glass and from the HP Photo Holder.
- Scan Slides and Negatives** – Scans slides or negatives from the TMA.
- Scan Document** – Scans documents from the glass under the scanner lid.
- Copy** – Scans from the glass directly to the default printer to make copies.

Note: For detailed instructions, see the User's Manual or Online Help.



4. כדי לבצע סריקה

1. הנח תצלומים במחזיק התצלומים או מסמכי מקור, כך שצדם המודפס כלפי מטה, על משטח הסורק, בהתאם לסימן המנחה שעל גבי הסורק. (לסריקה של שקופיות ותשלילים [נגטיב], עיין במדריך למשתמש).
2. לחץ על הלחצן המתאים ופעל בהתאם להוראות המופיעות על המסך.

לחצני הסורק

- סרוק תמונה** - סורק תמונות ממשטח הזכוכית וממחזיק התצלומים של HP.
- סרוק שקופיות ותשלילים** - סורק שקופיות או תשלילים מה-TMA.
- סרוק מסמך** - סורק מסמכים ממשטח הזכוכית שמתחת למכסה הסורק.
- העתק** - סורק ממשטח הזכוכית ישירות למדפסת ברירת המחדל, ליצירת עותקים.

הערה: לקבלת הוראות מפורטות, עיין במדריך למשתמש או בעזרה המקוונת.

Product Support

- www.hp.com/support for customer support
- www.shopping.hp.com (U.S. only) or www.hp.com (worldwide) for ordering HP accessories, supplies, and products

תמיכה למוצר

- www.hp.com/support לתמיכת לקוחות
- www.shopping.hp.com (ארה"ב בלבד) או www.hp.com (כל העולם) להזמנת אביזרים, חומרים מתכלים ומוצרים של HP



L1920-90111

