



# HP Scanjet 4070 Photosmart scanner

## HP Scanjet 4070 Photosmart 스캐너

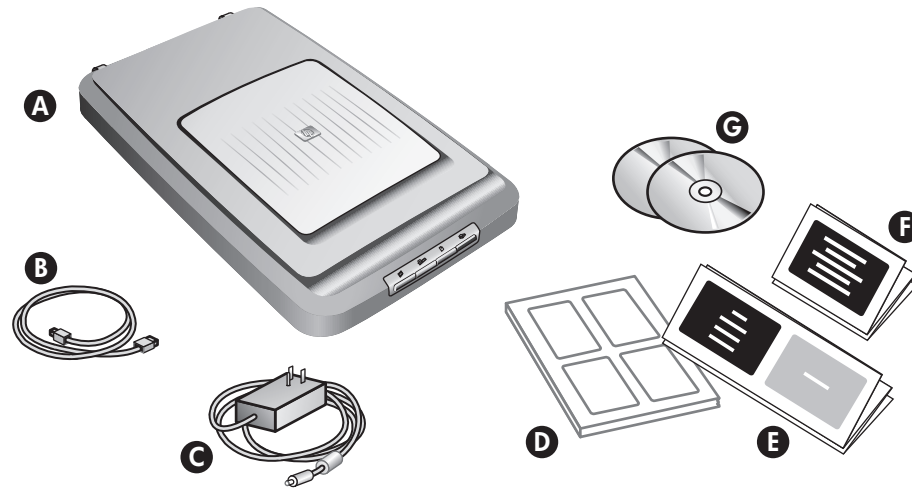
# Setup

## 설치 포스터

### English

#### 1. Check the Box Contents

- A. Scanner with transparent materials adapter (TMA)
- B. USB cable
- C. Power supply, power cord (where applicable)
- D. User's Manual
- E. Setup Poster
- F. Warranty sheet
- G. Two or more CDs (depending on your region)



### 한국어

#### 1. 내용물 확인

- A. 투명 재료 어댑터 (TMA)가 달린 스캐너
- B. USB 케이블
- C. 전원 공급 장치, 전원 코드(필요한 경우)
- D. 사용 설명서
- E. 설치 포스터
- F. 보증서
- G. CD 한 장 이상(국가/지역에 따라 다름)

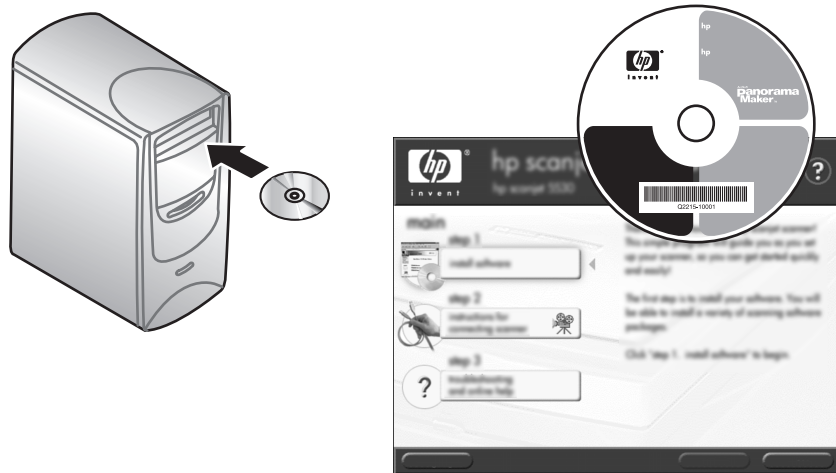
#### 2. Install the Software

1. Close all programs.
2. Insert the HP Image Zone CD that is appropriate for your language and operating system.

**Windows:** Insert CD 1 and follow the on-screen instructions. Depending on your system configuration, you may be instructed to insert CD 2. If the installation does not start automatically: On the **Start** menu, click **Run** and type: **D:\setup.exe** (where D is the letter of the CD-ROM drive).

**Note:** To determine which scanner software to install, see the on-screen installation instructions.

**Macintosh:** Install CD 2 and double click the installer icon on the CD.



#### 2. 소프트웨어 설치

1. 열려 있는 프로그램을 모두 닫습니다.
2. 사용자의 언어 및 운영 체제에 적합한 HP Image Zone CD를 넣습니다.

**Windows:** CD 1을 넣고 화면의 지침에 따릅니다. 사용자 시스템 구성에 따라 CD 2를 넣으라는 메시지가 나타날 수 있습니다. 설치 프로그램이 자동으로 시작되지 않으면, **시작** 메뉴, **실행**을 차례로 누르고 **D:\setup.exe** (D는 CD-ROM 드라이브 문자를 나타냄)를 입력합니다.

**주:** 설치할 스캐너 소프트웨어는 화면의 지침 내용에 나타납니다.

**Macintosh:** CD 2를 넣고 CD에서 인스톨러 아이콘을 더블 클릭합니다.

#### 3. Connect the Scanner in the Order Shown

1. Connect the USB cable to the scanner and to your computer.
2. Connect the TMA cable to its port on the back of the scanner.
3. Connect the power supply to the scanner and then plug it into a surge protector or grounded wall outlet. The scanner turns on.



#### 3. 스캐너 연결

1. USB 케이블로 스캐너와 컴퓨터를 연결합니다.
2. TMA 케이블을 스캐너 뒤에 있는 해당 포트에 꽂습니다.
3. 전원 공급 장치를 스캐너에 꽂은 후 과전류 억제기나 접지된 벽면 콘센트에 꽂습니다. 스캐너가 켜집니다.

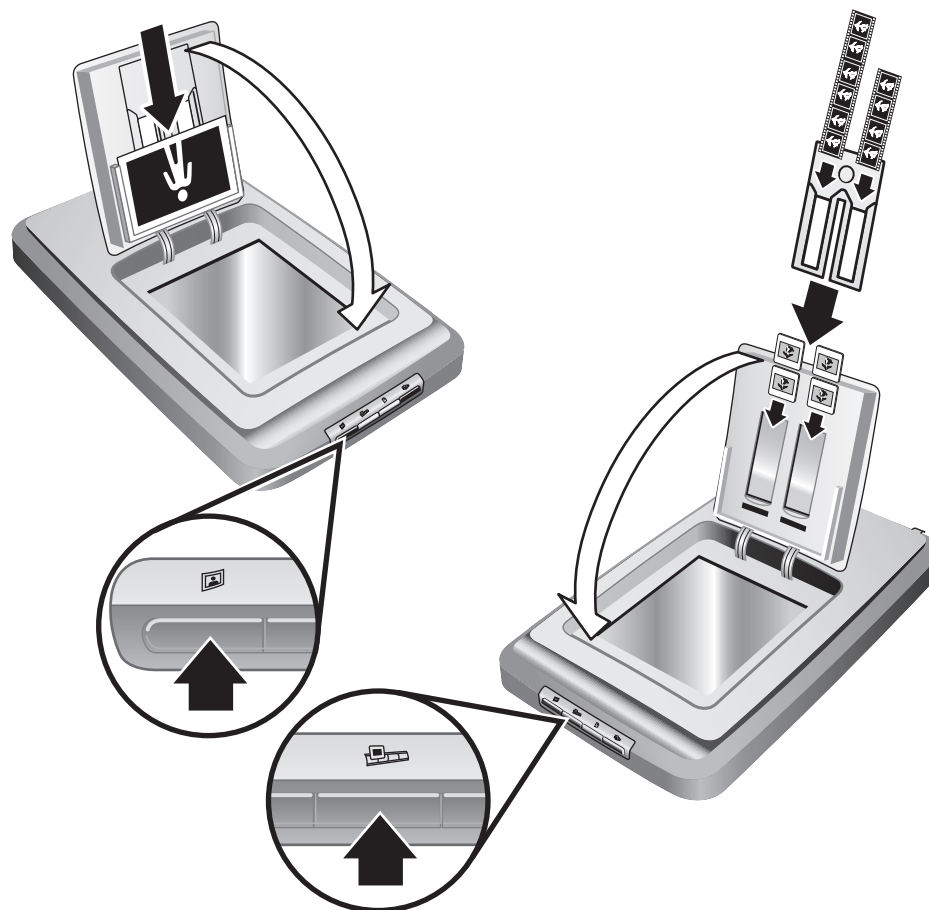
#### 4. To Scan

1. Place photos in the photo holder or originals face-down on the scanner glass as indicated by the reference mark on the scanner. (To scan slides and negatives, see the User's Manual.)
2. Press the appropriate button and follow the on-screen instructions.

##### Scanner Buttons

- Scan Picture** – Scans pictures from the glass and from the HP Photo Holder.
- Scan Slides and Negatives** – Scans slides or negatives from the TMA.
- Scan Document** – Scans documents from the glass under the scanner lid.
- Copy** – Scans from the glass directly to the default printer to make copies.

**Note:** For detailed instructions, see the User's Manual or Online Help.



#### 4. 스캔

1. 사진을 사진 홀더에 넣거나 원본 정면을 아래로 하여 스캐너 유리의 위치 표시선 ☐에 맞게 올려 놓습니다. 슬라이드와 음화를 스캔하려면, 사용 설명서를 참조하십시오.
2. 해당 단추를 누르고 화면에 나타나는 지침에 따릅니다.

##### 스캐너 단추

- 그림 스캔** – 스캐너 유리나 HP 사진 홀더에서 사진을 스캔할 수 있습니다.
- 슬라이드 및 음화 스캔** – TMA에서 슬라이드나 음화를 스캔할 수 있습니다.
- 문서 스캔** – 스캐너 덮개를 내리고 스캐너 유리에서 문서를 스캔할 수 있습니다.
- 복사** – 스캐너 유리에서 스캔한 후 기본 프린터로 바로 전송하여 복사할 수 있습니다.

**주:** 자세한 내용은 사용 설명서나 온라인 도움말을 참조하십시오.

#### Product Support

- [www.hp.com/support](http://www.hp.com/support) for customer support
- [www.shopping.hp.com](http://www.shopping.hp.com) (U.S. only) or [www.hp.com](http://www.hp.com) (worldwide) for ordering HP accessories, supplies, and products

#### 제품 지원

- 고객 지원: [www.hp.com/support](http://www.hp.com/support)
- HP 부속품, 소모품, 기타 제품 주문: [www.shopping.hp.com](http://www.shopping.hp.com)(미국만 해당) 또는 [www.hp.com](http://www.hp.com)(전 세계)





# HP Scanjet 4070 Photosmart 扫描仪

## HP Scanjet 4070 Photosmart 掃描器

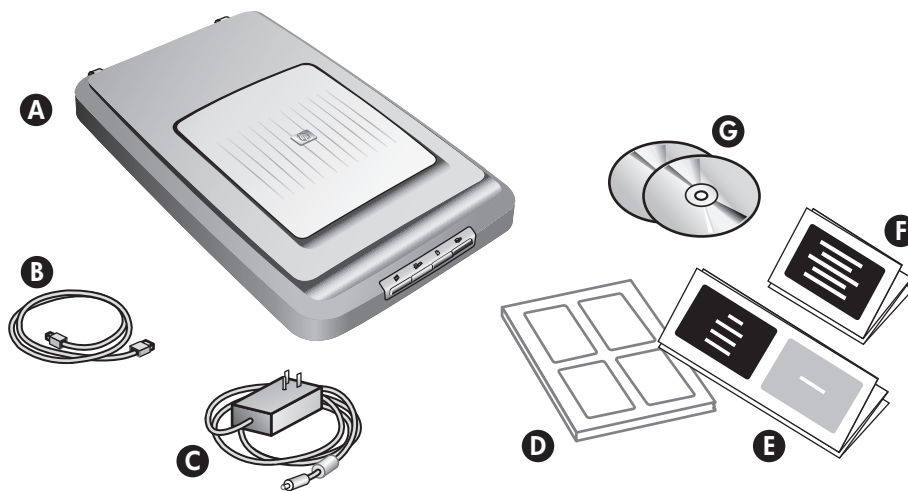
# 安裝

## 安裝

### 简体中文

#### 1. 检查盒内物品

- A. 带透明材料适配器 (TMA) 的扫描仪
- B. USB 电缆
- C. 电源适配器、电源线 (适用情况下)
- D. 用户手册
- E. 安装海报
- F. 保修单
- G. 两张或更多 CD (视所在国家/地区而定)



### 繁體中文

#### 1. 檢查包裝內容

- A. 內附透明材料配接器 (TMA) 的掃描器
- B. USB 纜線
- C. 電源供應器與電源線 (視地區而異)
- D. 使用者手冊
- E. 安裝海報
- F. 擔保說明
- G. 兩張以上的光碟 (視地區而異)

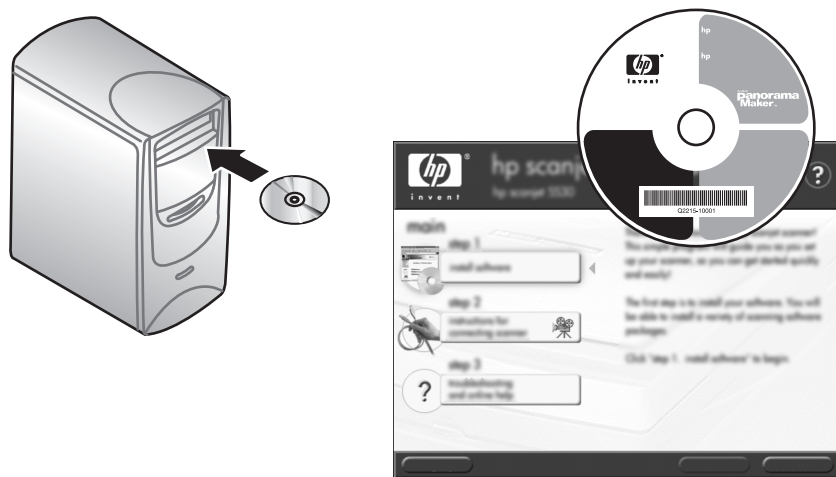
#### 2. 安装软件

1. 关闭所有程序。
2. 插入适用于您的语言和操作系统的 HP Image Zone CD。

**Windows:** 插入 CD 1 并按屏幕说明操作。视系统配置而定，您可能需按说明插入 CD 2。如安装未自动启动：在开始菜单上单击运行并键入：**D:\setup.exe** (此处 D 为 CD-ROM 驱动器盘符)。

**注:** 要确定要安装的扫描仪软件，请参阅屏幕上显示的安装说明。

**Macintosh:** 插入 CD 2 并双击 CD 上的安装程序图标。



#### 2. 安裝軟體

1. 請關閉所有程式。
2. 插入適用於您使用的語言與作業系統的 HP Image Zone 光碟。

**Windows:** 將光碟 1 插入電腦，並依照畫面上的說明進行操作。視您的系統組態，電腦可能會要求您插入光碟 2。如果安裝無法自動啟動：在開始功能表，按一下執行並鍵入：**D:\setup.exe** (D 是 CD-ROM 光碟機的代號)。

**附註:** 如果要判定應安裝哪種掃描器軟體，請參考畫面上的說明。

**Macintosh:** 將光碟 2 插入電腦，並連接兩下光碟中的安裝程式圖示。

#### 3. 按所示顺序连接扫描仪

1. 将 USB 电缆连接至扫描仪和计算机。
2. 将 TMA 电缆连接至扫描仪背部的相应端口。
3. 将电源适配器连接至扫描仪，然后将其插入电涌保护器或接地的墙上插座。扫描仪电源即会开启。



#### 3. 依照顯示順序連接掃描器

1. 將 USB 纜線連接到掃描器與電腦。
2. 將 TMA 纜線連接到掃描器背面的連接埠。
3. 將電源供應器連接到掃描器，並將另一端插入到有突波保護的延長線、或接地的牆壁插座。掃描器電源將開啟。

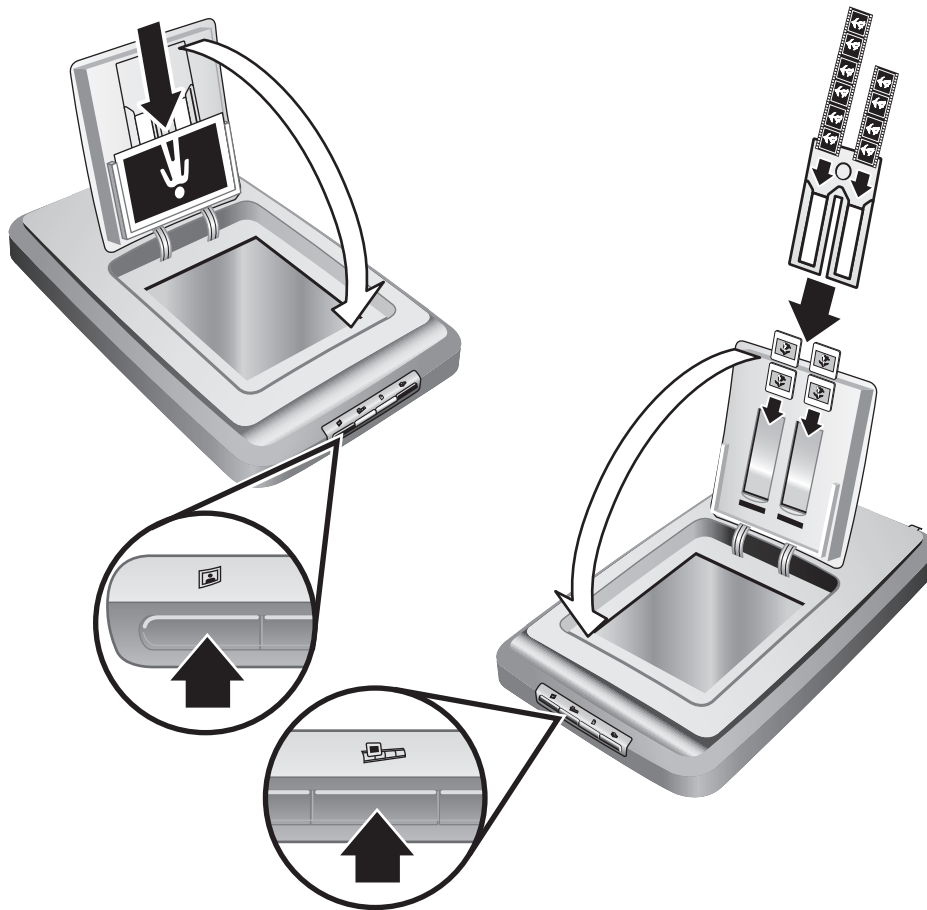
#### 4. 扫描

1. 根据扫描仪上的参考标志 所示，将照片放置于照片夹内，或将原件正面朝下放在扫描仪玻璃板上。(要扫描幻灯片和负片，请参阅用户手册。)
2. 按下相应按钮并按屏幕说明操作。

##### 扫描仪按钮

- 扫描图片 - 扫描玻璃板上及 HP 照片夹内的图片。
- 扫描幻灯片和负片 - 扫描 TMA 内的幻灯片或负片。
- 扫描文档 - 扫描扫描仪盖板下玻璃板上的文档。
- 复印 - 将玻璃板上的原件直接扫描至默认打印机以制作复印件。

**注:** 有关详细说明，请参阅用户手册或联机帮助。



#### 4. 掃描

1. 請將相片放入相片匣，或依照掃描器上的參考標記 ，將原件面朝下放到掃描器玻璃板上(如果要掃描幻燈片與負片，請參閱《使用者手冊》)。
2. 按下正確的按鈕，並依照畫面上的說明進行操作。

##### 掃描器按鈕

- 掃描圖片：由玻璃板與相片匣掃描圖片。
- 掃描幻燈片與負片：由 TMA 掃描幻燈片與負片。
- 掃描文件：由掃描器蓋下方的玻璃板掃描文件。
- 影印：由玻璃板直接掃描到預設印表機以製作影本。

**附註:** 如需詳細說明，請參閱《使用者手冊》或「線上說明」。

#### 产品支持

- [www.hp.com/support](http://www.hp.com/support), 可查看客户支持
- [www.shopping.hp.com](http://www.shopping.hp.com) (仅适用于美国) 或 [www.hp.com](http://www.hp.com) (世界各地), 可在此订购 HP 附件、耗材和产品

#### 產品支援

- [www.hp.com/support](http://www.hp.com/support): 客戶支援
- [www.shopping.hp.com](http://www.shopping.hp.com) (僅限美國) 或 [www.hp.com](http://www.hp.com) (全球): 訂購 HP 配件、耗材與產品



L1920-90112

