

install
 installation
 installation
 installazione
 instalación
 installation

installatiegids
 asennus
 installasjon
 instalação
 installation
 instalace

telepítés
 instalacja
 установка
 安装手册
 kurulum
 安装

instalasi
 インストール
 설치
 ထည့်သွင်း
 εγκατάσταση
 lea esto primero

Copyright and License

© 2005 Copyright Hewlett-Packard Development Company, L.P.
All rights reserved. Reproduction, adaptation, or translation without prior written permission is prohibited, except as allowed under the copyright laws.

The information contained herein is subject to change without notice.

Part number: Q3676-90902
Edition 1, 1/2005

Trademark Credits

All products of name brands are trademarks of their respective holder.

Droits d'auteur et licence

© 2005 Copyright Hewlett-Packard Development Company, L.P.
Tous droits réservés La reproduction, l'adaptation ou la traduction du présent guide sans autorisation écrite préalable est interdite, dans les limites prévues par les lois gouvernant les droits de copyright.

Les informations ci-incluses sont sujettes à modification sans préavis.

Référence : Q3676-90902
Edition 1, 1/2005

Propriétaires des marques

Tous les noms de marque et les marques appartiennent à leur propriétaire respectif.

版权和许可证

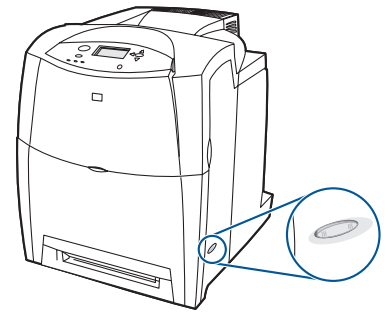
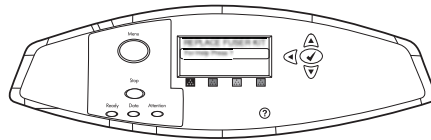
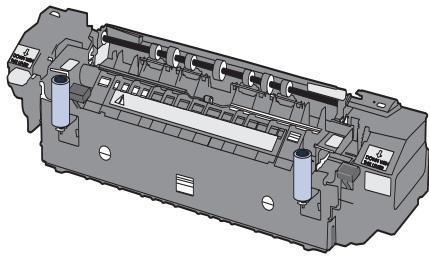
© 2005 Hewlett-Packard Development Company, L.P.
保留所有权利。除非经版权法许可，否则，未经事先的书面许可不得复制、改编或翻译本文档。

该信息可随时更改，恕不另行通知。

产品号: Q3676-90902
Edition 1, 1/2005

商标说明

所有产品的名称标牌是其相应所有者的商标。



The image fuser kit contains a replacement fuser for the HP Color LaserJet 4610/4650 series printer.

Replace the fuser when the printer control panel displays **REPLACE FUSER KIT**. For help press **?**.

Turn the printer off.

Le kit de fusion d'image contient une unité de fusion de remplacement pour l'imprimante HP Color LaserJet série 4610/4650.

Remplacez l'unité de fusion lorsque **REPLACER LE KIT DE FUSION** s'affiche sur le panneau de commande de l'imprimante. Pour obtenir de l'aide, appuyez sur **?**.

Mettez l'imprimante hors tension.

Die Bildfixiereinheit enthält eine Ersatzfixiereinheit für den Drucker HP Color LaserJet 4610/4650.

Ersetzen Sie die Fixiereinheit, wenn am Bedienfeld des Druckers Folgendes angezeigt wird: **FIXIERERKIT ERSETZEN**. Wenn Sie Hilfe benötigen, drücken Sie **?**.

Schalten Sie den Drucker aus.

Il kit del fusore per il trasferimento delle immagini contiene un fusore di ricambio per la stampante HP Color LaserJet serie 4610/4650.

Sostituire il fusore quando il pannello di controllo visualizza **SOST. KIT UNITAÌ DI FUSIONE**. Per ottenere assistenza, premere **?**.

Spegnere la stampante.

El kit de fusor de imágenes contiene un fusor de sustitución para la impresora HP Color LaserJet 4610/4650.

Sustituya el fusor cuando aparezca **SUST. KIT FUSOR** en el panel de control de la impresora. Para obtener ayuda pulse **?**.

Apague la impresora.

Billedfikseringsenheden indeholder en erstatningsfikseringsenhed til HP Color LaserJet 4610/4650 series-printeren.

Udskift fikseringsenheden, når der står **UDSKIFT FIKSERINGSENHEDSSET** på printerens kontrolpanel. Tryk på **?** for at få hjælp.

Sluk printeren.

De afbeeldingsfuserkit bevat een nieuwe fuser voor de HP Color LaserJet 4610/4650 series printer.

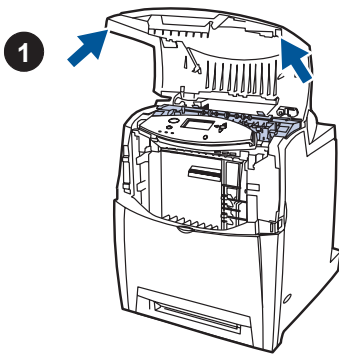
Vervang de fuser wanneer op het bedieningspaneel van de printer de melding **VERVANG FUSERKIT** verschijnt. Druk voor Help op **?**.

Schakel de printer uit.

Kuvankiinnitysyksikkö sisältää HP Color LaserJet 4610/4650 -sarjan kirjoittimen tarkoitetun vaihtokiinnittimen.

Vaihda kiinnitysyksikkö, kun kirjoittimen ohjauspaneelissa näkyy viesti **VAIHDA KIINNITYSYKSIKKÖ**. Lisäohjeita saat painamalla **?**-näppäintä.

Katkaise kirjoittimesta virta.



Using the side handles, open the top cover.
WARNING: The fuser might be hot. Wait 10 minutes before proceeding.

En utilisant les poignées latérales, ouvrez le couvercle supérieur.
AVERTISSEMENT : La température de l'unité de fusion peut être élevée. Attendez 10 minutes avant de continuer.

Öffnen Sie die obere Abdeckung mithilfe der seitlichen Griffe.
WARNUNG: Die Fixiereinheit könnte heiß sein. Warten Sie zunächst 10 Minuten.

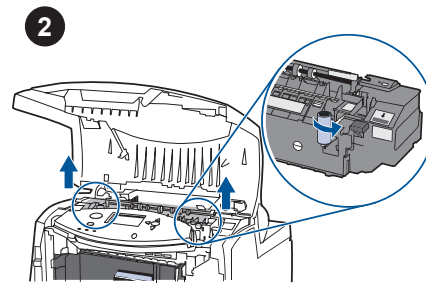
Aprire il coperchio superiore utilizzando le maniglie laterali.
AVVERTIMENTO: la temperatura del fusore potrebbe essere elevata. Attendere 10 minuti prima di procedere.

Con ayuda de las asas laterales, abra la cubierta superior.
ADVERTENCIA: Es posible que el fusor esté caliente. Espere 10 minutos antes de tocarlo.

Åbn topdækslet ved hjælp af sidehåndtagene.
ADVARSEL! Fikseringsenheden kan være varm. Vent 10 minutter, før du fortsætter.

Gebruik de zijhendels en open de bovenklep.
WAARSCHUWING: De fusoreenheid kan heet zijn. Wacht 10 minuten alvorens verder te gaan.

Avaa yläkansi käyttämällä sivukahvoja.
VAARA: Kiinnitin saattaa olla kuuma. Odota 10 minuuttia ennen kuin jatkat.



Completely loosen the blue thumb screws on either side of the fuser.

Desserrez complètement les vis à tête moletée bleues de chaque côté de l'unité de fusion.

Lösen Sie die blauen Flügelschrauben auf beiden Seiten der Fixiereinheit.

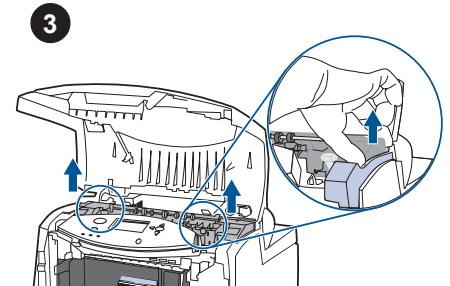
Svitare completamente le viti blu ad alette su entrambi i lati del fusore.

Afloje completamente los tornillos de mariposa azules que se encuentran a ambos lados del fusor.

Løsn de blå fingerskruer på hver side af fikseringsenheden helt.

Draai de blauwe vleugelmoeren aan beide zijden van de fusor volledig los.

Avaa kiinnittimen molemmilla puolilla olevat siniset ruuvit.



Grasp the ends and pull straight up to remove the fuser. **CAUTION:** To avoid damaging the fuser, only use the handles to lift the fuser.

Saisissez les extrémités et tirez vers le haut pour sortir l'unité de fusion. **ATTENTION :** Pour éviter d'endommager l'unité de fusion, soulevez-la uniquement par les poignées.

Ergreifen Sie die beiden Enden der Fixiereinheit und ziehen Sie sie nach oben heraus. **VORSICHT:** Heben Sie die Fixiereinheit nur an den Griffen an, um eine Beschädigung zu vermeiden.

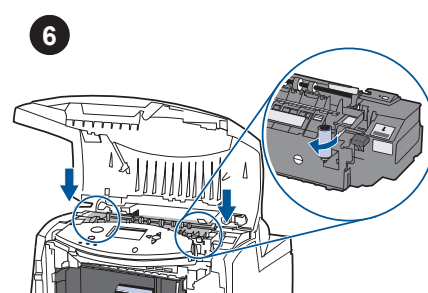
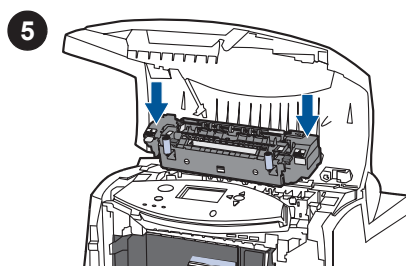
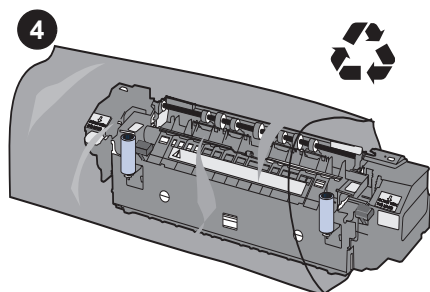
Afferrare le estremità e tirare verso l'alto per estrarre il fusore. **ATTENZIONE:** Per evitare di danneggiare il fusore, utilizzare solo le maniglie per sollevarlo.

Sujete los extremos y tire de ellos para extraer el fusor. **PRECAUCIÓN:** Para evitar dañar el fusor, utilice únicamente las asas para levantarlo.

Tag fat i enderne, og træk lige op for at fjerne fikseringsenheden.
FORSIGTIG! Brug kun håndtagene til at løfte fikseringsenheden. Derved undgår du at beskadige fikseringsenheden.

Pak de uiteinden van de fusor vast en trek recht omhoog om deze te verwijderen.
LET OP: Gebruik alleen de hendels om de fusor op te tillen om te voorkomen dat de fusor wordt beschadigd.

Tartu kiinnittimen päihin ja irrota se vetämällä suoraan ylös. **VAROITUS:** Nosta kiinnityksikköä vain sen kahvoista, jotta yksikkö ei vahingoitu.



English

Remove the new fuser from the bag. Place the used fuser in the bag for recycling. See the enclosed recycling guide for recycling instructions.

Grasp the sides of the fuser and lower it into the printer. Press firmly to seat it in position.

Tighten the blue thumb screws.

Français

Sortez la nouvelle unité de fusion de son emballage. Placez l'unité de fusion usagée dans l'emballage à des fins de recyclage. Pour obtenir des instructions de recyclage, reportez-vous au guide de recyclage joint.

Saisissez l'unité de fusion par les côtés et abaissez-la dans l'imprimante. Appuyez fermement pour bien la fixer.

Revisez les vis à tête moletée bleues.

Deutsch

Nehmen Sie die neue Fixiereinheit aus der Folienverpackung. Geben Sie die verbrauchte Fixiereinheit in die Folienverpackung, um sie recyceln zu lassen. Anweisungen zum Recycling finden Sie im beigefügten Recyclingleitfaden.

Halten Sie die Fixiereinheit an beiden Seiten fest und senken Sie sie in das Druckergehäuse ab, bis die Fixiereinheit einrastet.

Ziehen Sie die blauen Flügelschrauben fest.

Italiano

Rimuovere il nuovo fusore dalla confezione. Riporre il fusore usato nell'involucro per il riciclaggio. Per informazioni sulle modalità di riciclaggio, vedere le istruzioni allegate.

Afferrare il fusore da entrambi i lati e collocarlo nella stampante. Accertarsi che sia ben inserito.

Riavvitare le viti blu ad alette.

Español

Extraiga el nuevo fusor de la bolsa. Coloque el fusor usado en la bolsa para proceder a su reciclado. Consulte la guía de reciclaje adjunta para obtener instrucciones a este respecto.

Agarre el fusor por los laterales e introdúzcalo en la impresora. Presione con fuerza hacia abajo para encajarlo en su sitio.

Apriete los tornillos de mariposa azules.

Dansk

Tag den nye fikseringsenhed ud af posen. Anbring den brugte fikseringsenhed i posen med henblik på genbrug. Se vedlagte genbrugsvejledning for at få flere instruktioner om genbrug.

Tag fat i fikseringsenhedens sider, og anbring den i printerens. Tryk den på helt plads.

Stram de blå fingerskruer.

Nederlands

Verwijder de nieuwe fuser uit de zak. Plaats de verbruikte fuser in de zak voor recycling. Raadpleeg de bijgesloten recyclinggids voor recyclinginstructies.

Pak de zijkanen van de fuser vast en plaats deze in de printer. Druk de fuser stevig op de juiste plaats.

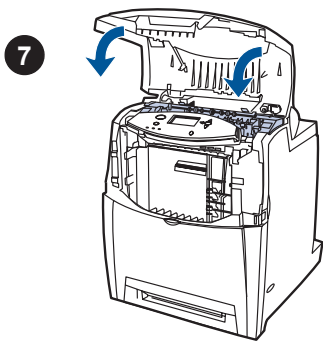
Draai de blauwe vleugelmoeren aan.

Suomi

Poista uusi kiinnitin pussistaan. Pane käytetty kiinnitin pussiin kierrätystä varten. Katso kierrätysohjeet oheisesta kierrätysoppaasta.

Tartu kiinnittimen reunoihin ja laske se kirjoittimeen. Paina kiinnitin tukevasti paikoilleen.

Kiristä siniset ruuvit.



Close the top cover. Turn the printer on. After a short while, the control panel should display NEW FUSER KIT=.

Fermez le couvercle supérieur. Mettez l'imprimante sous tension. Après un bref moment, le panneau de commande doit afficher NVEAU KIT FUSION=.

Schließen Sie die obere Abdeckung. Schalten Sie den Drucker ein. Nach kurzer Zeit sollte im Bedienfeld NEUES FIXIERER-KIT= angezeigt werden.

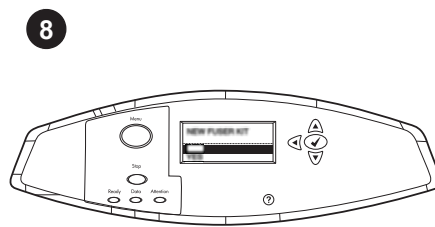
Chiudere il coperchio superiore. Accendere la stampante. Trascorso qualche secondo, sul display del pannello di controllo della stampante viene visualizzato il messaggio NUOVO KIT UNITAì FUSIONE=.

Cierre la cubierta superior. Encienda la impresora. Después de un momento, en el panel de control aparecerá el mensaje NUEVO KIT DE FUSOR=.

Luk topdækslet. Tænd printeren. Kort efter skal kontrolpanelet vise NYT FIKSERINGSSENHEDSSÆT=.

Sluit de bovenklep. Zet de printer aan. Na enige tijd verschijnt op het bedieningspaneel het bericht NIEUWE FUSERKIT=.

Sulje yläkansi. Kytke kirjoittimeen virta. Hetken kuluttua ohjauspaneelissa pitäisi näkyä viesti UUSI KIINNITYSVYKSIKKÖ.



On the control panel, press ▼ to highlight YES, then press ✓ to reset the fuser count.

Sur le panneau de commande, appuyez sur ▼ pour mettre en surbrillance OUI, puis appuyez sur ✓ pour réinitialiser le compteur de l'unité de fusion.

Drücken Sie im Bedienfeld ▼, um JA hervorzuheben, und dann ✓, um den Fixiereinheitenzähler zurückzusetzen.

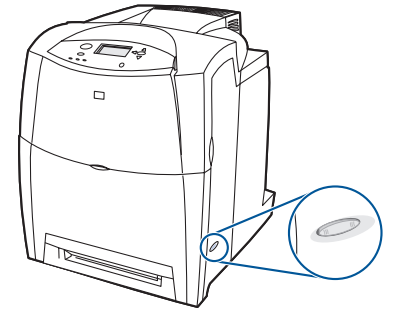
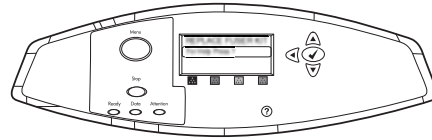
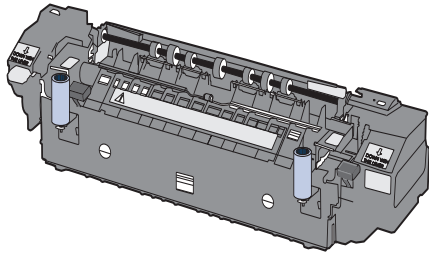
Sul pannello di controllo, premere ▼ per evidenziare Sì, quindi premere ✓ per reimpostare il contatore del fusore.

En el panel de control, pulse ▼ para resaltar Sí y, a continuación, pulse ✓ para reiniciar el contador del fusor.

Tryk på ▼ på kontrolpanelet for at markere JA, og tryk derefter på ✓ for at nulstille fikseringsenhedens tæller.

Druk op het bedieningspaneel op ▼ om JA te markeren en druk vervolgens op ✓ om de teller van de fuser op nul in te stellen.

Paina ohjauspaneelin näppäintä ▼ ja siirry kohtaan KYLLÄ. Nollaa kiinnittimen lukema painamalla näppäintä ✓.



Norsk

Varmeelementsettet inneholder et nytt varmeelement for HP Color LaserJet 4610/4650-skriveren.

Bytt varmeelement når kontrollpanelet på skriveren viser BYTT VARMEELEM. SETT. For hjelp, trykk på ?.

Slå av skriveren.

Português

O kit de fusor de imagens contém um fusor de reposição para a impressora HP Color LaserJet série 4610/4650.

Substitua o fusor quando o painel de controle da impressora exibir REPOR. KIT DO FUSOR. Para obter ajuda, pressione ?.

Desligue a impressora.

Svenska

Bildfixeringsenheten innehåller en extra fixeringsenhet för skrivaren HP Color LaserJet 4610/4650 series.

Fixeringsenheten ska bytas ut när ERSÄTT FIXERSATS visas i kontrollpanelens teckenfönster. Vill du ha hjälp kan du trycka på ?.

Stäng av skrivaren.

Česky

Fixační sada obsahuje náhradní fixační jednotku pro tiskárny HP Color LaserJet řady 4610/4650.

Vyměňte fixační sadu, pokud se na ovládacím panelu tiskárny zobrazí zpráva VYMĚŇTE FIXAČNÍ SADU. Chcete-li zobrazit nápovědu, stiskněte tlačítko ?.

Vypněte tiskárnu.

Magyar

A beégetőkészlet egy csere-beégetőművet tartalmaz a HP Color LaserJet 4610/4650 series nyomtatóhoz.

Akkor cseréljen beégetőkészletet, ha a vezérlőpulton megjelenik a CSERÉLJEN BEÉGETŐKÉSZLETET felirat. Súlyó a ? gombbal jeleníthető meg.

Kapcsolja ki a nyomtatót.

Polski

Zespół utrwalacza obrazu zawiera wymienny utrwalacz dla drukarki kolorowej HP Color LaserJet serii 4610/4650.

Utrwalacz należy wymienić, gdy na panelu sterowania drukarki wyświetlony zostanie komunikat WYMIEN ZESP. UTRW. W celu uzyskania pomocy należy nacisnąć przycisk ?.

Wyłącz drukarkę.

Русский

В набор термоэлемента для изображений входит запасной термоэлемент для принтера HP Color LaserJet 4610/4650 series.

Замените термоэлемент, если на панели управления принтера отобразится сообщение ЗАМЕНИТЕ НАБОР ДЛЯ ТЕРМОЭЛ. Для справки нажмите ?.

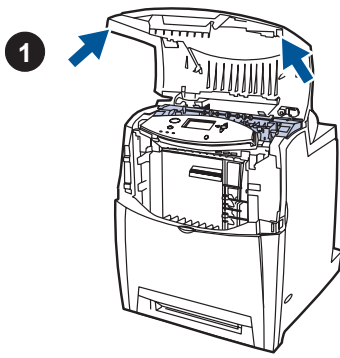
Выключите принтер.

简体中文

图像传送组件包含一个用于 HP Color LaserJet 4610/4650 系列打印机的备用传送装置。

当打印机控制面板显示**更换热熔器套件**时，请更换热熔器。要获得帮助，请按**?**。

关闭打印机电源。



Bruk håndtakene på hver side for å åpne toppdekslet.
ADVARSEL: Varmeelementet kan være varmt.
 Vent i 10 minutter før du fortsetter.

Utilizando as alças laterais, abra a tampa superior.
ADVERTÊNCIA: O fusor pode estar quente.
 Aguarde 10 minutos antes de continuar.

Ta tag i sidohandtagen och öppna den övre luckan.
WARNING: Fixeringsenheten kan vara mycket varm. Vänta 10 minuter innan du fortsätter.

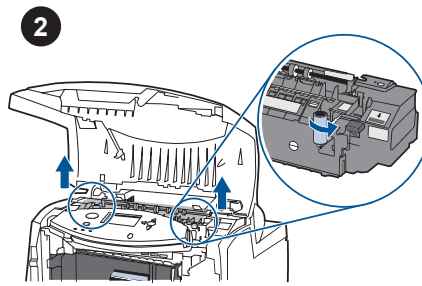
Pomocí bočních držadel otevřete horní kryt.
VAROVÁNÍ: Fixační jednotka může být horká. Vyčkejte 10 minut než budete pokračovat.

Oldalsó fogantyúí segítségével nyissa ki a felső fedelet.
FIGYELEM: A beégetőmű forró lehet. Várjon 10 percet, mielőtt folytatná az eljárást.

Otwórz górną pokrywę używając uchwytów bocznych.
OSTRZEŻENIE: Utrwalacz może być gorący. Poczekaj 10 minut, zanim zaczniesz kontynuować pracę.

С помощью боковых ручек откройте верхнюю крышку.
ВНИМАНИЕ: Термоэлемент может быть горячим. Подождите 10 минут, прежде чем продолжать.

使用侧面的手柄打开顶盖。
警告: 热容器可能很烫。请先等待 10 分钟，然后再继续进行。



Skrú de blå fingerskrúene på hver side av varmeelementet helt opp.

Solte completamente os parafusos azuis de aperto manual nos dois lados do fusor.

Skrúva helt ut de blåa skruvarna som sitter på vardera sidan om fixeringsenheten.

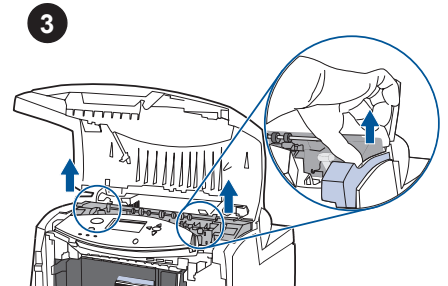
Úplně povolte modré šrouby po obou stranách fixační jednotky.

Teljesen lazítsa ki a kék szárnyas csavarokat a beégetőmű két oldalán.

Poluzuj zupełnie śruby, umieszczone po obu stronach zespołu utrwalacza.

Полностью ослабьте винты-барашки по обеим сторонам термоэлемента.

完全拧松热容器任意一侧的指旋螺钉。



Ta tak i endene av varmeelementet og dra rett opp for å ta det ut. **FORSIKTIG:** Du må løfte varmeelementet bare etter håndtakene for å unngå skade det.

Segure as duas extremidades e puxe para cima, removendo o fusor. **CUIDADO:** Para evitar danos ao fusor, use somente as alças para levantá-lo.

Ta tag i sidorna och lyft fixeringsenheten rakt uppåt. **VIKTIGT:** Lyft fixeringsenheten i handtagen för att undvika att den skadas.

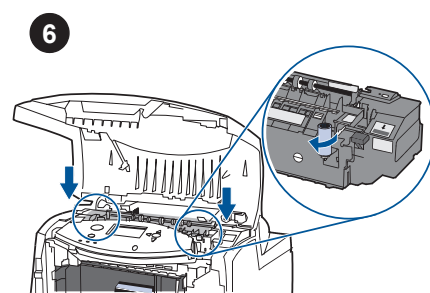
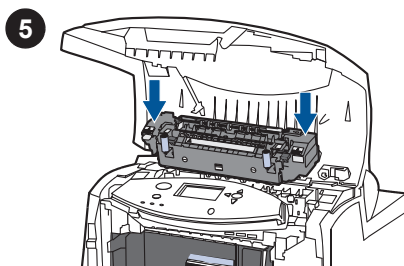
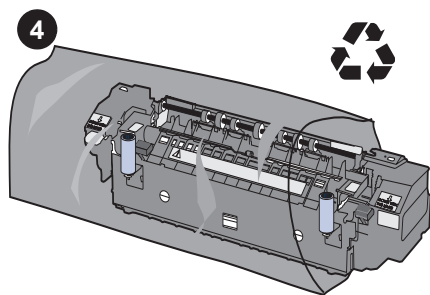
Uchopením za konce a vytažením přímo nahoru vyjměte fixační jednotku.
UPOZORNĚNÍ: Fixační jednotku zvedejte pouze pomocí úchytek, vyhněte se tak jejímu poškození.

Két végénél fogva emelje ki egyenesen fölfelé a beégetőművet. **VIGYÁZAT:** A beégetőművet fogantyúinál fogva emelje, nehogy megsérüljön.

Wyjmij utrwalacz, chwytając za jego końce i ciągnąc go do góry. **UWAGA:** Aby uniknąć uszkodzenia utrwalacza, należy podnosić go wyłącznie za uchwyty.

Извлеките термоэлемент, взяв его за оба конца и потянув вверх. **ОСТОРОЖНО:** Во избежание повреждения термоэлемента, необходимо пользоваться для его подъема только ручками.

然后抓住热容器的末端，平直向上拉出热容器。 **注意:** 为了避免损坏传送装置，只能使用手柄提起传送装置。



Ta det nye varmeelementet ut av posen. Legg det brukte varmeelementet i posen for resirkulering. I vedlagte resirkuleringsveiledning finner du instruksjoner for resirkulering.

Ta tak i sidene på varmeelementet og senk det ned i skriveren. Trykk ned hardt for å sette det i riktig posisjon.

Stram de blå fingerskruene.

Retire o novo fusor da embalagem. Coloque o usado na embalagem, para reciclagem. Consulte o guia de reciclagem anexo para obter instruções sobre reciclagem.

Segure as laterais do fusor e o abaixe na impressora. Pressione com firmeza para que se encaixe na posição.

Aperte os parafusos azuis de aperto manual.

Ta ut den nya fixeringsenheten ur påsen. Placera den gamla fixeringsenheten i påsen och lämna den till återvinning. Se den bifogade handledningen för anvisningar om återvinning.

Ta tag i sidorna på fixeringsenheten och lägg ner den i skrivaren. Tryck ordentligt på den så att den kommer på plats.

Dra åt de blåa skruvarna.

Vyjměte novou fixační jednotku z obalu. Použitou fixační jednotku uložte do obalu pro pozdější recyklaci. Pokyny k recyklaci naleznete v příložené příručce pro recyklaci.

Uchopte fixační jednotku po stranách a spus'te ji do tiskárny. Pevně ji zatlačte, aby dosedla do své polohy.

Utáhněte modré šrouby.

Csomagolja ki az új beégetőművet. Helyezze a tasakba a használt beégetőművet újrahásznotás céljából. Az újrahásznotással kapcsolatos teendők leírását megtalálja a mellékelt újrahásznotási útmutatóban.

Két oldalánál fogva eressze a beégetőművet a nyomtatóba, és erősen lenyomva illessze a helyére.

Húzza meg a kék szárnyas csavarokat.

Wyjmij z opakowania nowy zespół utrwalacza. Umieść zużyty utrwalacz w opakowaniu w celu przeznaczenia go do przeróbki. Instrukcje na temat odzysku znajdują się w przewodniku odzysku.

Chwyć obie krawędzie utrwalacza i opuść go do drukarki. Naciśnij mocno, aby osadzić go we właściwym miejscu.

Dokręć śruby.

Извлеките новый термоэлемент из пакета. Положите использованный термоэлемент в пакет для переработки. Инструкции по отправке на переработку см. в прилагаемом руководстве по переработке.

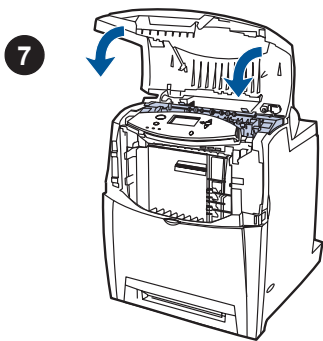
Возьмитесь за концы термоэлемента и вставьте его в принтер. Нажмите на него с усилием, чтобы установить его на место.

Затяните синие винты-барашки.

从包装袋中取出新的热容器。将用完的热容器装入包装袋以便回收。有关回收的说明，请参阅附带的回收指南。

抓住热熔器的两侧，将其放入打印机并用力按压，使之处于正确的位置。

拧紧蓝色指旋螺钉。



Lukk det øvre dekselet. Slå på skriveren. Etter en liten stund skal kontrollpanelet vise NYTT VARMEEL. SETT=.

Feche a tampa superior. Ligue a impressora. Após alguns instantes, o painel de controle deve exibir a mensagem NOVO KIT DO FUSOR=.

Stäng den övre luckan. Slå på skrivaren. Strax därefter ska följande meddelande visas i kontrollpanelens teckenfönster NY FIXERINGSSATS=.

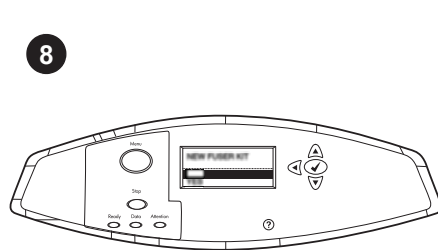
Zavřete horní kryt. Zapněte tiskárnu. Za několik okamžiků by se na ovládacím panelu měla zobrazit zpráva NOVÁ SADA FIXAČNÍ JEDNOTKY=.

Zárja be a felső fedelet. Kapcsolja be a nyomtatót. A vezérlőpulton másodperceken belül meg kell jelennie az ÚJ BEÉGETŐKÉSZLET= feliratnak.

Zamknij górną pokrywę. Włącz drukarkę. Po krótkiej chwili na panelu sterowania powinien zostać wyświetlony komunikat NOWY ZESP. UTRW.=.

Закройте верхнюю крышку. Включите принтер. Через некоторое время на дисплее панели управления появится сообщение НОВ. НАВ. С ТОН.=.

然后关闭顶盖，打开打印机电源。稍后，控制面板将显示新的热熔器套件=。



Trykk på ▼ på kontrollpanelet for å merke JA, og trykk deretter på ✓ for å tilbakestille vedlikeholdsverdien for varmeelementet.

No painel de controle, pressione ▼ para destacar SIM e, em seguida, pressione ✓ para redefinir o contador do fusor.

På kontrollpanelen trycker du på ▼ för att markera JA, och därefter på ✓ för att återställa fixeringsenhetens räkneverk.

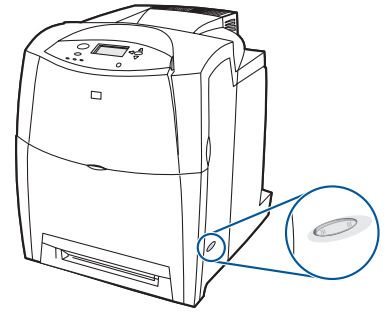
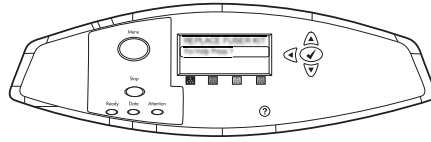
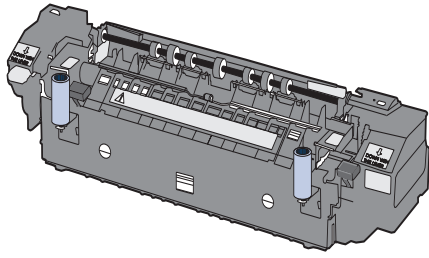
Stisknutím tlačítka ▼ na ovládacím panelu zvýrazníte položku AND a poté stisknutím tlačítka ✓ vynulujete počítadlo fixační jednotky.

A vezérlőpulton a ▼ gombbal emelje ki az IGEN lehetőségét, és nyomja meg a ✓ gombot.

Na panelu sterowania naciśnij przycisk ▼, aby oznaczyć opcję TAK, a następnie naciśnij przycisk ✓, aby wyzerować licznik utrwalacza.

На панели управления нажмите кнопку ▼, чтобы выделить ЯА, затем нажмите кнопку ✓, чтобы выполнить сброс счетчика термоэлемента.

在控制面板上，按▼以突出显示是，然后按✓以重置热容器计数。



Görüntü kaynaştırıcı seti, HP Color LaserJet 4610/4650 serisi yazıcı için bir adet yedek kaynaştırıcı içerir.

Kontrol panelinde KAYNAŞTIRICI SETİNİ DEĞİŞTİRİN iletisi görüntülediğinde, kaynaştırıcı setini değiştirin. Yardım için ? düğmesine basın.

Yazıcıyı kapatın.

影像熱凝器套件包含 HP Color LaserJet 4610/4650 系列印表機的替代熱凝器。

當印表機控制面板顯示更換熱凝器組件時，請更換熱凝器。若要獲得有關說明，請按 ?。

關閉印表機的電源。

Perangkat pelebur tinta gambar (fuser) berisi fuser pengganti untuk printer HP Color LaserJet seri 4610/4650.

Ganti fuser ketika panel kendali printer menayangkan REPLACE FUSER KIT. Untuk bantuan, tekan ?.

Matikan printer.

イメージ フューザ キットには、HP Color LaserJet 4610/4650 プリンタの交換用フューザが含まれています。

プリンタのコントロール パネルに [フューザ キットを交換してください] と表示されたらフューザを交換します。ヘルプを表示するには ? を押します。

プリンタの電源を切ります。

이미지 퓨저 키트는 HP Color LaserJet 4610/4650 시리즈 프린터 교체용 퓨저를 포함하고 있습니다.

프린터 제어판에 퓨저 키트 교체 가 표시되면 퓨저를 교체합니다. 도움말을 보려면 ? 를 누릅니다.

프린터를 끕니다.

ชุดอุปกรณ์ฟิวเซอร์ภาพประกอบด้วยฟิวเซอร์สำหรับเปลี่ยนแทนของเครื่องพิมพ์ HP Color LaserJet 4610/4650 series

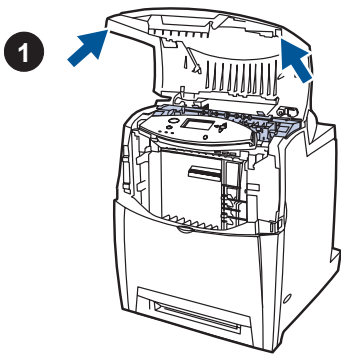
เปลี่ยนฟิวเซอร์เมื่อจอแสดงผลของเครื่องพิมพ์แสดงข้อความ REPLACE FUSER KIT หากต้องการคำแนะนำให้กดปุ่ม ?

ปิดเครื่องพิมพ์

Η μονάδα σταθεροποιητή γραφίτη περιλαμβάνει έναν ανταλλακτικό σταθεροποιητή για τον εκτυπωτή HP Color LaserJet 4610/4650 series.

Αντικαταστήστε το σταθεροποιητή όταν στον πίνακα ελέγχου εμφανιστεί η ένδειξη REPLACE FUSER KIT (ΑΝΤΙΚΑΤΑΣΤΑΣΗ ΜΟΝΑΔΑΣ ΣΤΑΘΕΡΟΠΟΙΗΤΗ ΓΡΑΦΙΤΗ). Για βοήθεια πατήστε ?.

Σβήστε τον εκτυπωτή.



Yan tutacakları kullanarak üst kapağı açın.
UYARI: Kaynaştırıcı çok sıcak olabilir.
Devam etmeden önce 10 dakika bekleyin.

使用側面把手打開頂蓋。
警告：熱凝器可能很燙。請先等待
10 分鐘，然後再繼續進行。

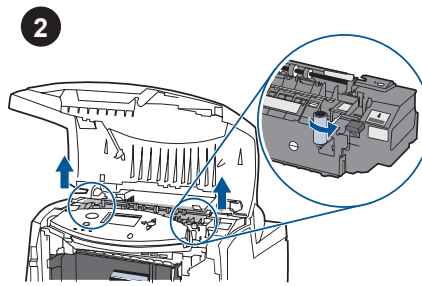
Dengan menggunakan pegangan samping, buka penutup atas.
AWAS: Fuser mungkin panas.
Tunggu 10 menit sebelum melanjutkan.

サイド ハンドルを使用して上部カバーを開きます。
警告：フューザ が熱くなっていることがあります。10 分待つてから作業を開始してください。

측면 손잡이를 사용해 상단 덮개를 엽니다.
경고: 퓨저가 뜨거울 수 있습니다.
진행하기 전에 10 분 정도 기다리십시오.

เปิดฝาด้านบนโดยจับที่จับด้านข้าง
คำเตือน: ฟิวเซอร์อาจจะร้อน ให้รอประมาณ 10 นาทีก่อนจะใช้งานเครื่องพิมพ์ต่อ

Ανοίξτε το πάνω κάλυμμα του εκτυπωτή πιάνοντάς το από τις πλαϊνές λαβές.
ΠΡΟΕΙΔΟΠΟΙΗΣΗ: Ο σταθεροποιητής μπορεί να είναι καυτός. Περιμένετε 10 λεπτά για να κρυώσει.



Kaynaştırıcının her iki tarafındaki mavi kelebek başlı vidaları tamamen gevşetin.

完全擰鬆熱凝器任意一側的藍色翼形螺絲。

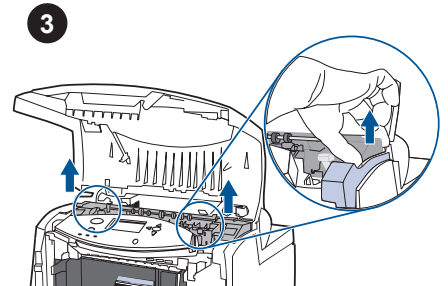
Longgarkan sepenuhnya sekrup biru yang terdapat di kedua sisi fuser.

フューザの両側にある青い蝶ねじを完全にゆるめます。

퓨저 측면에 있는 파란색 나사를 완전히 풁니다.

คลายน็อตสีฟ้าทั้งสองด้านของอุปกรณ์ส่งออก

Ξεβιδώστε εντελώς τις μπλε βίδες στα πλάγια του σταθεροποιητή.



Kaynaştırıcıyı uçlarından kavrayın ve çıkarmak için yukarı doğru çekin.
DIKKAT: Kaynaştırıcının zarar görmesini önlemek için, yalnızca tutacaklarından tutarak kaldırın.

然後抓住熱凝器的末端，平直向上拉出該熱凝器。**注意：**為避免損壞熱凝器，若要取出熱凝器，務必從手把加以提取。

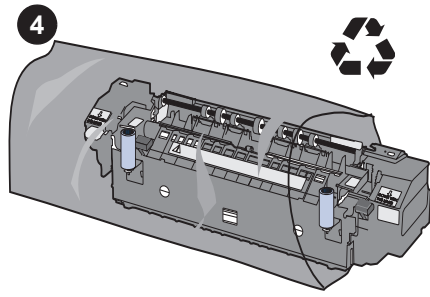
Pegang fuser di kedua ujungnya dan tarik ke atas sampai fuser terlepas.
PERINGATAN: Agar fuser tidak rusak, gunakan hanya bagian pegangan untuk mengangkat fuser.

フューザの両端を握り、まっすぐ上に引き上げてフューザを取り外します。
注意：フューザへの損傷を避けるには、フューザを持ち上げるときにハンドル以外に手を触れないでください。

끝부분을 잡고 수직으로 당겨서 퓨저를 제거합니다. **주의:** 퓨저의 손상을 막으려면 반드시 손잡이를 사용하여 퓨저를 들어 올리십시오.

จับปลายทั้งสองด้านของฟิวเซอร์แล้วดึงขึ้นมาตรงๆ
ข้อควรระวัง: เพื่อป้องกันไม่ให้ฟิวเซอร์ชำรุดเสียหาย เมื่อต้องการยกฟิวเซอร์ ให้ใช้ที่จับเพียงอย่างเดียวเท่านั้น

Πιάστε το σταθεροποιητή από τις άκρες του και τραβήξτε τον προς τα πάνω για να τον αφαιρέσετε. **ΠΡΟΣΟΧΗ:** Για να αποφύγετε την πρόκληση βλάβης στο σταθεροποιητή γραφίτη, σηκώνετε τον μόνο από τις λαβές.



Yeni kaynaştırıcıyı ambalajından çıkarın. Kullanılmış kaynaştırıcıyı geri dönüşüm için ambalajına koyun. Geri dönüşüm yönergeleri için ilişikteki geri dönüşüm kılavuzuna başvurun.

從包裝袋中取出新熱凝器。將用過的熱凝器裝入包裝袋以便回收。有關的回收之說明，請參閱隨附的回收指南。

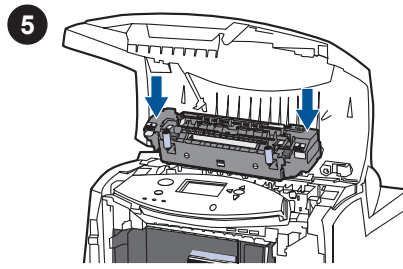
Keluarkan fuser baru dari kantongnya. Masukkan fuser lama ke dalam kantong tersebut untuk didaur-ulang. Bacalah pedoman daur-ulang terlampir untuk mengetahui cara melakukan daur-ulang.

新しいフューザを袋から取り出します。リサイクルのために使用済みのフューザをその袋に入れておきます。リサイクル手順については、同梱されているリサイクルのガイドを参照してください。

포장지에서 새 퓨저를 꺼냅니다. 사용하고 난 퓨저는 재생을 위해 포장지에 넣어 둡니다. 재활용에 관한 지시사항은 동봉된 재활용 안내서를 참조하십시오.

นำฟิวเซอร์ใหม่ออกจากถุง แล้วนำฟิวเซอร์ที่ใช้แล้วใส่ถุงเพื่อนำไปรีไซเคิล สำหรับคำแนะนำเกี่ยวกับการรีไซเคิล โปรดดูจากคู่มือการรีไซเคิล

Βγάλετε τον καινούργιο σταθεροποιητή από τη συσκευασία του. Τοποθετήστε το χρησιμοποιημένο σταθεροποιητή στη συσκευασία για ανακύκλωση. Για οδηγίες ανακύκλωσης δείτε τον οδηγό ανακύκλωσης που εσωκλείεται.



Kaynaştırıcıyı yanlarından tutun ve yazıcının üzerine indirin. Yerine oturması için sıkıca bastırın.

抓住熱凝器的兩側，將其放入印表機並用力按壓，使之處於正確的位置。

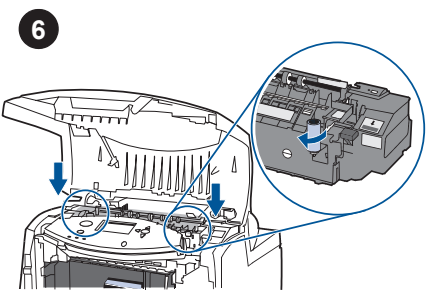
Pegang fuser di kedua sisinya, lalu turunkan ke dalam printer. Tekan dengan kuat sampai terpasang tepat di tempatnya.

フューザの両側をつかみ、プリンタの中に押し下げ、所定の位置にしっかり押しつけます。

퓨저의 측면을 잡고 프린터 안으로 밀어 넣은 다음 제 위치에 놓일 때까지 꼭 누릅니다.

จับด้านข้างของฟิวเซอร์และดันลงในเครื่องพิมพ์ แล้วกดลงให้เข้าที่

Τοποθετήστε το σταθεροποιητή μέσα στον εκτύπωση, πιάνοντάς τον από τις πλαϊνές λαβές του. Πιέστε το σταθερά για να τον τοποθετήσετε στη θέση του.



Mavi kelebek başlı vidaları sıkıştırın.

擰緊藍色翼形螺絲。

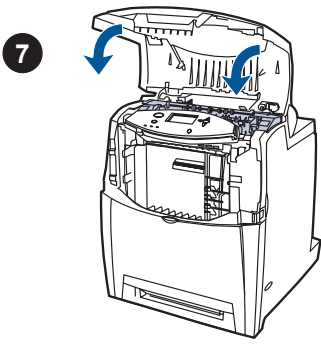
Kencangkan kembali sekrup biru.

青い蝶ねじを締めます。

파란색 나사를 조여 줍니다.

ขันน็อตสีฟ้าให้แน่น

Βιδώστε τις μπλε βίδες.



Üst kapağı kapatın. Yazıcıyı açın. Kısa bir süre sonra kontrol paneli ekranında **YENİ KAYNAŞTRIC SETİ=** iletisi görüntülenmelidir.

然後合上頂蓋，開啓印表機的電源。稍後，控制面板上應該顯示**新的熱凝器組件=**。

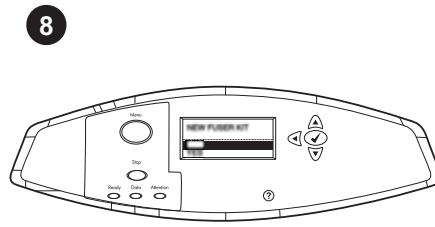
Tutup penutup atas. Nyalakan printer. Setelah beberapa saat, panel kendali akan menampilkan pesan **NEW FUSER KIT=**.

上部カバーを閉じます。プリンタの電源を入れます。しばらくすると、コントロールパネルに [新しいフューザキット=] と表示されます。

상단 덮개를 닫습니다. 프린터를 켜니다. 잠시 후에 제어판에 **새 퓨저 키트=** 가 표시되어야 합니다.

ปิดฝาด้านบน แล้วเปิดเครื่องพิมพ์ หลังจากนั้น สักครู่แผงควบคุมจะแสดงข้อความว่า **NEW FUSER KIT=**

Κλείστε το πάνω κάλυμμα. Ανάψτε τον εκτυπωτή. Μετά από λίγα δευτερόλεπτα, στον πίνακα ελέγχου θα εμφανιστεί η ένδειξη **NEW FUSER KIT = (ΚΑΙΝΟΥΡΓΙΑ ΜΟΝΑΔΑ ΣΤΑΘΕΡΟΠΟΙΗΤΗ ΓΡΑΦΙΤΗ=)**.



Kontrol panelinde, **EVET** seçeneğini vurgulamak için **▼** düğmesine, ardından kaynaştırıcı sayımını sıfırlamak için **✓** düğmesine basın.

在控制面板上，按 **▼** 鍵以強調顯示**是**，然後按 **✓** 鍵以重設熱凝器計數。

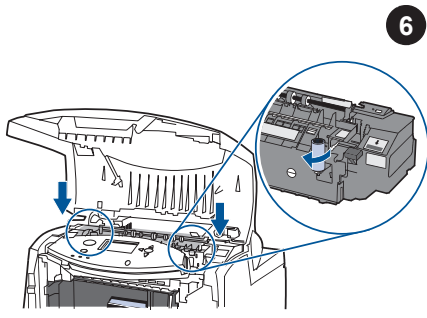
Pada panel kendali, tekan **▼** untuk menandai **YES**, kemudian tekan **✓** untuk mengembalikan hitungan fuser ke nol.

コントロールパネルで、**▼** を押して **[YES]** をハイライトし、**✓** を押してフューザ カウントをリセットします。

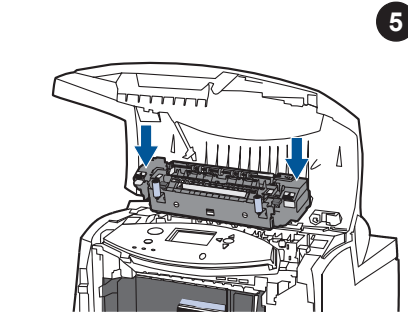
제어판에서 **▼** 을 눌러 **예** 를 강조 표시한 다음, **✓** 를 눌러 퓨저 계수를 재설정합니다.

ที่แผงควบคุม ให้กด **▼** เพื่อไฮไลต์ข้อความ **YES** แล้วกด **✓** เพื่อรีเซ็ตการนับฟิวเซอร์

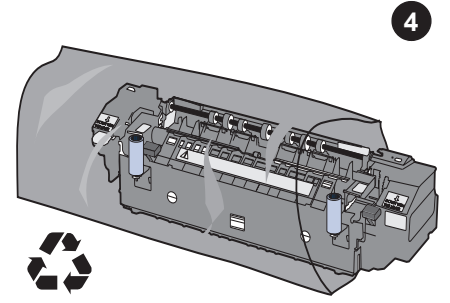
Στον πίνακα ελέγχου πατήστε **▼** για να τονίσετε την επιλογή **YES (NAI)** και κατόπιν πατήστε **✓** για να μηδενίσετε το μετρητή του σταθεροποιητή.



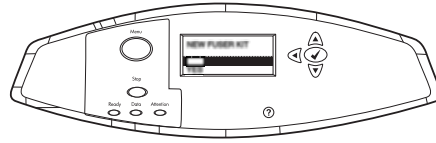
أحكام تثبيت مسامري القلاووظ الإبهامي ذوي اللون الأزرق.



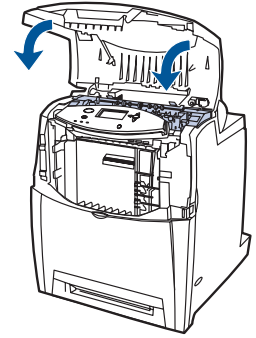
أمسك وحدة المصهر من جانبيها وقم بخفضها داخل الطباعة. اضغط بشدة كي تحكم استقرارها في المكان المخصص لها.



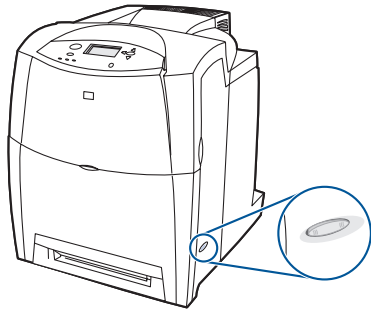
أزل وحدة المصهر الجديدة من الحقيبة. ضع وحدة المصهر المستعملة في الحقيبة لإعادة تكريرها. وللحصول على الإرشادات الخاصة بإعادة التكرير، انظر دليل إعادة التكرير المرفق.



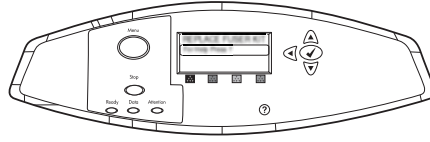
من لوحة التحكم، اضغط على ▼ لتمييز YES، ثم اضغط على ✓ لإعادة تعيين عداد وحدة المصهر.



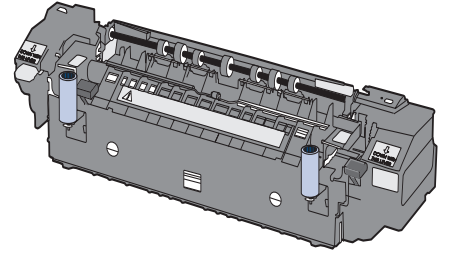
أغلق الغطاء العلوي. قم بتشغيل الطباعة. بعد فترة قصيرة، ينبغي أن تعرض لوحة التحكم NEW FUSER KIT=



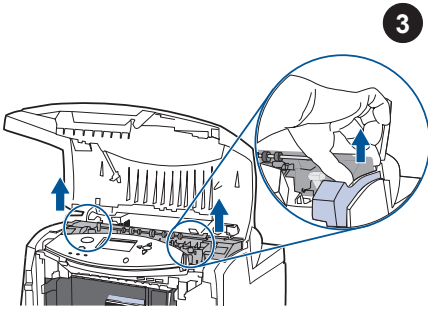
قم بإيقاف تشغيل الطابعة.



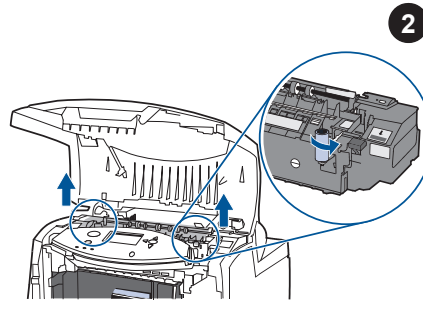
استبدل وحدة المصهر عندما تعرض لوحة التحكم
REPLACE FUSER KIT للحصول على
التعليمات اضغط على ؟.



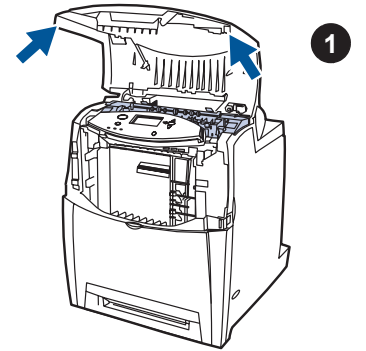
تحتوي مجموعة وحدة مصهر الصور على وحدة
مصهر بديلة لطابعة HP Color LaserJet سلسلة
4610\4650.



أمسك طرفا وحدة المصهر واسحبهما لأعلى لإزالتها.
إنذار: لتجنب تلف المصهر، استخدم المقابض
الخاصة بالتحميل فقط عند رفعه من مكانه.



قم بفك مسماري القلاووظ الإبهامي ذوي اللون
الأزرق الموجودين على كلا جانبي وحدة المصهر.



باستخدام المقبضان الجانبيين، افتح الغطاء العلوي.
تحذير: قد تكون وحدة المصهر ساخنة. انتظر 10
دقائق قبل مواصلة العمل.



التثبيت



© 2004 Hewlett-Packard Development Company, LP

www.hp.com



Q3676-90902