



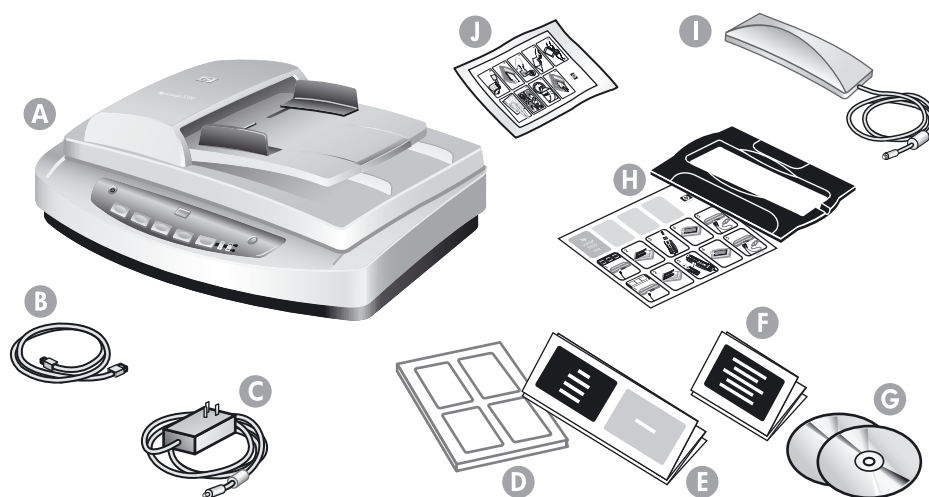
# HP Scanjet 5590 digital planskanner HP Scanjet 5590 digital flatbäddsskanner

# Oppsett Installation

## Norsk

### 1. Kontroller boksens innhold

- |  |   |
|--|---|
| <b>A.</b> Skanner med automatisk dokumentmater (ADM) | <b>G.</b> En eller flere CDer (avhengig av land/region)                       |
| <b>B.</b> USB-kabel                                  | <b>H.</b> Instruksjonsark og posisjoneringsplate for transparentadapter (TMA) |
| <b>C.</b> Strømkabel                                 | <b>I.</b> Lyskilde for transparentadapter (TMA)                               |
| <b>D.</b> Brukerhåndbok                              | <b>J.</b> ADM-renseskut   |
| <b>E.</b> Oppsettplakat                              |   |
| <b>F.</b> Garantiark                                 |   |



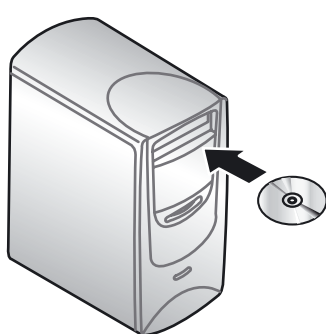
### 2. Installer programvaren

- Lukk alle programmer.
- Sett inn CDen HP Foto- & bildebehandling som stemmer med språk og operativsystem.

**Windows:** Følg instruksjonene på skjermen. Hvis installeringen ikke starter automatisk: På Start-menyen klikker du **Kjør**, og skriver: **D:setup.exe** (der D er stasjonsbokstaven til CD-stasjonen).

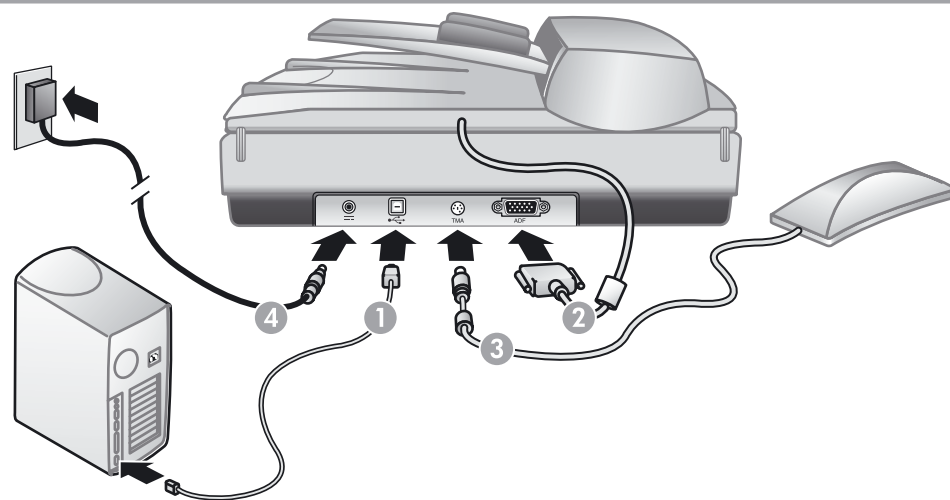
**Merk:** Se i installasjonsinstruksjonene på skjermen og i brukerhåndboken for å bestemme hvilken skannerprogramvare som skal installeres.

**Macintosh:** Dobbeltklikk ikonet for installasjonsprogrammet på CDen.



### 3. Koble til skanneren og tilleggsutstyret i den rekkefølgen som er vist

- Koble USB-kabelen til skanneren og datamaskinen.
- Koble ADM-kabelen til riktig port på baksiden av skanneren.
- Koble TMA-kabelen til riktig port på baksiden av skanneren.
- Sett strømkabelen i skanneren og koble deretter kabelen til et overspenningsvern eller til en jordet kontakt. Skanneren slås på.



### 4. Slik skanner du

- Legg originalen med forsiden opp i ADM eller med forsiden ned på skannerglasset, slik referansemerket angir.
- Trykk på riktig knapp, og følg instruksjonene på skjermen.

#### Skannerknapper

- Skann dokument** - Sender det som er skannet, til den valgte plasseringen.
- Skann bilde** - Sender det som er skannet, til HP Foto- & bildebehandling-programvaren.
- Arkiver dokumenter** - Skanner originalen og lagrer filen på en diskett eller CD-ROM.
- E-post** - Sender det som er skannet, til e-postprogrammet ved hjelp av innstillinger som er optimalisert for e-post (hvis programvaren støttes).
- Kopier** - Sender det som er skannet, til en skriver.

**Merk:** Se i brukerhåndboken eller i den elektroniske hjelpen hvis du vil vite mer.



### Kundestøtte

- [www.hp.com/support](http://www.hp.com/support) for kundestøtte
- [www.shopping.hp.com](http://www.shopping.hp.com) (bare USA) eller [www.hp.com](http://www.hp.com) (hele verden) for bestilling av HP-tillbehør, -rekvisita og -produkter

[www.hp.com/support](http://www.hp.com/support)

(bare USA) [www.shopping.hp.com](http://www.shopping.hp.com) (endast USA)  
(hele verden) [www.hp.com](http://www.hp.com) (hela världen)



L1910-90105

## Svenska

### 1. Kontrollera kartongens innehåll

- |   |   |
|---|---|
| <b>A.</b> Skanner med automatisk dokumentmatere (ADM) | <b>G.</b> En eller flera CD-skivor (beroende på land/region)              |
| <b>B.</b> USB-kabel                                   | <b>H.</b> Instruktionsblad och positioneringsplatta för OH-adaptern (TMA) |
| <b>C.</b> Nätaggregat                                 | <b>I.</b> Ljuskälla för OH-adaptern (TMA)                                 |
| <b>D.</b> Användarhandbok                             | <b>J.</b> Rengöringsduk för den automatiska dokumentmataren (ADM)         |
| <b>E.</b> Installationsaffisch                        |   |
| <b>F.</b> Garanti                                     |   |

### 2. Installera programvaran

- Stäng alla program.
- Sätt i CD-skivan med HP Foto & bildupbyggnad för ditt språk och operativsystem.

**Windows:** Følg anvisningarna på skärmen. Om installationen inte startar automatiskt öppnar du Start-menyn, klickar på **Kör** och skriver **D:setup.exe** (där D motsvarar CD-ROM-enhetens enhetsbokstav).

**Obs!** Läs installationsanvisningarna på skärmen och användarhandboken om du är osäker på vilken skannerprogramvara du bör installera.

**Macintosh:** Dobbeltklicka på installationsikonen på CD:n.

### 3. Anslut skannern och tillbehören i den ordning som visas

- Anslut USB-kabeln till skannern och till datorn.
- Anslut den automatiska dokumentmatarens kabel till dess port på baksidan av skannern.
- Anslut OH-adapterns kabel till dess port på baksidan av skannern.
- Anslut nätaggregatet till skannern och sedan till ett överspanningsskydd eller till ett jordat vägguttag. Skannern slås på.

### 4. Skanna

- Lägg originalet med framsidan uppåt i den automatiska dokumentmataren eller med framsidan nedåt på skannerglaset och passa in det mot markeringen.
- Tryck på lämplig knapp och följ anvisningarna på skärmen.

#### Skannerknappar

- Skanna dokument** - Det skannade originalet skickas till angiven plats.
- Skanna bild** - Det skannade originalet skickas till programvaran HP Foto & bildupbyggnadsgalleri.
- Arkivera dokument** - Originaldokumentet skannas för lagring på en disk eller CD-skiva.
- E-post** - Inställningar som är optimerade för e-post används och det skannade originalet skickas till ditt e-postprogram (om programmet stöds).
- Kopiera** - Det skannade originalet skickas till en skrivare.

**Obs!** Detaljerade anvisningar finns i användarhandboken och onlinehjälpen.

### Produktsupport

- [www.hp.com/support](http://www.hp.com/support) om du behöver kundsupport
- [www.shopping.hp.com](http://www.shopping.hp.com) (endast USA) eller [www.hp.com](http://www.hp.com) (hela världen) om du vill beställa tillbehör, förbrukningsartiklar och produkter från HP





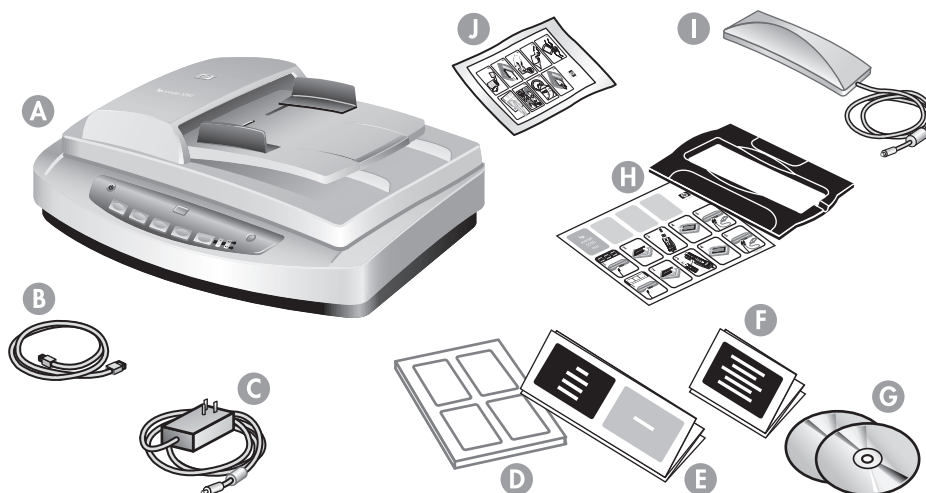
# digitaalinen HP Scanjet 5590 -tasoskanneri Digital HP Scanjet 5590-bordscanner

# Käyttöönotto Opsætning

## Suomi

### 1. Tarkista pakkauksen sisältö.

- |  |   |
|--|---|
| <b>A.</b> HP-skannerin automaattinen asiakirjansyöttölaite (ADF-laite) | <b>G.</b> Vähintään yksi CD-levy (lukumäärä määräytyy maan/alueen mukaan) |
| <b>B.</b> USB-kaapeli  | <b>H.</b> Kalvomateriaali-sovittimen ohje ja asemointilevy                |
| <b>C.</b> Virtajohto   | <b>I.</b> Kalvomateriaali-sovittimen valonlähde                           |
| <b>D.</b> Käyttöopas   | <b>J.</b> Automaattisen asiakirjansyöttölaiteen (ADF) puhdistuskangas     |
| <b>E.</b> Asennusopas  |   |
| <b>F.</b> Takuuohjeet  |   |



## Dansk

### 1. Kontroller indholdet i kassen

- |  |  |
|--|--|
| <b>A.</b> Scanner med automatisk dokumentføder (ADF - Automatic Document Feeder) | <b>G.</b> En eller flere cd'er (afhængigt af land/område)  |
| <b>B.</b> USB-kabel  | <b>H.</b> TMA-instruktionsark og placeringsplade           |
| <b>C.</b> Strømkabel   | <b>I.</b> TMA-lyskilde (adapter til transparent materiale) |
| <b>D.</b> Brugervejledning   | <b>J.</b> Renseklud til automatisk dokumentføder           |
| <b>E.</b> Opsætningsplakat   |  |
| <b>F.</b> Garantiark   |  |

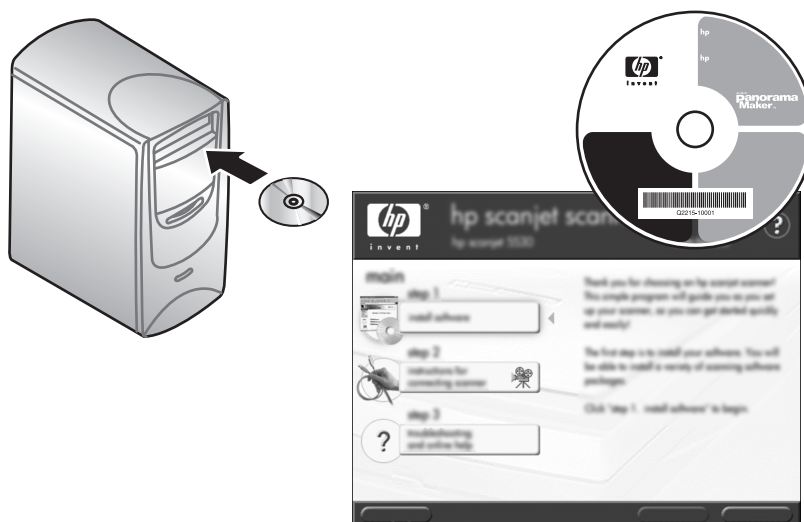
### 2. Asenna ohjelmisto

- Sulje kaikki ohjelmat.
- Aseta käyttämäsi kieliversiota ja käyttöjärjestelmää vastaava HP:n valokuva- ja kuvankäsittelyohjelmiston CD-levy tietokoneen CD-asemaan.

**Windows:** Noudata näyttöön tulevia ohjeita. Jos asennusohjelma ei käynnisty automaattisesti, valitse Käynnistä-valikosta **Suorita** ja kirjoita: **D:setup.exe** (jossa D vastaa CD-aseman tunnusta).

**Huomautus:** Katso käyttöoppaasta tai näyttöön tulevan ohjeen asennusohjeista asennettava skanneriohjelmisto.

**Macintosh:** Kaksoisosoita CD-levyllä olevan asennusohjelman kuvaketta.



### 2. Installer programmet

- Luk alle programmer.
- Indsæt HP Foto- og billedbehandlings-cd'en til dit sprog og operativsystem.

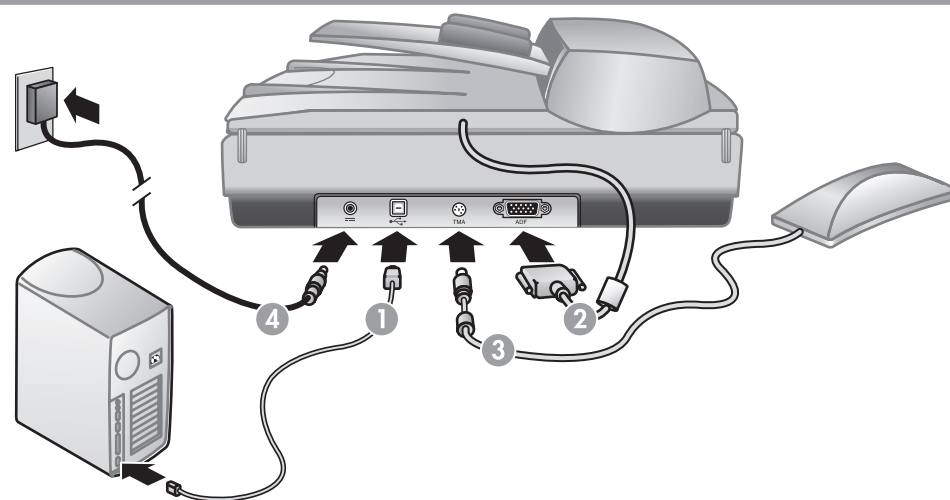
**Windows:** Følg vejledningen på skærmen. Gør følgende, hvis installationsprogrammet ikke starter automatisk: Klik på **Kør** i menuen Start, og skriv: **D:setup.exe** (hvor D er bogstavet for cd-drevet).

**Bemærk:** Følg vejledningen på skærmen, og se brugervejledningen for at finde ud af, hvilket scannerprogram du skal installere.

**Macintosh:** Dobbeltklik på installationsikonet på cd'en.

### 3. Liitä skanneri ja lisälaitteet kuvassa osoitetussa järjestyksessä.

- Kiinnitä USB-kaapeli skanneriin ja tietokoneeseen.
- Kiinnitä asiakirjansyöttölaiteen kaapeli sille tarkoitettuun porttiin skannerin takaosassa.
- Kiinnitä kalvomateriaalisovittimen kaapeli sille tarkoitettuun porttiin skannerin takaosassa.
- Liitä virtajohto skanneriin ja kytke johto ylijännitesuojaan tai maadoitettuun pistorasiaan. Skanneri käynnistyy.



### 3. Tilslut scanneren og tilbehøret i den viste rækkefølge

- Tilslut USB-kablet mellem scanneren og computeren.
- Sæt ADF-kablet i det tilhørende stik bag på scanneren.
- Sæt TMA-kablet i det tilhørende stik bag på scanneren.
- Sæt strømkablet i scanneren, og tilslut det derefter et overspændingsbeskyttet strømudtag eller en stikkontakt med jord. Scanneren tændes.

### 4. Skannaa

- Aseta alkuperäiskappale automaattiseen asiakirjansyöttölaiteeseen skannattava puoli ylöspäin tai skanneriin skannattava puoli skannerin lasia vasten kohdistinmerkin osoittamaan kohtaan.

- Paina asianomaista painiketta ja noudata näyttöön tulevia ohjeita.

#### Skannerin painikkeet

- Skannaa asiakirja** - Skannaa ja lähettää asiakirjan valittuun kohteeseen.
- Skannaa kuva** - Skannaa ja lähettää kuvan HP:n valokuva- ja kuvankäsittelygalleria-ohjelmistoon.
- Tallenna asiakirjat** - Skannaa alkuperäisen asiakirjan ja tallentaa sen kiintolevylle tai CD-levylle.
- Sähköposti** - Skannaa kohteen käyttämällä sähköpostille optimoituja asetuksia ja lähettää skannatun kohteen sähköpostiohjelmaan (jos ohjelmaa tuetaan).
- Kopioi** - Skannaa kuvan ja lähettää sen tulostimeen tulostusta varten.

**Huomautus:** Lisätietoja on käyttöoppaassa ja käytönaikaisessa ohjeessa.



### 4. Sådan udføres en scanning

- Anbring originalen med forsiden opad mod ADF'en eller nedad mod scannerens glasplade som angivet af referencemærket.
- Tryk på den relevante knap, og følg vejledningen på skærmen.

#### Scannerknapper

- Scan dokument** - Sender det scannede til en valgt destination.
- Scan billede** - Sender det scannede til HP Foto- og billedbehandlingsgalleriet.
- Scan til fil** - Scanner originaldokumentet, så det kan gemmes på disk eller cd.
- E-Mail** - Sender det scannede til dit e-mail-program (hvis det understøttes) med indstillinger, der er optimeret til e-mail.
- Kopier** - Sender det scannede til en printer.

**Bemærk:** Se brugervejledningen eller online Hjælp for at få yderligere oplysninger.

### Tuotetuki

- sivustosta [www.hp.com/support](http://www.hp.com/support) saat asiakastukea
- sivustoista [www.shopping.hp.com](http://www.shopping.hp.com) (vain Yhdysvalloissa) tai [www.hp.com](http://www.hp.com) (koko maailmassa) voit tilata HP:n lisälaitteita, tarvikkeita ja tuotteita.

[www.hp.com/support](http://www.hp.com/support)

(vain Yhdysvalloissa) [www.shopping.hp.com](http://www.shopping.hp.com) (kun USA)

(koko maailmassa) [www.hp.com](http://www.hp.com) (resten af verden)

### Produktsupport

- [www.hp.com/support](http://www.hp.com/support) for kundesupport
- [www.shopping.hp.com](http://www.shopping.hp.com) (kun USA) eller [www.hp.com](http://www.hp.com) (resten af verden) for bestilling af ekstraudstyr, forbrugsvarer og produkter fra HP

