

HP Scanjet
4600 시리즈
투명 스캐너



사용 설명서



HP Scanjet 4600 시리즈 스캐너



사용 설명서

법적 정보

[저작권 및 라이선스]

© 2004 Copyright Hewlett-Packard Development Company, L.P.

저작권법에 의해 허용되는 경우를 제외하고는, 사전 서면 허가없이 복사, 수정 또는 번역하는 것을 금합니다.

이 문서에 수록된 내용은 사전 통보 없이 변경될 수 있습니다. 해당 HP 제품과 서비스에 대한 보증은 함께 제공되는 보증서에 기술되어 있습니다. 이 문서에 수록된 내용을 추가 보증 사항으로 해석해서는 안 됩니다. HP는 이 문서에서 발견된 기술/편집 관련 오류나 내용 누락 등에 대해 아무런 책임이 없습니다.

[상표 정보]

Energy Star()는 미국 환경보호국의 등록 상표이며,

Microsoft 및 Windows는 Microsoft Corporation의 등록 상표입니다. 이 문서에 언급된 기타 모든 제품명은 해당 회사의 상표일 수 있습니다.

목차

1	스캐너 사용 방법	2
	스캐너 부품 및 부속품	2
	고정대에 스캐너 넣기	3
	HP 소프트웨어 개요	4
	스캐너 단추 및 부속품 개요	5
	스캔 개요	5
	스캔 원본 위치 지정하기 개요	6
	원본 위치 지정 후 스캔하기	8
	사진 및 문서 스캔	10
	편집할 문자열 스캔	11
	복사본 인쇄	12
	HP Instant Share를 사용한 스캔한 사진 공유	12
	전자 우편으로 스캔 사진 전송	13
	크기가 큰 원본 스캔	14
	절전 단추 사용	15
	설정 변경	15
	관리 및 유지보수	16
2	문제 해결	17
	질문과 대답(FAQ)	17
	스캐너 설치 또는 설정 문제	18
	기타 문제 해결 정보	19
	소프트웨어 제거	20
3	고객 지원	21
	이용 기회 확대 웹사이트 옵션	21
	HP 웹사이트	21
	지원 과정	21
	미국 전화 지원 서비스	22
	유럽, 중동, 아프리카 전화 지원 서비스	23
	기타 국가/지역 전화 지원 서비스	24
4	제품 사양 및 옵션	27
	스캐너 사양	27
	투명 용지 어댑터(TMA) 사양	28

1 스캐너 사용 방법

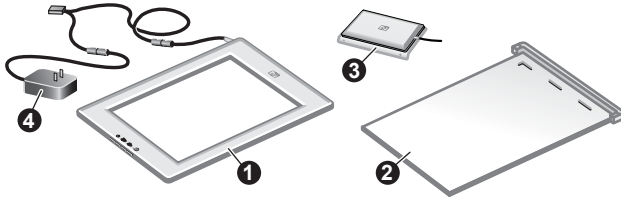
이 설명서에는 스캐너 사용 방법, 고객 지원, 설치 문제 해결 방법 등, HP Scanjet 4600 시리즈 투명 스캐너에 대한 내용이 수록되어 있습니다. 스캐너 설치 과정은 설치 포스터를 참조하고, 스캐닝 소프트웨어 설치 과정은 HP Image Zone 소프트웨어 화면 도움말을 참조하십시오.

여기에서는 스캐너 개요를 비롯하여 사용 및 관리 방법에 대해 다룹니다.

참고 [CD 2에 들어 있는 HP Windows 소프트웨어를 설치한 경우], 설명서에 사용된 소프트웨어 이름과 설치된 소프트웨어 이름이 다음과 같이 다르게 나타납니다. [1] 소프트웨어 이름이 HP Image Zone이 아니고 HP 사진 및 이미지로 나타납니다. [2] 사진 관리 소프트웨어 이름이 HP Image Zone이 아니고 HP 사진 및 이미지 갤러리로 나타납니다. 이 밖에도 용어가 다르게 사용될 수 있습니다.

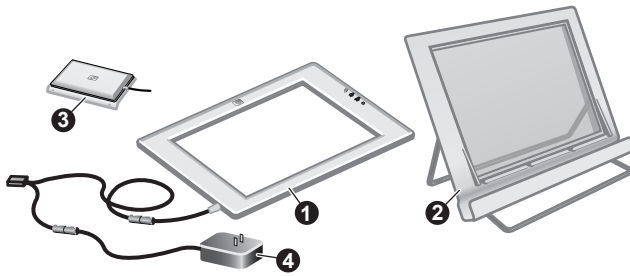
스캐너 부품 및 부속품

HP Scanjet 4600 시리즈 스캐너에는 다음 부품이 포함되어 있습니다.



HP Scanjet 4600/4630 스캐너

- 1 스캐너
- 2 수평 고정대(스캐너 고정 경첩 포함) 스캔할 원본 위치 지정과 고정애 사용
- 3 투명 용지 어댑터(TMA)(35mm 슬라이드와 음화 스캔에 사용, 선택 사양)
- 4 전원 공급 장치



HP Scanjet 4650/4670 스캐너

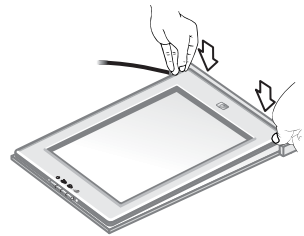
- 1 스캐너
- 2 수직 고정대(보관용 접이형 지지대 포함) 스캔할 원본 위치 지정과 고정에 사용
- 3 투명 용지 어댑터(TMA)(35mm 슬라이드와 음화 스캔에 사용, 선택 사양)
- 4 전원 공급 장치

고정대에 스캐너 놓기

참고 고정대를 사용하면, 스캐너를 고정하고 스캔 원본의 위치를 조정하며 편평한 표면에 스캔할 수 있습니다. 스캔할 때 고정대가 꼭 필요한 것은 아닙니다.

[수평 고정대에 스캐너 놓기(HP Scanjet 4600/4630).]

- 1 수평 고정대를 편평한 곳에 놓습니다. 그리고, 고정대를 앞쪽으로 돌립니다.
- 2 보이는 면(광원 프레임)이 위로 가고 (경첩과 연결된 상태로 스캐너를 고정대에 올려 놓습니다. 단추는 경첩 반대편에 있고, 코드는 경첩 옆으로 나와야 합니다.
- 3 스캐너가 딸깍 소리를 내면서 경첩에 고정될 때까지 뒷면을 아래로 누릅니다.

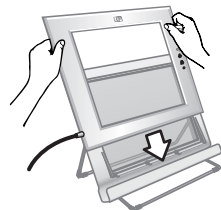


[수직 고정대에 스캐너 놓기(HP Scanjet 4650/4670).]

- 1 두 지지대를 완전히 펼친 후에 고정대에 스캐너를 놓습니다. 이렇게 해야 고정대가 흔들거리지 않습니다. 지지대를 돌려 펼칩니다.
 - a 뒤쪽 지지대를 먼저 펼칩니다. 이 때, 딸깍 소리가 나야 완전히 펼쳐진 것입니다.



- b 딸깍 소리가 나면서 고정될 때까지 앞쪽 지지대를 고정대 뒤에서 앞으로 돌립니다.
- 2 고정대를 편평한 곳에 놓습니다.
- 3 보이는 면(광원 프레임)이 사용자 가슴쪽을 향하도록 고정대에 스캐너를 놓습니다. 단추는 스캐너 오른쪽에 있고, 코드는 스캐너의 왼쪽 하단으로 나옵니다.
- 4 스캐너가 단단히 고정될 때까지 고정대 옆에서 밀어 넣습니다.



HP 소프트웨어 개요

- HP 관리자 소프트웨어를 사용하면 관련 응용 프로그램, 기본 설정, 상태, HP 장치에 대한 화면 도움말 등을 쉽게 사용하고 확인할 수 있습니다. 또한, 각종 원본(사진, 슬라이드, 음화, 문서) 스캔, 복사, 이미지 또는 비디오 클립 보기 및 인쇄, HP Shopping 웹사이트 접속, HP 소프트웨어 업데이트 등, 다양한 작업을 손쉽게 할 수 있습니다.
- HP Image Zone 소프트웨어에서는 스틸 사진, 스캔 이미지, 비디오 클립 등을 관리할 수 있으며, 이미지를 손쉽게 편집 및 인쇄할 수 있으므로 다양한 용도에 활용하여 가족 및 친구에게 보낼 수 있습니다.
- HP 스캐닝 소프트웨어를 사용하면 사진, 슬라이드, 음화, 문서 등을 스캔하여 저장하거나 원하는 대상(예: 응용 프로그램, 파일)으로 보낼 수 있으며, 최종 스캔 전에 스캔된 이미지를 미리보기 화면에서 확인할 수 있습니다. 미리보기 화면에서는 원하는 최종 효과가 이미지에 반영되도록 이미지를 조정할 수 있습니다. 이밖에도, 스캔 설정을 구성할 수 있습니다.
- HP 복사 소프트웨어를 사용하면 스캔한 이미지를 프린터로 바로 보낼 수 있습니다.

HP 소프트웨어에 대한 자세한 내용은 HP 관리자 화면 도움말을 참조하십시오.





- 1 HP 관리자 화면 도움말을 열려면 다음과 같이 합니다.
 - a Windows 바탕화면에서, HP [관리자] 아이콘(🖨️)을 두 번 누릅니다.
 - b Windows 작업 표시줄의 맨 오른쪽에 있는 시스템 트레이에서, [HP 디지털 이미지 모니터] 아이콘을 두 번 누릅니다.
 - c 작업 표시줄에서, [시작], [프로그램](또는 [모든 프로그램]), [HP], [관리자]를 차례로 누릅니다.
- 2 설치된 HP 장치가 2개 이상인 경우, [장치 선택] 목록에서 하나를 누릅니다.

선택한 장치에 해당하는 단추만 표시됩니다.

3 [도움말]을 누릅니다.

스캐너 단추 및 부속품 개요

여기에서는 스캐너 단추와 투명 용지 어댑터(TMA)에 대해 간단하게 설명합니다.

[기능]	[설명]
 [스캔]	스캐너 유리에서 사진과 문서를 스캔할 수 있으며 TMA에서 슬라이드와 음화를 스캔할 수 있습니다.
 [복사]	스캐너 유리에서 스캔한 후 기본 프린터로 보내 복사할 수 있습니다.
 [HP Instant Share]	사진을 스캔하면 1) 전자 우편으로 보내거나, 2) HP 웹사이트에서 앨범을 만들거나, 3) 인화 전문점 수준의 인쇄를 주문할 수 있습니다 (국가/지역이나 운영 체제에 따라 상기 서비스가 모두 제공되지 않을 수 있습니다).
 [절전]	스캐너 램프가 꺼지고 스캐너가 절전 모드로 들어갑니다.

[투명 용지 어댑터(TMA)]

투명 용지 어댑터(TMA)를 사용하여 35mm 슬라이드 및 음화를 스캔할 수 있습니다.

TMA에 대한 자세한 내용은 HP Scanjet 4600 시리즈 화면 도움말의 '슬라이드 및 음화 스캔'을 참조하십시오.

스캔 개요

참고 Macintosh 사용자인 경우, 스캔 과정에 대해 자세히 알려면 HP Image Zone 소프트웨어 화면 도움말을 참조하십시오.

추가 정보 일반적으로, 고해상도는 아주 작은 이미지를 확대(예: 우표 크기 이미지나 35mm 음화 또는 컬러 슬라이드를 A4 크기로 확대)할 때만 필요하며, 스캔한 이미지의 해상도를 원하는 용도에 적합한 해상도로 조정해야 최적의 스캔 품질을 얻을 수 있습니다. 필요 이상으로 해상도를 높여 스캔하면 파일 크기만 커져

서 인쇄 속도가 느려지기 때문에 특정 프린터에서 인쇄가 불가능해질 수 있습니다. 자세한 내용을 보려면, HP 관리자 소프트웨어를 열어 **[장치 선택]**에서 해당 스캐너를 선택하고 **[도움말]**을 눌러 HP Image Zone 소프트웨어 화면 도움말에서 **[HP Scanjet 스캐너]** 화면 도움말을 참조하십시오.

스캔 방법에는 다음 세 가지가 있습니다.

- **[스캐너 단추를 사용한 스캔]**

스캐너 단추는 사진, 슬라이드, 음화, 문서 스캔에 자주 사용되는 스캔 기능의 단축키 역할을 합니다. **스캐너 단추 및 부속품 개요**를 참조하십시오.

- **[HP 관리자 소프트웨어를 사용한 스캔]**

최종 스캔 전에 미리보기 화면에서 이미지를 확인하는 등, 더 많은 스캔 제어 작업을 원하면, HP 관리자 소프트웨어에서 스캔하는 것이 좋습니다.

HP 관리자 소프트웨어를 시작하려면, 바탕화면에서 **[HP 관리자]** 아이콘(🖨️)을 두 번 누릅니다. **[HP 관리자]** 창이 나타납니다. 이 창에서 이미지 스캔, 보기, 인쇄 등을 비롯하여 화면 도움말 사용 등을 할 수 있습니다.

바탕화면에 **[HP 관리자]** 아이콘(🖨️)이 없으면, **[시작]** 메뉴, **[프로그램]** (또는 **[모든 프로그램]**), **[HP]**, **[HP 관리자]**를 차례로 누릅니다.


- **[다른 응용 프로그램에서 스캔]**

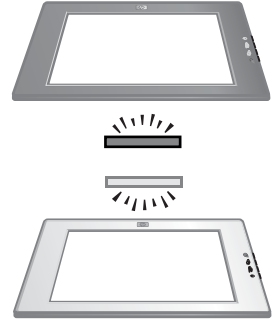
TWAIN 또는 WIA 호환 응용 프로그램에서 이미지를 열려 있는 파일로 바로 보낼 수 있습니다. 일반적으로, **[취득]**, **[스캔]**, **[새 객체 가져오기]** 같은 명령이 있으면 TWAIN 호환 응용 프로그램입니다. 호환 여부나 지원되는 명령을 잘 모르는 경우, 해당 설명서를 참조하십시오.


스캔 원본 위치 지정하기 개요

여기에서는 디자인이 독특한 HP Scanjet 4600 시리즈 스캐너에 각종 원본을 스캐너에 넣는 방법에 대해 설명합니다.

스캔 면 및 보이는 면

[스캔 면](): 유리 주변 프레임 색깔이 짙고 항상 스캔 원본을 향해 있습니다. 스캔하면, 스캔 면을 통해 스캐너 램프 빛이 나옵니다. 스캔 면을 깨끗하게 유지합니다.




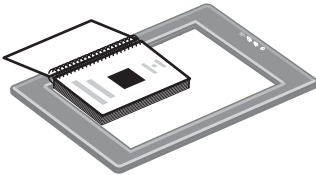
[보이는 면](): 유리 주변 프레임 색깔이 옅고 HP 로고와 제품 이름이 보입니다. 보이는 면을 유리를 통해 바라보면, 스캔 원본이 위로 향해 있습니다. 스캔하면, 보이는 면 반대쪽으로 스캐너 램프 빛이 나옵니다. 보이는 면에 지문이나 먼지가 묻어도 스캔 품질에는 영향을 주지 않습니다.

원본 정면이 위/아래로 향하도록 위치 지정하기

원본 정면이 위/아래로 향하게 하여 사진과 문서를 스캔할 수 있습니다.


[원본 정면이 아래로 향하도록 위치 지정하기]

원본 정면이 아래로 향하게 하여 스캔하는 경우, 고정대에서 스캐너를 꺼내고 스캔 면(짙은 프레임)이 위로 가도록() 편평한 곳에 놓습니다. 그리고, 원본(예: 책) 인쇄면이 유리에 닿도록 놓습니다.



추가 정보 항상, 짙은 프레임이 있는 면이 스캔하는 원본을 향해야 합니다.

[원본 정면이 위로 향하도록 위치 지정하기]

원본 정면을 위로 향하게 하여 스캔하는 경우, 스캐너의 보이는 면(옅은 프레임)이 위로() 향하도록 스캔 원본에 놓습니다. 스캐너 유리를 통해 사진이나 문자열이 보입니다. 스캐너 사용 예는 다음과 같습니다.

- 고정대에 스캐너를 넣고, 문서 또는 사진 1장을 스캔합니다.
- 고정대에서 스캐너를 꺼내고, 책상에 놓아둔 사진을 스캔합니다.



- 고정대에서 스캐너를 꺼내고, 스캔 유리보다 큰 원본을 스캔합니다.
- 고정대에서 스캐너를 꺼내고, 벽에 걸려 있는 사진을 스캔합니다.

참고 벽에 걸려 있는 원본을 스캔하는 경우, 스캐너를 수평 방향으로 작동해야 합니다.

추가 정보 스캐너의 열은 프레임이 있는 유리를 통해 스캔 영역을 볼 수 있습니다.

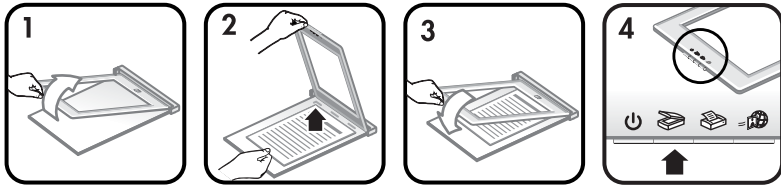
원본 위치 지정 후 스캔하기

다음과 같이 스캔할 원본의 위치를 지정할 수 있습니다.

스캔할 사진 또는 문서 1장 위치 지정하기

여기에서는 1장짜리 사진 또는 문서를 스캔하는 방법에 대해 설명합니다.

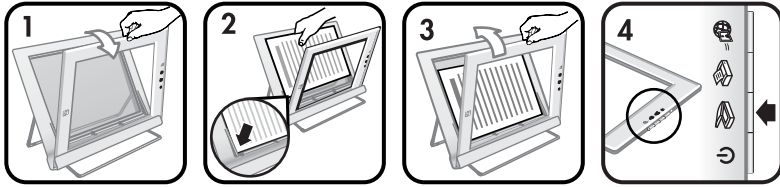
[HP Scanjet 4600/4630으로 원본 1장 위치 지정하기]



- 1 스캐너의 전면 가장자리를 고정대에서 들어 올립니다.
- 2 스캐너를 위로 들어 올리고 고정대의 좌측 상단 모서리에 원본 정면이 위를 향하고 맨 위가 경첩을 향하도록 넣습니다. 고정대의 용지 조정 탭을 사용하여 원본 위치를 조정합니다.
- 3 스캐너를 고정대의 원래 위치로 놓습니다. 스캐너 유리를 통해 원본 정면이 보입니다.

사진 및 문서 스캔 방법에 대한 자세한 내용은 [사진 및 문서 스캔](#)을 참조하십시오.

[HP Scanjet 4650/4670으로 원본 1장 위치 지정하기]

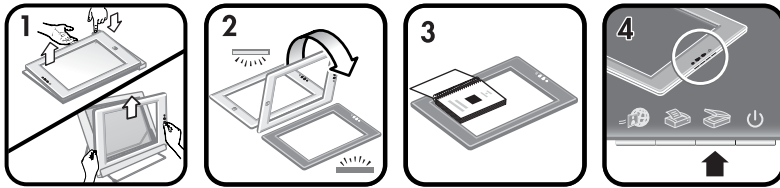


- 1 스캐너의 상단 가장자리를 돌리면서 당겨 고정대에서 분리합니다. 스캐너는 고정대의 전면 가장자리에 놓을 수 있습니다.
- 2 고정대의 좌측 상단 모서리에 원본 정면이 위를 향하고 맨 위가 왼쪽을 향하도록 넣습니다 고정대의 용지 조정 탭을 사용하여 원본 위치를 조정합니다.
- 3 스캐너를 고정대의 원래 위치로 놓습니다. 스캐너 유리를 통해 원본 정면이 보입니다.

사진 및 문서 스캔 방법에 대한 자세한 내용은 [사진 및 문서 스캔](#)을 참조하십시오.

두꺼운 문서의 페이지 위치 지정하기

두꺼운 문서를 스캔하는 경우, 스캐너에 인쇄면을 아래로 향하게 놓는 것이 좋습니다. 이렇게 하면 문서와 스캐너 유리가 잘 접촉됩니다.



- 1 고정대에서 스캐너를 꺼냅니다.
 - a 수평 고정대인 경우, 경첩의 한쪽 탭을 아래로 누르고 스캐너를 들어 올려 꺼냅니다.
 - b 수직 고정대인 경우, 고정대에서 스캐너를 들어 올려 꺼냅니다.
- 2 스캔 면(질은 프레임)이 위로(📄) 향하도록 책상 위에 스캐너를 올려 놓습니다.
- 3 문서의 인쇄면이 아래를 향하도록 스캐너 유리에 놓습니다. 질은 프레임을 사용하여 스캔할 문서의 위치를 조정합니다. 스캔 영역은 질은 프레임 가장자리까지 전체 유리 영역입니다.

추가 정보 스캐너 유리에 잘 닿게 하려면 스캔하는 문서를 아래로 누릅니다.

사진 및 문서 스캔 방법에 대한 자세한 내용은 [사진 및 문서 스캔](#)을 참조하십시오.

수평 고정대가 달린 HP Scanjet 4600/4630 스캐너를 사용하여 두꺼운 문서를 스캔하는 경우, 스캐너 분리가 필요할 수 있습니다. 이렇게 해야 고정대가 부러지지 않습니다. 고정대에 스캐너를 다시 넣고 딱 소리가 나도록 경첩에 끼웁니다.

수직 고정대가 달린 HP Scanjet 4650/4670 스캐너를 사용하여 두꺼운 문서를 스캔하는 경우, 스캐너가 문서에 편평하게 놓이지 않으므로 이미지가 깨끗하게 스캔되지 않습니다. 여기에 설명된 과정에 따라 고정대에서 스캐너를 빼내고 문서를 스캔합니다.

책상에서 스캔할 사진 또는 문서 위치 지정하기



- 1 고정대에서 스캐너를 꺼냅니다.
 - a 수평 고정대인 경우, 경첩의 한쪽 탭을 아래로 누르고 스캐너를 들어 올려 꺼냅니다.
 - b 수직 고정대인 경우, 고정대에서 들어 올려 스캐너를 꺼냅니다.
- 2 보이는 면(열은 프레임)이 위로(☞) 향하도록 스캐너를 원본 위에 놓습니다. 스캐너 유리를 통해 문서가 보입니다.

사진 및 문서 스캔 방법에 대한 자세한 내용은 [사진 및 문서 스캔](#)을 참조하십시오.

사진 및 문서 스캔

사진과 문서를 스캔하려면 **[스캔]**(☞) 단추를 사용합니다.

참고 Macintosh 사용자인 경우, 스캔 과정에 대해 자세히 알려면 **HP Image Zone** 소프트웨어 도움말을 참조하십시오.

- 1 스캐너에 원본을 올려 놓습니다. 자세한 내용은 [원본 위치 지정 후 스캔하기](#)를 참조하십시오.
- 2 **[스캔]** 단추(☞)를 누릅니다.
- 3 대화상자가 나타나면 다음과 같이 선택합니다.
 - a **[그림]**(인쇄 사진, 그래픽, 슬라이드, 음화 등을 캡처하는 경우) 스캔된 사진은 기본적으로 **HP Image Zone** 소프트웨어에 나타납니다.

- b **[문서]**(문자열, 문자열이 포함된 그래픽, 나중에 편집하려는 문자열을 스캔하는 경우) 편집할 문자열 스캔 방법에 대한 자세한 내용은 **편집할 문자열 스캔**을 참조하십시오. 스캔한 문서가 지정된 대상에 나타납니다.

4 화면의 지침을 따라 스캔 작업을 완료합니다.

스캔한 항목이 지정한 대상에 나타납니다.

스캐너의 **[스캔]** 단추(👉)를 사용하면, 미리보기 여부를 묻는 메시지가 나타나지 않으므로 빠르게 스캔할 수 있습니다. 스캔한 사진을 미리보기 화면에서 확인하려면 **[미리보기 표시]** 확인란을 선택하거나 **HP** 관리자 소프트웨어에서 스캔합니다.

HP 스캐닝 소프트웨어에 의해 사진 품질이 자동으로 수정되거나 바래진 색상이 복구됩니다. 미리보기 설정을 켜져 있어야 이 기능을 사용할 수 있습니다. 사진 수정 설정을 켜거나 끄려면, **HP** 스캐닝 소프트웨어 **[기본]** 메뉴에서 **[사진 자동 수정]**을 선택한 후 **[바래진 색상 복원]** 확인란을 누릅니다.

편집할 문자열 스캔

스캐너는 광학 문자 인식(OCR) 소프트웨어를 사용하여 컴퓨터에서 편집할 수 있는 문자열로 변환합니다. OCR 소프트웨어는 **HP Image Zone** 소프트웨어가 설치되면 자동으로 설치됩니다.

OCR 설정을 선택하려면 다음과 같이 합니다.

- 1 **[HP 관리자]** 소프트웨어를 엽니다.
- 2 **[설정]**, **[스캔 환경설정]**, **[단추 설정]**을 차례로 누릅니다.

참고 스캐너 덮개 단추를 사용하여 스캔하려면, **[스캔 단추]** 탭을 누릅니다. **HP** 관리자 소프트웨어를 사용하여 스캔하려면, **[문서 스캔 단추(관리자)]** 탭을 누릅니다.

- 3 **[문서 스캔 설정 수정]**, **[편집 가능 문자열 설정]** 탭을 누릅니다.

지원되는 형식 옵션에는 두 가지가 있습니다.

- **[페이지 형식 유지]**. 이 옵션을 선택하면, 문자열 블록, 표, 그래픽을 한 장소에서 재현되고 단어와 문장 형식이 바뀌지 않습니다. 하지만, 열이 프레임 형태로 저장되고 열 사이에 유동 문자열이 없기 때문에 편집이 더 어려울 수 있습니다. 편집하기 쉽게 열 형식을 유지하려면 **[가능할 때 열 사용]** 확인란을 선택합니다. 이 옵션이 가장 많이 사용됩니다. 열 사이에서 문자열이 유동하므로 더욱 쉽게 편집할 수 있습니다.
- **[페이지 형식 유지 안 함]**. 유동 문자열에는 이 옵션을 선택합니다. 연속 문자열 파일이 생성됩니다. 문자열을 편집하거나 형식을 바꾸어 다른 용도로 사용할 경우 적합합니다.

특히 원본의 문자열이 희미하거나 번진 경우, 스캔한 문자열은 컴퓨터에 원본과 똑같이 나타나지 않을 수 있습니다. 예를 들어, 부정확하거나 누락된 문자가 있을 수 있습니다. 문자열을 편집하면서, 문자열이 제대로 스캔되었는지 확인하고 필요하면 수정합니다.

복사본 인쇄

스캐너의 **[복사]** 단추(🖨️)를 사용하면 항목을 스캔한 후 프린터로 바로 전송하여 여러 장 인쇄할 수 있습니다.

참고 Macintosh 사용자인 경우, 복사 과정에 대해 자세히 알려면 **HP Image Zone** 소프트웨어 화면 도움말을 참조하십시오.

- 1 스캐너에 원본을 올려 놓습니다. 자세한 내용은 **원본 위치 지정 후 스캔하기**를 참조하십시오.
- 2 **[복사]** 단추(🖨️)를 누릅니다. 복사 진행 상태를 나타내는 메시지가 나타납니다.
- 3 복사 매수를 늘리거나 복사본 명암을 조정하거나 복사본을 확대 또는 축소하거나 프린터 설정을 변경하려면, **[복사 진행 중]** 대화상자에서 **[취소]**를 누릅니다. HP 복사 소프트웨어에서 설정을 변경할 수 있습니다.

또한, HP 관리자 소프트웨어에서 복사할 수도 있습니다. 자세한 내용은 **HP Image Zone** 화면 도움말을 참조하십시오.

HP Instant Share를 사용한 스캔한 사진 공유

스캐너의 **[HP Instant Share]** 단추(📷)를 사용하여 스캔한 사진을 가족과 친구와 공유할 수 있습니다. 1) 안전한 **HP** 웹사이트에 저장된 해당 사진의 축소 그림과 링크만 첨부하여 전자 편으로 보내거나, 2) 사진을 **HP** 사진 웹사이트로 보내 온라인 앨범을 만들거나, 3) **HP** 협력업체 웹사이트에서 전문점 품질 수준으로 인쇄를 주문할 수 있습니다(국가/지역이나 운영 체제에 따라 상기 서비스가 모두 제공되지 않을 수 있습니다).

참고 1 Macintosh 컴퓨터를 사용하는 경우, **[HP Instant Share]** 단추 사용에 대한 자세한 내용은 **HP Image Zone** 화면 도움말을 참조하십시오.

참고 2 **[HP Instant Share]** 단추(📷)를 사용하여 사진만 스캔하고 공유할 수 있습니다. 문서를 스캔하고 공유하려면 스캐너의 **[스캔]** 단추(🖨️)를 사용합니다.

HP Instant Share를 사용하려면 컴퓨터를 인터넷에 연결해야 합니다.

- 1 스캐너에 원본 사진을 올려 놓습니다. 자세한 내용은 **원본 위치 지정 후 스캔하기**를 참조하십시오.

- 2 스캐너의 **[HP Instant Share]** 단추(📄)를 누릅니다. 사진이 스캔됩니다.
- 3 다른 이미지의 스캔 여부를 묻는 대화 상자가 나타납니다. 다음과 같이 합니다.
 - a 다른 항목을 계속 스캔하려면 스캐너에 항목을 올려 놓고 대화상자의 **[스캔]**이나 스캐너의 **[스캔]** 단추(📄)를 누릅니다.
 - b 사진 스캔이 끝나면 **[완료]**를 누릅니다.
- 4 스캔한 모든 사진은 **[HP Instant Share]** 소프트웨어로 전송됩니다. 화면의 지침에 따라 스캔한 사진을 공유합니다.

참고 기본적으로, 스캐너의 **[HP Instant Share]**(📄) 단추를 사용하면 사진 미리보기 여부를 묻는 창이 나타나지 않습니다. 사진을 미리보기 화면에서 보려면 스캐너의 **[HP Instant Share]** 단추(📄) 대신에 HP 관리자 소프트웨어를 사용합니다.

HP Image Zone 소프트웨어를 사용하여 HP Instant Share로 사진도 공유할 수 있습니다. 자세한 내용은 HP Image Zone 화면 도움말을 참조하십시오.

전자 우편으로 스캔 사진 전송

HP 스캐너로 사진을 1장 이상 스캔하여 전자 우편으로 다음과 같이 보낼 수 있습니다.

- 스캐너의 **[HP Instant Share]** 단추(📄)를 사용할 수 있습니다(**HP Instant Share를 사용한 스캔한 사진 공유 참조**).
 - 스캔한 이미지를 첨부해서 전자 우편으로 보낼 수 있습니다.
전자 우편에 스캔한 이미지를 첨부하려면 다음과 같이 합니다.
- 1 TMA에 음화나 슬라이드를 넣거나 스캐너 유리에 사진을 올려 놓습니다. 자세한 내용은 **원본 위치 지정 후 스캔하기**를 참조하십시오.
 - 2 스캐너의 **[스캔]** 단추(📄)를 누릅니다.
스캔되면 HP Image Zone 소프트웨어에 표시됩니다. 선택 영역이 여러 개이면 따로 스캔되어 표시됩니다.
 - 3 HP Image Zone 소프트웨어에서 사진을 1개 이상 선택합니다.
 - 4 이미지 아래에서 **[선택 메뉴]**를 누릅니다.
대화상자에 이미지를 보낼 대상 목록이 표시됩니다.
 - 5 대상 목록에서 전자 우편 프로그램을 선택하고 **[확인]**을 누릅니다.
전자 우편 프로그램이 시작되고 전자 우편 메시지에 선택한 이미지가 첨부되어 표시됩니다.
 - 6 전자 우편 주소와 제목 그리고 메시지를 적습니다.
 - 7 전자 우편 프로그램에서 메시지를 보냅니다.

크기가 큰 원본 스캔

스캔할 원본이 스캐너 유리보다 큰 경우, 여러 부분으로 나눠서 스캔한 후 ArcSoft Panorama Maker 소프트웨어로 다시 연결할 수 있습니다.

Panorama Maker 소프트웨어를 사용하여 나눠서 스캔한 것을 연결할 수 있습니다. ReadIris Pro 소프트웨어를 사용하면 문서를 편집 가능한 문자열로 변환할 수 있습니다. 스캐너를 설치하면서 이러한 소프트웨어를 설치하지 않은 경우, 스캐너 CD를 넣고 지금 설치합니다. 설치 방법은 설치 포스터를 참조하십시오.

참고 Macintosh 사용자인 경우, 스캔 과정에 대해 자세히 알려면 HP Image Zone 소프트웨어 화면 도움말을 참조하십시오.

- 1 고정대에서 스캐너를 꺼냅니다.
 - a 수평 고정대인 경우, 경첩의 한쪽 탭을 아래로 누르고 스캐너를 들어 올려 꺼냅니다.
 - b 수직 고정대인 경우, 고정대에서 스캐너를 들어 올려 꺼냅니다.
- 2 보이는 면(광원 프레임)이 위로(☞) 가도록 원본에 스캐너를 올려 놓습니다. 스캐너 유리를 통해 원본의 좌측 상단이 보이도록 스캐너를 놓습니다. 이 때, 스캐너 유리 주변 프레임을 사용하여 원본 위치를 지정합니다.
- 3 스캐너 덮개의 [스캔] 단추(☞)를 누릅니다.
- 4 대화상자가 나타나면 다음과 같이 선택합니다.
 - a [그림](사진이나 다른 이미지를 스캔하는 경우)
 - b [문서](문자열/문자열 및 그래픽을 스캔하는 경우) [편집 가능 문자열(OCR)로 스캔하시겠습니까?]에서 [아니오]를 선택해야 합니다.
- 5 [Panorama Maker]를 대상으로 선택하고 대화상자에서 [스캔]을 누릅니다. 원본이 스캔됩니다.

참고 미리보기 대화상자를 지금 보려는 경우 이 과정대로 진행되지 않습니다. 미리보기 설정을 끄려면 설정 변경을 참조하십시오.

- 6 스캔하는 원본의 다음 부분에 스캐너를 맞춥니다. 최소 1.3mm (0.5inch)까지 겹칩니다. 스캐너의 [스캔] 단추(☞)를 누릅니다. 스캔이 끝날 때까지 각 부분을 계속 스캔합니다.
- 7 스캔이 끝나면 화면 대화상자에서 [완료]를 누릅니다.
Panorama Maker가 자동으로 시작됩니다. 스캔된 부분이 모두 Panorama Maker로 전송됩니다.
- 8 Panorama Maker 소프트웨어에서 이미지를 올바른 순서로 정렬하고 화면 지침에 따릅니다. 자세한 내용은 Panorama Maker 도움말을 참조하십시오.
- 9 문자열 문서를 스캔하고 광학 문자 인식(OCR)을 사용하여 스캔한 문서를 편집하려면 Panorama Maker에서 합쳐진 이미지를 TIFF 파일

로 저장하고 TIFF 파일을 ReadIris Pro 소프트웨어로 가져와서 OCR 변환을 수행합니다.

절전 단추 사용

약 15분이 지나면 스캐너 램프가 자동으로 꺼집니다. 하지만, 스캔 작업이 끝나면 램프를 직접 끌 수 있습니다.

[절전] 단추(⏻)를 누르면 스캐너 램프가 꺼지고 스캐너가 절전 모드로 들어갑니다.

다시 스캐너를 사용하려면 스캐너 단추 또는 **HP 관리자 소프트웨어**에서 스캔을 시작합니다. 간단한 준비 과정을 마친 후 스캔이 시작됩니다.

설정 변경

전면 패널 단추 설정, 이미지 미리보기, 기타 환경설정 등 HP Scanjet 스캐너의 다양한 기능을 사용자에게 맞게 조정할 수 있습니다.

- **[HP 관리자 소프트웨어에서 설정 변경]**

스캐너 단추나 **[HP 관리자]** 소프트웨어를 사용할 때 스캐너에는 사진 등, 원본 형식에 가장 적합한 설정이 사용됩니다. **HP 관리자 소프트웨어**의 설정 메뉴에서, 단추 설정, 스캔 환경설정, 기타 설정 등, 스캔 설정을 변경할 수 있습니다. 설정을 변경하려면, **[HP 관리자]** 소프트웨어를 시작하고 **[설정]**을 누릅니다.

- **[미리보기 이미지 켜기 또는 끄기]**

참고 Macintosh 사용자인 경우, 미리보기를 켜거나 끄는 방법에 대해 자세히 알려면 **HP 관리자** 화면 도움말을 참조하십시오.

- 1 바탕화면에서 **[HP 관리자]** 아이콘(🖨️)을 두 번 누릅니다. 또는, 작업 표시줄에서, **[시작]**, **[프로그램]**(또는 **[모든 프로그램]**), **[HP]**, **[관리자]**를 차례로 누릅니다.
- 2 **[HP 관리자]**가 열리면, 해당 HP 스캐너가 **[장치 선택]** 목록에 선택되어 있는지 확인합니다.
- 3 **[설정]** 메뉴에서 **[스캔 설정 및 환경설정]**, **[단추 설정]**을 차례로 선택합니다. **[단추 설정]** 대화상자에 설정할 수 있는 각 단추의 탭이 표시됩니다.
- 4 설정할 단추의 해당 탭을 누릅니다.
- 5 선택한 탭의 미리보기 단추 설정을 선택하거나 선택해제합니다.
- 6 설정이 제대로 된 경우, **[확인]**을 누릅니다.

관리 및 유지보수

스캐너를 정기적으로 청소하면 성능을 최적화할 수 있습니다. 필요한 관리 정도는 사용 횟수와 환경 등 여러 요소에 따라 달라집니다. 필요에 따라 정기적으로 청소해야 합니다.



주의 가장자리가 날카로운 물건은 스캐너에 올려놓지 말아야 합니다. 스캐너가 손상될 수 있습니다. 스캐너 유리에 원본을 올려 놓기 전에 마르지 않은 접착제, 수정액 등 스캐너 유리에 묻을 수 있을 기타 물질이 없는지 확인합니다.

스캐너 유리 청소

참고 스캐너의 스캔 면(질은 프레임)에 먼지나 지문이 묻어 있을 때만 스캔 품질이 나빠집니다.

- 1 스캐너에서 **USB** 겸용 전원 케이블을 뽑습니다.
- 2 부드럽고 보풀이 없는 천에 순한 유리 전용 세척제를 묻혀 닦아냅니다.



주의 유리 전용 세척제만 사용합니다. 연마제, 아세톤, 벤젠, 4염화탄소는 스캐너 유리를 손상시킬 수 있으므로 사용해선 안 됩니다. 이소프로필렌 알코올을 사용하면 유리에 얼룩이 남을 수 있습니다.

유리 전용 세척제를 스캐너 유리에 직접 뿌려선 안 됩니다. 너무 많이 사용하면, 가장자리 부분에 침투되어 스캐너가 손상될 수 있습니다.

- 3 부드럽고 보풀이 없는 마른 천을 사용하여 스캐너 유리를 닦아냅니다.
- 4 청소가 끝나면 **USB** 겸용 전원 케이블을 다시 꽂습니다.

투명 용지 어댑터 청소

슬라이드 및 음화 스캔용 투명 용지 어댑터를 사용하는 경우, 부드럽고 보풀이 없는 천을 살짝 적셔 덮개 창과 광창을 닦아냅니다.

스캐너 보관

스캐너의 스캔 면에 굽힘이 생길 수 있으므로, 제공된 고정대에 넣어 보관합니다.

추가 정보 사용하지 않을 때는 스캐너에 좋아하는 사진을 진열해 놓습니다.

2 문제 해결

여기에서는 스캐너와 투명 용지 어댑터(TMA)에 발생할 수 있는 문제와 그 해결 방법에 대해 다룹니다.

질문과 대답(FAQ)

여기에서는 HP 스캐너에 대해 자주 묻는 질문과 그 대답에 대해 다룹니다.

문제가 있는 것 같을 때 스캐너 하드웨어를 어떻게 테스트하나요?

스캐너 하드웨어에 문제가 있는 것 같으면, 스캐너, 케이블, 전원 등에 케이블이 제대로 꽂혀 있는지 확인합니다. 케이블이 제대로 꽂혀 있으면 스캐너를 다음과 같이 테스트합니다.

- 1 스캐너에서 **USB** 케이블과 전원 케이블을 뽑습니다.
- 2 스캐너에 **USB** 케이블과 전원 케이블을 다시 꽂습니다.

스캐너의 캐리지가 약 **25mm(1in.)** 정도 앞뒤로 움직이고 램프가 켜집니다. 캐리지가 움직이지 않고 스캐너 램프가 켜지지 않으면, 스캐너 하드웨어에 문제가 있습니다. [고객 지원](#)을 참조하십시오.

램프를 어떻게 끄나요?

약 **14분** 동안 아무런 반응이 없다가 스캐너 램프 제한 시간이 끝나면서 램프가 자동으로 꺼집니다. 자동으로 꺼지지 않으면, 다음과 같이 합니다.

- 1 **[HP 관리자]**에서 **[설정]**을 누릅니다.
- 2 **[스캔 설정 및 환경설정]**을 선택합니다.
- 3 **[스캔 환경설정]**을 선택합니다.
- 4 **[품질 대 속도]** 탭을 누릅니다.
- 5 **[램프 제한 시간 연장]** 설정을 끕니다. **14분** 동안 아무런 반응이 없다가 스캐너 램프가 꺼집니다. 이 설정이 켜져 있으면, **1시간** 동안 아무런 반응이 없다가 램프가 꺼집니다.

스캐너 램프 문제가 계속 발생하면 [고객 지원](#)을 참조하십시오.

스캐너를 어떻게 끄나요?

일반적으로, 약 **14분** 동안 아무런 반응이 없다가 스캐너는 절전 모드로 되므로 스캐너를 끄지 않아도 됩니다. 스캐너를 완전히 끄려면, 스캐너를 전원(콘센트 또는 과전류 억제기)에서 분리하십시오.

문서나 문자열을 스캔할 때 문제가 발생하면 어떻게 해결하나요?

스캐너에 광학 문자 인식(OCR) 기술이 채택되어 있어 컴퓨터에서 편집할 수 있는 문자열로 전환할 수 있습니다. OCR 소프트웨어는 HP Image Zone 소프트웨어가 설치되면 자동으로 설치됩니다.

OCR 설정을 선택하려면 다음과 같이 합니다.

- 1 [HP 관리자] 소프트웨어를 엽니다.
- 2 [설정], [스캔 환경설정], [단추 설정]을 차례로 누릅니다.

참고 스캐너 덮개 단추를 사용하여 스캔하려면, [스캔 단추] 탭을 누릅니다. HP 관리자를 사용하여 스캔하려면, [문서 스캔 단추(관리자)] 탭을 누릅니다.

- 3 [문서 스캔 설정 수정], [편집 가능 문자열 설정] 탭을 누릅니다.

지원되는 형식 옵션에는 두 가지가 있습니다.

- [페이지 형식 유지]. 이 옵션을 선택하면, 문자열 블록, 표, 그래픽을 한 장소에서 재현되고 단어와 문장 형식이 바뀌지 않습니다. 하지만, 열이 프레임 형태로 저장되고 열 사이에 유동 문자열이 없기 때문에 편집이 더 어려울 수 있습니다. 편집하기 쉽게 열 형식을 유지하려면 [가능할 때 열 사용] 확인란을 선택합니다. 이 옵션이 가장 많이 사용됩니다. 열 사이에서 문자열이 유동하므로 더욱 쉽게 편집할 수 있습니다.
- [페이지 형식 유지 안 함]. 유동 문자열에는 이 옵션을 선택합니다. 연속 문자열 파일이 생성됩니다. 문자열을 편집하거나 형식을 바꾸어 다른 용도로 사용할 경우 적합합니다.

특히 원본의 문자열이 희미하거나 번진 경우, 스캔한 문자열은 컴퓨터에 원본과 똑같이 나타나지 않을 수 있습니다. 예를 들어, 부정확하거나 누락된 문자가 있을 수 있습니다. 문자열을 편집하면서, 문자열이 제대로 스캔되었는지 확인하고 필요하면 수정합니다.

스캐너 설치 또는 설정 문제

여기에서는 설치 또는 설정 문제와 그 해결 방법에 대해 다룹니다.

[컴퓨터 확인]

- 컴퓨터가 스캐너 상자에 적혀 있는 최소 시스템 요구사항에 적합한지 확인합니다.
- 하드 디스크 공간이 충분하지 않으면, 불필요한 파일을 삭제하거나 다른 하드 디스크에 소프트웨어를 설치하십시오.

[관리자 권한 사용]

Microsoft Windows 2000 또는 XP에 스캐너를 설치하는 경우, 관리자 로 로그인해야 합니다. 관리자로 로그인하는 자세한 방법은 해당 운영 체제 도움말을 참조하십시오.

[올바른 폴더 사용]

Microsoft Windows 컴퓨터에서 설치하는 동안, “대상 디렉터리가 잘못되었습니다.” 또는 “프로그램 폴더가 잘못되었습니다.”가 나타나면 해당 폴더에 대한 읽기/쓰기 권한이 없습니다.

[케이블 확인]

케이블 종류	작업
전원 케이블	<p>전원 케이블은 스캐너와 AC 콘센트에 각각 꽂혀 있습니다.</p> <ul style="list-style-type: none">전원 케이블이 스캐너와 콘센트 또는 과전류 억제기에 제대로 꽂혀 있는지 확인합니다.전원 케이블이 과전류 억제기에 연결되어 있으면, 과전류 억제기가 콘센트에 꽂혀 있고 켜져 있는지 확인합니다.전원 케이블을 스캐너에서 뽑고 컴퓨터를 끕니다. 60초 후에, 전원 케이블을 스캐너에 다시 꽂고 컴퓨터를 켵니다.
USB 케이블	<p>USB 케이블은 스캐너와 컴퓨터에 각각 꽂혀 있습니다.</p> <ul style="list-style-type: none">스캐너와 함께 제공된 케이블을 사용해야 합니다. 다른 USB 케이블은 스캐너와 호환되지 않을 수 있습니다.USB 케이블이 스캐너와 컴퓨터에 제대로 꽂혀 있는지 확인합니다. <p>기타 USB 문제 해결 방법을 보려면 www.hp.com/support에서 해당 국가/지역을 선택한 다음 검색 도구를 사용하여 USB 문제 해결 항목을 찾으십시오.</p>

참고 Macintosh 컴퓨터인 경우, Apple System Profiler를 사용하여 스캐너가 컴퓨터에 올바르게 연결되어 있는지 확인하십시오.

기타 문제 해결 정보

스캐너 또는 투명 용지 어댑터의 기타 문제를 해결하려면, 화면 도움말을 참조하십시오.

- 1 [HP 관리자] 소프트웨어를 엽니다.
- 2 [도움말], [HP Scanjet 4600 시리즈 스캐너]를 차례로 누릅니다.

스캐너 소프트웨어 문제를 해결하려면, HP Image Zone 소프트웨어 화면 도움말을 참조하십시오. 온라인 지원 옵션은 www.hp.com/support에서도 확인할 수 있습니다.

소프트웨어 제거

소프트웨어를 제거하려면 다음과 같이 합니다.

- 다음과 같이 합니다.
 - [시작] 메뉴에서 [프로그램](또는 [모든 프로그램]), [HP], 해당 스캐너의 이름이나 [스캐너]를 차례로 선택하고 [소프트웨어 제거]를 누릅니다.
 - [시작], [설정], [제어판](Windows XP에서는 [시작], [제어판])을 차례로 누릅니다. [프로그램 추가/제거]를 누르고 [HP Image Zone] 소프트웨어를 선택한 후 [추가/제거] 또는 [변경](Windows 버전에 따라 다름)을 누릅니다. HP 설치 마법사가 나타납니다.
- [다음]을 누릅니다.
- [제거]를 선택하고 [다음]을 누릅니다.
컴퓨터에서 소프트웨어가 제거됩니다.

3 고객 지원

여기에서는 전화 번호, 웹사이트 주소 등, 지원 관련 내용에 대해 다룹니다.

이용 기회 확대 웹사이트 옵션

장애가 있는 사용자는 웹사이트 www.hp.com/accessibility에서 도움을 받을 수 있습니다.

HP 웹사이트

www.hp.com의 특징은 다음과 같습니다.

- 더욱 효율적이고 기발한 스캔 정보 획득
- HP Scanjet 드라이버 및 소프트웨어 업데이트 버전 다운로드
- 제품 등록
- 소식지, 드라이버 및 소프트웨어 업데이트 정보, 지원 알림 메시지 신청
- 부속품 구입

지원 과정

HP 지원 과정은 다음 단계에 따르면 가장 효율적으로 이루어집니다.

- 1 문제 해결 부분 등, 소프트웨어 및 스캔에 대한 화면 도움말을 확인합니다.
- 2 HP 고객 지원 웹사이트에서 지원을 받습니다. 인터넷에 접속하여 스캐너에 대한 다양한 정보를 얻을 수 있습니다. 제품 도움말, 드라이버, 소프트웨어 등의 업데이트에 대한 자세한 내용은 HP 웹사이트 (www.hp.com/support)에서 확인할 수 있습니다. HP 고객 지원 웹사이트는 한국어, 네덜란드어, 영어, 프랑스어, 독일어, 이탈리아어, 포르투갈어, 스페인어, 스웨덴어, 중국어 번체, 중국어 간체, 일본어 등으로 제공됩니다(덴마크어, 핀란드, 노르웨이어로는 제공되지 않고 영어로만 제공됩니다).
- 3 HP 온라인 지원 웹사이트를 참조하십시오. 인터넷에 접속하여 www.hp.com/support에서 전자 우편으로 HP에 문의할 수 있습니다. HP 지원 담당자가 따로 답변해줍니다. 전자 우편 지원 서비스는 이 웹사이트에 나와 있는 언어로만 제공됩니다.
- 4 현지 HP 제품 판매점에 문의하십시오. 스캐너 하드웨어에 문제가 있으면, 현지 HP 제품 판매점에서 서비스를 받으십시오. 스캐너 제한 보증 기간에는 서비스가 무료로 제공되고 보증 기간이 지나면, 서비스료를 따로 지불해야 합니다.

전화 지원 서비스를 받으려면 **HP** 고객 지원 센터에 문의하십시오. www.hp.com/support에서 해당 국가/지역에 해당하는 전화 지원에 대해 자세한 내용과 조건을 확인할 수 있습니다. **HP**는 전화 지원 서비스 품질을 개선하기 위해 꾸준한 노력을 기울이고 있습니다. **HP** 웹사이트를 정기적으로 참조하면 서비스 특징 및 구현에 대해 새로운 소식을 접할 수 있습니다. 앞에서 언급한 지원 서비스 옵션으로 문제가 해결되지 않으면, 컴퓨터와 스캐너를 가까이 두고 **HP**에 직접 전화 문의하십시오. 다음 정보를 미리 알아두면 서비스를 더욱 빠르게 받을 수 있습니다.

- 스캐너 모델 번호(스캐너 본체에 적혀 있음)
- 스캐너 일련 번호(스캐너 본체에 적혀 있음)
- 컴퓨터 운영 체제
- 스캐너 소프트웨어 버전(스캐너 **CD**에 적혀 있음)
- 문제가 발생하면서 표시된 메시지

HP 전화 지원 서비스 관련 약관은 사전 통보 없이 변경될 수 있습니다. 별다른 내용이 없으면, 전화 지원 서비스는 전화 지원 서비스 제품 구입 날짜로부터 지정된 기간 동안 무료로 제공됩니다.

[국가/지역]	[전화 지원 서비스 무료 기간]
아프리카	30일
아시아 태평양	1년
캐나다	1년
유럽	1년(각 국가/지역에 대한 자세한 내용은 아래 표 참조)
라틴 아메리카	1년
중동	30일
미국	90일

미국 전화 지원 서비스

지원 서비스는 보증 기간 동안 뿐만 아니라 이후에도 제공됩니다.

보증 기간 중에는 전화 지원 서비스가 무료로 제공됩니다. **800-HPINVENT(800-474-6836)**에서는 미국 전화 지원 서비스가 영어와 스페인어로 연중 무휴로 제공됩니다. 서비스 일수와 시간은 사전 통보 없이 변경될 수 있습니다.

보증 기간이 지나면, **800-HPINVENT(800-474-6836)**로 문의하십시오. 1회 서비스료는 **\$25.00(미국)**이며, 신용 카드로 결제됩니다. **HP** 제품 서비

스가 필요하다고 생각되면, HP 고객 지원 센터로 문의하여 서비스 필요 여부를 확인 받으십시오.

유럽, 중동, 아프리카 전화 지원 서비스

HP 고객 지원 센터 전화 번호와 정책은 변경될 수 있습니다.

www.hp.com/support에서 해당 국가/지역의 전화 지원에 대해 자세한 내용과 조건을 확인하십시오.

알제리아	+213 61 56 45 43
오스트리아	+43 1 86332 1000 0810 -00 1000(국내)
바레인	800 171(국내 수신자 요금 부담)
벨기에	070 300 005(네덜란드어) 070 300 004(프랑스어)
체코 공화국	+420 261307310
덴마크	+45 70202845
이집트	+20 2 532 5222
핀란드	+358 (0)203 66 767
프랑스	+33 (0) 8 92 69 60 22(0.34유로/ 분)
독일	+49 (0) 180 5652 180(0.12유로/ 분)
그리스	+30 210 6073603(국제) 801 11 225547(국내) 800 9 2649 (사이프러스 - 아테네: 수신자 요금 부담)
헝가리	+36 1 382 1111
아일랜드	1890 923902
이스라엘	+972 (0) 9 830 4848
이탈리아	848 800 871
룩셈부르크	900 40 006(프랑스어) 900 40 007(독일어)

(계속)	
중동	+971 4 366 2020(국제)
모로코	+212 224 04747
네덜란드	0900 2020165(0.10유로/분)
노르웨이	+47 815 62 070
폴란드	+48 22 5666 000
포르투갈	808 201 49 2
루마니아	+40 21 315 44 42
러시아 연방	+ 7 095 797 3520(모스크바) + 7 812 346 7997(세인트 피터스 버그)
사우디 아라비아	800 897 1444(국내 수신자 요금 부담)
슬로바키아	+421 2 50222444
남아프리카 공화국	086 000 1030(RSA) +27-11 258 9301(RSA 이외)
스페인	902 010 059
스웨덴	+46 (0) 77-120 4765
스위스	0848 672 672 (독일어, 프랑스어, 이탈리아어 – 할증 시간 0.08스위스 프랑/할증외 시간 0.04스위스 프랑)
튀니지	+216 71 89 12 22
터키	+90 216 579 71 71
우크라이나	+7 (380 44) 490 3520
아랍 에미레이트	800 4520(국내 수신자 요금 부담)
영국	+44 (0)870 010 4320

기타 국가/지역 전화 지원 서비스

HP 고객 지원 센터 전화 번호와 정책은 변경될 수 있습니다.
www.hp.com/support에서 해당 국가/지역의 전화 지원에 대해 자세한 내용과 조건을 확인하십시오.

아르헨티나	+54 11 4778 8380 0 810 555 5520
호주	+61 (3) 8877 8000(또는 국내 (03) 8877 8000)
브라질	(11) 3747 7799(그랜드 상파울로) 0800 157751(그랜드 상파울로 이 외)
캐나다	1-800 -474 -6836 (905)-206-4663 (미시소거)
중남미 및 카브리해 연안	+1 800 711 2884
칠레	800 360 999
중국	+86 (21) 3881 4518
콜롬비아	01-800-51-HP-INVENT
코스타리카	0-800-011-4114 1-800-711-2884
도미니카 공화국	1- 800- 711-2884
에콰도르	999-119(안디나텔) +1-800-711-2884 (안디나텔) 1-800-225-528(퍼시피텔) +1-800-711-2884 (퍼시피텔)
과테말라	1800 999 5105
홍콩 SAR	+852 2802 4098
인도	1 600 447737
인도네시아	+62 (21) 350 3408
자마йка	1-800-7112884
일본	0570 000 511(일본) +81 3 3335 9800(일본외 지역)
대한민국	+82 1588-3003(서울)
말레이시아	1 800 805 405
멕시코	01-800-4726684 (55) 5258 9922


(계속)

뉴질랜드	+64 (9) 356 6640
나이지리아	+234 1 3204 999
파나마	001 800 711 2884
페루	0-800-10111
필리핀	+ 63 (2) 867 3551
푸에르토리코	+1 877 2320 589
싱가포르	+65 6272 5300
대만	+886 0 800 010055
태국	+66 (0) 2 353 9000
트리니다드토바고	1 800 7112884
미국	1 800 474-6836(800 HPINVENT)
베네수엘라	0-800-4746-8368
베트남	+84 (0) 8 823 4530

4 제품 사양 및 옵션

여기에서는 HP Scanjet 4600 스캐너 및 부속품의 제품 사양에 대해 다룹니다.

스캐너 사양

이름	설명
스캐너 종류	플랫베드
스캐너 무게(고정대 제외)	1.4kg(3.1lb)
고정대 무게	HP Scanjet 4600/4630: 0.5kg(1.1lb) HP Scanjet 4650/4670: 1.3kg(2.9lb)
스캐너 요소	스캐너 요소 2400ppi(인치당 픽셀수) 선형 센서
최대 원본 크기(고정대 제외)	410x300x17mm(16.14x11.81x0.67in.)
인터페이스	USB 2.0 Hi-Speed
광학 해상도	2400ppi x 2400ppi
사용자 지정 해상도	100% 배율에서 12dpi - 999,999dpi(확장)
AC 간선 전압	100 - 120V 60Hz – 북미 200 - 240V 50Hz – 유럽 대륙, 영국, 오스트레일리아 100 - 240V 50Hz/60Hz – 기타 국가/지역
전력 소비량 및 규정 정보	전력 소비량 데이터, 전원 공급 정보 및 규정 정보에 대한 자세한 내용은 HP Imaging Zone 소프트웨어 CD의 [regulatory_supplement.htm] 파일을 참조하십시오.
	HP Scanjet 4600 시리즈 스캐너는 Energy Star 규격에 부합합니다. Hewlett-Packard는 Energy Star 참여업체로서 이 제품이 에너지 절약에 대한 Energy Star 지침에 부합함을 확인합니다.

투명 용지 어댑터(TMA) 사양

다음은 투명 용지 어댑터(TMA)의 사양입니다. 어댑터는 일부 모델에서 선택 사양이며 따로 구입할 수 있습니다.

[이름]	[설명]
슬라이드 종류	35mm - 3.2mm 모든 표준형: A, SB, LKM
음화 종류	35mm
슬라이드 용량	1
음화 용량	1(띠당 최대 프레임 1개)
크기	24x106.8x168mm(0.95x4.2x6.6in.)
무게	0.2kg(0.44lb)
필요 전력	12.0VDC, 340mA, 4.22W(스캐너 공급 전력)