



English

1. Check the Box Contents

- A. Scanner with automatic document feeder (ADF)
- B. USB cable
- C. Power supply and power cord
- D. User's Manual (Printed or on CD 1)
- E. Setup Poster
- F. Warranty sheet
- G. Four or more CDs (depending on your country/region)
- H. Transparent materials adapter (TMA) for scanning slides and negatives
- I. ADF cleaning cloth



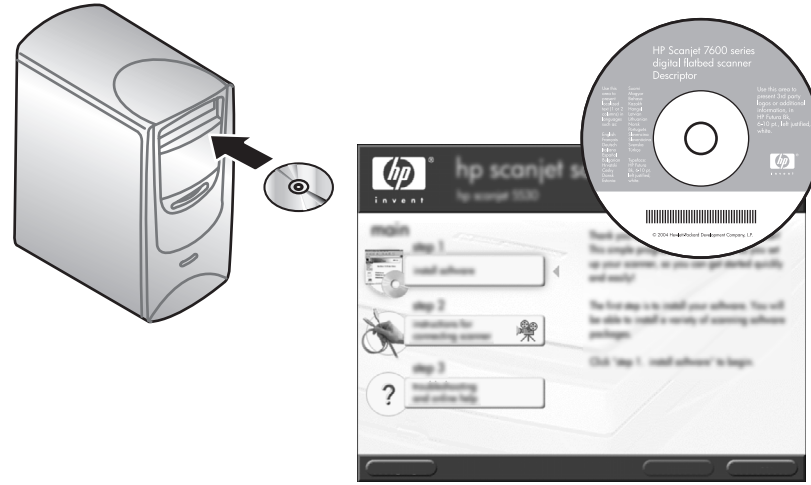
2. Install the Software

1. Close all programs.
2. Insert CD 1 for Windows or Macintosh and follow the onscreen instructions.

Windows: If the installation does not start automatically: On Start menu, click **Run** and type: **D:\setup.exe** (where D is the letter of the CD-ROM drive).

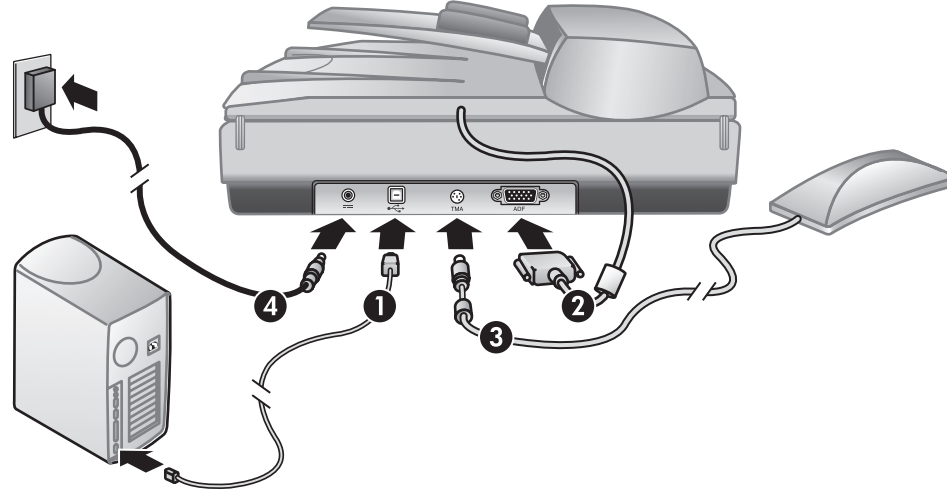
Macintosh: Double-click the installer icon on the CD.

Note: CD 2 (Windows only) contains additional optional software. To determine which software to install, see the onscreen installation instructions.



3. Connect the Scanner and Accessories in the Order Shown

1. Connect the USB cable to the scanner and to your computer.
2. Connect the ADF cable to its port on the back of the scanner.
3. Connect the TMA cable to its port on the back of the scanner.
4. Connect the power supply and the power cord and connect it to the scanner. Plug the power cord into a surge protector or grounded wall outlet. The scanner turns on.



4. To Scan

1. Place the original face-up in the ADF or face-down on the scanner glass as indicated by the reference mark.
2. Press the appropriate button and follow the onscreen instructions.

Scanner Buttons

- Scan Document** – Scans and sends text documents to your chosen destination.
- Scan Picture** – Scans photos and graphics to the HP Image Zone software.
- File Documents** – Scans the original document in black and white to be saved on a disk or CD.
- E-Mail** – Sends the scan to your e-mail software using settings optimized for e-mail (if your software is supported).
- Copy** – Sends the scan to a printer.

For more information on how to scan see the User's Manual (printed or on CD 1) or online help. To access the User's Manual on the CD, browse CD 1, select your language directory and click on the pdf file.



Français

1. Vérification du contenu de l'emballage

- A. Scanner avec bac d'alimentation automatique (ADF)
- B. Câble USB
- C. Alimentation et cordon d'alimentation
- D. Guide de l'utilisateur (version imprimée ou électronique sur le CD 1)
- E. Poster d'installation
- F. Fiche de garantie
- G. Un ou plusieurs CD-ROM (en fonction de votre pays/région)
- H. Adaptateur de supports transparents (TMA) pour la numérisation de diapositives et de négatifs
- I. Chiffon de nettoyage du bac d'alimentation automatique

2. Installation des logiciels

1. Fermez tous les programmes.
2. Insérez le CD 1 pour Windows ou Macintosh, et suivez les instructions à l'écran.

Windows : si l'installation ne démarre pas automatiquement, procédez comme suit : dans le menu Démarrer, cliquez sur **Exécuter**, puis tapez : **D:\setup.exe** (D représente la lettre du lecteur de CD-ROM).

Macintosh : double-cliquez sur l'icône du programme d'installation du CD.

Remarque : le CD 2 (Windows uniquement) contient des logiciels facultatifs supplémentaires. Pour savoir quel logiciel installer, consultez les instructions d'installation affichées à l'écran.

3. Connexion du scanner et des accessoires dans l'ordre indiqué

1. Connectez le câble USB au scanner et à l'ordinateur.
2. Connectez le câble du bac d'alimentation automatique au port correspondant à l'arrière du scanner.
3. Connectez le câble de l'adaptateur pour supports transparents au port correspondant à l'arrière du scanner.
4. Reliez l'alimentation et le cordon d'alimentation, et branchez ce dernier sur le scanner. Branchez l'autre extrémité sur un parasurtenseur ou une prise murale reliée à la terre. Le scanner s'allume.

4. Numérisation

1. Placez l'original face imprimée contre la vitre du scanner comme indiqué par la marque de référence ou face imprimée vers le haut dans le bac d'alimentation automatique.
2. Appuyez sur le bouton approprié et suivez les instructions affichées à l'écran.

Boutons du scanner

- Numériser document** : numérise les documents texte et les envoie vers la destination choisie.
- Numériser image** : numérise les photos et les graphiques vers le logiciel HP Image Zone.
- Enregistrer les documents** : numérise le document original en noir et blanc à enregistrer sur un disque ou sur un CD.
- Messagerie électronique** : envoie le document numérisé vers le logiciel de messagerie (si ce dernier est compatible) en utilisant des paramètres optimisés pour l'envoi par courrier électronique.
- Copier** : envoie le document numérisé vers une imprimante.

Pour plus d'informations sur la numérisation, reportez-vous au Guide de l'utilisateur (version imprimée ou électronique sur le CD 1) ou à l'aide en ligne. Pour accéder au Guide de l'utilisateur sur le CD-ROM, parcourez le CD 1, sélectionnez le répertoire correspondant à votre langue, puis cliquez sur le fichier pdf.

Product Support

- www.hp.com/support for customer support
- www.shopping.hp.com (U.S. only) or www.hp.com (worldwide) for ordering HP accessories, supplies, and products

www.hp.com/support

(U.S. only) www.shopping.hp.com (Etats-Unis seulement)
(Worldwide) www.hp.com (monde entier)

Assistance produits

- www.hp.com/support pour l'assistance clientèle
- www.shopping.hp.com (Etats-Unis seulement) ou www.hp.com (monde entier) pour commander les accessoires, fournitures et produits HP.





Escáner plano HP Scanjet serie 7600 Scanner de mesa HP Scanjet série 7600

Instalación Configuração

Español

1. Compruebe el contenido de la caja

- A. Escáner con alimentador automático de documentos (ADF)
- B. Cable USB
- C. Fuente de alimentación y cable
- D. Manual del usuario (impreso o en CD 1)
- E. Cartel de instalación
- F. Hoja de garantía
- G. Cuatro CD o más (en función del país/región)
- H. Adaptador de transparencias (TMA) para explorar diapositivas y negativos
- I. Paños de limpieza para el ADF



Português

1. Verifique o conteúdo da caixa

- A. Scanner com alimentador automático de documentos (AAD)
- B. Cabo USB
- C. Fonte de Alimentação e cabo de alimentação
- D. Manual do usuário (Impresso ou no CD 1)
- E. Pôster de configuração
- F. Página da garantia
- G. Quatro ou mais CDs (dependendo de seu país/região)
- H. Adaptador de materiais transparentes (TMA) para digitalização de slides e negativos
- I. Pano de limpeza do AAD

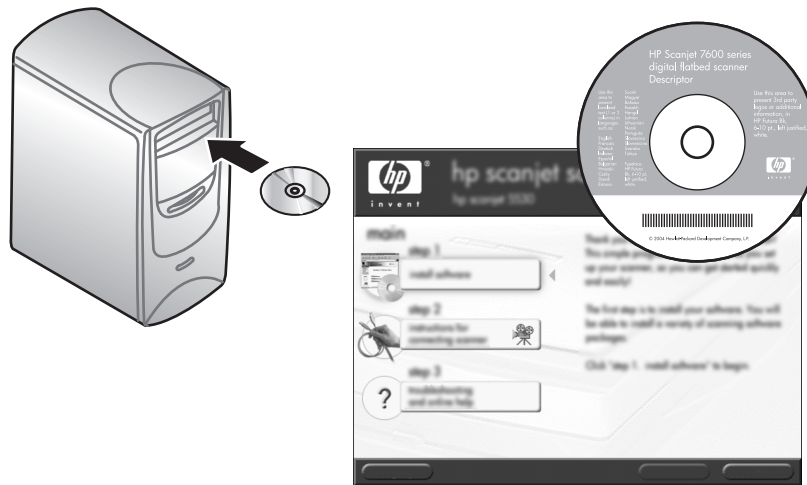
2. Instale el software

1. Cierre todos los programas.
2. Inserte el CD 1 para Windows o Macintosh y siga las instrucciones que aparecen en pantalla.

Windows: Si la instalación no se inicia automáticamente, en el menú Inicio, haga clic en **Ejecutar** y escriba: **D:setup.exe** (donde D es la letra de la unidad de CD-ROM).

Macintosh: Haga doble clic en el icono del instalador del CD.

Nota: El CD 2 (solo para Windows) contiene software adicional opcional. Para comprobar qué software debe instalar, siga las instrucciones que aparecen en pantalla.



2. Instale o software

1. Feche todos os programas.
2. Insira o CD 1 para Windows ou Macintosh e siga as instruções na tela.

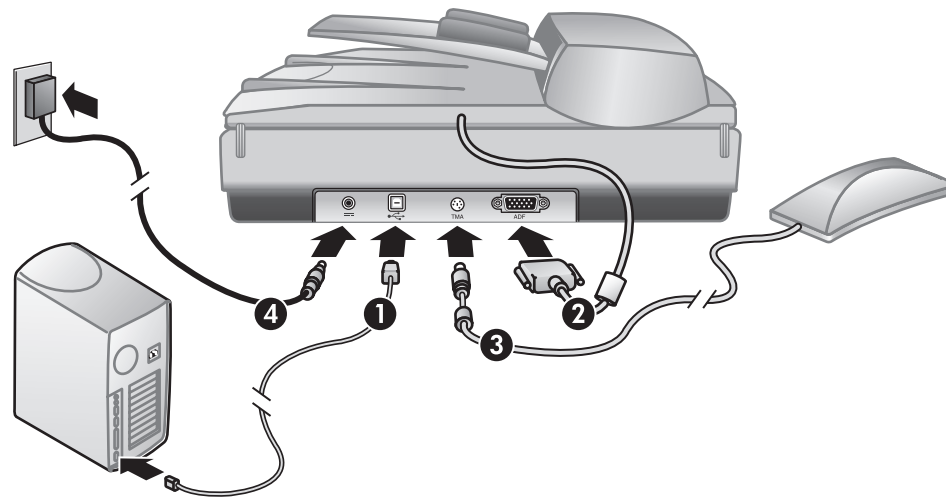
Windows: Se a instalação não for iniciada automaticamente, no menu Iniciar, clique em **Executar** e digite: **D:setup.exe** (onde D é a letra da unidade de CD-ROM).

Macintosh: Clique duas vezes no ícone do instalador no CD.

Nota: O CD 2 (somente Windows) contém software opcional adicional. Para determinar qual software instalar, veja as instruções de instalação na tela.

3. Conecte el escáner y los accesorios en el orden que se muestra

1. Conecte el cable USB al escáner y a su equipo.
2. Conecte el cable del ADF en el puerto del escáner, ubicado en el parte posterior.
3. Conecte el cable del TMA en el puerto del escáner, ubicado en el parte posterior.
4. Conecte la fuente de alimentación y el cable, y éste al escáner. Conecte el cable a un protector de sobretensión o a una toma de corriente conectada a tierra. El escáner se enciende.



3. Conecte o scanner e os acessórios na ordem mostrada

1. Conecte o cabo USB ao scanner e ao computador.
2. Conecte o cabo do AAD à respectiva porta na parte posterior do scanner.
3. Conecte o cabo do adaptador do TMA à respectiva porta na parte posterior do scanner.
4. Conecte a fonte de alimentação e o cabo de alimentação e conecte-o ao scanner. Conecte o cabo de alimentação a um filtro de linha ou a uma tomada aterrada. O scanner é ligado.

4. Cómo escanear

1. Coloque los originales boca arriba en el ADF, o boca abajo en el cristal del escáner, como indica la marca de referencia.
2. Pulse el botón adecuado y siga las instrucciones que aparecen en pantalla.

Botones del escáner

- Escanear documento:** escanear y enviar documentos de texto al destino elegido.
- Escanear imagen:** escanear fotos y gráficos en el software HP Image Zone.
- Archivar documentos:** escanear el documento original en blanco y negro para guardarlo en un disco o un CD.
- Correo electrónico:** enviar el elemento escaneado al software de correo electrónico, utilizando ajustes optimizados para correo electrónico (si se admite el software).
- Copiar:** enviar el elemento escaneado a la impresora.

Si desea obtener más información sobre cómo escanear, consulte el Manual del usuario (impreso o en CD 1) o la ayuda en línea. Para acceder al Manual del usuario del CD, en el CD 1 busque y seleccione el directorio de su idioma y haga clic en el archivo .pdf.



4. Para digitalizar

1. Coloque o original voltado para cima no AAD ou voltado para baixo no vidro do scanner, como indicado pela marca de referência.
2. Pressione o botão apropriado e siga as instruções na tela.

Botões do scanner

- Digitalizar documento** - Digitaliza e envia documentos de texto para o destino escolhido.
- Digitalizar imagem** - Digitaliza fotos e gráficos para o software HP Image Zone.
- Arquivar documentos** - Digitaliza o documento original em preto-e-branco a ser salvo em disco ou CD.
- E-mail** - Envia a digitalização para o software de e-mail, utilizando as configurações otimizadas para e-mail (se o software for suportado).
- Copiar** - Envia a digitalização a uma impressora.

Para obter mais informações sobre como digitalizar consulte o Manual do usuário (impreso ou no CD 1) ou a ajuda on-line. Para acessar o Manual do usuário no CD, procure o CD 1, seleccione o diretório do idioma e clique no arquivo pdf.

Asistencia de productos

- www.hp.com/support para asistencia técnica al cliente
- www.shopping.hp.com (sólo EE.UU.) o www.hp.com (todo el mundo) para pedir accesorios, suministros y productos HP

www.hp.com/support

(sólo EE.UU.) www.shopping.hp.com (somente EUA)

(todo el mundo) www.hp.com (no mundo inteiro)

Suporte ao produto

- www.hp.com/support para suporte ao cliente
- www.shopping.hp.com (somente EUA) ou www.hp.com (no mundo inteiro) para solicitar acessórios, suprimentos e produtos HP



L1940-90103

