



HP Scanjet 7600 7600-serien – dokumentplanskanner

HP Scanjet 7600 series flatbäddsskanner för dokument

Oppsett Installation

Norsk

1. Kontroller boksens innhold

- | | |
|---|--|
| A. Skanner med automatisk dokumentmater (ADM) | F. Garantiark |
| B. USB-kabel | G. Fire eller flere CD-ROMer (avhengig av land/region) |
| C. Strømforsyning og strømkabel | H. Transparentadapter (TMA) for skanning av lysbilder og negativer |
| D. Brukerhåndbok (Trykt eller på CD-ROM 1) | I. ADM-renseskut |
| E. Oppsettplakat | |



Svenska

1. Kontrollera kartongens innehåll

- | | |
|---|---|
| A. Skanner med automatisk dokumentmater (ADM) | F. Garanti |
| B. USB-kabel | G. Fyra eller flera CD-skivor (beroende på land/region) |
| C. Nätaggregat och strömsladd | H. OH-adapter för skanning av diapositiv och negativ |
| D. Användarhandbok (tryckt eller på CD 1) | I. Rengöringsduk för den automatiska dokumentmatern (ADM) |
| E. Installationsaffisch | |

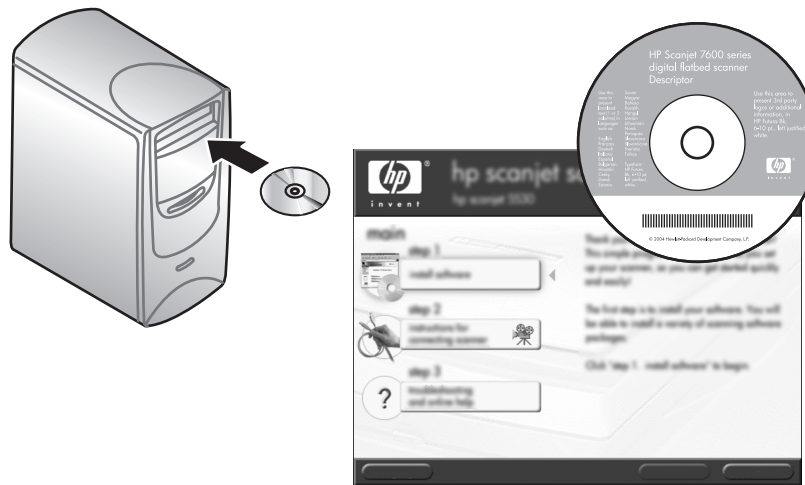
2. Installer programvaren

- Lukk alle programmer.
- Sett inn CD-ROM 1 for Windows eller Macintosh og følg instruksjonene på skjermen.

Windows: Hvis installeringen ikke starter automatisk: På Start-menyen klikker du **Kjør**, og skriver: **D:setup.exe** (der D er stasjonsbokstaven til CD-ROM-stasjonen).

Macintosh: Dobbelklikk ikonet for installasjonsprogrammet på CD-ROMen.

Merk: CD-ROM 2 (bare Windows) inneholder mer valgfri programvare. Se instruksjonene på skjermen for å avgjøre hvilken programvare du skal installere.



2. Installera programvaran

- Stäng alla program.
- Sätt in CD 1 för Windows eller Macintosh och följ instruktionerna på skärmen.

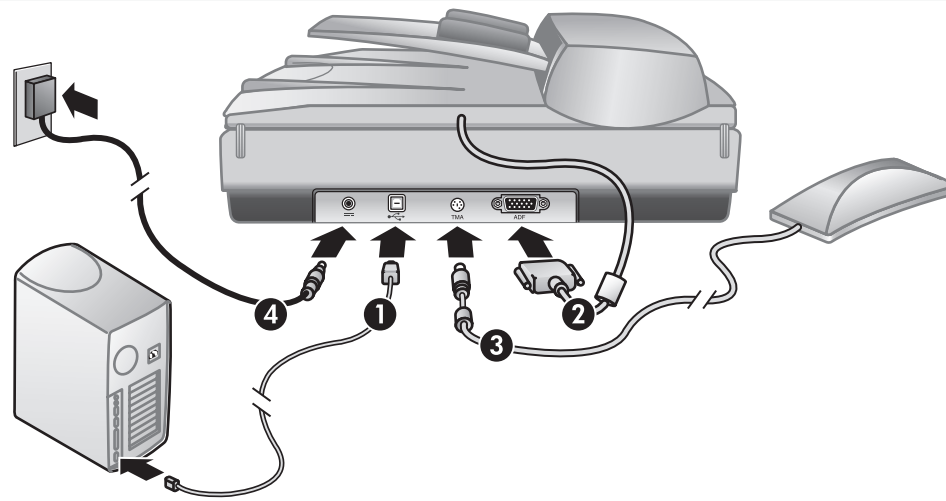
Windows: Om installationen inte startar automatiskt öppnar du Start-meny, klickar på **Kör** och skriver: **D:setup.exe** (där D motsvarar CD-ROM-enhetens enhetsbokstav).

Macintosh: Dubbelklicka på installationsikonen på CD:n.

Obs! CD 2 (endast Windows) innehåller ytterligare programvara. Läs installationsanvisningarna på skärmen för att avgöra vilka program som ska installeras.

3. Koble til skanneren og tilleggsutstyret i den rekkefølgen som er vist

- Koble USB-kabelen til skanneren og datamaskinen.
- Koble ADM-kabelen til riktig port på baksiden av skanneren.
- Koble TMA-kabelen til riktig port på baksiden av skanneren.
- Koble strømforsyningen til strømkabelen og til skanneren. Koble strømkabelen til et overspenningsvern eller et jordet vegguttak. Skanneren slås på.



3. Anslut skannern och tillbehören i den ordning som visas

- Anslut USB-kabeln till skannern och till datorn.
- Anslut den automatiska dokumentmaterns kabel till dess port på baksidan av skannern.
- Anslut OH-adapterns kabel till dess port på baksidan av skannern.
- Koppla ihop nätaggretet med strömsladden och anslut sladden till skannern. Anslut nätaggretet till ett överspänningskydd eller ett jordat eluttag. Skannern slås på.

4. Slik skanner du

- Legg originalen med forsiden opp på ADM eller med forsiden ned på skannerglasset, slik referansemerket angir.
- Trykk på riktig knapp, og følg instruksjonene på skjermen.

Skannerknapper

- Skann dokument** - Skanner og sender tekstdokumenter til det valgte målet.
- Skann bilde** - Skanner bilder og grafikk til HP Image Zone-programvaren.
- Arkiver dokumenter** - Skanner originalen i svart-hvitt og lagrer filen på en disk eller CD-ROM.
- E-post** - Sender det som er skannet, til e-postprogrammet ved hjelp av innstillinger som er optimalisert for e-post (hvis programvaren støttes).
- Kopier** - Sender det som er skannet, til en skriver.

Hvis du vil ha mer informasjon om hvordan du skanner, ser du brukerhåndboken (trykt eller på CD-ROM 1) eller den elektroniske hjelpen. Du får tilgang til brukerhåndboken på CD-ROMen ved å utforske CD-ROM 1, velge mappen for ditt språk og klikke på PDF-filen.



4. Skanna

- Lägg originalet med framsidan uppåt i den automatiska dokumentmatern eller med framsidan nedåt på skannerglasset och passa in det mot markeringen.
- Tryck på lämplig knapp och följ anvisningarna på skärmen.

Skannerknappar

- Skanna dokument** - Tekstdokument skannas och skickas till den destination du har valt.
- Skanna bild** - Foton och bilder skannas till programmet HP Image Zone.
- Arkivera dokument** - Originaldokumentet skannas i svartvitt för lagring på disk eller CD-skiva.
- E-post** - Inställningar som är optimerade för e-post används, och det skannade originalet skickas till ditt e-postprogram (om programmet stöds).
- Kopiera** - Det skannade originalet skickas till en skrivare.

Mer information om hur du skanner finns i användarhåndboken (tryckt eller på CD 1) samt i onlinehjälpen. Om du vill läsa handboken på CD-skivan går du till CD 1, väljer din språkkatalog och klickar på pdf-filen.

Kundestøtte

- www.hp.com/support for kundesupport
- www.shopping.hp.com (bare USA) eller www.hp.com (hele verden) for bestilling av HP-tilbehør, -rekvisita og -produkter

www.hp.com/support

(bare USA) www.shopping.hp.com (endast USA)

(hele verden) www.hp.com (hela världen)

Produktsupport

- www.hp.com/support for kundsupport
- www.shopping.hp.com (endast USA) eller www.hp.com (hela världen) om du vill beställa tillbehör, förbrukningsartiklar och produkter från HP





HP Scanjet 7600 -sarjan asiakirjojen tasoskanneri HP Scanjet 7600 flatbed-dokumentscannerserien

Käyttöönotto Installation

Suomi

1. Tarkista pakkauksen sisältö.

- | | |
|---|---|
| <p>A. HP-skannerin automaattinen asiakirjansyöttölaite (ADF-laite)</p> <p>B. USB-kaapeli</p> <p>C. Verkkolaite ja virtajohto</p> <p>D. Käyttöopas (painettu tai CD 1:llä)</p> <p>E. Asennusopas</p> <p>F. Takuuohjeet</p> | <p>G. Vähintään neljä CD-levyä (lukumäärä määräytyy ostomaan/-alueen mukaan)</p> <p>H. Läpinäkyvien materiaalien sovitin diojen ja negatiivien skannaamiseen</p> <p>I. Automaattisen asiakirjansyöttölaiteen (ADF) puhdistuskangas</p> |
|---|---|



Dansk

1. Kontroller indholdet i kassen

- | | |
|---|---|
| <p>A. Scanner med automatisk dokumentfæder (ADF - Automatic Document Feeder)</p> <p>B. USB-kabel</p> <p>C. Strømkabel og ledning</p> <p>D. Brugervejledning (trykt eller på cd 1)</p> <p>E. Opsætningsplakat</p> <p>F. Garantiark</p> | <p>G. Fire eller flere cd'er (afhængigt af land/område)</p> <p>H. Adapter til transparent materiale (TMA) til scanning af dias og negativer</p> <p>I. Renseklud til automatisk dokumentfæder</p> |
|---|---|

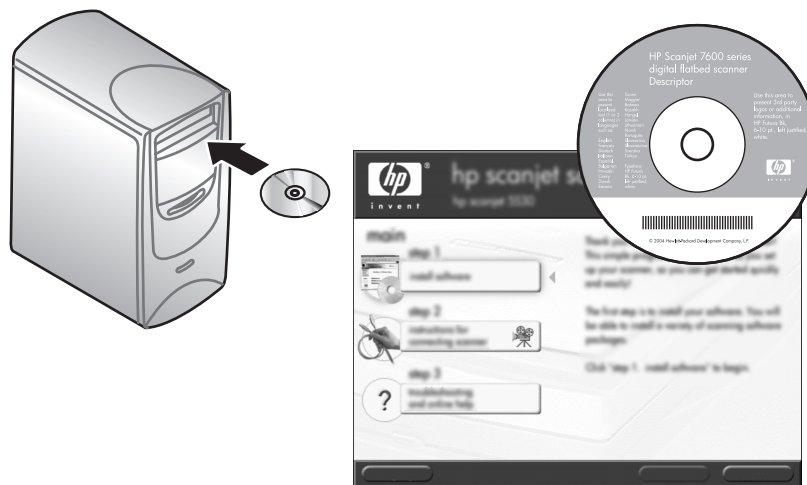
2. Asenna ohjelmisto.

- Sulje kaikki ohjelmat.
- Asenna CD 1 laitteeseen, jossa on Windows- tai Macintosh-käyttöjärjestelmä. Noudata näytön ohjeita.

Windows: Jos asennusohjelma ei käynnisty automaattisesti, valitse Käynnistä-valikosta **Suorita** ja kirjoita: **D:setup.exe** (jossa D vastaa CD-aseman tunnusta).

Macintosh: Kaksoisosoita CD-levyllä olevan asennusohjelman kuvaketta.

Huomautus: CD 2 (vain Windows) sisältää valinnaisen lisäohjelmiston. Katso asennettava ohjelmisto näyttöön tulevan ohjeen asennusohjeista.



2. Installer programmet

- Luk alle programmer.
- Isæt cd 1 til Windows eller Macintosh, og følg vejledningen på skærmen.

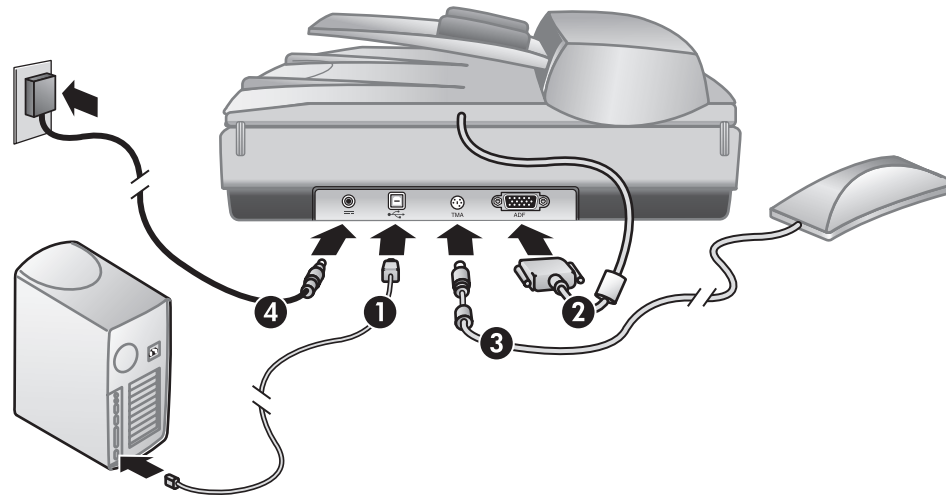
Windows: Gør følgende, hvis installationsprogrammet ikke starter automatisk: Klik på **Kør** i menuen Start, og skriv: **D:setup.exe** (hvor D er bogstavet for cd-drevet).

Macintosh: Dobbeltklik på installationsikonet på cd'en.

Bemærk: Cd 2 (kun Windows) indeholder yderligere software. Følg vejledningen på skærmen for at finde ud af, hvilken software du skal installere.

3. Liitä skanneri ja lisälaitteet kuvassa osoitetussa järjestyksessä.

- Kiinnitä USB-kaapeli skanneriin ja tietokoneeseen.
- Kiinnitä asiakirjansyöttölaiteen kaapeli sille tarkoitettuun porttiin skannerin takaosassa.
- Kiinnitä kalvomateriaalisovittimen kaapeli sille tarkoitettuun porttiin skannerin takaosassa.
- Liitä verkkolaite virtajohtoon ja kiinnitä johto skanneriin. Kiinnitä virtajohto ylijännitesuojaan tai maadoitettuun pistorasiaan. Skanneri käynnistyy.



3. Tilslut skanneren og tilbehøret i den viste rækkefølge

- Tilslut USB-kablet mellem skanneren og computeren.
- Sæt ADF-kablet i det tilhørende stik bag på skanneren.
- Sæt TMA-kablet i det tilhørende stik bag på skanneren.
- Sæt strømkablet og ledningen sammen, og slut det til skanneren. Sæt ledningen i et strømudtag eller en stikkontakt med jord. Skanneren tændes.

4. Skanna.

- Aseta alkuperäiskappale automaattiseen asiakirjansyöttölaiteeseen skannattava puoli ylöspäin tai skanneriin skannattava puoli skannerin lasia vasten kohdistinmerkin osoittamaan kohtaan.
- Paina asianomaista painiketta ja noudata näyttöön tulevia ohjeita.

Skannerin painikkeet

- Skannaa asiakirja** - Skannaa ja lähettää tekstiasiakirjat valittuun kohteeseen.
- Skannaa kuva** - Skannaa ja lähettää valokuvat ja kuvat HP Image Zone -ohjelmistoon.
- Tallenna asiakirjat** - Skannaa alkuperäisen asiakirjan mustavalkoisena ja tallentaa sen kiintolevylle tai CD-levylle.
- Sähköposti** - Skannaa kohteen käyttämällä sähköpostille optimoituja asetuksia ja lähettää skannatun kohteen sähköpostiohjelmaan (jos ohjelmaa tuetaan).
- Kopioi** - Skannaa kuvan ja lähettää sen tulostimeen tulostusta varten.

Lisätietoja skannauksesta on käyttöoppaassa (painettu tai CD 1) ja käytönaikaisessa ohjeessa. Voit käyttää CD-levyllä olevaa käyttöopasta etsimällä CD 1:n, valitsemalla kielihakemiston ja valitsemalla pdf-tiedoston.



4. Sådan udføres en scanning

- Anbring originalen med forsiden opad mod ADF'en eller nedad mod scannerens glasplade som angivet af referencemærket.
- Tryk på den relevante knap, og følg vejledningen på skærmen.

Scannerknapper

- Scan dokument** - Scanner og sender tekstdokumenter til den valgte destination.
- Scan billede** - Scanner billeder og grafik til HP Image Zone-programmet.
- Scan til fil** - Scanner originaldokumentet i sort/hvid, så det kan gemmes på disk eller cd.
- E-Mail** - Sender det scannede til dit e-mail-program (hvis det understøttes) med indstillinger, der er optimeret til e-mail.
- Kopier** - Sender det scannede til en printer.

Der er flere oplysninger om scanning i brugervejledningen (trykt eller på cd 1) eller i online Hjælp. Hvis du vil have adgang til brugervejledningen på cd'en, skal du gennemse cd 1, vælge mappen med dit sprog og klikke på pdf-filen.

Tuotetuki

- Sivustosta www.hp.com/support saat asiakastukea.
- Sivustoista www.shopping.hp.com (vain Yhdysvalloissa) tai www.hp.com (koko maailmassa) voit tilata HP:n lisälaitteita, tarvikkeita ja tuotteita.

www.hp.com/support

(vain Yhdysvalloissa) www.shopping.hp.com (kun USA)
(koko maailmassa) www.hp.com (resten af verden)

Produktsupport

- www.hp.com/support for kundesupport
- www.shopping.hp.com (kun USA) eller www.hp.com (resten af verden) for bestilling af ekstraudstyr, forbrugsvarer og produkter fra HP



L1940-90106

