



HP Scanjet 7600 Flachbettscanner

Scanner piatto di HP Scanjet serie 7600

Einrichtung

Preparazione

Deutsch

1. Überprüfen Sie den Verpackungsinhalt

- | | |
|--|--|
| A. Scanner mit automatischem Vorlageneinzug (ADF) | F. Garantie |
| B. USB-Kabel | G. Vier oder mehr CDs (je nach Land/Region) |
| C. Netzteil und Netzkabel | H. Transparentmaterial-Adapter (TMA) zum Scannen von Dias und Negativen |
| D. Benutzerhandbuch (Druckversion oder auf CD 1) | I. ADF-Reinigungstuch |
| E. Einrichtungsanweisungen | |



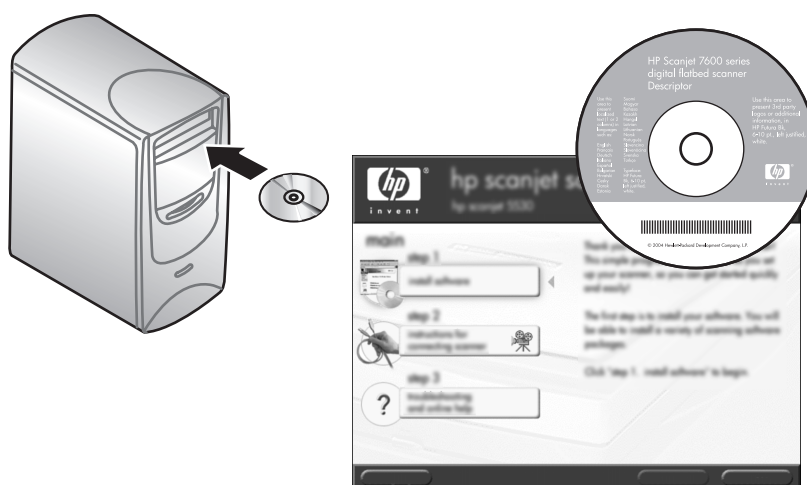
2. Installieren Sie die Software

- Schließen Sie alle Programme.
- Legen Sie die CD 1 für Windows oder Macintosh in das CD-ROM-Laufwerk, und folgen Sie den Anleitungen auf dem Bildschirm.

Windows: Wenn die Installation nicht automatisch gestartet wird: Klicken Sie im Menü Start auf **Ausführen**, und geben Sie Folgendes ein: **D:\setup.exe** (hierbei steht D für den Buchstaben des CD-ROM-Laufwerks).

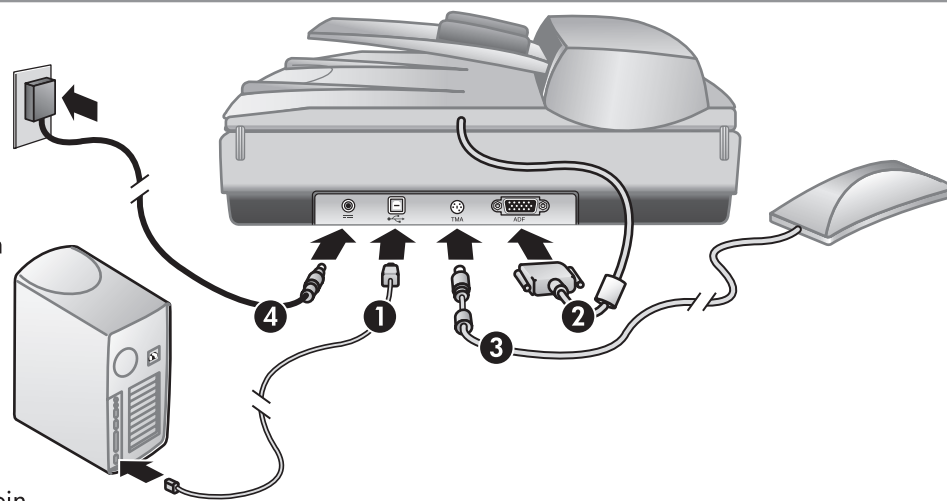
Macintosh: Doppelklicken Sie auf das Symbol des Installationsprogramms auf der CD.

Hinweis: Die CD 2 (nur Windows) enthält weitere optionale Software. Informationen darüber, welche Software installiert werden soll, entnehmen Sie den Anleitungen auf dem Bildschirm.



3. Schließen Sie den Scanner und das Zubehör in der abgebildeten Reihenfolge an.

- Schließen Sie das USB-Kabel an den Scanner und an Ihren Computer an.
- Verbinden Sie das Kabel des automatischen Vorlageneinzugs mit dem entsprechenden Anschluss an der Rückseite des Scanners.
- Verbinden Sie das Kabel des Transparentmaterial-Adapters mit dem entsprechenden Anschluss an der Rückseite des Scanners.
- Verbinden Sie das Netzteil mit dem Netzkabel, und schließen Sie es an den Scanner an. Schließen Sie das Netzkabel an einen Überspannungsschutz oder eine geerdete Netzsteckdose an. Der Scanner schaltet sich ein.



4. Scannen

- Legen Sie das Original entsprechend der Referenzmarkierung mit der bedruckten Seite nach oben in den ADF oder mit der bedruckten Seite nach unten auf das Scanner-Glas.
- Drücken Sie die entsprechende Taste, und folgen Sie den Anleitungen auf dem Bildschirm.

Scanner-Tasten

- Dokument scannen** - Scant Textdokumente und sendet sie an das ausgewählte Ziel.
- Bild scannen** - Scant Fotos und Grafiken und sendet sie zur Software HP Image Zone.
- Scannen und speichern** - Scant das Originaldokument in Schwarzweiß für das Speichern auf Festplatte oder CD.
- E-Mail** - Sendet das gescannte Dokument oder Bild mit für E-Mail optimierten Einstellungen an Ihr E-Mail-Programm (wenn Ihre Software unterstützt wird).
- Kopieren** - Übergibt den Scan direkt an den Drucker.

Weitere Informationen zum Scannen finden Sie im Benutzerhandbuch (Druckversion oder auf CD 1) und in der Online-Hilfe. Um die CD-Version des Benutzerhandbuchs zu öffnen, wechseln Sie auf der CD 1 zum Verzeichnis für Ihre Sprache und klicken auf die PDF-Datei.



Produktunterstützung

- www.hp.com/support: Kundenunterstützung
- www.shopping.hp.com (nur USA) oder www.hp.com (weltweit): Bestellung von HP Zubehör, Verbrauchsmaterialien und Produkten

Italiano

1. Controllare il contenuto della scatola

- | | |
|--|--|
| A. Scanner con alimentatore automatico di documenti (ADF) | F. Certificato di garanzia |
| B. Cavo USB | G. Quattro o più CD (in base al paese/regione) |
| C. Alimentatore e cavo di alimentazione | H. Adattatore per lucidi o TMA per acquisire tramite scansione diapositive e negativi |
| D. Manuale dell'utente (stampato o sul CD 1) | I. Panno di pulizia dell'ADF |
| E. Poster di installazione | |

2. Installazione del software

- Chiudere tutti i programmi in esecuzione.
- Inserire il CD 1 per Windows o Macintosh e seguire le istruzioni a video.

Windows: se il programma di installazione non parte automaticamente, nel menu Start fare clic su **Esegui** e digitare **D:\setup.exe** (dove D indica la lettera dell'unità CD-ROM).

Macintosh: fare doppio clic sull'icona del programma di installazione sul CD.

Nota: il CD 2 (solo Windows) contiene software opzionale aggiuntivo. Per determinare il software da installare, vedere le istruzioni visualizzate sullo schermo.

3. Collegare lo scanner e gli accessori seguendo l'ordine indicato.

- Collegare il cavo USB allo scanner e al computer.
- Collegare il cavo dell'ADF alla relativa porta sul retro dello scanner.
- Collegare il cavo del TMA alla relativa porta sul retro dello scanner.
- Collegare l'alimentatore al cavo di alimentazione, quindi collegare il cavo allo scanner. Inserire il cavo di alimentazione a una scatola filtro o a una presa di corrente con messa a terra. Lo scanner si accende.

4. Per eseguire le scansioni

- Posizionare l'originale nell'ADF, con il lato da digitalizzare rivolto verso l'alto, o sul vetro dello scanner, con il lato da digitalizzare rivolto verso il basso, come indicato dal segno di riferimento.
- Premere il pulsante appropriato e seguire le istruzioni a video.

Pulsanti dello scanner

- Scansione documento** - Esegue la scansione e invia i documenti di testo a una destinazione specificata.
- Scansione immagine** - Esegue la scansione di foto e immagini sul software HP Image Zone.
- Archivia documenti** - Esegue la scansione del documento originale per il salvataggio su disco o CD.
- E-Mail** - Invia la scansione al software di posta elettronica utilizzando impostazioni ottimizzate per l'invio tramite e-mail (se il software utilizzato è supportato).
- Copia** - Invia la scansione a una stampante.

Per ulteriori informazioni su come eseguire la scansione vedere il manuale dell'utente (stampato o sul CD 1) o la guida in linea. Per accedere al manuale dell'utente sul CD, sfoglia il CD 1, seleziona la directory relativa alla tua lingua, quindi clicca sul file pdf.

www.hp.com/support

(nur USA) www.shopping.hp.com (solo Stati Uniti)

(weltweit) www.hp.com (resto del mondo)

Assistenza

- www.hp.com/support per l'assistenza clienti
- www.shopping.hp.com (solo Stati Uniti) o www.hp.com (resto del mondo) per l'ordinazione di accessori, materiali di consumo e prodotti HP





HP Scanjet 7600 series document flatbed scanner

סורק מסמכים שטוח HP Scanjet 7600 series

Setup

התקנה

English

1. Check the Box Contents

- | | |
|---|--|
| A. Scanner with automatic document feeder (ADF) | F. Warranty sheet |
| B. USB cable | G. Four or more CDs (depending on your country/region) |
| C. Power supply and power cord | H. Transparent materials adapter (TMA) for scanning slides and negatives |
| D. User's Manual (Printed or on CD 1) | I. ADF cleaning cloth |
| E. Setup Poster | |



עברית

1. בדוק את תוכן האריזה

- | | |
|---|---|
| A. סורק עם מזין מסמכים אוטומטי (ADF) | G. ארבעה תקליטורים או יותר (בהתאם למדינה/אזור) |
| B. כבל USB | H. מתאם החומרים השקופים (TMA) לסריקת שקופיות ותשלילים |
| C. ספק כוח וכבל חשמל | I. בד ניקוי ל-ADF |
| D. מדריך למשתמש (מודפס או על-גבי תקליטור 1) | |
| E. פוסטר התקנה | |
| F. גיליון אחריות | |

2. Install the Software

1. Close all programs.
2. Insert CD 1 for Windows or Macintosh and follow the onscreen instructions.

Windows: If the installation does not start automatically: On Start menu, click **Run** and type: **D:\setup.exe** (where D is the letter of the CD-ROM drive).

Macintosh: Double-click the installer icon on the CD.

Note: CD 2 (Windows only) contains additional optional software. To determine which software to install, see the onscreen installation instructions.

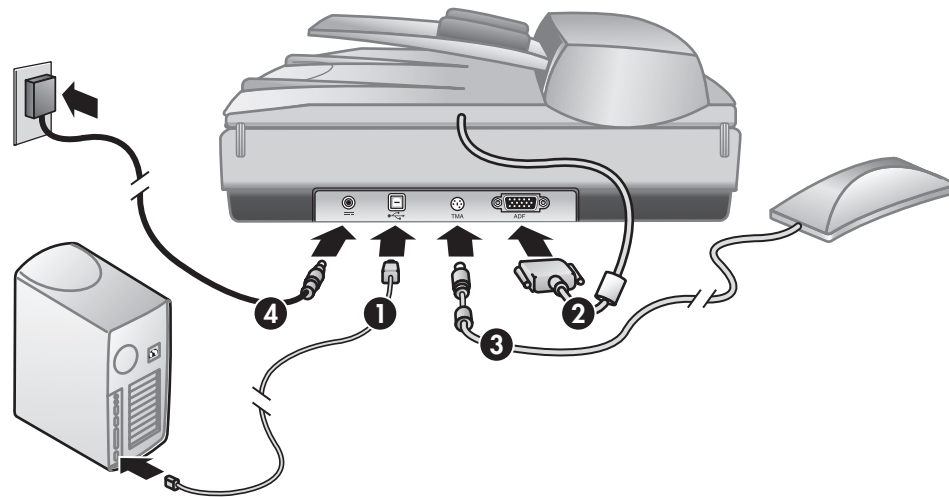


2. התקן את התוכנה

1. סגור את כל התוכניות.
 2. הכנס את תקליטור 1 עבור Windows או Macintosh ועקוב אחר ההוראות שעל המסך.
- Windows:** אם ההתקנה אינה מתחילה באופן אוטומטי: בתפריט התחל, לחץ על **הפעלה והקלד:** **D:\setup.exe** (כאשר D הוא אות כונן התקליטורים).
- Macintosh:** לחץ פעמיים על סמל המתקין בתקליטור.
- הערה:** תקליטור 2 (Windows בלבד) מכיל תוכנות אופציונליות נוספות. כדי לקבוע איזו תוכנה להתקין, עיין בהוראות ההתקנה שעל המסך.

3. Connect the Scanner and Accessories in the Order Shown

1. Connect the USB cable to the scanner and to your computer.
2. Connect the ADF cable to its port on the back of the scanner.
3. Connect the TMA cable to its port on the back of the scanner.
4. Connect the power supply and the power cord and connect it to the scanner. Plug the power cord into a surge protector or grounded wall outlet. The scanner turns on.



3. חבר את הסורק ואת האביזרים לפי הסדר שמוצג

1. חבר את כבל ה-USB לסורק ולמחשב.
2. חבר את כבל ה-ADF ליציאה שלו בגב הסורק.
3. חבר את כבל ה-TMA ליציאה שלו בגב הסורק.
4. חבר את ספק הכוח ואת כבל החשמל וחבר לסורק. חבר את כבל החשמל למייצב מתח או לשקע חשמל מוארק. הסורק מופעל.

4. To Scan

1. Place the original face-up in the ADF or face-down on the scanner glass as indicated by the reference mark.
2. Press the appropriate button and follow the onscreen instructions.

Scanner Buttons

- Scan Document** – Scans and sends text documents to your chosen destination.
- Scan Picture** – Scans photos and graphics to the HP Image Zone software.
- File Documents** – Scans the original document in black and white to be saved on a disk or CD.
- E-Mail** – Sends the scan to your e-mail software using settings optimized for e-mail (if your software is supported).
- Copy** – Sends the scan to a printer.

For more information on how to scan see the User's Manual (printed or on CD 1) or online help. To access the User's Manual on the CD, browse CD 1, select your language directory and click on the pdf file.



4. כדי לבצע סריקה

1. הנח את המקור ב-ADF כשפניו כלפי מעלה או על משטח הזכוכית של הסורק כשפניו כלפי מטה, לפי הסימונים.
2. לחץ על הלחצן המתאים ועקוב אחרי את ההוראות שעל המסך.

לחצני הסורק

- סריקת מסמך** – משמש לסריקה ושליחה של מסמכי טקסט ליעד שנבחר.
- סריקת תמונה** – משמש לסריקת צילומים וגרפיקה אל התוכנה HP Image Zone.
- תיקון מסמכים** – משמש לסריקת מסמך המקור בשחור-לבן לשמירה בכונן או בתקליטור.
- דואר אלקטרוני** – משמש לשליחת הסריקה לתוכנת הדואר האלקטרוני עם הגדרות הממוטבות לדואר אלקטרוני (אם יש תמיכה בתוכנה שברשותך).
- העתקה** – משמש לשליחת הסריקה למדפסת.

לקבלת מידע נוסף על סריקה, עיין במדריך למשתמש (מודפס או בתקליטור 1) או בעזרה המקוונת. כדי לגשת למדריך למשתמש בתקליטור, עיין בתקליטור 1, בחר את ספריית השפה שלך ולחץ על קובץ ה-PDF.

Product Support

- www.hp.com/support for customer support
- www.shopping.hp.com (U.S. only) or www.hp.com (worldwide) for ordering HP accessories, supplies, and products

www.hp.com/support

(U.S. only) www.shopping.hp.com (ארה"ב בלבד)

(worldwide) www.hp.com (ברחבי העולם)

תמיכה במוצר

- www.hp.com/support לתמיכה בלקוחות
- www.shopping.hp.com (ארה"ב בלבד) או www.hp.com (ברחבי העולם) להזמנת אביזרים, חומרים מתכלים ומוצרים של HP.



L1940-90104

