



HP Scanjet 7600 series document flatbed scanner **Setup**

HP Scanjet 7600 sorozatú síkágvas lapolvasó **Üzembe helyezés**

English

1. Check the Box Contents

- | | |
|---|--|
| A. Scanner with automatic document feeder (ADF) | F. Warranty sheet |
| B. USB cable | G. Four or more CDs (depending on your country/region) |
| C. Power supply and power cord | H. Transparent materials adapter (TMA) for scanning slides and negatives |
| D. User's Manual (Printed or on CD 1) | I. ADF cleaning cloth |
| E. Setup Poster | |



Magyar

1. Ellenőrizze az értékesítési csomag tartalmát

- | | |
|--|--|
| A. Lapolvasó automatikus lapadagolóval (ADF) | F. Jótállási nyilatkozat |
| B. USB-kábel | G. Négy vagy több CD (országtól/térségtől függően) |
| C. Tápegység és tápkábel | H. Fólia- és filmadagoló diák és negatívok beolvasásához |
| D. Felhasználói kézikönyv (nyomatott formában vagy az 1. CD-n) | I. Az ADF tisztítókendője |
| E. Üzembe helyezési útmutató | |

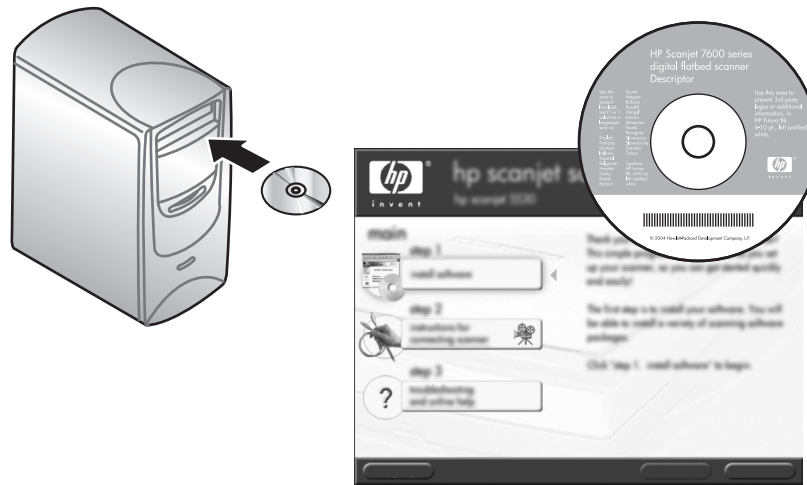
2. Install the Software

- Close all programs.
- Insert CD 1 for Windows or Macintosh and follow the onscreen instructions.

Windows: If the installation does not start automatically: On Start menu, click **Run** and type: **D:\setup.exe** (where D is the letter of the CD-ROM drive).

Macintosh: Double-click the installer icon on the CD.

Note: CD 2 (Windows only) contains additional optional software. To determine which software to install, see the onscreen installation instructions.



2. Telepítse a szoftvert

- Zárja be az összes programot.
- Helyezze be a Windows vagy a Macintosh rendszerhez készült 1. CD-t, és kövesse a képernyőn megjelenő utasításokat.

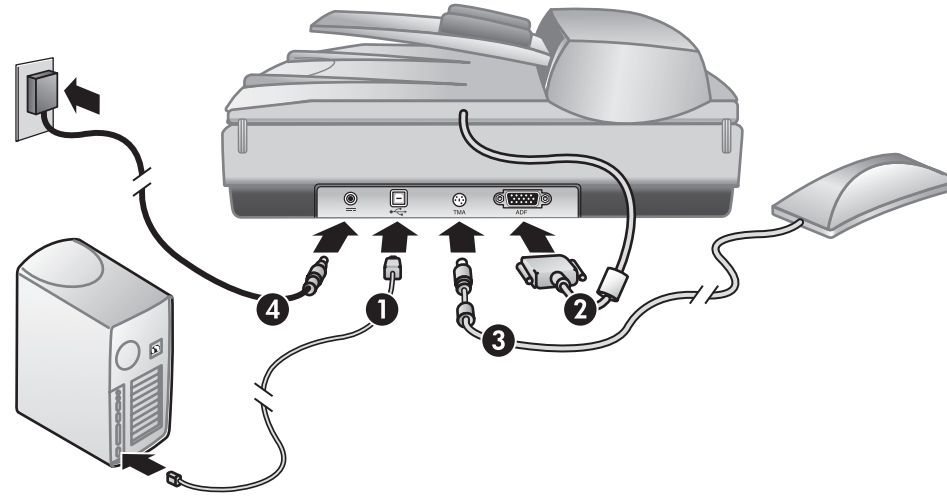
Windows: Ha a telepítés nem indul el automatikusan, kattintson a Start menü **Futtatás** parancsára, és írja be a következő parancsot: **D:\setup.exe** (ahol D a CD-ROM meghajtó betűjele).

Macintosh: Kattintson duplán a CD-n a telepítő ikonjára.

Megjegyzés: A 2. CD (csak Windows rendszerekhez) további kiegészítő szoftvereket tartalmaz. A telepítendő segédprogramok kiválasztásában a képernyőn megjelenő útmutatások is segítenek.

3. Connect the Scanner and Accessories in the Order Shown

- Connect the USB cable to the scanner and to your computer.
- Connect the ADF cable to its port on the back of the scanner.
- Connect the TMA cable to its port on the back of the scanner.
- Connect the power supply and the power cord and connect it to the scanner. Plug the power cord into a surge protector or grounded wall outlet. The scanner turns on.



3. Csatlakoztassa a lapolvasót és a tartozékokat a feltüntetett sorrendben

- Csatlakoztassa az USB-kábelt a lapolvasóhoz és a számítógéphez.
- Csatlakoztassa az automatikus lapadagoló (ADF) kábelét a lapolvasó hátlapján található aljzathoz.
- Csatlakoztassa a fólia- és filmadagoló (TMA) kábelét a lapolvasó hátlapján található aljzathoz.
- Kapcsolja össze a tápegységet és a tápkábelt, majd csatlakoztassa ezeket a lapolvasóhoz. Csatlakoztassa a tápkábelt egy túlfeszültségvédőhöz vagy egy földelt fali aljzathoz. A lapolvasó ekkor bekapcsol.

4. To Scan

- Place the original face-up in the ADF or face-down on the scanner glass as indicated by the reference mark.
- Press the appropriate button and follow the onscreen instructions.

Scanner Buttons

- Scan Document** – Scans and sends text documents to your chosen destination.
- Scan Picture** – Scans photos and graphics to the HP Image Zone software.
- File Documents** – Scans the original document in black and white to be saved on a disk or CD.
- E-Mail** – Sends the scan to your e-mail software using settings optimized for e-mail (if your software is supported).
- Copy** – Sends the scan to a printer.

For more information on how to scan see the User's Manual (printed or on CD 1) or online help. To access the User's Manual on the CD, browse CD 1, select your language directory and click on the pdf file.



4. Lapolvasás

- Az eredetit nyomtatott oldalával felfelé helyezze az automatikus lapadagolóba, vagy a referenciajelnek megfelelően a lapolvasó üveglapjára.
- Nyomja meg a megfelelő gombot, majd kövesse a képernyőn megjelenő utasításokat.

A lapolvasó gombjai

- Dokumentum beolvasása** - Dokumentumok beolvasása és továbbítása a kiválasztott helyre.
- Kép beolvasása** - Képek és ábrák beolvasása a HP Image Zone szoftverbe.
- Dokumentum beolvasása fájlba** - A lemezre vagy CD-re mentendő eredeti dokumentum beolvasása fekete-fehérben.
- E-mail** - A dokumentum elektronikus levelezésre optimalizált beállításokkal való beolvasása, majd továbbítása az elektronikus levelezőprogramnak (ha támogatja az adott programot).
- Másolás** - A beolvasott dokumentum elküldése a nyomtatóra.

A beolvasásról további tudnivalókat a Felhasználói kézikönyvben (nyomatott formában vagy az 1. CD-n), illetve az online súgóban talál. A Felhasználói kézikönyv CD-lemezről való eléréséhez tallózással lépjen az 1. CD megfelelő nyelvi könyvtárba, majd kattintson duplán a PDF-fájltra.

Product Support

- www.hp.com/support for customer support
- www.shopping.hp.com (U.S. only) or www.hp.com (worldwide) for ordering HP accessories, supplies, and products

www.hp.com/support

(U.S. only) www.shopping.hp.com (csak az Egyesült Államokban)

(worldwide) www.hp.com (egyéb országok /térségek)

Terméktámogatás

- www.hp.com/support - terméktámogatás
- www.shopping.hp.com (csak az Egyesült Államokban) vagy www.hp.com (egyéb országok/térségek) - a HP által gyártott tartozékok, kellékek és termékek megrendelése





Plochý skener pro snímání dokumentů HP Scanjet 7600 Series

Plochý skener HP Scanjet 7600 series

Instalace

Inštalácia

Čeština

1. Kontrola obsahu balení

- A. Skener s automatickým podavačem dokumentů (APD)
- B. Kabel USB
- C. Zdroj napájení a napájecí kabel
- D. Uživatelská příručka (tištěná nebo na disku CD 1)
- E. Leták s informacemi o instalaci
- F. Záruční list
- G. Čtyři nebo více disků CD (v závislosti na zemi/oblasti)
- H. Adaptér pro snímání průhledných předloh (TMA) pro snímání diapositivů a negativů
- I. Hadřík na čištění podavače APD



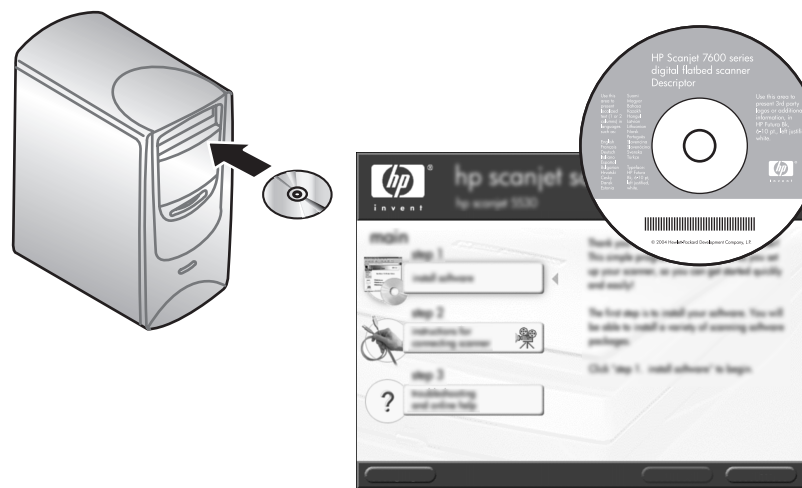
2. Instalace softwaru

- Zavřete všechny spuštěné aplikace.
- Vložte do počítače disk CD 1 pro systém Windows nebo Macintosh a postupujte podle pokynů na obrazovce.

Operační systém Windows: Pokud se instalace nespustí automaticky, postupujte takto: V nabídce Start klepněte na příkaz **Spustit** a zadejte **D:setup.exe** (kde D je písmeno jednotky CD-ROM).

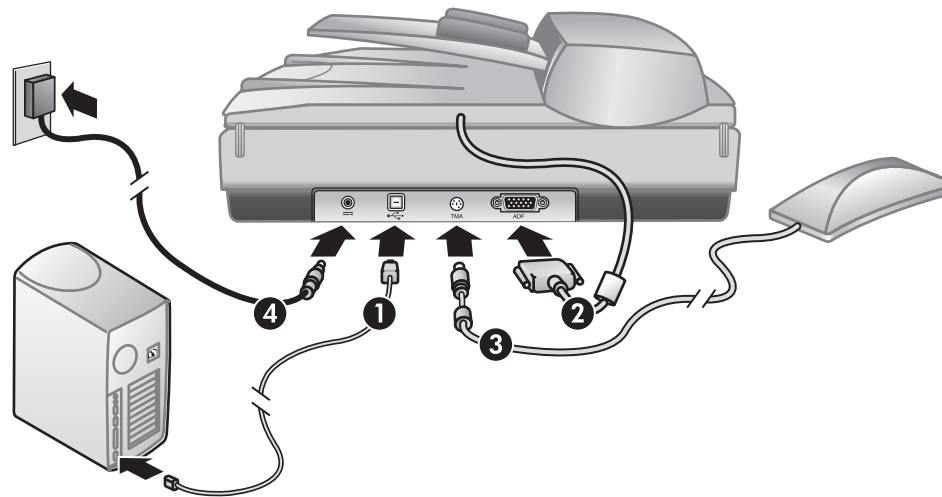
Operační systém Macintosh: Poklepejte na ikonu instalačního programu na disku CD.

Poznámka: Disk 2 (pouze pro systém Windows) obsahuje další volitelný software. Chcete-li určit, který software se má instalovat, postupujte podle pokynů na obrazovce.



3. Připojení skeneru a příslušenství ve znázorněném pořadí

- Připojte kabel USB ke skeneru a k počítači.
- Připojte kabel podavače APD k příslušnému portu na zadní straně skeneru.
- Připojte kabel adaptéru pro snímání průhledných předloh (TMA) k příslušnému portu na zadní straně skeneru.
- Propojte zdroj napájení s napájecím kabelem a připojte ho ke skeneru. Napájecí kabel připojte k přepětové ochraně nebo do uzemněné zásuvky. Skener se zapne.



4. Skenování

- Umístěte předlohu do podavače APD snímanou stranou nahoru nebo na sklo skeneru podle referenčních značek snímanou stranou dolů.
- Stiskněte příslušné tlačítko a postupujte podle pokynů na obrazovce.

Tlačítka skeneru

- Sejmout dokument** – Slouží ke snímání textových dokumentů a odeslání nasnímaného dokumentu do vybraného cíle.
- Sejmout obrázek** – Slouží ke snímání fotografií nebo jiných obrázků do softwaru HP Image Zone.
- Uložit dokumenty do souboru** – Slouží k černobílému snímání předloh a uložení na pevný disk nebo na disk CD.
- EI. pošta** – Slouží ke snímání s nastavením optimalizovaným pro e-mail a odeslání nasnímaného dokumentu do e-mailového softwaru (pokud je tento software podporován).
- Kopírovat** – Slouží k odeslání nasnímaného dokumentu do tiskárny.

Další informace o způsobech snímání naleznete v uživatelské příručce (tištěné nebo na disku CD 1) nebo v nápovědě online. Uživatelskou příručku na disku CD zobrazíte klepnutím na soubor PDF v příslušném adresáři (vyberte svůj jazyk).



Podpora produktů

- www.hp.com/support (odborná pomoc zákazníkům)
- www.shopping.hp.com (pouze pro USA) nebo www.hp.com (celosvětově) – objednávky příslušenství, spotřebního materiálu a produktů HP

www.hp.com/support

(pouze pro USA) www.shopping.hp.com (len pre USA)

(celosvětově) www.hp.com (ostatné krajiny)

Slovensky

1. Kontrola obsahu balenia

- A. Skener s automatickým podavačom dokumentov (ADF)
- B. Kabel USB
- C. Zdroj napájania a napájací kábel
- D. Používateľská príručka (vytlačená alebo na disku CD 1)
- E. Inštalčný leták
- F. Záručný list
- G. Štyri alebo viac diskov CD (podľa krajiny/regiónu)
- H. Adaptér priesvitných materiálov (TMA) na skenovanie snímok a negatívov
- I. Handrička na čistenie automatického podávača (ADF)

2. Inštalácia softvéru

- Zatvorte všetky programy.
- Vložte disk CD 1 pre systémy Windows a Macintosh a postupujte podľa pokynov na obrazovke.

Systém Windows: Ak sa inštalácia nezačne automaticky: V ponuke Start kliknite na príkaz Spustiť a zadajte: **D:setup.exe** (písmeno D označuje jednotku CD-ROM).

Systém Macintosh: Dvakrát kliknite na ikonu inštalácie na disku CD.

Poznámka: Disk CD 2 (len pre systém Windows) obsahuje ďalší doplnkový softvér. Ak chcete zistiť, ktorý softvér nainštalovať, postupujte podľa pokynov na inštaláciu na obrazovke.

3. Pripojenie príslušenstva k skeneru v uvedenom poradí

- Kabel USB pripojte k skeneru a k počítaču.
- Pripojte kábel automatického podávača (ADF) k portu na zadnej strane skenera.
- Pripojte kábel adaptéru priesvitných materiálov (TMA) k portu na zadnej strane skenera.
- Napájací kábel pripojte na zdroj napájania a potom k skeneru. Napájací kábel zapojte do zvodiča prepätia alebo do uzemnenej sieťovej zásuvky. Skener sa zapne.

4. Skenovanie

- Vložte originál lícovej strany nahor do automatického podávača alebo lícovej strany nadol na sklo skenera (podľa referenčnej značky).
- Stlačte príslušné tlačidlo a postupujte podľa pokynov na obrazovke.

Tlačidlá skenera

- Scan Document (Skenovať dokument)** – skenuje a odosiela textové dokumenty na vybrané cieľové umiestnenie.
- Scan Picture (Skenovať obrázok)** – skenuje fotografie a obrázky do softvéru HP Image Zone.
- File Documents (Dokumenty súboru)** – skenuje originálny dokument v čiernobielym zobrazení, aby sa mohol uložiť na disketu alebo disk CD.
- E-Mail** – pomocou optimalizovaných nastavení pre e-mail odošle výsledok skenovania vášmu e-mailovému softvéru (ak ho podporuje).
- Copy (Kopírovať)** – odošle výsledok skenovania do tlačiarne.

Ďalšie informácie o spôsobe skenovania nájdete v používateľskej príručke (vytlačenej alebo na disku CD 1) alebo v Pomocníkovi online. Ak chcete použiť používateľskú príručku na disku CD, prehládajte disk CD 1, vyberte adresár jazyka a kliknite na súbor pdf.

Technická podpora

- www.hp.com/support – poskytovanie technickej podpory zákazníkom
- www.shopping.hp.com (len pre USA) alebo www.hp.com (ostatné krajiny) – objednanie príslušenstva, spotrebného materiálu a výrobkov značky HP



L1940-90107

