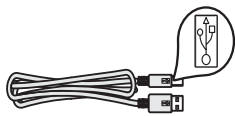


Hier starten

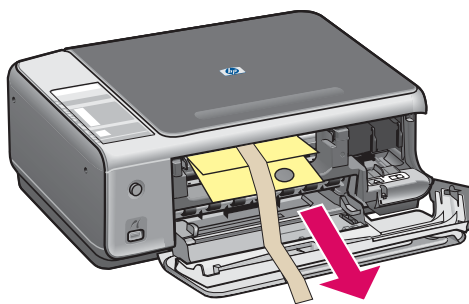
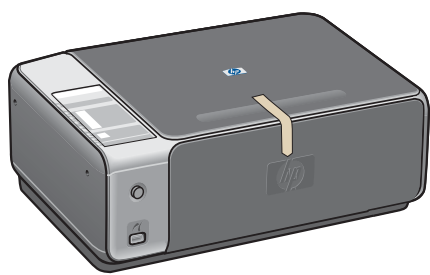
1



Wichtig: Schließen Sie das USB-Kabel erst bei Schritt 15 an, da die Software ansonsten eventuell nicht ordnungsgemäß installiert wird.

Befolgen Sie die Anweisungen in der richtigen Reihenfolge. Falls während der Einrichtung Probleme auftreten, lesen Sie den Abschnitt **Fehlerbehebung** am Ende dieses Handbuchs.

2 Klebebänder und Verpackungsmaterial entfernen



ACHTUNG: Falls das Verpackungsmaterial nicht vollständig entfernt wird, funktioniert das Gerät nicht ordnungsgemäß.

3 Zubehörteile überprüfen



Windows-CD



Druckpatronen



Bedienfeldschablone
(glänzender Aufkleber, evtl.
bereits angebracht)



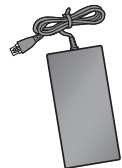
Macintosh-CD



Netzkabel und
-adapter



Benutzerhandbuch

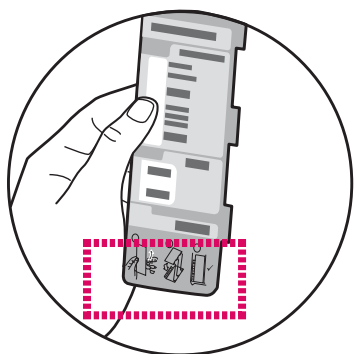


USB-Kabel*

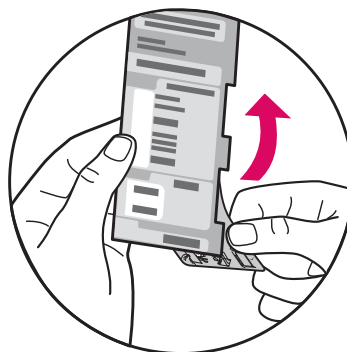
* Muss separat erworben werden.

Ist evtl. nicht im Lieferumfang enthalten.

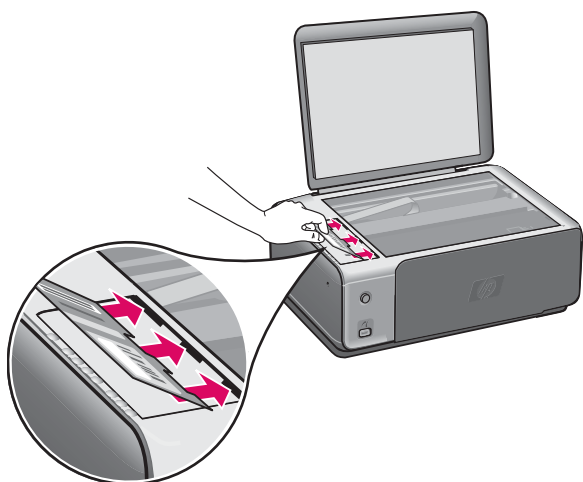
4

Bedienfeldschablone anbringen
(falls erforderlich)

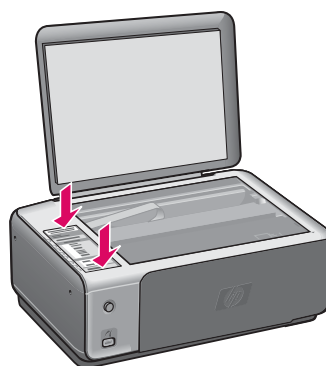
a Biegen Sie den unteren Abschnitt der Bedienfeldschablone.



b Entfernen Sie den unteren Abschnitt und die Schablonenrückseite.



c Öffnen Sie die Abdeckung. Führen Sie die Laschen der Bedienfeldschablone in die Aussparungen ein. Die Laschen müssen richtig ausgerichtet sein. Kleben Sie erst dann die Schablone auf das Gerät auf.



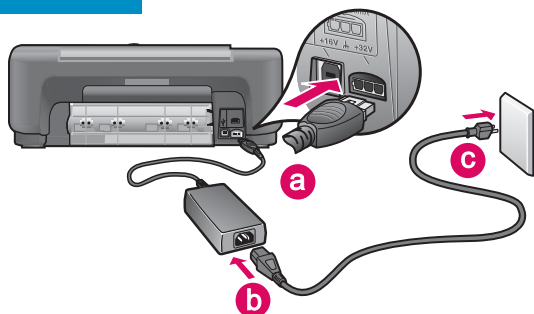
d Befestigen Sie die Schablone durch festes Andrücken. Üben Sie keinerlei Druck auf den LCD-Bereich aus. Die Laschen müssen sich in den Aussparungen befinden.



ACHTUNG: Die Bedienfeldschablone muss angebracht werden, damit das HP All-in-One Gerät funktioniert!

5

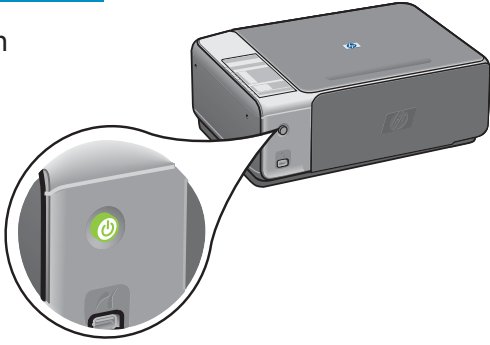
Netzkabel und -adapter anschließen



Wichtig: Schließen Sie das USB-Kabel erst an, wenn im weiteren Verlauf dieses Einrichtungshandbuchs die entsprechende Anweisung erteilt wird.

6 Drücken Sie die Taste „Ein“

Ein



Nachdem Sie die Taste **Ein** gedrückt haben, blinkt die grüne LED-Anzeige zunächst und leuchtet dann permanent. Dieser Vorgang kann bis zu 1 Minute dauern.

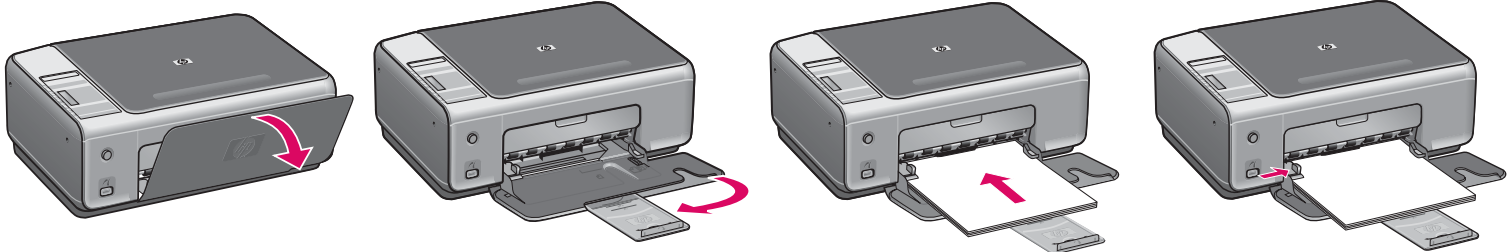
7 Normales weißes Papier einlegen

a

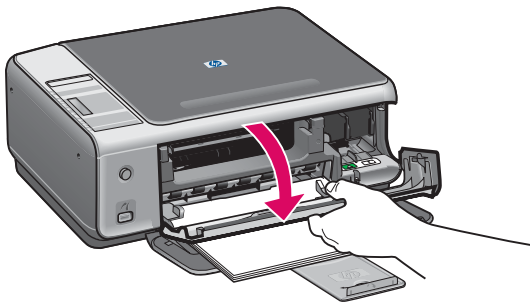
b

c

d

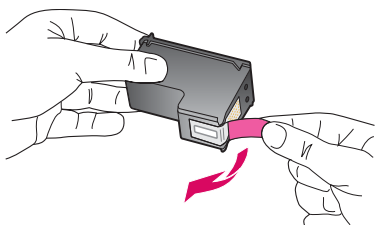


8 Zugangsklappe öffnen



Öffnen Sie die Zugangsklappe bis zum Anschlag. Stellen Sie sicher, dass der Druckpatronenwagen nach rechts fährt.

9 Schutzfilm von beiden Druckpatronen entfernen

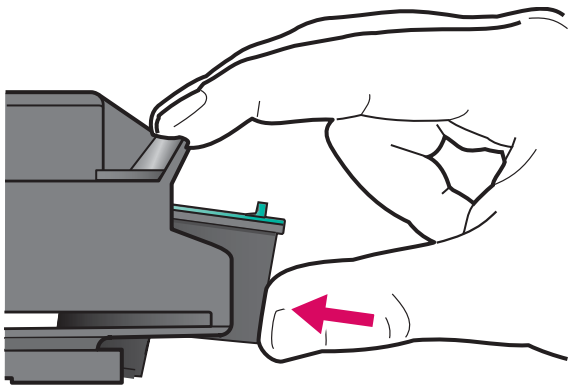
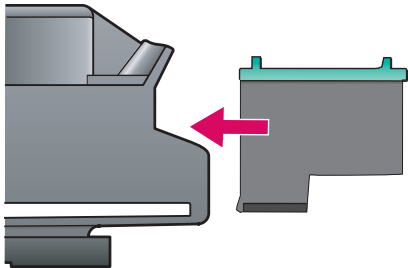
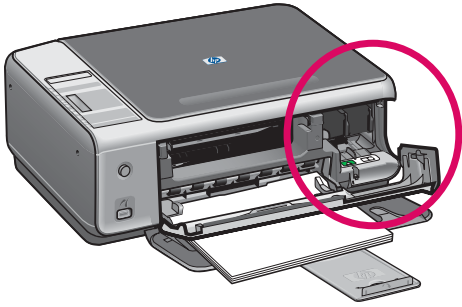


Ziehen Sie an der pinkfarbenen Lasche, um den Schutzfilm von **beiden** Druckpatronen zu entfernen.

ACHTUNG: Berühren Sie auf keinen Fall die kupferfarbenen Kontakte, und bringen Sie den Schutzfilm nicht wieder an.

10

Dreifarbige Druckpatrone einsetzen

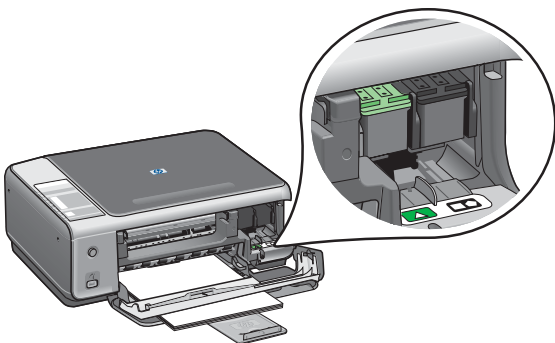


ACHTUNG: Das Gerät muss **eingeschaltet** sein, bevor Sie die Druckpatrone einsetzen können.

- a Halten Sie die **dreifarbige** Druckpatrone mit dem blauen HP Etikett nach oben.
- b Setzen Sie die **dreifarbige** Druckpatrone vor den **linken** Steckplatz.
- c Drücken Sie die Patrone fest in den Steckplatz, bis sie einrastet.

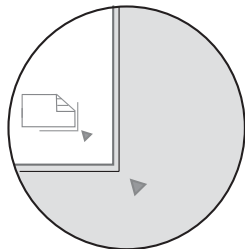
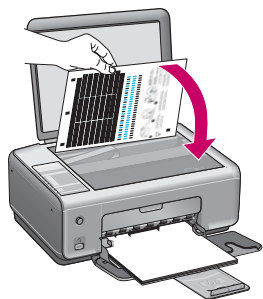
11

Schwarze Druckpatrone einsetzen



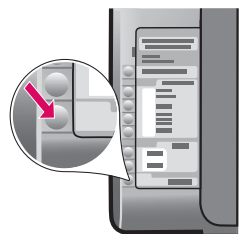
- a Halten Sie die **schwarze** Druckpatrone mit dem blauen HP Etikett nach oben.
- b Setzen Sie die **schwarze** Druckpatrone vor den **rechten** Steckplatz.
- c Drücken Sie die Patrone fest in den Steckplatz, bis sie einrastet.
- d Schließen Sie die Zugangsklappe.

12 Druckpatronen ausrichten



Nach dem Einsetzen der Patronen wird eine Druckpatronen-Ausrichtungsseite gedruckt. (Die Ausrichtung kann einige Minuten dauern.)

- Öffnen Sie die Abdeckung. Legen Sie die Ausrichtungsseite mit der bedruckten Seite nach unten in die rechte vordere Ecke des Vorlagenglases. Schließen Sie die Abdeckung.
- Drücken Sie die Taste **Start Scannen**.



Nachdem die Leuchtanzeige der Taste **Ein** zu blinken aufgehört hat, ist die Ausrichtung abgeschlossen.

Werfen Sie das Blatt weg, oder verwenden Sie es noch einmal.

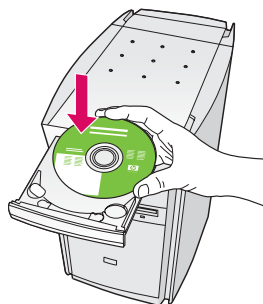
13 Computer einschalten



- Schalten Sie den Computer ein, melden Sie sich gegebenenfalls an, und warten Sie, bis der Desktop angezeigt wird.
- Schließen Sie alle offenen Programme.

14 Richtige CD wählen

Windows-Benutzer:



- Legen Sie die HP All-in-One **Windows**-CD ein.
- Befolgen Sie die Bildschirmanweisungen.

Wenn der Startbildschirm nicht angezeigt wird, doppelklicken Sie zunächst auf **Arbeitsplatz**, dann auf das **CD-ROM**-Symbol und schließlich auf die Datei **setup.exe**.

Macintosh-Benutzer:



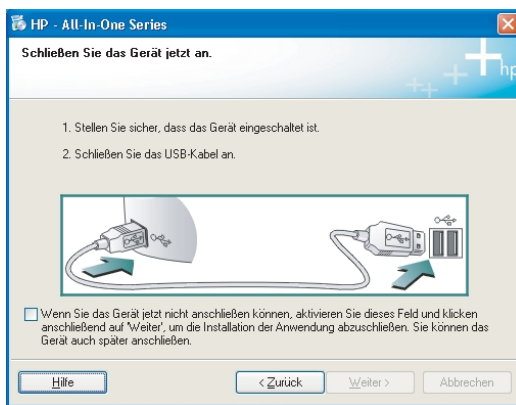
- Halten Sie die HP All-in-One **Macintosh** CD bereit.
- Fahren Sie mit dem nächsten Schritt fort.

15 USB-Kabel anschließen

Windows-Benutzer:

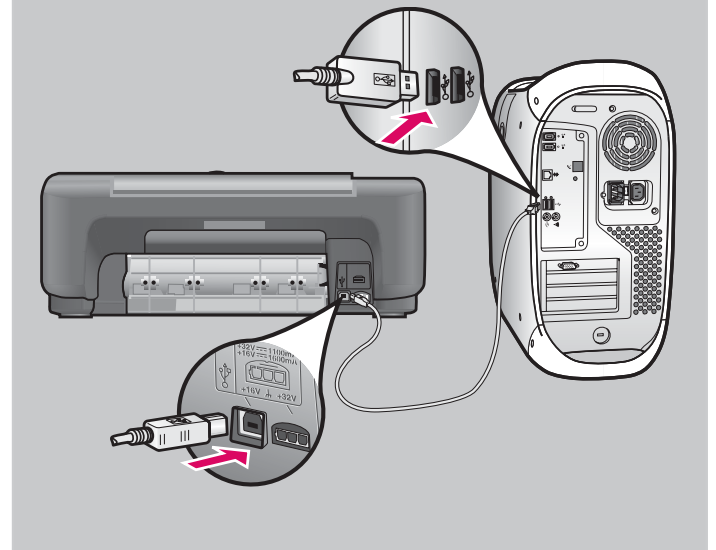
Sie müssen eventuell einige Minuten warten, bis die Bildschirmaufforderung zum Anschließen des USB-Kabels angezeigt wird.

Sobald die Aufforderung angezeigt wird, schließen Sie das USB-Kabel an den Anschluss auf der Rückseite des HP All-in-One und anschließend an einen beliebigen USB-Anschluss des Computers an.

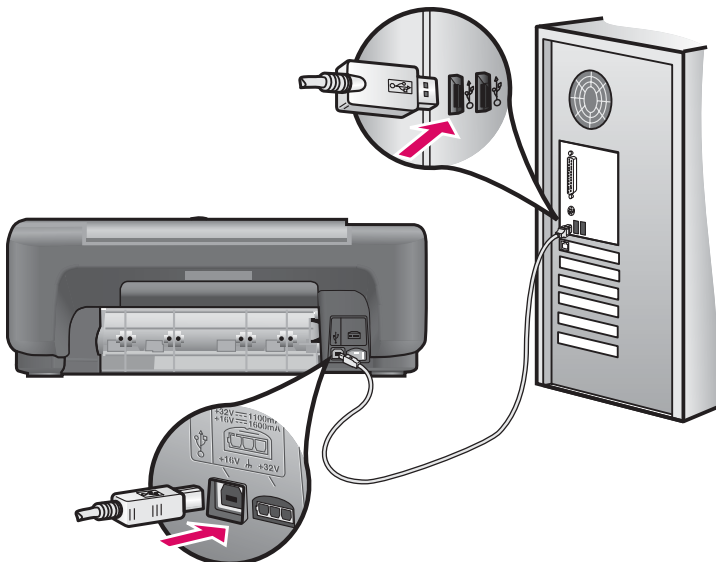


Macintosh-Benutzer:

Verbinden Sie das USB-Kabel mit dem Anschluss auf der Rückseite des HP All-in-One und anschließend mit einem beliebigen USB-Anschluss des Computers.

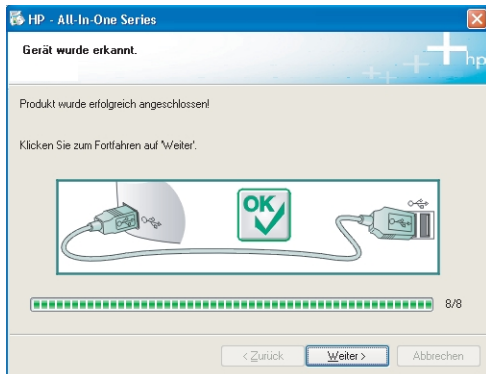


Wenn diese Bildschirmanzeigen nicht erscheinen, finden Sie Informationen dazu auf der nächsten Seite unter **Fehlerbehebung**.



Windows-Benutzer:

Befolgen Sie die Anweisungen auf dem Bildschirm. Befolgen Sie die Bildschirmanweisungen, um den Bildschirm **Jetzt registrieren** abzuschließen. Herzlichen Glückwunsch!

**Macintosh-Benutzer:**

- Legen Sie die HP All-in-One **Macintosh-CD** ein.
- Doppelklicken Sie auf das Symbol **HP All-in-One Installer**.
- Stellen Sie sicher, dass Sie die Anweisungen in allen Bildschirmen befolgt und den Einrichtungsassistenten abgeschlossen haben. Herzlichen Glückwunsch!

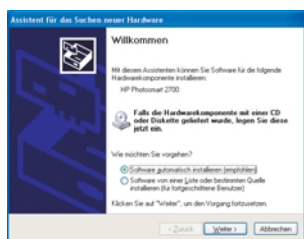


Fehlerbehebung – Software



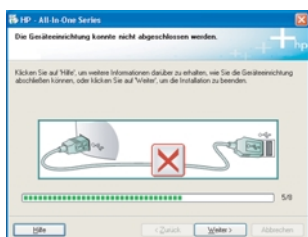
Problem: (Nur Windows) Sie haben die Bildschirmanzeige für das Anschließen des USB-Kabels nicht gesehen.

Lösung: Entfernen Sie die HP All-in-One **Windows-CD**, und legen Sie sie anschließend wieder ein. Weitere Informationen finden Sie in Schritt 14.



Problem: (Nur Windows) Auf dem Bildschirm wird der **Hardware-Assistent** von Microsoft Windows angezeigt.

Lösung: Klicken Sie auf **Abbrechen**. Ziehen Sie zunächst das USB-Kabel ab, und legen Sie anschließend die HP All-in-One **Windows-CD** ein. Weitere Informationen finden Sie in Schritt 14 und 15.



Problem: (Nur Windows) Auf dem Bildschirm wird folgende Meldung angezeigt: **Geräteinstallation konnte nicht abgeschlossen werden.**

Lösung: Stellen Sie sicher, dass die Bedienfeldschablone fest angebracht ist. Stecken Sie das Gerät aus, und schließen Sie es wieder an. Überprüfen Sie alle Verbindungen. Stellen Sie sicher, dass das USB-Kabel am Computer angeschlossen wurde. Schließen Sie das USB-Kabel nicht an eine Tastatur oder einen Hub ohne Stromversorgung an. Weitere Informationen finden Sie in Schritt 3 und 15.

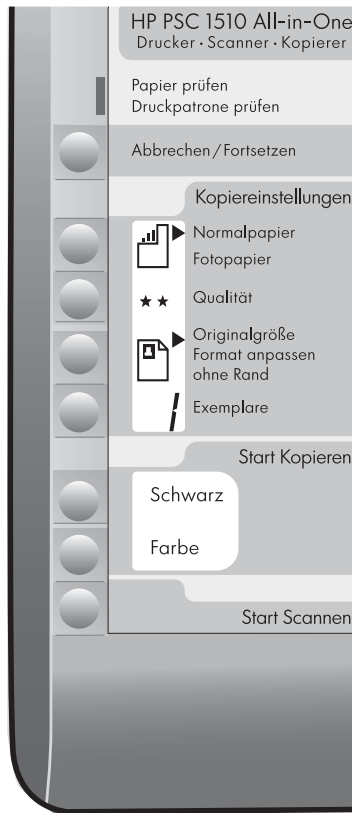
Fehlerbehebung - Bedienfeld



Q5888-90237

Die erste Abbildung zeigt eine Bedienfeldschablone nach einer erfolgreichen Einrichtung. Die Bedienfeldschablone in der zweiten Abbildung weist auf mögliche Probleme hin. Informationen hierzu finden Sie im nachfolgenden Abschnitt.

Korrekt:

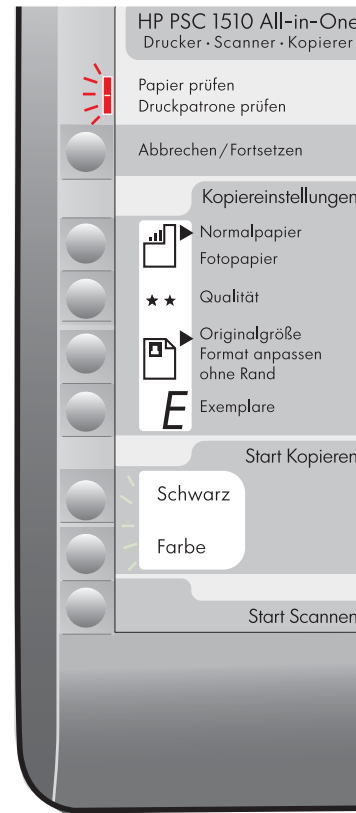


Warnhinweise:

1
2

3

4



Warnhinweise:

- 1 Die Anzeige **Papier prüfen** blinkt.
- 2 Die Anzeige **Druckpatrone prüfen** blinkt.
- 3 **E** Neben „Exemplare“ wird ein **E** angezeigt.
- 4 Die Bereiche **Papier prüfen**, **Druckpatrone prüfen** und **Start Kopieren** blinken.

Lösung:

Überprüfen Sie das Zufuhrfach. Das Papier wurde falsch eingelegt. Legen Sie das Papier erneut ein, und drücken Sie dann die Taste **Abbrechen/Fortsetzen**.

Stellen Sie sicher, dass der Schutzfilm von den Druckpatronen abgezogen wurde. Setzen Sie die Druckpatronen wieder ein, und schließen Sie anschließend die Zugangsklappe. Drücken Sie die Taste **Abbrechen/Fortsetzen**, um den Vorgang fortzusetzen.

Überprüfen Sie die anderen Anzeigen, um das Problem zu bestimmen. Weitere Informationen finden Sie im Benutzerhandbuch.

Die Schablone ist falsch angebracht. Lesen Sie die Anleitungen unter Schritt 4 nach. Drücken Sie nach Anbringen der Schablone die Taste **Abbrechen/Fortsetzen**, um den Vorgang fortzusetzen.

