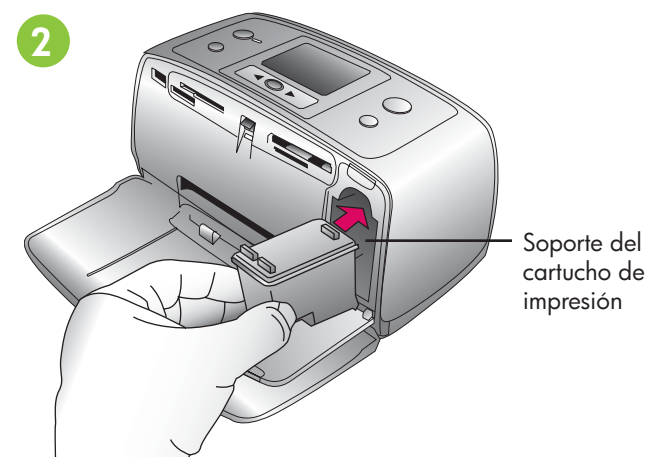
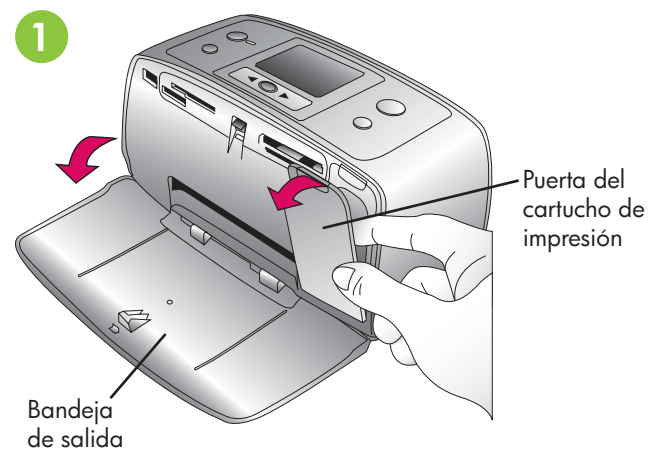




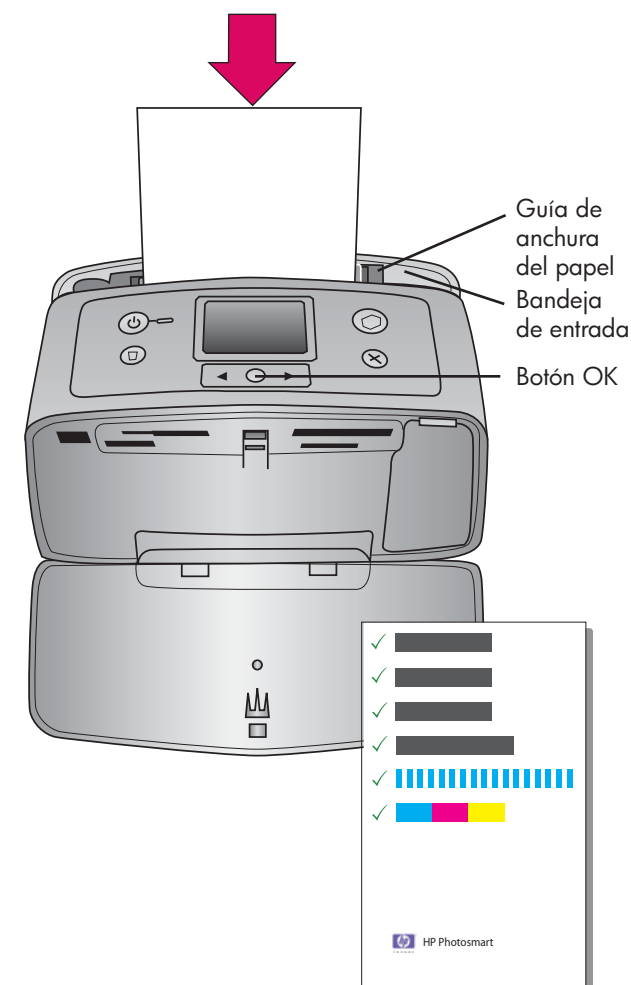
5 Instale el cartucho de impresión

1. Abra la bandeja de salida, y a continuación abra la puerta del cartucho de impresión.
2. Inserte el cartucho de impresión de tres colores en el soporte del cartucho con la etiqueta hacia arriba, los contactos de color cobre hacia el interior de la impresora, y los inyectores de tinta hacia abajo.
3. Presione el cartucho de impresión en el soporte hasta que se coloque en su sitio.
4. Cierre la puerta del cartucho de impresión.



6 Imprima una página de alineación

1. Abra la bandeja de entrada al máximo.
2. Cargue una tarjeta de índice del paquete de muestras.
3. Ajuste la guía de anchura del papel para que se ajuste a los bordes de la tarjeta de índice sin que ésta se doble.
4. Presione **OK**. Se imprimirá una página de alineación en la tarjeta de índice. La impresión en una página de alineación asegura la mayor calidad e impresión.

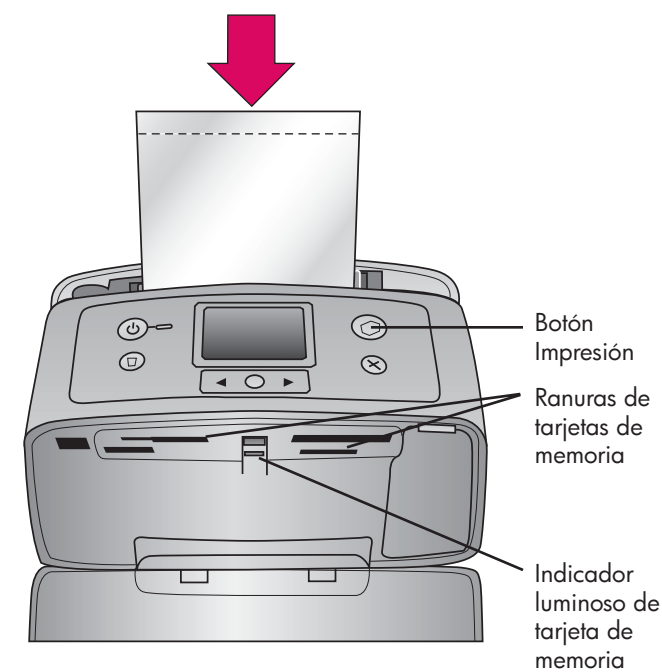


7 Impresión de la primera fotografía

1. Coloque algunas hojas de papel fotográfico en la bandeja de entrada con la parte satinada mirando hacia usted. Si va a utilizar papel con pestañas, insértelo de manera que los extremos con pestañas se introduzcan en último lugar.
2. Ajuste la guía de anchura del papel para que se ajuste a los bordes del papel sin que éste se doble.
3. Inserte una tarjeta de memoria en la ranura correcta.

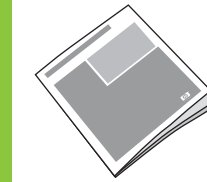
Nota: La tarjeta de memoria no se insertará del todo en la impresora. Cuando la tarjeta se ha insertado correctamente, se enciende el indicador luminoso de tarjeta de memoria y permanece en verde.

4. Presione **OK** para seleccionar 1 fotografía por página, a continuación presione ◀ o ▶ para visualizar las fotografías.
5. Presione **OK** para seleccionar una fotografía y, a continuación, presione **Impresión** para imprimir la primera fotografía.

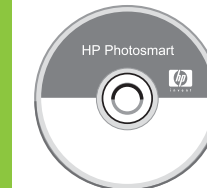


¿Necesita más información?

Para obtener información, consulte:



Guía del usuario de HP Photosmart 330 series
Puede solicitar la *Guía del usuario* en español llamando a 1-800-HP-INVENT.



Ayuda en pantalla de la impresora HP Photosmart



www.hp.com/support



Impreso en EE.UU. 02/05. v.1.0.1. Impreso en papel reciclado © 2005. Hewlett-Packard Development Company, L.P.

