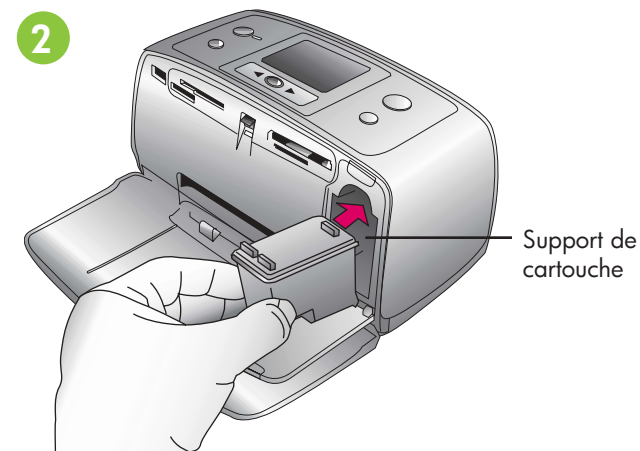
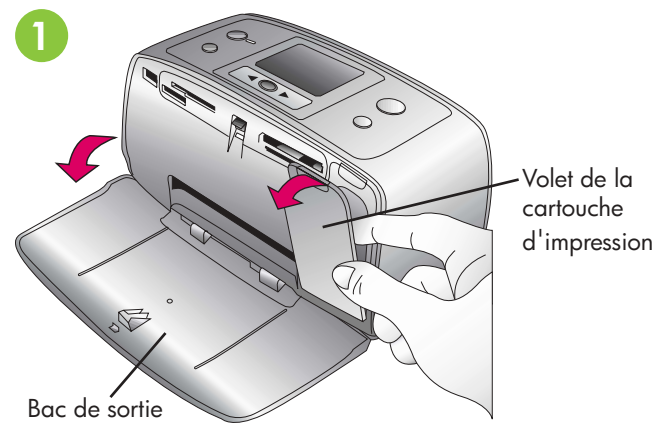




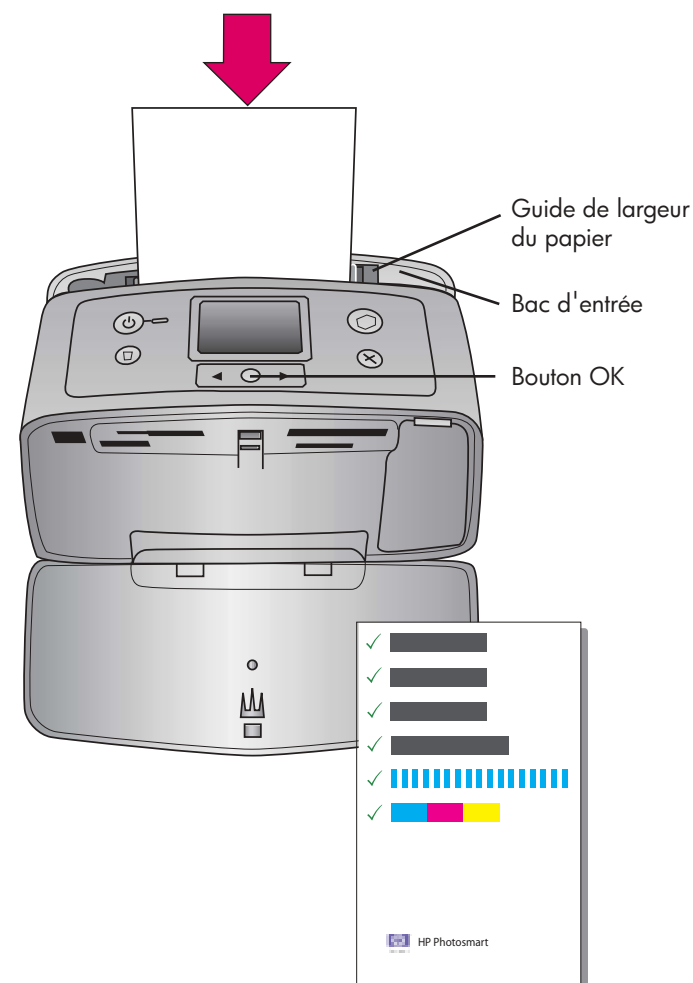
5 Installez la cartouche d'impression

1. Ouvrez le bac de sortie, puis le volet de la cartouche d'impression.
2. Insérez la cartouche d'impression trichromique dans le support de cartouche, étiquette vers le haut, les contacts cuivrés dirigés vers l'intérieur de l'imprimante et les buses d'encre dirigées vers le bas.
3. Poussez la cartouche d'impression dans le support jusqu'à ce qu'elle s'enclenche.
4. Fermez le volet de la cartouche d'impression.



6 Imprimez une page d'alignement

1. Ouvrez le bac d'entrée autant que possible.
2. Chargez une fiche bristol de l'échantillon.
3. Réglez le guide de largeur du papier pour qu'il s'adapte aux bords de la fiche bristol sans la plier.
4. Appuyez sur **OK**. Une page d'alignement est imprimée sur la fiche bristol. Cette impression garantit une haute qualité d'impression.

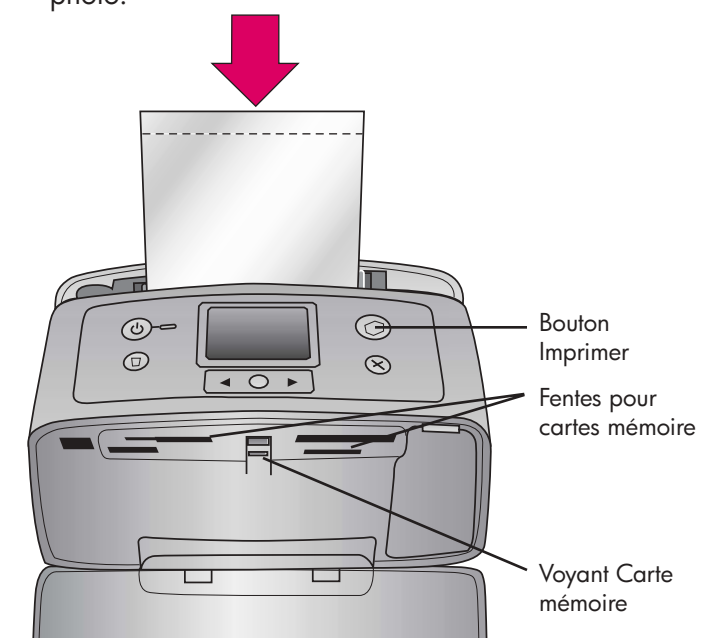


7 Imprimez votre première photo

1. Chargez quelques feuilles de papier photo dans le bac d'entrée, face brillante orientée vers vous. Si vous utilisez du papier à onglets, insérez-le de façon à ce que les onglets soient placés en dernier.
2. Réglez le guide de largeur du papier pour qu'il s'adapte aux bords du papier sans le plier.
3. Insérez une carte mémoire dans la fente pour carte mémoire appropriée.

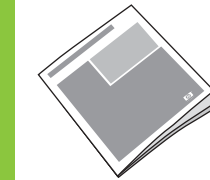
Remarque : La carte mémoire ne s'insère pas intégralement dans l'imprimante. Lorsqu'elle est correctement insérée, le voyant Carte mémoire clignote, puis devient vert fixe.

4. Appuyez sur **OK** pour sélectionner 1 photo par page, puis appuyez sur ◀ ou ▶ pour afficher les photos.
5. Appuyez sur **OK** pour sélectionner une photo, puis appuyez sur **Imprimer** pour imprimer votre première photo.



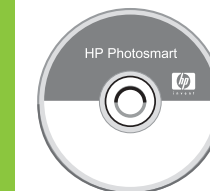
Besoin de plus d'informations ?

Pour plus d'informations, reportez-vous aux éléments suivants :



Guide de l'utilisateur HP Photosmart 330 series


Vous pouvez commander un *Guide de l'utilisateur* en appelant le 1-800-HP-INVENT.



Aide en ligne de l'imprimante HP Photosmart



www.hp.com/support

 Imprimé aux Etats-Unis. 02/05. v.1.0.1. Imprimé sur papier recyclé © 2005. Hewlett-Packard Development Company, L.P.

