

# セットアップガイド

## HP Photosmart 380 series

### コンパクト フォト プリンタ



Q6387-90191

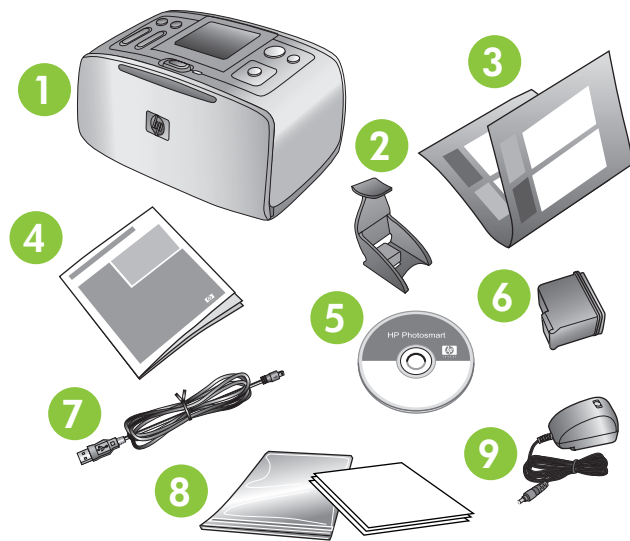
## 1 プリンタの梱包を開く

プリンタの内側、外側およびプリンタの画面に貼られているテープを外します。

プリンタの梱包ケースには、次のものが入っています。

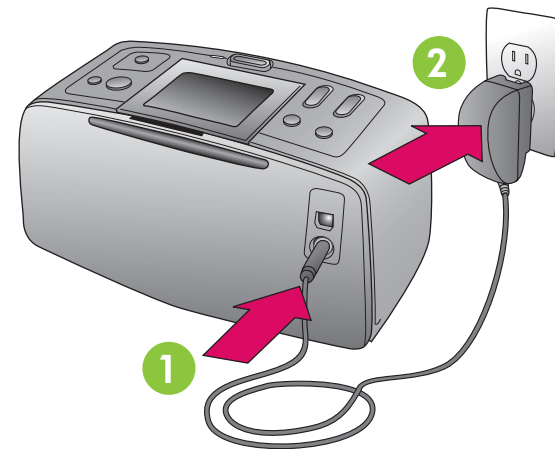
1. HP Photosmart 380 series コンパクト フォト プリンタ
2. プリント カートリッジ ケース
3. セットアップ ガイド (このポスター)
4. ユーザーズ ガイド
5. HP Photosmart ソフトウェア CD
6. カラー プリント カートリッジ
7. USB ケーブル
8. サンプル メディア パックと開閉式メディア バッグ
9. 電源コード

メモ: 梱包内容は国または地域によって異なります。正しい梱包内容については、パッケージをご覧ください。



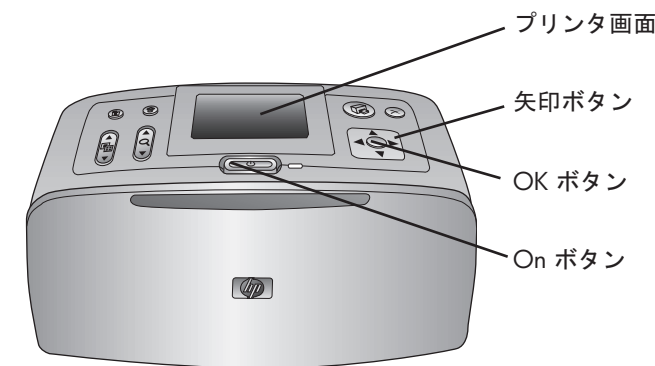
## 2 電源コードを接続する

1. プリンタの背面に電源コードを接続します。
2. 電源コードを正常に動作しているコンセントに差し込みます。



## 3 プリンタの電源を入れる

1. [On] ボタンを押してプリンタの電源を入れます。
2. プリンタの画面に [Select Language (言語の選択)] が表示されたら、▲ または ▼ を押して [日本語] をハイライト表示します。
3. [OK] ボタンを押して言語を確定し、操作を続けます。
4. プリンタの画面に [LCD の言語を日本語に設定しますか?] が表示されたら、▲ または ▼ を押して [はい] をハイライト表示します。
5. [OK] ボタンを押して [はい] を確定し、操作を続けます。
6. プリンタの画面に [国/地域の選択] が表示されたら、▲ または ▼ を押して [日本] をハイライト表示します。
7. [OK] ボタンを押して、国または地域を確定します。

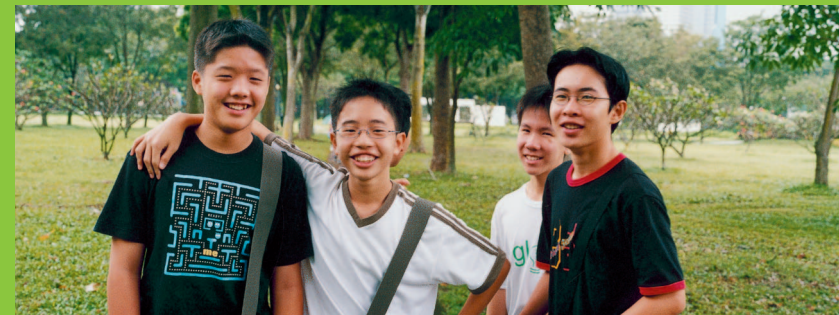


## 4 プリント カートリッジからテープを外す

1. プリント カートリッジ パッケージを開きます。
2. ピンクのプルタブを引っ張り、プリント カートリッジから透明テープを外します。



インク ノズルおよび銅色の端子は、触れたり、取り外したりしないでください。

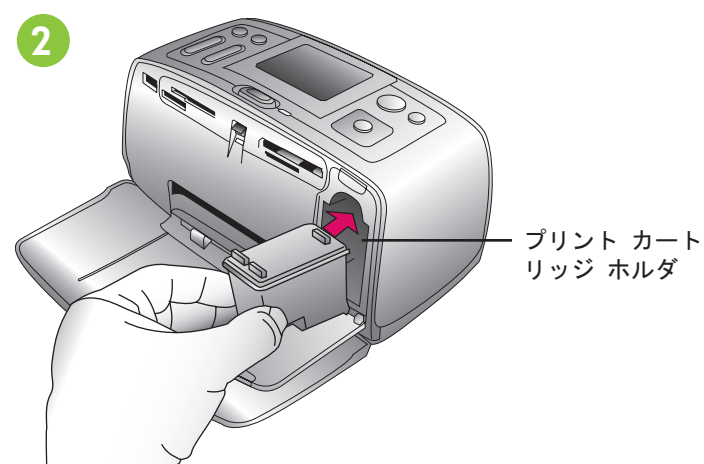
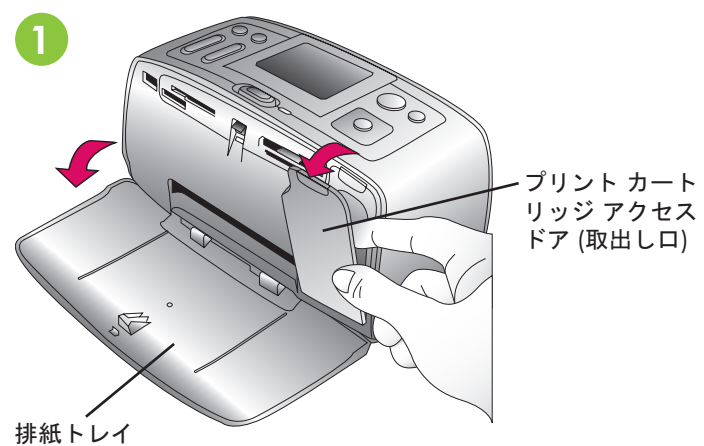


invent



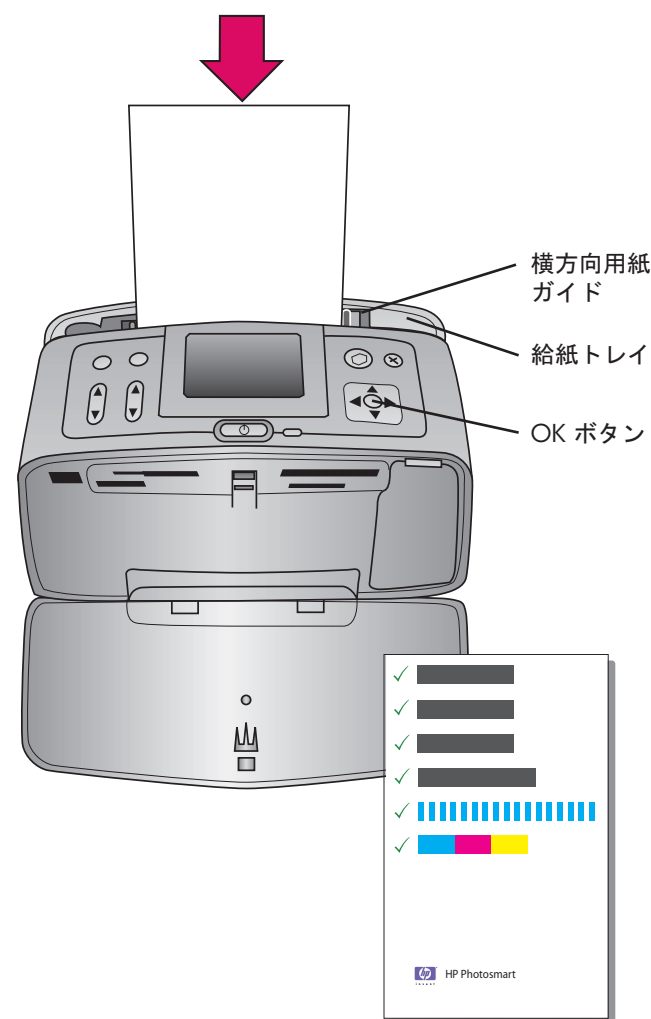
## 5 プリント カートリッジを取り付ける

1. 排紙トレイを開き、プリントカートリッジアクセスドア (取出し口) を開きます。
2. カラープリントカートリッジを、ラベルの部分を上側に、銅色の端子をプリンタの内側に、インクノズルを下側に向けて、プリントカートリッジホルダの中に置きます。
3. プリントカートリッジをプリントカートリッジホルダにカチッとハマるまで押し込みます。
4. プリントカートリッジアクセスドア (取出し口) を閉じます。



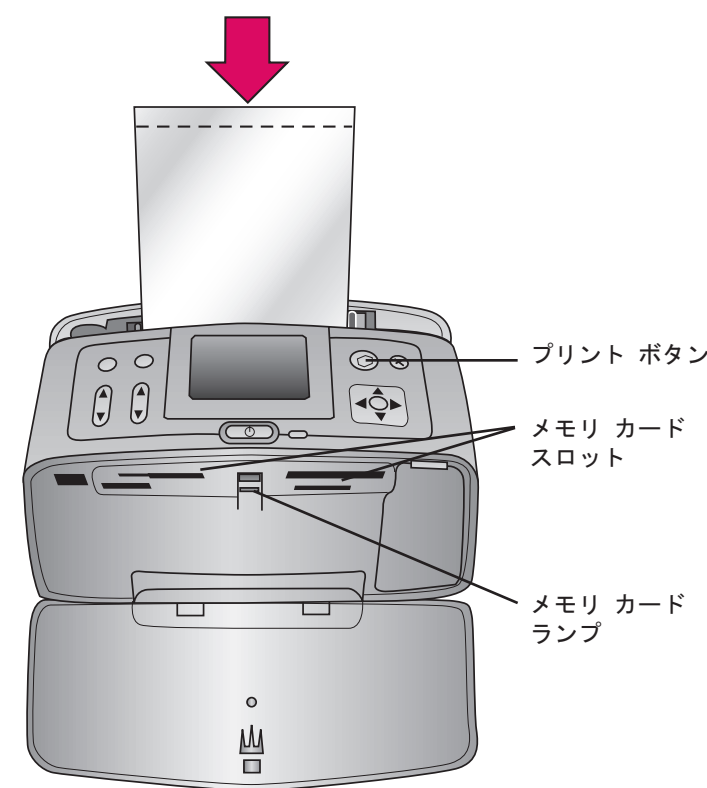
## 6 調整ページを印刷する

1. 給紙トレイを全開します。
2. サンプルパックのインデックスカードを給紙トレイにセットします。
3. 横方向用紙ガイドをインデックスカードの端にぴったりと合わせます。このときカードが曲がらないようにしてください。
4. **[OK]** ボタンを押します。調整ページがインデックスカードに印刷されます。調整ページを印刷することにより、高い印刷品質が得られます。



## 7 最初の写真を印刷する

1. フォト用紙を、光沢面を上にして給紙トレイに数枚セットします。タブ付きの用紙を使用する場合は、タブ側が最後にプリンタに送られるように用紙をセットします。
2. 横方向用紙ガイドをフォト用紙の端にぴったりと合わせます。このとき用紙が曲がらないようにしてください。
3. メモリカードを対応するメモリカードスロットに挿入します。  
メモ: メモリカードは、プリンタにはすべて入らず、少し突き出た状態になります。メモリカードが正しく挿入されると、メモリカードランプがしばらく点滅し、その後緑色に点灯します。
4. ◀ または ▶ を押して最初の写真を表示します。
5. **[OK]** ボタンを押して写真を選択し、**[プリント]** ボタンを押して最初の写真を印刷します。



## 詳しい説明やヘルプが必要なときは

詳細については、以下のものをご覧ください。



HP カスタマ ケア (電話: 0570-000-511、携帯電話または PHS: 03-3335-9800) にお問い合わせいただくこともできます。

