

HP Photosmart 8200 series

Priručnik za postavku / Priročnik za namestitev / Ghid de instalare



Q3470-90226

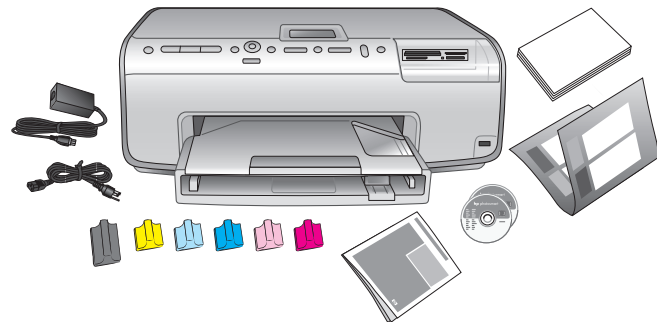


Pažnja za Windows korisnike: Nemojte priključiti USB kabel (prodaje se odvojeno) sve dok ne budete upozoreni tijekom softverske instalacije.

Opozorilo uporabnikom sistema Windows: Ne povežite kabla USB (kupite ga lahko posebej), dokler vas računalnik med namestitvijo programske opreme ne pozove.

Atenție, utilizatori de Windows: Nu conectați cablul USB (comercializat separat) până când nu vi se solicită acest lucru în timpul instalării software-ului.

1 Raspakirajte pišač Odstranite embalažo tiskalnika Despachetați imprimanta

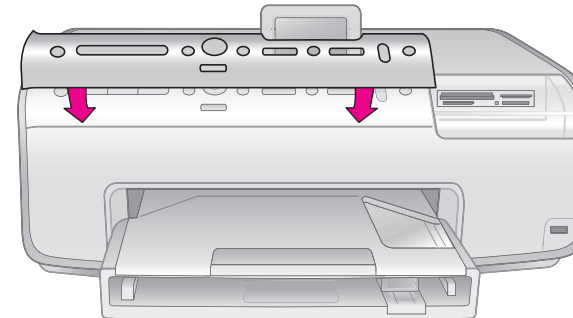


Odstranite traku i kartonsku ambalažu iz pišača i oko njega. **Skinite zaštitni film sa zaslona pišača.**

Odstranite trak in karton s tiskalnika in iz njega. **Odlepite zaščitni trak z zaslona tiskalnika.**

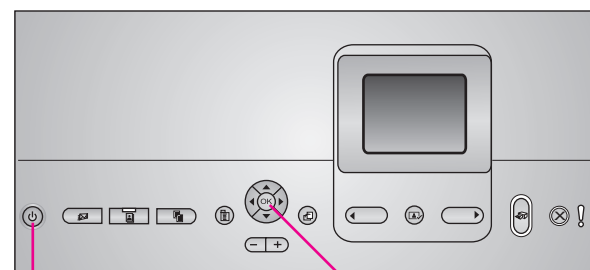
Îndepărtați banda și cartonul de ambalare din interiorul și din jurul imprimantei. **Dezlipiți pelicula protectoare de pe ecranul imprimantei.**

2 Pričvrstite poklopac prednje ploče Pritrdite pokrov nadzorne plošče Ațașați capacul panoului de control



5 Odaberite jezik i državu/regiju Izberite jezik in državo/regijo Selectați limba și țara/regiunea

1. Pritisnite **On** (Uključivanje) da biste uključili pišač.
2. Kada se na zaslonu pišača pojavi **Select Language** (Odabir jezika), pritisnite ◀ ili ▶ da biste odabrali svoj jezik.
3. Pritisnite **OK** da biste odabrali svoj jezik.
4. Pritisnite ◀ ili ▶ da biste odabrali **Yes** (Da) i tako potvrdili izbor, a zatim pritisnite **OK**.
5. Kada se pojavi **Select country/region** (Odabir države/regija), označite svoju državu ili regiju, a zatim pritisnite **OK**.
6. Pritisnite ◀ ili ▶ da biste odabrali **Yes** (Da) i tako potvrdili izbor, a zatim pritisnite **OK**.

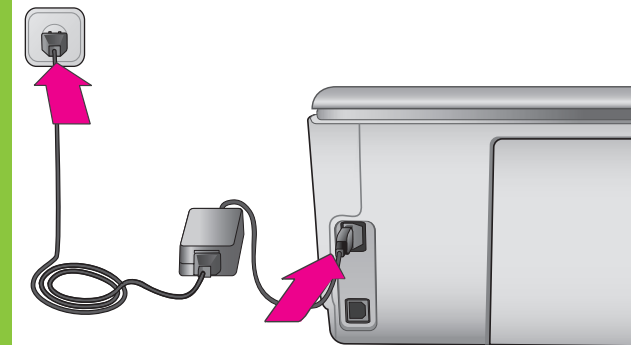


Gumb On (Uključivanje)
Tipka On (Vkllop)
Butonul On (Pornit)

Gumb OK
Tipka OK
Butonul OK

1. Pritisnite tipko **On** (Vkllop) in tako vklopite tiskalnik.
2. Ko se na zaslonu tiskalnika prikaže **Select Language** (Izberite jezik), pritisnite ◀ ali ▶, da označite svoj jezik.
3. Pritisnite **OK**, da izberete svoj jezik.
4. Pritisnite ◀ ali ▶, da označite **Yes** (Da) in tako potrdite izbiro, nato pa pritisnite **OK**.
5. Ko se pojavi **Select country/region** (Izberite državo/regijo), označite svojo državo/regijo, nato pa pritisnite **OK**.
6. Pritisnite ◀ ali ▶, da označite **Yes** (Da) in tako potrdite izbiro, nato pa pritisnite **OK**.

3 Priključite kabel napajanja Povežite napajalni kabel Conectați cablul de alimentare

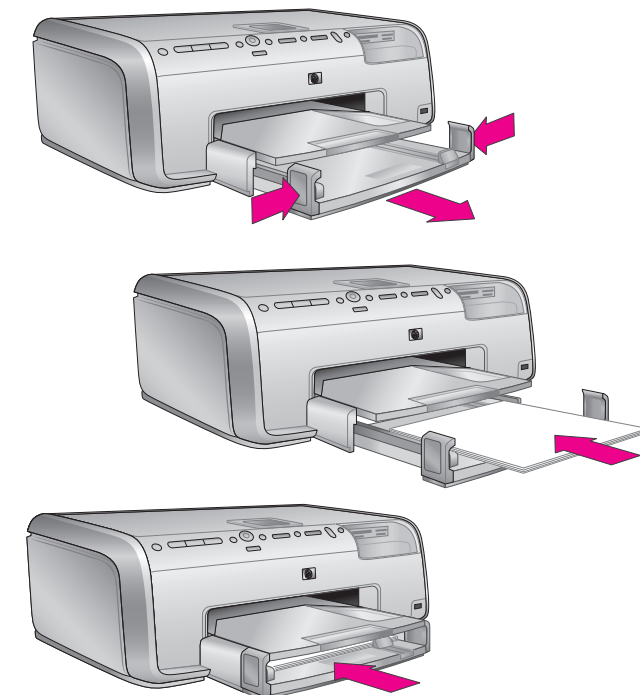


Ne uključujte pišač dok se to od vas ne zatraži u koraku 5.

Ne vklaplajte tiskalnika, dokler se od vas ne zahteva v koraku 5.

Nu porniți imprimanta până când nu primiți instrucțiuni să procedați astfel, la pasul 5.

4 Postavite običan papir Naložite navaden papir Încărcați hârtie simplă





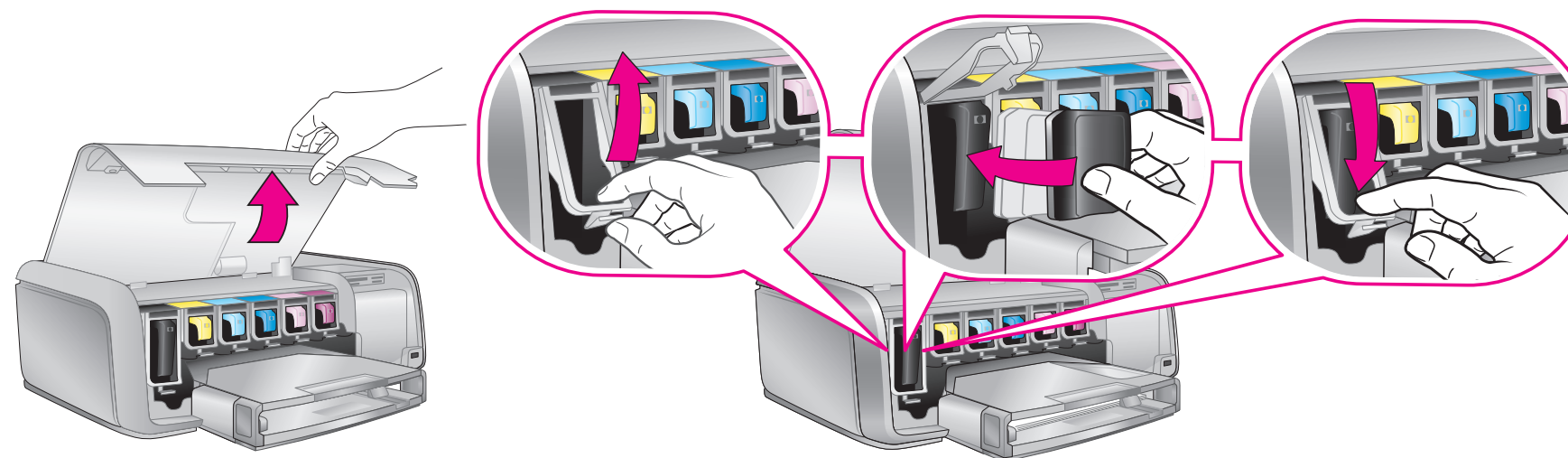
6 Postavite uloške s tintom Namestitev črnilnih kartuš Instalați cartușele de cerneală



Rabite samo uloške s tintom koje ste dobili uz pišač. Tinta ovih uložaka je posebno stvorena za miješanje s tintom u glavi za ispis u prvoj postavci.

Uporabljajte samo črnilne kartuše, ki so bile priložene tiskalniku. Črnilo v teh kartušah je posebej prirejeno za mešanje s črnilom v tiskalni glavi pri prvi nastavitvi tiskalnika.

Utilizați numai cartușele de cerneală livrate împreună cu imprimanta. Cerneala din aceste cartușe este concepută special pentru a se amesteca cu cerneala din capul de imprimare, la prima instalare.



Važno! Jednodobni postupak inicijalizacije započinje poslije postavljanja uložaka za tintu. Mehanički zvuci tijekom postupka su uobičajeni i trajat će oko 4 minute. Ne isključujte i ne odspajajte pišač tijekom ovog vremena.

Pomembno! Postopek inicializacije se začne po namestitvi črnilne kartuše. Mehanski hrup, ki spremlja ta postopek, je običajen in traja približno 4 minute. Med tem časom ne izklaplajte tiskalnika in ne iztikajte kabla iz vtičnice.

Important! După fiecare instalare a unui cartuș de cerneală, începe un proces de inițializare care are loc o singură dată. Zgomotele mecanice din timpul acestui proces sunt normale și durează aproximativ 4 minute. Nu opriți și nu scoateți din priză imprimanta în acest timp.

7 Instalirajte softver za pišač Namestitev programske opreme za tiskalnik Instalați software-ul imprimantei

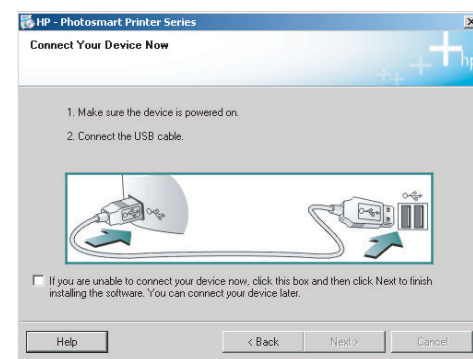
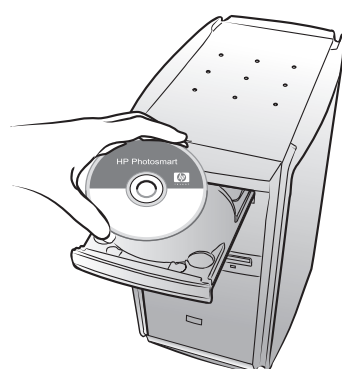


Pažnja za Windows korisnike: Nemojte priključiti USB kabel sve dok ne budete upozoreni tijekom softverske instalacije.

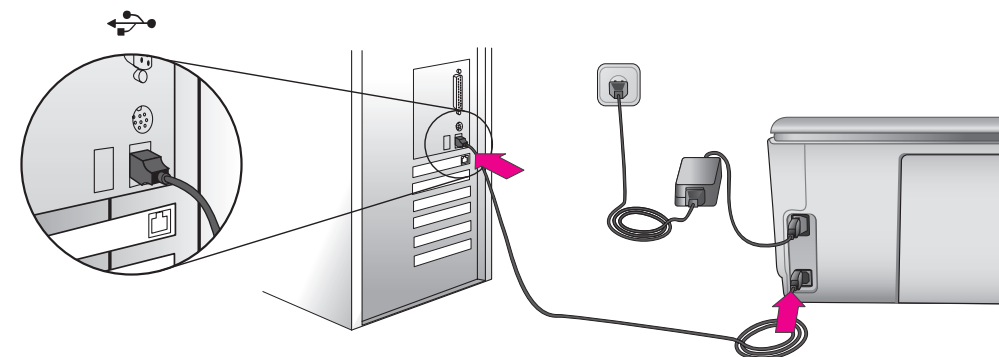
Opozorilo uporabnikom sistema Windows: Ne povežite kabla USB, dokler vas računalnik med namestitvijo programske opreme ne pozove.

Atenție, utilizatori de Windows: Nu conectați cablul USB până când nu vi se solicită acest lucru în timpul instalării software-ului.

Windows PC



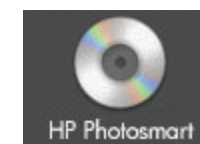
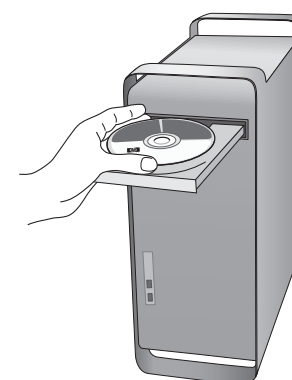
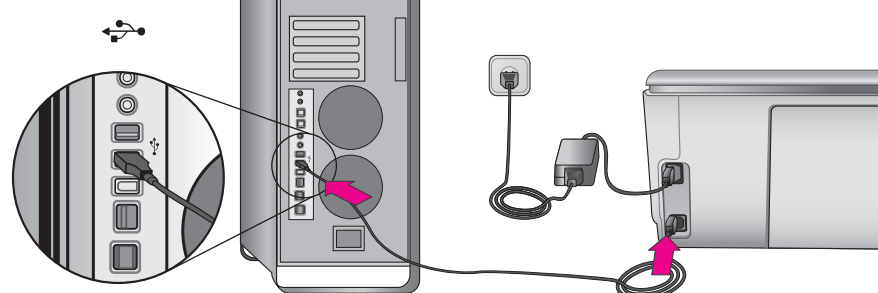
USB veza Povezava USB Conexiune USB



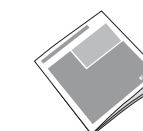
Macintosh



USB veza Povezava USB Conexiune USB



Trebate li više informacija? Ali potrebujete već informacij? Doriți mai multe informații?



Priručnik s referencama
Navodila za uporabo
Ghid de referință



Zaslonska inačica pomoći za pišač
Elektronska pomoć za tiskalnik
Help (Ajutor) pe ecranul imprimantei



Korisnički priručnik na CD-u
Uporabnički priručnik na CD-ju
Ghidul utilizatorului pe CD



www.hp.com/support



Tiskano u Njemačkoj 05/05 v1.0.0 • Tiskano na recikliranom papiru.
© 2005 Hewlett-Packard Development Company, L.P.

Natisnjeno v Nemčiji maja 2005, v1.0.0 • Natisnjeno na recikliranom papirju.
© 2005 Hewlett-Packard Development Company, L.P.

Imprimat în Germania 05/05 v1.0.0 • Imprimat pe hârtie reciclată.
© 2005 Hewlett-Packard Development Company, L.P.