

HP Photosmart 8200 series

Installationsvejledning / Οδηγός εγκατάστασης / Setup Guide



Q3470-90223

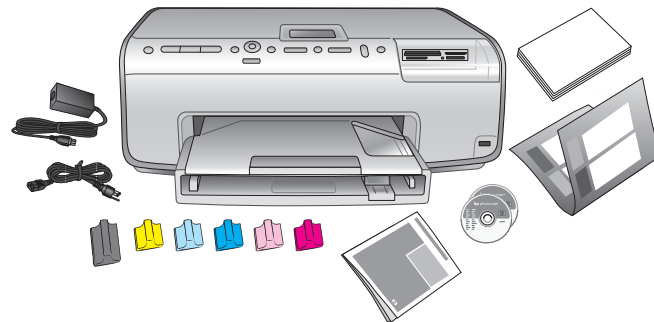


Advarsel til Windows-brugere: Tilslut ikke USB-kablet (sælges separat), før du bliver bedt om det under softwareinstallationen.

Προσοχή χρήστες των Windows: Μην συνδέσετε το καλώδιο USB (πωλείται ξεχωριστά) μέχρι να σας ζητηθεί κατά την εγκατάσταση του λογισμικού.

Attention Windows users: Do not connect the USB cable (sold separately) until prompted during software installation.

- 1 Pak printeren ud**
Βγάλτε τον εκτυπωτή από τη συσκευασία
Unpack your printer

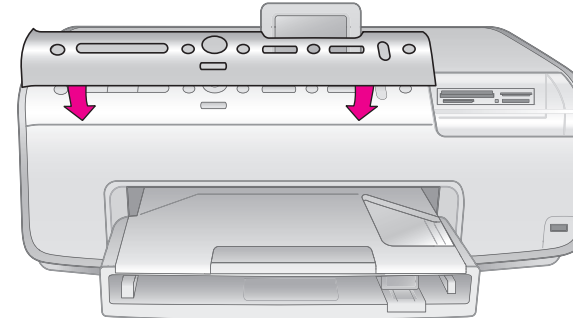


Fjern tape og kartonemballage inden i og rundt om printeren. **Pil beskyttelsesfilmen af printerskærmen.**

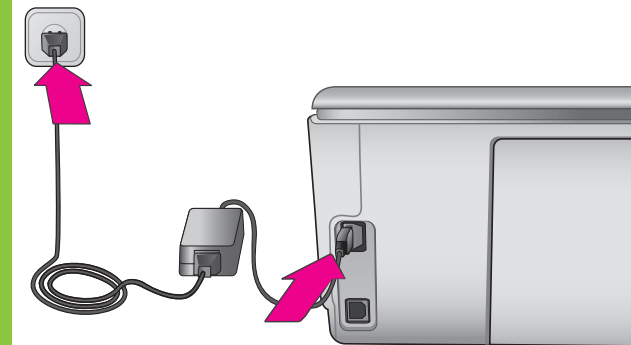
Αφαιρέστε τις ταινίες και τη χάρτινη συσκευασία από το εσωτερικό και γύρω από τον εκτυπωτή. **Αφαιρέστε την προστατευτική μεμβράνη από την οθόνη του εκτυπωτή.**

Remove tape and cardboard packaging from inside and around the printer. **Peel off the protective film from the printer screen.**

- 2 Monter frontpanellåget**
Συνδέστε το κάλυμμα του μπροστινού πίνακα
Attach the front panel cover



- 3 Tilslut netledningen**
Συνδέστε το καλώδιο τροφοδοσίας
Plug in the power cord

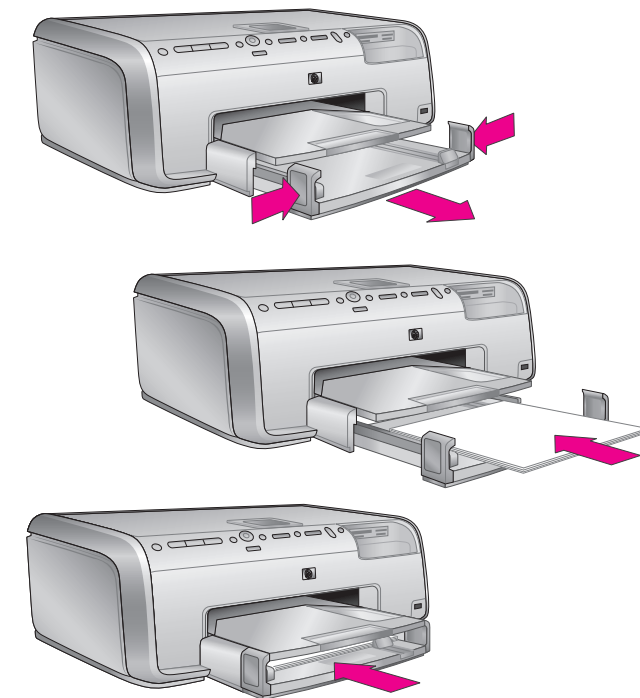


Undlad at tænde for printeren, før du bliver bedt om det i trin 5.

Μην ενεργοποιήσετε τον εκτυπωτή, πριν να σας ζητηθεί στο Βήμα 5.

Do not turn on the printer until you are instructed to do so in Step 5.

- 4 Ilæg almindeligt papir**
Τοποθετήστε απλό χαρτί
Load plain paper

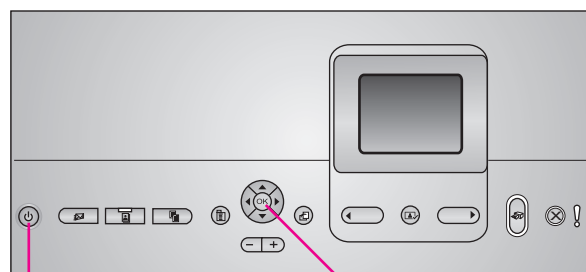


- 5 Vælg sprog og land/område**
Επιλέξτε τη γλώσσα και τη χώρα/περιοχή σας
Select your language and country/region

1. Tryk på **afbryderen** for at tænde printeren.
2. Tryk på ◀ eller ▶ for at fremhæve det ønskede sprog, når **Select Language** (vælg sprog) vises på printerens skærm.
3. Tryk på **OK** for at vælge sprog.
4. Tryk på ◀ eller ▶ for at fremhæve **Yes** (ja) for at bekræfte, og tryk derefter på **OK**.
5. Fremhæv det ønskede land/område, når **Select country/region** (vælg land/område) vises, og tryk på **OK**.
6. Tryk på ◀ eller ▶ for at fremhæve **Yes** (ja) for at bekræfte, og tryk derefter på **OK**.

1. Πιέστε το κουμπί **"On"** (Ενεργοποίηση), για να ανάψετε τον εκτυπωτή.
2. Όταν εμφανιστεί στην οθόνη του εκτυπωτή το μήνυμα **"Select Language"** (Επιλογή γλώσσας), πιέστε το πλήκτρο ◀ ή ▶ για να επιλέξετε τη γλώσσα που θέλετε.
3. Πιέστε το κουμπί **"OK"** για να επιλέξετε τη γλώσσα που θέλετε.
4. Πιέστε το πλήκτρο ◀ ή ▶ για να μεταβείτε στην επιλογή **"Yes"** (Ναι) για επιβεβαίωση και στη συνέχεια πιέστε το κουμπί **"OK"**.
5. Όταν εμφανιστεί το μήνυμα **"Select country/region"** (Επιλογή χώρας/περιοχής), επιλέξτε τη χώρα/περιοχή σας και πιέστε το κουμπί **"OK"**.
6. Πιέστε το πλήκτρο ◀ ή ▶ για να μεταβείτε στην επιλογή **"Yes"** (Ναι) για επιβεβαίωση και στη συνέχεια πιέστε το κουμπί **"OK"**.

1. Press **On** to turn on the printer.
2. When **Select Language** appears on the printer screen, press ◀ or ▶ to highlight your language.
3. Press **OK** to select your language.
4. Press ◀ or ▶ to highlight **Yes** to confirm, and then press **OK**.
5. When **Select country/region** appears, highlight your country/region, and then press **OK**.
6. Press ◀ or ▶ to highlight **Yes** to confirm, and then press **OK**.



Afbryder
Κουμπί "On" (Ενεργοποίηση)
On button

Knappen OK
Κουμπί "OK"
OK button





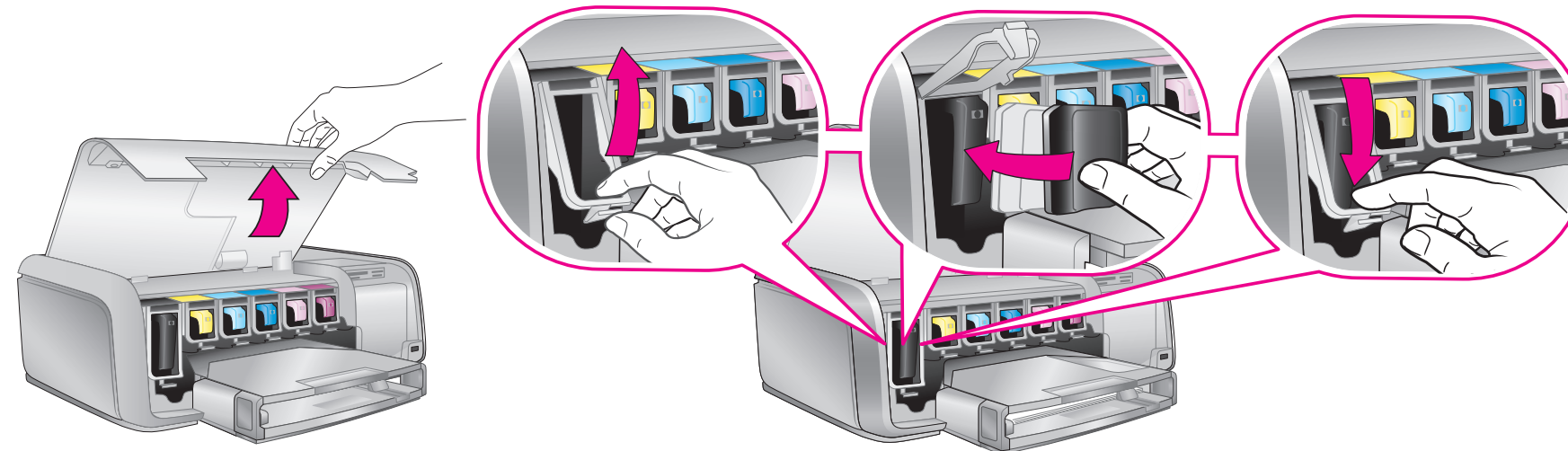
6 Isæt blækpatronerne Τοποθετήστε τα δοχεία μελάνης Install the ink cartridges



Brug kun de blækpatroner, der fulgte med printeren. Blækket i disse patroner er specielt beregnet til at blive blandet med blækket i printheadet, når printeren klargøres første gang.

Χρησιμοποιήστε μόνο τα δοχεία μελάνης που συνοδεύουν τον εκτυπωτή. Το μελάνι σε αυτά τα δοχεία είναι ειδικά διαμορφωμένο, ώστε να αναμιγνύεται με το μελάνι στη μονάδα κεφαλής εκτύπωσης κατά την πρώτη εγκατάσταση.

Use only the ink cartridges that came with the printer. The ink in these cartridges is specially formulated to mix with the ink in the print head assembly at first-time setup.



Vigtigt! Når blækpatronen er isat, påbegyndes der en initialiseringsproces. Denne foretages kun én gang. Processen varer ca. fire minutter. Eventuelle mekaniske lyde er helt normalt. Undlad at slukke for printeren eller trække netledningen ud af stikkontakten, mens initialiseringen finder sted.

Σημαντικό! Η διαδικασία προετοιμασίας που εκτελείται μόνο μία φορά ξεκινάει μετά από την εγκατάσταση των δοχείων μελάνης. Είναι φυσιολογική η ύπαρξη μηχανικών θορύβων κατά τη διάρκεια αυτής της διαδικασίας, οι οποίοι θα διαρκέσουν περίπου 4 λεπτά. Μην απενεργοποιήσετε ή αποσυνδέσετε τον εκτυπωτή από την πρίζα στο διάστημα αυτό.

Important! A one-time initialization process begins after ink cartridge installation. Mechanical noises during this process are normal and will last approximately 4 minutes. Do not turn off or unplug from outlet during this time.

7 Installer printersoftware Εγκαταστήστε το λογισμικό του εκτυπωτή Install the printer software

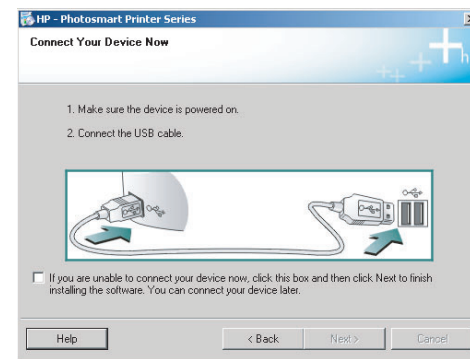
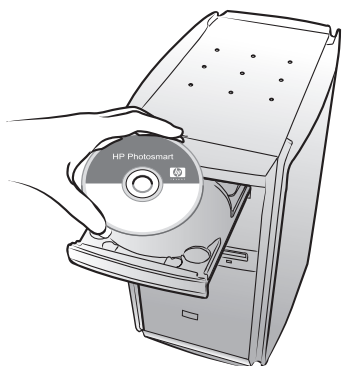


Advarsel til Windows-brugere: Tilslut ikke USB-kablet, før du bliver bedt om det under softwareinstallationen.

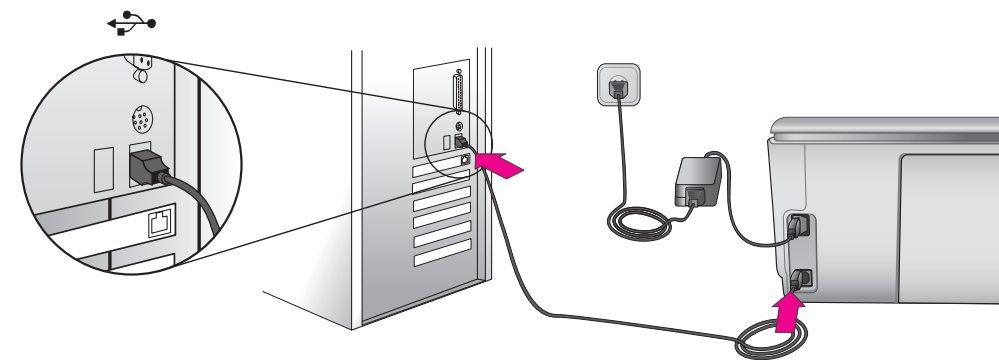
Προσοχή χρήστες των Windows: Μην συνδέσετε το καλώδιο USB μέχρι να σας ζητηθεί κατά την εγκατάσταση του λογισμικού.

Attention Windows users: Do not connect the USB cable until prompted during software installation.

Windows PC



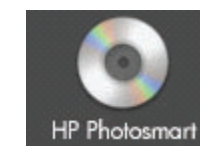
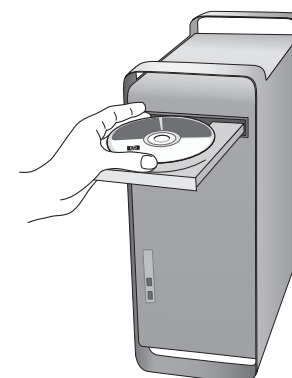
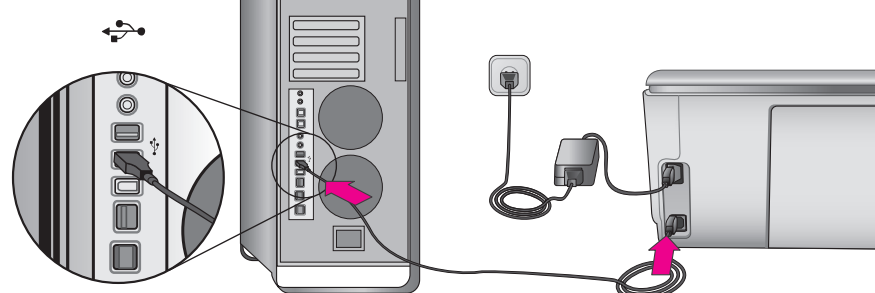
USB-forbindelse Σύνδεση USB USB connection



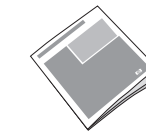
Macintosh



USB-forbindelse Σύνδεση USB USB connection



Ønsker du flere oplysninger? Χρειάζεστε περισσότερες πληροφορίες; Need more information?



Brugerhåndbog
Οδηγός Αναφοράς
Reference Guide



Hjælp til printer
Βοήθεια εκτυπωτή στην οθόνη
Onscreen Printer Help



Brugervejledning på cd
Οδηγός χρήσης σε CD
User's Guide on CD



www.hp.com/support



Trykt i Tyskland 05/05 v1.0.0 • Trykt på genbrugspapir.
© 2005 Hewlett-Packard Development Company, L.P.

Εκτυπώθηκε στη Γερμανία 05/05 v1.0.0 • Εκτυπώθηκε σε ανακυκλωμένο χαρτί. © 2005 Hewlett-Packard Development Company, L.P.

Printed in Germany 05/05 v1.0.0 • Printed on recycled paper.
© 2005 Hewlett-Packard Development Company, L.P.