

HP Photosmart 8200 series

Ülesseadmine / Uzstādīšanas pamācība / Sārankos vadovas



Q3470-90222

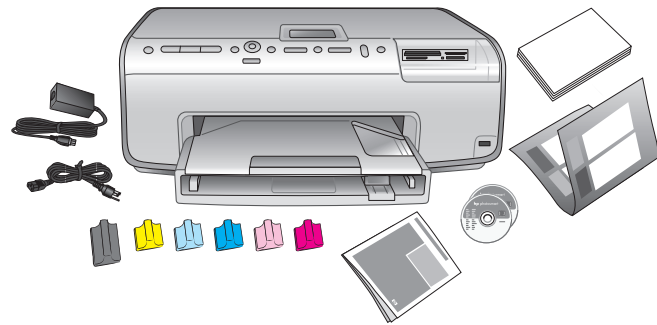


Operatsioonisüsteemi Windows kasutajaile: ärge ühendage USB-kaablit (mis tuleb osta eraldi) enne, kui tarkvara installi käigus palutakse seda teha.

Uzmanību, sistēmas Windows lietotāji! USB kabeli (iegādājams atsevišķi) programmatūras instalēšanas laikā pievienojiet tikai tad, kad tas tiek pieprasīts.

Dēmesio, „Windows“ vartotojai! Nejūnkite USB kabelio (parduodamas atskirai), kol Jūsu neparagins to padaryti programinēs įrangos įrengimo metu.

1 Printeri lahtipakkimine Izpakojiet printeri Išpakuokite spausdintuvą

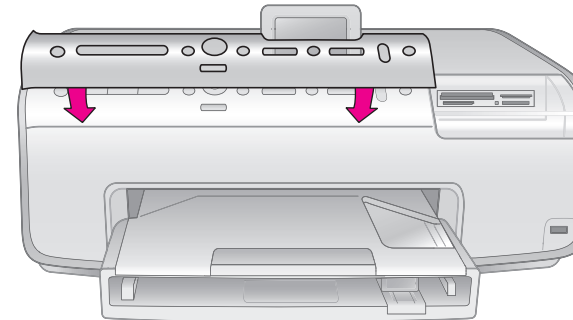


Eemaldage printeri sisemusest ja ümbert kleeplint ja pakkepapp. **Tõmmake kaitsekile printeri ekraani küljest lahti.**

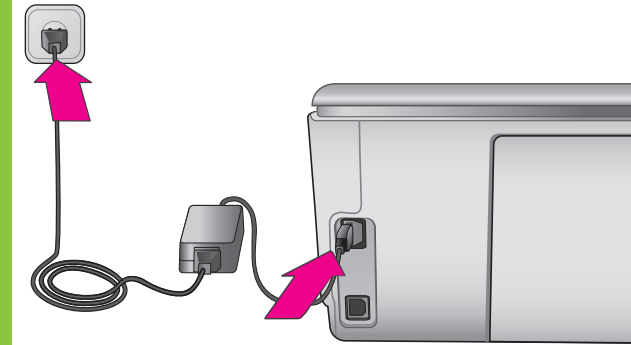
Noņemiet no printera kartona iepakojuma materiālu un aizsarglenti. **No printera ekrāna novelciet aizsargplēvi.**

Iš spausdintuvo vidaus ir nuo jo išorės nuimkite juostelę ir kartonines pakuotės dalis. **Nuo spausdintuvo ekrano nuplėškite apsauginę plėvelę.**

2 Esipaneeli katte kinnitamine Pievienojiet priekšējā paneļa vāku Pritvirtinkite priekinj valdymo pulto dangtj



3 Toitejuhtme ühendamine Pievienojiet kontaktligzdai strāvas vadu Iļjunkite maitinimo laidą

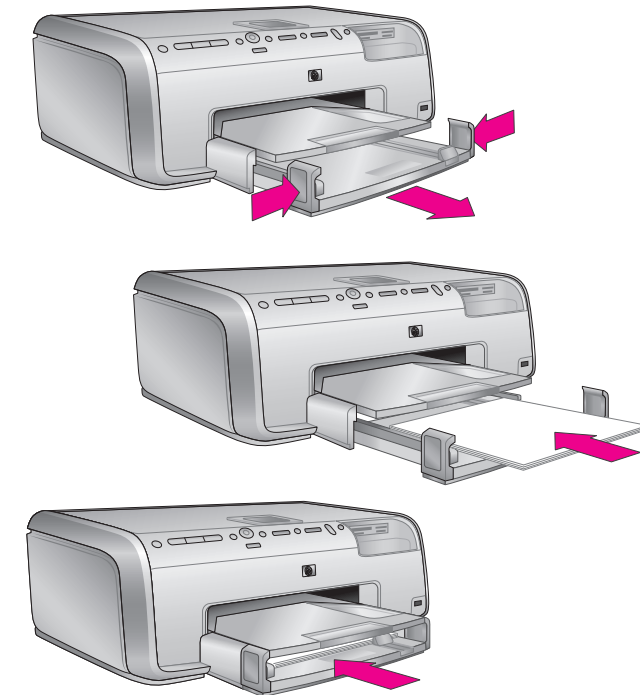


Ärge lülitage printerit sisse enne, kui teil seda viiendas sammus teha palutakse.

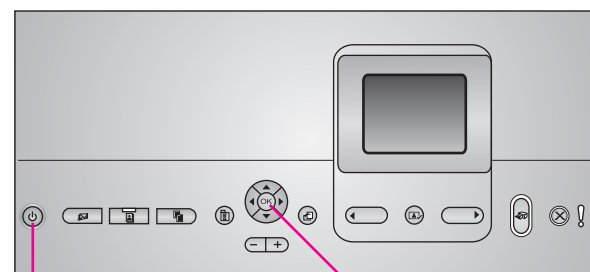
Neieslēdziet printeri, kamēr tas netiek prasīts, izpildot 5. darbību.

Nejūnkite spausdintuvo, kol Jūsų to nepaprāšė padaryti (5 žingsnis).

4 Tavapaberi laadimine Ievietojiet parasto papiru Iđekite paprasto popieriaus



5 Keele ja riigi/regiooni valimine Izvēlieties valodu un valsti/regionu Nustatykite kalbą ir šalį / regioną



Sisselülitussnupp
Poga On (ieslēgt)
Iļjungimo mygtukas

Nupp OK
Poga OK (Labi)
Mygtukas OK (gerai)

1. Printeri sisselülitamiseks vajutage **sisselülitussnupp**.
2. Kui printeri ekraanile kuvatakse nõue **Select language** (vali keel), vajutage sobiva keele esiletõstmiseks **←** või **→**.
3. Keele valimiseks vajutage **OK**.
4. Kinnitamiseks tõstke klahviga **←** või **→** esile valik **Yes** (jah) ning vajutage seejärel **OK**.
5. Kui kuvatakse nõue **Select country/region** (vali riik/regioon), tõstke esile sobiv riik/regioon ning vajutage seejärel **OK**.
6. Kinnitamiseks tõstke klahviga **←** või **→** esile valik **Yes** (jah) ning vajutage seejärel **OK**.

1. Nospiediet pogu **On**, lai ieslēgtu printeri.
2. Kad printera ekrānā tiek parādīts paziņojums **Select language** (Izvēlieties valodu), nospiediet **←** vai **→**, lai iezīmētu vajadzīgo valodu.
3. Nospiediet **OK**, lai izvēlētos valodu.
4. Nospiediet **←** vai **→**, lai iezīmētu **Yes** (Jā) un apstiprinātu izvēli, pēc tam nospiediet **OK**.
5. Kad tiek parādīts aicinājums **Select country/region** (Izvēlieties valsti/regionu), iezīmējiet atbilstošo valsti/regionu un nospiediet **OK**.
6. Nospiediet **←** vai **→**, lai iezīmētu **Yes** un apstiprinātu izvēli, pēc tam nospiediet **OK**.

1. Paspauskite mygtuką **On** (ijungti) – iļjunkite spausdintuvą.
2. Kai spausdintuvo ekrane pasirodys užrašas **Select language** (pasirinkti kalbą), pasirinkite kalbą, spustelėdami **←** arba **→** mygtuką.
3. Paspauskite **OK** (gerai) ir pasirinkite kalbą.
4. **←** ar **→** mygtuku pažymėkite **Yes** (taip), kad patvirtintumėte pasirinkimą, ir tada spauskite **OK** (gerai).
5. Kai ekrane pasirodys **Select country/region** (pasirinkti šalį / regioną) pasirinkimo užklausa, pažymėkite savo šalį / regioną ir spauskite **OK** (gerai).
6. **←** ar **→** mygtuku pažymėkite **Yes** (taip), kad patvirtintumėte pasirinkimą, ir tada spauskite **OK** (gerai).





6 Tindikassettide paigaldamine

Uzstādiet tintes kasetnes

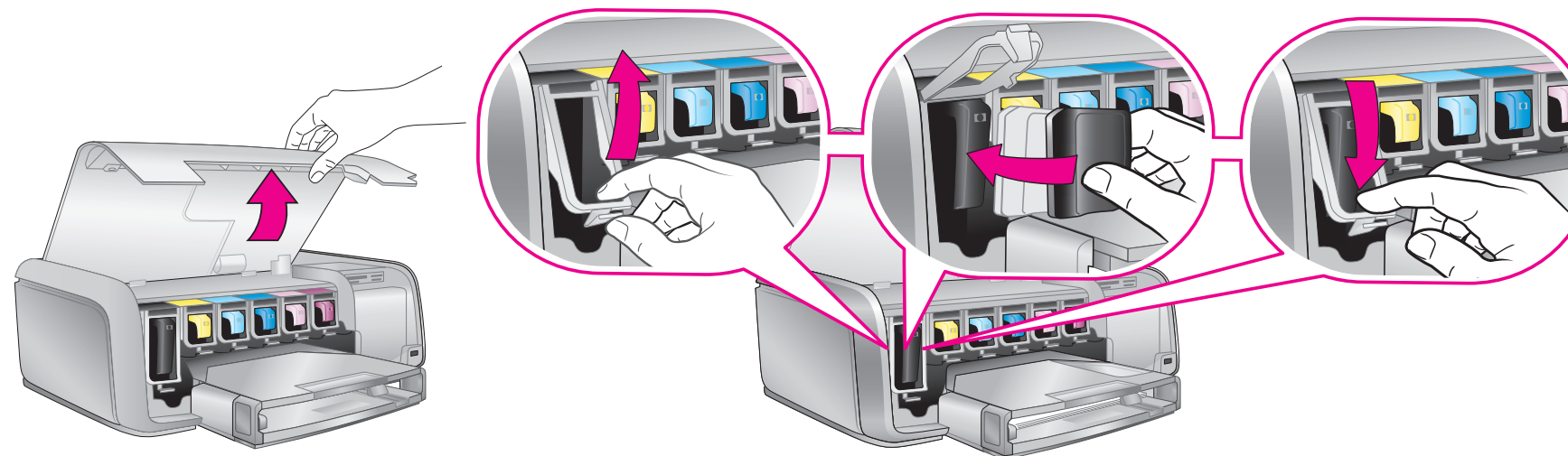
Īdēkite spausdinimo kasetes



Kasutage vaid neid tindikassette, mille saite koos printeriga. Neis kassettides oleva tindi spetsiaalselt tāpne koostis on selline, et esmakordsel ūlesseadmisel seguneb see tint printiņas leva tindiga.

Izmantojiet tikai printera komplektācijā iekļautās tintes kasetnes. Šajās kasetnēs ir īpaši veidota tinte, kas, uzstādot kasetnes, labi sajaucas ar drukas galviņā iepildīto tinti.

Naudokite tik tas spausdinimo kasetes, kurios pateikiamos kartu su spausdintuvu. Šiose kasetēsē esantis rašalas specialiai sukurtas maišyti su spausdinimo galvutēs agregate esančiu rašalu pirmojo iřrengimo metu.



Tāhelepanu! Pārstā tindikasseti paigaldamist algab ūhekordne lāhtestusprotsess. Protsessi vāitel kostvad mehaanilised helid on normaalsed ja kestavad umbes neli minūti. Ārge printerit sel ajal vālja lūlitage ega seinakontaktist lahti ūhendage.

Svarīgi! Pēc tintes kasetņu uzstādīšanas sākas vienreiz veicams inicializēšanas process. Mehāniskie trokšņi, kas skan šī procesa laikā, ir normāli un tas ilgst aptuveni 4 minūtes. Šajā laikā neizslēdziet printeri un neatvienojiet to no kontaktligzdas.

Svarbu! Po pirmojo rašalo kasetēs iřtāymo vienq kartq iřvykdomas paleisties procesas. Jo metu girdimas mehaninis triukšmas yra normalus, iřs gali trukti 4 minutes. Proceso metu neiřjunkite spausdintuvo ir neiřtraukite elektros kiřtuko iř rozetēs.

7 Printeritarkvara install

Instalējiet printera programmatūru

Īrenkite spausdintuvo programinē iřrangq

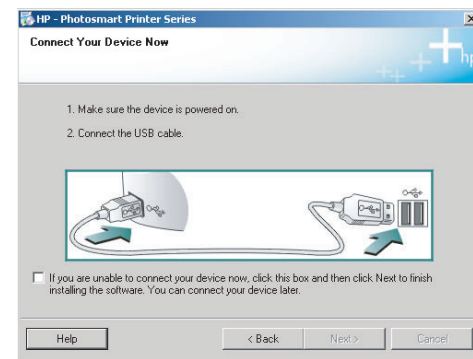
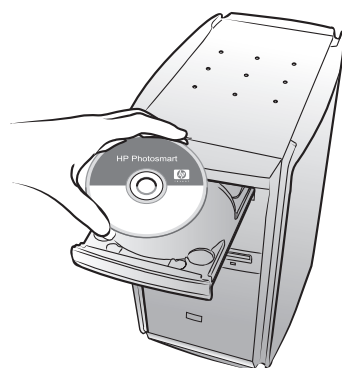


Operātsioonisūsteemi Windows kasutājaile: ārge ūhendage USB-kaablit enne, kui tarkvara installi kāigus palutakse seda teha.

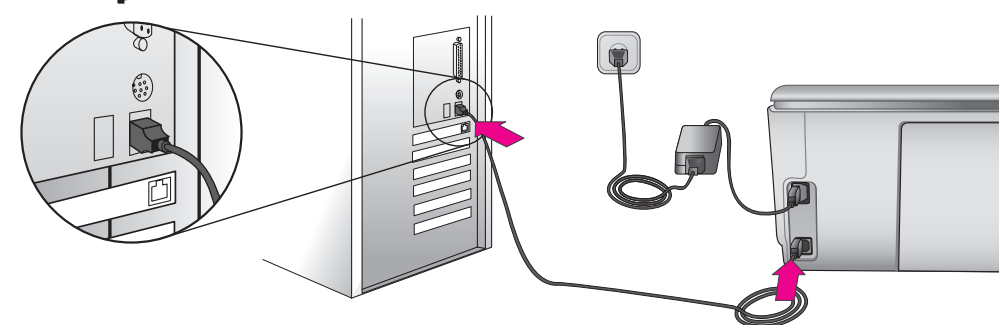
Uzmanību, sistēmas Windows lietotāji! USB kabeli programmatūras instalēšanas laikā pievienojiet tikai tad, kad tas tiek pieprasīts.

Dēmesio, „Windows“ vartotojai! Nejunkite USB kabelio, kol jūšq neparagins to padaryti programinēs iřrangos diegimo metu.

Windows PC



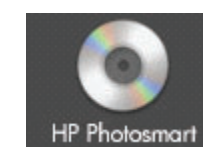
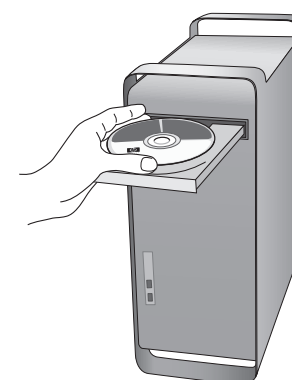
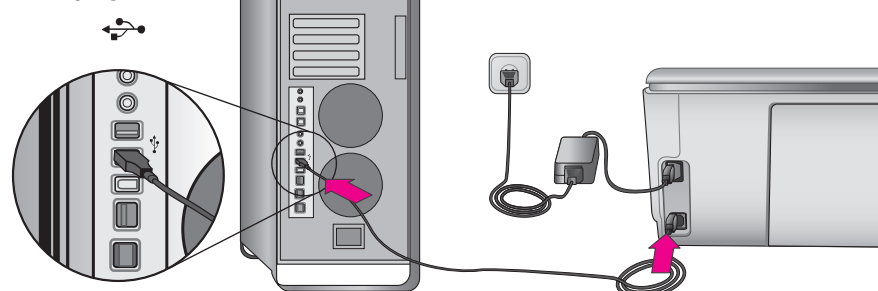
USB-ūhendus
USB savienojums
USB jungtis



Macintosh



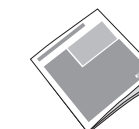
USB-ūhendus
USB savienojums
USB jungtis



Vajate tāiendavat teavet?

Nepieciešama papildinformācija?

Reikia daugiau informācijq?



Teatmik
Uzziņu rokasgrāmata
Bendroji instrukcija



Printeri elektroonline spikker
Printera elektroniskā palīdzība
Elektronis spausdintuvo žinynas



Kasutusjūhend CD-I
Lietotāja rokasgrāmata kompaktdiskā
Vartotojo vadovas kompaktiņame diske



www.hp.com/support



Trūkitud Saksamaal 05/05 v1.0.0 • Trūkitud makulatuurist valmistatud paberile. © 2005 Hewlett-Packard Development Company, L.P.

Iespīests Vācijā 05/05 v1.0.0 • Drukāts uz otrreizējās pārstrādes papīra. © 2005 Hewlett-Packard Development Company, L.P.

Iřspausdinta Vokietijoje, 05/05 vers. 1.0.0 • Iřspausdinta ant perdirbto popieriaus. © 2005 „Hewlett-Packard Development Company, L.P.“