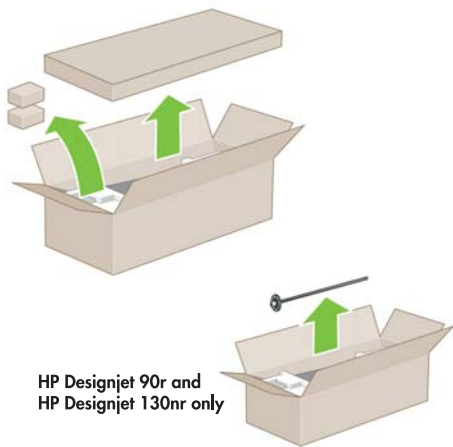


HP Designjet 30/90/130 Printer series



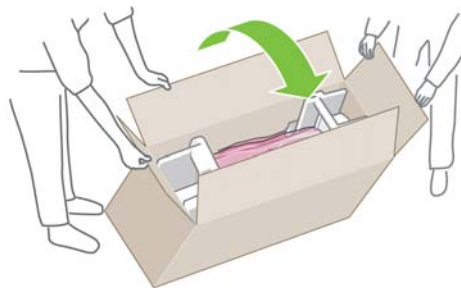
Q6656-90026

1



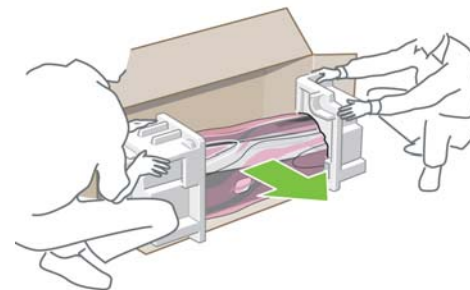
取下包裝箱上面所有鬆動的物件。

2



將包裝箱翻轉到側邊。

3

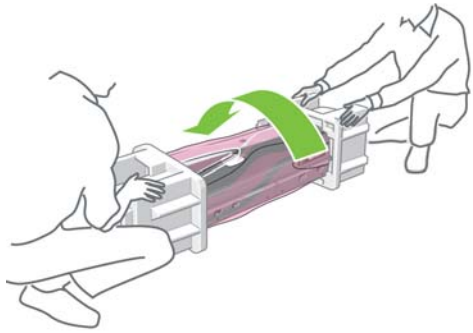


從包裝箱中取出印表機。

A

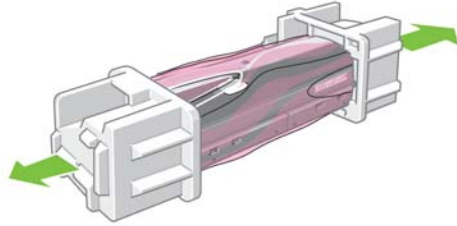


4



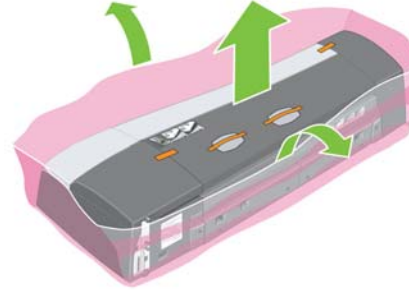
將印表機翻轉為立姿。

5



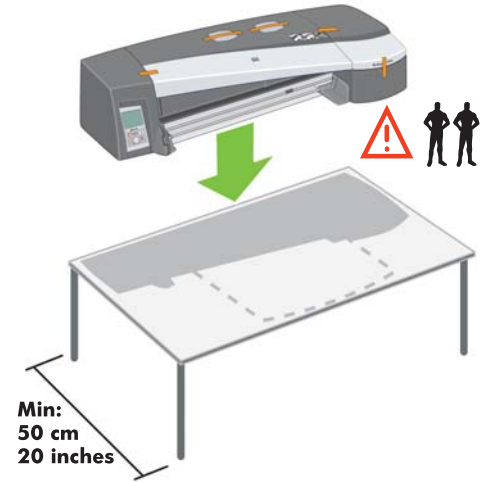
取出兩邊的端塞。

6



從塑膠袋中取出印表機。

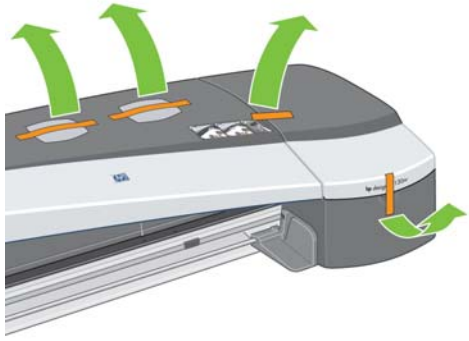
7



將印表機放在平穩的表面，請注意上圖指示的尺寸。

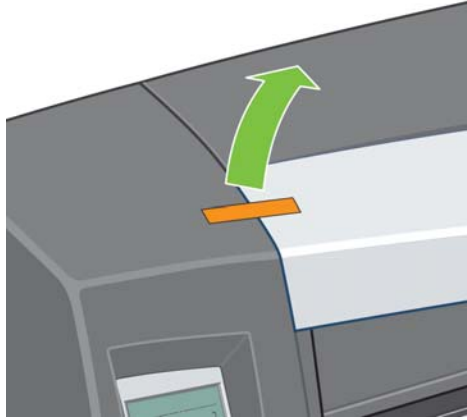
B

8



撕掉膠帶，拿出乾燥劑。

9



撕掉膠帶。

10

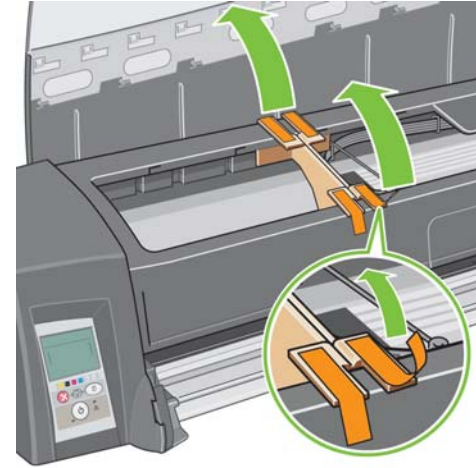
HP Designjet 130/130nr only



打開中央折翼。

11

HP Designjet 130/130nr only



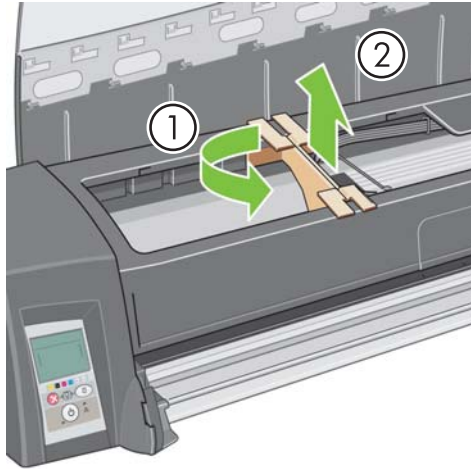
撕掉膠帶。

C



12

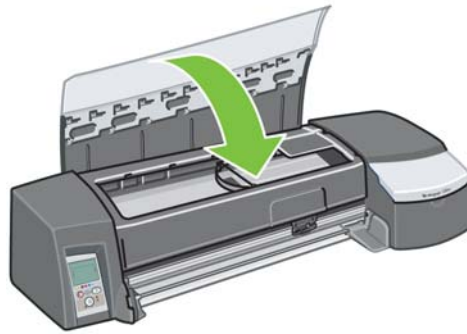
HP Designjet 130/130nr only



1. 翻轉包裝材料，然後
2. 從印表機中取出。

13

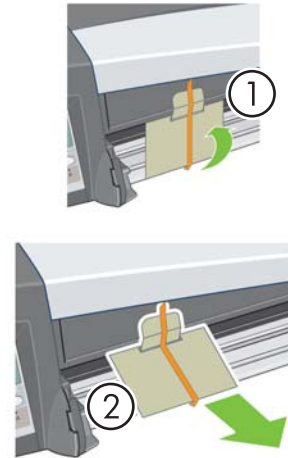
HP Designjet 130/130nr only



合上中央折翼。

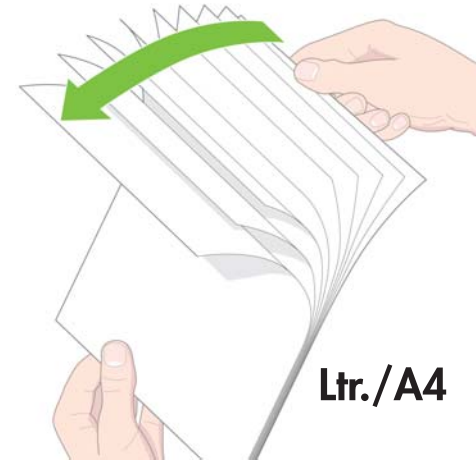
14

HP Designjet 130nr only



1. 從底部開始撕掉膠帶，然後
2. 從印表機中取出包裝材料。

15

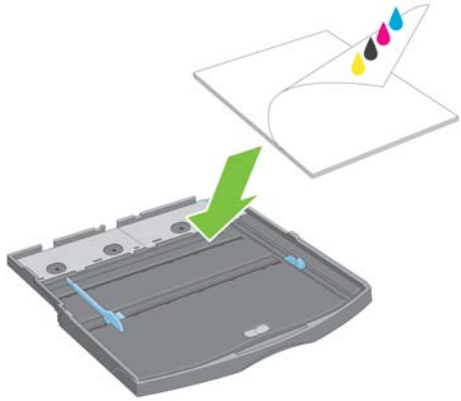


翻動紙張，以避免拾取多張紙的問題。

D

16

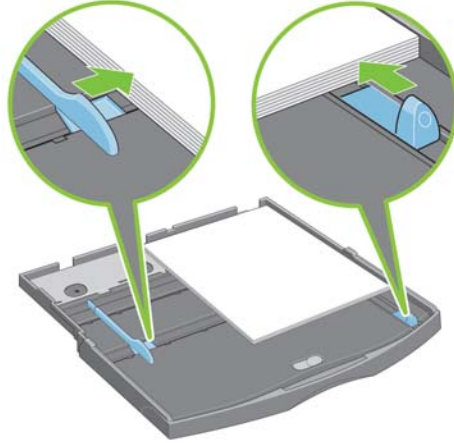
HP Designjet 90, 130/130nr only



將紙張放在靠進紙匣角落的位置，且列印面向下。

17

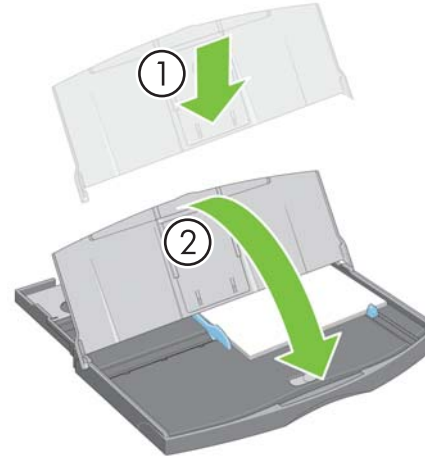
HP Designjet 90, 130/130nr only



滑動槽片，使其剛好緊靠紙張。

18

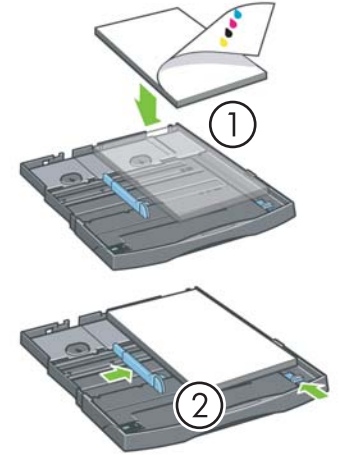
HP Designjet 90, 130/130nr only



找出防塵蓋，將其從上插入進紙匣，然後蓋上。

19

HP Designjet 30/30n only



1. 將紙張放在靠進紙匣角落的位置，且列印面向下。
2. 滑動槽片，使其剛好緊靠紙張。

E

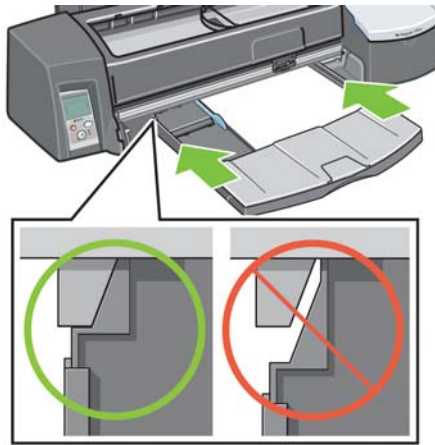


20



打開中央折翼。

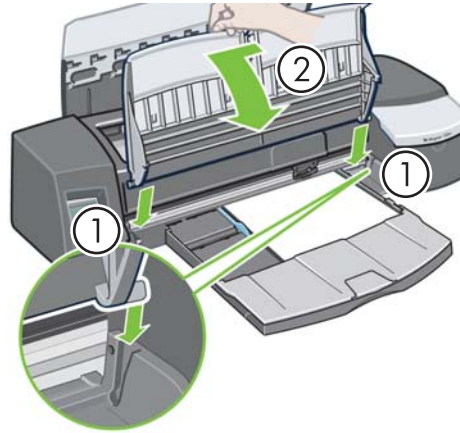
21



推動進紙匣兩側，將進紙匣插入印表機。
紙匣與印表機之間不要留有間隙。

22

HP Designjet 90, 130/130nr only



1. 將出紙盤垂直放入印表機，直至卡入定位，
然後 2. 往下放至進紙匣上，將紙盤稍微滑向
左側可能會較容易。

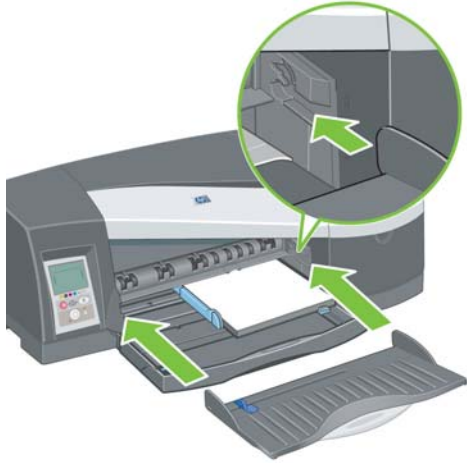
23



合上中央折翼。

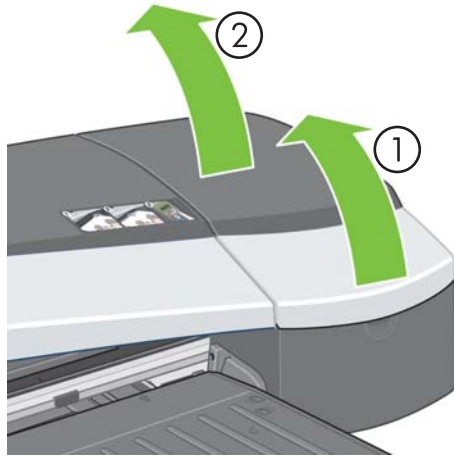
24

HP Designjet 30/30n only



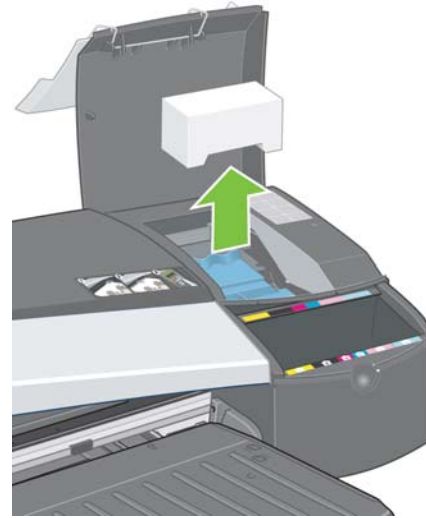
找出紙盤，然後將其水平插入印表機，直至卡入定位。

25



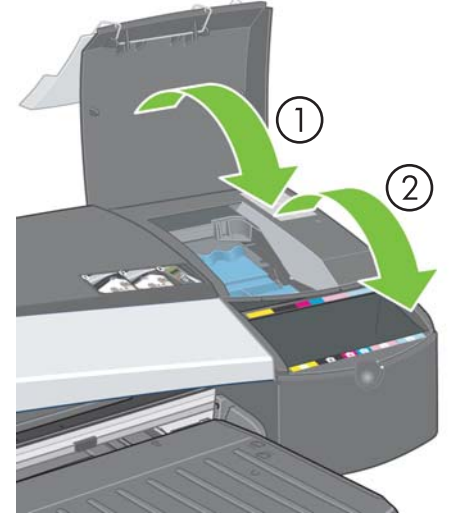
打開印表機右側的鉸接折翼。

26



去除泡沫塑料包裝材料。

27



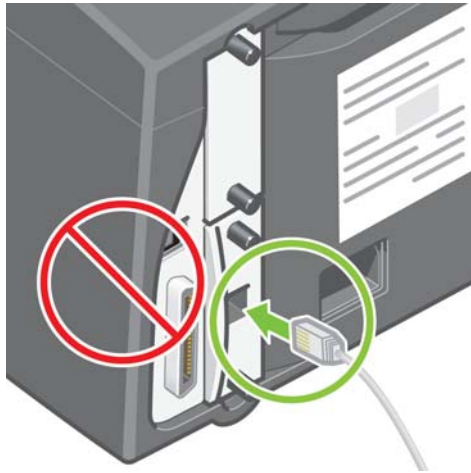
合上印表機右側的鉸接折翼。

G



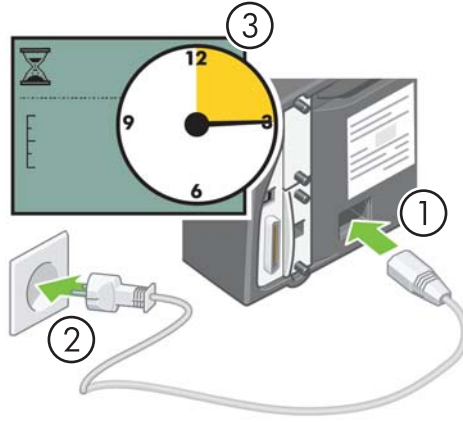
28

HP Designjet 30n/130nr only



插入 LAN 纜線。此時不應有其他纜線連接。

29



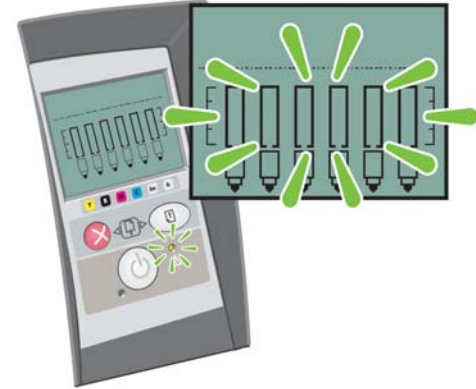
1. 將電源線插入印表機，然後 2. 插入電源插座，
3. 並等待 15 秒鐘。

30



按下電源鍵以開啟印表機電源。

31



等候前控制面板與黃色指示燈開始閃爍。

H

32



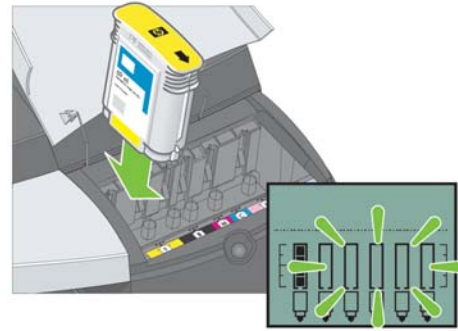
打開印表機右側的第一個鉸接折翼。

33



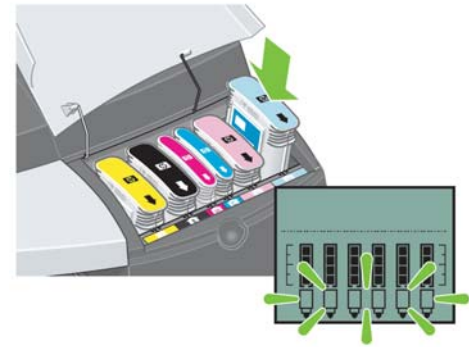
拆開墨水匣包裝。墨水匣色彩與印表機中的插槽色彩應一致。

34



墨水匣插入時，前控制面板會有變更。

35



插入最後一個墨水匣後，應僅剩印字頭圖示會閃爍。



36



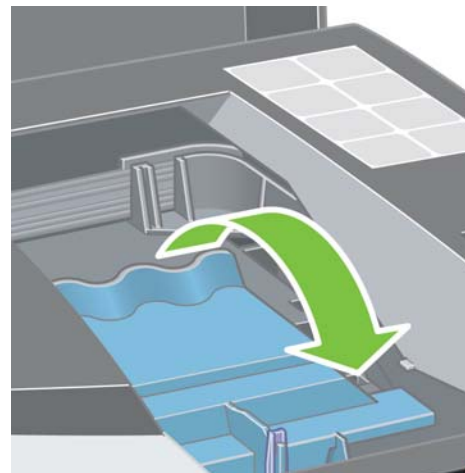
打開印表機右側的第二個鉸接折翼。

37



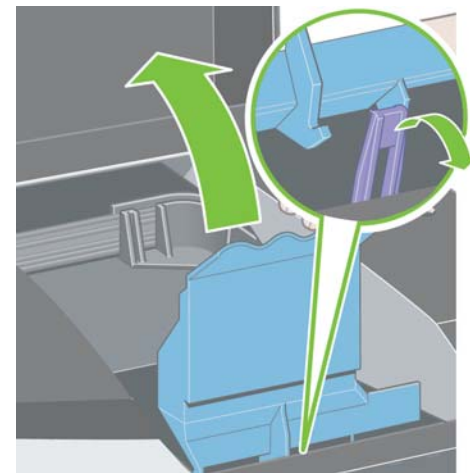
等待三秒鐘，然後打開印字頭護蓋 A。

38



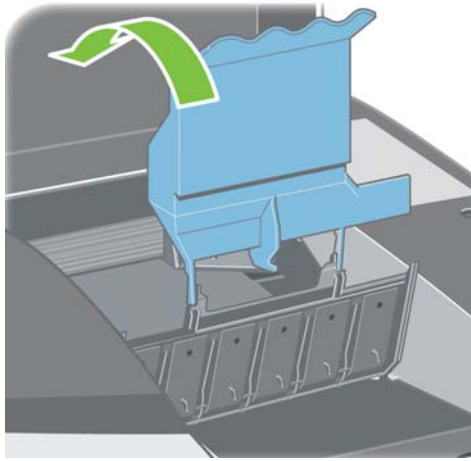
向前拉起印字頭護蓋。

39



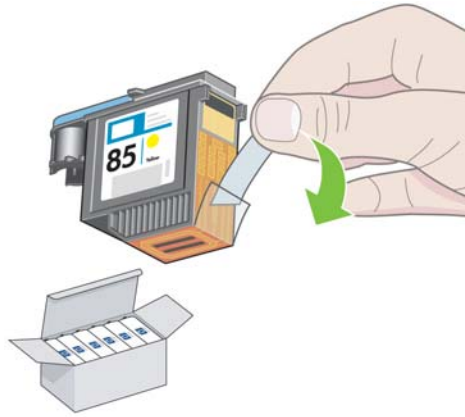
前端的鈎扣應會自動鬆開。向後提起印字頭護蓋。

40



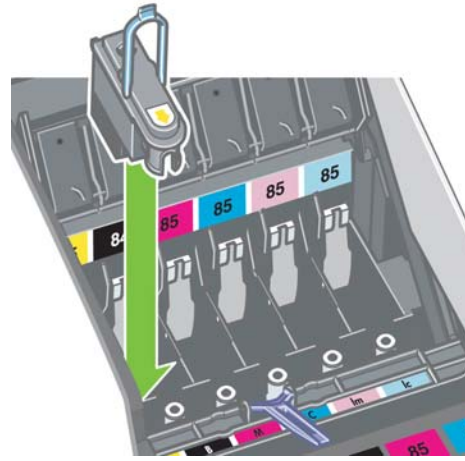
向後提起整個印字頭護蓋，使印字頭插槽露出。

41



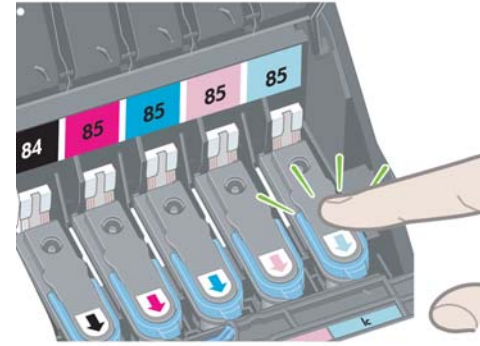
拆開印字頭包裝，並撕掉保護膠帶。

42



印字頭色彩與印表機中的插槽色彩應一致。

43

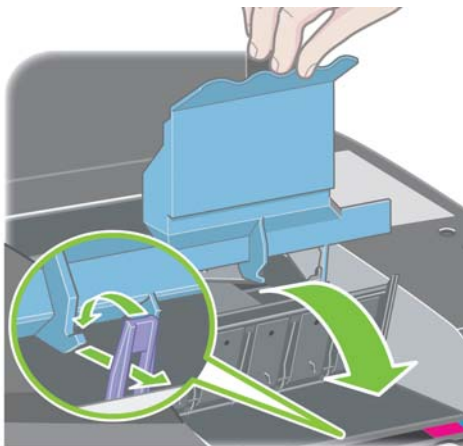


將印字頭平穩地按入插槽，直至卡入定位。

K

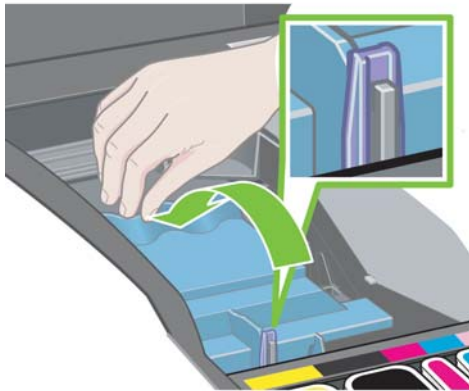


44



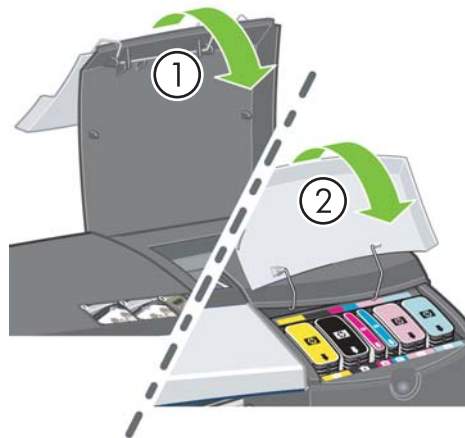
向前拉動整個印字頭護蓋。

45



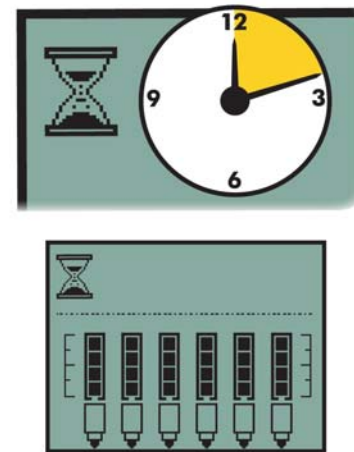
將印字頭護蓋裝回原位，並確定鉤扣與門鎖
吻合。

46



放下兩個鉸接折翼，直至折翼 2 卡入定位。

47



等待 12 分鐘，直至沙漏圖示消失。

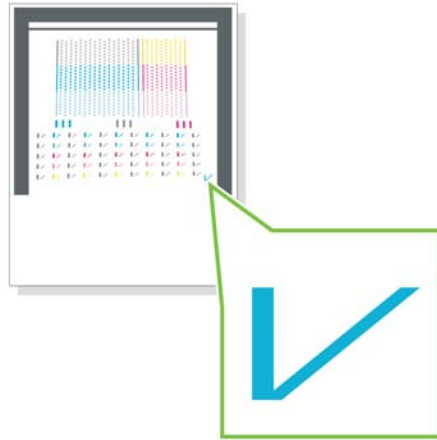
L

48



沙漏圖示消失後，印表機會自動執行印字頭校正，紙張 1. 會退出。

49



印字頭校正頁應如圖所示。



如果安裝過程中需要協助，請參閱印表機隨附的驅動程式與說明文件 CD。



對於 HP Designjet 130nr，請移至第 N 頁的自動捲筒進紙器組件。



對於 HP Designjet 90r，請移至第 S 頁的手動捲筒進紙器組件。

M



否則，請移至軟體安裝 (Macintosh 為第 W 頁，Windows 為第 X 頁)。



HP Designjet 130nr

自動捲筒進紙器組件。

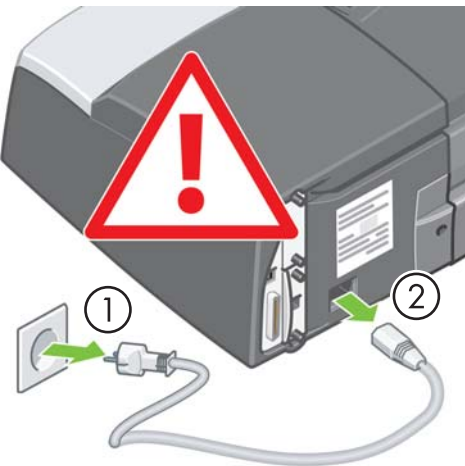


1



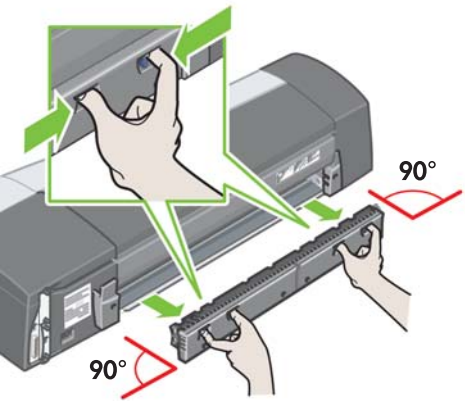
按下電源鍵以關閉印表機電源。

2



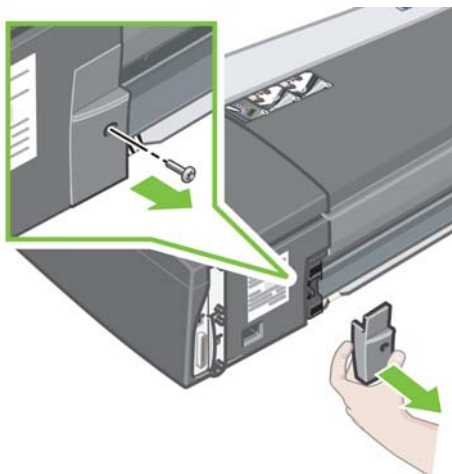
- 1. 從電源插座拔下電源線，然後
- 2. 從印表機中拔下電源線。

3



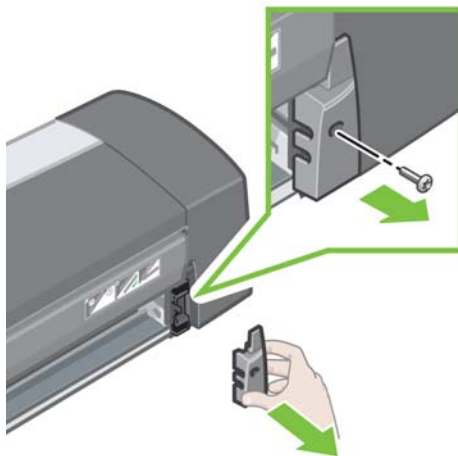
如圖所示，按下背面送紙通道兩側的按鈕，小心地將其平直拉出。

4



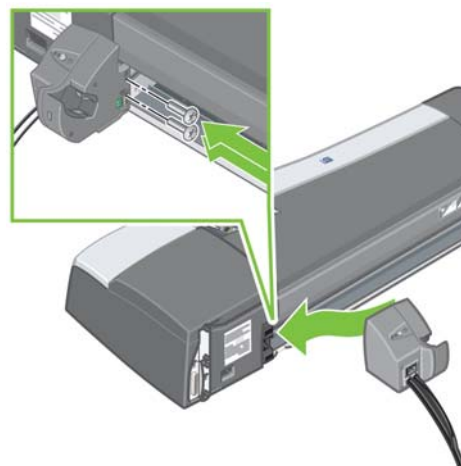
如圖所示，取出螺絲，卸下左塑膠插件。

5



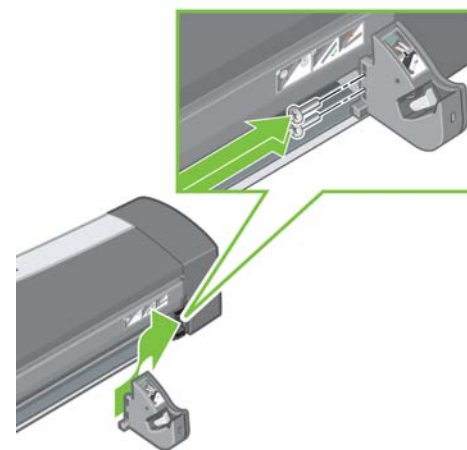
如圖所示，取出螺絲，卸下右塑膠插件。

6



將左捲筒進紙器組件與導板對齊並滑入定位，然後使用兩顆螺絲將其固定，以安裝左捲筒進紙器組件。

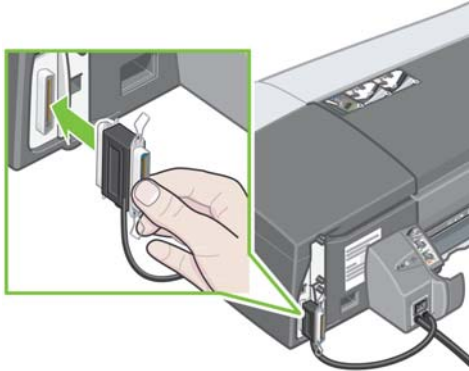
7



將右捲筒進紙器組件與導板對齊並滑入定位，然後使用兩顆螺絲將其固定，以安裝右捲筒進紙器組件。安成組裝後，您可能會剩餘一顆螺絲。

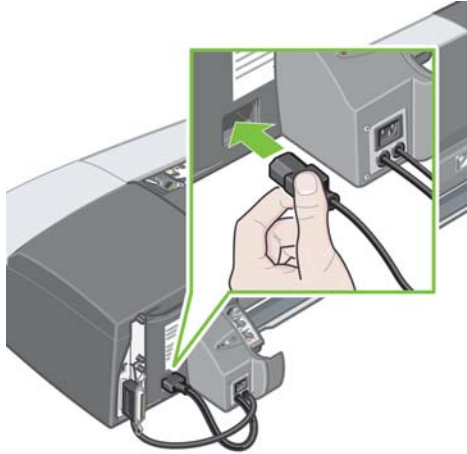


8



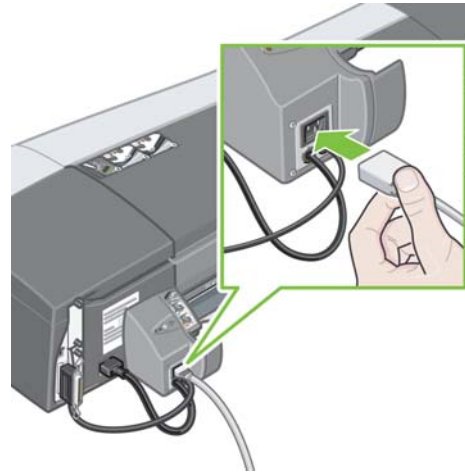
將左捲筒進紙器的通訊纜線連接至印表機的平行 (Centronics) 埠。

9



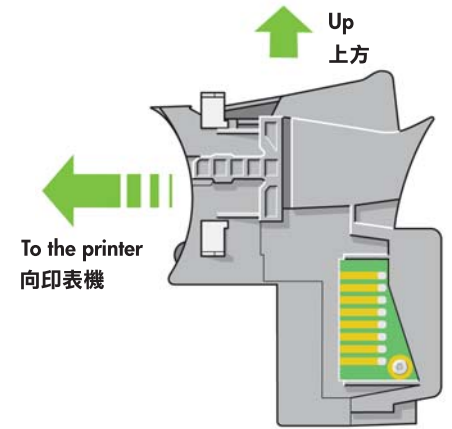
將左捲筒進紙器的黑色電源線連接至印表機的電源插孔。

10



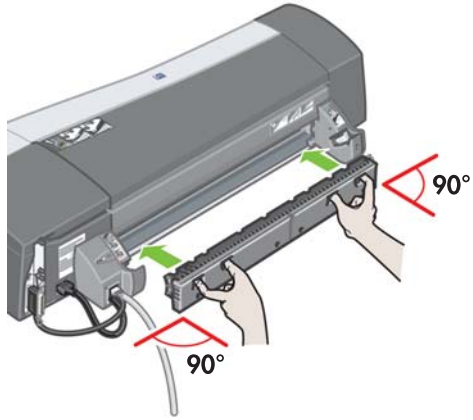
將電源線連接至左捲筒進紙器的電源插孔。

11



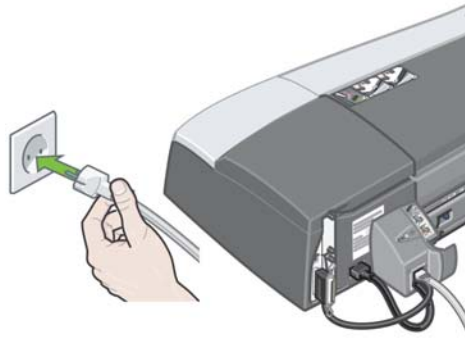
確定背面送紙通道正面向上。

12



如圖所示，按下背面送紙通道兩側的按鈕，小心地將其平直推入，以插入背面送紙通道並直至卡入定位。

13



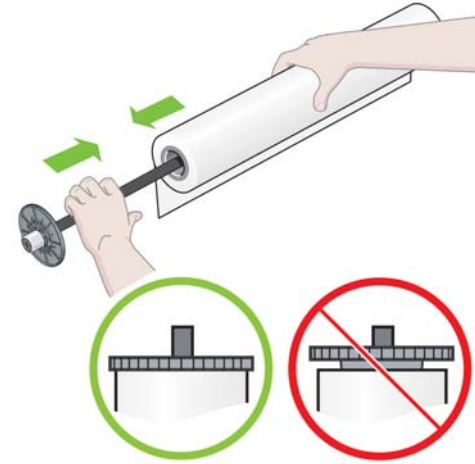
將電源線插入電源插座。

14



按下電源鍵以開啟印表機電源。通電後，左捲筒進紙器組件上的 LED 將亮起。

15

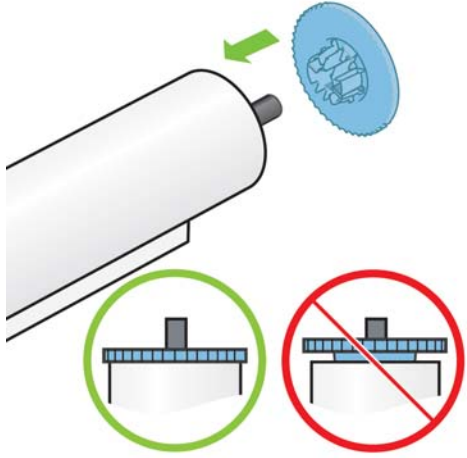


將捲軸插入捲筒，並確定捲筒紙前緣在捲軸正確的一側上。確定捲筒已正確定位，如上圖所示。

Q

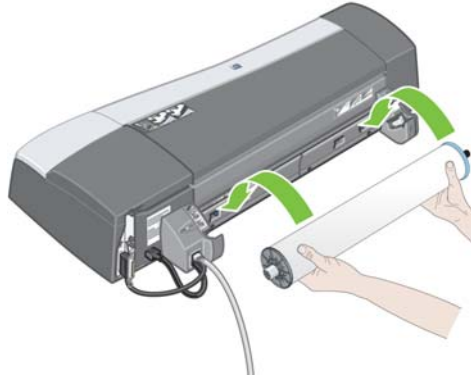


16



將藍色移動式止動器插到捲軸上。確定已正確定位，如上圖所示。

17



將捲軸插入固定槽，使藍色移動式止動器位於右側，黑色止動器位於左側。

請移至軟體安裝 (Macintosh 為第 W 頁，
Windows 為第 X 頁)。



R

HP Designjet 90r

手動捲筒進紙器組件。

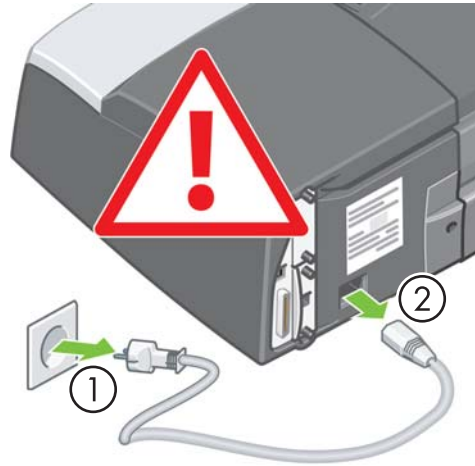


1



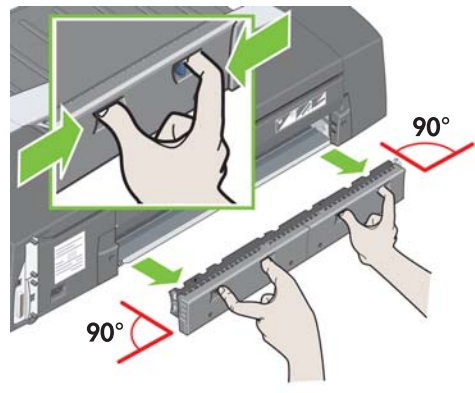
按下電源鍵以關閉印表機電源。

2



1. 從電源插座拔下電源線，然後
2. 從印表機中拔下電源線。

3

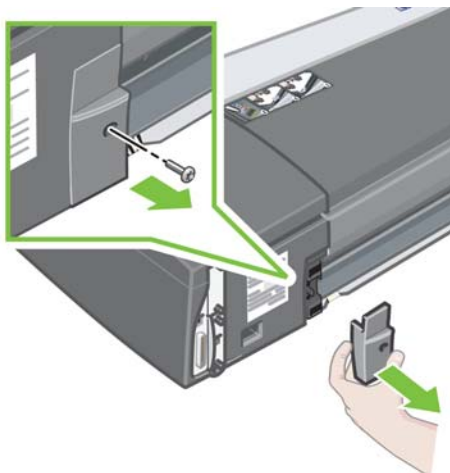


如圖所示，按下背面送紙通道兩側的按鈕，小心地將其平直拉出。

S

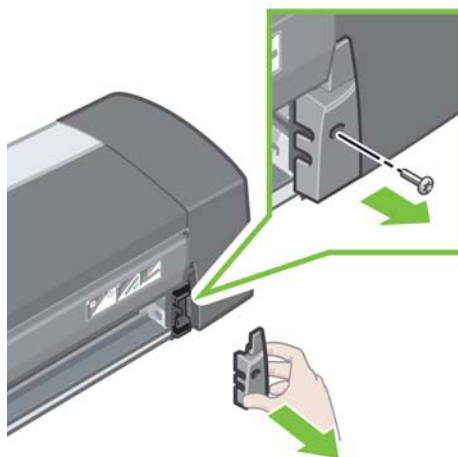


4



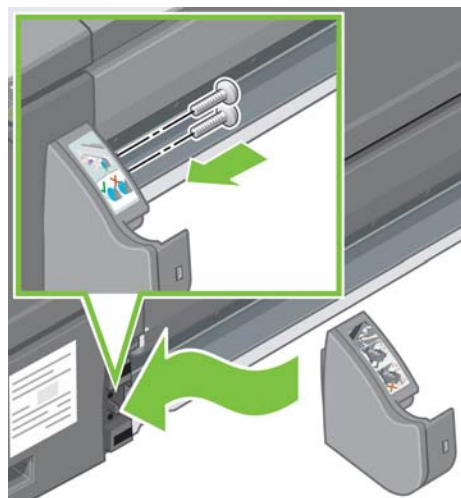
如圖所示，取出螺絲，卸下左塑膠插件。

5



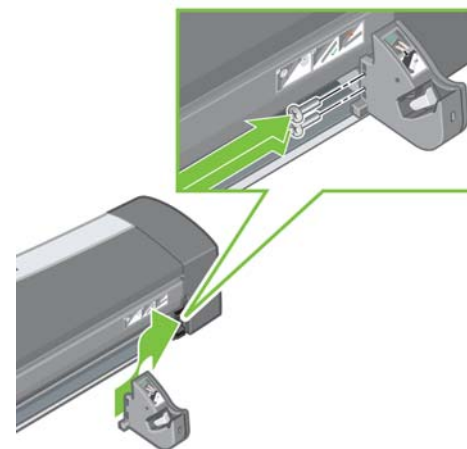
如圖所示，取出螺絲，卸下右塑膠插件。

6



將左捲筒進紙器組件與導板對齊並滑入定位，然後使用兩顆螺絲將其固定，以安裝左捲筒進紙器組件。

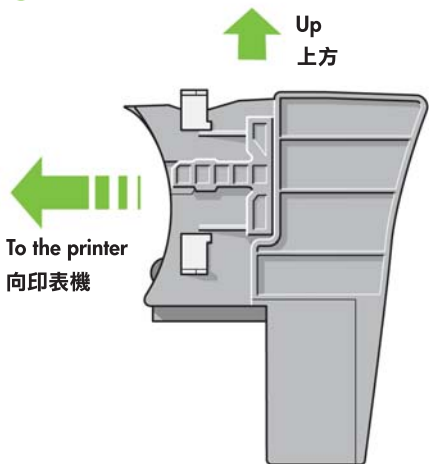
7



將右捲筒進紙器組件與導板對齊並滑入定位，然後使用兩顆螺絲將其固定，以安裝右捲筒進紙器組件。安成組裝後，您可能會剩餘一顆螺絲。

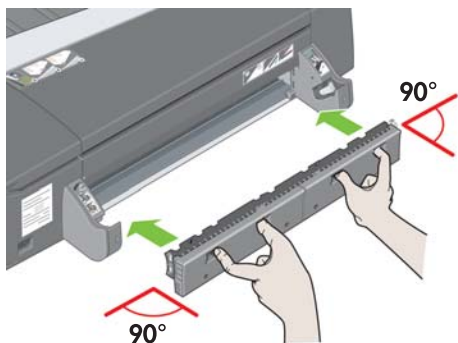
T

8



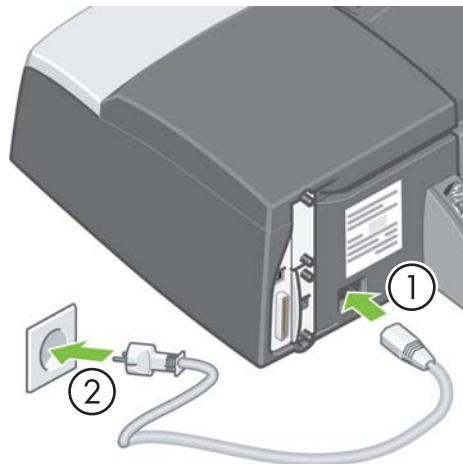
確定背面送紙通道正面向上。

9



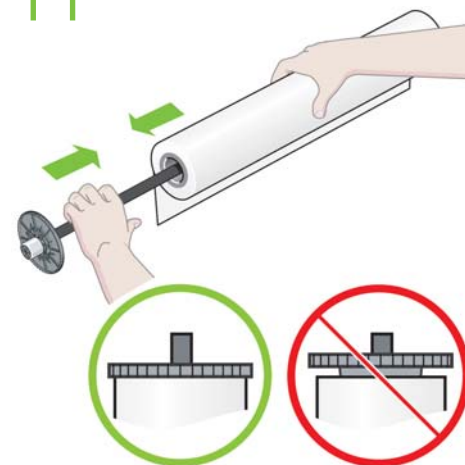
如圖所示，按下背面送紙通道兩側的按鈕，小心地將其平直推入，以插入背面送紙通道並直至卡入定位。

10



1. 將電源線插入印表機，然後
2. 插入電源插座。

11

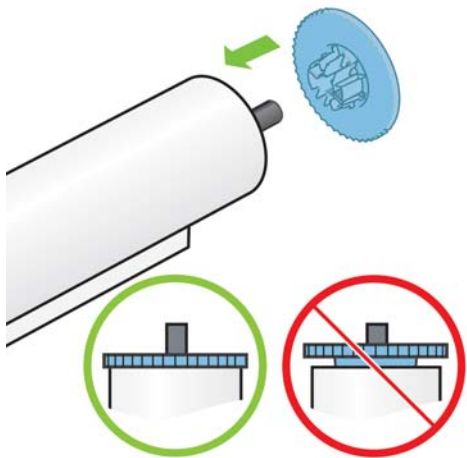


將捲軸插入捲筒，並確定捲筒紙前緣在捲軸正確的一側上。確定捲筒已正確定位，如上圖所示。

U

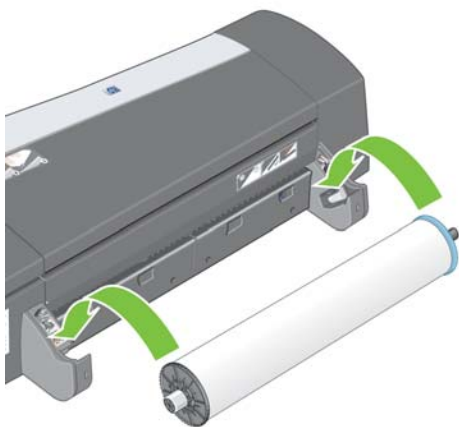


12



將藍色移動式止動器插到捲軸上。確定已正確定位，如上圖所示。

13



將捲軸插入固定槽，使藍色移動式止動器位於右側，黑色止動器位於左側。

請移至軟體安裝 (Macintosh 為第 W 頁，Windows 為第 X 頁)。



V

HP Designjet 30/90/130 印表機系列



安裝與連接印表機 MAC OS



©2005 Hewlett-Packard Company 所有權利均予保留
Inkjet Commercial Division Avenida Graells, 501 08174 Sant Cugat del Valles Barcelona Spain

1 驅動程式安裝 Mac OS 9

1. 連接電腦或網路與印表機之間的纜線。
2. 將 HP Designjet 驅動程式與說明文件 CD 放入 CD 光碟機，開啟螢幕上的 CD 圖示，然後尋找「Mac OS 9 HP Designjet 安裝程式」圖示。
3. 連按兩下適用作業系統的圖示以啟動安裝程式，然後按照螢幕上的說明進行。
注意：建議您選擇「簡易安裝」安裝所有元件。
4. 安裝結束後，從 CD 光碟機中取出 CD。
5. 如果您使用 USB 纜線將印表機直接連接至電腦，請參閱用於 Mac OS 9 的「USB 連線」。
如果您將印表機連線至網路，請參閱用於 Mac OS 9 的「網路連線」。

本文件包含的資訊如有變更，恕不另行通知。本產品與服務所附的明示保固聲明是 HP 對其產品與服務的唯一保固內容。本文件中的任何內容均不應認為是附加的保固。HP 對於本文件中的技術、編輯錯誤或遺漏概不負責。

1 驅動程式安裝 Mac OS X

1. 連接電腦或網路與印表機之間的纜線。
2. 將 HP Designjet 驅動程式與說明文件 CD 放入 CD 光碟機，開啟螢幕上的 CD 圖示，然後尋找「Mac OS X HP Designjet 安裝程式」圖示。
3. 連按兩下適用作業系統的圖示以啟動安裝程式，然後按照螢幕上的說明進行。
注意：建議您選擇「簡易安裝」安裝所有元件。
4. 按照螢幕上的說明進行，以引導您完成驅動程式安裝，直至看到 HP 印表機安裝小幫手。
5. 如果您使用 USB 纜線將印表機直接連接至電腦，請參閱用於 Mac OS X 的「USB 連線」。
如果您將印表機連線至網路，請參閱用於 Mac OS X 的「網路連線」。

2 USB 連線 Mac OS 9

1. 確定已使用 USB 纜線將印表機連接至電腦，且已開啟印表機電源。
2. 從「蘋果」清單中選擇「選擇週邊」。
3. 在「選擇週邊」中按一下 HP Inkjet 圖示。
4. 在「選擇 HP 噴墨印表機」面板中選擇 HP Designjet 印表機。
5. 按一下「選擇週邊」中的「設定」按鈕以設定印表機，然後指定是否已安裝捲筒進紙器。
6. 按一下「確定」按鈕以確認設定。
7. 關閉「選擇週邊」。新的印表機圖示將出現在桌面上。

2 USB 連線 Mac OS X

1. 按一下「結束」以關閉驅動程式安裝程式，然後從光碟機中取出 CD。
2. 使用 USB 纜線將印表機連接至電腦，並開啟印表機電源後，印表機圖示將自動新增至「列印中心」或「印表機安裝公用程式」中的印表機清單。

2 網路連接 Mac OS 9 – Appletalk

1. 確定印表機的電源開啟並連接至正常工作的乙太網路，且網路中的所有電腦均已開啟並連線（包括集線器與路由器）。
2. 按住「電源」鍵的同時按四下「確定」鍵（前控制面板右上方），然後鬆開電源鍵以列印 HP Designjet 印表機資訊頁。注意印表機的 AppleTalk 名稱與區域。
3. 請確定 AppleTalk 通訊協定處於連接狀態。
4. 從「蘋果」清單中選擇「選擇週邊」。
5. 在「選擇週邊」中按一下 HP Inkjet 圖示。
6. 如果出現「是否也要掃描 TCP/IP 網路印表機？」訊息，請按一下「否」。
7. 如果您使用 Appletalk 區域，在「AppleTalk 區域」列表中，選擇印表機所在的 AppleTalk 區域。
8. 從「選擇 HP Inkjet 印表機」列表中選擇印表機。如果您不知道印表機的名稱，請在印表機資訊頁中查看 AppleTalk 名稱。您應該選擇其名稱旁邊有 AppleTalk 圖示的印表機。
9. 按一下「選擇週邊」中的「設定」按鈕以設定印表機，然後指定是否已安裝捲筒進紙器。
10. 按一下「確定」按鈕以確認設定。
11. 關閉「選擇週邊」。新的印表機圖示將出現在桌面上。

2 網路連接 Mac OS X – Rendezvous

1. 確定印表機的電源開啟並連接至正常工作的乙太網路，且網路中的所有電腦均已開啟並連線（包括集線器與路由器）。
2. 按住「電源」鍵的同時按四下「確定」鍵（前控制面板右上方），然後鬆開電源鍵以列印 HP Designjet 印表機資訊頁。在首頁的 TCP/IP 部份記下印表機的 mDNS 服務名稱。此外，還要檢查 Jetdirect 韌體的版本編號：至少應該為 x.25.00（此處 x 可以是任何數字），否則 Rendezvous 將不起作用。
3. 在 HP 印表機安裝小幫手中，按一下「繼續」。
4. 在顯示的印表機清單中，選擇使用「Rendezvous」連線類型的項目。
 - a. 如果您的印表機出現在清單中，請按一下「繼續」，然後移至步驟 5。
 - b. 如果您的印表機未出現在清單中，請移至步驟 7。
5. 下列畫面顯示有關印表機安裝的資訊，其中印表機的名稱可以修改。如有必要，請進行變更，然後按一下「繼續」。
6. 印表機即已連接。選擇「建立新佇列」將其他印表機連線至網路，或選擇「結束」關閉應用程式。
7. 選擇「我的印表機不在清單中」，然後按一下「繼續」。
8. 選擇「Rendezvous」連線類型。
9. 按照螢幕上的說明進行，以協助您將印表機連線至網路，然後選擇「結束」以關閉小幫手視窗。您的印表機目前即可在網路上使用。

對於其他網路設定或更詳細的資料，請參閱驅動程式與說明文件 CD。

W

HP Designjet 30/90/130 印表機系列



安裝與連接印表機 Windows



©2005 Hewlett-Packard Company 所有權利均予保留
Inkjet Commercial Division Avenida Graells, 501 08174 Sant Cugat del Valles Barcelona Spain

1 網路連接 Windows

網路連線是與團隊共享印表機的最佳方式。

HP Designjet 90、90r、30 及 130 可以使用選購附件 HP Jetdirect 列印伺服器連線至網路。

1. 確定印表機與電腦皆已連接至網路。
2. 移至印表機前控制面板，然後在按住電源鍵的同時按四下「確定」鍵。
3. 印表機會列印有關其本身的部分資訊頁。請記下印表機的 IP 位址，如第一頁上的 TCP/IP 部分所示。
4. 將 *HP Designjet 驅動程式與說明文件 CD* 放入 CD 光碟機。如果 CD 沒有自動執行，請執行 CD 根資料夾下的 SETUP.EXE 程式。
5. 按照螢幕上的說明設定印表機。
6. 系統詢問印表機的連接方式時，請選擇「透過網路連接」。
7. 系統詢問需要何種網路設定時，請選擇「基礎網路設定」。
8. 從清單中選擇印表機。如果您有多台 HP Designjet 印表機，請使用之前記下的 IP 位址以確認選擇了正確的印表機。
9. 系統將會顯示所選定印表機的網路設定。檢查設定是否正確，然後按一下「下一步」以繼續。
10. 選擇您的印表機機型，然後按一下「下一步」以繼續。
11. 按一下「下一步」直到完成印表機驅動程式的安裝。

2 USB 連線 Windows

USB 是直接連接電腦與印表機的首選解決方案。

1. **請選不要將電腦連接至印表機。**您必須先在電腦上安裝印表機驅動程式軟體，如下所示。
2. 將 *HP Designjet 驅動程式與說明文件 CD* 放入 CD 光碟機。如果 CD 沒有自動執行，請執行 CD 根資料夾下的 SETUP.EXE 程式。
3. 按照螢幕上的說明設定印表機。
4. 系統詢問印表機的連接方式時，選擇「直接連接至此電腦」。
5. 選擇 USB，然後按一下「下一步」。
6. 選擇您的印表機型號，然後按一下「下一步」。
7. 在系統提示時，使用 USB 纜線將電腦連接至印表機。確定印表機的電源已開啟。當印表機軟體偵測到印表機，安裝程序將自動完成。

2 平行連線 Windows 98 第一版

僅在系統不支援 USB 時使用平行埠。平行連線的速度比 USB 慢，並限制某些功能的使用 (特別是 HP Designjet 系統維護中的有些功能將無法使用)。

1. 透過平行埠連線之前，請先關閉印表機與電腦的電源以避免損壞設備。
2. 使用平行纜線將電腦連接至印表機。
3. 開啟電腦與印表機的電源。
4. 將 *HP Designjet 驅動程式與說明文件 CD* 放入 CD 光碟機。如果 CD 沒有自動執行，請執行 CD 根資料夾下的 SETUP.EXE 程式。
5. 按照螢幕上的說明設定印表機。
6. 系統詢問印表機的連接方式時，選擇「直接連接至此電腦」。
7. 選擇「平行纜線」與您的平行埠號碼，然後按一下「下一步」以繼續。
8. 選擇您的印表機機型，然後按一下「下一步」以繼續安裝印表機驅動程式。

X

對於其他網路設定或更詳細的資料，請參閱驅動程式與說明文件 CD。