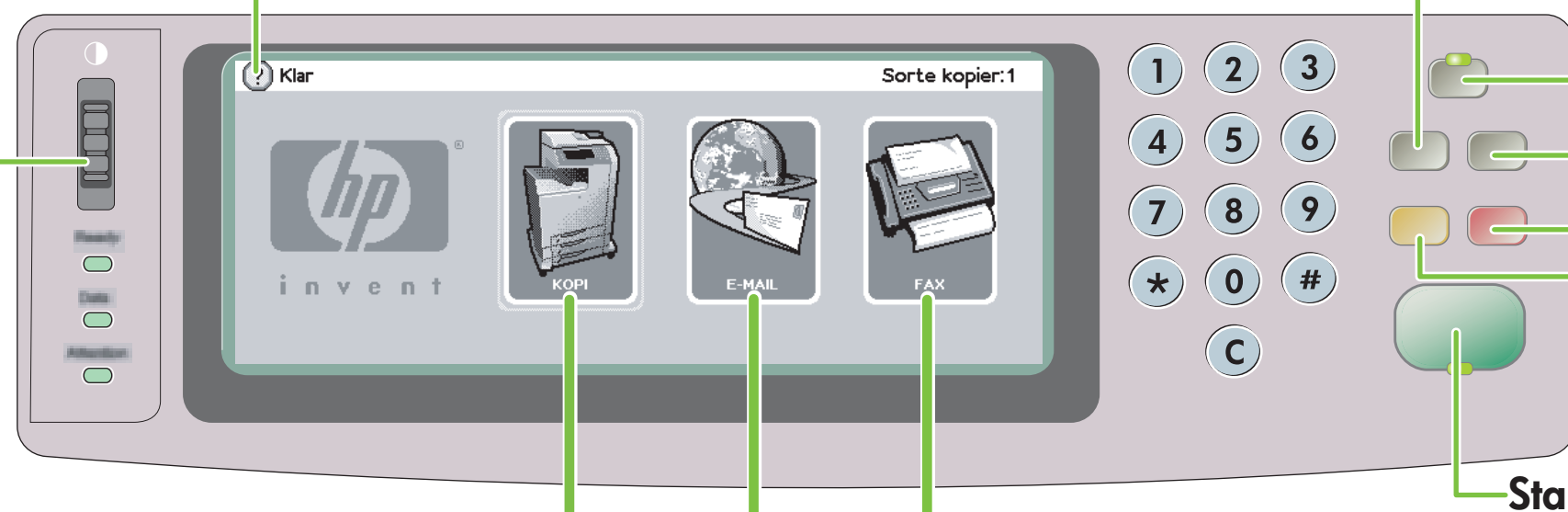


Brug af betjeningspanelet



Brug denne funktion til at vælge pop-up-hjælpen "Hvad er det" eller udskrive anvisninger trin for trin ved hjælp af "Vis mig hvordan".

Menu åbner enhedsmenuerne, herunder "Hent jobs".



Dvale

Status viser den aktuelle status for forbrugsvarer.

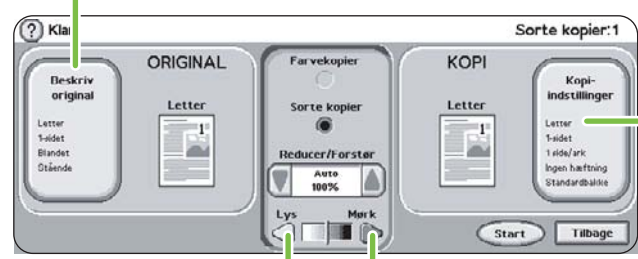
Stop annullerer et aktuelt job.

Nulstil sætter enheden tilbage til de konfigurerede standarder.

Start

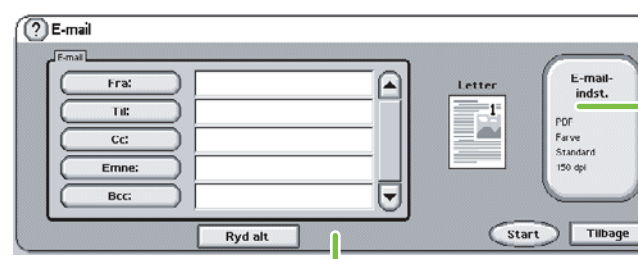
Brug lysterkehjulet til at justere kontrasten på betjeningspanelet.

Beskriver originaldokumentet.



Beskriver kopierne, herunder efterbehandlingsmuligheder.

Brug disse indstillinger til at regulere formatet og dækningen på det scannede billede.



Brug denne knap til at indstille format, farve og filtype for din e-mail.

Brug denne funktion til at sende dokumentet som e-mail.



Brug denne funktion til at faxe dokumenterne til en standard faxmaskine. Faxindstillinger og kortnumre kan også vælges her.

Ekstra hjælp



Se bruger-vejledningen

eller



Besøg www.hp.com/support/lj4730mfp



Kopi



Enkeltkopiering

1. Anbring originalen på glaspladen eller i ADF'en med forsiden opad. Tryk på **Start**.

Avanceret kopiering

1. Anbring originalen på glaspladen eller i ADF'en med forsiden opad.
2. Tryk på **Kopi**.
3. Tryk på **Beskriv original**.
4. Vælg indstillinger, f.eks. format, lyshed eller mørkhed og 1-sidet eller 2-sidet.
5. Tryk på **Kopiindstillinger**.
6. Vælg indstillinger, f.eks. format, sortering og 1-sidet eller 2-sidet.
7. Tryk på **Start**.

E-mail



1. Anbring originalen på glaspladen eller i ADF'en med forsiden opad.
2. Tryk på **E-mail**.
3. Indtast eventuelt brugernavn og adgangskode.
4. Udfyld de manglende felter.
5. Vælg den indstilling, som du vil bruge, ved at trykke på **E-mail-indst.**, og derefter på **OK**, eller brug standardindstillingerne.
6. Tryk på **Start**.

Fax



1. Anbring originalen på glaspladen eller i ADF'en med forsiden opad.
2. Tryk på **Fax**.
3. Tryk på **Indstillinger**, og beskriv originalen.
4. Indtast telefonnummeret ved hjælp af tastaturet.
5. Tryk på **Start**.

- * Hurtigkopiering
- * Kopier 1-sidet til 2-sidet (1 til 2)
- * Kopier 2-sidet til 1-sidet (2 til 1)
- * Kopier 2-sidet til 2-sidet (2 til 2)
- * Noter(flere sider pr. ark eller N-up print)
- * Fremstil et hæfte
- * Gem et kopijob
- * Hent et gemt kopijob
- * Opret et job med originaler i flere størrelser
- * Vælg en udbakke
- * Hæft et dokument

Avancerede egenskaber




1. Tryk på **?**
2. Tryk på **Vis mig hvordan**.
3. Rul frem, og tryk på et emne.
4. Anvisningerne udskrives automatisk.

- * Send en e-mail
- * Gem en e-mail-adresse
- * Konfigurer funktionsknapper
- * Gem i mappe


- * Send en fax
- * Send en fax til et kortnummer
- * Opret et nyt faxkortnummer
- * Slet faxkortnummer

www.hp.com/go/useMyMFP



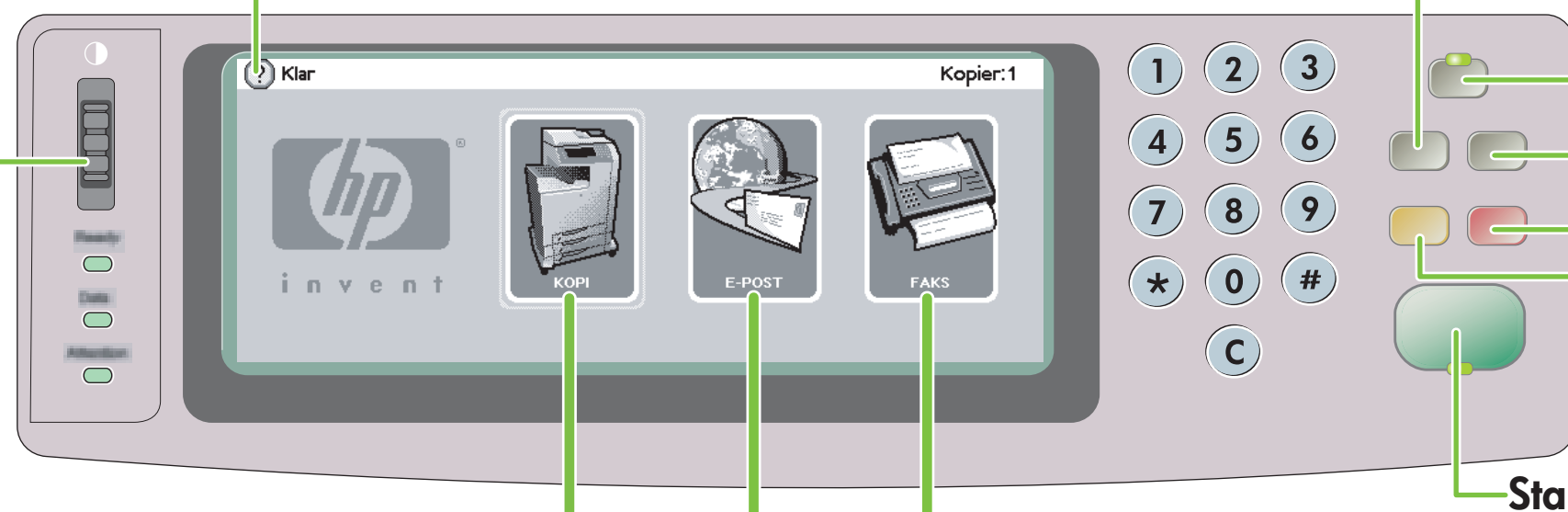


Bruke kontrollpanelet




Bruk denne funksjonen til å velge stil for "Hva er dette"-hurtighjelp, eller til å skrive ut trinn for trinn-instruksjoner med "Vis meg hvordan."

Meny åpner enhetsmenyene, inkludert "Hent jobber."



Bruk denne lysstyrkevelgeren til å justere kontrasten på kontrollpanelet.

Hvilemodus

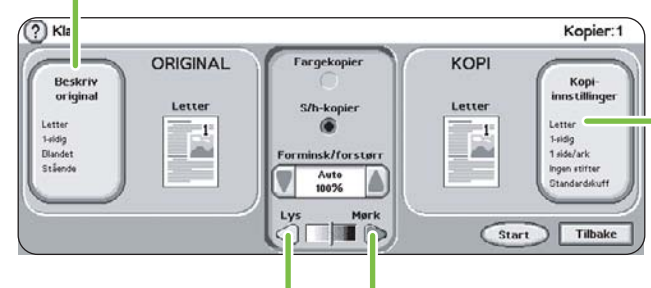
Status viser gjeldende status for rekvisita.

Stopp avbryter gjeldende jobb.

Tilbakestill aktiverer standardinnstillinger for enheten.

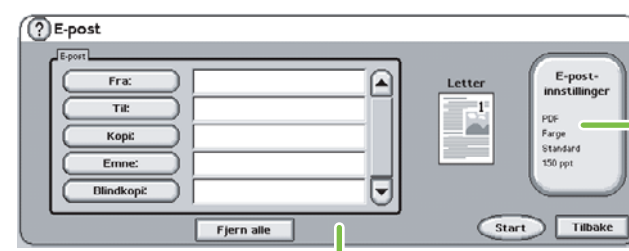
Start

Beskriver originaldokumentet.



Beskriver det kopierte resultatet, med alternativer for etterbehandling.

Bruk disse kontrollene til å justere størrelse og tetthet for det skannede bildet.



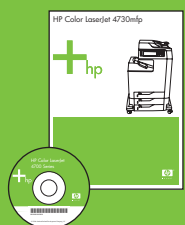
Bruk denne knappen til å angi størrelse, farge og filtype for e-posten.

Bruk denne funksjonen til å sende dokumentet i en e-postmelding.



Bruk denne funksjonen til å fakse dokumentene til en vanlig faksmaskin. Faksinnstillinger og hurtignumre kan også velges her.

Mer hjelp



Se i bruker-veiledningen

eller



Gå til www.hp.com/support/lj4730mfp



Kopi

ADM



Enkel kopi

1. Legg originalen på skannerglasset eller med forsiden opp i den automatiske dokumentmateren, velg **Start**.

Avansert kopi

1. Legg originalen på skannerglasset eller med forsiden opp i den automatiske dokumentmateren.
2. Velg **Kopi**.
3. Velg **Beskriv original**.
4. Velg alternativer, for eksempel størrelse, lysstyrke og 1-sidig eller 2-sidig.
5. Velg **Kopiinnstillinger**.
6. Velg alternativer, for eksempel størrelse, sortering og 1-sidig eller 2-sidig.
7. Velg **Start**.

E-post

ADM



1. Legg originalen på skannerglasset eller med forsiden opp i den automatiske dokumentmateren.
2. Velg **E-post**.
3. Oppgi brukernavn og passord hvis du blir bedt om det.
4. Fyll ut resten av feltene.
5. Angi innstillinger ved å velge **E-postinnstillinger** og deretter velge **OK**, eller bruk standardinnstillinger.
6. Velg **Start**.

Faks

ADM



1. Legg originalen på skannerglasset eller med forsiden opp i den automatiske dokumentmateren.
2. Velg **Faks**.
3. Velg **Innstillinger** og beskriv originalen.
4. Bruk tastaturet til å angi telefonnummeret.
5. Velg **Start**.

- * Hurtigkopier
- * Kopier 1-sidig til 2-sidig (1 til 2)
- * Kopier 2-sidig til 1-sidig (2 til 1)
- * Kopier 2-ig til 2-sidig (2 til 2)
- * Oversikter (Flere sider per ark eller N-opp)
- * Lage et hefte
- * Lagre en kopijobb
- * Hente en lagret kopijobb
- * Opprette en jobb med originaler i flere størrelser
- * Velge en utskuff
- * Stifte et dokument

Avanserte funksjoner



1. Velg **?**
2. Velg **Vis meg hvordan**.
3. Bla frem til og velg et emne.
4. Instruksjonene skrives automatisk ut.

- * Send e-post
- * Lagre e-postadresse
- * Konfigurer hurtigtaster
- * Lagre i mappe

www.hp.com/go/useMyMFP

- * Send faks
- * Send faks til hurtignummer
- * Opprett nytt fakshurtignummer
- * Slett fakshurtignummer